

DELIVERY HERO BLEIBT GESUCHT

Diese Analyse wurde am 04.01.2021 um 08:19 Uhr erstellt.

Der deutsche Aktienmarkt verabschiedete sich am Mittwoch nach einem verkürzten Handel mit moderaten Abschlüssen aus einem äußerst turbulenten Börsenjahr. Der DAX schloss 0,30 Prozent schwächer bei 13.719 Punkten. Auf Jahressicht konnte er um rund 3,6 Prozent zulegen. MDAX und TecDAX verloren am Berichtstag 0,37 beziehungsweise 0,16 Prozent. In den drei Indizes gab es 36 Gewinner und 61 Verlierer. Das Abwärtsvolumen lag bei 69 Prozent. Im DAX wechselten 28,3 Millionen Aktien (Vortag: 43,2) im Wert von 1,47 Milliarden EUR (10-Tages-Durchschnitt: 3,74) den Besitzer. Gesuchte Sektoren waren Einzelhandel, Medien und Software. Schwach tendierten vor allem Bauwerte, Telekommunikationstitel und Versorger. Merck gewann an der DAX-Spitze ohne Nachrichten 1,52 Prozent hinzu. Delivery Hero kletterte dahinter um 1,20 Prozent nach oben. Das als Corona-Krisengewinner geltende Papier konnte auf Jahressicht um rund 80 Prozent zulegen und damit alle anderen DAX-Werte deutlich outperformen. MTU büßte als Schlusslicht am letzten Handelstag 1,98 Prozent ein. HeidelbergCement und Fresenius SE fielen um 1,42 respektive 1,28 Prozent.

An der Wall Street wurde zu Silvester gehandelt. Der Dow stieg dabei um 0,64 Prozent auf ein neues Rekordhoch bei 30.606 Punkten. Der technologielastige Nasdaq 100 rückte um 0,33 Prozent auf 12.888 Zähler vor. 58 Prozent der Werte an der NYSE verbuchten Kursgewinne. Das Aufwärtsvolumen lag bei 60 Prozent. Es gab 153 neue 52-Wochen-Hochs und fünf Tiefs. Alle Sektoren bis auf der Energiesektor konnten zulegen. Die größten Gewinne auf der Sektorebene waren bei Versorgern und Finanzwerten zu beobachten.

Am Devisenmarkt notierte der Dollar-Index gegen Ende des New Yorker Handels gestützt von besser als erwarteten Arbeitsmarktdaten fester bei 89,92 Punkten. EUR/USD gab auf 1,2215 USD nach. Der Bitcoin haussierte auf ein neues Allzeithoch bei über 32.700 USD.

Brent-Öl verteuerte sich um 1,06 Prozent auf 52,35 USD. Gold stieg um 0,09 Prozent auf 1.895 USD (1.553 EUR). Silber fiel um 0,61 Prozent auf 26,41 USD.

Am Rentenmarkt stieg die Umlaufrendite um zwei Basispunkte auf minus 0,56 Prozent. Die Rendite zehnjähriger Bundesanleihen kletterte um einen Basispunkt auf minus 0,58 Prozent. Der Euro-Bund-Future schloss 0,07 Prozent fester bei 177,84 Punkten. Die Rendite zehnjähriger US-Treasury Notes notierte am Donnerstag bei 0,93 Prozent.

Die asiatischen Aktienmärkte präsentierten sich heute früh überwiegend von der freundlichen Seite. Der MSCI Asia Pacific Index handelte 0,69 Prozent fester. Besondere Stärke war beim koreanischen Kospi zu beobachten. Gegen den Trend zeigte der japanische Nikkei Schwäche. Hier belasteten die zuletzt deutlich gestiegenen Corona-Fallzahlen.

Heute richtet sich der Blick von der Makroseite auf die Industrie-Einkaufsmanagerindizes aus der Eurozone und den USA. Unternehmensseitig wird in außerordentlichen Hauptversammlungen bei Fiat Chrysler und PSA Peugeot Citroen über einen Zusammenschluss der beiden Autokonzerne abgestimmt. Die Ölpreise könnten Impulse vom Ministertreffen von OPEC + erhalten.

Produktideen

Delivery Hero SE	Faktor-Optionsschein	Faktor-Optionsschein
Typ	Long	Short
WKN	<u>SB0CCY</u>	<u>SD06NA</u>
Laufzeit	open end	open end
Faktor	4	4
Preis*	22,22 EUR	3,37 EUR

*Indikativ

Die Darstellung der genannten Produkte erfolgt lediglich in Kurzform. Die maßgeblichen Produktinformationen stehen im Internet unter www.sg-zertifikate.de zur Verfügung. Den Basisprospekt sowie die Endgültigen Bedingungen und die Basisinformationsblätter erhalten Sie bei Klick auf die WKN.

Sie sind im Begriff, ein komplexes Produkt zu erwerben, das nicht einfach ist und schwer zu verstehen sein kann. Bitte beachten Sie, dass bestimmte Produkte nur für kurzfristige Anlagezeiträume geeignet sind. Wir empfehlen Interessenten und potenziellen Anlegern den Basisprospekt und die Endgültigen Bedingungen zu lesen, bevor sie eine Anlageentscheidung treffen, um sich möglichst umfassend über die potenziellen Risiken und Chancen des Wertpapiers zu informieren, insbesondere um die potenziellen Risiken und Chancen der Entscheidung, in die Wertpapiere zu investieren, vollends zu verstehen. Die Billigung des Basisprospekts durch die Bundesanstalt für Finanzdienstleistungsaufsicht ist nicht als ihre Befürwortung der angebotenen Wertpapiere zu verstehen.

Indexstände

Indizes	Letzter Schlusskurs	Veränderung absolut	Zum Vortag prozentual
Aktienmärkte weltweit			
DAX30	13.718,78	-42,60	-0,30%
MDAX	30.796,26	-116,13	-0,37%
TecDAX	3.212,77	-5,20	-0,16%
EURO STOXX 50	3.552,64	-18,95	-0,53%
Dow Jones	30.606,48	+196,92	+0,64%
Nasdaq 100	12.888,28	+42,92	+0,33%
S&P 500	3.756,07	+24,03	+0,64%
Nikkei 225	27.258,38	-185,79	-0,68%
Währungen			
EUR/USD	1,2215	-0,0079	-0,64%
EUR/JPY	125,96	-0,96	-0,75%
EUR/GBP	0,8936	-0,0089	-0,99%
EUR/CHF	1,0808	-0,0029	-0,27%
USD/JPY	103,19	+0,03	+0,03%
GBP/USD	1,3661	+0,0038	+0,28%
AUD/USD	0,7691	+0,0006	+0,08%
Rohstoffe			
Öl (Brent)	52,35 USD	+0,55	+1,06%
Öl (WTI)	48,52 USD	+0,12	+0,25%
Gold (Comex)	1.895,10 USD	+1,70	+0,09%
Silber (Comex)	26,41 USD	-0,16	-0,61%
Kupfer (Comex)	3,5190 USD	-0,0300	-0,85%
Bund Future	177,84 EUR	+0,13	+0,07%

Trading-Termine

Uhrzeit	Ereignis	Schätzg.
09:55	DE: Einkaufsmanagerindex Industrie Dezember	58,6
10:00	EU: Einkaufsmanagerindex Industrie Dezember	55,5
10:30	GB: Einkaufsmanagerindex Industrie Dezember	–
15:45	US: Einkaufsmanagerindex Industrie Dezember	–
16:00	US: Bauausgaben November	+1,0% gg Vm
N/A	AT: OPEC +, Ministertreffen	–
N/A	NL/FR: Fiat Chrysler/ PSA, ao HV	–

DAX - VERSCHNAUFPAUSE SETZT SICH FORT

Diese Analyse wurde am 04.01.2021 um 08:22 Uhr erstellt.



Datum: 30.12.2020; Quelle: tradesignalonline; Frühere Wertentwicklungen, Simulationen oder Prognosen sind kein verlässlicher Indikator für die künftige Wertentwicklung

Der DAX pendelte am Mittwoch zunächst über mehrere Stunden in einer engen Range seitwärts um den Vortagesschluss. Am Nachmittag rutschte er jedoch aus der etablierten Spanne nach unten heraus und schloss auf einem 3-Tages-Tief bei 13.719 Punkten.

Nächste Unterstützungen:

- 13.704
- 13.602
- 13.533

Nächste Widerstände:

- 13.795/13.797
- 13.903
- 13.969

Der Index befindet sich im Konsolidierungsmodus unterhalb des am Dienstag verzeichneten Rekordhochs bei 13.903 Punkten. Eine nächste Unterstützung befindet sich bei 13.704 Punkten. Deren signifikante Unterschreitung würde die Kurslücke bei 13.602 Punkten als potenzielles Korrekturziel aktivieren. Unterhalb von 13.602 Punkten wäre ein zeitnahe fortgesetzter Rücksetzer in Richtung 13.533 Punkte und eventuell 13.442-13.482 Punkte möglich. Nächster Widerstand

liegt heute bei 13.795/13.797 Punkten. Ein Stundenschluss darüber würde ein erstes bullishes Indiz liefern und die nächsten Hürden und potenziellen Ziele bei 13.903 Punkten, 13.969 Punkten und 14.000-14.228 Punkten wieder ins Spiel bringen.

PRODUKTIDEEN

Long Strategien

	Classic Turbo	Unlimited Turbo	Faktor
Typ	Call	Call	Long
WKN	<u>SD9PAP</u>	<u>SB7U0G</u>	<u>SB2957</u>
Laufzeit	19.02.21	open end	open end
Basispreis	13.275,00 P.	12.441,4139 P.	–
Barriere	13.275,00 P.	12.690,7610 P.	–
Hebel/Faktor*	25,3	10,4	10
Preis*	5,43 EUR	13,22 EUR	5,72 EUR

Short Strategien

	Classic Turbo	Unlimited Turbo	Faktor
Typ	Put	Put	Short
WKN	<u>SB74AR</u>	<u>SB7UZ7</u>	<u>SB293M</u>
Laufzeit	19.02.21	open end	open end
Basispreis	14.275,00 P.	15.060,4430 P.	–
Barriere	14.275,00 P.	14.760,0000 P.	–
Hebel/Faktor*	24,0	10,5	10
Preis*	5,72 EUR	13,11 EUR	1,72 EUR

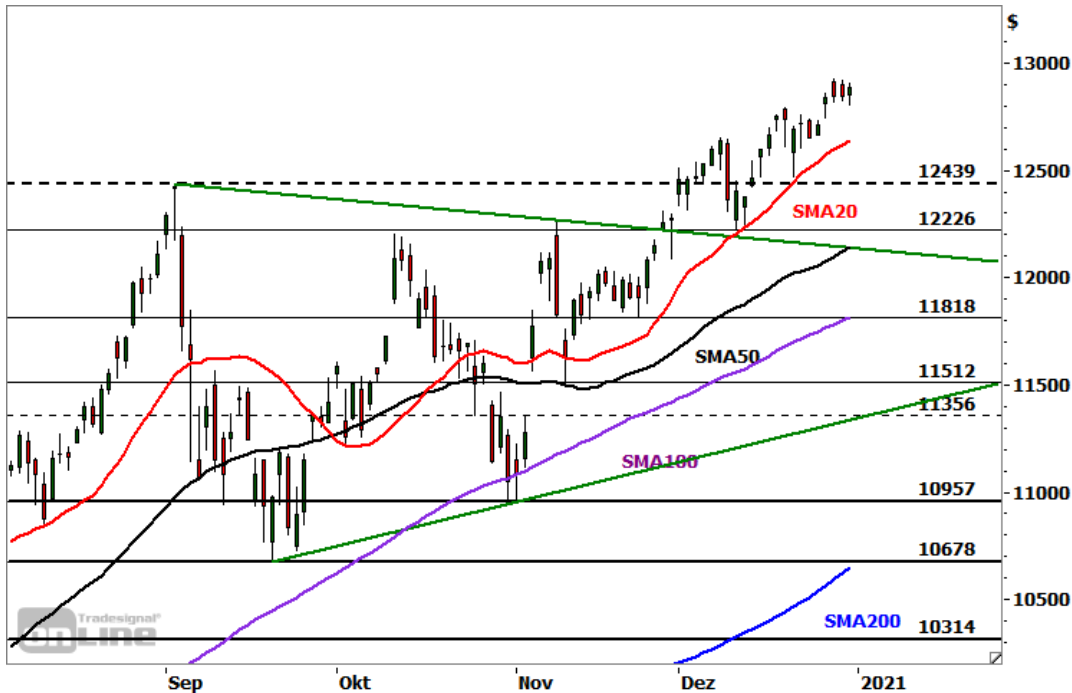
*Indikativ

Die Darstellung der genannten Produkte erfolgt lediglich in Kurzform. Die maßgeblichen Produktinformationen stehen im Internet unter www.sg-zertifikate.de zur Verfügung. Den Basisprospekt sowie die Endgültigen Bedingungen und die Basisinformationsblätter erhalten Sie bei Klick auf die WKN.

Sie sind im Begriff, ein komplexes Produkt zu erwerben, das nicht einfach ist und schwer zu verstehen sein kann. Bitte beachten Sie, dass bestimmte Produkte nur für kurzfristige Anlagezeiträume geeignet sind. Wir empfehlen Interessenten und potenziellen Anlegern den Basisprospekt und die Endgültigen Bedingungen zu lesen, bevor sie eine Anlageentscheidung treffen, um sich möglichst umfassend über die potenziellen Risiken und Chancen des Wertpapiers zu informieren, insbesondere um die potenziellen Risiken und Chancen der Entscheidung, in die Wertpapiere zu investieren, vollends zu verstehen. Die Billigung des Basisprospekts durch die Bundesanstalt für Finanzdienstleistungsaufsicht ist nicht als ihre Befürwortung der angebotenen Wertpapiere zu verstehen.

NASDAQ 100 - IM KONSOLIDIERUNGSMODUS

Diese Analyse wurde am 04.01.2021 um 08:20 Uhr erstellt.



Datum: 31.12.2020; Quelle: tradesignalonline; Frühere Wertentwicklungen, Simulationen oder Prognosen sind kein verlässlicher Indikator für die künftige Wertentwicklung

Der Nasdaq 100 hatte nach dem Corona-Crash-Tief im März bei 6.772 Punkten eine V-förmige Rally gestartet. Im Juni gelang dem technologieelastigen Index die Überwindung des aus dem Februar stammenden Rekordhochs bei 9.737 Punkten und damit die Bestätigung des langfristigen Haussetrends. Nach dem Erreichen einer neuen Bestmarke bei 12.439 Punkten leitete ein bearischer Doji am 2. September eine Korrekturphase ein. Der Index konsolidierte anschließend oberhalb des Korrekturtiefs bei 10.678 Punkten seitwärts. Mit dem Ende November erfolgten Ausbruch auf der Oberseite generierte er schließlich ein mittelfristig relevantes Anschlusskaufsignal. Zuletzt konsolidierte die Notierung unterhalb des am 29. Dezember bei 12.926 Punkten markierten Allzeithochs auf hohem Niveau seitwärts. Das ganz kurzfristige Chartbild stellt sich damit neutral dar. Ein dynamischer Anstieg über die aktuelle Hürde bei 12.919/12.926 Punkten, insbesondere per Tagesschluss, würde für eine unmittelbare Fortsetzung der Rally in Richtung 13.112 Punkte sprechen. Darüber wäre eine Ausdehnung in Richtung 13.428/13.528 Punkte möglich. Mit einem signifikanten Rutsch unter den nächsten Support bei 12.793 Punkten wäre hingegen zunächst ein Rücksetzer in Richtung der steigenden 20-Tage-Linie bei derzeit 12.639 Punkten wahrscheinlich. Kann sich der Index in diesem Fall nicht dort stabilisieren, wäre eine kräftige Korrektur in Richtung 12.439 Punkte und eventuell 12.100-12.226 Punkte zu favorisieren. Der übergeordnete Aufwärtstrend würde hierdurch noch nicht gefährdet.

Produktideen

	Faktor-Optionsschein	Faktor-Optionsschein
Typ	Long	Short
WKN	<u>SD1XLQ</u>	<u>SD1CKP</u>
Laufzeit	open end	open end
Faktor	5	5
Preis*	4,77 EUR	5,34 EUR

*Indikativ

Die Darstellung der genannten Produkte erfolgt lediglich in Kurzform. Die maßgeblichen Produktinformationen stehen im Internet unter www.sg-zertifikate.de zur Verfügung. Den Basisprospekt sowie die Endgültigen Bedingungen und die Basisinformationsblätter erhalten Sie bei Klick auf die WKN.

Sie sind im Begriff, ein komplexes Produkt zu erwerben, das nicht einfach ist und schwer zu verstehen sein kann. Bitte beachten Sie, dass bestimmte Produkte nur für kurzfristige Anlagezeiträume geeignet sind. Wir empfehlen Interessenten und potenziellen Anlegern den Basisprospekt und die Endgültigen Bedingungen zu lesen, bevor sie eine Anlageentscheidung treffen, um sich möglichst umfassend über die potenziellen Risiken und Chancen des Wertpapiers zu informieren, insbesondere um die potenziellen Risiken und Chancen der Entscheidung, in die Wertpapiere zu investieren, vollends zu verstehen. Die Billigung des Basisprospekts durch die Bundesanstalt für Finanzdienstleistungsaufsicht ist nicht als ihre Befürwortung der angebotenen Wertpapiere zu verstehen.

RECHTLICHE HINWEISE

Diese Information ist als Werbung im Sinne des Wertpapierhandelsgesetzes und der EU-Prospektverordnung anzusehen. Das heißt, sie genügt nicht allen Anforderungen für Finanzanalysen und für die Société Générale oder ihre Mitarbeiter besteht kein gesetzliches Verbot, vor Veröffentlichung der Information in den darin genannten Wertpapierprodukten zu handeln. Es handelt sich um die unveränderte Weitergabe eines Marktberichtes, einer Chart-Analyse, einer Marktidee bzw. einer sonstigen Marktinformation durch die Société Générale, welche von Ralf Fayad erstellt wurde. Für den Inhalt ist ausschließlich Ralf Fayad verantwortlich. Bezüglich weiterer Informationen sowie der Offenlegung möglicher Interessenkonflikte wird auf die Homepage von Ralf Fayad, Bucher Straße 74, 90408 Nürnberg verwiesen (www.fayad-research.de/disclaimer). Angaben in Bezug auf die Offenlegung möglicher Interessenkonflikte und Informationen zu vorherigen Empfehlungen finden Sie bitte unter folgendem Link. (Verlinkung: <https://www.ideas-daily.de/informationen/offenlegung>). Die in dieser Publikation enthaltenen Texte geben ausschließlich die Meinung oder Einschätzung von Ralf Fayad wieder, die nicht denen der Société Générale entsprechen müssen und daher abweichen können. Die Société Générale übernimmt für den Inhalt, die Richtigkeit, die Vollständigkeit und die Aktualität der Informationen keine Gewähr. Ralf Fayad unterliegt der Aufsicht der Bundesanstalt für Finanzdienstleistungsaufsicht. Die Société Générale unterliegt der Aufsicht der Autorité des marchés financiers (AMF) und der Europäischen Zentralbank (EZB). Die Société Générale Zweigniederlassung Frankfurt ist eine nach § 53b KWG regulierte unselbstständige Zweigniederlassung der Société Générale und unterliegt dementsprechend der lokalen Aufsicht der Bundesanstalt für Finanzdienstleistungsaufsicht (BaFin). Die Publikation stellt keine Anlageberatung oder Handlungsempfehlung in Bezug auf die genannten Finanzinstrumente seitens der Société Générale dar. Wertentwicklungen in der Vergangenheit sind kein verlässlicher Indikator für die künftige Wertentwicklung.

Das Datum und die Uhrzeit der erstmaligen Weitergabe der entsprechenden Inhalte wird in der Kopfzeile dieser Internetseite angegeben. Das Erstellungsdatum und der Zeitpunkt, zu dem die Erstellung des Marktberichtes, der Chart-Analyse und der Marktidee abgeschlossen wurde, wird jeweils in der entsprechenden Analyse angegeben.

Mögliche Interessenkonflikte: Die Offenlegung möglicher Interessenkonflikte der Société Générale, ihrer Tochtergesellschaften, verbundener Unternehmen (»Société Générale«) und Mitarbeiter in Bezug auf die Emittenten oder Finanzinstrumente, die in diesem Dokument analysiert werden, finden Sie unter:

http://email.sgmarkets.com/content/resource/SGM_MAD2MAR_DISCLAIMER

Die Veröffentlichung der Interessenkonflikte erfolgte zum Ende des dem Veröffentlichungszeitpunkt dieses Dokuments vorangegangenen Monats. Bitte beachten Sie, dass eine Aktualisierung dieser Informationen bis zu 10 Tage nach dem Monatsende erfolgen kann.

Die genannten Finanzinstrumente werden lediglich in Kurzform beschrieben. Eine Anlageentscheidung sollte nur auf Grundlage der Informationen in den Endgültigen Bedingungen und den darin enthaltenen allein maßgeblichen vollständigen Emissionsbedingungen getroffen werden. Die Endgültigen Bedingungen sind im Zusammenhang mit dem jeweils zugehörigen Basisprospekt zu lesen und werden auf der Internetseite der Société Générale (www.sg-zertifikate.de) veröffentlicht und von der Société Générale, Zweigniederlassung Frankfurt am Main, Neue Mainzer Straße 46-50, 60311