

## TECHWERTE UNTER DRUCK

---

Diese Analyse wurde am 07.01.2021 um 08:32 Uhr erstellt.

Der deutsche Aktienmarkt profitierte zur Wochenmitte von einem sich abzeichnenden Wahlsieg der Demokraten im US-Bundesstaat Georgia bei der Stichwahl von zwei Senatoren. Hierdurch würde die Partei des zukünftigen US-Präsidenten Joe Biden die Kontrolle über beide Kammern des Kongresses erhalten. Anleger verknüpfen mit einer derartigen „blauen Welle“ die Erwartung weiterer Konjunkturpakete. Der DAX markierte ein neues Rekordhoch und schloss 1,76 Prozent fester bei 13.892 Punkten. Der MDAX der mittelgroßen Werte notierte 0,19 Prozent höher bei 31.121 Punkten. Gegen den Trend verlor der TecDAX 0,38 Prozent auf 3.241 Zähler. In den drei Indizes gab es 58 Gewinner und 39 Verlierer. Das Aufwärtsvolumen lag bei 79 Prozent. Das Gesamtvolumen im DAX betrug 92,5 Millionen Aktien (Vortag: 68,9) im Wert von 4,45 Milliarden EUR (10-Tages-Durchschnitt: 3,49). Mit Blick auf die Sektorenperformance waren Banken, Versicherungen und Chemiewerte am stärksten gesucht. Auffällige Schwäche zeigten Bauwerte, Immobilienaktien und Einzelhandelswerte. Spitzenreiter im DAX war Deutsche Bank mit einem Plus von 5,99 Prozent. Allianz und BASF folgten mit Aufschlägen von 5,20 und 4,61 Prozent. Vonovia verlor 4,02 Prozent und hielt damit die rote Laterne im Leitindex. Delivery Hero und Deutsche Wohnen gaben um 3,99 und 3,82 Prozent nach.

An der Wall Street schloss der Dow Jones Industrial 1,44 Prozent höher bei 30.829 Punkten. Er markierte damit ein neues Allzeithoch. Für den technologielastigen Nasdaq 100 ging es hingegen um 1,39 Prozent auf 12.623 Zähler nach unten. 63 Prozent der Werte an der NYSE konnten zulegen. Das Aufwärtsvolumen lag bei 78 Prozent. Es gab 374 neue 52-Wochen-Hochs und sechs neue Tiefs. Stärkste Sektoren waren Finanzwerte (+4,42%) und Rohstofftitel (+4,09%). Stark unter Druck standen derweil Technologiewerte (-1,72%). Händler verwiesen zur Begründung auf eine mögliche Regulierungswelle mit einer Mehrheit der Demokraten in beiden Kongresskammern. Zudem litt der Sektor unter den am Berichtstag deutlich gestiegenen Anleiherenditen.

Am Devisenmarkt notierte der Dollar-Index gegen Ende des New Yorker Handels 0,10 Prozent schwächer auf einem 3-Jahres-Tief bei 89,40 Punkten. EUR/USD kletterte um 0,24 Prozent auf ein 3-Jahres-Hoch bei 1,2327 USD. Mit Blick auf die anderen Hauptwährungen blieb der Austral-Dollar stark gesucht. Der als sicherer Hafen geltende Yen wertete derweil gegenüber allen anderen wichtigen Devisen ab.

Der S&P GSCI Rohstoffindex stieg um 0,49 Prozent auf ein 12-Monats-Hoch bei 422,70 Punkten. Brent-Öl verteuerte sich um 0,97 Prozent auf 54,12 USD. Die US-Sorte WTI sprang nach einem deutlich stärker als erwarteten Rückgang der US-Rohölbestände um 1,04 Prozent nach oben auf 50,45 USD. Comex-Kupfer notierte 0,66 Prozent fester bei 3,66 USD. Die Edelmetalle standen derweil unter Druck. Gold verbilligte sich um 1,68 Prozent auf 1.922 USD. Silber, Platin und Palladium verbuchten Rückgänge von 0,61 bis 1,70 Prozent.

Am Rentenmarkt sprang die Umlaufrendite um vier Basispunkte auf minus 0,55 Prozent nach oben. Die Rendite zehnjähriger Bundesanleihen verbesserte sich um zwei Basispunkte auf minus 0,56 Prozent. Der Euro-Bund-Future schloss 0,15 Prozent tiefer bei 177,53 Punkten. Die Rendite zehnjähriger US-Treasury Notes machte mit der sich abzeichnenden Mehrheit der Demokraten im US-Senat einen kräftigen Satz von acht Basispunkten nach oben auf ein 10-Monats-Hoch bei 1,04 Prozent.

Die asiatischen Aktienmärkte tendierten heute früh überwiegend freundlich. Der MSCI Asia Pacific Index handelte 1,04 Prozent fester bei 204,27 Punkten. Besonders kräftige Zugewinne waren beim koreanischen Kospi und beim japanischen Nikkei 225 zu beobachten.

Heute richtet sich der Blick von der Makroseite vor allem auf die Daten zum deutschen Auftragseingang sowie auf den ISM-Einkaufsmanagerindex für den US-Servicesektor. Unternehmensseitig dürfte die Aktie von Delivery Hero unter einer gestern Abend bekannt gegebenen Kapitalerhöhung leiden. Im nachbörslichen Handel verlor das Papier des Essenslieferanten rund 7 Prozent.

---

## Produktideen

---

| Nasdaq 100 | Faktor-Optionsschein | Faktor-Optionsschein |
|------------|----------------------|----------------------|
| Typ        | Long                 | Short                |
| WKN        | <u>SD1XLQ</u>        | <u>SD1CKP</u>        |
| Laufzeit   | open end             | open end             |
| Faktor     | 5                    | 5                    |
| Preis*     | 4,28 EUR             | 5,85 EUR             |

---

\*Indikativ

Die Darstellung der genannten Produkte erfolgt lediglich in Kurzform. Die maßgeblichen Produktinformationen stehen im Internet unter [www.sg-zertifikate.de](http://www.sg-zertifikate.de) zur Verfügung. Den Basisprospekt sowie die Endgültigen Bedingungen und die Basisinformationsblätter erhalten Sie bei Klick auf die WKN.

Sie sind im Begriff, ein komplexes Produkt zu erwerben, das nicht einfach ist und schwer zu verstehen sein kann. Bitte beachten Sie, dass bestimmte Produkte nur für kurzfristige Anlagezeiträume geeignet sind. Wir empfehlen Interessenten und potenziellen Anlegern den Basisprospekt und die Endgültigen Bedingungen zu lesen, bevor sie eine Anlageentscheidung treffen, um sich möglichst umfassend über die potenziellen Risiken und Chancen des Wertpapiers zu informieren, insbesondere um die potenziellen Risiken und Chancen der Entscheidung, in die Wertpapiere zu investieren, vollends zu verstehen. Die Billigung des Basisprospekts durch die Bundesanstalt für Finanzdienstleistungsaufsicht ist nicht als ihre Befürwortung der angebotenen Wertpapiere zu verstehen.

---

## Indexstände

---

| Indizes                      | Letzter<br>Schlusskurs | Veränderung<br>absolut | Zum Vortag<br>prozentual |
|------------------------------|------------------------|------------------------|--------------------------|
| <b>Aktienmärkte weltweit</b> |                        |                        |                          |
| DAX30                        | 13.891,97              | +240,75                | +1,76%                   |
| MDAX                         | 31.121,01              | +61,13                 | +0,19%                   |
| TecDAX                       | 3.241,29               | -12,50                 | -0,38%                   |
| EURO STOXX 50                | 3.611,08               | +63,23                 | +1,78%                   |
| Dow Jones                    | 30.829,40              | +437,80                | +1,44%                   |
| Nasdaq 100                   | 12.623,35              | -179,02                | -1,39%                   |
| S&P 500                      | 3.748,14               | +21,28                 | +0,57%                   |
| Nikkei 225                   | 27.490,13              | +434,19                | +1,60%                   |
| <b>Währungen</b>             |                        |                        |                          |
| EUR/USD                      | 1,2327                 | +0,0030                | +0,24%                   |
| EUR/JPY                      | 127,03                 | +0,89                  | +0,70%                   |
| EUR/GBP                      | 0,9055                 | +0,0034                | +0,38%                   |
| EUR/CHF                      | 1,0828                 | +0,0037                | +0,34%                   |
| USD/JPY                      | 103,05                 | +0,37                  | +0,36%                   |
| GBP/USD                      | 1,3611                 | -0,0014                | -0,10%                   |
| AUD/USD                      | 0,7808                 | +0,0050                | +0,64%                   |
| <b>Rohstoffe</b>             |                        |                        |                          |
| Öl (Brent)                   | 54,12 USD              | +0,52                  | +0,97%                   |
| Öl (WTI)                     | 50,45 USD              | +0,52                  | +1,04%                   |
| Gold (Comex)                 | 1.921,50 USD           | -32,90                 | -1,68%                   |
| Silber (Comex)               | 27,42 USD              | -0,23                  | -0,81%                   |
| Kupfer (Comex)               | 3,6635 USD             | +0,0240                | +0,66%                   |
| Bund Future                  | 177,53 EUR             | -0,27                  | -0,15%                   |

## Trading-Termine

| Uhrzeit | Ereignis                                  | Schätzg.      |
|---------|---|---------------|
| 08:00   | DE: Auftragseingang November              | -0,2% gg Vm   |
| 11:00   | EU: Verbraucherpreise Dezember            | -0,2% gg Vj   |
| 11:00   | EU: Index Wirtschaftsstimmung Dezember    | 89,3          |
| 13:00   | US: Walgreens, Ergebnis 1Q                | –             |
| 14:30   | US: Erstanträge Arbeitslosenhilfe (Woche) | 815.000       |
| 14:30   | US: Handelsbilanz November                | -67,3 Mrd USD |
| 16:00   | US: ISM-Index Dienste Dezember            | 54,5          |
| N/A     | RU: Börsenfeiertag                        | –             |

## DAX - TREND BESTÄTIGT

Diese Analyse wurde am 07.01.2021 um 08:35 Uhr erstellt.



Datum: 06.01.2021; Quelle: tradesignalonline; Frühere Wertentwicklungen, Simulationen oder Prognosen sind kein verlässlicher Indikator für die künftige Wertentwicklung

Der DAX arbeitete sich gestern nach einem volatilen Handelsstart weiter nordwärts vom am Vortag verzeichneten Konsolidierungstief bei 13.566 Punkten. Kurz vor Handelsschluss gelang ihm dabei ein neues Rekordhoch bei 13.919 Punkten. Mit 13.892 Punkten schloss der Index erstmals oberhalb des im vergangenen Februar markierten Hochs (13.795).

Nächste Unterstützungen:

- 13.795
- 13.732
- 13.642

Nächste Widerstände:

- 13.919
- 13.969
- 14.000

Der übergeordnete Aufwärtstrend wurde damit bestätigt, auch wenn der Ausbruch vom Ausmaß her noch nicht als nachhaltig bezeichnet werden kann. Potenzielle nächste Ziele auf der Oberseite lauten 13.969 Punkte, 14.000 Punkte und 14.037/14.047 Punkte. Unterstützt ist der Index heute bei 13.795 Punkten und 13.732 Punkten. Darunter würde eine Ausdehnung der Konsolidierungsphase signalisiert. Mögliche Abwärtsziele lassen sich in diesem Fall bei 13.642 Punkten und 13.566 Punkten ausmachen.

## PRODUKTIDEEN

### Long Strategien

|               | Unlimited Turbo | BEST Turbo    | Faktor        |
|---------------|-----------------|---------------|---------------|
| Typ           | Call            | Call          | Long          |
| WKN           | <u>SB7U0G</u>   | <u>SB88W0</u> | <u>SB2957</u> |
| Laufzeit      | open end        | open end      | open end      |
| Basispreis    | 12.443,6171 P.  | 13.061,51 P.  | –             |
| Barriere      | 12.690,7610 P.  | 13.061,51 P.  | –             |
| Hebel/Faktor* | 9,7             | 16,5          | 10            |
| Preis*        | 14,13 EUR       | 8,29 EUR      | 6,04 EUR      |

### Short Strategien

|               | Unlimited Turbo | BEST Turbo    | Faktor        |
|---------------|-----------------|---------------|---------------|
| Typ           | Put             | Put           | Short         |
| WKN           | <u>CJ5380</u>   | <u>CJ49AW</u> | <u>SB293M</u> |
| Laufzeit      | open end        | open end      | open end      |
| Basispreis    | 15.207,3848 P.  | 14.513,50 P.  | –             |
| Barriere      | 14.900,0000 P.  | 14.513,50 P.  | –             |
| Hebel/Faktor* | 10,3            | 20,6          | 10            |
| Preis*        | 13,51 EUR       | 6,85 EUR      | 1,57 EUR      |

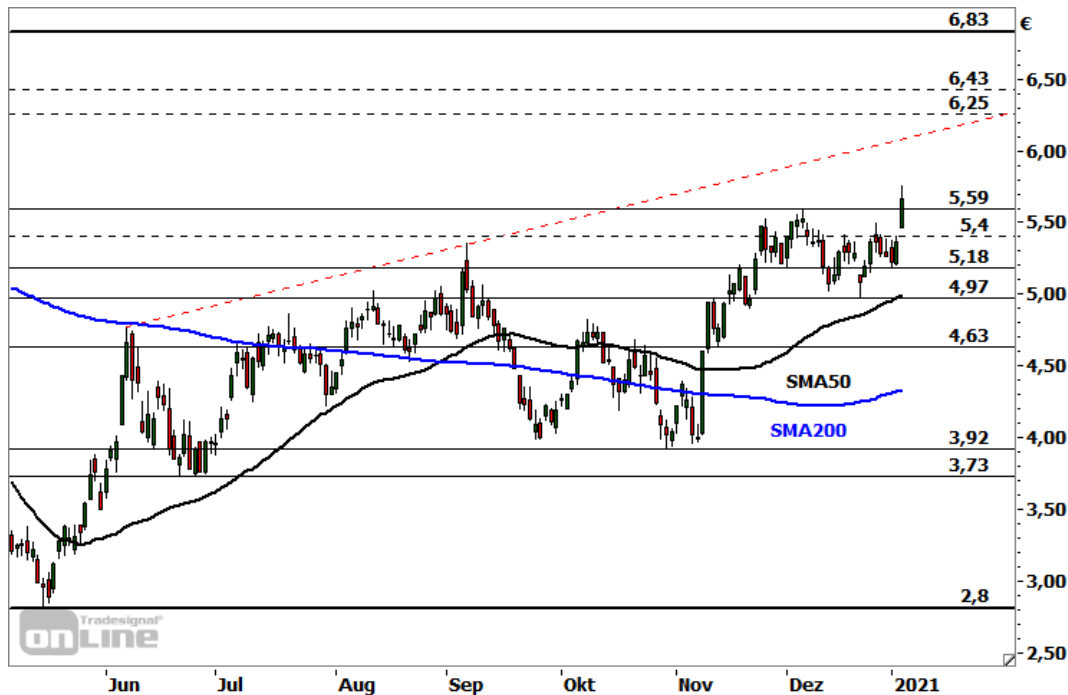
\*Indikativ

Die Darstellung der genannten Produkte erfolgt lediglich in Kurzform. Die maßgeblichen Produktinformationen stehen im Internet unter [www.sg-zertifikate.de](http://www.sg-zertifikate.de) zur Verfügung. Den Basisprospekt sowie die Endgültigen Bedingungen und die Basisinformationsblätter erhalten Sie bei Klick auf die WKN.

Sie sind im Begriff, ein komplexes Produkt zu erwerben, das nicht einfach ist und schwer zu verstehen sein kann. Bitte beachten Sie, dass bestimmte Produkte nur für kurzfristige Anlagezeiträume geeignet sind. Wir empfehlen Interessenten und potenziellen Anlegern den Basisprospekt und die Endgültigen Bedingungen zu lesen, bevor sie eine Anlageentscheidung treffen, um sich möglichst umfassend über die potenziellen Risiken und Chancen des Wertpapiers zu informieren, insbesondere um die potenziellen Risiken und Chancen der Entscheidung, in die Wertpapiere zu investieren, vollends zu verstehen. Die Billigung des Basisprospekts durch die Bundesanstalt für Finanzdienstleistungsaufsicht ist nicht als ihre Befürwortung der angebotenen Wertpapiere zu verstehen.

## COMMERZBANK - BULLEN AM RUDER

Diese Analyse wurde am 07.01.2021 um 08:33 Uhr erstellt.



Datum: 06.01.2021; Quelle: tradesignalonline; Frühere Wertentwicklungen, Simulationen oder Prognosen sind kein verlässlicher Indikator für die künftige Wertentwicklung

Die Aktie der Commerzbank (WKN: CBK100) hatte im Rahmen des langfristigen Abwärtstrends im März vergangenen Jahres ein Allzeittief bei 2,80 EUR markiert. Darüber gelang ihr die Ausbildung eines Doppelbodens sowie eines mittelfristigen Aufwärtstrends, der weiterhin intakt ist. Dabei konnte sich der Anteilsschein nachhaltig oberhalb der mittlerweile nach oben drehenden 200-Tage-Linie etablieren. Die zuletzt durchlaufene dreiwellige Abwärtskorrektur endete bei 4,97 EUR. Mit dem gestern erfolgten Kurssprung schraubte sich die Notierung bis auf ein 11-Monats-Hoch bei 5,76 EUR hinauf, bevor am dort befindlichen Fibonacci-Extensionsniveau moderate Gewinnmitnahmen einsetzten. Die Bullen bleiben weiterhin am Ruder. Oberhalb von 5,76 EUR würden nächste potenzielle Ziele und Widerstände bei 5,83 EUR, 5,98 EUR, 6,09 EUR und 6,22-6,43 EUR in den charttechnischen Fokus rücken. Zu einer signifikanten Aufhellung auch des ultralangfristigen Chartbildes bedarf es einer nachhaltigen Überwindung der Marke von 6,83 EUR (Hoch vom Februar 2020). Ein nächster relevanter Support befindet sich bei 5,40 EUR. Ein Tagesschluss darunter oder ein Rutsch unter das jüngste Reaktionstief bei 5,18 EUR würde den Übergang in eine ausgeprägte Seitwärtskorrekturphase nahelegen. Potenzielle Auffangbereiche lauten in diesem Fall 4,95-5,00 EUR und 4,76/4,80 EUR.

## Produktideen

|            | BEST Turbo    | BEST Turbo    |
|------------|---------------|---------------|
| Typ        | Call          | Put           |
| WKN        | <u>CL06XH</u> | <u>SB7XSA</u> |
| Laufzeit   | open end      | open end      |
| Basispreis | 7,01 EUR      | 4,28 EUR      |
| Barriere   | 7,01 EUR      | 4,28 EUR      |
| Hebel      | 4,1           | 4,0           |
| Preis*     | 1,37 EUR      | 1,39 EUR      |

\*Indikativ

Die Darstellung der genannten Produkte erfolgt lediglich in Kurzform. Die maßgeblichen Produktinformationen stehen im Internet unter [www.sg-zertifikate.de](http://www.sg-zertifikate.de) zur Verfügung. Den Basisprospekt sowie die Endgültigen Bedingungen und die Basisinformationsblätter erhalten Sie bei Klick auf die WKN.

Sie sind im Begriff, ein komplexes Produkt zu erwerben, das nicht einfach ist und schwer zu verstehen sein kann. Bitte beachten Sie, dass bestimmte Produkte nur für kurzfristige Anlagezeiträume geeignet sind. Wir empfehlen Interessenten und potenziellen Anlegern den Basisprospekt und die Endgültigen Bedingungen zu lesen, bevor sie eine Anlageentscheidung treffen, um sich möglichst umfassend über die potenziellen Risiken und Chancen des Wertpapiers zu informieren, insbesondere um die potenziellen Risiken und Chancen der Entscheidung, in die Wertpapiere zu investieren, vollends zu verstehen. Die Billigung des Basisprospekts durch die Bundesanstalt für Finanzdienstleistungsaufsicht ist nicht als ihre Befürwortung der angebotenen Wertpapiere zu verstehen.



## RECHTLICHE HINWEISE

---

Diese Information ist als Werbung im Sinne des Wertpapierhandelsgesetzes und der EU-Prospektverordnung anzusehen. Das heißt, sie genügt nicht allen Anforderungen für Finanzanalysen und für die Société Générale oder ihre Mitarbeiter besteht kein gesetzliches Verbot, vor Veröffentlichung der Information in den darin genannten Wertpapierprodukten zu handeln. Es handelt sich um die unveränderte Weitergabe eines Marktberichtes, einer Chart-Analyse, einer Marktidee bzw. einer sonstigen Marktinformation durch die Société Générale, welche von Ralf Fayad erstellt wurde. Für den Inhalt ist ausschließlich Ralf Fayad verantwortlich. Bezüglich weiterer Informationen sowie der Offenlegung möglicher Interessenkonflikte wird auf die Homepage von Ralf Fayad, Bucher Straße 74, 90408 Nürnberg verwiesen ([www.fayad-research.de/disclaimer](http://www.fayad-research.de/disclaimer)). Angaben in Bezug auf die Offenlegung möglicher Interessenkonflikte und Informationen zu vorherigen Empfehlungen finden Sie bitte unter folgendem Link. (Verlinkung: <https://www.ideas-daily.de/informationen/offenlegung>). Die in dieser Publikation enthaltenen Texte geben ausschließlich die Meinung oder Einschätzung von Ralf Fayad wieder, die nicht denen der Société Générale entsprechen müssen und daher abweichen können. Die Société Générale übernimmt für den Inhalt, die Richtigkeit, die Vollständigkeit und die Aktualität der Informationen keine Gewähr. Ralf Fayad unterliegt der Aufsicht der Bundesanstalt für Finanzdienstleistungsaufsicht. Die Société Générale unterliegt der Aufsicht der Autorité des marchés financiers (AMF) und der Europäischen Zentralbank (EZB). Die Société Générale Zweigniederlassung Frankfurt ist eine nach § 53b KWG regulierte unselbstständige Zweigniederlassung der Société Générale und unterliegt dementsprechend der lokalen Aufsicht der Bundesanstalt für Finanzdienstleistungsaufsicht (BaFin). Die Publikation stellt keine Anlageberatung oder Handlungsempfehlung in Bezug auf die genannten Finanzinstrumente seitens der Société Générale dar. Wertentwicklungen in der Vergangenheit sind kein verlässlicher Indikator für die künftige Wertentwicklung.

Das Datum und die Uhrzeit der erstmaligen Weitergabe der entsprechenden Inhalte wird in der Kopfzeile dieser Internetseite angegeben. Das Erstellungsdatum und der Zeitpunkt, zu dem die Erstellung des Marktberichtes, der Chart-Analyse und der Marktidee abgeschlossen wurde, wird jeweils in der entsprechenden Analyse angegeben.

Mögliche Interessenkonflikte: Die Offenlegung möglicher Interessenkonflikte der Société Générale, ihrer Tochtergesellschaften, verbundener Unternehmen (»Société Générale«) und Mitarbeiter in Bezug auf die Emittenten oder Finanzinstrumente, die in diesem Dokument analysiert werden, finden Sie unter:

[http://email.sgmarkets.com/content/resource/SGM\\_MAD2MAR\\_DISCLAIMER](http://email.sgmarkets.com/content/resource/SGM_MAD2MAR_DISCLAIMER)

Die Veröffentlichung der Interessenkonflikte erfolgte zum Ende des dem Veröffentlichungszeitpunkt dieses Dokuments vorangegangenen Monats. Bitte beachten Sie, dass eine Aktualisierung dieser Informationen bis zu 10 Tage nach dem Monatsende erfolgen kann.

Die genannten Finanzinstrumente werden lediglich in Kurzform beschrieben. Eine Anlageentscheidung sollte nur auf Grundlage der Informationen in den Endgültigen Bedingungen und den darin enthaltenen allein maßgeblichen vollständigen Emissionsbedingungen getroffen werden. Die Endgültigen Bedingungen sind im Zusammenhang mit dem jeweils zugehörigen Basisprospekt zu lesen und werden auf der Internetseite der Société Générale ([www.sg-zertifikate.de](http://www.sg-zertifikate.de)) veröffentlicht und von der Société Générale, Zweigniederlassung Frankfurt am Main, Neue Mainzer Straße 46-50, 60311