

## **DEUTSCHE POST NACH ZAHLEN GESUCHT**

---

Diese Analyse wurde am 13.01.2021 um 08:40 Uhr erstellt.

Der deutsche Aktienmarkt bot am Dienst ein gemischtes Bild. Während der DAX ein Minus von 0,08 Prozent auf 13.925 Punkte verzeichnete, setzten MDAX und TecDAX ihre Rally mit Aufschlägen von 0,27 und 0,05 Prozent fort. In den drei Indizes gab es 52 Gewinner und 45 Verlierer. Das Aufwärtsvolumen lag bei 53 Prozent. Das Gesamtvolumen lag bei 75,8 Millionen Aktien (Vortag: 67,2) im Wert von 3,52 Milliarden EUR (10-Tages-Durchschnitt: 3,07). Stärkste Sektoren waren Technologie und Transport. Am deutlichsten abwärts ging es für Bauwerte und Versorger. Vor allem zyklische Werte waren gesucht, während defensive Titel zur Schwäche neigten. Continental, Infineon und Covestro sprangen zwischen 2,46 und 3,22 Prozent nach oben und nahmen damit die vorderen Plätze im DAX-Tableau ein. Deutsche Post verbesserte sich nach der Vorlage von Zahlen und der Anhebung des Ausblicks um 2,15 Prozent. RWE, Deutsche Wohnen und E.ON gaben am anderen Ende zwischen 2,33 und 2,85 Prozent nach.

An der Wall Street notierte der Dow zur Schlussglocke 0,19 Prozent fester bei 31.069 Punkten. Für den technologieelastigen Nasdaq 100 ging es um 0,08 Prozent nach unten auf 12.892 Zähler. 65 Prozent der Werte an der NYSE konnten Zugewinne verbuchen. Das Aufwärtsvolumen lag bei 75 Prozent. Es gab 354 neue 52-Wochen-Hochs und elf Tiefs. Mit Blick auf die Sektorenperformance waren Energiewerte mit Abstand am stärksten gesucht, gefolgt von zyklischen Konsumwerten und Rohstoffaktien. Auffällige Schwäche zeigten derweil Kommunikationsdienstleister und HealthCare.

Am Devisenmarkt wertete der US-Dollar gegenüber allen anderen Hauptwährungen ab und beendete damit eine drei Handelstage andauernde Rally. Der Dollar-Index notierte gegen Ende des New Yorker Handels 0,53 Prozent schwächer bei 90,04 Punkten. EUR/USD stieg um 0,47 Prozent auf 1,2207 USD. Deutliche Zugewinne zeigten das Pfund Sterling sowie der Austral-Dollar.

Der S&P GSCI Rohstoffindex für 24 Spotpreise legte um 1,77 Prozent zu. Brent-Öl verteuerte sich mit der Erwartung eines sinkenden Angebots um 1,83 Prozent auf ein 11-Monats-Hoch bei 56,68 USD. Comex-Kupfer stieg um 2,10 Prozent auf 3,64 USD. Gold notierte 0,31 Prozent fester bei 1.857 USD (1.519 EUR). Silber, Platin und Palladium verbuchten Kursgewinne von 0,89 bis 3,68 Prozent.

Am Rentenmarkt sprang die Umlaufrendite um fünf Basispunkte auf minus 0,51 Prozent. Die Rendite zehnjähriger Bundesanleihen notierte am Abend zwei Basispunkte fester auf einem 9-Wochen-Hoch bei minus 0,48 Prozent. Der Euro-Bund-Future endete nach zwischenzeitlich stärkeren Verlusten noch 0,08 Prozent tiefer bei 176,77 Punkten. Die Rendite zehnjähriger US-Treasury Notes verharrte bei 1,15 Prozent.

Die asiatischen Aktienmärkte präsentierten sich heute früh ganz überwiegend von der freundlichen Seite. Der MSCI Asia Pacific Index kletterte um 0,76 Prozent auf 209,40 Punkte.

Heute richtet sich der Blick von der Makroseite auf die Daten zur Industrieproduktion in der Eurozone sowie auf die Verbraucherpreisdaten aus den USA. Unternehmensseitig gibt es Geschäftszahlen unter anderem von Cropenergies. Die Aktie von ProSieben könnte heute unter einem Bloomberg-Bericht leiden, wonach sich der US-Finanzinvestor KKR von einem großen Teil seines Aktienpaketes trennen möchte.

---

## Produktideen

---

Deutsche Post	Faktor-Optionsschein	Faktor-Optionsschein
Typ	Long	Short
WKN	<u>SB0CGE</u>	<u>SR8WEX</u>
Laufzeit	open end	open end
Faktor	4	4
Preis*	37,93 EUR	1,36 EUR

---

\*Indikativ

Die Darstellung der genannten Produkte erfolgt lediglich in Kurzform. Die maßgeblichen Produktinformationen stehen im Internet unter [www.sg-zertifikate.de](http://www.sg-zertifikate.de) zur Verfügung. Den Basisprospekt sowie die Endgültigen Bedingungen und die Basisinformationsblätter erhalten Sie bei Klick auf die WKN.

Sie sind im Begriff, ein komplexes Produkt zu erwerben, das nicht einfach ist und schwer zu verstehen sein kann. Bitte beachten Sie, dass bestimmte Produkte nur für kurzfristige Anlagezeiträume geeignet sind. Wir empfehlen Interessenten und potenziellen Anlegern den Basisprospekt und die Endgültigen Bedingungen zu lesen, bevor sie eine Anlageentscheidung treffen, um sich möglichst umfassend über die potenziellen Risiken und Chancen des Wertpapiers zu informieren, insbesondere um die potenziellen Risiken und Chancen der Entscheidung, in die Wertpapiere zu investieren, vollends zu verstehen. Die Billigung des Basisprospekts durch die Bundesanstalt für Finanzdienstleistungsaufsicht ist nicht als ihre Befürwortung der angebotenen Wertpapiere zu verstehen.

---

## Indexstände

---

Indizes	Letzter Schlusskurs	Veränderung absolut	Zum Vortag prozentual
<b>Aktienmärkte weltweit</b>			
DAX30	13.925,06	-11,60	-0,08%
MDAX	31.188,35	+86,15	+0,27%
TecDAX	3.276,10	+1,94	+0,05%
EURO STOXX 50	3.612,13	-8,49	-0,23%
Dow Jones	31.068,69	+60,00	+0,19%
Nasdaq 100	12.892,09	-10,39	-0,08%
S&P 500	3.801,19	+1,58	+0,04%
Nikkei 225	28.456,59	+292,25	+1,04%
<b>Währungen</b>			
EUR/USD	1,2207	+0,0057	+0,47%
EUR/JPY	126,64	+0,03	+0,02%
EUR/GBP	0,8930	-0,0057	-0,64%
EUR/CHF	1,0819	+0,0009	+0,08%
USD/JPY	103,74	-0,50	-0,48%
GBP/USD	1,3668	+0,0156	+1,15%
AUD/USD	0,7776	+0,0081	+1,05%
<b>Rohstoffe</b>			
Öl (Brent)	56,68 USD	+1,02	+1,83%
Öl (WTI)	53,30 USD	+1,05	+2,01%
Gold (Comex)	1.856,50 USD	+5,70	+0,31%
Silber (Comex)	25,73 USD	+0,44	+1,74%
Kupfer (Comex)	3,6395 USD	+0,0750	+2,10%
Bund Future	176,77 EUR	-0,14	-0,08%

---

## Trading-Termine

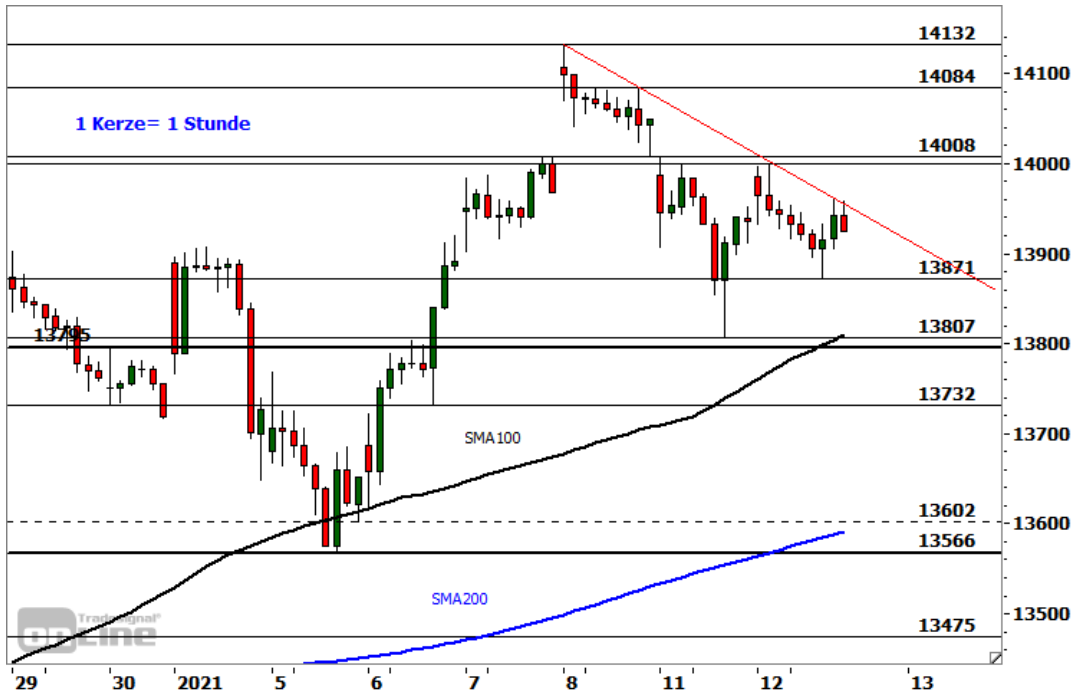
---

Uhrzeit	Ereignis	Schätzg.
07:00	DE: Cropenergies, Ergebnis 9 Monate	–
11:00	EU: Industrieproduktion November	+0,3% gg Vm
14:30	US: Verbraucherpreise Dezember	+1,3% gg Vj
14:30	US: Realeinkommen Dezember	–
16:30	US: Rohöllagerbestandsdaten (Woche)	–
20:00	US: Fed, Beige Book	–

---

## DAX - INSIDE DAY

Diese Analyse wurde am 13.01.2021 um 08:43 Uhr erstellt.



Datum: 12.01.2021; Quelle: tradesignalonline; Frühere Wertentwicklungen, Simulationen oder Prognosen sind kein verlässlicher Indikator für die künftige Wertentwicklung

Der DAX pendelte gestern in einer volatilen Sitzung zwischen 13.871 Punkten und 14.000 Punkten. Er verblieb innerhalb der Kursspanne des Vortages und formte damit einen Inside Day. Mit 13.925 Punkten schloss der Index unweit der Mitte der Tagesspanne.

Nächste Unterstützungen:

- 13.871
- 13.795-13.809
- 13.722/13.732

Nächste Widerstände:

- 13.951-13.969
- 14.000-14.008
- 14.049-14.064

Er befindet sich weiterhin in einer Konsolidierungsphase unterhalb des am Freitag erzielten Rekordhochs bei 14.132 Punkten. Das ganz kurzfristige Chartbild stellt sich aktuell neutral dar. Nächste Widerstände lassen sich bei 13.951-13.969 Punkten und 14.000-14.008 Punkten ausmachen. Oberhalb der letztgenannten Zone (Stundenschlusskursbasis) erhielten die Bullen den kurzfristigen technischen Vorteil. Weitere Kursavancen in Richtung 14.049-14.064 Punkte und eventuell 14.079/14.084 Punkte würden dann signalisiert. Mit Blick auf die Unterseite verfügt der DAX heute nächste

Supportzonen bei 13.871 Punkten und 13.795-13.809 Punkten. Darunter dürften die 13.722/13.732 Punkte angesteuert werden. Eine Verletzung dieser letztgenannten Unterstützung würde für einen Rücksetzer in Richtung 13.566-13.602 Punkte sprechen.

## PRODUKTIDEEN

### Long Strategien

	Unlimited Turbo	BEST Turbo	Faktor
Typ	Call	Call	Long
WKN	<u>SB7U0G</u>	<u>SD9BGE</u>	<u>SB2957</u>
Laufzeit	open end	open end	open end
Basispreis	12.448,0236 P.	13.301,27 P.	–
Barriere	12.690,7610 P.	13.301,27 P.	–
Hebel/Faktor*	9,5	21,5	10
Preis*	14,78 EUR	6,60 EUR	6,31 EUR

### Short Strategien

	Unlimited Turbo	BEST Turbo	Faktor
Typ	Put	Put	Short
WKN	<u>SB7D4W</u>	<u>CJ5MX9</u>	<u>SB293M</u>
Laufzeit	open end	open end	open end
Basispreis	15.435,2737 P.	14.757,14 P.	–
Barriere	15.140,0000 P.	14.757,14 P.	–
Hebel/Faktor*	9,1	16,0	10
Preis*	15,14 EUR	8,59 EUR	1,48 EUR

\*Indikativ

Die Darstellung der genannten Produkte erfolgt lediglich in Kurzform. Die maßgeblichen Produktinformationen stehen im Internet unter [www.sg-zertifikate.de](http://www.sg-zertifikate.de) zur Verfügung. Den Basisprospekt sowie die Endgültigen Bedingungen und die Basisinformationsblätter erhalten Sie bei Klick auf die WKN.

Sie sind im Begriff, ein komplexes Produkt zu erwerben, das nicht einfach ist und schwer zu verstehen sein kann. Bitte beachten Sie, dass bestimmte Produkte nur für kurzfristige Anlagezeiträume geeignet sind. Wir empfehlen Interessenten und potenziellen Anlegern den Basisprospekt und die Endgültigen Bedingungen zu lesen, bevor sie eine Anlageentscheidung treffen, um sich möglichst umfassend über die potenziellen Risiken und Chancen des Wertpapiers zu informieren, insbesondere um die potenziellen Risiken und Chancen der Entscheidung, in die Wertpapiere zu investieren, vollends zu verstehen. Die Billigung des Basisprospekts durch die Bundesanstalt für Finanzdienstleistungsaufsicht ist nicht als ihre Befürwortung der angebotenen Wertpapiere zu verstehen.

## FACEBOOK - SMA 200 IM VISIER

Diese Analyse wurde am 13.01.2021 um 08:41 Uhr erstellt.



Datum: 12.01.2021; Quelle: tradesignalonline; Frühere Wertentwicklungen, Simulationen oder Prognosen sind kein verlässlicher Indikator für die künftige Wertentwicklung

Nach der Ausbildung eines Crash-Tiefs bei 137,10 USD im März vergangenen Jahres konnte die Facebook-Aktie (WKN: A1JWVX) ihren langfristigen Aufwärtstrend wieder aufnehmen. Bis auf ein im August verzeichnetes neues Rekordhoch bei 304,67 USD haussierte das Papier, bevor es in den Korrekturmodus überging. Nach einer ersten dynamischen Abwärtswelle bis auf 244,13 USD arbeitete sich die Notierung schwunglos bis auf 297,38 USD zurück und bewegt sich nun seit einigen Wochen erneut abwärts. Der charttechnische Fokus richtet sich nun als Nächstes auf die steigende 200-Tage-Linie bei aktuell 246,92 USD als mögliche Haltezone. Unterhalb des Korrekturtiefs bei 244,13 USD wäre ein fortgesetzter Kursrutsch in Richtung der Unterstützungen bei 240,66 USD und 232,75-238,14 USD zu erwarten. Deutlicher eintrüben würde sich das übergeordnete Chartbild erst unterhalb der Supportzone bei 224,20-226,90 USD. Dann mit möglichem Ziel bei 196,91-207,11 USD. Nächste Widerstände lauten 257-260 USD und 263-265 USD. Ein erstes prozyklisches Indiz für ein mögliches Ende der mehrmonatigen Korrekturphase entstünde mit einem Anstieg über 278-281 USD und die korrektive Abwärtstrendlinie bei derzeit 290,82 USD.

## Produktideen

	Faktor-Optionsschein	Faktor-Optionsschein
Typ	Long	Short
WKN	<u>SB01KN</u>	<u>SB0QYP</u>
Laufzeit	open end	open end
Faktor	4	4
Preis*	6,27 EUR	1,91 EUR

\*Indikativ

Die Darstellung der genannten Produkte erfolgt lediglich in Kurzform. Die maßgeblichen Produktinformationen stehen im Internet unter [www.sg-zertifikate.de](http://www.sg-zertifikate.de) zur Verfügung. Den Basisprospekt sowie die Endgültigen Bedingungen und die Basisinformationsblätter erhalten Sie bei Klick auf die WKN.

Sie sind im Begriff, ein komplexes Produkt zu erwerben, das nicht einfach ist und schwer zu verstehen sein kann. Bitte beachten Sie, dass bestimmte Produkte nur für kurzfristige Anlagezeiträume geeignet sind. Wir empfehlen Interessenten und potenziellen Anlegern den Basisprospekt und die Endgültigen Bedingungen zu lesen, bevor sie eine Anlageentscheidung treffen, um sich möglichst umfassend über die potenziellen Risiken und Chancen des Wertpapiers zu informieren, insbesondere um die potenziellen Risiken und Chancen der Entscheidung, in die Wertpapiere zu investieren, vollends zu verstehen. Die Billigung des Basisprospekts durch die Bundesanstalt für Finanzdienstleistungsaufsicht ist nicht als ihre Befürwortung der angebotenen Wertpapiere zu verstehen.



## RECHTLICHE HINWEISE

---

Diese Information ist als Werbung im Sinne des Wertpapierhandelsgesetzes und der EU-Prospektverordnung anzusehen. Das heißt, sie genügt nicht allen Anforderungen für Finanzanalysen und für die Société Générale oder ihre Mitarbeiter besteht kein gesetzliches Verbot, vor Veröffentlichung der Information in den darin genannten Wertpapierprodukten zu handeln. Es handelt sich um die unveränderte Weitergabe eines Marktberichtes, einer Chart-Analyse, einer Marktidee bzw. einer sonstigen Marktinformation durch die Société Générale, welche von Ralf Fayad erstellt wurde. Für den Inhalt ist ausschließlich Ralf Fayad verantwortlich. Bezüglich weiterer Informationen sowie der Offenlegung möglicher Interessenkonflikte wird auf die Homepage von Ralf Fayad, Bucher Straße 74, 90408 Nürnberg verwiesen ([www.fayad-research.de/disclaimer](http://www.fayad-research.de/disclaimer)). Angaben in Bezug auf die Offenlegung möglicher Interessenkonflikte und Informationen zu vorherigen Empfehlungen finden Sie bitte unter folgendem Link. (Verlinkung: <https://www.ideas-daily.de/informationen/offenlegung>). Die in dieser Publikation enthaltenen Texte geben ausschließlich die Meinung oder Einschätzung von Ralf Fayad wieder, die nicht denen der Société Générale entsprechen müssen und daher abweichen können. Die Société Générale übernimmt für den Inhalt, die Richtigkeit, die Vollständigkeit und die Aktualität der Informationen keine Gewähr. Ralf Fayad unterliegt der Aufsicht der Bundesanstalt für Finanzdienstleistungsaufsicht. Die Société Générale unterliegt der Aufsicht der Autorité des marchés financiers (AMF) und der Europäischen Zentralbank (EZB). Die Société Générale Zweigniederlassung Frankfurt ist eine nach § 53b KWG regulierte unselbstständige Zweigniederlassung der Société Générale und unterliegt dementsprechend der lokalen Aufsicht der Bundesanstalt für Finanzdienstleistungsaufsicht (BaFin). Die Publikation stellt keine Anlageberatung oder Handlungsempfehlung in Bezug auf die genannten Finanzinstrumente seitens der Société Générale dar. Wertentwicklungen in der Vergangenheit sind kein verlässlicher Indikator für die künftige Wertentwicklung.

Das Datum und die Uhrzeit der erstmaligen Weitergabe der entsprechenden Inhalte wird in der Kopfzeile dieser Internetseite angegeben. Das Erstellungsdatum und der Zeitpunkt, zu dem die Erstellung des Marktberichtes, der Chart-Analyse und der Marktidee abgeschlossen wurde, wird jeweils in der entsprechenden Analyse angegeben.

Mögliche Interessenkonflikte: Die Offenlegung möglicher Interessenkonflikte der Société Générale, ihrer Tochtergesellschaften, verbundener Unternehmen (»Société Générale«) und Mitarbeiter in Bezug auf die Emittenten oder Finanzinstrumente, die in diesem Dokument analysiert werden, finden Sie unter:

[http://email.sgmarkets.com/content/resource/SGM\\_MAD2MAR\\_DISCLAIMER](http://email.sgmarkets.com/content/resource/SGM_MAD2MAR_DISCLAIMER)

Die Veröffentlichung der Interessenkonflikte erfolgte zum Ende des dem Veröffentlichungszeitpunkt dieses Dokuments vorangegangenen Monats. Bitte beachten Sie, dass eine Aktualisierung dieser Informationen bis zu 10 Tage nach dem Monatsende erfolgen kann.

Die genannten Finanzinstrumente werden lediglich in Kurzform beschrieben. Eine Anlageentscheidung sollte nur auf Grundlage der Informationen in den Endgültigen Bedingungen und den darin enthaltenen allein maßgeblichen vollständigen Emissionsbedingungen getroffen werden. Die Endgültigen Bedingungen sind im Zusammenhang mit dem jeweils zugehörigen Basisprospekt zu lesen und werden auf der Internetseite der Société Générale ([www.sg-zertifikate.de](http://www.sg-zertifikate.de)) veröffentlicht und von der Société Générale, Zweigniederlassung Frankfurt am Main, Neue Mainzer Straße 46-50, 60311