

## **INTEL IM RALLYMODUS**

---

Diese Analyse wurde am 14.01.2021 um 08:35 Uhr erstellt.

Am deutschen Aktienmarkt überwogen zur Wochenmitte nach einem lustlosen Handel die positiven Vorzeichen. Der DAX schloss 0,10 Prozent fester bei 13.940 Punkten. MDAX und TecDAX sahen Zugewinne von 0,38 und 0,53 Prozent. In den drei genannten Indizes gab es 53 Kursgewinner und 44 Verlierer. Das Aufwärtsvolumen lag bei 60 Prozent. Das Gesamtvolumen im DAX betrug 70,6 Millionen Aktien (Vortag: 75,8) im Wert von 3,42 Milliarden EUR (10-Tages-Durchschnitt: 3,20). Mit Blick auf die Sektorenperformance hatten mit Versorgern, Pharma & HealthCare und Immobilienaktien die defensiven Werte die Nase vorne. Am schwächsten präsentierten sich Bauwerte und Automobilaktien. Bayer sprang als stärkster Wert im DAX um 4,49 Prozent nach oben. Beflügelt wurde das Papier von positiven Nachrichten vom Prostatakrebsmedikament Nubequa. RWE und Vonovia folgten mit nachrichtenlosen Aufschlägen von 2,26 und 1,64 Prozent. Delivery Hero hielt mit einem Minus von 3,70 Prozent aufgrund von Gewinnmitnahmen die rote Laterne. Daimler und HeidelbergCement fielen um 1,55 und 1,20 Prozent.

An der Wall Street endete der Dow nahezu unverändert bei 31.060 Punkten. Der technologielastige Nasdaq 100 legte um 0,63 Prozent auf 12.974 Punkte zu. 52 Prozent der Werte an der NYSE schlossen im positiven Terrain. Das Abwärtsvolumen überwog mit 53 Prozent. Es gab 278 neue 52-Wochen-Hochs und zwei Tiefs. Stärkste Sektoren waren Versorger und Immobilien. Am schwächsten tendierten Rohstoffaktien und Industriewerte. Intel haussierte als stärkste Aktie im Dow und S&P 500 um 6,97 Prozent. Der Chiphersteller hatte sich optimistisch gezeigt, die eigenen Prognosen für das Schlussquartal 2020 zu übertreffen.

Am Devisenmarkt notierte der Dollar-Index gegen Ende des New Yorker Handels 0,34 Prozent fester bei 90,35 Punkten. EUR/USD gab um 0,43 Prozent auf 1,2154 USD nach.

Der S&P GSCI Rohstoffindex für 24 Spotpreise gab um 0,05 Prozent auf 433,33 Prozent nach. Brent-Öl verbilligte sich um 0,95 Prozent auf 56,04 USD. Die US-Sorte WTI verlor nach einem stärker als erwarteten Rückgang der US-Rohölbestände 0,62 Prozent auf 52,88 USD. Comex-Kupfer notierte 0,18 Prozent höher bei 3,61 USD. Gold handelte 0,14 Prozent fester bei 1.847 USD (1.518 EUR). Silber büßte 0,47 Prozent auf 25,32 USD ein.

Am Rentenmarkt sank die Umlaufrendite um einen Basispunkt auf minus 0,52 Prozent. Die Rendite zehnjähriger Bundesanleihen fiel bis zum Abend um fünf Basispunkte auf minus 0,53 Prozent. Der Euro-Bund-Future verbesserte sich nach sechs Minustagen in Folge um 0,40 Prozent auf 177,48 Punkte. Die Rendite zehnjähriger US-Treasury Notes gab um fünf Basispunkte auf 1,10 Prozent nach.

Die asiatischen Aktienmärkte tendierten heute früh überwiegend fester. Der MSCI Asia Pacific Index stieg um 0,33 Prozent auf 209,85 Punkte. Besonders kräftige Zugewinne zeigte der japanische Nikkei 225. Hier stützten ein schwächerer Yen sowie besser als erwartete Daten zu den japanischen Maschinenorders.

Heute richtet sich der Blick von der Makroseite auf die Daten zum deutschen BIP sowie auf die wöchentlichen Erstanträge auf Arbeitslosenhilfe in den USA. Unternehmensseitig gibt es Geschäftszahlen unter anderem von Südzucker und Hella.

---

## Produktideen

---

Intel	Faktor-Optionsschein	Faktor-Optionsschein
Typ	Long	Short
WKN	<u>SB01KU</u>	<u>SB0QYV</u>
Laufzeit	open end	open end
Faktor	4	4
Preis*	2,60 EUR	4,65 EUR

---

\*Indikativ

Die Darstellung der genannten Produkte erfolgt lediglich in Kurzform. Die maßgeblichen Produktinformationen stehen im Internet unter [www.sg-zertifikate.de](http://www.sg-zertifikate.de) zur Verfügung. Den Basisprospekt sowie die Endgültigen Bedingungen und die Basisinformationsblätter erhalten Sie bei Klick auf die WKN.

Sie sind im Begriff, ein komplexes Produkt zu erwerben, das nicht einfach ist und schwer zu verstehen sein kann. Bitte beachten Sie, dass bestimmte Produkte nur für kurzfristige Anlagezeiträume geeignet sind. Wir empfehlen Interessenten und potenziellen Anlegern den Basisprospekt und die Endgültigen Bedingungen zu lesen, bevor sie eine Anlageentscheidung treffen, um sich möglichst umfassend über die potenziellen Risiken und Chancen des Wertpapiers zu informieren, insbesondere um die potenziellen Risiken und Chancen der Entscheidung, in die Wertpapiere zu investieren, vollends zu verstehen. Die Billigung des Basisprospekts durch die Bundesanstalt für Finanzdienstleistungsaufsicht ist nicht als ihre Befürwortung der angebotenen Wertpapiere zu verstehen.

---

## Indexstände

---

Indizes	Letzter Schlusskurs	Veränderung absolut	Zum Vortag prozentual
<b>Aktienmärkte weltweit</b>			
DAX30	13.939,71	+14,65	+0,10%
MDAX	31.308,30	+119,95	+0,38%
TecDAX	3.293,59	+17,49	+0,53%
EURO STOXX 50	3.616,51	+4,38	+0,12%
Dow Jones	31.060,47	-8,22	-0,02%
Nasdaq 100	12.973,63	+81,54	+0,63%
S&P 500	3.809,84	+8,65	+0,22%
Nikkei 225	28.698,26	+241,67	+0,85%
<b>Währungen</b>			
EUR/USD	1,2154	-0,0052	-0,43%
EUR/JPY	126,27	-0,25	-0,20%
EUR/GBP	0,8913	-0,0016	-0,18%
EUR/CHF	1,0790	-0,0022	-0,20%
USD/JPY	103,89	+0,14	+0,13%
GBP/USD	1,3635	-0,0028	-0,21%
AUD/USD	0,7731	-0,0040	-0,51%
<b>Rohstoffe</b>			
Öl (Brent)	56,04 USD	-0,54	-0,95%
Öl (WTI)	52,88 USD	-0,33	-0,62%
Gold (Comex)	1.846,80 USD	+2,60	+0,14%
Silber (Comex)	25,32 USD	-0,12	-0,47%
Kupfer (Comex)	3,6120 USD	+0,0065	+0,18%
Bund Future	177,48 EUR	+0,71	+0,40%

---

## Trading-Termine

---

Uhrzeit	Ereignis	Schätzg.
07:00	DE: Hella, Ergebnis 2Q	–
07:00	DE: Südzucker, Ergebnis 3Q	–
07:30	AT: OMV, Trading Update 4Q	–
10:00	DE: BIP 2020	-5,1% gg Vj
12:00	FR: OECD, Frühindikator Dezember	–
13:30	EU: EZB, Protokoll der letzten Sitzung	–
14:30	US: Erstanträge Arbeitslosenhilfe (Woche)	800.000
14:30	US: Importpreise Dezember	+0,7% gg Vm
N/A	AT: OPEC, Ölmarkt-Monatsbericht	–

---

## DAX - FORTSETZUNG DER RALLY?

Diese Analyse wurde am 14.01.2021 um 08:39 Uhr erstellt.



Der DAX pendelte gestern richtungslos um den Schlusskurs vom Dienstag. Erst im späten Handel kam etwas Kaufdruck in den Markt, der zum Bruch der korrektiven Abwärtstrendlinie vom Rekordhoch bei 14.132 Punkten führte. Unterhalb des Tageshochs bei 13.978 Punkten setzten kurz vor Handelsschluss moderate Gewinnmitnahmen ein.

Nächste Unterstützungen:

- 13.852-13.879
- 13.795/13.807
- 13.722-13.732

Nächste Widerstände:

- 14.000-14.008
- 14.049-14.064
- 14.079/14.084

Der Index versucht sich aktuell im Dunstkreis des 23,6%-Fibonacci-Retracements der Rally vom Zwischentief bei 13.060 Punkten zu stabilisieren. Knapp darunter verläuft die steigende 100-Stunden-Linie. Kann sich die Notierung heute oberhalb der entsprechenden Unterstützungszone bei 13.852-13.879 Punkten halten, besteht die Chance auf einen zeitnahen erneuten Vorstoß in Richtung Rekordhoch. Bestätigt würde dieses bullische Szenario mit einem Bruch des nächsten Widerstands bei 14.000-14.008 Punkten per Stundenschluss. Nächste Zwischenziele lauten dann 14.049-14.064 Punkte und 14.079/14.084 Punkte. Erst mit einem Anstieg über 14.132 Punkte würde der übergeordnete Aufwärtstrend bestätigt mit nächstem Ziel bei 14.216/14.220 Punkten. Unterhalb von 13.852 Punkten wäre hingegen eine Fortsetzung der jüngsten kurzfristigen Schwächephase zu favorisieren. Nächste potenzielle Unterstützungen und Ziele

befinden sich dann bei 13.795/13.807 Punkten und 13.722-13.732 Punkten.

## PRODUKTIDEEN

### Long Strategien

	Unlimited Turbo	BEST Turbo	Faktor
Typ	Call	Call	Long
WKN	<u>SB7U0G</u>	<u>SD9BGE</u>	<u>SB2957</u>
Laufzeit	open end	open end	open end
Basispreis	12.448,7580 P.	13.301,98 P.	–
Barriere	12.690,7610 P.	13.301,98 P.	–
Hebel/Faktor*	9,3	20,8	10
Preis*	15,07 EUR	6,87 EUR	6,45 EUR

### Short Strategien

	Unlimited Turbo	BEST Turbo	Faktor
Typ	Put	Put	Short
WKN	<u>SB7D4W</u>	<u>CJ49A4</u>	<u>SB293M</u>
Laufzeit	open end	open end	open end
Basispreis	15.434,1303 P.	14.584,10 P.	–
Barriere	15.140,0000 P.	14.584,10 P.	–
Hebel/Faktor*	9,3	20,6	10
Preis*	14,84 EUR	6,57 EUR	1,44 EUR

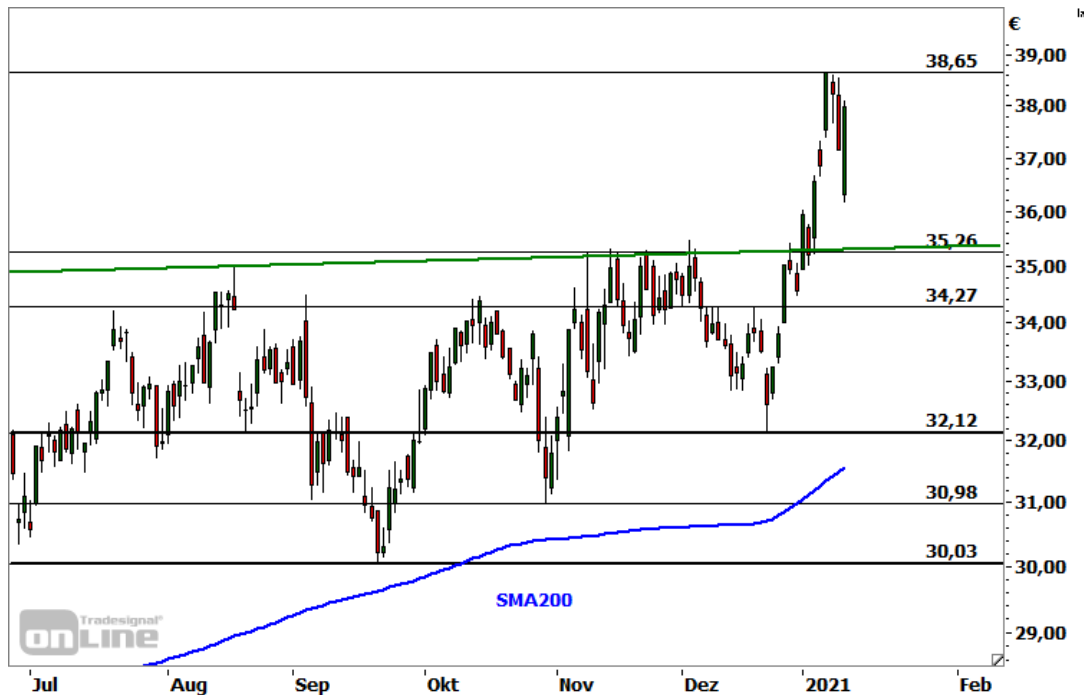
\*Indikativ

Die Darstellung der genannten Produkte erfolgt lediglich in Kurzform. Die maßgeblichen Produktinformationen stehen im Internet unter [www.sg-zertifikate.de](http://www.sg-zertifikate.de) zur Verfügung. Den Basisprospekt sowie die Endgültigen Bedingungen und die Basisinformationsblätter erhalten Sie bei Klick auf die WKN.

Sie sind im Begriff, ein komplexes Produkt zu erwerben, das nicht einfach ist und schwer zu verstehen sein kann. Bitte beachten Sie, dass bestimmte Produkte nur für kurzfristige Anlagezeiträume geeignet sind. Wir empfehlen Interessenten und potenziellen Anlegern den Basisprospekt und die Endgültigen Bedingungen zu lesen, bevor sie eine Anlageentscheidung treffen, um sich möglichst umfassend über die potenziellen Risiken und Chancen des Wertpapiers zu informieren, insbesondere um die potenziellen Risiken und Chancen der Entscheidung, in die Wertpapiere zu investieren, vollends zu verstehen. Die Billigung des Basisprospekts durch die Bundesanstalt für Finanzdienstleistungsaufsicht ist nicht als ihre Befürwortung der angebotenen Wertpapiere zu verstehen.

## RWE - BULLEN AM RUDER

Diese Analyse wurde am 14.01.2021 um 08:36 Uhr erstellt.



Datum: 13.01.2021; Quelle: tradesignalonline; Frühere Wertentwicklungen, Simulationen oder Prognosen sind kein verlässlicher Indikator für die künftige Wertentwicklung

Die RWE-Aktie (WKN: 703712) hatte im Januar 2008 ein Rekordhoch bei 102,54 EUR verzeichnet. Der anschließend einsetzende Bärenmarkt ließ die Notierung des Versorgers bis auf ein im September 2015 markiertes Allzeittief bei 9,13 EUR einbrechen. Darüber konnte sich der Wert stabilisieren und einen weiterhin intakten langfristigen Erholungstrend etablieren. Nach dem Erreichen eines 8-Jahres-Hochs bei 34,64 EUR im Februar vergangenen Jahres führte der Corona-Crash die Notierung bis auf im März gesehene 20,05 EUR zurück. Seither weist der Trend wieder aufwärts. Eine seit August zu beobachtende Seitwärtskorrektur oberhalb der 200-Tage-Linie wurde auf der Oberseite wiederholt im Bereich des Februar-Hochs gedeckelt. In der vergangenen Woche gelang schließlich der dynamische Ausbruch auf der Oberseite. Aktuell konsolidiert die Aktie nach der Ausbildung einer Bearish-Harami-Tageskerze unterhalb einer abgearbeiteten Fibonacci-Zielmarke. Das technische Bild bleibt unmittelbar bullish, solange die nächste Unterstützungszone bei 34,42-35,42 EUR nicht per Tagesschluss unterboten wird. Ein Tagesschluss oberhalb der aktuellen Hürde bei 38,61/38,65 EUR würde ein bullisches Anschlussignal senden und den Fokus zunächst auf die Zielzone bei 39,86-40,21 EUR lenken. Mittelfristig wäre ein Vorstoß in die Region 42,25-43,66 EUR vorstellbar.

## Produktideen

	Faktor-Optionsschein	Faktor-Optionsschein
Typ	Long	Short
WKN	<u>SB0CE3</u>	<u>SR8WDP</u>
Laufzeit	open end	open end
Faktor	4	4
Preis*	19,50 EUR	1,72 EUR

\*Indikativ

Die Darstellung der genannten Produkte erfolgt lediglich in Kurzform. Die maßgeblichen Produktinformationen stehen im Internet unter [www.sg-zertifikate.de](http://www.sg-zertifikate.de) zur Verfügung. Den Basisprospekt sowie die Endgültigen Bedingungen und die Basisinformationsblätter erhalten Sie bei Klick auf die WKN.

Sie sind im Begriff, ein komplexes Produkt zu erwerben, das nicht einfach ist und schwer zu verstehen sein kann. Bitte beachten Sie, dass bestimmte Produkte nur für kurzfristige Anlagezeiträume geeignet sind. Wir empfehlen Interessenten und potenziellen Anlegern den Basisprospekt und die Endgültigen Bedingungen zu lesen, bevor sie eine Anlageentscheidung treffen, um sich möglichst umfassend über die potenziellen Risiken und Chancen des Wertpapiers zu informieren, insbesondere um die potenziellen Risiken und Chancen der Entscheidung, in die Wertpapiere zu investieren, vollends zu verstehen. Die Billigung des Basisprospekts durch die Bundesanstalt für Finanzdienstleistungsaufsicht ist nicht als ihre Befürwortung der angebotenen Wertpapiere zu verstehen.



## RECHTLICHE HINWEISE

---

Diese Information ist als Werbung im Sinne des Wertpapierhandelsgesetzes und der EU-Prospektverordnung anzusehen. Das heißt, sie genügt nicht allen Anforderungen für Finanzanalysen und für die Société Générale oder ihre Mitarbeiter besteht kein gesetzliches Verbot, vor Veröffentlichung der Information in den darin genannten Wertpapierprodukten zu handeln. Es handelt sich um die unveränderte Weitergabe eines Marktberichtes, einer Chart-Analyse, einer Marktidee bzw. einer sonstigen Marktinformation durch die Société Générale, welche von Ralf Fayad erstellt wurde. Für den Inhalt ist ausschließlich Ralf Fayad verantwortlich. Bezüglich weiterer Informationen sowie der Offenlegung möglicher Interessenkonflikte wird auf die Homepage von Ralf Fayad, Bucher Straße 74, 90408 Nürnberg verwiesen ([www.fayad-research.de/disclaimer](http://www.fayad-research.de/disclaimer)). Angaben in Bezug auf die Offenlegung möglicher Interessenkonflikte und Informationen zu vorherigen Empfehlungen finden Sie bitte unter folgendem Link. (Verlinkung: <https://www.ideas-daily.de/informationen/offenlegung>). Die in dieser Publikation enthaltenen Texte geben ausschließlich die Meinung oder Einschätzung von Ralf Fayad wieder, die nicht denen der Société Générale entsprechen müssen und daher abweichen können. Die Société Générale übernimmt für den Inhalt, die Richtigkeit, die Vollständigkeit und die Aktualität der Informationen keine Gewähr. Ralf Fayad unterliegt der Aufsicht der Bundesanstalt für Finanzdienstleistungsaufsicht. Die Société Générale unterliegt der Aufsicht der Autorité des marchés financiers (AMF) und der Europäischen Zentralbank (EZB). Die Société Générale Zweigniederlassung Frankfurt ist eine nach § 53b KWG regulierte unselbstständige Zweigniederlassung der Société Générale und unterliegt dementsprechend der lokalen Aufsicht der Bundesanstalt für Finanzdienstleistungsaufsicht (BaFin). Die Publikation stellt keine Anlageberatung oder Handlungsempfehlung in Bezug auf die genannten Finanzinstrumente seitens der Société Générale dar. Wertentwicklungen in der Vergangenheit sind kein verlässlicher Indikator für die künftige Wertentwicklung.

Das Datum und die Uhrzeit der erstmaligen Weitergabe der entsprechenden Inhalte wird in der Kopfzeile dieser Internetseite angegeben. Das Erstellungsdatum und der Zeitpunkt, zu dem die Erstellung des Marktberichtes, der Chart-Analyse und der Marktidee abgeschlossen wurde, wird jeweils in der entsprechenden Analyse angegeben.

Mögliche Interessenkonflikte: Die Offenlegung möglicher Interessenkonflikte der Société Générale, ihrer Tochtergesellschaften, verbundener Unternehmen (»Société Générale«) und Mitarbeiter in Bezug auf die Emittenten oder Finanzinstrumente, die in diesem Dokument analysiert werden, finden Sie unter:

[http://email.sgmarkets.com/content/resource/SGM\\_MAD2MAR\\_DISCLAIMER](http://email.sgmarkets.com/content/resource/SGM_MAD2MAR_DISCLAIMER)

Die Veröffentlichung der Interessenkonflikte erfolgte zum Ende des dem Veröffentlichungszeitpunkt dieses Dokuments vorangegangenen Monats. Bitte beachten Sie, dass eine Aktualisierung dieser Informationen bis zu 10 Tage nach dem Monatsende erfolgen kann.

Die genannten Finanzinstrumente werden lediglich in Kurzform beschrieben. Eine Anlageentscheidung sollte nur auf Grundlage der Informationen in den Endgültigen Bedingungen und den darin enthaltenen allein maßgeblichen vollständigen Emissionsbedingungen getroffen werden. Die Endgültigen Bedingungen sind im Zusammenhang mit dem jeweils zugehörigen Basisprospekt zu lesen und werden auf der Internetseite der Société Générale ([www.sg-zertifikate.de](http://www.sg-zertifikate.de)) veröffentlicht und von der Société Générale, Zweigniederlassung Frankfurt am Main, Neue Mainzer Straße 46-50, 60311