

NETFLIX HAUSSIERT NACHBÖRSLICH

Diese Analyse wurde am 20.01.2021 um 08:31 Uhr erstellt.

Der deutsche Aktienmarkt bot am Dienstag ein uneinheitliches Bild. Belastet wurde die Stimmung durch die weiter im Fokus stehende Coronakrise und die Sorge vor einer Verschärfung des Lockdowns. Der DAX schloss 0,24 Prozent tiefer bei 13.815 Punkten. MDAX und TecDAX verbuchten hingegen Aufschläge von 0,26 und 1,22 Prozent. In den drei genannten Indizes gab es 52 Gewinner und 45 Verlierer. Das Abwärtsvolumen dominierte mit 56 Prozent. Das Gesamtvolumen im DAX betrug 64,9 Millionen Aktien (Vortag: 49,8) im Wert von 3,12 Milliarden EUR (10-Tages-Durchschnitt: 3,67). Stärkste Sektoren waren Pharma & HealthCare sowie Software. Die deutlichsten Abgaben auf Sektorebene waren bei Banken und Bauwerten zu beobachten. MTU sprang an der DAX-Spitze um 1,62 Prozent nach oben. Deutsche Börse und Fresenius SE rückten dahinter um 1,57 respektive 1,28 Prozent vor. Deutsche Bank verlor am Indexende 4,01 Prozent. Adidas und Daimler sahen Abgaben von 3,05 und 1,89 Prozent.

An der Wall Street schloss der Dow nach dem verlängerten Wochenende 0,37 Prozent höher bei 30.931 Punkten. Der technologielastrige Nasdaq 100 sprang um 1,50 Prozent nach oben auf 12.997 Zähler. 61 Prozent der Werte an der NYSE endeten im positiven Terrain. Das Aufwärtsvolumen lag bei 64 Prozent. Es gab 203 neue 52-Wochen-Hochs und drei neue Tiefs. Auf der Sektorebene waren vor allem Energiewerte, Kommunikationsdienstleister und Technologietitel gesucht. Gegen den Trend schwach präsentierten sich die defensiven Sektoren Immobilien, nicht-zyklischer Konsum und Versorger.

Am Devisenmarkt stand der US-Dollar nach der jüngsten Erholungsrally unter Druck. Der Dollar-Index notierte gegen Ende des New Yorker Handels 0,32 Prozent tiefer bei 90,48 Punkten. Der Euro wertete gegenüber allen anderen Hauptwährungen auf. EUR/USD kletterte um 0,42 Prozent auf 1,2128 USD und konnte sich damit von der erreichten 50-Tage-Linie abstoßen.

Der S&P GSCI Rohstoffindex notierte 0,13 Prozent fester bei 432,32 Punkten. Brent-Öl verteuerte sich um 2,17 Prozent auf 55,94 USD. Der Preis für US-Erdgas sackte um 7,09 Prozent auf 2,54 USD ab. Comex-Kupfer handelte 0,76 Prozent fester bei 3,63 USD. Gold stieg um 0,52 Prozent auf 1.840 USD (1.517 EUR). Silber zog um 1,62 Prozent auf 25,27 USD an.

Am Rentenmarkt stieg die Umlaufrendite um zwei Basispunkte auf minus 0,54 Prozent. Die Rendite zehnjähriger Bundesanleihen verharrte bei minus 0,53 Prozent. Der Euro-Bund-Future endete einen Tick höher bei 177,39 Punkten. Die Rendite zehnjähriger US-Treasury Notes gab um einen Basispunkt auf 1,10 Prozent nach.

Die asiatischen Aktienmärkte tendierten heute früh ganz überwiegend freundlich. Der MSCI Asia Pacific Index handelte 0,38 Prozent fester bei 211,97 Punkten. Gegen den Trend neigte der japanische Nikkei 225 zur Schwäche. Hier belastete ein starker Yen. Die Aktie von Alibaba sprang in Hongkong um rund 9,3 Prozent nach oben, nachdem der Gründer Jack Ma erstmals seit November über ein Video zu sehen war.

Heute richtet sich der Blick von der Makroseite auf die Verbraucherpreise in der Eurozone. Unternehmensseitig gibt es Geschäftszahlen unter anderem von Unitedhealth, Procter & Gamble und Morgan Stanley. Bereits gestern nach US-Börsenschluss hatte der Videostreaming-Dienst Netflix seine Quartalszahlen präsentiert. Die Aktie haussierte im nachbörslichen Handel beflügelt von einem überraschend starken Anstieg der Anzahl der Abonnenten um rund 12,2

Prozent.

Produktideen

Netflix Inc	Faktor-Optionsschein	Faktor-Optionsschein
Typ	Long	Short
WKN	<u>SB01LM</u>	<u>SD2X91</u>
Laufzeit	open end	open end
Faktor	4	4
Preis*	8,44 EUR	8,97 EUR

*Indikativ

Die Darstellung der genannten Produkte erfolgt lediglich in Kurzform. Die maßgeblichen Produktinformationen stehen im Internet unter www.sg-zertifikate.de zur Verfügung. Den Basisprospekt sowie die Endgültigen Bedingungen und die Basisinformationsblätter erhalten Sie bei Klick auf die WKN.

Sie sind im Begriff, ein komplexes Produkt zu erwerben, das nicht einfach ist und schwer zu verstehen sein kann. Bitte beachten Sie, dass bestimmte Produkte nur für kurzfristige Anlagezeiträume geeignet sind. Wir empfehlen Interessenten und potenziellen Anlegern den Basisprospekt und die Endgültigen Bedingungen zu lesen, bevor sie eine Anlageentscheidung treffen, um sich möglichst umfassend über die potenziellen Risiken und Chancen des Wertpapiers zu informieren, insbesondere um die potenziellen Risiken und Chancen der Entscheidung, in die Wertpapiere zu investieren, vollends zu verstehen. Die Billigung des Basisprospekts durch die Bundesanstalt für Finanzdienstleistungsaufsicht ist nicht als ihre Befürwortung der angebotenen Wertpapiere zu verstehen.

Indexstände

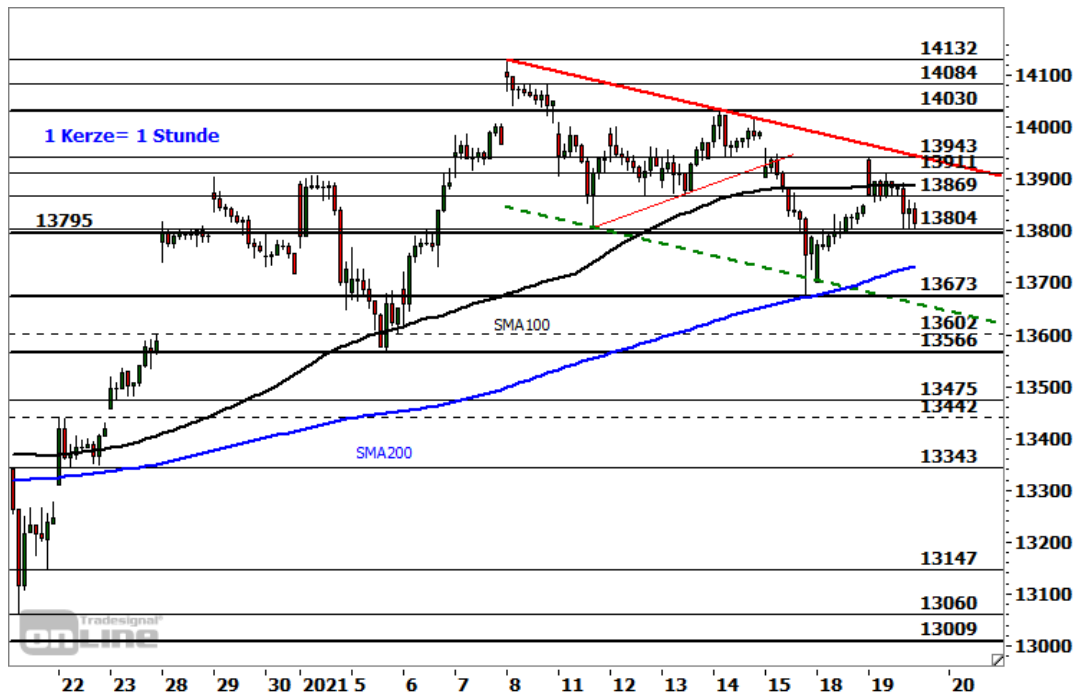
Indizes	Letzter Schlusskurs	Veränderung absolut	Zum Vortag prozentual
Aktienmärkte weltweit			
DAX30	13.815,06	-33,29	-0,24%
MDAX	31.290,46	+83,98	+0,26%
TecDAX	3.311,64	+40,20	+1,22%
EURO STOXX 50	3.595,42	-7,25	-0,20%
Dow Jones	30.930,52	+116,26	+0,37%
Nasdaq 100	12.996,53	+192,60	+1,50%
S&P 500	3.798,91	+30,66	+0,81%
Nikkei 225	28.523,26	-110,20	-0,38%
Währungen			
EUR/USD	1,2128	+0,0051	+0,42%
EUR/JPY	126,00	+0,90	+0,72%
EUR/GBP	0,8895	+0,0007	+0,08%
EUR/CHF	1,0775	+0,0020	+0,19%
USD/JPY	103,89	+0,20	+0,20%
GBP/USD	1,3633	+0,0048	+0,35%
AUD/USD	0,7697	+0,0017	+0,22%
Rohstoffe			
Öl (Brent)	55,94 USD	+1,19	+2,17%
Öl (WTI)	53,04 USD	+0,68	+1,30%
Gold (Comex)	1.839,50 USD	+9,60	+0,52%
Silber (Comex)	25,27 USD	+0,40	+1,62%
Kupfer (Comex)	3,6295 USD	+0,0275	+0,76%
Bund Future	177,39 EUR	+0,01	+0,00%

Trading-Termine

Uhrzeit	Ereignis	Schätzg.
07:00	NL: ASML Holding, Ergebnis 4Q	–
07:00	CH: Richemont, Trading Update 3Q	–
08:00	DE: Erzeugerpreise Dezember	-0,4% gg Vj
10:00	DE: Tele Columbus, ao HV	–
11:00	EU: Verbraucherpreise Dezember	-0,3% gg Vj
11:55	US: Unitedhealth Group, Ergebnis 4Q	–
13:00	US: Procter & Gamble, Ergebnis 2Q	–
13:30	US: Morgan Stanley, Ergebnis 4Q	–
16:00	CA: Bank of Canada, Zinsentscheidung	–
18:00	US: Vereidigung von Präsident Biden	–
22:10	US: Alcoa, Ergebnis 4Q	–
22:15	US: United Airlines, Ergebnis 4Q	–

DAX - ERHOLUNG WIRD VERKAUFT

Diese Analyse wurde am 20.01.2021 um 08:34 Uhr erstellt.



Datum: 19.01.2021; Quelle: tradesignalonline; Frühere Wertentwicklungen, Simulationen oder Prognosen sind kein verlässlicher Indikator für die künftige Wertentwicklung

Der DAX konnte gestern lediglich zur Eröffnung seine Erholungsbewegung vom Korrekturtief bei 13.673 Punkten fortsetzen. Nach dem Markieren eines 2-Tages-Hochs bei 13.940 Punkten in der ersten Handelsstunde setzten Gewinnmitnahmen ein, die die Notierung im Rahmen von zwei Abwärtswellen bis auf ein im späten Geschäft verzeichnetes Tagestief bei 13.804 Punkten zurückschickten.

Nächste Unterstützungen:

- 13.795-13.804
- 13.732-13.743
- 13.673

Nächste Widerstände:

- 13.859-13.888
- 13.911-13.943
- 14.030

Der kurzfristige korrektive Abwärtstrend vom Rekordhoch bei 14.132 Punkten bleibt intakt. Unterstützt ist der Index aktuell bei 13.795-13.804 Punkten. Ein signifikanter Rutsch darunter würde potenzielle Ziele bei 13.732-13.743 Punkten und 13.673 Punkten in den Fokus rücken. Darunter würde der kurzfristige Abwärtstrend vom Rekordhoch bestätigt und könnte eine Dynamisierung erfahren. Mögliche nächste Korrekturziele lauten in diesem Fall 13.566-13.602 Punkte und 13.442-

13.505 Punkte. Perspektivisch müsste dann auch ein erneuter Test der Supportzone bei 13.009/13.060 Punkten eingeplant werden. Mit Blick auf die Oberseite lassen sich nächste Hürden bei 13.859-13.888 Punkten und 13.911-13.943 Punkten ausmachen. Es bedarf eines dynamischen Anstiegs über die letztgenannte Zone, um ein erstes Signal für ein mögliches Ende des korrektiven Abwärtstrends und eine Fortsetzung des übergeordneten Aufwärtstrends zu erhalten. Bestätigt würde dieses Szenario mit Anstiegen über 14.030 Punkte und 14.132 Punkte.

PRODUKTIDEEN

Long Strategien

	Unlimited Turbo	BEST Turbo	Faktor
Typ	Call	Call	Long
WKN	<u>SB7U0G</u>	<u>SD9BF8</u>	<u>SB2957</u>
Laufzeit	open end	open end	open end
Basispreis	12.453,1644 P.	13.136,02 P.	–
Barriere	12.690,7610 P.	13.136,02 P.	–
Hebel/Faktor*	9,9	18,5	10
Preis*	14,01 EUR	7,52 EUR	5,92 EUR

Short Strategien

	Unlimited Turbo	BEST Turbo	Faktor
Typ	Put	Put	Short
WKN	<u>SB7UZ7</u>	<u>SD9M1H</u>	<u>SB293M</u>
Laufzeit	open end	open end	open end
Basispreis	15.042,2399 P.	14.433,70 P.	–
Barriere	14.760,0000 P.	14.433,70 P.	–
Hebel/Faktor*	11,6	22,6	10
Preis*	11,93 EUR	6,07 EUR	1,53 EUR

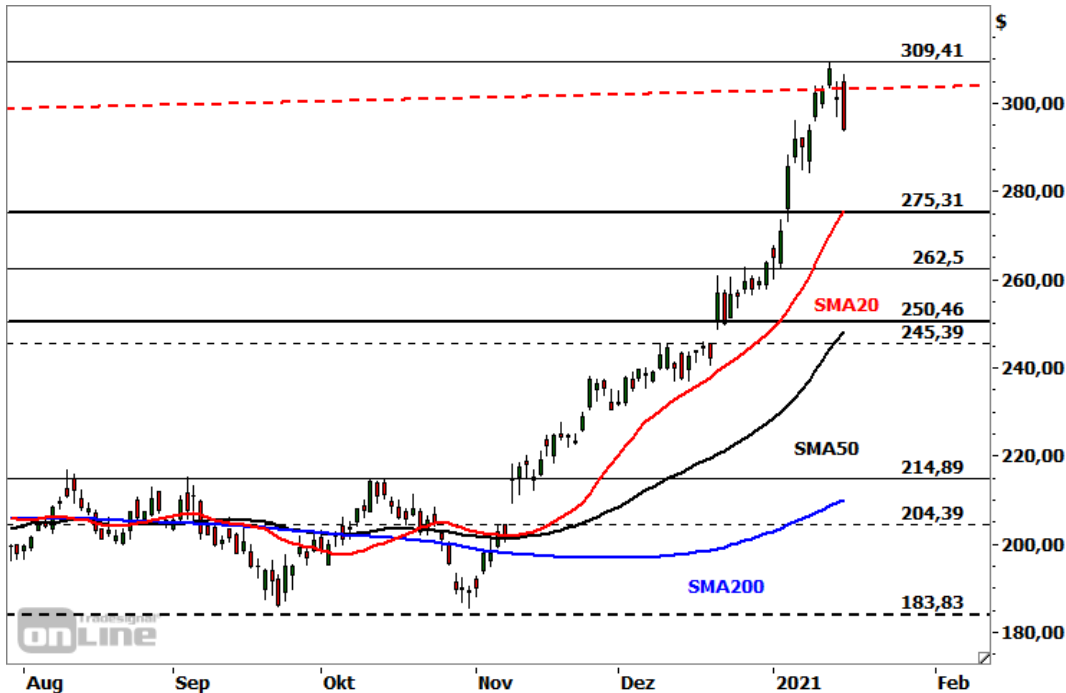
*Indikativ

Die Darstellung der genannten Produkte erfolgt lediglich in Kurzform. Die maßgeblichen Produktinformationen stehen im Internet unter www.sg-zertifikate.de zur Verfügung. Den Basisprospekt sowie die Endgültigen Bedingungen und die Basisinformationsblätter erhalten Sie bei Klick auf die WKN.

Sie sind im Begriff, ein komplexes Produkt zu erwerben, das nicht einfach ist und schwer zu verstehen sein kann. Bitte beachten Sie, dass bestimmte Produkte nur für kurzfristige Anlagezeiträume geeignet sind. Wir empfehlen Interessenten und potenziellen Anlegern den Basisprospekt und die Endgültigen Bedingungen zu lesen, bevor sie eine Anlageentscheidung treffen, um sich möglichst umfassend über die potenziellen Risiken und Chancen des Wertpapiers zu informieren, insbesondere um die potenziellen Risiken und Chancen der Entscheidung, in die Wertpapiere zu investieren, vollends zu verstehen. Die Billigung des Basisprospekts durch die Bundesanstalt für Finanzdienstleistungsaufsicht ist nicht als ihre Befürwortung der angebotenen Wertpapiere zu verstehen.

GOLDMAN SACHS - KORREKTUR IM AUFWÄRTSTREND

Diese Analyse wurde am 20.01.2021 um 08:32 Uhr erstellt.



Datum: 19.01.2021; Quelle: tradesignalonline; Frühere Wertentwicklungen, Simulationen oder Prognosen sind kein verlässlicher Indikator für die künftige Wertentwicklung

Die Aktie von Goldman Sachs (WKN: 920332) bewegt sich ausgehend vom im März vergangenen Jahres bei 130,85 USD verzeichneten Mehrjahrestief in einem intakten Aufwärtstrend. Am 6. Januar gelang dem Wert der Ausbruch über das alte Rekordhoch aus dem Jahr 2018 bei 275,31 USD. Bis auf eine neue Bestmarke bei 309,41 USD kletterte die Notierung in der vergangenen Woche und überquerte dabei kurzzeitig die steigende Widerstandslinie entlang der Hochpunkte aus den Jahren 2009 und 2018. Seither musste sie der extrem überkauften Lage in den markttechnischen Indikatoren Tribut zollen und rutschte gestern in Reaktion auf die veröffentlichten Quartalszahlen mit einer langen bearishen Tageskerze wieder signifikant unter die genannte Widerstandslinie. Das Papier befindet sich damit im Korrekturmodus. Eine Ausdehnung des Rücksetzers in Richtung der nächsten bedeutsamen Unterstützungszone bei 275,31-284,20 USD würde nicht überraschen. Kann sich die Notierung spätestens in diesem Dunstkreis stabilisieren, bleiben die Aussichten auf einen zeitnahen erneuten Vorstoß in Richtung 303,00-309,41 USD gut. Erst mit einem nachhaltigen Anstieg über 309,41 USD entstünde ein prozyklisches Anschlusskaufsignal mit potenziellen nächsten Zielen bei 314,60 USD und 330,49/334,59 USD. Ein signifikanter Rutsch unter 275,31 USD würde hingegen für eine deutlichere Abwärtskorrektur mit möglichen Zielen bei 262,08/262,50 USD und 245,39-250,46 USD sprechen.

Produktideen

	Unlimited Turbo	Unlimited Turbo
Typ	Call	Put
WKN	<u>SD9RZM</u>	<u>SD9XD2</u>
Laufzeit	open end	open end
Basispreis	253,6310 USD	377,8139 USD
Barriere	260,8200 USD	366,7500 USD
Hebel	5,6	4,4
Preis*	0,45 EUR	0,59 EUR

*Indikativ

Die Darstellung der genannten Produkte erfolgt lediglich in Kurzform. Die maßgeblichen Produktinformationen stehen im Internet unter www.sg-zertifikate.de zur Verfügung. Den Basisprospekt sowie die Endgültigen Bedingungen und die Basisinformationsblätter erhalten Sie bei Klick auf die WKN.

Sie sind im Begriff, ein komplexes Produkt zu erwerben, das nicht einfach ist und schwer zu verstehen sein kann. Bitte beachten Sie, dass bestimmte Produkte nur für kurzfristige Anlagezeiträume geeignet sind. Wir empfehlen Interessenten und potenziellen Anlegern den Basisprospekt und die Endgültigen Bedingungen zu lesen, bevor sie eine Anlageentscheidung treffen, um sich möglichst umfassend über die potenziellen Risiken und Chancen des Wertpapiers zu informieren, insbesondere um die potenziellen Risiken und Chancen der Entscheidung, in die Wertpapiere zu investieren, vollends zu verstehen. Die Billigung des Basisprospekts durch die Bundesanstalt für Finanzdienstleistungsaufsicht ist nicht als ihre Befürwortung der angebotenen Wertpapiere zu verstehen.

RECHTLICHE HINWEISE

Diese Information ist als Werbung im Sinne des Wertpapierhandelsgesetzes und der EU-Prospektverordnung anzusehen. Das heißt, sie genügt nicht allen Anforderungen für Finanzanalysen und für die Société Générale oder ihre Mitarbeiter besteht kein gesetzliches Verbot, vor Veröffentlichung der Information in den darin genannten Wertpapierprodukten zu handeln. Es handelt sich um die unveränderte Weitergabe eines Marktberichtes, einer Chart-Analyse, einer Marktidee bzw. einer sonstigen Marktinformation durch die Société Générale, welche von Ralf Fayad erstellt wurde. Für den Inhalt ist ausschließlich Ralf Fayad verantwortlich. Bezüglich weiterer Informationen sowie der Offenlegung möglicher Interessenkonflikte wird auf die Homepage von Ralf Fayad, Bucher Straße 74, 90408 Nürnberg verwiesen (www.fayad-research.de/disclaimer). Angaben in Bezug auf die Offenlegung möglicher Interessenkonflikte und Informationen zu vorherigen Empfehlungen finden Sie bitte unter folgendem Link. (Verlinkung: <https://www.ideas-daily.de/informationen/offenlegung>). Die in dieser Publikation enthaltenen Texte geben ausschließlich die Meinung oder Einschätzung von Ralf Fayad wieder, die nicht denen der Société Générale entsprechen müssen und daher abweichen können. Die Société Générale übernimmt für den Inhalt, die Richtigkeit, die Vollständigkeit und die Aktualität der Informationen keine Gewähr. Ralf Fayad unterliegt der Aufsicht der Bundesanstalt für Finanzdienstleistungsaufsicht. Die Société Générale unterliegt der Aufsicht der Autorité des marchés financiers (AMF) und der Europäischen Zentralbank (EZB). Die Société Générale Zweigniederlassung Frankfurt ist eine nach § 53b KWG regulierte unselbstständige Zweigniederlassung der Société Générale und unterliegt dementsprechend der lokalen Aufsicht der Bundesanstalt für Finanzdienstleistungsaufsicht (BaFin). Die Publikation stellt keine Anlageberatung oder Handlungsempfehlung in Bezug auf die genannten Finanzinstrumente seitens der Société Générale dar. Wertentwicklungen in der Vergangenheit sind kein verlässlicher Indikator für die künftige Wertentwicklung.

Das Datum und die Uhrzeit der erstmaligen Weitergabe der entsprechenden Inhalte wird in der Kopfzeile dieser Internetseite angegeben. Das Erstellungsdatum und der Zeitpunkt, zu dem die Erstellung des Marktberichtes, der Chart-Analyse und der Marktidee abgeschlossen wurde, wird jeweils in der entsprechenden Analyse angegeben.

Mögliche Interessenkonflikte: Die Offenlegung möglicher Interessenkonflikte der Société Générale, ihrer Tochtergesellschaften, verbundener Unternehmen (»Société Générale«) und Mitarbeiter in Bezug auf die Emittenten oder Finanzinstrumente, die in diesem Dokument analysiert werden, finden Sie unter:

http://email.sgmarkets.com/content/resource/SGM_MAD2MAR_DISCLAIMER

Die Veröffentlichung der Interessenkonflikte erfolgte zum Ende des dem Veröffentlichungszeitpunkt dieses Dokuments vorangegangenen Monats. Bitte beachten Sie, dass eine Aktualisierung dieser Informationen bis zu 10 Tage nach dem Monatsende erfolgen kann.

Die genannten Finanzinstrumente werden lediglich in Kurzform beschrieben. Eine Anlageentscheidung sollte nur auf Grundlage der Informationen in den Endgültigen Bedingungen und den darin enthaltenen allein maßgeblichen vollständigen Emissionsbedingungen getroffen werden. Die Endgültigen Bedingungen sind im Zusammenhang mit dem jeweils zugehörigen Basisprospekt zu lesen und werden auf der Internetseite der Société Générale (www.sg-zertifikate.de) veröffentlicht und von der Société Générale, Zweigniederlassung Frankfurt am Main, Neue Mainzer Straße 46-50, 60311