

## **TESLA, APPLE UND FACEBOOK NACH ZAHLEN UNTER DRUCK**

---

Diese Analyse wurde am 28.01.2021 um 08:23 Uhr erstellt.

Der deutsche Aktienmarkt zeigte sich zur Wochenmitte von der schwachen Seite. Für schlechte Stimmung sorgte ein kräftiger Einbruch im GfK-Konsumklimaindex. Zudem hielten sich die Anleger vor der nach heimischem Börsenschluss anstehenden Fed-Entscheidung zurück. Der DAX schloss 1,80 Prozent tiefer bei 13.620 Punkten. Der MDAX der mittelgroßen Werte verzeichnete ein Minus von 0,69 Prozent auf 31.342 Punkte. Gegen den Trend notierte der TecDAX 0,23 Prozent fester bei 3.400 Zählern. In den drei Indizes gab es 23 Gewinner und 75 Verlierer. Das Abwärtsvolumen lag bei 68 Prozent. Vor allem zyklische Sektoren standen unter Druck.

Die Notenbank Fed ließ ihre Geldpolitik wie überwiegend erwartet unverändert. An der Wall Street sackte der Dow Jones Industrial um 2,04 Prozent auf 30.303 Punkte ab. Für den von Technologiewerten geprägten Nasdaq 100 ging es um 2,79 Prozent nach unten auf 13.113 Zähler. 82 Prozent der Werte an der NYSE verbuchten negative Vorzeichen. Das Aufwärtsvolumen überwog dennoch mit 56 Prozent. Es gab 118 neue 52-Wochen-Hochs und 33 Tiefs. Alle Sektorenindizes endeten deutlich im Minus. Der Volatilitätsindex VIX explodierte von 24 Punkten auf 37 Punkte. Am Devisenmarkt stand der Euro unter Druck. EUR/USD notierte gegen Ende des New Yorker Handels 0,38 Prozent tiefer bei 1,2113 USD und testet aktuell die Unterstützung der 50-Tage-Linie. EZB-Ratsmitglied Klaas Knot hatte in einem Bloomberg-Interview deutlich gemacht, dass die Währungshüter über Instrumente verfügten, um dem starken Anstieg der Gemeinschaftswährung entgegenzuwirken.

Die asiatischen Aktienmärkte neigten heute früh zu deutlicher Schwäche. Der MSCI Asia Pacific Index handelte 1,44 Prozent tiefer bei 208,00 Punkten. Der S&P Future notierte mit 0,37 Prozent im Minus. Die vorbörsliche Indikation lässt einen schwächeren Handelsstart beim DAX erwarten.

Heute richtet sich der Blick von der Makroseite vor allem auf die US-Daten zum BIP für das vierte Quartal sowie den wöchentlichen Erstanträgen auf Arbeitslosenhilfe. Unternehmensseitig gibt es Geschäftszahlen unter anderem von STMicroelectronics, Anglo American, Easyjet, American Airlines, McDonald's und Visa (nach US-Börsenschluss). Bereits gestern nach US-Börsenschluss veröffentlichten Tesla, Apple und Facebook ihre Quartalszahlen und mussten im nachbörslichen Handel deutliche Verluste hinnehmen. Tesla (nachbörslich -5,1%) hatte mit dem Gewinn in Höhe von 270 Millionen USD im Schlussquartal die Markterwartungen verfehlt. Zudem gab Vorstandschef Elon Musk lediglich einen vagen Ausblick für das laufende Jahr. Apple (nachbörslich -3,3%) konnte die Analystenschätzungen sowohl umsatzseitig als auch beim Gewinn deutlich übertreffen. Auch Facebook (nachbörslich -1,9%) schlug die Konsensschätzungen, warnte jedoch vor signifikanten Unwägbarkeiten im laufenden Jahr.

---

## Produktideen

---

Tesla Inc	Faktor-Optionsschein	Faktor-Optionsschein
Typ	Long	Short
WKN	<u>SB44EG</u>	<u>SD2X9S</u>
Laufzeit	open end	open end
Faktor	4	4
Preis*	30,11 EUR	7,63 EUR

---

\*Indikativ

Die Darstellung der genannten Produkte erfolgt lediglich in Kurzform. Die maßgeblichen Produktinformationen stehen im Internet unter [www.sg-zertifikate.de](http://www.sg-zertifikate.de) zur Verfügung. Den Basisprospekt sowie die Endgültigen Bedingungen und die Basisinformationsblätter erhalten Sie bei Klick auf die WKN.

Sie sind im Begriff, ein komplexes Produkt zu erwerben, das nicht einfach ist und schwer zu verstehen sein kann. Bitte beachten Sie, dass bestimmte Produkte nur für kurzfristige Anlagezeiträume geeignet sind. Wir empfehlen Interessenten und potenziellen Anlegern den Basisprospekt und die Endgültigen Bedingungen zu lesen, bevor sie eine Anlageentscheidung treffen, um sich möglichst umfassend über die potenziellen Risiken und Chancen des Wertpapiers zu informieren, insbesondere um die potenziellen Risiken und Chancen der Entscheidung, in die Wertpapiere zu investieren, vollends zu verstehen. Die Billigung des Basisprospekts durch die Bundesanstalt für Finanzdienstleistungsaufsicht ist nicht als ihre Befürwortung der angebotenen Wertpapiere zu verstehen.

---

## Indexstände

---

Indizes	Letzter Schlusskurs	Veränderung absolut	Zum Vortag prozentual
<b>Aktienmärkte weltweit</b>			
DAX30	13.620,46	-250,53	-1,80%
MDAX	31.341,52	-220,83	-0,69%
TecDAX	3.400,21	+7,85	+0,23%
EURO STOXX 50	3.536,38	-56,45	-1,57%
Dow Jones	30.303,17	-633,87	-2,04%
Nasdaq 100	13.112,64	-377,53	-2,79%
S&P 500	3.750,77	-98,85	-2,56%
Nikkei 225	28.197,42	-437,79	-1,53%
<b>Währungen</b>			
EUR/USD	1,2113	-0,0047	-0,38%
EUR/JPY	126,10	+0,14	+0,11%
EUR/GBP	0,8844	-0,0006	-0,07%
EUR/CHF	1,0763	-0,0018	-0,17%
USD/JPY	104,10	+0,49	+0,47%
GBP/USD	1,3695	-0,0037	-0,27%
AUD/USD	0,7665	-0,0077	-1,00%
<b>Rohstoffe</b>			
Öl (Brent)	55,54 USD	-0,37	-0,66%
Öl (WTI)	52,59 USD	-0,02	-0,04%
Gold (Comex)	1.842,40 USD	-8,50	-0,46%
Silber (Comex)	25,31 USD	-0,23	-0,91%
Kupfer (Comex)	3,5480 USD	-0,0715	-1,98%
Bund Future	177,79 EUR	+0,28	+0,16%

---

## Trading-Termine

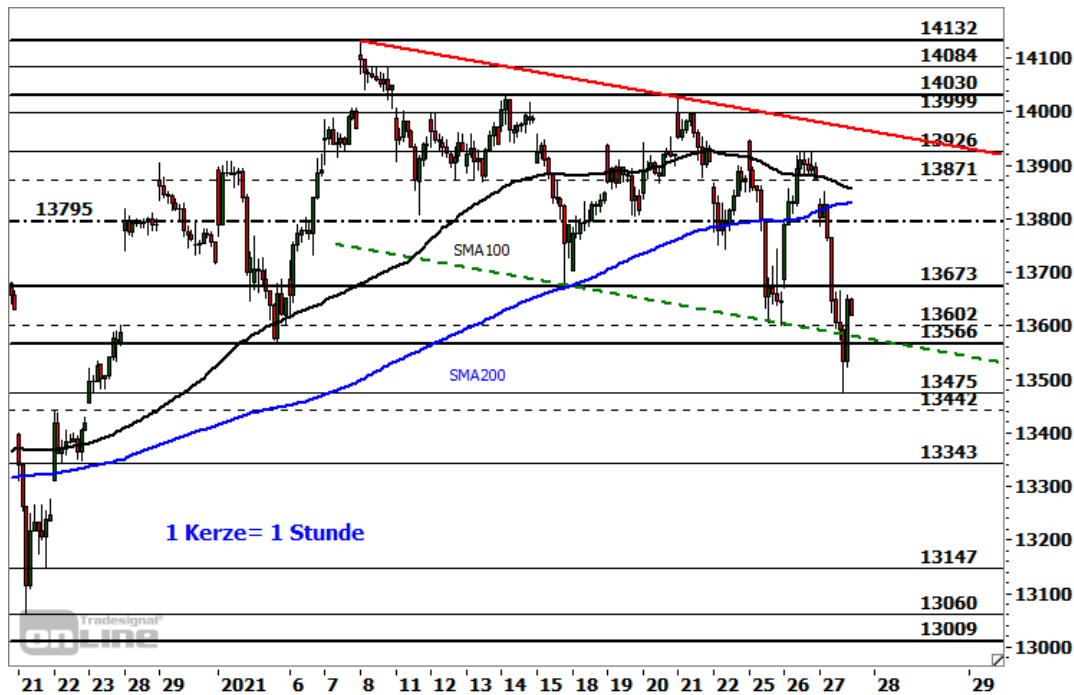
---

Uhrzeit	Ereignis	Schätzg.
07:00	CH: STMicroelectronics, Ergebnis 4Q	–
08:00	GB: Diageo, Ergebnis 1H	–
08:00	GB: Anglo American, Prod.-Report 4Q	–
08:00	GB: Easyjet, Interim Statement 1Q	–
11:00	EU: Index Wirtschaftsstimmung Januar	90,0
12:00	US: Dow, Ergebnis 4Q	–
13:00	US: American Airlines, Ergebnis 4Q	–
13:00	US: McDonald's Corp, Ergebnis 4Q	–
14:00	DE: Verbraucherpreise Januar	+0,7% gg Vj
14:30	US: BIP 4Q	+4,3% gg Vq
14:30	US: Erstanträge Arbeitslosenhilfe (Woche)	875.000
16:00	US: Index der Frühindikatoren Dezember	+0,3% gg Vm
16:00	US: Neubauverkäufe Dezember	+4,0% gg Vm
22:05	US: Mondelez, Ergebnis 4Q	–
22:05	US: Visa, Ergebnis 1Q	–

---

## DAX - FORTSETZUNG DER KORREKTUR

Diese Analyse wurde am 28.01.2021 um 08:26 Uhr erstellt.



Datum: 27.01.2021; Quelle: tradesignalonline; Frühere Wertentwicklungen, Simulationen oder Prognosen sind kein verlässlicher Indikator für die künftige Wertentwicklung

Der DAX orientierte sich gestern von Beginn des Handels an abwärts. Nach dem Bruch des nächsten Supports bei 13.795 Punkten per Stundenschluss noch im Verlauf des Vormittags gewann der Abverkauf deutlich an Dynamik. Bis auf ein 5-Wochen-Tief bei 13.475 Punkten rutschte die Notierung ab, bevor im späten Geschäft eine Gegenbewegung startete. Der Index schloss bei 13.620 Punkten.

Nächste Unterstützungen:

- 13.566
- 13.442-13.449
- 13.343

Nächste Widerstände:

- 13.665/13.673
- 13.754
- 13.795-13.856

Der korrektive Abwärtstrend vom Rekordhoch bei 14.132 Punkten wurde mit dem gestrigen Kursgeschehen bestätigt. Per Tagesschluss konnte der kritische Support bei 13.566 Punkten jedoch verteidigt werden. Die Bären bleiben kurzfristig im Vorteil, solange die kritische Widerstandszone bei 13.926-14.030 Punkten nicht überwunden wird. Ein dynamischer Anstieg über die aktuelle Hürde bei 13.665/13.673 Punkten würde eine Ausdehnung der Erholung vom gestrigen Tief in Richtung 13.754 Punkte und eventuell 13.795-13.856 Punkte signalisieren. Mit Blick auf die Unterseite verfügt der Index

aktuell über nächste Supportbereiche bei 13.566 Punkten und 13.442-13.499 Punkten. Darunter entstünde ein bearishes Anschlussignal in Richtung 13.000-13.107 Punkte mit Zwischenetappen bei 13.343 Punkten und 13.284-13.313 Punkten.

## PRODUKTIDEEN

### Long Strategien

	Unlimited Turbo	BEST Turbo	Faktor
Typ	Call	Call	Long
WKN	<u>SB7T6Z</u>	<u>SB7YER</u>	<u>SB2957</u>
Laufzeit	open end	open end	open end
Basispreis	12.292,0121 P.	12.921,46 P.	–
Barriere	12.520,7610 P.	12.921,46 P.	–
Hebel/Faktor*	10,8	20,5	10
Preis*	12,39 EUR	6,47 EUR	4,46 EUR

### Short Strategien

	Unlimited Turbo	BEST Turbo	Faktor
Typ	Put	Put	Short
WKN	<u>CJ49VY</u>	<u>SE8U7R</u>	<u>SB293M</u>
Laufzeit	open end	open end	open end
Basispreis	14.788,9699 P.	14.167,65 P.	–
Barriere	14.520,0000 P.	14.167,65 P.	–
Hebel/Faktor*	10,8	20,5	10
Preis*	12,65 EUR	6,70 EUR	1,84 EUR

\*Indikativ

Die Darstellung der genannten Produkte erfolgt lediglich in Kurzform. Die maßgeblichen Produktinformationen stehen im Internet unter [www.sg-zertifikate.de](http://www.sg-zertifikate.de) zur Verfügung. Den Basisprospekt sowie die Endgültigen Bedingungen und die Basisinformationsblätter erhalten Sie bei Klick auf die WKN.

Sie sind im Begriff, ein komplexes Produkt zu erwerben, das nicht einfach ist und schwer zu verstehen sein kann. Bitte beachten Sie, dass bestimmte Produkte nur für kurzfristige Anlagezeiträume geeignet sind. Wir empfehlen Interessenten und potenziellen Anlegern den Basisprospekt und die Endgültigen Bedingungen zu lesen, bevor sie eine Anlageentscheidung treffen, um sich möglichst umfassend über die potenziellen Risiken und Chancen des Wertpapiers zu informieren, insbesondere um die potenziellen Risiken und Chancen der Entscheidung, in die Wertpapiere zu investieren, vollends zu verstehen. Die Billigung des Basisprospekts durch die Bundesanstalt für Finanzdienstleistungsaufsicht ist nicht als ihre Befürwortung der angebotenen Wertpapiere zu verstehen.

## SIEMENS HEALTHINEERS - AUSBRUCH NACH ZAHLEN

Diese Analyse wurde am 28.01.2021 um 08:24 Uhr erstellt.



Datum: 27.01.2021; Quelle: tradesignalonline; Frühere Wertentwicklungen, Simulationen oder Prognosen sind kein verlässlicher Indikator für die künftige Wertentwicklung

Die Aktie des Medizintechnikkonzerns Siemens Healthineers (WKN: SHL100) hatte im Mai vergangenen Jahres ein Rekordhoch bei 47,27 EUR markiert. Nach einer dreiwöchigen Abwärtskorrektur bis auf ein im September gesehenes Tief bei 35,58 EUR gelang es dem Wert erneut einen Aufwärtstrend zu etablieren. Zuletzt konsolidierte er oberhalb der steigenden 20-Tage-Linie den jüngsten Kursschub. Im gestrigen Handel brach die Aktie schließlich in Reaktion auf die Veröffentlichung von besser als erwarteten Geschäftszahlen bei hohem Volumen nach oben aus und haussierte bis auf ein 7-Monats-Hoch bei 46,15 EUR. Der charttechnische Fokus richtet sich damit nun erneut auf die Hürde bei 47,27 EUR als mögliches Kursziel. Ein nachhaltiger Anstieg darüber würde als Nächstes die Zone bei 50,44-51,73 EUR in den Blick rücken. Kurzfristig kritisch wäre nun ein Tagesschluss unterhalb von 44,77 EUR oder ein Rutsch unter 43,63 EUR. In diesem Fall wäre eine Abwärtskorrektur in Richtung 42,44 EUR und eventuell 39,63-41,27 EUR einzuplanen. Erst unterhalb der letztgenannten Zone würde sich das mittelfristige Chartbild signifikant eintrüben.

## Produktideen

	BEST Turbo	BEST Turbo
Typ	Call	Put
WKN	<u>SB7TGA</u>	<u>CU8SWP</u>
Laufzeit	open end	open end
Basispreis	37,01 EUR	54,80 EUR
Barriere	37,01 EUR	54,80 EUR
Hebel	4,9	5,2
Preis*	0,93 EUR	0,89 EUR

\*Indikativ

Die Darstellung der genannten Produkte erfolgt lediglich in Kurzform. Die maßgeblichen Produktinformationen stehen im Internet unter [www.sg-zertifikate.de](http://www.sg-zertifikate.de) zur Verfügung. Den Basisprospekt sowie die Endgültigen Bedingungen und die Basisinformationsblätter erhalten Sie bei Klick auf die WKN.

Sie sind im Begriff, ein komplexes Produkt zu erwerben, das nicht einfach ist und schwer zu verstehen sein kann. Bitte beachten Sie, dass bestimmte Produkte nur für kurzfristige Anlagezeiträume geeignet sind. Wir empfehlen Interessenten und potenziellen Anlegern den Basisprospekt und die Endgültigen Bedingungen zu lesen, bevor sie eine Anlageentscheidung treffen, um sich möglichst umfassend über die potenziellen Risiken und Chancen des Wertpapiers zu informieren, insbesondere um die potenziellen Risiken und Chancen der Entscheidung, in die Wertpapiere zu investieren, vollends zu verstehen. Die Billigung des Basisprospekts durch die Bundesanstalt für Finanzdienstleistungsaufsicht ist nicht als ihre Befürwortung der angebotenen Wertpapiere zu verstehen.



## RECHTLICHE HINWEISE

---

Diese Information ist als Werbung im Sinne des Wertpapierhandelsgesetzes und der EU-Prospektverordnung anzusehen. Das heißt, sie genügt nicht allen Anforderungen für Finanzanalysen und für die Société Générale oder ihre Mitarbeiter besteht kein gesetzliches Verbot, vor Veröffentlichung der Information in den darin genannten Wertpapierprodukten zu handeln. Es handelt sich um die unveränderte Weitergabe eines Marktberichtes, einer Chart-Analyse, einer Marktidee bzw. einer sonstigen Marktinformation durch die Société Générale, welche von Ralf Fayad erstellt wurde. Für den Inhalt ist ausschließlich Ralf Fayad verantwortlich. Bezüglich weiterer Informationen sowie der Offenlegung möglicher Interessenkonflikte wird auf die Homepage von Ralf Fayad, Bucher Straße 74, 90408 Nürnberg verwiesen ([www.fayad-research.de/disclaimer](http://www.fayad-research.de/disclaimer)). Angaben in Bezug auf die Offenlegung möglicher Interessenkonflikte und Informationen zu vorherigen Empfehlungen finden Sie bitte unter folgendem Link. (Verlinkung: <https://www.ideas-daily.de/informationen/offenlegung>). Die in dieser Publikation enthaltenen Texte geben ausschließlich die Meinung oder Einschätzung von Ralf Fayad wieder, die nicht denen der Société Générale entsprechen müssen und daher abweichen können. Die Société Générale übernimmt für den Inhalt, die Richtigkeit, die Vollständigkeit und die Aktualität der Informationen keine Gewähr. Ralf Fayad unterliegt der Aufsicht der Bundesanstalt für Finanzdienstleistungsaufsicht. Die Société Générale unterliegt der Aufsicht der Autorité des marchés financiers (AMF) und der Europäischen Zentralbank (EZB). Die Société Générale Zweigniederlassung Frankfurt ist eine nach § 53b KWG regulierte unselbstständige Zweigniederlassung der Société Générale und unterliegt dementsprechend der lokalen Aufsicht der Bundesanstalt für Finanzdienstleistungsaufsicht (BaFin). Die Publikation stellt keine Anlageberatung oder Handlungsempfehlung in Bezug auf die genannten Finanzinstrumente seitens der Société Générale dar. Wertentwicklungen in der Vergangenheit sind kein verlässlicher Indikator für die künftige Wertentwicklung.

Das Datum und die Uhrzeit der erstmaligen Weitergabe der entsprechenden Inhalte wird in der Kopfzeile dieser Internetseite angegeben. Das Erstellungsdatum und der Zeitpunkt, zu dem die Erstellung des Marktberichtes, der Chart-Analyse und der Marktidee abgeschlossen wurde, wird jeweils in der entsprechenden Analyse angegeben.

Mögliche Interessenkonflikte: Die Offenlegung möglicher Interessenkonflikte der Société Générale, ihrer Tochtergesellschaften, verbundener Unternehmen (»Société Générale«) und Mitarbeiter in Bezug auf die Emittenten oder Finanzinstrumente, die in diesem Dokument analysiert werden, finden Sie unter:

[http://email.sgmarkets.com/content/resource/SGM\\_MAD2MAR\\_DISCLAIMER](http://email.sgmarkets.com/content/resource/SGM_MAD2MAR_DISCLAIMER)

Die Veröffentlichung der Interessenkonflikte erfolgte zum Ende des dem Veröffentlichungszeitpunkt dieses Dokuments vorangegangenen Monats. Bitte beachten Sie, dass eine Aktualisierung dieser Informationen bis zu 10 Tage nach dem Monatsende erfolgen kann.

Die genannten Finanzinstrumente werden lediglich in Kurzform beschrieben. Eine Anlageentscheidung sollte nur auf Grundlage der Informationen in den Endgültigen Bedingungen und den darin enthaltenen allein maßgeblichen vollständigen Emissionsbedingungen getroffen werden. Die Endgültigen Bedingungen sind im Zusammenhang mit dem jeweils zugehörigen Basisprospekt zu lesen und werden auf der Internetseite der Société Générale ([www.sg-zertifikate.de](http://www.sg-zertifikate.de)) veröffentlicht und von der Société Générale, Zweigniederlassung Frankfurt am Main, Neue Mainzer Straße 46-50, 60311