

LUFTHANSA IM AUFWIND

Diese Analyse wurde am 19.01.2023 um 08:38 Uhr erstellt.

Der **deutsche Aktienmarkt** konnte zur Wochenmitte zwischenzeitliche moderate Kursgewinne nicht über den Tag retten. Auf die Stimmung drückte am Nachmittag eine schwache Entwicklung an der Wall Street. Der **DAX** schloss 0,04 Prozent tiefer bei 15.182 Punkten. Der **TecDAX** büßte 0,10 Prozent ein. Gegen den Trend rückte der **MDAX** der mittelgroßen Werte um 0,64 Prozent vor. In den drei Indizes gab es 52 Gewinner und 46 Verlierer. Das Aufwärtsvolumen überwog jedoch mit 56 Prozent. Stark gesucht waren mit Blick auf die Sektorenperformance Transportwerte (+2,32%) und Softwaretitel (+1,40%). Schwach tendierten derweil besonders Telekommunikationswerte (-1,42%) sowie Pharma & HealthCare (-1,00%). Covestro legte an der DAX-Spitze ohne Nachrichten 2,41 Prozent zu. Airbus (+1,87%) profitierte von der Meldung eines Auftrags. BASF (+0,55%) konnte anfängliche Schwäche nach enttäuschenden Geschäftszahlen abschütteln. Continental (-2,99%) hielt nach schwachen Zahlen die rote Laterne im Leitindex. Im MDAX haussierte Lufthansa um 5,17 Prozent und erreichte damit das zyklische Hoch aus dem Jahr 2021. Das Unternehmen hatte ein Angebot für eine Minderheitsbeteiligung am Alitalia-Nachfolger ITA Airways abgegeben. Zudem stützten positiv aufgenommene Zahlen der US-Fluggesellschaft United Airlines.

An der **Wall Street** ging es für den **Dow Jones Industrial** um 1,81 Prozent abwärts auf 33.297 Punkte. Für schlechte Stimmung sorgte eine **Reihe schwächer als erwarteter Konjunkturdaten**, die die Sorgen vor einer möglichen Rezession wieder in den Vordergrund rückten. Der technologielastige **Nasdaq 100** sank um 1,27 Prozent auf 11.410 Zähler. 63 Prozent der Werte an der NYSE mussten Abschlüge hinnehmen. Das Abwärtsvolumen betrug 82 Prozent. Es gab 101 neue 52-Wochen-Hochs und lediglich acht Tiefs. Die **Rendite zehnjähriger US-Treasuries** brach um 16 Basispunkte auf ein 4-Monats-Tief bei 3,37 Prozent ein. **Gold** handelte an der Comex 0,22 Prozent tiefer bei 1.906 USD. **Rohöl** der US-Sorte WTI verbilligte sich um 1,18 Prozent auf 79,23 USD.

Die **asiatischen Aktienmärkte** präsentierten sich heute früh uneinheitlich. Belastend wirkten auch hier Konjunktursorgen. Der MSCI Asia Pacific Index handelte 0,29 Prozent tiefer bei 166,53 Punkten. Besonders deutliche Verluste waren beim japanischen Nikkei 225 zu beobachten. Gegen den Trend nach oben tendierte der chinesische CSI 300. Der S&P Future notierte zuletzt mit einem Abschlag von 0,09 Prozent. Für den DAX wird gemäß der **vorbörslichen Indikation** (15.126) ein Handelsstart im Minus erwartet.

Heute veröffentlicht die **EZB** das **Protokoll** ihrer letzten geldpolitischen Sitzung. Daneben sind von der Makroseite **US-Daten zu den Baubeginnen, Baugenehmigungen, Erstanträgen auf Arbeitslosenhilfe und zum Philadelphia-Fed-Index** relevant.

Unternehmensseitig gibt es Geschäftszahlen unter anderem von **Procter & Gamble** (vor US-Börsenstart) und **Netflix** (nach US-Börsenschluss). Die Aktie von **Medigene** könnte vom gestern Abend mitgeteilten Erhalt einer Meilensteinzahlung in Höhe von 3 Millionen USD profitieren.

Produktideen

Lufthansa	Faktor-Optionsschein	Faktor-Optionsschein
Typ	Long	Short
WKN	<u>SF157D</u>	<u>SQ4K3H</u>
Laufzeit	open end	open end
Faktor	4	4
Preis*	4,79 EUR	3,59 EUR

*Indikativ

Die Darstellung der genannten Produkte erfolgt lediglich in Kurzform. Die maßgeblichen Produktinformationen stehen im Internet unter www.sg-zertifikate.de zur Verfügung. Den Basisprospekt sowie die Endgültigen Bedingungen und die Basisinformationsblätter erhalten Sie bei Klick auf die WKN.

Sie sind im Begriff, ein komplexes Produkt zu erwerben, das nicht einfach ist und schwer zu verstehen sein kann. Bitte beachten Sie, dass bestimmte Produkte nur für kurzfristige Anlagezeiträume geeignet sind. Wir empfehlen Interessenten und potenziellen Anlegern den Basisprospekt und die Endgültigen Bedingungen zu lesen, bevor sie eine Anlageentscheidung treffen, um sich möglichst umfassend über die potenziellen Risiken und Chancen des Wertpapiers zu informieren, insbesondere um die potenziellen Risiken und Chancen der Entscheidung, in die Wertpapiere zu investieren, vollends zu verstehen. Die Billigung des Basisprospekts durch die Bundesanstalt für Finanzdienstleistungsaufsicht ist nicht als ihre Befürwortung der angebotenen Wertpapiere zu verstehen.

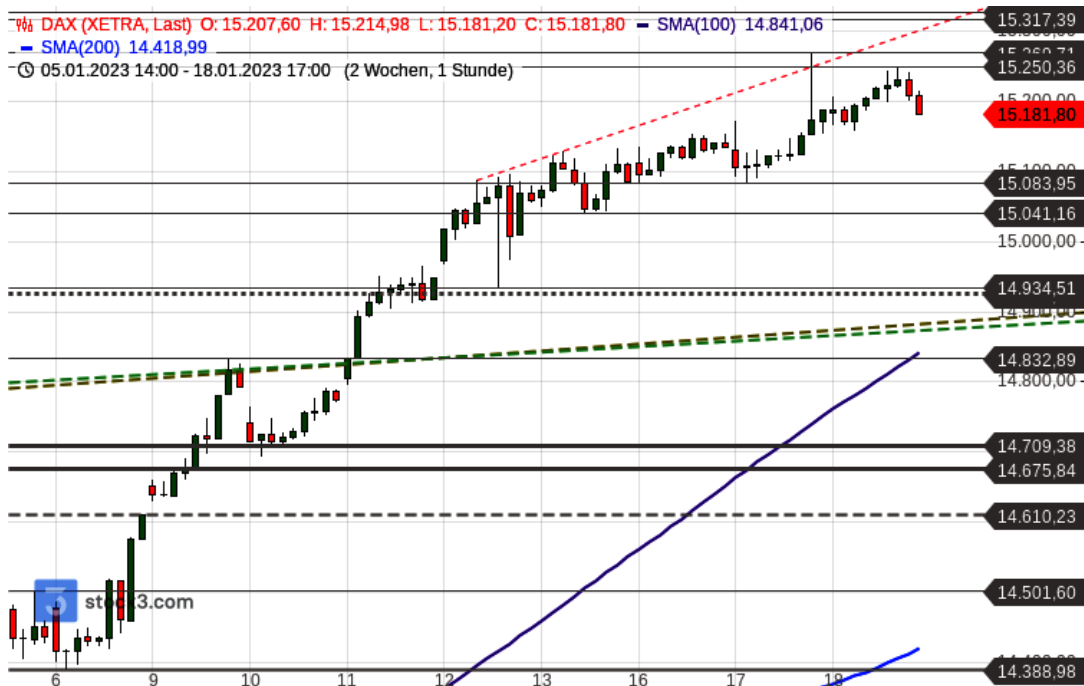
Informationen hinsichtlich der Offenlegung von Interessen und Interessenkonflikten sowie Angaben zu vorherigen Empfehlungen sind über die [Rechtlichen Hinweise](#) erhältlich.

Trading-Termine

Uhrzeit	Ereignis	Schätzg.
07:00	CH: Zur Rose Group, Jahresumsatz	-
07:30	DE: Suse, Ergebnis 4Q	-
10:00	NO: Norges Bank, Zinsentscheidung	-
12:55	US: Procter & Gamble, Ergebnis 2Q	-
13:30	EU: EZB, Protokoll der letzten Sitzung	-
14:30	US: Baubeginne/ -genehmigungen Dezember	-4,7%/+0,6%
14:30	US: Erstanträge Arbeitslosenhilfe (Woche)	215.000
14:30	US: Philadelphia-Fed-Index Januar	-10,0
17:00	US: Rohöllagerbestände (Woche)	-
22:00	US: Netflix, Ergebnis 4Q	-

DAX - DOJI MAHNT ZUR VORSICHT

Diese Analyse wurde am 19.01.2023 um 08:02 Uhr erstellt.



Der **DAX** pendelte gestern in einer **engen Range** unterhalb des Vortageshochs. Er formte dabei einen **Inside Day** (Handelsspanne komplett in der Spanne des Vortages) sowie eine **bearische Doji-Kerze auf Basis des Tagescharts**.

Nächste Unterstützungen:

- 15.153
- 15.084
- 15.041

Nächste Widerstände:

- 15.250/15.270
- 15.317-15.343
- 15.440

Das Risiko einer anstehenden **Konsolidierung oder Korrektur des Aufwärtstrends** nimmt damit weiter zu. Nächste Unterstützungen befinden sich bei 15.153 Punkten und **15.084** Punkten. Eine Verletzung der letztgenannten Marke würde eine erste preisliche Bestätigung für eine deutlichere Verschnaufpause liefern. Nächste potenzielle Ziele lauten in diesem Fall **15.041** Punkte, **14.867-14.935** Punkte und **14.833** Punkte. Darunter würde sich das technische Bild weiter eintrüben. Mit Blick auf die Oberseite bedarf es eines Anstieges über die aktuelle Hürde bei **15.250/15.270** Punkten, um ein bullisches Anschlussignal im kurzfristigen Zeitfenster mit Ziel **15.317-15.343** Punkte zu generieren. Darüber lassen sich nächste relevante Barrieren bei **15.440**

Punkten und **15.543-15.614** Punkten ausmachen.

PRODUKTIDEEN

Long Strategien

	Unlimited Turbo	BEST Turbo	Faktor
Typ	Call	Call	Long
WKN	<u>SQ2M9Z</u>	<u>SQ7EL1</u>	<u>SN3JEF</u>
Laufzeit	open end	open end	open end
Basispreis	12.237,6501 P.	14.232,2980 P.	-
Barriere	12.500,0000 P.	14.232,2980 P.	-
Hebel/Faktor*	5,2	15,9	10
Preis*	29,05 EUR	9,21 EUR	14,52 EUR

Short Strategien

	Unlimited Turbo	BEST Turbo	Faktor
Typ	Put	Put	Short
WKN	<u>SD6EUN</u>	<u>SF3XUW</u>	<u>SQ4DB2</u>
Laufzeit	open end	open end	open end
Basispreis	17.715,4810 P.	16.025,1182 P.	-
Barriere	17.330,0000 P.	16.025,1182 P.	-
Hebel/Faktor*	5,9	17,1	10
Preis*	25,77 EUR	9,18 EUR	4,95 EUR

*Indikativ

Die Darstellung der genannten Produkte erfolgt lediglich in Kurzform. Die maßgeblichen Produktinformationen stehen im Internet unter www.sg-zertifikate.de zur Verfügung. Den Basisprospekt sowie die Endgültigen Bedingungen und die Basisinformationsblätter erhalten Sie bei Klick auf die WKN.

Sie sind im Begriff, ein komplexes Produkt zu erwerben, das nicht einfach ist und schwer zu verstehen sein kann. Bitte beachten Sie, dass bestimmte Produkte nur für kurzfristige Anlagezeiträume geeignet sind. Wir empfehlen Interessenten und potenziellen Anlegern den Basisprospekt und die Endgültigen Bedingungen zu lesen, bevor sie eine Anlageentscheidung treffen, um sich möglichst umfassend über die potenziellen Risiken und Chancen des Wertpapiers zu informieren, insbesondere um die potenziellen Risiken und Chancen der Entscheidung, in die Wertpapiere zu investieren, vollends zu verstehen. Die Billigung des Basisprospekts durch die Bundesanstalt für Finanzdienstleistungsaufsicht ist nicht als ihre Befürwortung der angebotenen Wertpapiere zu verstehen.

Informationen hinsichtlich der Offenlegung von Interessen und Interessenkonflikten sowie Angaben zu vorherigen Empfehlungen sind über die [Rechtlichen Hinweise](#) erhältlich.

SMA SOLAR - GELINGT DER AUSBRUCH?

Diese Analyse wurde am 19.01.2023 um 07:34 Uhr erstellt.



Datum: 18.01.2023; Quelle: stock3 Frühere Wertentwicklungen, Simulationen oder Prognosen sind kein verlässlicher Indikator für die künftige Wertentwicklung

Die Aktie von **SMA Solar Technology** (WKN: A0DJ6J) hatte im Januar 2021 ein Mehrjahreshoch bei 71,80 EUR markiert und anschließend einen zyklischen Abschwung eingeleitet, der die Notierung bis auf im Februar 2022 gesehene 25,10 EUR einbrechen ließ. Seither **dominieren die Bullen das Kursgeschehen**. Am 11. Januar dieses Jahres gelang schließlich der **von sehr hohem Volumen begleitete Ausbruch über das Hoch aus dem Jahr 2021**. Dieses Anschlusskaufsignal katapultierte die Notierung bereits unmittelbar an eine weitere wichtige Hürde, die aus **zwei ultralangfristigen Eindämmungslinien entlang der letzten zyklischen Hochpunkte**, sowie der **oberen Kanalbegrenzung des mittelfristigen Trendkanals** resultiert. Sollte die laufende Konsolidierung mit einem nachhaltigen Ausbruch über **81,50 EUR**, idealerweise per Wochenschluss, aufgelöst werden, entstünde ein bedeutendes bullishes Signal in allen Zeitebenen. Mögliche nächste Ziele lassen sich im Erfolgsfall bei **89,60 EUR** und **104,20/106,70 EUR** ausmachen. Nächste Unterstützungen befinden sich bei **74,80 EUR** und **69,35-72,20 EUR**. Die technische Ausgangslage bleibt konstruktiv für die Bullen, solange die letztgenannte Zone nicht per Tagesschluss verletzt wird. Mittelfristig eintrüben würde sich die Situation mit einem Rutsch unter die Supportzone bei 61,00-65,33 EUR. In diesem Fall wäre ein Test der steigenden 200-Tage-Linie bei aktuell 51,13 EUR einzuplanen.

Produktideen

	Faktor-Optionsschein	Faktor-Optionsschein
Typ	Long	Short
WKN	<u>SB10NA</u>	<u>SN7C07</u>
Laufzeit	open end	open end
Faktor	3	3
Preis*	13,62 EUR	0,88 EUR

*Indikativ

Die Darstellung der genannten Produkte erfolgt lediglich in Kurzform. Die maßgeblichen Produktinformationen stehen im Internet unter www.sg-zertifikate.de zur Verfügung. Den Basisprospekt sowie die Endgültigen Bedingungen und die Basisinformationsblätter erhalten Sie bei Klick auf die WKN.

Sie sind im Begriff, ein komplexes Produkt zu erwerben, das nicht einfach ist und schwer zu verstehen sein kann. Bitte beachten Sie, dass bestimmte Produkte nur für kurzfristige Anlagezeiträume geeignet sind. Wir empfehlen Interessenten und potenziellen Anlegern den Basisprospekt und die Endgültigen Bedingungen zu lesen, bevor sie eine Anlageentscheidung treffen, um sich möglichst umfassend über die potenziellen Risiken und Chancen des Wertpapiers zu informieren, insbesondere um die potenziellen Risiken und Chancen der Entscheidung, in die Wertpapiere zu investieren, vollends zu verstehen. Die Billigung des Basisprospekts durch die Bundesanstalt für Finanzdienstleistungsaufsicht ist nicht als ihre Befürwortung der angebotenen Wertpapiere zu verstehen.

Informationen hinsichtlich der Offenlegung von Interessen und Interessenkonflikten sowie Angaben zu vorherigen Empfehlungen sind über die [Rechtlichen Hinweise](#) erhältlich.

RECHTLICHE HINWEISE

Diese Information ist als Werbung im Sinne des Wertpapierhandelsgesetzes und der EU-Prospektverordnung anzusehen. Das heißt, sie genügt nicht allen Anforderungen für Finanzanalysen und für die Société Générale oder ihre Mitarbeiter besteht kein gesetzliches Verbot, vor Veröffentlichung der Information in den darin genannten Wertpapierprodukten zu handeln. Es handelt sich um die unveränderte Weitergabe eines Marktberichtes, einer Chart-Analyse, einer Marktidee bzw. einer sonstigen Marktinformation durch die Société Générale, welche von Ralf Fayad erstellt wurde. Für den Inhalt ist ausschließlich Ralf Fayad verantwortlich. Bezüglich weiterer Informationen sowie der Offenlegung möglicher Interessenkonflikte wird auf die Homepage von Ralf Fayad, Bucher Straße 74, 90408 Nürnberg verwiesen (www.fayad-research.de/disclaimer). Angaben in Bezug auf die Offenlegung möglicher Interessenkonflikte und Informationen zu vorherigen Empfehlungen finden Sie bitte unter folgendem Link. (Verlinkung: <https://www.ideas-daily.de/informationen/offenlegung>). Die in dieser Publikation enthaltenen Texte geben ausschließlich die Meinung oder Einschätzung von Ralf Fayad wieder, die nicht denen der Société Générale entsprechen müssen und daher abweichen können. Die Société Générale übernimmt für den Inhalt, die Richtigkeit, die Vollständigkeit und die Aktualität der Informationen keine Gewähr. Ralf Fayad unterliegt der Aufsicht der Bundesanstalt für Finanzdienstleistungsaufsicht. Die Société Générale unterliegt der Aufsicht der Autorité des marchés financiers (AMF) und der Europäischen Zentralbank (EZB). Die Société Générale Zweigniederlassung Frankfurt ist eine nach § 53b KWG regulierte unselbstständige Zweigniederlassung der Société Générale und unterliegt dementsprechend der lokalen Aufsicht der Bundesanstalt für Finanzdienstleistungsaufsicht (BaFin). Die Publikation stellt keine Anlageberatung oder Handlungsempfehlung in Bezug auf die genannten Finanzinstrumente seitens der Société Générale dar. Wertentwicklungen in der Vergangenheit sind kein verlässlicher Indikator für die künftige Wertentwicklung.

Das Datum und die Uhrzeit der erstmaligen Weitergabe der entsprechenden Inhalte wird in der Kopfzeile dieser Internetseite angegeben. Das Erstellungsdatum und der Zeitpunkt, zu dem die Erstellung des Marktberichtes, der Chart-Analyse und der Marktidee abgeschlossen wurde, wird jeweils in der entsprechenden Analyse angegeben.

Mögliche Interessenkonflikte: Die Offenlegung möglicher Interessenkonflikte der Société Générale, ihrer Tochtergesellschaften, verbundener Unternehmen («Société Générale») und Mitarbeiter in Bezug auf die Emittenten oder Finanzinstrumente, die in diesem Dokument analysiert werden, finden Sie unter: https://content.sgmmarkets.com/sgm_mad2mar_disclaimer

Die Veröffentlichung der Interessenkonflikte erfolgte zum Ende des dem Veröffentlichungszeitpunkt dieses Dokuments vorangegangenen Monats. Bitte beachten Sie, dass eine Aktualisierung dieser Informationen bis zu 10 Tage nach dem Monatsende erfolgen kann.

Die genannten Finanzinstrumente werden lediglich in Kurzform beschrieben. Eine Anlageentscheidung sollte nur auf Grundlage der Informationen in den Endgültigen Bedingungen und den darin enthaltenen allein maßgeblichen vollständigen Emissionsbedingungen getroffen werden. Die Endgültigen Bedingungen sind im Zusammenhang mit dem jeweils zugehörigen Basisprospekt zu lesen und werden auf der Internetseite der Société Générale (www.sg-zertifikate.de) veröffentlicht und von der Société Générale, Zweigniederlassung Frankfurt am Main, Neue Mainzer Straße 46-50, 60311 Frankfurt am Main, oder von den Finanzintermediären, die die Finanzinstrumente platzieren oder verkaufen, auf Verlangen in Papierform kostenlos zur Verfügung gestellt.

Beschwerden können in Textform (zum Beispiel per Brief oder E-Mail) an die Société Générale unter folgender Anschrift gerichtet werden: Société Générale, Niederlassung Frankfurt, Derivatives Public Distribution, Neue Mainzer Straße 46–50, 60311 Frankfurt am Main oder per E-Mail an <mailto:service.zertifikate@sgcib.com> eingereicht werden. Weitere Informationen zum Beschwerdemanagement erhalten Sie unter www.sg-zertifikate.de/beschwerden.