

NIKKEI 225 BRICHT AUS

Diese Analyse wurde am 13.01.2026 um 08:37 Uhr erstellt.

Der deutsche Aktienmarkt orientierte sich zum Wochenaufstart weiter aufwärts. Stützend wirkte ein Anstieg im Sentix-Konjunkturindex. Geopolitische Risiken und ein Angriff der US-Regierung auf die Unabhängigkeit der Notenbank Fed traten in den Hintergrund. Der DAX verabschiedete sich mit einem Plus von 0,57 Prozent bei 25.405 Punkten aus dem Handel und verzeichnete damit den sechsten Tag in Folge ein Rekordhoch. MDAX und TecDAX verbesserten sich um 0,48 respektive 0,45 Prozent. In den drei Indizes gab es 59 Gewinner und 40 Verlierer. Das Aufwärtsvolumen lag bei 68 Prozent. Der Volatilitätsindex VDAX stieg um 0,52 Punkte auf 16,35 Zähler. Die stärksten Sektoren waren Banken (+1,81 %), Pharma & HealthCare (+1,80 %) und Einzelhandel (+1,48 %). Zur Schwäche neigten lediglich die Sektoren Automobile (-1,26 %), Versicherungen (-0,53 %) und Chemie (-0,10 %). Beiersdorf legte an der DAX-Spitze um 3,12 Prozent zu. Kursstützend wirkte hier eine Kaufempfehlung seitens der Deutschen Bank.

An der Wall Street notierte der Dow zur Schlussglocke 0,17 Prozent fester auf einem Rekordhoch bei 49.590 Punkten. Der technologielastrige Nasdaq 100 rückte um 0,08 Prozent auf 25.788 Zähler vor. 56 Prozent der Werte an der NYSE konnten zulegen. Das Aufwärtsvolumen betrug 55 Prozent. 220 neuen 52-Wochen-Hochs standen 18 Tiefs gegenüber. EUR/USD notierte gegen Ende des New Yorker Handels 0,26 Prozent fester bei 1,1666 USD. Die Rendite zehnjähriger US-Treasuries kletterte um einen Basispunkt auf 4,18 Prozent und verharnte damit in einer engen mehrwöchigen Handelsspanne. Gold verteuerte sich an der Comex um 2,30 Prozent auf ein Allzeithoch bei 4.604 USD. Der Preis für WTI-Öl legte um 0,69 Prozent auf 59,53 USD zu.

Die asiatischen Aktienmärkte präsentierten sich heute früh überwiegend von der freundlichen Seite. Der MSCI Asia Pacific Index handelte 0,89 Prozent fester bei 237,39 Punkten. Besonders deutlich nach oben ging es mit dem Nikkei 225 (+3,10 %) in Tokio. Er brach damit aus einer seit November etablierten Trading-Range nach oben aus und markierte ein Allzeithoch. Anleger reagierten hier auf mögliche vorgezogene Neuwahlen. Laut KYODO News könnte Premierministerin Takaichi diese nächste Woche ankündigen. Der Yen wertete gegenüber dem Greenback um 0,47 Prozent ab und sank damit auf den niedrigsten Stand seit Juli 2024. Der S&P Future notierte zuletzt mit einem Abschlag von 0,07 Prozent. Für den DAX wird gemäß der vorbörslichen Indikation (25.432) ein Handelsstart im Plus erwartet.

Heute richtet sich der Blick von der Makroseite auf die Verbraucherpreisdaten aus den USA. Unternehmensseitig gibt es Geschäftszahlen unter anderem von Südzucker, Delta Air Lines und JPMorgan Chase. Die Aktie von Symrise konnte im gestrigen nachbörslichen Handel um rund 2 Prozent zulegen. Der Duft- und Aromenhersteller hatte am Abend die Notwendigkeit für Wertberichtigungen im vierten Quartal, fortgeschrittene Gespräche über den Verkauf des Geschäfts mit Terpenen sowie einen Aktienrückkauf gemeldet. Steico veröffentlichte ebenfalls am Abend besser als erwartete Geschäftszahlen für 2025, was der Aktie heute Impulse geben könnte.

Produktideen

Nikkei 225	BEST Turbo	BEST Turbo
Typ	Call	Put
WKN	<u>FD25M6</u>	<u>FD25NZ</u>
Laufzeit	open end	open end
Basispreis	48.397,4761	59.618,7791
Barriere	48.397,4761	59.618,7791
Hebel	9,2	9,5
Preis*	3,19 EUR	3,08 EUR

*Indikativ

Die Darstellung der genannten Produkte erfolgt lediglich in Kurzform. Die maßgeblichen Produktinformationen stehen im Internet unter www.sg-zertifikate.de zur Verfügung. Den Basisprospekt sowie die Endgültigen Bedingungen und die Basisinformationsblätter erhalten Sie bei Klick auf die WKN.

Sie sind im Begriff, ein komplexes Produkt zu erwerben, das nicht einfach ist und schwer zu verstehen sein kann. Bitte beachten Sie, dass bestimmte Produkte nur für kurzfristige Anlagezeiträume geeignet sind. Wir empfehlen Interessenten und potenziellen Anlegern den Basisprospekt und die Endgültigen Bedingungen zu lesen, bevor sie eine Anlageentscheidung treffen, um sich möglichst umfassend über die potenziellen Risiken und Chancen des Wertpapiers zu informieren, insbesondere um die potenziellen Risiken und Chancen der Entscheidung, in die Wertpapiere zu investieren, vollends zu verstehen. Die Billigung des Basisprospekts durch die Bundesanstalt für Finanzdienstleistungsaufsicht ist nicht als ihre Befürwortung der angebotenen Wertpapiere zu verstehen.

Informationen hinsichtlich der Offenlegung von Interessen und Interessenkonflikten sowie Angaben zu vorherigen Empfehlungen sind über die [Rechtlichen Hinweise](#) erhältlich.

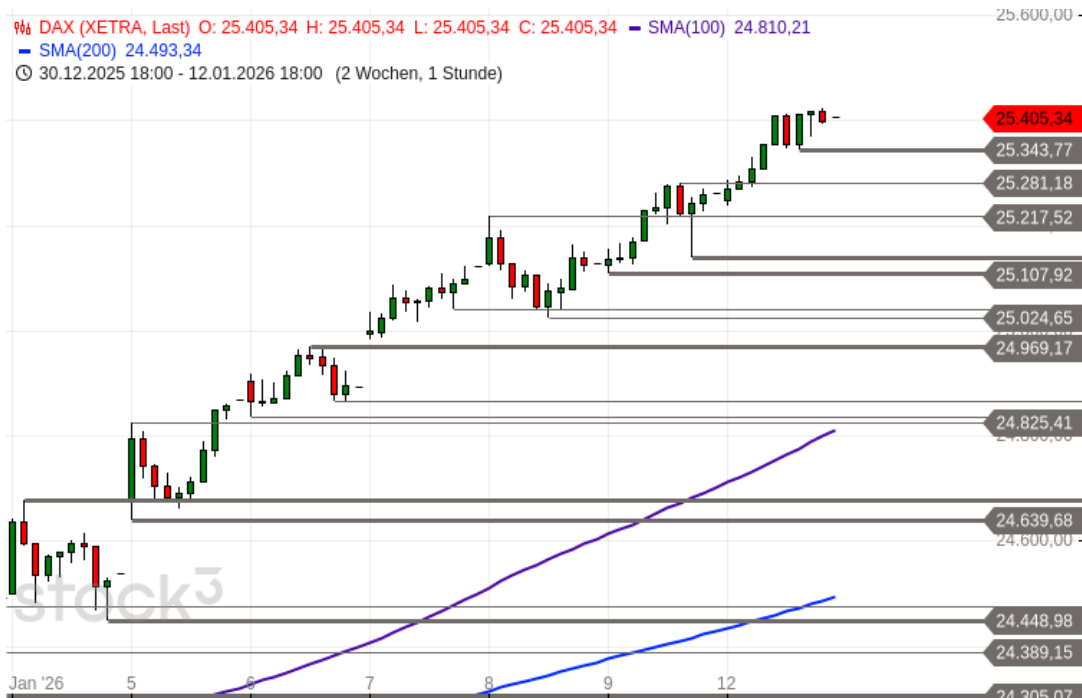
TRADING-TERMINE

Welche Wirtschafts- und Konjunkturdaten stehen heute an? Welche Unternehmen veröffentlichen ihre Zahlen?

Hier geht's direkt zum Tradingkalender

DAX - TREND INTAKT

Diese Analyse wurde am 13.01.2026 um 08:19 Uhr erstellt.



Der **DAX** strebte gestern weiter gen Norden und verzeichnete dabei im späten Handel ein neues **Allzeithoch bei 25.421** Punkten. Nach moderaten Gewinnmitnahmen schloss der Index bei 25.405 Punkten, ein Tagesplus von 144 Zählern.

Nächste Unterstützungen:

- 25.344
- 25.271/25.281
- 25.218/25.223

Nächste Widerstände:

- 25.470
- 25.901-26.165
- 26.557/26.600

Ungeachtet der **überhitzten Lage in den markttechnischen Indikatoren** bleiben die Bullen am Ruder. Die Notierung befindet sich nun im oberen Bereich einer sich bis 25.470 Punkte erstreckenden Zielzone. Ein Tagesschluss darüber würde die nächsten aktiven Zielregionen 25.901 Punkte und 26.557/26.600 Punkte in den charttechnischen Fokus rücken. Die Stops bestehender Long-Positionen sollten mit Blick auf die erhöhte kurzfristige Rückschlagsgefahr zur Gewinnsicherung engmaschig nachgezogen werden. Nächste Unterstützungen liegen bei 25.344 Punkten und 25.271/25.281 Punkten. Ein Stundenschluss darunter würde nun einen ersten preislichen Hinweis auf den möglichen Start einer mehrtägigen Verschnaufpause liefern. Weitere potenzielle

Auffangbereiche befinden sich bei 25.218/25.223 Punkten und 25.108/25.139 Punkten.

PRODUKTIDEEN

Long Strategien

DAX	Unlimited Turbo	BEST Turbo	Faktor
Typ	Call	Call	Long
WKN	<u>SX7V55</u>	<u>FC3FAN</u>	<u>SX7GCA</u>
Laufzeit	open end	open end	open end
Basispreis	20.390,0391 P.	23.676,6093 P.	–
Barriere	20.860,0000 P.	23.676,6093 P.	–
Hebel/Faktor*	5,1	14,5	10
Preis*	50,64 EUR	17,74 EUR	3,38 EUR

Short Strategien

DAX	Unlimited Turbo	BEST Turbo	Faktor
Typ	Put	Put	Short
WKN	<u>FD6DJ5</u>	<u>SX087J</u>	<u>SX8UEL</u>
Laufzeit	open end	open end	open end
Basispreis	30.226,7993 P.	27.145,9401 P.	–
Barriere	29.630,0000 P.	27.145,9401 P.	–
Hebel/Faktor*	5,3	14,8	10
Preis*	47,90 EUR	17,14 EUR	1,42 EUR

*Indikativ

Die Darstellung der genannten Produkte erfolgt lediglich in Kurzform. Die maßgeblichen Produktinformationen stehen im Internet unter www.sg-zertifikate.de zur Verfügung. Den Basisprospekt sowie die Endgültigen Bedingungen und die Basisinformationsblätter erhalten Sie bei Klick auf die WKN.

Sie sind im Begriff, ein komplexes Produkt zu erwerben, das nicht einfach ist und schwer zu verstehen sein kann. Bitte beachten Sie, dass bestimmte Produkte nur für kurzfristige Anlagezeiträume geeignet sind. Wir empfehlen Interessenten und potenziellen Anlegern den Basisprospekt und die Endgültigen Bedingungen zu lesen, bevor sie eine Anlageentscheidung treffen, um sich möglichst umfassend über die potenziellen Risiken und Chancen des Wertpapiers zu informieren, insbesondere um die potenziellen Risiken und Chancen der Entscheidung, in die Wertpapiere zu investieren, vollends zu verstehen. Die Billigung des Basisprospekts durch die Bundesanstalt für Finanzdienstleistungsaufsicht ist nicht als ihre Befürwortung der angebotenen Wertpapiere zu verstehen.

Informationen hinsichtlich der Offenlegung von Interessen und Interessenkonflikten sowie Angaben zu vorherigen Empfehlungen sind über die [Rechtlichen Hinweise](#) erhältlich.

BEIERSDORF - BULLEN PROBEN EIN COMEBACK

Diese Analyse wurde am 13.01.2026 um 07:39 Uhr erstellt.



Datum: 12.01.2026; Quelle: stock3; Frühere Wertentwicklungen, Simulationen oder Prognosen sind kein verlässlicher Indikator für die künftige Wertentwicklung

Die **Beiersdorf**-Aktie (WKN: 520000) konnte ausgehend vom im März 2022 bei 79,00 EUR verbuchten zyklischen Tief bis auf ein im Mai 2024 bei 147,80 EUR gesehenes Allzeithoch zulegen. Seither dominierten die Bären das übergeordnete Kursgeschehen. Oberhalb des im vergangenen Oktober bei **87,02 EUR** verbuchten **Verlaufstiefs** konnte sich der Wert stabilisieren und versuchte einen **Boden** auszubilden. Mit dem gestrigen dynamischen und von hohem **Volumen** begleiteten Kursschub über das obere Ende der dabei etablierten Stauzone auf ein **4-Monats-Hoch** wurde dieser Boden und zugleich ein seltenes **bullisches Candlestick-Muster** (Three White Soldiers mit Aufwärtzlücken) komplettiert. Potenzielle nächste Kursziele und Hürden lassen sich bei 101,36 EUR, 103,54-103,78 EUR, 106,15 EUR und 107,74 EUR ausmachen. Mögliche Rücksetzer sollten idealerweise spätestens im Bereich 95,06-95,76 EUR auf Kaufinteresse stoßen, um das bullische Bild nicht zu gefährden. Weitere Auffangbereiche liegen bei 92,20-93,70 EUR und 91,04 EUR. Erst mit einem Rutsch unter die letztgenannte Marke würde ein bearishes Signal gesendet.

Produktideen

Beiersdorf	BEST Turbo	BEST Turbo
Typ	Call	Put
WKN	<u>SD8JX8</u>	<u>SX44Y1</u>
Laufzeit	open end	open end
Basispreis	79,7632 EUR	119,6404 EUR
Barriere	79,7632 EUR	119,6404 EUR
Hebel	5,3	4,4
Preis*	1,85 EUR	2,22 EUR

*Indikativ

Die Darstellung der genannten Produkte erfolgt lediglich in Kurzform. Die maßgeblichen Produktinformationen stehen im Internet unter www.sg-zertifikate.de zur Verfügung. Den Basisprospekt sowie die Endgültigen Bedingungen und die Basisinformationsblätter erhalten Sie bei Klick auf die WKN.

Sie sind im Begriff, ein komplexes Produkt zu erwerben, das nicht einfach ist und schwer zu verstehen sein kann. Bitte beachten Sie, dass bestimmte Produkte nur für kurzfristige Anlagezeiträume geeignet sind. Wir empfehlen Interessenten und potenziellen Anlegern den Basisprospekt und die Endgültigen Bedingungen zu lesen, bevor sie eine Anlageentscheidung treffen, um sich möglichst umfassend über die potenziellen Risiken und Chancen des Wertpapiers zu informieren, insbesondere um die potenziellen Risiken und Chancen der Entscheidung, in die Wertpapiere zu investieren, vollends zu verstehen. Die Billigung des Basisprospekts durch die Bundesanstalt für Finanzdienstleistungsaufsicht ist nicht als ihre Befürwortung der angebotenen Wertpapiere zu verstehen.

Informationen hinsichtlich der Offenlegung von Interessen und Interessenkonflikten sowie Angaben zu vorherigen Empfehlungen sind über die [Rechtlichen Hinweise](#) erhältlich.

Trading-Termine

Uhrzeit	Ereignis	Schätzg.
07:00	DE: Südzucker, Ergebnis 3Q	–
07:00	CH: Lindt & Sprüngli, Jahresumsatz	–
12:00	US: NFIB optimism index Dezember	99,0
12:30	US: Delta Air Lines, Ergebnis 4Q	–
12:45	US: JPMorgan Chase, Ergebnis 4Q	–
14:30	US: Verbraucherpreise Dezember	+2,7% gg Vj
14:30	US: Verbraucherpreise Kernrate Dezember	+2,7% gg Vj
16:00	US: Neubauverkäufe September	-11,3% gg Vm
16:00	US: Neubauverkäufe Oktober	709.000

RECHTLICHE HINWEISE

Diese Information ist als Werbung im Sinne des Wertpapierhandelsgesetzes und der EU-Prospektverordnung anzusehen. Das heißt, sie genügt nicht allen Anforderungen für Finanzanalysen und für die Société Générale oder ihre Mitarbeiter besteht kein gesetzliches Verbot, vor Veröffentlichung der Information in den darin genannten Wertpapierprodukten zu handeln. Es handelt sich um die unveränderte Weitergabe eines Marktberichtes, einer Chart-Analyse, einer Marktidée bzw. einer sonstigen Marktinformation durch die Société Générale, welche von Ralf Fayad erstellt wurde. Für den Inhalt ist ausschließlich Ralf Fayad verantwortlich. Bezüglich weiterer Informationen sowie der Offenlegung möglicher Interessenkonflikte wird auf die Homepage von Ralf Fayad, Bucher Straße 74, 90408 Nürnberg verwiesen (www.fayad-research.de/disclaimer). Angaben in Bezug auf die Offenlegung möglicher Interessenkonflikte und Informationen zu vorherigen Empfehlungen finden Sie bitte unter folgendem Link. (Verlinkung: <https://www.ideas-daily.de/informationen/offenlegung>). Die in dieser Publikation enthaltenen Texte geben ausschließlich die Meinung oder Einschätzung von Ralf Fayad wieder, die nicht denen der Société Générale entsprechen müssen und daher abweichen können. Die Société Générale übernimmt für den Inhalt, die Richtigkeit, die Vollständigkeit und die Aktualität der Informationen keine Gewähr. Ralf Fayad unterliegt der Aufsicht der Bundesanstalt für Finanzdienstleistungsaufsicht. Die Société Générale unterliegt der Aufsicht der Autorité des marchés financiers (AMF) und der Europäischen Zentralbank (EZB). Die Société Générale Zweigniederlassung Frankfurt ist eine nach § 53b KWG regulierte unselbstständige Zweigniederlassung der Société Générale und unterliegt dementsprechend der lokalen Aufsicht der Bundesanstalt für Finanzdienstleistungsaufsicht (BaFin). Die Publikation stellt keine Anlageberatung oder Handlungsempfehlung in Bezug auf die genannten Finanzinstrumente seitens der Société Générale dar. Wertentwicklungen in der Vergangenheit sind kein verlässlicher Indikator für die künftige Wertentwicklung.

Das Datum und die Uhrzeit der erstmaligen Weitergabe der entsprechenden Inhalte wird in der Kopfzeile dieser Internetseite angegeben. Das Erstellungsdatum und der Zeitpunkt, zu dem die Erstellung des Marktberichtes, der Chart-Analyse und der Marktidée abgeschlossen wurde, wird jeweils in der entsprechenden Analyse angegeben.

Mögliche Interessenkonflikte: Die Offenlegung möglicher Interessenkonflikte der Société Générale, ihrer Tochtergesellschaften, verbundener Unternehmen (»Société Générale«) und Mitarbeiter in Bezug auf die Emittenten oder Finanzinstrumente, die in diesem Dokument analysiert werden, finden Sie unter: https://content.sgmmarkets.com/sgm_mad2mar_disclaimer

Die Veröffentlichung der Interessenkonflikte erfolgte zum Ende des dem Veröffentlichungszeitpunkt dieses Dokuments vorangegangenen Monats. Bitte beachten Sie, dass eine Aktualisierung dieser Informationen bis zu 10 Tage nach dem Monatsende erfolgen kann.

Die genannten Finanzinstrumente werden lediglich in Kurzform beschrieben. Eine Anlageentscheidung sollte nur auf Grundlage der Informationen in den Endgültigen Bedingungen und den darin enthaltenen allein maßgeblichen vollständigen Emissionsbedingungen getroffen werden. Die Endgültigen Bedingungen sind im Zusammenhang mit dem jeweils zugehörigen Basisprospekt zu lesen und werden auf der Internetseite der Société Générale (www.sg-zertifikate.de) veröffentlicht und von der Société Générale, Zweigniederlassung Frankfurt am Main, Neue Mainzer Straße 46-50, 60311 Frankfurt am Main, oder von den Finanzintermediären, die die Finanzinstrumente platzieren oder verkaufen, auf Verlangen in Papierform kostenlos zur Verfügung gestellt.

Beschwerden können in Textform (zum Beispiel per Brief oder E-Mail) an die Société Générale unter folgender Anschrift gerichtet werden: Société Générale, Niederlassung Frankfurt, Derivatives Public Distribution, Neue Mainzer Straße 46–50, 60311 Frankfurt am Main oder per E-Mail an <mailto:service.zertifikate@sgcib.com> eingereicht werden. Weitere Informationen zum Beschwerdemanagement erhalten Sie unter www.sg-zertifikate.de/beschwerden.