

SYMRISE GESUCHT

Diese Analyse wurde am 14.01.2026 um 08:47 Uhr erstellt.

Der deutsche Aktienmarkt bot am Dienstag ein gemischtes Bild. Der DAX verbuchte das siebte Rekordhoch in Folge und schloss 0,06 Prozent fester bei 25.421 Punkten. MDAX und TecDAX büßten derweil jeweils 0,26 Prozent ein. In den drei genannten Indizes gab es 44 Gewinner und 53 Verlierer. Das Abwärtsvolumen überwog mit 63 Prozent. Der Volatilitätsindex VDAX stieg um 0,13 Punkte auf 16,48 Zähler. Die stärksten Sektoren waren Technologie (+1,86 %) und Einzelhandel (+1,70 %). Schwach präsentierten sich vor allem die Sektoren Telekommunikation (-2,44 %) und Medien (-1,25 %). An der DAX-Spitze haussierte die Symrise-Aktie um 5,05 Prozent. Sie erhielt Rückenwind von der Ankündigung eines Aktienrückkaufprogramms über 400 Millionen EUR. Zalando sprang dahinter um 4,77 Prozent nach oben. Hier beflügelte eine positive Analysteneinschätzung seitens Barclays. FMC sackte als Schlusslicht im Leitindex um 3,20 Prozent ab.

An der Wall Street verabschiedete sich der Dow 0,62 Prozent tiefer bei 49.283 Punkten aus dem Handel. Der technologielastige Nasdaq 100 sank um 0,31 Prozent auf 25.707 Zähler. An der NYSE gab es 1.478 Gewinner und 1.288 Verlierer. Das Abwärtsvolumen überwog jedoch mit 55 Prozent. 236 neuen 52-Wochen-Hochs standen 28 Tiefs gegenüber. Der US-Dollar wertete gegenüber allen anderen Hauptwährungen auf. EUR/USD notierte gegen Ende des New Yorker Handels 0,15 Prozent tiefer bei 1,1649 USD. Bitcoin und Ethereum konnten gegenüber dem Greenback um jeweils über 3 Prozent zulegen. Die Rendite zehnjähriger US-Treasuries verharrte bei 4,18 Prozent. Der Preis für WTI-Öl stieg um 2,49 Prozent auf 60,98 USD. Gold verbilligte sich an der Comex um 0,40 Prozent auf 4.596 USD. Silber blieb im Rallymodus und verteuerte sich um 1,93 Prozent auf 86,73 USD. Im heutigen asiatischen Handel schraubte sich das Edelmetall bis auf ein neues Rekordhoch bei 91,37 USD.

Die asiatischen Aktienmärkte präsentierten sich heute früh überwiegend von der freundlichen Seite. Der MSCI Asia Pacific Index handelte 0,56 Prozent fester bei 238,77 Punkten. Der Nikkei 225 (+1,43 %) verbuchte ein neues Rekordhoch. Im konjunkturellen Fokus standen deutlich besser als erwartete Daten zur chinesischen Handelsbilanz im Dezember. Dort zogen die Exporte um 6,6 Prozent (Konsensschätzung: +3,1 %) gegenüber dem Vorjahr an. Die Importe kletterten um 5,7 Prozent (Konsensschätzung: +0,9 %). Der Handelsbilanzüberschuss erreichte im Jahr 2025 1,2 Billionen USD. Der chinesische Aktienindex CSI 300 sank dennoch um 0,18 Prozent. Er litt unter einer Erhöhung der Margin-Erfordernisse. Der S&P Future notierte zuletzt mit einem Abschlag von 0,22 Prozent. Für den DAX wird gemäß der vorbörslichen Indikation (25.419) ein behaupteter Handelsstart erwartet.

Heute richtet sich der Blick von der Makroseite auf die US-Daten zum Einzelhandelsumsatz, zu den Erzeugerpreisen, zu den Lagerbeständen und zum Verkauf bestehender Häuser. Am Abend könnten sich Impulse vom Konjunkturbericht der Fed (Beige Book) ergeben. Daneben besteht die Möglichkeit, dass der US-Supreme Court heute über die Rechtmäßigkeit der von Präsident Trump erlassenen reziproken Zölle entscheidet. Unternehmensseitig gibt es Geschäftszahlen unter anderem von Bank of America, Wells Fargo und Citigroup.

Produktideen

Symrise	Faktor-Optionsschein	Faktor-Optionsschein
Typ	Long	Short
WKN	<u>FA7L9J</u>	<u>SF3EEL</u>
Laufzeit	open end	open end
Faktor	4	4
Preis*	3,96 EUR	5,49 EUR

*Indikativ

Die Darstellung der genannten Produkte erfolgt lediglich in Kurzform. Die maßgeblichen Produktinformationen stehen im Internet unter www.sg-zertifikate.de zur Verfügung. Den Basisprospekt sowie die Endgültigen Bedingungen und die Basisinformationsblätter erhalten Sie bei Klick auf die WKN.

Sie sind im Begriff, ein komplexes Produkt zu erwerben, das nicht einfach ist und schwer zu verstehen sein kann. Bitte beachten Sie, dass bestimmte Produkte nur für kurzfristige Anlagezeiträume geeignet sind. Wir empfehlen Interessenten und potenziellen Anlegern den Basisprospekt und die Endgültigen Bedingungen zu lesen, bevor sie eine Anlageentscheidung treffen, um sich möglichst umfassend über die potenziellen Risiken und Chancen des Wertpapiers zu informieren, insbesondere um die potenziellen Risiken und Chancen der Entscheidung, in die Wertpapiere zu investieren, vollends zu verstehen. Die Billigung des Basisprospekts durch die Bundesanstalt für Finanzdienstleistungsaufsicht ist nicht als ihre Befürwortung der angebotenen Wertpapiere zu verstehen.

Informationen hinsichtlich der Offenlegung von Interessen und Interessenkonflikten sowie Angaben zu vorherigen Empfehlungen sind über die [Rechtlichen Hinweise](#) erhältlich.

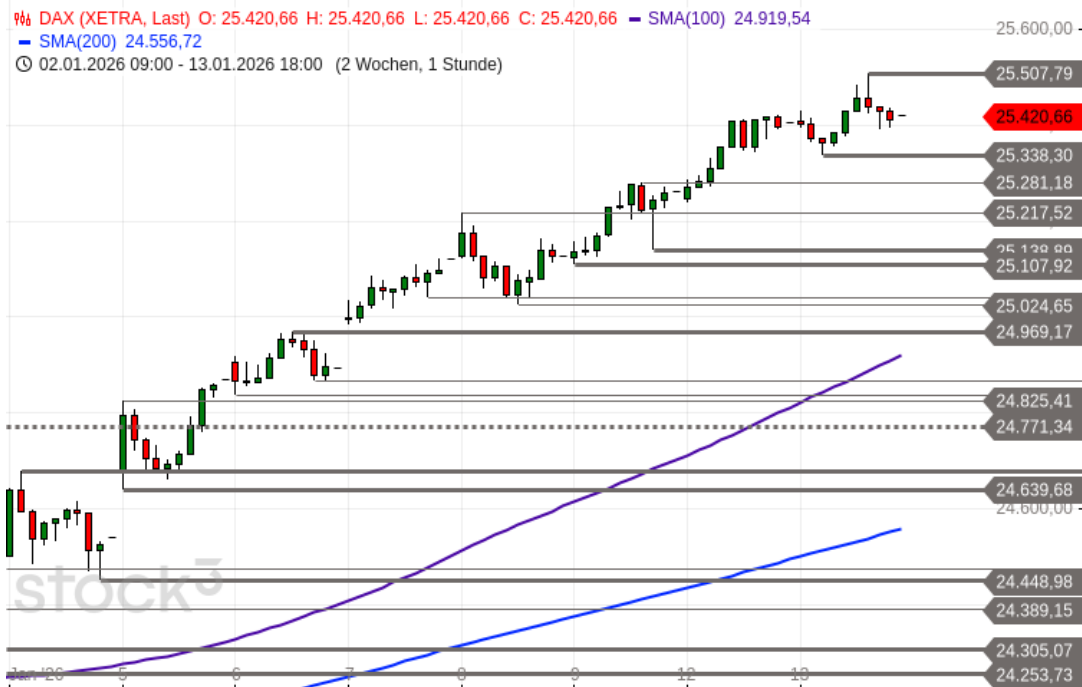
TRADING-TERMINE

Welche Wirtschafts- und Konjunkturdaten stehen heute an? Welche Unternehmen veröffentlichen ihre Zahlen?

Hier geht's direkt zum Tradingkalender

DAX - ZUR ERÖFFNUNG NEUTRAL

Diese Analyse wurde am 14.01.2026 um 08:27 Uhr erstellt.



Datum: 13.01.2026; Quelle: stock3; Frühere Wertentwicklungen, Simulationen oder Prognosen sind kein verlässlicher Indikator für die künftige Wertentwicklung

Der **DAX** zeigte sich gestern **schwankungsfreudig**. Unterhalb des im Tagesverlaufs bei **25.508** Punkten markierten **neuen Rekordhochs** formte er eine **Unentschiedenheitskerze im Tageschart**.

Nächste Unterstützungen:

- 25.336/25.338
- 25.269/25.281
- 25.218

Nächste Widerstände:

- 25.508
- 25.901-25.165
- 26.557/26.600

Zur heutigen Eröffnung gestaltet sich die technische Ausgangslage **neutral**. Der **Trend** weist in allen relevanten Zeitebenen **nordwärts**. Das euphorische **Sentiment**, die überhitzte Lage in den **markttechnischen Indikatoren** sowie eine negative Divergenz in den kurzfristigen **Marktbreiteindikatoren** mahnen jedoch zur Vorsicht. Eine ausgeprägtere Konsolidierungsphase oder auch ein deutlicherer Rücksetzer sind jederzeit möglich. Ein Stundenschluss oberhalb des Hochs bei 25.508 Punkten würde ein bullisches Anschlussignal senden. Offene Ausdehnungsziele liegen weiterhin bei 25.901-26.165 Punkten und 26.557/26.600 Punkten. Ein Rutsch unter den nächsten Support bei 25.336/25.338 Punkten per Stundenschluss würde ein erstes Warnsignal für

den möglichen Beginn einer mehrtägigen Verschnaufpause liefern. Darunter befinden sich nächste potenzielle Auffangbereiche bei 25.269/25.282 Punkten, 25.218 Punkten und 25.108/25.139 Punkten.

PRODUKTIDEEN

Long Strategien

DAX	Unlimited Turbo	BEST Turbo	Faktor
Typ	Call	Call	Long
WKN	<u>SX7V55</u>	<u>FC3FAN</u>	<u>SX7GCA</u>
Laufzeit	open end	open end	open end
Basispreis	20.396,7506 P.	23.684,4026 P.	–
Barriere	20.860,0000 P.	23.684,4026 P.	–
Hebel/Faktor*	5,1	14,5	10
Preis*	50,29 EUR	17,51 EUR	3,33 EUR

Short Strategien

DAX	Unlimited Turbo	BEST Turbo	Faktor
Typ	Put	Put	Short
WKN	<u>FD6DJ5</u>	<u>SX087J</u>	<u>SX8UEL</u>
Laufzeit	open end	open end	open end
Basispreis	30.223,5190 P.	27.142,9929 P.	–
Barriere	29.630,0000 P.	27.142,9929 P.	–
Hebel/Faktor*	5,3	14,7	10
Preis*	48,05 EUR	17,29 EUR	1,43 EUR

*Indikativ

Die Darstellung der genannten Produkte erfolgt lediglich in Kurzform. Die maßgeblichen Produktinformationen stehen im Internet unter www.sg-zertifikate.de zur Verfügung. Den Basisprospekt sowie die Endgültigen Bedingungen und die Basisinformationsblätter erhalten Sie bei Klick auf die WKN.

Sie sind im Begriff, ein komplexes Produkt zu erwerben, das nicht einfach ist und schwer zu verstehen sein kann. Bitte beachten Sie, dass bestimmte Produkte nur für kurzfristige Anlagezeiträume geeignet sind. Wir empfehlen Interessenten und potenziellen Anlegern den Basisprospekt und die Endgültigen Bedingungen zu lesen, bevor sie eine Anlageentscheidung treffen, um sich möglichst umfassend über die potenziellen Risiken und Chancen des Wertpapiers zu informieren, insbesondere um die potenziellen Risiken und Chancen der Entscheidung, in die Wertpapiere zu investieren, vollends zu verstehen. Die Billigung des Basisprospekts durch die Bundesanstalt für Finanzdienstleistungsaufsicht ist nicht als ihre Befürwortung der angebotenen Wertpapiere zu verstehen.

Informationen hinsichtlich der Offenlegung von Interessen und Interessenkonflikten sowie Angaben zu vorherigen Empfehlungen sind über die [Rechtlichen Hinweise](#) erhältlich.

CANCOM - LEBENSZEICHEN

Diese Analyse wurde am 14.01.2026 um 08:00 Uhr erstellt.



Datum: 13.01.2026; Quelle: stock3; Frühere Wertentwicklungen, Simulationen oder Prognosen sind kein verlässlicher Indikator für die künftige Wertentwicklung

Die Aktie des IT-Dienstleisters **Cancom** (WKN: 541910) bewegt sich ausgehend vom im November 2021 bei 64,82 EUR markierten zyklischen Hoch in einem noch intakten **langfristigen Abwärtstrend**. Das Kursgeschehen seit Oktober 2023 kann jedoch als **Versuch einer übergeordneten Bodenbildung** gewertet werden. Kurzfristige Dips unter das dort verbuchte Tief im November 2024 und August 2025 (20,30 EUR) erwiesen sich jeweils als Fehlausbruch und somit **Bärenfallen**. **Mittelfristig** weist der Trend nun wieder nordwärts. Vor wenigen Tagen konnte die 50-Tage-Linie die 200-Tage-Linie bullish kreuzen (**Golden Cross**). Im gestrigen Handel löste das Papier eine Konsolidierung begleitet von hohem **Volumen** auf und markierte ein **Mehrmonatshoch bei 29,10 EUR**. Nächste Widerstände und potenzielle Ziele liegen bei 29,22/29,55 EUR, 30,25 EUR und 30,81-31,65 EUR. Darüber würde sich auch das langfristige Chartbild deutlich aufhellen. Nächste Unterstützungen liegen bei 28,35 EUR und 26,25 EUR. Darunter würde das bullische mittelfristige Bias negiert. **Saisonal** verfügt der Wert derzeit über deutlichen Rückenwind. Laut Seasonax konnte er in den vergangenen zehn Jahren acht Mal im Zeitraum vom 14. Januar bis zum 15. Februar zulegen. Die Durchschnittsrendite des Musters betrug 7,19 % (Median: +6,23 %).

Produktideen

Cancom	BEST Turbo	BEST Turbo
Typ	Call	Put
WKN	<u>FA9EZ6</u>	<u>SH6YX8</u>
Laufzeit	open end	open end
Basispreis	22,6375 EUR	35,4707 EUR
Barriere	22,6375 EUR	35,4707 EUR
Hebel	4,4	4,1
Preis*	0,66 EUR	0,71 EUR

*Indikativ

Die Darstellung der genannten Produkte erfolgt lediglich in Kurzform. Die maßgeblichen Produktinformationen stehen im Internet unter www.sg-zertifikate.de zur Verfügung. Den Basisprospekt sowie die Endgültigen Bedingungen und die Basisinformationsblätter erhalten Sie bei Klick auf die WKN.

Sie sind im Begriff, ein komplexes Produkt zu erwerben, das nicht einfach ist und schwer zu verstehen sein kann. Bitte beachten Sie, dass bestimmte Produkte nur für kurzfristige Anlagezeiträume geeignet sind. Wir empfehlen Interessenten und potenziellen Anlegern den Basisprospekt und die Endgültigen Bedingungen zu lesen, bevor sie eine Anlageentscheidung treffen, um sich möglichst umfassend über die potenziellen Risiken und Chancen des Wertpapiers zu informieren, insbesondere um die potenziellen Risiken und Chancen der Entscheidung, in die Wertpapiere zu investieren, vollends zu verstehen. Die Billigung des Basisprospekts durch die Bundesanstalt für Finanzdienstleistungsaufsicht ist nicht als ihre Befürwortung der angebotenen Wertpapiere zu verstehen.

Informationen hinsichtlich der Offenlegung von Interessen und Interessenkonflikten sowie Angaben zu vorherigen Empfehlungen sind über die [Rechtlichen Hinweise](#) erhältlich.

Trading-Termine

Uhrzeit	Ereignis	Schätzg.
12:45	US: Bank of America, Ergebnis 4Q	–
12:45	US: Wells Fargo, Ergebnis 4Q	–
14:00	US: Citigroup, Ergebnis 4Q	–
14:30	US: Einzelhandelsumsatz November	+0,4% gg Vm
14:30	US: Erzeugerpreise Oktober	+0,1% gg Vm
14:30	US: Erzeugerpreise Kernrate Oktober	+0,2% gg Vm
14:30	US: Erzeugerpreise November	+0,3% gg Vm
14:30	US: Erzeugerpreise Kernrate November	+0,2% gg Vm
14:30	US: Leistungsbilanz 3Q	-232,5 Mrd USD
16:00	US: Lagerbestände Oktober	+0,2% gg Vm
16:00	US: Verkauf bestehender Häuser Dezember	+2,2% gg Vm
16:30	US: Rohöllagerbestände (Woche)	–
20:00	US: Fed, Beige Book	–
N/A	AT: OPEC, Ölmarkt-Monatsbericht	–

RECHTLICHE HINWEISE

Diese Information ist als Werbung im Sinne des Wertpapierhandelsgesetzes und der EU-Prospektverordnung anzusehen. Das heißt, sie genügt nicht allen Anforderungen für Finanzanalysen und für die Société Générale oder ihre Mitarbeiter besteht kein gesetzliches Verbot, vor Veröffentlichung der Information in den darin genannten Wertpapierprodukten zu handeln. Es handelt sich um die unveränderte Weitergabe eines Marktberichtes, einer Chart-Analyse, einer Marktidée bzw. einer sonstigen Marktinformation durch die Société Générale, welche von Ralf Fayad erstellt wurde. Für den Inhalt ist ausschließlich Ralf Fayad verantwortlich. Bezüglich weiterer Informationen sowie der Offenlegung möglicher Interessenkonflikte wird auf die Homepage von Ralf Fayad, Bucher Straße 74, 90408 Nürnberg verwiesen (www.fayad-research.de/disclaimer). Angaben in Bezug auf die Offenlegung möglicher Interessenkonflikte und Informationen zu vorherigen Empfehlungen finden Sie bitte unter folgendem Link. (Verlinkung: <https://www.ideas-daily.de/informationen/offenlegung>). Die in dieser Publikation enthaltenen Texte geben ausschließlich die Meinung oder Einschätzung von Ralf Fayad wieder, die nicht denen der Société Générale entsprechen müssen und daher abweichen können. Die Société Générale übernimmt für den Inhalt, die Richtigkeit, die Vollständigkeit und die Aktualität der Informationen keine Gewähr. Ralf Fayad unterliegt der Aufsicht der Bundesanstalt für Finanzdienstleistungsaufsicht. Die Société Générale unterliegt der Aufsicht der Autorité des marchés financiers (AMF) und der Europäischen Zentralbank (EZB). Die Société Générale Zweigniederlassung Frankfurt ist eine nach § 53b KWG regulierte unselbstständige Zweigniederlassung der Société Générale und unterliegt dementsprechend der lokalen Aufsicht der Bundesanstalt für Finanzdienstleistungsaufsicht (BaFin). Die Publikation stellt keine Anlageberatung oder Handlungsempfehlung in Bezug auf die genannten Finanzinstrumente seitens der Société Générale dar. Wertentwicklungen in der Vergangenheit sind kein verlässlicher Indikator für die künftige Wertentwicklung.

Das Datum und die Uhrzeit der erstmaligen Weitergabe der entsprechenden Inhalte wird in der Kopfzeile dieser Internetseite angegeben. Das Erstellungsdatum und der Zeitpunkt, zu dem die Erstellung des Marktberichtes, der Chart-Analyse und der Marktidée abgeschlossen wurde, wird jeweils in der entsprechenden Analyse angegeben.

Mögliche Interessenkonflikte: Die Offenlegung möglicher Interessenkonflikte der Société Générale, ihrer Tochtergesellschaften, verbundener Unternehmen (»Société Générale«) und Mitarbeiter in Bezug auf die Emittenten oder Finanzinstrumente, die in diesem Dokument analysiert werden, finden Sie unter: https://content.sgmmarkets.com/sgm_mad2mar_disclaimer

Die Veröffentlichung der Interessenkonflikte erfolgte zum Ende des dem Veröffentlichungszeitpunkt dieses Dokuments vorangegangenen Monats. Bitte beachten Sie, dass eine Aktualisierung dieser Informationen bis zu 10 Tage nach dem Monatsende erfolgen kann.

Die genannten Finanzinstrumente werden lediglich in Kurzform beschrieben. Eine Anlageentscheidung sollte nur auf Grundlage der Informationen in den Endgültigen Bedingungen und den darin enthaltenen allein maßgeblichen vollständigen Emissionsbedingungen getroffen werden. Die Endgültigen Bedingungen sind im Zusammenhang mit dem jeweils zugehörigen Basisprospekt zu lesen und werden auf der Internetseite der Société Générale (www.sg-zertifikate.de) veröffentlicht und von der Société Générale, Zweigniederlassung Frankfurt am Main, Neue Mainzer Straße 46-50, 60311 Frankfurt am Main, oder von den Finanzintermediären, die die Finanzinstrumente platzieren oder verkaufen, auf Verlangen in Papierform kostenlos zur Verfügung gestellt.

Beschwerden können in Textform (zum Beispiel per Brief oder E-Mail) an die Société Générale unter folgender Anschrift gerichtet werden: Société Générale, Niederlassung Frankfurt, Derivatives Public Distribution, Neue Mainzer Straße 46–50, 60311 Frankfurt am Main oder per E-Mail an <mailto:service.zertifikate@sgcib.com> eingereicht werden. Weitere Informationen zum Beschwerdemanagement erhalten Sie unter www.sg-zertifikate.de/beschwerden.