

WALL STREET IM SINKFLUG

Diese Analyse wurde am 01.02.2021 um 08:17 Uhr erstellt.

Der deutsche Aktienmarkt stand zum Wochenausklang deutlich unter Druck. Belastet wurde die Risikofreude von den jüngsten heftigen Kursschwankungen bei ausgesuchten Einzelwerten mit hoher Leerverkaufsquote an der Wall Street, die sich zuletzt auch bei deutschen Papieren zeigten. Der DAX verlor 1,70 Prozent auf 13.433 Punkte. Auf Wochensicht gab der Leitindex um 3,18 Prozent nach. MDAX und TecDAX fielen am Berichtstag um 1,19 beziehungsweise 1,02 Prozent. In den drei genannten Indizes gab es 25 Kursgewinner und 71 Verlierer. Das Abwärtsvolumen lag bei 89 Prozent. Daimler gewann nach der Präsentation die Konsensschätzung übertreffender Geschäftszahlen 0,92 Prozent hinzu. SAP verlor nach Vorlage der ausführlichen Quartalszahlen 3,23 Prozent. Für das laufende Jahr zeigte sich der Softwarekonzern verhalten optimistisch und erwartet ein Anziehen der Nachfrage im zweiten Halbjahr.

An der Wall Street sackte der Dow Jones Industrial um 2,02 Prozent auf 29.983 Punkte ab und schloss damit deutlich unterhalb der zuletzt stützenden 50-Tage-Linie. Der technologielastige Nasdaq 100 fiel um 2,09 Prozent auf 12.925 Zähler. 71 Prozent der Werte an der NYSE verbuchten Abschlüge. Das Abwärtsvolumen lag ebenfalls bei 71 Prozent. Es gab 54 neue 52-Wochen-Hochs und fünf neue Tiefs. Alle Sektorenindizes standen unter Druck.

Die asiatischen Aktienmärkte zeigten sich heute früh trotz schwächer als erwarteter Konjunkturdaten aus China ganz überwiegend von der freundlichen Seite. Der MSCI Asia Pacific Index handelte 1,46 Prozent fester bei 206,82 Punkten. Besonders kräftig aufwärts ging es mit dem koreanischen Kospi. Er profitierte von besser als erwarteten Exportdaten und einem starken Einkaufsmanagerindex. Der S&P Future notierte mit einem Aufschlag von 0,51 Prozent. Die vorbörsliche Indikation lässt für den DAX eine feste Eröffnung erwarten.

Heute richtet sich der Blick von der Makroseite vor allem auf die Einkaufsmanagerindizes für die Eurozone und die USA. Experten erwarten gegenüber dem Vormonat eine leichte Eintrübung der Stimmung diesseits und jenseits des Atlantiks. Unternehmensseitig gibt es Geschäftszahlen unter anderem von Siemens Healthineers. Bereits am Freitagabend hatte Heidelberger Druckmaschinen mitgeteilt, dass der beabsichtigte Verkauf der Gallus-Gruppe an die Benpac Holding gescheitert sei. Im nachbörslichen Handel verlor das Papier in Reaktion auf die Meldung rund 4,7 Prozent.

Produktideen

Dow Jones Industrial	Faktor-Optionsschein	Faktor-Optionsschein
Typ	Long	Short
WKN	<u>SB3DEG</u>	<u>SD1CJ2</u>
Laufzeit	open end	open end
Faktor	15	15
Preis*	12,32 EUR	2,06 EUR

*Indikativ

Die Darstellung der genannten Produkte erfolgt lediglich in Kurzform. Die maßgeblichen Produktinformationen stehen im Internet unter www.sg-zertifikate.de zur Verfügung. Den Basisprospekt sowie die Endgültigen Bedingungen und die Basisinformationsblätter erhalten Sie bei Klick auf die WKN.

Sie sind im Begriff, ein komplexes Produkt zu erwerben, das nicht einfach ist und schwer zu verstehen sein kann. Bitte beachten Sie, dass bestimmte Produkte nur für kurzfristige Anlagezeiträume geeignet sind. Wir empfehlen Interessenten und potenziellen Anlegern den Basisprospekt und die Endgültigen Bedingungen zu lesen, bevor sie eine Anlageentscheidung treffen, um sich möglichst umfassend über die potenziellen Risiken und Chancen des Wertpapiers zu informieren, insbesondere um die potenziellen Risiken und Chancen der Entscheidung, in die Wertpapiere zu investieren, vollends zu verstehen. Die Billigung des Basisprospekts durch die Bundesanstalt für Finanzdienstleistungsaufsicht ist nicht als ihre Befürwortung der angebotenen Wertpapiere zu verstehen.

Indexstände

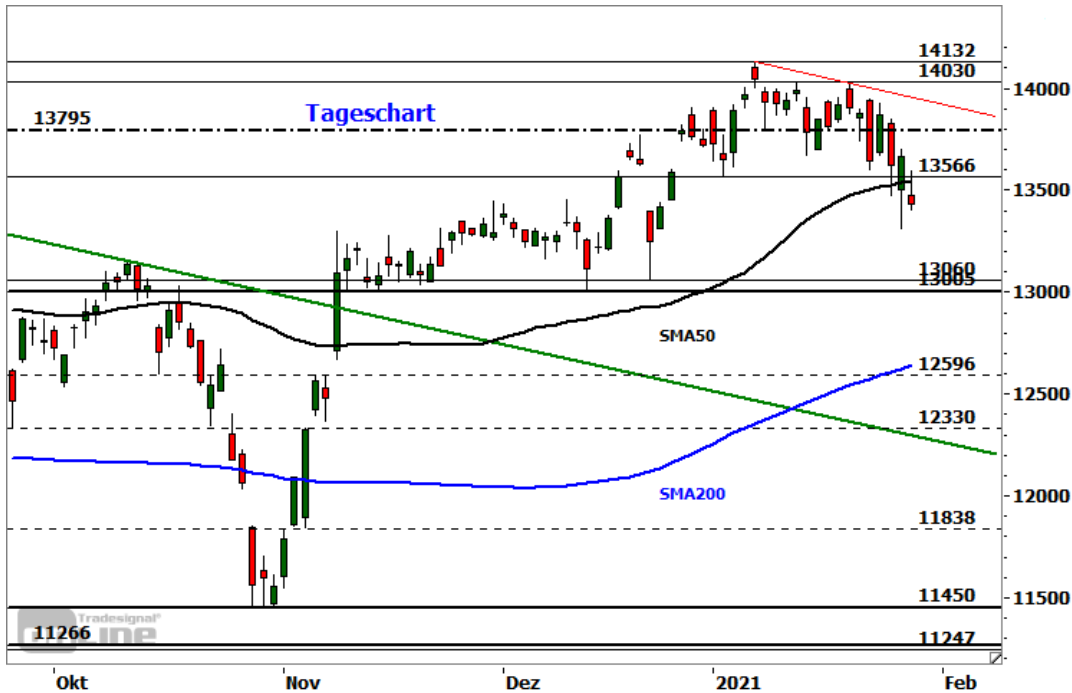
Indizes	Letzter Schlusskurs	Veränderung absolut	Zum Vortag prozentual
Aktienmärkte weltweit			
DAX30	13.432,87	-233,06	-1,70%
MDAX	31.086,78	-375,18	-1,19%
TecDAX	3.375,67	-34,81	-1,02%
EURO STOXX 50	3.481,44	-75,60	-2,12%
Dow Jones	29.982,62	-620,74	-2,02%
Nasdaq 100	12.925,37	-276,15	-2,09%
S&P 500	3.714,24	-73,14	-1,93%
Nikkei 225	28.091,05	+427,66	+1,55%
Währungen			
EUR/USD	1,2137	+0,0016	+0,13%
EUR/JPY	126,99	+0,74	+0,59%
EUR/GBP	0,8807	-0,0021	-0,24%
EUR/CHF	1,0810	+0,0045	+0,42%
USD/JPY	104,72	+0,48	+0,46%
GBP/USD	1,3702	-0,0017	-0,13%
AUD/USD	0,7644	-0,0032	-0,41%
Rohstoffe			
Öl (Brent)	55,88 USD	+0,35	+0,63%
Öl (WTI)	52,20 USD	-0,14	-0,27%
Gold (Comex)	1.847,30 USD	+9,40	+0,51%
Silber (Comex)	26,91 USD	+0,99	+3,83%
Kupfer (Comex)	3,5560 USD	-0,0220	-0,61%
Bund Future	177,32 EUR	-0,26	-0,15%

Trading-Termine

Uhrzeit	Ereignis	Schätzg.
07:00	DE: Siemens Healthineers, Ergebnis 1Q	–
07:00	LU: Stabilus, Ergebnis 1Q	–
07:00	IE: Ryanair, Ergebnis 3Q	–
08:00	DE: Einzelhandelsumsatz Dezember	-2,7% gg Vm
08:00	DE: Isra Vision, Jahresergebnis	–
08:00	JP: Nintendo, Ergebnis 9 Monate	–
09:55	DE: Einkaufsmanagerindex Industrie Januar	57,0
10:00	EU: Einkaufsmanagerindex Industrie Januar	54,7
10:30	GB: Einkaufsmanagerindex Industrie Januar	53,3
11:00	EU: Arbeitsmarktdaten Dezember	8,3%
16:00	US: ISM-Index Industrie Januar	59,9
16:00	US: Bauausgaben Dezember	+0,8% gg Vm

DAX - INSIDE DAY

Diese Analyse wurde am 01.02.2021 um 08:21 Uhr erstellt.



Datum: 29.01.2021; Quelle: tradesignalonline; Frühere Wertentwicklungen, Simulationen oder Prognosen sind kein verlässlicher Indikator für die künftige Wertentwicklung

Der DAX eröffnete am Freitag sehr schwach. Nach dem Erreichen eines Tagesiefs bei 13.404 Punkten setzte eine Erholungsbewegung ein, die die Notierung bis auf ein am frühen Nachmittag verzeichnetes Hoch bei 13.593 Punkten hinaufführte. Anschließend orientierte sich der Index wieder südwärts und schloss bei 13.433 Punkten.

Nächste Unterstützungen:

- 13.404
- 13.311
- 13.000-13.107

Nächste Widerstände:

- 13.566-13.593
- 13.699
- 13.780-13.828

Im Rahmen des intakten korrektiven Abwärtstrends vom Rekordhoch bei 14.132 Punkten formte sich ein Inside Day (Handelsspanne komplett innerhalb der Spanne des Vortages). Ganz kurzfristig betrachtet, gestaltet sich die charttechnische Lage neutral. Ein dynamischer Anstieg über die nächste Widerstandszone bei 13.566-13.593 Punkten würde eine Erholung in Richtung 13.699 Punkte oder 13.780-13.828 Punkte ermöglichen. Erst mit einem Anstieg über die breite Hürde bei 13.926-14.030 Punkten würden die Bullen mit Blick auf den übergeordnet intakten Aufwärtstrend wieder unmittelbar die Kontrolle übernehmen. Bearische Anschlussignale im korrektiven Abwärtstrend entstünden hingegen mit

einer Verletzung der nächsten beiden Supportbereiche bei 13.404 Punkten und 13.311 Punkten. Das potenzielle primäre Korrekturziel lautet 13.000-13.107 Punkte. Darunter wäre ein Test der 200-Tage-Linie bei aktuell 12.639 Punkten einzuplanen.

PRODUKTIDEEN

Long Strategien

	Unlimited Turbo	BEST Turbo	Faktor
Typ	Call	Call	Long
WKN	<u>SB7T6Z</u>	<u>SB7YER</u>	<u>SB2957</u>
Laufzeit	open end	open end	open end
Basispreis	12.292,75 P.	12.922,28 P.	–
Barriere	12.520,76 P.	12.922,28 P.	–
Hebel/Faktor*	11,9	24,7	10
Preis*	11,33 EUR	5,64 EUR	4,08 EUR

Short Strategien

	Unlimited Turbo	BEST Turbo	Faktor
Typ	Put	Put	Short
WKN	<u>CJ49VY</u>	<u>SE8U7R</u>	<u>SB293M</u>
Laufzeit	open end	open end	open end
Basispreis	14.787,84 P.	14.166,48 P.	–
Barriere	14.520,00 P.	14.166,48 P.	–
Hebel/Faktor*	9,8	17,4	10
Preis*	13,68 EUR	7,75 EUR	1,95 EUR

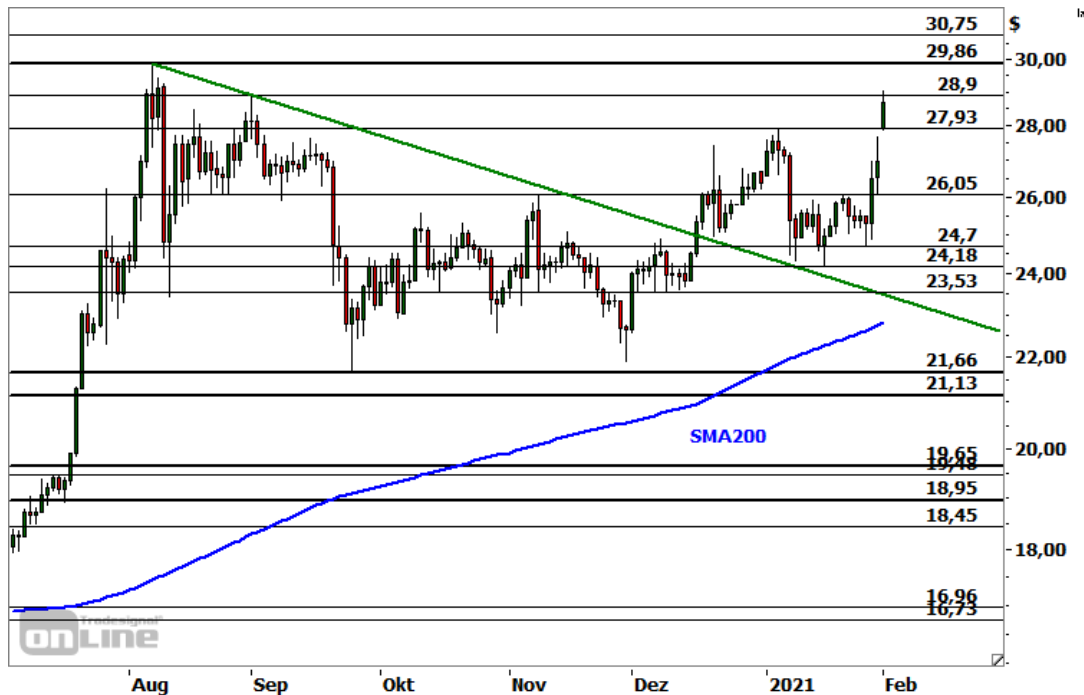
*Indikativ

Die Darstellung der genannten Produkte erfolgt lediglich in Kurzform. Die maßgeblichen Produktinformationen stehen im Internet unter www.sg-zertifikate.de zur Verfügung. Den Basisprospekt sowie die Endgültigen Bedingungen und die Basisinformationsblätter erhalten Sie bei Klick auf die WKN.

Sie sind im Begriff, ein komplexes Produkt zu erwerben, das nicht einfach ist und schwer zu verstehen sein kann. Bitte beachten Sie, dass bestimmte Produkte nur für kurzfristige Anlagezeiträume geeignet sind. Wir empfehlen Interessenten und potenziellen Anlegern den Basisprospekt und die Endgültigen Bedingungen zu lesen, bevor sie eine Anlageentscheidung treffen, um sich möglichst umfassend über die potenziellen Risiken und Chancen des Wertpapiers zu informieren, insbesondere um die potenziellen Risiken und Chancen der Entscheidung, in die Wertpapiere zu investieren, vollends zu verstehen. Die Billigung des Basisprospekts durch die Bundesanstalt für Finanzdienstleistungsaufsicht ist nicht als ihre Befürwortung der angebotenen Wertpapiere zu verstehen.

SILBER - HÜRDE GENOMMEN

Diese Analyse wurde am 01.02.2021 um 08:18 Uhr erstellt.



Datum: 01.02.2021; Quelle: tradesignalonline; Frühere Wertentwicklungen, Simulationen oder Prognosen sind kein verlässlicher Indikator für die künftige Wertentwicklung

Nachdem der Silberpreis im März vergangenen Jahres ein Dekadentief bei 11,64 USD ausgebildet hatte, übernahmen die Bullen das Ruder. Der dort etablierte dynamische Aufwärtstrend führte zum Ausbruch über die kritische Widerstandszone bei 18,92/18,95 USD und damit zur Aufhellung des langfristigen Chartbildes. Bis auf ein 7-Jahres-Hoch bei 29,86 USD haussierte das Edelmetall, bevor im August eine Korrekturphase startete. Dabei konnte sich die Notierung deutlich oberhalb der 200-Tage-Linie behaupten und überwand Mitte Dezember die korrektive Abwärtstrendlinie. Nach einem Pullback an die nun als Unterstützung fungierende Linie orientierte sich der Kurs wieder nordwärts und nimmt jetzt das August-Hoch erneut ins Visier. Ein nachhaltiger Anstieg darüber würde den Haussetrend bestätigen und weitere Kursavancen in Richtung 32,48 USD und 35,38 USD signalisieren. Das Chartbild bleibt bullish zu werten, solange die kritische Supportzone bei 22,84-24,02 USD nicht unterschritten wird. Idealerweise sollten mögliche Rücksetzer jedoch bereits bei 25,93-26,06 USD auf Nachfrage treffen, um die laufende Rally nicht zu gefährden.

Produktideen

	Faktor-Optionsschein	Faktor-Optionsschein
Typ	Long	Short
WKN	<u>SB37KJ</u>	<u>SB3T53</u>
Laufzeit	open end	open end
Faktor	4	4
Preis*	3,97 EUR	5,36 EUR

*Indikativ

Die Darstellung der genannten Produkte erfolgt lediglich in Kurzform. Die maßgeblichen Produktinformationen stehen im Internet unter www.sg-zertifikate.de zur Verfügung. Den Basisprospekt sowie die Endgültigen Bedingungen und die Basisinformationsblätter erhalten Sie bei Klick auf die WKN.

Sie sind im Begriff, ein komplexes Produkt zu erwerben, das nicht einfach ist und schwer zu verstehen sein kann. Bitte beachten Sie, dass bestimmte Produkte nur für kurzfristige Anlagezeiträume geeignet sind. Wir empfehlen Interessenten und potenziellen Anlegern den Basisprospekt und die Endgültigen Bedingungen zu lesen, bevor sie eine Anlageentscheidung treffen, um sich möglichst umfassend über die potenziellen Risiken und Chancen des Wertpapiers zu informieren, insbesondere um die potenziellen Risiken und Chancen der Entscheidung, in die Wertpapiere zu investieren, vollends zu verstehen. Die Billigung des Basisprospekts durch die Bundesanstalt für Finanzdienstleistungsaufsicht ist nicht als ihre Befürwortung der angebotenen Wertpapiere zu verstehen.

RECHTLICHE HINWEISE

Diese Information ist als Werbung im Sinne des Wertpapierhandelsgesetzes und der EU-Prospektverordnung anzusehen. Das heißt, sie genügt nicht allen Anforderungen für Finanzanalysen und für die Société Générale oder ihre Mitarbeiter besteht kein gesetzliches Verbot, vor Veröffentlichung der Information in den darin genannten Wertpapierprodukten zu handeln. Es handelt sich um die unveränderte Weitergabe eines Marktberichtes, einer Chart-Analyse, einer Marktidee bzw. einer sonstigen Marktinformation durch die Société Générale, welche von Ralf Fayad erstellt wurde. Für den Inhalt ist ausschließlich Ralf Fayad verantwortlich. Bezüglich weiterer Informationen sowie der Offenlegung möglicher Interessenkonflikte wird auf die Homepage von Ralf Fayad, Bucher Straße 74, 90408 Nürnberg verwiesen (www.fayad-research.de/disclaimer). Angaben in Bezug auf die Offenlegung möglicher Interessenkonflikte und Informationen zu vorherigen Empfehlungen finden Sie bitte unter folgendem Link. (Verlinkung: <https://www.ideas-daily.de/informationen/offenlegung>). Die in dieser Publikation enthaltenen Texte geben ausschließlich die Meinung oder Einschätzung von Ralf Fayad wieder, die nicht denen der Société Générale entsprechen müssen und daher abweichen können. Die Société Générale übernimmt für den Inhalt, die Richtigkeit, die Vollständigkeit und die Aktualität der Informationen keine Gewähr. Ralf Fayad unterliegt der Aufsicht der Bundesanstalt für Finanzdienstleistungsaufsicht. Die Société Générale unterliegt der Aufsicht der Autorité des marchés financiers (AMF) und der Europäischen Zentralbank (EZB). Die Société Générale Zweigniederlassung Frankfurt ist eine nach § 53b KWG regulierte unselbstständige Zweigniederlassung der Société Générale und unterliegt dementsprechend der lokalen Aufsicht der Bundesanstalt für Finanzdienstleistungsaufsicht (BaFin). Die Publikation stellt keine Anlageberatung oder Handlungsempfehlung in Bezug auf die genannten Finanzinstrumente seitens der Société Générale dar. Wertentwicklungen in der Vergangenheit sind kein verlässlicher Indikator für die künftige Wertentwicklung.

Das Datum und die Uhrzeit der erstmaligen Weitergabe der entsprechenden Inhalte wird in der Kopfzeile dieser Internetseite angegeben. Das Erstellungsdatum und der Zeitpunkt, zu dem die Erstellung des Marktberichtes, der Chart-Analyse und der Marktidee abgeschlossen wurde, wird jeweils in der entsprechenden Analyse angegeben.

Mögliche Interessenkonflikte: Die Offenlegung möglicher Interessenkonflikte der Société Générale, ihrer Tochtergesellschaften, verbundener Unternehmen (»Société Générale«) und Mitarbeiter in Bezug auf die Emittenten oder Finanzinstrumente, die in diesem Dokument analysiert werden, finden Sie unter:

http://email.sgmarkets.com/content/resource/SGM_MAD2MAR_DISCLAIMER

Die Veröffentlichung der Interessenkonflikte erfolgte zum Ende des dem Veröffentlichungszeitpunkt dieses Dokuments vorangegangenen Monats. Bitte beachten Sie, dass eine Aktualisierung dieser Informationen bis zu 10 Tage nach dem Monatsende erfolgen kann.

Die genannten Finanzinstrumente werden lediglich in Kurzform beschrieben. Eine Anlageentscheidung sollte nur auf Grundlage der Informationen in den Endgültigen Bedingungen und den darin enthaltenen allein maßgeblichen vollständigen Emissionsbedingungen getroffen werden. Die Endgültigen Bedingungen sind im Zusammenhang mit dem jeweils zugehörigen Basisprospekt zu lesen und werden auf der Internetseite der Société Générale (www.sg-zertifikate.de) veröffentlicht und von der Société Générale, Zweigniederlassung Frankfurt am Main, Neue Mainzer Straße 46-50, 60311