

## **BEIERSDORF NACHBÖRSLICH SCHWÄCHER**

---

Diese Analyse wurde am 17.02.2021 um 08:29 Uhr erstellt.

Der deutsche Aktienmarkt bot am Dienstag trotz überraschend positiver Wirtschaftsdaten ein uneinheitliches Bild. Der DAX schloss 0,31 Prozent tiefer bei 14.065 Punkten. MDAX und TecDAX verzeichneten hingegen Zugewinne von 0,41 und 0,48 Prozent und setzten damit ihre Rally und ihre relative Stärke zu den Standardwerten im DAX fort. In den drei genannten Indizes gab es 46 Gewinner und 50 Verlierer. Das Aufwärtsvolumen lag bei 55 Prozent. Stark gesucht waren Banken und Technologiewerte. Deutsche Börse kletterte an der DAX-Spitze um 1,82 Prozent. Hier stützte eine positive Analysteneinschätzung. Deutsche Bank und Infineon zogen dahinter um 1,70 und 1,43 Prozent an. Belastet von den steigenden Anleihezinsen präsentierten sich vor allem Immobilienwerte und Versorger schwach. Deutsche Wohnen hielt im Leitindex mit einem Minus von 1,81 Prozent die rote Laterne. E.ON und RWE büßten 1,70 beziehungsweise 1,53 Prozent ein.

An der Wall Street gewann der Dow Jones Industrial 0,20 Prozent auf 31.523 Punkte hinzu. Der technologielastige Nasdaq 100 gab derweil um 0,24 Prozent auf 13.774 Zähler nach. 52 Prozent der Werte an der NYSE notierten zur Schlussglocke im Minus. Das Aufwärtsvolumen dominierte jedoch mit 60 Prozent. 383 neuen 52-Wochen-Hochs standen neun Tiefs gegenüber. Mit Blick auf die Sektorenperformance konnten lediglich Energiewerte, Finanzwerte und Kommunikationsdienstleister zulegen. Die zinssensiblen Sektoren Versorger und Immobilien verbuchten die größten Abschlüsse.

An den Rentenmärkten setzte sich der Höhenflug der Anleiherenditen fort. Die Rendite zehnjähriger Bundesanleihen markierte mit minus 0,35 Prozent ein 8-Monats-Hoch. Der Euro Bund Future sackte um 0,35 Prozent auf 174,57 Punkte ab. Die Rendite zehnjähriger US-Anleihen sprang um zehn Basispunkte auf ein 12-Monats-Hoch bei 1,30 Prozent. Gold fiel an der Comex belastet von den steigenden Renditen um 1,59 Prozent auf 1.794 USD.

Die asiatischen Aktienmärkte präsentierten sich heute früh uneinheitlich. Deutlich aufwärts (+3,54%) tendierte der Taiex in Taiwan nach den Feiertagen. Der Nikkei 225 gab trotz besser als erwarteter Konjunkturdaten um 0,58 Prozent nach. Die Börsen in China blieben feiertagsbedingt geschlossen. Der S&P Future notierte 0,06 Prozent fester. Für den DAX wird gemäß der vorbörslichen Indikation ein nur wenig veränderter Handelsstart erwartet.

Heute richtet sich der Blick von der Makroseite auf die US-Daten zum Einzelhandelsumsatz und zur Industrieproduktion im Januar. Am Abend veröffentlicht die Fed das Protokoll der letzten FOMC-Sitzung. Unternehmensseitig steht Beiersdorf mit seinem Jahresergebnis im Fokus. Bereits gestern Abend hatte der Hamburger Konsumgüterkonzern sein Zahlenwerk veröffentlicht und wird dieses heute in Telefonkonferenzen näher erläutern. Aufgrund der Coronakrise hat das Unternehmen im abgelaufenen Geschäftsjahr weniger umgesetzt und überproportional weniger verdient. Die Dividende soll jedoch für 2020 bei unveränderten 0,70 EUR je Aktie liegen. Im nachbörslichen Handel notierte die Beiersdorf-Aktie rund 1,7 Prozent schwächer.

---

## Produktideen

---

Beiersdorf	Faktor-Optionsschein	Faktor-Optionsschein
Typ	Long	Short
WKN	<u>SB0CDK</u>	<u>SR8WB8</u>
Laufzeit	open end	open end
Faktor	4	4
Preis*	6,50 EUR	7,30 EUR

---

\*Indikativ

Die Darstellung der genannten Produkte erfolgt lediglich in Kurzform. Die maßgeblichen Produktinformationen stehen im Internet unter [www.sg-zertifikate.de](http://www.sg-zertifikate.de) zur Verfügung. Den Basisprospekt sowie die Endgültigen Bedingungen und die Basisinformationsblätter erhalten Sie bei Klick auf die WKN.

Sie sind im Begriff, ein komplexes Produkt zu erwerben, das nicht einfach ist und schwer zu verstehen sein kann. Bitte beachten Sie, dass bestimmte Produkte nur für kurzfristige Anlagezeiträume geeignet sind. Wir empfehlen Interessenten und potenziellen Anlegern den Basisprospekt und die Endgültigen Bedingungen zu lesen, bevor sie eine Anlageentscheidung treffen, um sich möglichst umfassend über die potenziellen Risiken und Chancen des Wertpapiers zu informieren, insbesondere um die potenziellen Risiken und Chancen der Entscheidung, in die Wertpapiere zu investieren, vollends zu verstehen. Die Billigung des Basisprospekts durch die Bundesanstalt für Finanzdienstleistungsaufsicht ist nicht als ihre Befürwortung der angebotenen Wertpapiere zu verstehen.

---

## Indexstände

---

Indizes	Letzter Schlusskurs	Veränderung absolut	Zum Vortag prozentual
<b>Aktienmärkte weltweit</b>			
DAX30	14.064,60	-44,88	-0,31%
MDAX	33.042,33	+136,53	+0,41%
TecDAX	3.590,41	+17,17	+0,48%
EURO STOXX 50	3.726,40	-7,80	-0,20%
Dow Jones	31.522,75	+64,35	+0,20%
Nasdaq 100	13.773,76	-33,93	-0,24%
S&P 500	3.932,59	-2,24	-0,05%
Nikkei 225	30.292,19	-175,56	-0,58%
<b>Währungen</b>			
EUR/USD	1,2114	-0,0012	-0,10%
EUR/JPY	128,25	+0,47	+0,36%
EUR/GBP	0,8708	-0,0012	-0,14%
EUR/CHF	1,0805	+0,0012	+0,11%
USD/JPY	105,87	+0,50	+0,47%
GBP/USD	1,3911	+0,0013	+0,09%
AUD/USD	0,7764	-0,0015	-0,20%
<b>Rohstoffe</b>			
Öl (Brent)	63,33 USD	+0,03	+0,05%
Öl (WTI)	60,05 USD	+0,58	+0,98%
Gold (Comex)	1.794,30 USD	-28,90	-1,59%
Silber (Comex)	27,34 USD	+0,01	+0,03%
Kupfer (Comex)	3,8355 USD	+0,0475	+1,25%
Bund Future	174,57 EUR	-0,62	-0,35%

---

## Trading-Termine

---

Uhrzeit	Ereignis	Schätzg.
07:00	GB: Rio Tinto, Jahresergebnis	–
07:00	NL: Akzo Nobel, Ergebnis 4Q	–
07:10	DE: Norma Group, Jahresergebnis	–
07:30	DE: Elmos Semiconductor, Jahresergebnis	–
07:45	FR: Kering, Jahresergebnis	–
08:00	DE: Beiersdorf, Jahresergebnis	–
08:00	EU: ACEA, Pkw-Neuzulassungen Januar	–
08:00	GB: BAT, Jahresergebnis	–
10:00	DE: Villeroy & Boch, BI-PK	–
10:00	DE: Ceconomy, Online-HV	–
14:30	US: Erzeugerpreise Januar	+0,5% gg Vm
14:30	US: Einzelhandelsumsatz Januar	+1,0% gg Vm
15:15	US: Industrieproduktion Januar	+0,5% gg Vm
16:00	US: Lagerbestände Dezember	+0,5% gg Vm
20:00	US: Fed, Protokoll der letzten FOMC-Sitzung	–
23:55	CA: Nutrien, Ergebnis 4Q	–

---

## DAX - IM KONSOLIDIERUNGSMODUS

Diese Analyse wurde am 17.02.2021 um 08:33 Uhr erstellt.



Datum: 16.02.2021; Quelle: tradesignalonline; Frühere Wertentwicklungen, Simulationen oder Prognosen sind kein verlässlicher Indikator für die künftige Wertentwicklung

Der DAX scheiterte gestern beim im frühen Handel unternommenen Versuch, die am Vortag erreichte Widerstandsregion 14.109-14.136 Punkte zu überwinden. Ohne signifikanten Verkaufsdruck orientierte er sich anschließend abwärts und schloss mit dem Tagestief bei 14.050 Punkten die am Vortag gerissene Kurslücke.

Nächste Unterstützungen:

- 14.050/14.051
- 14.005
- 13.917

Nächste Widerstände:

- 14.109-14.136
- 14.169
- 14.262/14.299

Der Index befindet sich in Rufweite zum Rekordhoch im Konsolidierungsmodus. Das ganz kurzfristige Chartbild gestaltet sich neutral. Ein Rutsch unter die aktuelle Unterstützung bei 14.050/14.051 Punkten würde einen fortgesetzten Rücksetzer in Richtung 14.005 Punkte und eventuell 13.917 Punkte nahelegen. Kritisch für eine zeitnahe Fortsetzung der übergeordneten Rally mit neuen Rekordhochs ist die Supportzone bei 13.830-13.881 Punkten. Auf der Oberseite stünde

mit einem Anstieg über die nächste Hürde bei 14.109-14.136 Punkten ein erneuter Test des Rekordhochs bei 14.169 Punkten auf der Agenda. Darüber würde eine unmittelbare Fortsetzung des intakten primären Aufwärtstrends mit potenziellen nächsten Zielen bei 14.262/14.299 Punkten und 14.379 Punkten indiziert.

## PRODUKTIDEEN

### Long Strategien

	Unlimited Turbo	BEST Turbo	Faktor
Typ	Call	Call	Long
WKN	<u>SB7U0E</u>	<u>SD95CT</u>	<u>SB2957</u>
Laufzeit	open end	open end	open end
Basispreis	12.511,4707 P.	13.507,63 P.	–
Barriere	12.774,9826 P.	13.507,63 P.	–
Hebel/Faktor*	9,1	24,0	10
Preis*	15,43 EUR	5,83 EUR	6,21 EUR

### Short Strategien

	Unlimited Turbo	BEST Turbo	Faktor
Typ	Put	Put	Short
WKN	<u>SB7D4W</u>	<u>CJ49BF</u>	<u>SB293M</u>
Laufzeit	open end	open end	open end
Basispreis	15.391,5716 P.	14.647,60 P.	–
Barriere	15.070,0000 P.	14.647,60 P.	–
Hebel/Faktor*	10,5	22,7	10
Preis*	13,43 EUR	6,23 EUR	1,18 EUR

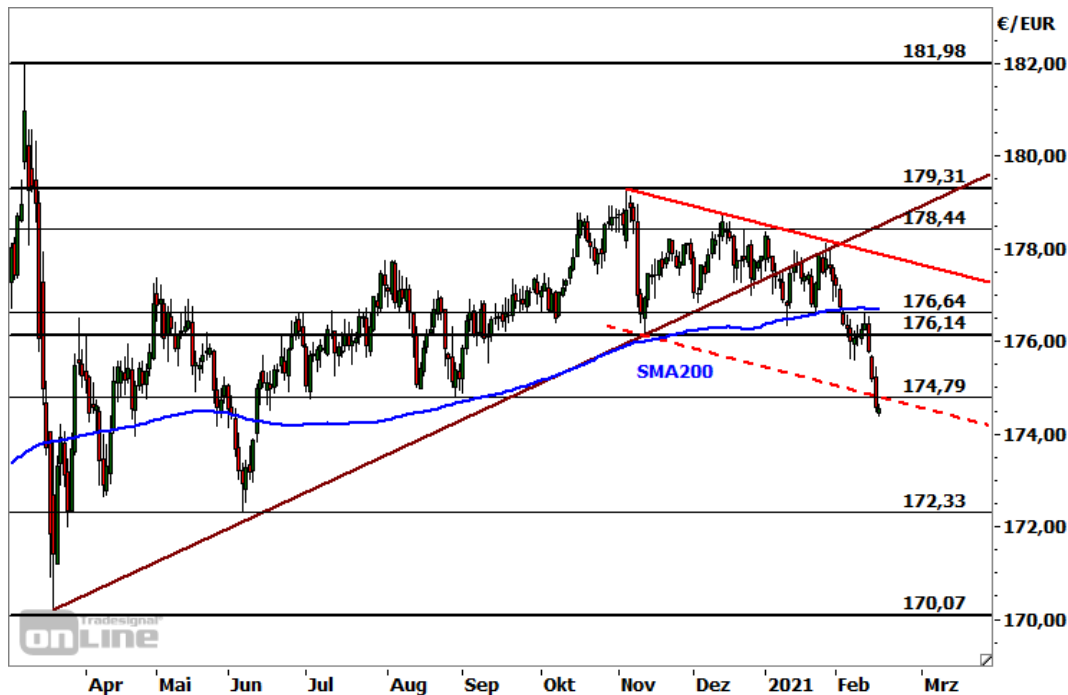
\*Indikativ

Die Darstellung der genannten Produkte erfolgt lediglich in Kurzform. Die maßgeblichen Produktinformationen stehen im Internet unter [www.sg-zertifikate.de](http://www.sg-zertifikate.de) zur Verfügung. Den Basisprospekt sowie die Endgültigen Bedingungen und die Basisinformationsblätter erhalten Sie bei Klick auf die WKN.

Sie sind im Begriff, ein komplexes Produkt zu erwerben, das nicht einfach ist und schwer zu verstehen sein kann. Bitte beachten Sie, dass bestimmte Produkte nur für kurzfristige Anlagezeiträume geeignet sind. Wir empfehlen Interessenten und potenziellen Anlegern den Basisprospekt und die Endgültigen Bedingungen zu lesen, bevor sie eine Anlageentscheidung treffen, um sich möglichst umfassend über die potenziellen Risiken und Chancen des Wertpapiers zu informieren, insbesondere um die potenziellen Risiken und Chancen der Entscheidung, in die Wertpapiere zu investieren, vollends zu verstehen. Die Billigung des Basisprospekts durch die Bundesanstalt für Finanzdienstleistungsaufsicht ist nicht als ihre Befürwortung der angebotenen Wertpapiere zu verstehen.

## EURO BUND FUTURE - BÄREN IM VORTEIL

Diese Analyse wurde am 17.02.2021 um 08:30 Uhr erstellt.



Datum: 17.02.2021; Quelle: tradesignalonline; Frühere Wertentwicklungen, Simulationen oder Prognosen sind kein verlässlicher Indikator für die künftige Wertentwicklung

Der Euro Bund Future hatte nach einem kräftigen Kurseinbruch im März vergangenen Jahres ein bedeutendes Tief ausgebildet und anschließend einen Erholungstrend etabliert. Der dynamische Trend führte den adjustierten Endloskontrakt bis auf ein im November verzeichnetes Hoch bei 179,31 Punkten. Nach einem Rücksetzer ging der Zinsfuture in eine Seitwärtsbewegung oberhalb der 200-Tage-Linie über und brach dabei die primäre Aufwärtstrendlinie. Mit der Verletzung der 200-Tage-Linie am 3. Februar übernahmen schließlich die Bären das Ruder. Es folgten der Rutsch auf ein Mehrmonatstief und ein anschließender mehrtägiger Pullback an die nun als Widerstand fungierende 200-Tage-Linie. Von hier aus beschleunigte sich der Abwärtstrend mit drei langen bearishen Tageskerzen in Folge. Die Notierung unterschritt dabei gestern die Rückkehrlinie des mittelfristigen Abwärtstrendkanals. Mit Blick auf die kurzfristig überverkauften Indikatoren erscheint eine kurzfristige Erholung jederzeit möglich. Nächste Widerstände lauten 174,85/174,79 Punkte und 175,61-175,77 Punkte. Erst mit einem signifikanten Anstieg über die Hürde bei 176,64-176,81 Punkten würde sich das technische Bild leicht aufhellen. Unmittelbar bullish würde es erst über der Widerstandszone bei derzeit 177,80-178,77 Punkten. Mit Blick auf die Unterseite befinden sich mögliche nächste Kursziele bei 173,64 Punkten und 172,33-172,50 Punkten. Mittelfristig sollte ein Test der langfristig kritischen Unterstützung bei 170/171 Punkten eingeplant werden.

## Produktideen

	Faktor-Optionsschein	Faktor-Optionsschein
Typ	Long	Short
WKN	<u>SB3CQE</u>	<u>SB25V9</u>
Laufzeit	open end	open end
Faktor	10	10
Preis*	8,67 EUR	10,09 EUR

\*Indikativ

Die Darstellung der genannten Produkte erfolgt lediglich in Kurzform. Die maßgeblichen Produktinformationen stehen im Internet unter [www.sg-zertifikate.de](http://www.sg-zertifikate.de) zur Verfügung. Den Basisprospekt sowie die Endgültigen Bedingungen und die Basisinformationsblätter erhalten Sie bei Klick auf die WKN.

Sie sind im Begriff, ein komplexes Produkt zu erwerben, das nicht einfach ist und schwer zu verstehen sein kann. Bitte beachten Sie, dass bestimmte Produkte nur für kurzfristige Anlagezeiträume geeignet sind. Wir empfehlen Interessenten und potenziellen Anlegern den Basisprospekt und die Endgültigen Bedingungen zu lesen, bevor sie eine Anlageentscheidung treffen, um sich möglichst umfassend über die potenziellen Risiken und Chancen des Wertpapiers zu informieren, insbesondere um die potenziellen Risiken und Chancen der Entscheidung, in die Wertpapiere zu investieren, vollends zu verstehen. Die Billigung des Basisprospekts durch die Bundesanstalt für Finanzdienstleistungsaufsicht ist nicht als ihre Befürwortung der angebotenen Wertpapiere zu verstehen.



## RECHTLICHE HINWEISE

---

Diese Information ist als Werbung im Sinne des Wertpapierhandelsgesetzes und der EU-Prospektverordnung anzusehen. Das heißt, sie genügt nicht allen Anforderungen für Finanzanalysen und für die Société Générale oder ihre Mitarbeiter besteht kein gesetzliches Verbot, vor Veröffentlichung der Information in den darin genannten Wertpapierprodukten zu handeln. Es handelt sich um die unveränderte Weitergabe eines Marktberichtes, einer Chart-Analyse, einer Marktidee bzw. einer sonstigen Marktinformation durch die Société Générale, welche von Ralf Fayad erstellt wurde. Für den Inhalt ist ausschließlich Ralf Fayad verantwortlich. Bezüglich weiterer Informationen sowie der Offenlegung möglicher Interessenkonflikte wird auf die Homepage von Ralf Fayad, Bucher Straße 74, 90408 Nürnberg verwiesen ([www.fayad-research.de/disclaimer](http://www.fayad-research.de/disclaimer)). Angaben in Bezug auf die Offenlegung möglicher Interessenkonflikte und Informationen zu vorherigen Empfehlungen finden Sie bitte unter folgendem Link. (Verlinkung: <https://www.ideas-daily.de/informationen/offenlegung>). Die in dieser Publikation enthaltenen Texte geben ausschließlich die Meinung oder Einschätzung von Ralf Fayad wieder, die nicht denen der Société Générale entsprechen müssen und daher abweichen können. Die Société Générale übernimmt für den Inhalt, die Richtigkeit, die Vollständigkeit und die Aktualität der Informationen keine Gewähr. Ralf Fayad unterliegt der Aufsicht der Bundesanstalt für Finanzdienstleistungsaufsicht. Die Société Générale unterliegt der Aufsicht der Autorité des marchés financiers (AMF) und der Europäischen Zentralbank (EZB). Die Société Générale Zweigniederlassung Frankfurt ist eine nach § 53b KWG regulierte unselbstständige Zweigniederlassung der Société Générale und unterliegt dementsprechend der lokalen Aufsicht der Bundesanstalt für Finanzdienstleistungsaufsicht (BaFin). Die Publikation stellt keine Anlageberatung oder Handlungsempfehlung in Bezug auf die genannten Finanzinstrumente seitens der Société Générale dar. Wertentwicklungen in der Vergangenheit sind kein verlässlicher Indikator für die künftige Wertentwicklung.

Das Datum und die Uhrzeit der erstmaligen Weitergabe der entsprechenden Inhalte wird in der Kopfzeile dieser Internetseite angegeben. Das Erstellungsdatum und der Zeitpunkt, zu dem die Erstellung des Marktberichtes, der Chart-Analyse und der Marktidee abgeschlossen wurde, wird jeweils in der entsprechenden Analyse angegeben.

Mögliche Interessenkonflikte: Die Offenlegung möglicher Interessenkonflikte der Société Générale, ihrer Tochtergesellschaften, verbundener Unternehmen (»Société Générale«) und Mitarbeiter in Bezug auf die Emittenten oder Finanzinstrumente, die in diesem Dokument analysiert werden, finden Sie unter:

[http://email.sgmarkets.com/content/resource/SGM\\_MAD2MAR\\_DISCLAIMER](http://email.sgmarkets.com/content/resource/SGM_MAD2MAR_DISCLAIMER)

Die Veröffentlichung der Interessenkonflikte erfolgte zum Ende des dem Veröffentlichungszeitpunkt dieses Dokuments vorangegangenen Monats. Bitte beachten Sie, dass eine Aktualisierung dieser Informationen bis zu 10 Tage nach dem Monatsende erfolgen kann.

Die genannten Finanzinstrumente werden lediglich in Kurzform beschrieben. Eine Anlageentscheidung sollte nur auf Grundlage der Informationen in den Endgültigen Bedingungen und den darin enthaltenen allein maßgeblichen vollständigen Emissionsbedingungen getroffen werden. Die Endgültigen Bedingungen sind im Zusammenhang mit dem jeweils zugehörigen Basisprospekt zu lesen und werden auf der Internetseite der Société Générale ([www.sg-zertifikate.de](http://www.sg-zertifikate.de)) veröffentlicht und von der Société Générale, Zweigniederlassung Frankfurt am Main, Neue Mainzer Straße 46-50, 60311