

## **BANKEN IM RALLYMODUS**

---

Diese Analyse wurde am 25.02.2021 um 08:26 Uhr erstellt.

Am deutschen Aktienmarkt dominierten zur Wochenmitte die positiven Vorzeichen. Marktbeobachter verwiesen zur Begründung auf beruhigende Worte von Fed-Chef Jerome Powell, der die jüngsten Inflations Sorgen mancher Marktteilnehmer zerstreuen konnte und eine anhaltend lockere Geldpolitik in Aussicht stellte. Der DAX schloss 0,80 Prozent fester bei 13.976 Punkten. Der MDAX der mittelgroßen Werte verbesserte sich um 0,36 Prozent auf 31.759 Punkte. Gegen den Trend büßte der TecDAX 0,18 Prozent auf 3.367 Zähler ein. In den drei Indizes gab es 61 Gewinner und 35 Verlierer. Das Aufwärtsvolumen lag bei 67 Prozent. Im Fokus standen vor allem die Banken als Profiteure der derzeit steigenden Anleiherenditen und steileren Zinskurven. Der entsprechende Sektor-Index haussierte um 3,63 Prozent. Aareal Bank sprang im MDAX nach Vorlage der Geschäftszahlen um 16,80 Prozent auf ein 11-Monats-Hoch nach oben. Händler werteten vor allem den mitgelieferten optimistischen Ausblick als Kurstreiber.

An der Wall Street verabschiedete sich der Dow Jones Industrial mit einem Plus von 1,34 Prozent auf einem Rekordhoch bei 31.962 Punkten aus dem Handel. Beim technologielastigen Nasdaq 100 ging es um 0,81 Prozent auf 13.302 Zähler nach oben. 65 Prozent der Werte an der NYSE konnten zulegen. Das Aufwärtsvolumen lag bei 77 Prozent. Es gab 394 neue 52-Wochen-Hochs und 21 Tiefs. Dank weiter steigender Ölpreise setzte sich die imposante Rally bei den Energiewerten fort. Der Energiesektor-Index haussierte um weitere 3,54 Prozent und kann nun seit Jahresanfang bereits ein Plus von rund 33 Prozent verbuchen, womit er alle anderen Sektoren in der Performance weit hinter sich lässt. Öl der US-Sorte WTI verteuerte sich am Berichtstag um 2,38 Prozent auf ein 13-Monats-Hoch bei 63,14 USD. Seit Jahresanfang beläuft sich der Aufschlag hier bereits auf rund 30 Prozent. Das konjunktursensible Industriemetall Kupfer gewann an der Comex 3,08 Prozent hinzu und notierte auf einem 10-Jahres-Hoch bei 4,31 USD (Plus seit Jahresbeginn: 23%).

Die asiatischen Aktienmärkte präsentierten sich heute früh auf breiter Front freundlich. Der MSCI Asia Pacific Index handelte 1,54 Prozent fester bei 215,57 Punkten. Der S&P Future kletterte um 0,25 Prozent. Für den DAX wird gemäß der vorbörslichen Indikation (14.044) ein Handelsstart deutlich im Plus erwartet.

Heute richtet sich der Blick von der Makroseite vor allem auf die US-Daten zum BIP, den Erstanträgen auf Arbeitslosenhilfe und dem Auftragseingang langlebiger Wirtschaftsgüter. Unternehmensseitig gibt es Geschäftszahlen unter anderem von Munich Re und Bayer. Nach US-Börsenschluss präsentieren HP und Salesforce.com ihre Quartalsergebnisse.

---

## Produktideen

---

Aareal Bank	Faktor-Optionsschein	Faktor-Optionsschein
Typ	Long	Short
WKN	<u>SB0CDC</u>	<u>SD23N1</u>
Laufzeit	open end	open end
Faktor	4	4
Preis*	9,60 EUR	4,81 EUR

---

\*Indikativ

Die Darstellung der genannten Produkte erfolgt lediglich in Kurzform. Die maßgeblichen Produktinformationen stehen im Internet unter [www.sg-zertifikate.de](http://www.sg-zertifikate.de) zur Verfügung. Den Basisprospekt sowie die Endgültigen Bedingungen und die Basisinformationsblätter erhalten Sie bei Klick auf die WKN.

Sie sind im Begriff, ein komplexes Produkt zu erwerben, das nicht einfach ist und schwer zu verstehen sein kann. Bitte beachten Sie, dass bestimmte Produkte nur für kurzfristige Anlagezeiträume geeignet sind. Wir empfehlen Interessenten und potenziellen Anlegern den Basisprospekt und die Endgültigen Bedingungen zu lesen, bevor sie eine Anlageentscheidung treffen, um sich möglichst umfassend über die potenziellen Risiken und Chancen des Wertpapiers zu informieren, insbesondere um die potenziellen Risiken und Chancen der Entscheidung, in die Wertpapiere zu investieren, vollends zu verstehen. Die Billigung des Basisprospekts durch die Bundesanstalt für Finanzdienstleistungsaufsicht ist nicht als ihre Befürwortung der angebotenen Wertpapiere zu verstehen.

---

## Indexstände

---

Indizes	Letzter Schlusskurs	Veränderung absolut	Zum Vortag prozentual
<b>Aktienmärkte weltweit</b>			
DAX30	13.976,00	+111,19	+0,80%
MDAX	31.758,67	+114,83	+0,36%
TecDAX	3.195,99	+32,75	+1,03%
EURO STOXX 50	3.367,31	+16,89	+0,45%
Dow Jones	31.961,86	+424,51	+1,34%
Nasdaq 100	13.302,18	+107,48	+0,81%
S&P 500	3.925,43	+44,06	+1,13%
Nikkei 225	30.168,27	+496,57	+1,67%
<b>Währungen</b>			
EUR/USD	1,2159	+0,0010	+0,08%
EUR/JPY	128,74	+0,91	+0,72%
EUR/GBP	0,8607	+0,0009	+0,11%
EUR/CHF	1,1026	+0,0039	+0,35%
USD/JPY	105,88	+0,66	+0,63%
GBP/USD	1,4127	+0,0014	+0,10%
AUD/USD	0,7957	+0,0046	+0,58%
<b>Rohstoffe</b>			
Öl (Brent)	66,92 USD	+1,55	+2,37%
Öl (WTI)	63,14 USD	+1,47	+2,38%
Gold (Comex)	1.797,50 USD	-8,40	-0,47%
Silber (Comex)	27,84 USD	+0,15	+0,55%
Kupfer (Comex)	4,3070 USD	+0,1285	+3,08%
Bund Future	174,25 EUR	-0,10	-0,06%

## Trading-Termine

Uhrzeit	Ereignis	Schätzg.
07:00	DE: Takkt, Jahresergebnis	–
07:00	DE: Adva Optical, Jahresergebnis	–
07:00	FR: Safran, Jahresergebnis	–
07:00	FR: Axa, Jahresergebnis	–
07:00	BE: Anheuser-Busch, Ergebnis 4Q	–
07:30	DE: Munich Re, Jahresergebnis	–
07:30	DE: Bayer, Jahresergebnis	–
07:30	DE: Dürr, Jahresergebnis	–
07:30	DE: MLP, Jahresergebnis	–
07:30	ES: Telefonica, Ergebnis 4Q	–
07:45	DE: Kronos, Jahresergebnis	–
08:00	DE: GfK-Konsumklimaindikator März	-14,5
08:00	GB: Anglo American, Jahresergebnis	–
10:00	EU: EZB, Geldmenge M3 Januar	+12,4% gg Vj
10:00	DE: Infineon, Online-HV	–
10:00	DE: Deutsche Beteiligungs AG, Online-HV	–
11:00	EU: Index Wirtschaftsstimmung Februar	91,6
14:30	US: BIP 4Q	+4,2% gg Vq
14:30	US: Erstanträge Arbeitslosenhilfe (Woche)	845.000
14:30	US: Auftragseingang langl. Wg Januar	+1,0% gg Vm
22:05	US: HP, Ergebnis 1Q	–
22:05	US: Salesforce.com, Ergebnis 4Q	–
N/A	US: Moderna, Ergebnis 4Q	–

## DAX - BULLEN BLEIBEN AM BALL

Diese Analyse wurde am 25.02.2021 um 08:29 Uhr erstellt.



Datum: 24.02.2021; Quelle: tradesignalonline; Frühere Wertentwicklungen, Simulationen oder Prognosen sind kein verlässlicher Indikator für die künftige Wertentwicklung

Der DAX konnte gestern seine Rally vom am Vortag bei 13.665 Punkten markierten Korrekturtief unmittelbar fortsetzen. Er schraubte sich noch im Verlauf des Vormittags an eine kurzfristig bedeutsame Widerstandszone bis auf ein 3-Tages-Hoch hinauf und konsolidierte anschließend die Rally oberhalb der als Unterstützung fungierenden 200-Stunden-Linie.

Nächste Unterstützungen:

- 13.892/13.900
- 13.829
- 13.718

Nächste Widerstände:

- 13.977-13.998
- 14.026-14.087
- 14.131/14.132

Die kurzfristige technische Ausgangslage favorisiert die Bullen, solange der nächste Support bei 13.892/13.900 Punkten nicht signifikant unterboten wird. Die korrektive Abwärtstrendlinie vom Rekordhoch bei aktuell 14.087 Punkten steht dabei als mögliches Kurzfrist-Ziel im Fokus. Deren nachhaltige Überwindung würde ein erstes prozyklisches Indiz für ein Ende der Abwärtskorrektur liefern. Bestätigt würde dieses bullische Szenario über der horizontalen Hürde bei 14.131/14.132

Punkten mit nächstem Ziel 14.169 Punkte. Unterhalb von 13.892 Punkten würden sich hingegen die Abwärtsrisiken wieder in den Vordergrund drängen. Nächste potenzielle Abwärtsziele lauten in diesem Fall 13.829 Punkte und 13.718 Punkte.

## PRODUKTIDEEN

### Long Strategien

	Unlimited Turbo	BEST Turbo	Faktor
Typ	Call	Call	Long
WKN	<u>SB7U0E</u>	<u>SD90X6</u>	<u>SB2957</u>
Laufzeit	open end	open end	open end
Basispreis	12.518,9274 P.	13.380,04 P.	–
Barriere	12.774,9826 P.	13.380,04 P.	–
Hebel/Faktor*	9,3	20,8	10
Preis*	14,97 EUR	6,70 EUR	5,95 EUR

### Short Strategien

	Unlimited Turbo	BEST Turbo	Faktor
Typ	Put	Put	Short
WKN	<u>SB7D4W</u>	<u>SD8A5U</u>	<u>SB293M</u>
Laufzeit	open end	open end	open end
Basispreis	15.380,8732 P.	14.555,43 P.	–
Barriere	15.070,0000 P.	14.555,43 P.	–
Hebel/Faktor*	10,3	24,7	10
Preis*	13,71 EUR	5,72 EUR	1,19 EUR

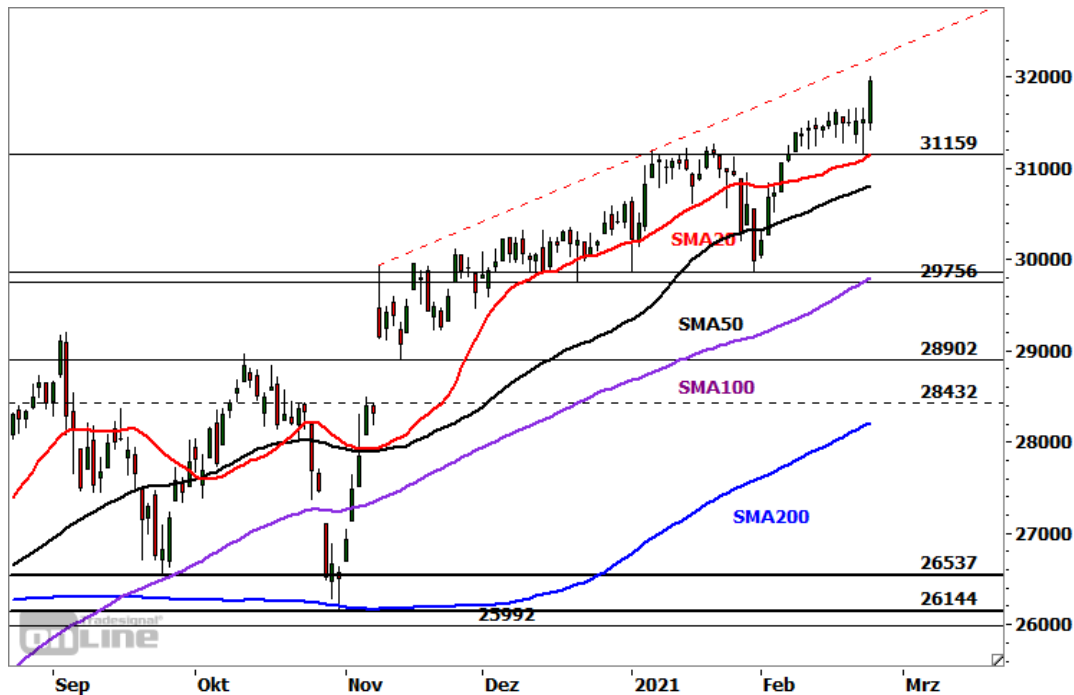
\*Indikativ

Die Darstellung der genannten Produkte erfolgt lediglich in Kurzform. Die maßgeblichen Produktinformationen stehen im Internet unter [www.sg-zertifikate.de](http://www.sg-zertifikate.de) zur Verfügung. Den Basisprospekt sowie die Endgültigen Bedingungen und die Basisinformationsblätter erhalten Sie bei Klick auf die WKN.

Sie sind im Begriff, ein komplexes Produkt zu erwerben, das nicht einfach ist und schwer zu verstehen sein kann. Bitte beachten Sie, dass bestimmte Produkte nur für kurzfristige Anlagezeiträume geeignet sind. Wir empfehlen Interessenten und potenziellen Anlegern den Basisprospekt und die Endgültigen Bedingungen zu lesen, bevor sie eine Anlageentscheidung treffen, um sich möglichst umfassend über die potenziellen Risiken und Chancen des Wertpapiers zu informieren, insbesondere um die potenziellen Risiken und Chancen der Entscheidung, in die Wertpapiere zu investieren, vollends zu verstehen. Die Billigung des Basisprospekts durch die Bundesanstalt für Finanzdienstleistungsaufsicht ist nicht als ihre Befürwortung der angebotenen Wertpapiere zu verstehen.

## DOW JONES INDUSTRIAL - AUSBRUCH AUF ALLZEITHOCH

Diese Analyse wurde am 25.02.2021 um 08:27 Uhr erstellt.



Datum: 24.02.2021; Quelle: tradesignalonline; Frühere Wertentwicklungen, Simulationen oder Prognosen sind kein verlässlicher Indikator für die künftige Wertentwicklung

Der Dow Jones Industrial bewegt sich in allen relevanten Zeitebenen in einem Aufwärtstrend. Der laufende mittelfristige Kursschub vom Oktober-Tief bei 26.144 Punkten beförderte den US-Leitindex aus 30 Werten bereits in der Spitze um rund 22 Prozent nach oben. Zuletzt hatte er nach der Markierung einer neuen Bestmarke eine mehrtägige Konsolidierungsphase durchlaufen. Diese seitwärts gerichtete Verschnaufpause konnte schließlich im gestrigen Handel mit einer langen bullischen Tageskerze aufgelöst werden. Dieses technische Anschlusskaufsignal ließ die Notierung bis auf ein neues Allzeithoch bei 31.962 Punkten ansteigen. Das nächste potenzielle Kursziel lautet 32.147-32.202 Punkte. An diesem Widerstandsbereich würde eine kurzfristige Konsolidierung nicht überraschen. Ein nachhaltiger Anstieg darüber per Tagesschluss würde mögliche Extensionsziele bei 32.657/32.688 Punkten und 33.906 Punkten in den Fokus rücken. Kurzfristig kritisch ist nun der Support bei 31.159 Punkten. Darunter wäre eine deutlichere Abwärtskorrektur in Richtung 29.756-30.100 Punkte oder 28.432-28.902 Punkte einzuplanen.

## Produktideen

	Faktor-Optionsschein	Faktor-Optionsschein
Typ	Long	Short
WKN	<u>SD0UR7</u>	<u>SD1CKB</u>
Laufzeit	open end	open end
Faktor	10	10
Preis*	21,16 EUR	2,79 EUR

\*Indikativ

Die Darstellung der genannten Produkte erfolgt lediglich in Kurzform. Die maßgeblichen Produktinformationen stehen im Internet unter [www.sg-zertifikate.de](http://www.sg-zertifikate.de) zur Verfügung. Den Basisprospekt sowie die Endgültigen Bedingungen und die Basisinformationsblätter erhalten Sie bei Klick auf die WKN.

Sie sind im Begriff, ein komplexes Produkt zu erwerben, das nicht einfach ist und schwer zu verstehen sein kann. Bitte beachten Sie, dass bestimmte Produkte nur für kurzfristige Anlagezeiträume geeignet sind. Wir empfehlen Interessenten und potenziellen Anlegern den Basisprospekt und die Endgültigen Bedingungen zu lesen, bevor sie eine Anlageentscheidung treffen, um sich möglichst umfassend über die potenziellen Risiken und Chancen des Wertpapiers zu informieren, insbesondere um die potenziellen Risiken und Chancen der Entscheidung, in die Wertpapiere zu investieren, vollends zu verstehen. Die Billigung des Basisprospekts durch die Bundesanstalt für Finanzdienstleistungsaufsicht ist nicht als ihre Befürwortung der angebotenen Wertpapiere zu verstehen.



## RECHTLICHE HINWEISE

---

Diese Information ist als Werbung im Sinne des Wertpapierhandelsgesetzes und der EU-Prospektverordnung anzusehen. Das heißt, sie genügt nicht allen Anforderungen für Finanzanalysen und für die Société Générale oder ihre Mitarbeiter besteht kein gesetzliches Verbot, vor Veröffentlichung der Information in den darin genannten Wertpapierprodukten zu handeln. Es handelt sich um die unveränderte Weitergabe eines Marktberichtes, einer Chart-Analyse, einer Marktidee bzw. einer sonstigen Marktinformation durch die Société Générale, welche von Ralf Fayad erstellt wurde. Für den Inhalt ist ausschließlich Ralf Fayad verantwortlich. Bezüglich weiterer Informationen sowie der Offenlegung möglicher Interessenkonflikte wird auf die Homepage von Ralf Fayad, Bucher Straße 74, 90408 Nürnberg verwiesen ([www.fayad-research.de/disclaimer](http://www.fayad-research.de/disclaimer)). Angaben in Bezug auf die Offenlegung möglicher Interessenkonflikte und Informationen zu vorherigen Empfehlungen finden Sie bitte unter folgendem Link. (Verlinkung: <https://www.ideas-daily.de/informationen/offenlegung>). Die in dieser Publikation enthaltenen Texte geben ausschließlich die Meinung oder Einschätzung von Ralf Fayad wieder, die nicht denen der Société Générale entsprechen müssen und daher abweichen können. Die Société Générale übernimmt für den Inhalt, die Richtigkeit, die Vollständigkeit und die Aktualität der Informationen keine Gewähr. Ralf Fayad unterliegt der Aufsicht der Bundesanstalt für Finanzdienstleistungsaufsicht. Die Société Générale unterliegt der Aufsicht der Autorité des marchés financiers (AMF) und der Europäischen Zentralbank (EZB). Die Société Générale Zweigniederlassung Frankfurt ist eine nach § 53b KWG regulierte unselbstständige Zweigniederlassung der Société Générale und unterliegt dementsprechend der lokalen Aufsicht der Bundesanstalt für Finanzdienstleistungsaufsicht (BaFin). Die Publikation stellt keine Anlageberatung oder Handlungsempfehlung in Bezug auf die genannten Finanzinstrumente seitens der Société Générale dar. Wertentwicklungen in der Vergangenheit sind kein verlässlicher Indikator für die künftige Wertentwicklung.

Das Datum und die Uhrzeit der erstmaligen Weitergabe der entsprechenden Inhalte wird in der Kopfzeile dieser Internetseite angegeben. Das Erstellungsdatum und der Zeitpunkt, zu dem die Erstellung des Marktberichtes, der Chart-Analyse und der Marktidee abgeschlossen wurde, wird jeweils in der entsprechenden Analyse angegeben.

Mögliche Interessenkonflikte: Die Offenlegung möglicher Interessenkonflikte der Société Générale, ihrer Tochtergesellschaften, verbundener Unternehmen (»Société Générale«) und Mitarbeiter in Bezug auf die Emittenten oder Finanzinstrumente, die in diesem Dokument analysiert werden, finden Sie unter:

[http://email.sgmarkets.com/content/resource/SGM\\_MAD2MAR\\_DISCLAIMER](http://email.sgmarkets.com/content/resource/SGM_MAD2MAR_DISCLAIMER)

Die Veröffentlichung der Interessenkonflikte erfolgte zum Ende des dem Veröffentlichungszeitpunkt dieses Dokuments vorangegangenen Monats. Bitte beachten Sie, dass eine Aktualisierung dieser Informationen bis zu 10 Tage nach dem Monatsende erfolgen kann.

Die genannten Finanzinstrumente werden lediglich in Kurzform beschrieben. Eine Anlageentscheidung sollte nur auf Grundlage der Informationen in den Endgültigen Bedingungen und den darin enthaltenen allein maßgeblichen vollständigen Emissionsbedingungen getroffen werden. Die Endgültigen Bedingungen sind im Zusammenhang mit dem jeweils zugehörigen Basisprospekt zu lesen und werden auf der Internetseite der Société Générale ([www.sg-zertifikate.de](http://www.sg-zertifikate.de)) veröffentlicht und von der Société Générale, Zweigniederlassung Frankfurt am Main, Neue Mainzer Straße 46-50, 60311