

AIRBUS-AKTIE IM AUFWIND

Diese Analyse wurde am 29.02.2024 um 08:47 Uhr erstellt.

Am **deutschen Aktienmarkt** bot sich zur Wochenmitte ein gemischtes Bild. Der **DAX** kletterte um 0,26 Prozent auf ein Allzeithoch bei 17.601 Punkten. **MDAX** und **TecDAX** verbuchten hingegen Verluste von 0,31 beziehungsweise 1,11 Prozent. In den drei Indizes gab es 41 Kursgewinner und 55 Verlierer. Das Abwärtsvolumen überwog mit 55 Prozent. Der Volatilitätsindex VDAX zog um 0,33 Punkte auf 12,88 Zähler an und stabilisierte sich damit im Bereich eines Mehrjahrestiefs. Stärkste Sektoren waren Industrie (+1,94%) und Automobile (+1,35%). Am schwächsten tendierten Technologiewerte (-3,82%) und Softwareaktien (-1,45%). **Airbus** haussierte an DAX-Spitze um 3,88 Prozent. Hier beflügelten eine Kurszielerhöhung seitens der Analysten der Citigroup sowie mehrere Berichte über neue Aufträge für Hubschrauber und Schmalrumpf-Flugzeuge.

An der **Wall Street** verabschiedete sich der **Dow Jones Industrial** 0,06 Prozent tiefer bei 38.949 Punkten aus dem Handel. Der technologielastrige **Nasdaq 100** gab um 0,54 Prozent auf 17.875 Zähler nach. An der NYSE schlossen 1.288 Werte im Plus und 1.542 im Minus. Das Abwärtsvolumen lag bei 56 Prozent. 163 neuen 52-Wochen-Hochs standen 35 Tiefs gegenüber. **EUR/USD** notierte gegen Ende des New Yorker Handels kaum verändert bei 1,0837 USD. Der **Bitcoin** haussierte um 6,20 Prozent auf ein Mehrjahreshoch bei 60.299 USD. Die **Rendite zehnjähriger US-Treasuries** sank um vier Basispunkte auf 4,27 Prozent. **Gold** handelte an der Comex wenig bewegt bei 2.043 USD. Der Preis für **WTI-Öl** sank nach einem deutlich stärker als erwarteten Anstieg der Lagerbestände um 0,63 Prozent auf 78,37 USD.

Die **asiatischen Aktienmärkte** präsentierten sich heute früh überwiegend von der freundlichen Seite. Der MSCI Asia Pacific Index handelte 0,31 Prozent fester bei 172,59 Punkten. Der chinesische CSI 300 (+1,02%) zeigte relative Stärke. Gegen den Trend neigte der koreanische Kospi (-0,45%) nach Gewinnmitnahmen zur Schwäche. Von der Makroseite enttäuschten **schwächer als erwartete Daten zur Industrieproduktion in Japan**. Diese fiel im Januar um 7,5 Prozent gegenüber dem Vorjahr und damit so deutlich wie zuletzt im Mai 2020. Die Konsensschätzung hatte auf ein Minus von 7,3 Prozent gelaftet. Die Aktie von **Alibaba** (-2,09%) stand in Hongkong nach der Senkung der Preise für Cloud-Dienste unter Druck. Das Papier von **Baidu** (-6,94%) litt unter schwachen Geschäftszahlen. Der S&P Future notierte zuletzt mit einem Aufschlag von 0,02 Prozent. Für den DAX wird gemäß der **vorbörslichen Indikation** (17.626) ein Handelsstart im Plus erwartet.

Heute richtet sich der Fokus von der Makroseite klar auf den **PCE-Preisindex** für Januar in den USA. Mit erhöhter Volatilität im Umfeld der Veröffentlichung um 14:30 Uhr ist zu rechnen. Daneben sind die deutschen **Verbraucherpreisdaten** für Februar sowie die wöchentlichen **Erstanträge auf Arbeitslosenhilfe** in den USA relevant. Unternehmensseitig gibt es Geschäftszahlen unter anderem von **Covestro**, **Beiersdorf** und **MTU**.

Produktideen

Airbus SE	Faktor-Optionsschein	Faktor-Optionsschein
Typ	Long	Short
WKN	<u>SB0CFY</u>	<u>SH079N</u>
Laufzeit	open end	open end
Faktor	4	4
Preis*	16,30 EUR	0,52 EUR

*Indikativ

Die Darstellung der genannten Produkte erfolgt lediglich in Kurzform. Die maßgeblichen Produktinformationen stehen im Internet unter www.sg-zertifikate.de zur Verfügung. Den Basisprospekt sowie die Endgültigen Bedingungen und die Basisinformationsblätter erhalten Sie bei Klick auf die WKN.

Sie sind im Begriff, ein komplexes Produkt zu erwerben, das nicht einfach ist und schwer zu verstehen sein kann. Bitte beachten Sie, dass bestimmte Produkte nur für kurzfristige Anlagezeiträume geeignet sind. Wir empfehlen Interessenten und potenziellen Anlegern den Basisprospekt und die Endgültigen Bedingungen zu lesen, bevor sie eine Anlageentscheidung treffen, um sich möglichst umfassend über die potenziellen Risiken und Chancen des Wertpapiers zu informieren, insbesondere um die potenziellen Risiken und Chancen der Entscheidung, in die Wertpapiere zu investieren, vollends zu verstehen. Die Billigung des Basisprospekts durch die Bundesanstalt für Finanzdienstleistungsaufsicht ist nicht als ihre Befürwortung der angebotenen Wertpapiere zu verstehen.

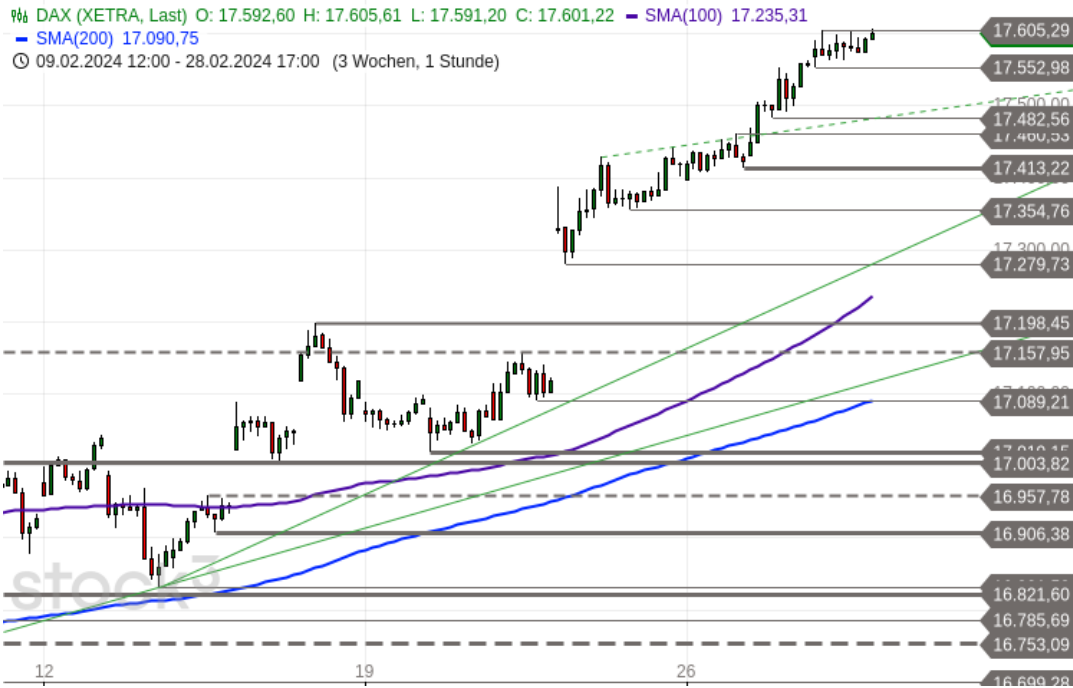
Informationen hinsichtlich der Offenlegung von Interessen und Interessenkonflikten sowie Angaben zu vorherigen Empfehlungen sind über die [Rechtlichen Hinweise](#) erhältlich.

Trading-Termine

Uhrzeit	Ereignis	Schätzg.
07:00	DE: SMA Solar Technology, Jahresergebnis	-
07:00	BE: Anheuser-Busch Inbev, Jahresergebnis	-
07:00	DE: Covestro, Jahresergebnis	-
07:00	DE: Kion Group, Jahresergebnis	-
07:00	DE: Aareal Bank, Jahresergebnis	-
07:15	FR: Air France-KLM, Jahresergebnis	-
07:30	AT: Erste Group Bank, Jahresergebnis	-
07:30	DE: Aixtron, Jahresergebnis	-
07:30	DE: Befesa, Jahresergebnis	-
07:30	DE: Beiersdorf, Jahresergebnis	-
08:00	DE: MTU Aero Engines, Jahresergebnis	-
08:00	DE: Villeroy & Boch, Jahresergebnis	-
08:00	GB: London Stock Exchange, Jahresergebnis	-
09:55	DE: Arbeitsmarktdaten Februar	+10.000/5,8%
14:00	DE: Verbraucherpreise Februar	-
14:30	US: Erstanträge Arbeitslosenhilfe (Woche)	210.000
14:30	US: Persönliche Ausgaben/Einkommen Januar	+0,2%/+0,3%
14:30	US: PCE-Preisindex Kernrate Januar	+0,4% gg Vm
15:45	US: Einkaufsmanagerindex Chicago Februar	48,0
18:05	FR: Saint-Gobain, Jahresergebnis	-
N/A	DE: SAP, Geschäftsbericht	-
N/A	DE: Patrizia, Jahresergebnis	-
N/A	DE: Schott Pharma, Ergebnis 1Q	-

DAX - RANGE IM FOKUS

Diese Analyse wurde am 29.02.2024 um 08:20 Uhr erstellt.



Datum: 28.02.2024; Quelle: stock3; Frühere Wertentwicklungen, Simulationen oder Prognosen sind kein verlässlicher Indikator für die künftige Wertentwicklung

Der **DAX** ging gestern nach einer freundlichen Eröffnung unterhalb eines **neuen Rekordhochs bei 17.605** Punkten und oberhalb eines Tagestiefs bei 17.553 Punkten in eine **Seitwärtsbewegung** über. Mit 17.601 Punkten schloss er in unmittelbarer Rufweite zur oberen Begrenzung der etablierten Trading-Range.

Nächste Unterstützungen:

- 17.573-17.579
- 17.553
- 17.537

Nächste Widerstände:

- 17.605/17.606
- 17.647/17.662
- 17.702

Der **Weg des geringsten Widerstands** bleibt aus der preislichen Sicht **aufwärtsgerichtet**. Potenzielle **Belastungsfaktoren** stellen weiterhin die überhitzten markttechnischen Indikatoren, das Anlegersentiment, die überkauften Marktbreiteindikatoren sowie die negative Saisonalität dar. Das **Risiko einer ausgeprägten Konsolidierung oder Korrektur** bleibt entsprechend erhöht. Ein Ausbruch aus der gestrigen Range auf der Oberseite würde ein bullisches Anschlussignal mit nächsten potenziellen Zielen bei 17.647/17.662 Punkten und 17.702 Punkten liefern. Unterstützt ist der Index heute als Nächstes bei 17.573-17.579 Punkten und

17.553 Punkten. Darunter käme es zu einer leichten Eintrübung des ganz kurzfristigen Chartbildes mit Abwärtsrisiken in Richtung zunächst 17.537 Punkte und 17.483-17.523 Punkte.

PRODUKTIDEEN

Long Strategien

	Unlimited Turbo	BEST Turbo	Faktor
Typ	Call	Call	Long
WKN	<u>SV238E</u>	<u>SU3NM2</u>	<u>SH31UU</u>
Laufzeit	open end	open end	open end
Basispreis	14.138,2767 P.	16.324,6362 P.	-
Barriere	14.424,3731 P.	16.324,6362 P.	-
Hebel/Faktor*	5,1	13,7	10
Preis*	34,67 EUR	12,85 EUR	3,10 EUR

Short Strategien

	Unlimited Turbo	BEST Turbo	Faktor
Typ	Put	Put	Short
WKN	<u>SU32F4</u>	<u>SF6V45</u>	<u>SW1RK3</u>
Laufzeit	open end	open end	open end
Basispreis	20.560,8695 P.	18.733,8564 P.	-
Barriere	20.140,0000 P.	18.733,8564 P.	-
Hebel/Faktor*	6,0	15,4	10
Preis*	29,62 EUR	11,51 EUR	3,65 EUR

*Indikativ

Die Darstellung der genannten Produkte erfolgt lediglich in Kurzform. Die maßgeblichen Produktinformationen stehen im Internet unter www.sg-zertifikate.de zur Verfügung. Den Basisprospekt sowie die Endgültigen Bedingungen und die Basisinformationsblätter erhalten Sie bei Klick auf die WKN.

Sie sind im Begriff, ein komplexes Produkt zu erwerben, das nicht einfach ist und schwer zu verstehen sein kann. Bitte beachten Sie, dass bestimmte Produkte nur für kurzfristige Anlagezeiträume geeignet sind. Wir empfehlen Interessenten und potenziellen Anlegern den Basisprospekt und die Endgültigen Bedingungen zu lesen, bevor sie eine Anlageentscheidung treffen, um sich möglichst umfassend über die potenziellen Risiken und Chancen des Wertpapiers zu informieren, insbesondere um die potenziellen Risiken und Chancen der Entscheidung, in die Wertpapiere zu investieren, vollends zu verstehen. Die Billigung des Basisprospekts durch die Bundesanstalt für Finanzdienstleistungsaufsicht ist nicht als ihre Befürwortung der angebotenen Wertpapiere zu verstehen.

Informationen hinsichtlich der Offenlegung von Interessen und Interessenkonflikten sowie Angaben zu vorherigen Empfehlungen sind über die [Rechtlichen Hinweise](#) erhältlich.

MERCEDES-BENZ - BULLEN AM RUDER

Diese Analyse wurde am 29.02.2024 um 07:38 Uhr erstellt.



Datum: 28.02.2024; Quelle: stock3; Frühere Wertentwicklungen, Simulationen oder Prognosen sind kein verlässlicher Indikator für die künftige Wertentwicklung

Die Aktie der **Mercedes-Benz Group** (WKN: 710000) – ehemals Daimler – hatte oberhalb des im Juli 2022 gesehenen Tiefs bei 50,19 EUR einen mehrmonatigen Doppelboden ausgebildet und war nachfolgend bis auf im Juni 2023 gesehene 76,10 EUR geklettert. Die darunter etablierte Handelsspanne verließ sie im Oktober und rutschte bis auf 55,08 EUR. Dort meldeten sich die Bullen Ende Oktober im Dunstkreis des 78,6%-Fibonacci-Retracements zurück. Im Rahmen der zweiten **impulsiven Aufwärtswelle vom Januar-Tief** gelang der **Bruch der korrektiven Abwärtstrendlinie** und die **nachhaltige Überwindung aller relevanten gleitenden Durchschnittslinien**. Die **Volumenindikatoren** liefern ebenfalls ein bullisches Bild. Im gestrigen Handel verzeichnete das Papier ein **6-Monats-Hoch bei 73,49 EUR**. Im charttechnischen Fokus als mögliche nächste Ziele und Hürden stehen die Zonen 73,98-74,47 EUR und 75,41-76,10 EUR. Die signifikante Überwindung der letztgenannten Barriere würde das langfristige Chartbild weiter aufhellen und fortgesetzte Kursavancen in Richtung zunächst 77,90 EUR und 80,43/80,65 EUR nahelegen. Nächste Supportbereiche lauten 72,92 EUR, 71,36 EUR und 70,36/70,77 EUR. Darunter wäre ein Schließen der Aufwärtzlücke vom 22. Februar bei 68,66 EUR einzuplanen. Zu einer Eintrübung des übergeordneten Chartbildes käme es erst unterhalb der Unterstützungszone bei 64,98-66,45 EUR.

Produktideen

	Faktor-Optionsschein	Faktor-Optionsschein
Typ	Long	Short
WKN	SD2YBH	SQ4K4R
Laufzeit	open end	open end
Faktor	4	4
Preis*	14,96 EUR	2,01 EUR

*Indikativ

Die Darstellung der genannten Produkte erfolgt lediglich in Kurzform. Die maßgeblichen Produktinformationen stehen im Internet unter www.sg-zertifikate.de zur Verfügung. Den Basisprospekt sowie die Endgültigen Bedingungen und die Basisinformationsblätter erhalten Sie bei Klick auf die WKN.

Sie sind im Begriff, ein komplexes Produkt zu erwerben, das nicht einfach ist und schwer zu verstehen sein kann. Bitte beachten Sie, dass bestimmte Produkte nur für kurzfristige Anlagezeiträume geeignet sind. Wir empfehlen Interessenten und potenziellen Anlegern den Basisprospekt und die Endgültigen Bedingungen zu lesen, bevor sie eine Anlageentscheidung treffen, um sich möglichst umfassend über die potenziellen Risiken und Chancen des Wertpapiers zu informieren, insbesondere um die potenziellen Risiken und Chancen der Entscheidung, in die Wertpapiere zu investieren, vollends zu verstehen. Die Billigung des Basisprospekts durch die Bundesanstalt für Finanzdienstleistungsaufsicht ist nicht als ihre Befürwortung der angebotenen Wertpapiere zu verstehen.

Informationen hinsichtlich der Offenlegung von Interessen und Interessenkonflikten sowie Angaben zu vorherigen Empfehlungen sind über die [Rechtlichen Hinweise](#) erhältlich.

RECHTLICHE HINWEISE

Diese Information ist als Werbung im Sinne des Wertpapierhandelsgesetzes und der EU-Prospektverordnung anzusehen. Das heißt, sie genügt nicht allen Anforderungen für Finanzanalysen und für die Société Générale oder ihre Mitarbeiter besteht kein gesetzliches Verbot, vor Veröffentlichung der Information in den darin genannten Wertpapierprodukten zu handeln. Es handelt sich um die unveränderte Weitergabe eines Marktberichtes, einer Chart-Analyse, einer Marktidee bzw. einer sonstigen Marktinformation durch die Société Générale, welche von Ralf Fayad erstellt wurde. Für den Inhalt ist ausschließlich Ralf Fayad verantwortlich. Bezüglich weiterer Informationen sowie der Offenlegung möglicher Interessenkonflikte wird auf die Homepage von Ralf Fayad, Bucher Straße 74, 90408 Nürnberg verwiesen (www.fayad-research.de/disclaimer). Angaben in Bezug auf die Offenlegung möglicher Interessenkonflikte und Informationen zu vorherigen Empfehlungen finden Sie bitte unter folgendem Link. (Verlinkung: <https://www.ideas-daily.de/informationen/offenlegung>). Die in dieser Publikation enthaltenen Texte geben ausschließlich die Meinung oder Einschätzung von Ralf Fayad wieder, die nicht denen der Société Générale entsprechen müssen und daher abweichen können. Die Société Générale übernimmt für den Inhalt, die Richtigkeit, die Vollständigkeit und die Aktualität der Informationen keine Gewähr. Ralf Fayad unterliegt der Aufsicht der Bundesanstalt für Finanzdienstleistungsaufsicht. Die Société Générale unterliegt der Aufsicht der Autorité des marchés financiers (AMF) und der Europäischen Zentralbank (EZB). Die Société Générale Zweigniederlassung Frankfurt ist eine nach § 53b KWG regulierte unselbstständige Zweigniederlassung der Société Générale und unterliegt dementsprechend der lokalen Aufsicht der Bundesanstalt für Finanzdienstleistungsaufsicht (BaFin). Die Publikation stellt keine Anlageberatung oder Handlungsempfehlung in Bezug auf die genannten Finanzinstrumente seitens der Société Générale dar. Wertentwicklungen in der Vergangenheit sind kein verlässlicher Indikator für die künftige Wertentwicklung.

Das Datum und die Uhrzeit der erstmaligen Weitergabe der entsprechenden Inhalte wird in der Kopfzeile dieser Internetseite angegeben. Das Erstellungsdatum und der Zeitpunkt, zu dem die Erstellung des Marktberichtes, der Chart-Analyse und der Marktidee abgeschlossen wurde, wird jeweils in der entsprechenden Analyse angegeben.

Mögliche Interessenkonflikte: Die Offenlegung möglicher Interessenkonflikte der Société Générale, ihrer Tochtergesellschaften, verbundener Unternehmen («Société Générale») und Mitarbeiter in Bezug auf die Emittenten oder Finanzinstrumente, die in diesem Dokument analysiert werden, finden Sie unter: https://content.sgmmarkets.com/sgm_mad2mar_disclaimer

Die Veröffentlichung der Interessenkonflikte erfolgte zum Ende des dem Veröffentlichungszeitpunkt dieses Dokuments vorangegangenen Monats. Bitte beachten Sie, dass eine Aktualisierung dieser Informationen bis zu 10 Tage nach dem Monatsende erfolgen kann.

Die genannten Finanzinstrumente werden lediglich in Kurzform beschrieben. Eine Anlageentscheidung sollte nur auf Grundlage der Informationen in den Endgültigen Bedingungen und den darin enthaltenen allein maßgeblichen vollständigen Emissionsbedingungen getroffen werden. Die Endgültigen Bedingungen sind im Zusammenhang mit dem jeweils zugehörigen Basisprospekt zu lesen und werden auf der Internetseite der Société Générale (www.sg-zertifikate.de) veröffentlicht und von der Société Générale, Zweigniederlassung Frankfurt am Main, Neue Mainzer Straße 46-50, 60311 Frankfurt am Main, oder von den Finanzintermediären, die die Finanzinstrumente platzieren oder verkaufen, auf Verlangen in Papierform kostenlos zur Verfügung gestellt.

Beschwerden können in Textform (zum Beispiel per Brief oder E-Mail) an die Société Générale unter folgender Anschrift gerichtet werden: Société Générale, Niederlassung Frankfurt, Derivatives Public Distribution, Neue Mainzer Straße 46–50, 60311 Frankfurt am Main oder per E-Mail an <mailto:service.zertifikate@sgcib.com> eingereicht werden. Weitere Informationen zum Beschwerdemanagement erhalten Sie unter www.sg-zertifikate.de/beschwerden.