

VOLKSWAGEN-AKTIE NACH ZAHLEN GESUCHT

Diese Analyse wurde am 01.03.2021 um 08:17 Uhr erstellt.

Am deutschen Aktienmarkt überwogen zum Wochenschluss nach einem nervösen Geschäft die negativen Vorzeichen. Anhaltende Zinsängste wirkten als Belastungsfaktor. Derweil stützten Aussagen aus den Reihen der Notenbanken, dass die Geldpolitik noch lange locker bleiben werde. Der DAX büßte nach zwischenzeitlich deutlicheren Abgaben am Ende noch 0,67 Prozent ein und notierte bei 13.786 Punkten. Auf Wochensicht verlor der Leitindex damit 1,48 Prozent. MDAX und TecDAX verloren am Berichtstag 1,16 und 0,64 Prozent. In den drei genannten Indizes gab es 17 Gewinner und 80 Verlierer. Das Abwärtsvolumen lag bei 61 Prozent. Gegen den Trend fest präsentierten sich die Sektoren Technologie, Automobile und Telekommunikation. Deutlich unter Druck standen hingegen vor allem die zuletzt gut gelaufenen Banken. Volkswagen gewann als zweitstärkster Wert im DAX 1,13 Prozent hinzu. Der Automobilkonzern hatte im Rahmen der Bilanzvorlage angekündigt, die Dividende stabil zu halten. Zudem lieferten die Wolfsburger einen optimistischen Ausblick für das laufende Jahr ab.

An der Wall Street bot sich ein uneinheitliches Bild. Der Dow Jones Industrial gab zur Schlussglocke um 1,49 Prozent nach auf 30.932 Punkte. Für den technologielastrigen Nasdaq 100 ging es hingegen um 0,63 Prozent nach oben auf 12.909 Zähler. 57 Prozent der Werte an der NYSE wiesen negative Vorzeichen aus. Das Abwärtsvolumen dominierte klar mit 74 Prozent. 58 neuen 52-Wochen-Hochs standen 65 neue Tiefs gegenüber. Mit Blick auf die Sektorenperformance konnten lediglich Technologiewerte, zyklische Konsumwerte und Kommunikationsdienstleister zulegen. Deutlich abwärts tendierten derweil die zuletzt stark nachgefragten Energiewerte und Finanztitel.

Die asiatischen Aktienmärkte präsentierten sich heute früh auf breiter Front von der freundlichen Seite. Stützend wirkte die Stabilisierung im Bereich der Anleihemärkte. Der MSCI Asia Pacific Index handelte 1,23 Prozent fester bei 209,11 Punkten. Besonders deutliche Aufschläge sah der Nikkei 225. Der japanische Einkaufsmanagerindex für das verarbeitende Gewerbe stieg auf den höchsten Stand seit 2018. Die Börsen in Korea und Taiwan blieben feiertagsbedingt geschlossen. Der S&P Future notierte 0,82 Prozent fester. Für den DAX wird gemäß der vorbörslichen Indikation (13.890) ein positiver Handelsstart erwartet.

Heute richtet sich der Blick von der Makroseite auf die Industrie-Einkaufsmanagerindizes aus Deutschland, der Eurozone, Großbritannien und den USA. Unternehmensseitig gibt es Geschäftszahlen unter anderem von q.beyond und Global Fashion Group. Die Aktie von Hypoport steht zudem aufgrund der nach Börsenschluss am Freitag veröffentlichten Jahreszahlen für das Geschäftsjahr 2020 im Fokus. Im nachbörslichen Handel gab die Notierung des Finanzdienstleisters um rund 10 Prozent nach.

Produktideen

Volkswagen (Vz)	Faktor-Optionsschein	Faktor-Optionsschein
Typ	Long	Short
WKN	<u>SB0CHN</u>	<u>SR8WF3</u>
Laufzeit	open end	open end
Faktor	4	4
Preis*	15,42 EUR	1,31 EUR

*Indikativ

Die Darstellung der genannten Produkte erfolgt lediglich in Kurzform. Die maßgeblichen Produktinformationen stehen im Internet unter www.sg-zertifikate.de zur Verfügung. Den Basisprospekt sowie die Endgültigen Bedingungen und die Basisinformationsblätter erhalten Sie bei Klick auf die WKN.

Sie sind im Begriff, ein komplexes Produkt zu erwerben, das nicht einfach ist und schwer zu verstehen sein kann. Bitte beachten Sie, dass bestimmte Produkte nur für kurzfristige Anlagezeiträume geeignet sind. Wir empfehlen Interessenten und potenziellen Anlegern den Basisprospekt und die Endgültigen Bedingungen zu lesen, bevor sie eine Anlageentscheidung treffen, um sich möglichst umfassend über die potenziellen Risiken und Chancen des Wertpapiers zu informieren, insbesondere um die potenziellen Risiken und Chancen der Entscheidung, in die Wertpapiere zu investieren, vollends zu verstehen. Die Billigung des Basisprospekts durch die Bundesanstalt für Finanzdienstleistungsaufsicht ist nicht als ihre Befürwortung der angebotenen Wertpapiere zu verstehen.

Indexstände

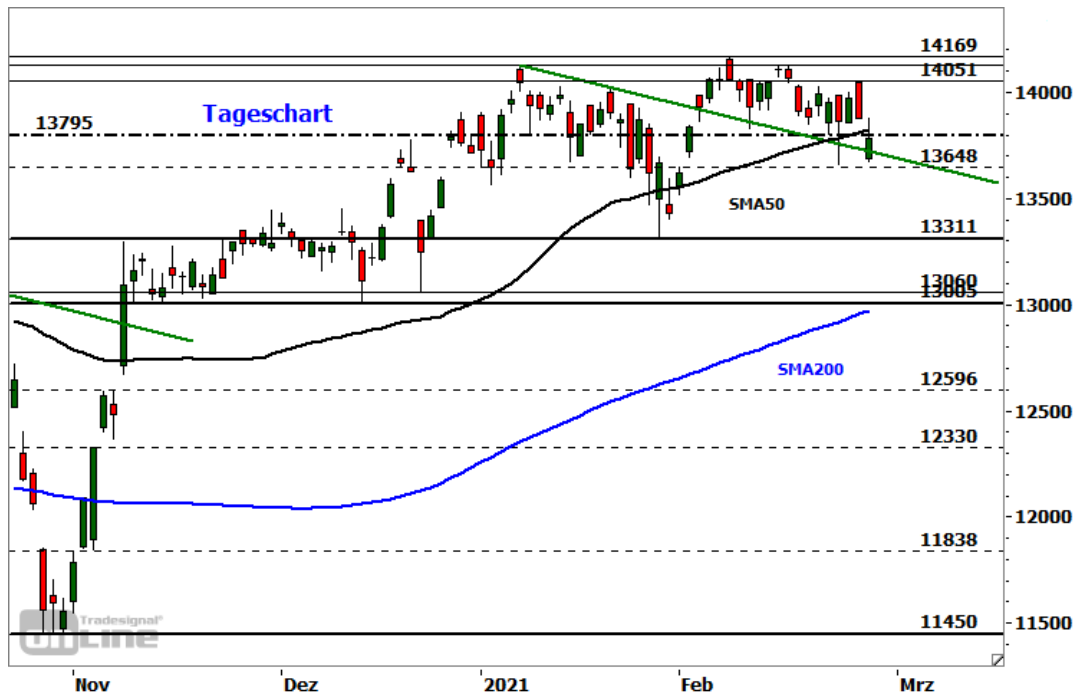
Indizes	Letzter Schlusskurs	Veränderung absolut	Zum Vortag prozentual
Aktienmärkte weltweit			
DAX30	13.786,29	-93,04	-0,67%
MDAX	31.270,86	-370,00	-1,16%
TecDAX	3.346,40	-21,82	-0,64%
EURO STOXX 50	3.636,44	-48,84	-1,32%
Dow Jones	30.932,37	-469,64	-1,49%
Nasdaq 100	12.909,44	+81,13	+0,63%
S&P 500	3.811,15	-18,19	-0,47%
Nikkei 225	29.663,50	+697,49	+2,41%
Währungen			
EUR/USD	1,2071	-0,0100	-0,82%
EUR/JPY	128,45	-0,83	-0,64%
EUR/GBP	0,8634	-0,0032	-0,37%
EUR/CHF	1,0964	-0,0048	-0,43%
USD/JPY	106,49	+0,31	+0,29%
GBP/USD	1,3921	-0,0085	-0,61%
AUD/USD	0,7669	-0,0175	-2,22%
Rohstoffe			
Öl (Brent)	64,42 USD	-1,69	-2,56%
Öl (WTI)	61,50 USD	-2,03	-3,20%
Gold (Comex)	1.728,80 USD	-46,60	-2,62%
Silber (Comex)	26,40 USD	-1,24	-4,47%
Kupfer (Comex)	4,0945 USD	-0,1715	-4,02%
Bund Future	173,89 EUR	+1,57	+0,91%

Trading-Termine

Uhrzeit	Ereignis	Schätzg.
07:30	DE: q.beyond, Jahresergebnis	–
08:00	LU: Global Fashion Group, Ergebnis 4Q	–
09:55	DE: Einkaufsmanagerindex Industrie Februar	60,6
10:00	EU: Einkaufsmanagerindex Industrie Februar	57,7
10:30	GB: Einkaufsmanagerindex Industrie Februar	53,2
14:00	DE: Verbraucherpreise Februar	+1,2% gg Vj
15:45	EU: EZB, Monatsbericht Februar	–
16:00	US: ISM-Index Industrie Februar	58,7
16:00	US: Bauausgaben Januar	+0,7% gg Vm

DAX - SCHNÄPPCHENJÄGER GREIFEN ZU

Diese Analyse wurde am 01.03.2021 um 08:20 Uhr erstellt.



Datum: 26.02.2021; Quelle: tradesignalonline; Frühere Wertentwicklungen, Simulationen oder Prognosen sind kein verlässlicher Indikator für die künftige Wertentwicklung

Der DAX eröffnete am Freitag deutlich schwächer und riss dabei eine Kurslücke. Knapp oberhalb des am Dienstag markierten Korrekturtiefs meldeten sich jedoch bei 13.673 Punkten die Schnäppchenjäger zu Wort und initiierten mit ihren Käufen eine dynamische Erholungsrally, die zum Schließen der Kurslücke bei 13.879 Punkten führte. Ausgehend vom Tageshoch bei 13.881 Punkten, startete ein dreiwelliger Rücksetzer, der bis zum Schluss andauerte. Der Index verabschiedete sich bei 13.786 Punkten aus dem Handel.

Nächste Unterstützungen:

- 13.737
- 13.639-13.673
- 13.566

Nächste Widerstände:

- 13.825
- 13.909-13.955
- 13.995

Um eine deutliche Eintrübung der charttechnischen Ausgangslage im mittelfristigen Zeitfenster zu vermeiden, bedarf es einer zeitnahen Rückeroberung der am Freitag verletzten und weiterhin steigenden 50-Tage-Linie bei aktuell 13.825 Punkten per Tagesschluss. Mit Blick auf den Intradaychart lassen sich für heute relevante Widerstandszonen bei 13.857-13.881 Punkten und 13.909-13.955 Punkten ausmachen. Darüber käme es zu einer leichten Aufhellung des kurzfristigen

Chartbildes. Zur Generierung eines bullischen Anschlusssignals bedarf es weiterhin einer Überwindung der Hürde bei derzeit 14.051/14.074 Punkten, wo sich unter anderem die korrektive Abwärtstrendlinie vom Rekordhoch befindet. Nächste Unterstützungen lauten 13.737 Punkte und 13.639-13.673 Punkte. Die signifikante Verletzung der letztgenannten Zone würde den charttechnischen Fokus auf das Januar-Tief bei 13.311 Punkten als mögliches Ziel der laufenden Abwärtskorrektur richten. Zwischenebenen lauten dann 13.566 Punkte und 13.404 Punkte.

PRODUKTIDEEN

Long Strategien

	Unlimited Turbo	BEST Turbo	Faktor
Typ	Call	Call	Long
WKN	<u>SB7U0E</u>	<u>SD9BF8</u>	<u>SB2957</u>
Laufzeit	open end	open end	open end
Basispreis	12.523,2715 P.	13.179,44 P.	–
Barriere	12.810,0000 P.	13.179,44 P.	–
Hebel/Faktor*	10,7	20,4	10
Preis*	12,77 EUR	6,55 EUR	5,05 EUR

Short Strategien

	Unlimited Turbo	BEST Turbo	Faktor
Typ	Put	Put	Short
WKN	<u>SB7D4W</u>	<u>SD9KYK</u>	<u>SB293M</u>
Laufzeit	open end	open end	open end
Basispreis	15.375,4531 P.	14.339,10 P.	–
Barriere	15.020,0000 P.	14.339,10 P.	–
Hebel/Faktor*	8,8	24,6	10
Preis*	15,85 EUR	5,79 EUR	1,38 EUR

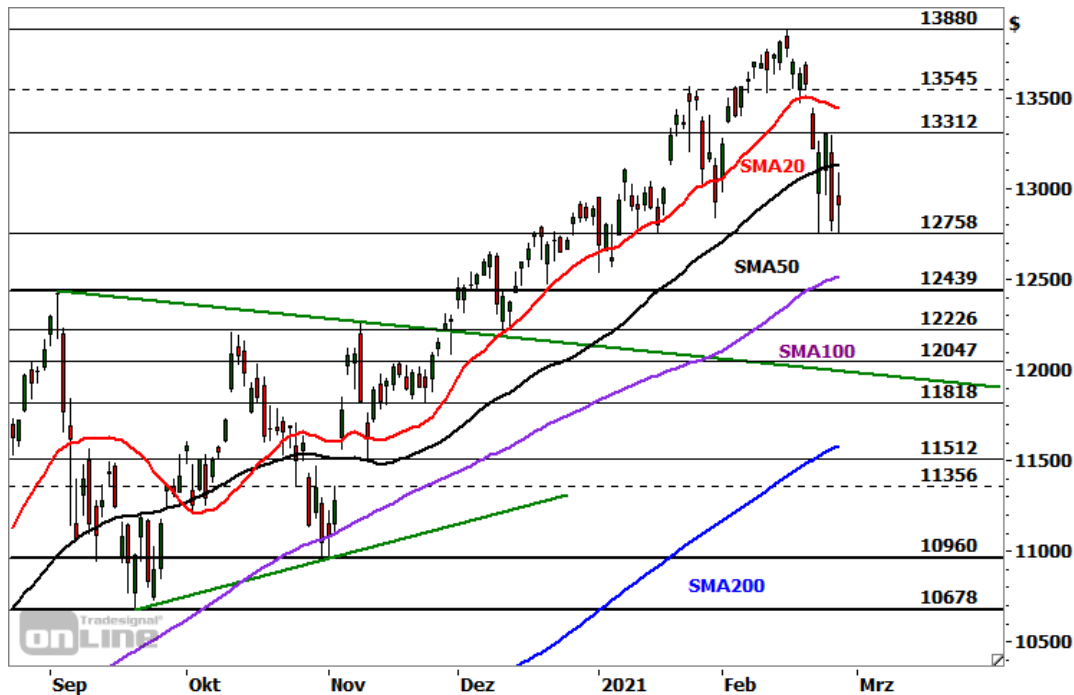
*Indikativ

Die Darstellung der genannten Produkte erfolgt lediglich in Kurzform. Die maßgeblichen Produktinformationen stehen im Internet unter www.sg-zertifikate.de zur Verfügung. Den Basisprospekt sowie die Endgültigen Bedingungen und die Basisinformationsblätter erhalten Sie bei Klick auf die WKN.

Sie sind im Begriff, ein komplexes Produkt zu erwerben, das nicht einfach ist und schwer zu verstehen sein kann. Bitte beachten Sie, dass bestimmte Produkte nur für kurzfristige Anlagezeiträume geeignet sind. Wir empfehlen Interessenten und potenziellen Anlegern den Basisprospekt und die Endgültigen Bedingungen zu lesen, bevor sie eine Anlageentscheidung treffen, um sich möglichst umfassend über die potenziellen Risiken und Chancen des Wertpapiers zu informieren, insbesondere um die potenziellen Risiken und Chancen der Entscheidung, in die Wertpapiere zu investieren, vollends zu verstehen. Die Billigung des Basisprospekts durch die Bundesanstalt für Finanzdienstleistungsaufsicht ist nicht als ihre Befürwortung der angebotenen Wertpapiere zu verstehen.

NASDAQ 100 - HÄLT DER SUPPORT?

Diese Analyse wurde am 01.03.2021 um 08:18 Uhr erstellt.



Datum: 26.02.2021; Quelle: tradesignalonline; Frühere Wertentwicklungen, Simulationen oder Prognosen sind kein verlässlicher Indikator für die künftige Wertentwicklung

Der Nasdaq 100 hatte nach dem Corona-Crash-Tief im März vergangenen Jahres bei 6.772 Punkten eine V-förmige Rallye gestartet. Im Juni gelang dem technologieelastigen Index die Überwindung des aus dem Februar stammenden Rekordhochs bei 9.737 Punkten und damit die Bestätigung des langfristigen Haussetrends. Zuletzt hatte er vor rund zwei Wochen ein Allzeithoch bei 13.880 Punkten markiert. Seither befindet er sich im Korrekturmodus und verbilligte sich in der Spitze um rund 8 Prozent. Aktuell versucht er sich im Bereich des Supports bei 12.758 Punkten zu stabilisieren. Die auf dieser Zone am Freitag geformte Spinning-Top-Kerze im Tageschart signalisiert ein kurzfristiges Patt zwischen Bullen und Bären. Nächste Hürden lassen sich bei 13.090-13.187 Punkten und 13.312 Punkten ausmachen. Darüber wäre ein Test der kurzfristig kritischen Widerstandszone bei 13.446-13.545 Punkten zu erwarten. Erst oberhalb der letztgenannten Zone entstünde ein erstes Indiz für eine mögliche unmittelbare Fortsetzung des übergeordneten Aufwärtstrends. Ein Rutsch unter den aktuellen Support bei 12.758 Punkten wäre hingegen als bearishes Anschlussignal zu werten. Eine Ausdehnung der laufenden Korrektur in Richtung zunächst 12.439-12.537 Punkte würde in diesem Fall wahrscheinlich. Darunter befinden sich mögliche Auffangregionen bei 12.226 Punkten, 11.818 Punkten und 11.512-11.582 Punkten.

Produktideen

	BEST Turbo	BEST Turbo
Typ	Call	Put
WKN	<u>SB7T49</u>	<u>SD9VPH</u>
Laufzeit	open end	open end
Basispreis	11.400,90	14.287,43
Barriere	11.400,90	14.287,43
Hebel	8,1	9,6
Preis*	12,75 EUR	11,71 EUR

*Indikativ

Die Darstellung der genannten Produkte erfolgt lediglich in Kurzform. Die maßgeblichen Produktinformationen stehen im Internet unter www.sg-zertifikate.de zur Verfügung. Den Basisprospekt sowie die Endgültigen Bedingungen und die Basisinformationsblätter erhalten Sie bei Klick auf die WKN.

Sie sind im Begriff, ein komplexes Produkt zu erwerben, das nicht einfach ist und schwer zu verstehen sein kann. Bitte beachten Sie, dass bestimmte Produkte nur für kurzfristige Anlagezeiträume geeignet sind. Wir empfehlen Interessenten und potenziellen Anlegern den Basisprospekt und die Endgültigen Bedingungen zu lesen, bevor sie eine Anlageentscheidung treffen, um sich möglichst umfassend über die potenziellen Risiken und Chancen des Wertpapiers zu informieren, insbesondere um die potenziellen Risiken und Chancen der Entscheidung, in die Wertpapiere zu investieren, vollends zu verstehen. Die Billigung des Basisprospekts durch die Bundesanstalt für Finanzdienstleistungsaufsicht ist nicht als ihre Befürwortung der angebotenen Wertpapiere zu verstehen.

RECHTLICHE HINWEISE

Diese Information ist als Werbung im Sinne des Wertpapierhandelsgesetzes und der EU-Prospektverordnung anzusehen. Das heißt, sie genügt nicht allen Anforderungen für Finanzanalysen und für die Société Générale oder ihre Mitarbeiter besteht kein gesetzliches Verbot, vor Veröffentlichung der Information in den darin genannten Wertpapierprodukten zu handeln. Es handelt sich um die unveränderte Weitergabe eines Marktberichtes, einer Chart-Analyse, einer Marktidee bzw. einer sonstigen Marktinformation durch die Société Générale, welche von Ralf Fayad erstellt wurde. Für den Inhalt ist ausschließlich Ralf Fayad verantwortlich. Bezüglich weiterer Informationen sowie der Offenlegung möglicher Interessenkonflikte wird auf die Homepage von Ralf Fayad, Bucher Straße 74, 90408 Nürnberg verwiesen (www.fayad-research.de/disclaimer). Angaben in Bezug auf die Offenlegung möglicher Interessenkonflikte und Informationen zu vorherigen Empfehlungen finden Sie bitte unter folgendem Link. (Verlinkung: <https://www.ideas-daily.de/informationen/offenlegung>). Die in dieser Publikation enthaltenen Texte geben ausschließlich die Meinung oder Einschätzung von Ralf Fayad wieder, die nicht denen der Société Générale entsprechen müssen und daher abweichen können. Die Société Générale übernimmt für den Inhalt, die Richtigkeit, die Vollständigkeit und die Aktualität der Informationen keine Gewähr. Ralf Fayad unterliegt der Aufsicht der Bundesanstalt für Finanzdienstleistungsaufsicht. Die Société Générale unterliegt der Aufsicht der Autorité des marchés financiers (AMF) und der Europäischen Zentralbank (EZB). Die Société Générale Zweigniederlassung Frankfurt ist eine nach § 53b KWG regulierte unselbstständige Zweigniederlassung der Société Générale und unterliegt dementsprechend der lokalen Aufsicht der Bundesanstalt für Finanzdienstleistungsaufsicht (BaFin). Die Publikation stellt keine Anlageberatung oder Handlungsempfehlung in Bezug auf die genannten Finanzinstrumente seitens der Société Générale dar. Wertentwicklungen in der Vergangenheit sind kein verlässlicher Indikator für die künftige Wertentwicklung.

Das Datum und die Uhrzeit der erstmaligen Weitergabe der entsprechenden Inhalte wird in der Kopfzeile dieser Internetseite angegeben. Das Erstellungsdatum und der Zeitpunkt, zu dem die Erstellung des Marktberichtes, der Chart-Analyse und der Marktidee abgeschlossen wurde, wird jeweils in der entsprechenden Analyse angegeben.

Mögliche Interessenkonflikte: Die Offenlegung möglicher Interessenkonflikte der Société Générale, ihrer Tochtergesellschaften, verbundener Unternehmen (»Société Générale«) und Mitarbeiter in Bezug auf die Emittenten oder Finanzinstrumente, die in diesem Dokument analysiert werden, finden Sie unter:

http://email.sgmarkets.com/content/resource/SGM_MAD2MAR_DISCLAIMER

Die Veröffentlichung der Interessenkonflikte erfolgte zum Ende des dem Veröffentlichungszeitpunkt dieses Dokuments vorangegangenen Monats. Bitte beachten Sie, dass eine Aktualisierung dieser Informationen bis zu 10 Tage nach dem Monatsende erfolgen kann.

Die genannten Finanzinstrumente werden lediglich in Kurzform beschrieben. Eine Anlageentscheidung sollte nur auf Grundlage der Informationen in den Endgültigen Bedingungen und den darin enthaltenen allein maßgeblichen vollständigen Emissionsbedingungen getroffen werden. Die Endgültigen Bedingungen sind im Zusammenhang mit dem jeweils zugehörigen Basisprospekt zu lesen und werden auf der Internetseite der Société Générale (www.sg-zertifikate.de) veröffentlicht und von der Société Générale, Zweigniederlassung Frankfurt am Main, Neue Mainzer Straße 46-50, 60311