

ERHOLUNGSRALLY IN TECH-WERTEN

Diese Analyse wurde am 10.03.2021 um 08:18 Uhr erstellt.

Der deutsche Aktienmarkt konnte seinen Aufwärtstrend am Dienstag fortsetzen. Der DAX schloss 0,39 Prozent fester bei 14.438 Punkten und markierte damit ein neues Allzeithoch. MDAX und TecDAX verbuchten deutlichere Aufschläge von 0,99 und 1,70 Prozent. In den drei genannten Indizes gab es 63 Gewinner und 34 Verlierer. Das Aufwärtsvolumen lag bei 53 Prozent. Mit Blick auf die Sektoren-Performance hatten Einzelhandelswerte und Technologietitel die Nase vorne. Bei den zuletzt gut gelaufenen Sektoren Banken, Automobile und Versicherungen kam es derweil zu deutlicheren Gewinnmitnahmen. Deutsche Post gewann im DAX aufgrund eines positiven Ausblicks 2,98 Prozent hinzu. Continental sackte um 8,00 Prozent ab und belegte damit mit weitem Abstand das Indexende. Der Autozulieferer hatte die Anleger mit schwachen Geschäftszahlen, dem Ausfall der Dividende und einem mauen Ausblick enttäuscht.

An der Wall Street notierte der Dow Jones Industrial zur Schlussglocke 0,09 Prozent fester bei 31.833 Punkten. Der von Technologiewerten geprägte Nasdaq 100 haussierte um 4,02 Prozent auf 12.794 Punkte und verzeichnete damit den stärksten Tagesanstieg seit vergangenem November. 59 Prozent der Werte an der NYSE konnten zulegen. Das Aufwärtsvolumen lag bei 60 Prozent. Es gab 278 neue 52-Wochen-Hochs und neun Tiefs. Die Tesla-Aktie explodierte als stärkster Wert im marktbreiten S&P 500 nachrichtenlos um 19,64 Prozent auf 673,58 USD und eroberte dabei die 100-Tage-Linie zurück. Sie notiert damit jedoch noch rund 25 Prozent unterhalb des im Januar markierten Rekordhochs.

Die asiatischen Aktienmärkte boten heute früh nach anfänglicher Stärke und anschließenden Gewinnmitnahmen ein uneinheitliches Bild. Der S&P Future notierte zuletzt 0,36 Prozent tiefer. Für den DAX wird gemäß der vorbörslichen Indikation ein etwas schwächerer Handelsstart (14.422) erwartet.

Heute richtet sich der Blick von der Makroseite auf die Verbraucherpreisdaten aus den USA. Experten erwarten im Schnitt für den Februar eine Teuerung im Jahresvergleich um 1,7 Prozent nach 1,4 Prozent im Vormonat. Unternehmensseitig gibt es Geschäftszahlen unter anderem von adidas.

Produktideen

Tesla Inc	Faktor-Optionsschein	Faktor-Optionsschein
Typ	Long	Short
WKN	<u>SB44EF</u>	<u>SD2X9T</u>
Laufzeit	open end	open end
Faktor	3	3
Preis*	13,54 EUR	9,09 EUR

*Indikativ

Die Darstellung der genannten Produkte erfolgt lediglich in Kurzform. Die maßgeblichen Produktinformationen stehen im Internet unter www.sg-zertifikate.de zur Verfügung. Den Basisprospekt sowie die Endgültigen Bedingungen und die Basisinformationsblätter erhalten Sie bei Klick auf die WKN.

Sie sind im Begriff, ein komplexes Produkt zu erwerben, das nicht einfach ist und schwer zu verstehen sein kann. Bitte beachten Sie, dass bestimmte Produkte nur für kurzfristige Anlagezeiträume geeignet sind. Wir empfehlen Interessenten und potenziellen Anlegern den Basisprospekt und die Endgültigen Bedingungen zu lesen, bevor sie eine Anlageentscheidung treffen, um sich möglichst umfassend über die potenziellen Risiken und Chancen des Wertpapiers zu informieren, insbesondere um die potenziellen Risiken und Chancen der Entscheidung, in die Wertpapiere zu investieren, vollends zu verstehen. Die Billigung des Basisprospekts durch die Bundesanstalt für Finanzdienstleistungsaufsicht ist nicht als ihre Befürwortung der angebotenen Wertpapiere zu verstehen.

Indexstände

Indizes	Letzter Schlusskurs	Veränderung absolut	Zum Vortag prozentual
Aktienmärkte weltweit			
DAX30	14.437,94	+57,03	+0,39%
MDAX	31.623,80	+312,87	+0,99%
TecDAX	3.307,49	+55,45	+1,70%
EURO STOXX 50	3.786,05	+22,81	+0,60%
Dow Jones	31.832,74	+30,30	+0,09%
Nasdaq 100	12.794,49	+495,41	+4,02%
S&P 500	3.875,44	+54,09	+1,41%
Nikkei 225	29.036,56	+8,62	+0,03%
Währungen			
EUR/USD	1,1901	+0,0055	+0,46%
EUR/JPY	129,13	+0,11	+0,09%
EUR/GBP	0,8567	-0,0001	-0,01%
EUR/CHF	1,1048	-0,0047	-0,42%
USD/JPY	108,51	-0,41	-0,37%
GBP/USD	1,3888	+0,0068	+0,49%
AUD/USD	0,7715	+0,0067	+0,88%
Rohstoffe			
Öl (Brent)	67,22 USD	-1,02	-1,49%
Öl (WTI)	63,78 USD	-1,27	-1,95%
Gold (Comex)	1.715,40 USD	+37,40	+2,23%
Silber (Comex)	26,04 USD	+0,77	+3,03%
Kupfer (Comex)	4,0190 USD	-0,0845	-2,06%
Bund Future	171,25 EUR	+0,40	+0,23%

Trading-Termine

Uhrzeit	Ereignis	Schätzg.
07:00	DE: LEG Immobilien, Jahresergebnis	–
07:00	DE: Brenntag, Jahresergebnis	–
07:00	DE: Klöckner, Jahresergebnis	–
07:30	DE: adidas, Jahresergebnis	–
08:00	DE: Traton, Jahresergebnis	–
08:45	FR: Industrieproduktion Januar	+0,5% gg Vm
08:55	ES: Inditex, Jahresergebnis	–
14:00	DE: Bayer, Kapitalmarkttag	–
14:30	US: Verbraucherpreise Februar	+1,7% gg Vj
16:00	CA: Bank of Canada, Zinsentscheidung	–
16:30	US: Rohöllagerbestände (Woche)	–
18:30	IT: Pirelli, Jahresergebnis	–
22:02	US: Oracle, Ergebnis 3Q	–
N/A	DE: MTU, Geschäftsbericht 2020	–

DAX - KURZFRISTIG ÜBERHITZT

Diese Analyse wurde am 10.03.2021 um 08:22 Uhr erstellt.



Datum: 09.03.2021; Quelle: tradesignalonline; Frühere Wertentwicklungen, Simulationen oder Prognosen sind kein verlässlicher Indikator für die künftige Wertentwicklung

Der DAX konnte gestern eine anfängliche Schwäche abschütteln und schraubte sich anschließend bei rückläufiger Schwungkraft bis auf ein neues Rekordhoch bei 14.476 Punkten hinauf. Dort formte er im Stundenchart eine bearische Doji-Kerze und schloss bei 14.438 Punkten.

Nächste Unterstützungen:

- 14.400/14.403
- 14.309/14.343
- 14.191-14.209

Nächste Widerstände:

- 14.476
- 14.523/14.527
- 14.639

Mit Blick auf die kurzfristig überhitzte Situation in den markttechnischen Indikatoren ist das Rückschlagrisiko in diesem Zeitfenster erhöht. Nächste Unterstützungen befinden sich heute bei 14.400/14.403 Punkten, 14.309/14.343 Punkten und 14.194-14.209 Punkten. Solange die letztgenannte Zone nicht nachhaltig unterschritten wird, bleibt das kurzfristige Chartbild konstruktiv und eine zeitnahe Fortsetzung des übergeordneten Aufwärtstrends möglich. Darunter würde sich

das Bild hingegen leicht eintrüben mit potenziellen nächsten Korrekturzielen bei 14.127 Punkten und 13.981-14.045 Punkten. Ein Stundenschluss über 14.476 Punkten würde für eine unmittelbare Ausdehnung der Rally mit möglichen nächsten Zielen bei 14.523/14.527 Punkten, 14.639 Punkten und (maximal) 14.703/14.717 Punkten nahelegen.

PRODUKTIDEEN

Long Strategien

	Unlimited Turbo	BEST Turbo	Faktor
Typ	Call	Call	Long
WKN	<u>SD95VN</u>	<u>SB2957</u>	<u>SB2957</u>
Laufzeit	open end	open end	open end
Basispreis	13.004,0560 P.	13.769,09 P.	–
Barriere	13.290,8602 P.	13.769,09 P.	–
Hebel/Faktor*	9,9	19,9	10
Preis*	14,49 EUR	7,17 EUR	7,62 EUR

Short Strategien

	Unlimited Turbo	BEST Turbo	Faktor
Typ	Put	Put	Short
WKN	<u>SD95U8</u>	<u>CJ5PXB</u>	<u>SB293M</u>
Laufzeit	open end	open end	open end
Basispreis	15.698,6301 P.	15.002,01 P.	–
Barriere	15.350,0000 P.	15.002,01 P.	–
Hebel/Faktor*	11,6	25,2	10
Preis*	12,56 EUR	5,86 EUR	0,78 EUR

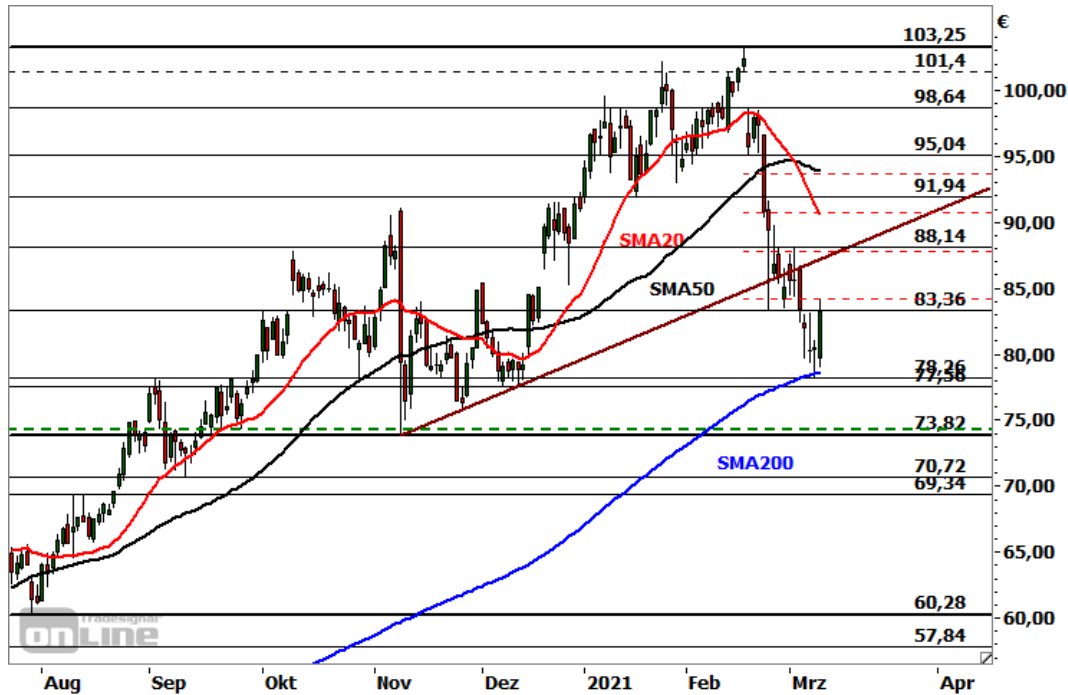
*Indikativ

Die Darstellung der genannten Produkte erfolgt lediglich in Kurzform. Die maßgeblichen Produktinformationen stehen im Internet unter www.sg-zertifikate.de zur Verfügung. Den Basisprospekt sowie die Endgültigen Bedingungen und die Basisinformationsblätter erhalten Sie bei Klick auf die WKN.

Sie sind im Begriff, ein komplexes Produkt zu erwerben, das nicht einfach ist und schwer zu verstehen sein kann. Bitte beachten Sie, dass bestimmte Produkte nur für kurzfristige Anlagezeiträume geeignet sind. Wir empfehlen Interessenten und potenziellen Anlegern den Basisprospekt und die Endgültigen Bedingungen zu lesen, bevor sie eine Anlageentscheidung treffen, um sich möglichst umfassend über die potenziellen Risiken und Chancen des Wertpapiers zu informieren, insbesondere um die potenziellen Risiken und Chancen der Entscheidung, in die Wertpapiere zu investieren, vollends zu verstehen. Die Billigung des Basisprospekts durch die Bundesanstalt für Finanzdienstleistungsaufsicht ist nicht als ihre Befürwortung der angebotenen Wertpapiere zu verstehen.

ZALANDO - REVERSAL AM SUPPORT

Diese Analyse wurde am 10.03.2021 um 08:19 Uhr erstellt.



Datum: 09.03.2021; Quelle: tradesignalonline; Frühere Wertentwicklungen, Simulationen oder Prognosen sind kein verlässlicher Indikator für die künftige Wertentwicklung

Die Aktie des Online-Modehändlers Zalando (WKN: ZAL111) bewegt sich in einem intakten langfristigen Aufwärtstrend. Der letzte Kursschub beförderte sie vom im März vergangenen Jahres markierten Korrekturtief bei 27,33 EUR bis auf ein am 16. Februar verzeichnetes Allzeithoch bei 103,25 EUR. Seither befindet sich der Wert im Korrekturmodus und rutschte dabei bis zum Wochenstart auf die steigende 200-Tage-Linie. An diesem Support initiierte eine bullische Umkehrkerze im Tageschart eine Kurserholung, die die Notierung im gestrigen Handel an die nächste Widerstandsregion 83,36/84,16 EUR hinaufführte. Ein nachhaltiger Anstieg darüber, insbesondere per Tagesschluss, würde eine Ausdehnung der Erholung in Richtung zunächst 87,39-88,14 EUR signalisieren. Darüber würde die Widerstandsregion bei 90,00-91,94 EUR in den charttechnischen Fokus rücken. Erst mit einer signifikanten Überwindung dieser Zone würde das Risiko einer anschließenden Fortsetzung der übergeordneten Abwärtskorrektur spürbar abnehmen. Kurzfristig kritisch ist der aktuelle Support bei 77,56-78,66 EUR. Darunter wäre ein zeitnahe Test der längerfristig bedeutsamen Unterstützungszone bei 73,82/74,25 EUR zu erwarten.

Produktideen

	BEST Turbo	BEST Turbo
Typ	Call	Put
WKN	<u>SB8JJ4</u>	<u>SD8JWW</u>
Laufzeit	open end	open end
Basispreis	67,56 EUR	100,36 EUR
Barriere	67,56 EUR	100,36 EUR
Hebel	5,0	4,9
Preis*	1,66 EUR	1,72 EUR

*Indikativ

Die Darstellung der genannten Produkte erfolgt lediglich in Kurzform. Die maßgeblichen Produktinformationen stehen im Internet unter www.sg-zertifikate.de zur Verfügung. Den Basisprospekt sowie die Endgültigen Bedingungen und die Basisinformationsblätter erhalten Sie bei Klick auf die WKN.

Sie sind im Begriff, ein komplexes Produkt zu erwerben, das nicht einfach ist und schwer zu verstehen sein kann. Bitte beachten Sie, dass bestimmte Produkte nur für kurzfristige Anlagezeiträume geeignet sind. Wir empfehlen Interessenten und potenziellen Anlegern den Basisprospekt und die Endgültigen Bedingungen zu lesen, bevor sie eine Anlageentscheidung treffen, um sich möglichst umfassend über die potenziellen Risiken und Chancen des Wertpapiers zu informieren, insbesondere um die potenziellen Risiken und Chancen der Entscheidung, in die Wertpapiere zu investieren, vollends zu verstehen. Die Billigung des Basisprospekts durch die Bundesanstalt für Finanzdienstleistungsaufsicht ist nicht als ihre Befürwortung der angebotenen Wertpapiere zu verstehen.

RECHTLICHE HINWEISE

Diese Information ist als Werbung im Sinne des Wertpapierhandelsgesetzes und der EU-Prospektverordnung anzusehen. Das heißt, sie genügt nicht allen Anforderungen für Finanzanalysen und für die Société Générale oder ihre Mitarbeiter besteht kein gesetzliches Verbot, vor Veröffentlichung der Information in den darin genannten Wertpapierprodukten zu handeln. Es handelt sich um die unveränderte Weitergabe eines Marktberichtes, einer Chart-Analyse, einer Marktidee bzw. einer sonstigen Marktinformation durch die Société Générale, welche von Ralf Fayad erstellt wurde. Für den Inhalt ist ausschließlich Ralf Fayad verantwortlich. Bezüglich weiterer Informationen sowie der Offenlegung möglicher Interessenkonflikte wird auf die Homepage von Ralf Fayad, Bucher Straße 74, 90408 Nürnberg verwiesen (www.fayad-research.de/disclaimer). Angaben in Bezug auf die Offenlegung möglicher Interessenkonflikte und Informationen zu vorherigen Empfehlungen finden Sie bitte unter folgendem Link. (Verlinkung: <https://www.ideas-daily.de/informationen/offenlegung>). Die in dieser Publikation enthaltenen Texte geben ausschließlich die Meinung oder Einschätzung von Ralf Fayad wieder, die nicht denen der Société Générale entsprechen müssen und daher abweichen können. Die Société Générale übernimmt für den Inhalt, die Richtigkeit, die Vollständigkeit und die Aktualität der Informationen keine Gewähr. Ralf Fayad unterliegt der Aufsicht der Bundesanstalt für Finanzdienstleistungsaufsicht. Die Société Générale unterliegt der Aufsicht der Autorité des marchés financiers (AMF) und der Europäischen Zentralbank (EZB). Die Société Générale Zweigniederlassung Frankfurt ist eine nach § 53b KWG regulierte unselbstständige Zweigniederlassung der Société Générale und unterliegt dementsprechend der lokalen Aufsicht der Bundesanstalt für Finanzdienstleistungsaufsicht (BaFin). Die Publikation stellt keine Anlageberatung oder Handlungsempfehlung in Bezug auf die genannten Finanzinstrumente seitens der Société Générale dar. Wertentwicklungen in der Vergangenheit sind kein verlässlicher Indikator für die künftige Wertentwicklung.

Das Datum und die Uhrzeit der erstmaligen Weitergabe der entsprechenden Inhalte wird in der Kopfzeile dieser Internetseite angegeben. Das Erstellungsdatum und der Zeitpunkt, zu dem die Erstellung des Marktberichtes, der Chart-Analyse und der Marktidee abgeschlossen wurde, wird jeweils in der entsprechenden Analyse angegeben.

Mögliche Interessenkonflikte: Die Offenlegung möglicher Interessenkonflikte der Société Générale, ihrer Tochtergesellschaften, verbundener Unternehmen (»Société Générale«) und Mitarbeiter in Bezug auf die Emittenten oder Finanzinstrumente, die in diesem Dokument analysiert werden, finden Sie unter:

http://email.sgmarkets.com/content/resource/SGM_MAD2MAR_DISCLAIMER

Die Veröffentlichung der Interessenkonflikte erfolgte zum Ende des dem Veröffentlichungszeitpunkt dieses Dokuments vorangegangenen Monats. Bitte beachten Sie, dass eine Aktualisierung dieser Informationen bis zu 10 Tage nach dem Monatsende erfolgen kann.

Die genannten Finanzinstrumente werden lediglich in Kurzform beschrieben. Eine Anlageentscheidung sollte nur auf Grundlage der Informationen in den Endgültigen Bedingungen und den darin enthaltenen allein maßgeblichen vollständigen Emissionsbedingungen getroffen werden. Die Endgültigen Bedingungen sind im Zusammenhang mit dem jeweils zugehörigen Basisprospekt zu lesen und werden auf der Internetseite der Société Générale (www.sg-zertifikate.de) veröffentlicht und von der Société Générale, Zweigniederlassung Frankfurt am Main, Neue Mainzer Straße 46-50, 60311