

TECHWERTE GESUCHT

Diese Analyse wurde am 12.03.2021 um 08:34 Uhr erstellt.

Der **deutsche Aktienmarkt** konnte seine Rally am Donnerstag fortsetzen. Die Schwungkraft ließ dabei jedoch in den Standardwerten nach. Die **EZB** beließ wie allgemein erwartet auf ihrer Sitzung die Geldpolitik unverändert. Die Geschwindigkeit der Anleihekäufe wollen die Währungshüter im zweiten Quartal allerdings erhöhen. Der **DAX** schloss 0,20 Prozent fester auf einem neuen **Rekordhoch bei 14.569 Punkten**. **MDAX und TecDAX** sahen kräftigere Zugewinne von 1,15 respektive 1,64 Prozent. In den drei Indizes gab es 66 Gewinner und 30 Verlierer. Das Aufwärtsvolumen lag bei 54 Prozent. Stark gesucht waren die Sektoren Einzelhandel und Technologie. Bauaktien, Automobilwerte und Banken verbuchten hingegen deutliche Abschläge. Delivery Hero haussierte als stärkster DAX-Wert um 3,90 Prozent. Infineon und adidas verbuchten Aufschläge von 3,62 und 3,34 Prozent. Bayer hielt ohne Nachrichten mit einem Minus von 3,73 Prozent die rote Laterne im Leitindex. BMW verlor nach Zahlen 3,47 Prozent.

An der Wall Street stieg der **Dow Jones Industrial** zur Schlussglocke um 0,58 Prozent auf 32.486 Punkte. Der technologielastige **Nasdaq 100** haussierte um 2,35 Prozent auf 13.053 Zähler. 72 Prozent der Werte an der NYSE endeten im positiven Terrain. Das Aufwärtsvolumen lag bei 66 Prozent. Es gab 511 neue 52-Wochen-Hochs und lediglich sieben Tiefs. Mit Blick auf die Sektoren waren Technologiewerte und Kommunikationsdienstleister am stärksten gesucht. Der **US-Dollar** stand trotz besser als erwarteter Konjunkturdaten den dritten Tag in Folge unter Druck und litt damit unter der gestiegenen Risikofreude. EUR/USD zog um 0,47 Prozent auf ein Wochenhoch bei 1,1985 USD an. Die Rendite zehnjähriger Treasuries kletterte um einen Basispunkt auf 1,54 Prozent.

Die **asiatischen Aktienmärkte** präsentierten sich heute früh aufgrund der positiven Vorgaben von der Wall Street ganz überwiegend freundlich. Der S&P Future notierte zuletzt 0,03 Prozent tiefer. Für den DAX wird gemäß der **vorbörslichen Indikation** (14.533) ein leicht schwächerer Handelsstart erwartet.

Heute richtet sich der Blick von der Makroseite vor allem auf die Daten zur Industrieproduktion in der Eurozone und die Verbraucherstimmung in den USA. Unternehmensseitig gibt es Jahresergebnisse unter anderem von Aurelius Equity Opportunities und RTL Group. Deutsche Bank und Deutsche Börse legen daneben ihre Geschäftsberichte für 2020 vor.

Produktideen

Nasdaq 100	Faktor-Optionsschein	Faktor-Optionsschein
Typ	Long	Short
WKN	<u>SD3YGU</u>	<u>SD3VE2</u>
Laufzeit	open end	open end
Faktor	5	5
Preis*	3,11 EUR	9,98 EUR

*Indikativ

Die Darstellung der genannten Produkte erfolgt lediglich in Kurzform. Die maßgeblichen Produktinformationen stehen im Internet unter www.sg-zertifikate.de zur Verfügung. Den Basisprospekt sowie die Endgültigen Bedingungen und die Basisinformationsblätter erhalten Sie bei Klick auf die WKN.

Sie sind im Begriff, ein komplexes Produkt zu erwerben, das nicht einfach ist und schwer zu verstehen sein kann. Bitte beachten Sie, dass bestimmte Produkte nur für kurzfristige Anlagezeiträume geeignet sind. Wir empfehlen Interessenten und potenziellen Anlegern den Basisprospekt und die Endgültigen Bedingungen zu lesen, bevor sie eine Anlageentscheidung treffen, um sich möglichst umfassend über die potenziellen Risiken und Chancen des Wertpapiers zu informieren, insbesondere um die potenziellen Risiken und Chancen der Entscheidung, in die Wertpapiere zu investieren, vollends zu verstehen. Die Billigung des Basisprospekts durch die Bundesanstalt für Finanzdienstleistungsaufsicht ist nicht als ihre Befürwortung der angebotenen Wertpapiere zu verstehen.

Indexstände

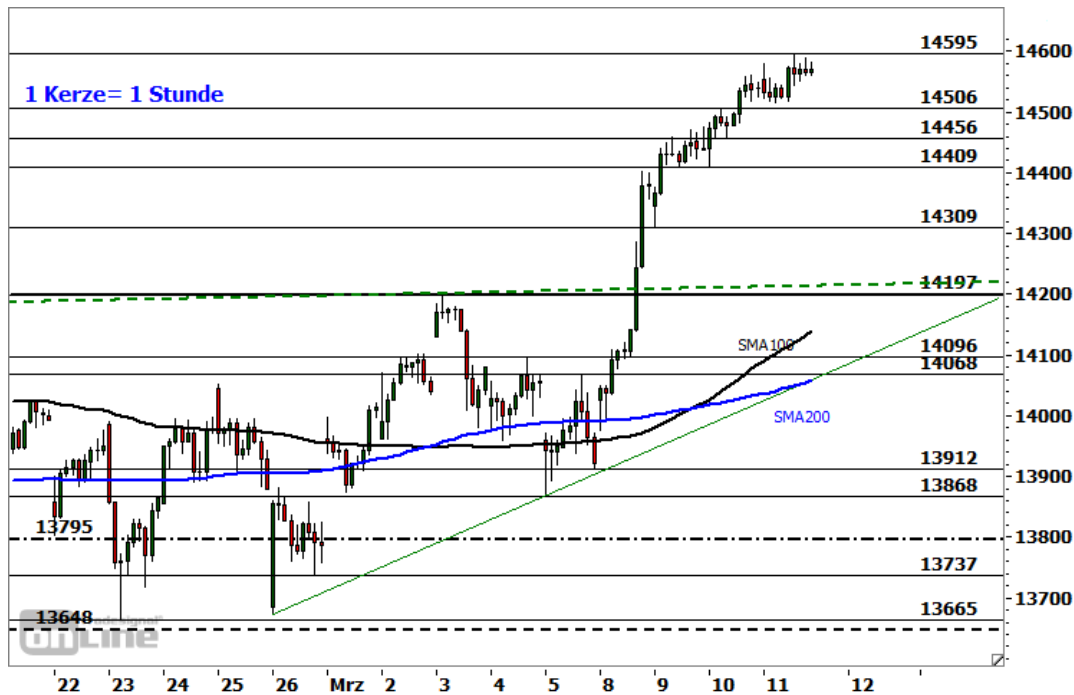
Indizes	Letzter Schlusskurs	Veränderung absolut	Zum Vortag prozentual
Aktienmärkte weltweit			
DAX30	14.569,39	+29,14	+0,20%
MDAX	31.937,03	+365,75	+1,15%
TecDAX	3.360,18	+54,39	+1,64%
EURO STOXX 50	3.845,64	+25,72	+0,67%
Dow Jones	32.485,59	+188,57	+0,58%
Nasdaq 100	13.052,89	+300,83	+2,35%
S&P 500	3.939,34	+40,53	+1,03%
Nikkei 225	29.717,83	+506,19	+1,73%
Währungen			
EUR/USD	1,1985	+0,0057	+0,47%
EUR/JPY	130,04	+0,82	+0,64%
EUR/GBP	0,8565	+0,0010	+0,12%
EUR/CHF	1,1081	-0,0008	-0,07%
USD/JPY	108,50	+0,12	+0,11%
GBP/USD	1,3992	+0,0059	+0,42%
AUD/USD	0,7787	+0,0051	+0,66%
Rohstoffe			
Öl (Brent)	69,60 USD	+1,70	+2,50%
Öl (WTI)	65,97 USD	+1,53	+2,37%
Gold (Comex)	1.720,80 USD	-1,00	-0,06%
Silber (Comex)	26,20 USD	+0,07	+0,25%
Kupfer (Comex)	4,1480 USD	+0,1060	+2,62%
Bund Future	171,76 EUR	+0,30	+0,17%

Trading-Termine

Uhrzeit	Ereignis	Schätzg.
07:30	DE: Aurelius, Jahresergebnis	–
08:00	DE: Verbraucherpreise Februar	+1,3% gg Vj
08:00	GB: Industrieproduktion Januar	-1,2% gg Vm
08:00	DE: Deutsche Bank, Geschäftsbericht 2020	–
08:00	LU: RTL Group, Jahresergebnis	–
11:00	EU: Industrieproduktion Januar	+0,3% gg Vm
14:30	US: Erzeugerpreise Februar	+0,5% gg Vm
16:00	US: Verbraucherstimmung Uni Mich. März	78,9
N/A	DE: Deutsche Börse, Geschäftsbericht 2020	–

DAX - BULLEN AM RUDER

Diese Analyse wurde am 12.03.2021 um 08:39 Uhr erstellt.



Datum: 11.03.2021; Quelle: tradesignalonline; Frühere Wertentwicklungen, Simulationen oder Prognosen sind kein verlässlicher Indikator für die künftige Wertentwicklung

Der **DAX** arbeitete sich gestern bei deutlich verringerter Schwungkraft weiter nordwärts. Nach dem Erreichen eines neuen **Allzeithochs bei 14.595 Punkten** schloss er bei 14.569 Punkten und damit 29 Punkte oberhalb des Schlusskurses vom Mittwoch.

Nächste Unterstützungen:

- 14.506-14.527
- 14.456
- 14.409

Nächste Widerstände:

- 14.595
- 14.639
- 14.703/14.717

Der Weg des geringsten Widerstandes bleibt für den deutschen Leitindex aufwärtsgerichtet. Die im kurzfristigen Zeitfenster vorliegende **Überkauftheit** sowie das **nachlassende Momentum** machen ihn jedoch anfällig für eine Konsolidierung oder Korrektur. Im Kerzenchart formte sich auf Tagesbasis ein **Advance Block**. Ein Rutsch unter die aktuelle Supportzone bei 14.506-14.527 Punkten würde ein erstes Indiz für den Beginn einer Verschnaufpause im Aufwärtstrend liefern. Potenzielle Auffangregionen befinden sich in diesem Fall bei 14.456 Punkten, 14.409 Punkten, 14.309 Punkten und 14.197-14.213 Punkten. Erst unterhalb der letztgenannten Zone käme es zu einer Eintrübung des

kurzfristig bullischen Bias. Als aktive nächste mögliche **Kursziele** und potenzielle Hürden fungieren die Bereiche 14.595 Punkte, 14.639 Punkte und 14.703/14.717 Punkte. Mit Blick auf das längerfristige Chartbild erscheint eine Ausdehnung der Rally in Richtung 14.988/15.000 Punkte und eventuell 15.302 Punkte vorstellbar.

PRODUKTIDEEN

Long Strategien

	Unlimited Turbo	BEST Turbo	Faktor
Typ	Call	Call	Long
WKN	<u>SD95VN</u>	<u>SD8RYP</u>	<u>SB2957</u>
Laufzeit	open end	open end	open end
Basispreis	13.005,9539 P.	13.991,17 P.	–
Barriere	13.290,8602 P.	13.991,17 P.	–
Hebel/Faktor*	9,4	24,5	10
Preis*	15,50 EUR	5,98 EUR	8,15 EUR

Short Strategien

	Unlimited Turbo	BEST Turbo	Faktor
Typ	Put	Put	Short
WKN	<u>SD95U8</u>	<u>CJ5PXP</u>	<u>SB293M</u>
Laufzeit	open end	open end	open end
Basispreis	15.695,8985 P.	15.117,76 P.	–
Barriere	15.350,0000 P.	15.117,76 P.	–
Hebel/Faktor*	12,7	24,4	10
Preis*	11,44 EUR	5,91 EUR	0,73 EUR

*Indikativ

Die Darstellung der genannten Produkte erfolgt lediglich in Kurzform. Die maßgeblichen Produktinformationen stehen im Internet unter www.sg-zertifikate.de zur Verfügung. Den Basisprospekt sowie die Endgültigen Bedingungen und die Basisinformationsblätter erhalten Sie bei Klick auf die WKN.

Sie sind im Begriff, ein komplexes Produkt zu erwerben, das nicht einfach ist und schwer zu verstehen sein kann. Bitte beachten Sie, dass bestimmte Produkte nur für kurzfristige Anlagezeiträume geeignet sind. Wir empfehlen Interessenten und potenziellen Anlegern den Basisprospekt und die Endgültigen Bedingungen zu lesen, bevor sie eine Anlageentscheidung treffen, um sich möglichst umfassend über die potenziellen Risiken und Chancen des Wertpapiers zu informieren, insbesondere um die potenziellen Risiken und Chancen der Entscheidung, in die Wertpapiere zu investieren, vollends zu verstehen. Die Billigung des Basisprospekts durch die Bundesanstalt für Finanzdienstleistungsaufsicht ist nicht als ihre Befürwortung der angebotenen Wertpapiere zu verstehen.

DEUTSCHE TELEKOM - IM RALLYMODUS

Diese Analyse wurde am 12.03.2021 um 08:35 Uhr erstellt.



Datum: 11.03.2021; Quelle: tradesignalonline; Frühere Wertentwicklungen, Simulationen oder Prognosen sind kein verlässlicher Indikator für die künftige Wertentwicklung

Die Aktie der Deutschen Telekom (WKN: 555750) bewegt sich ausgehend vom im Mai 2017 bei 18,15 EUR markierten Dekadenhoch in einem noch intakten langfristigen Abwärtstrend. Die im Februar 2020 gestartete letzte Verkaufswelle ließ die Notierung bis auf ein im darauffolgenden Monat gesehenes 6-Jahres-Tief bei 10,41 EUR absacken. Nach einer Erholung bis auf 15,73 EUR folgte ein Rücksetzer bis auf ein Korrekturtief bei 12,59 EUR. Im Rahmen der laufenden **zweiten Aufwärtswelle** generierte der Wert am Mittwoch mit dem **bullishen Ausbruch** einer mehrmonatigen Stauzone ein wichtiges **Anschlusskaufsignal**. Dabei steht nun die mehrjährige Abwärtstrendlinie bei aktuell 16,21 EUR zur Disposition. Die Aussichten dafür, dass diese Hürde geknackt werden kann, stehen gut. Ein vorausgeschalteter Rücksetzer in Richtung der nächsten beiden Unterstützungen 15,73 EUR oder 15,48 EUR würde das technische Bild nicht trüben. Als potenzielles nächstes **Kursziel** fungiert der Bereich 16,75 EUR. Mit einem nachhaltigen Anstieg darüber käme es zu einer weiteren Aufhellung der langfristigen Ausgangslage mit möglichen Zielen bei 17,73/17,90 EUR und 18,15 EUR.

Produktideen

	Faktor-Optionsschein	Faktor-Optionsschein
Typ	Long	Short
WKN	<u>SB0CHR</u>	<u>SR8WF6</u>
Laufzeit	open end	open end
Faktor	4	4
Preis*	15,48 EUR	3,31 EUR

*Indikativ

Die Darstellung der genannten Produkte erfolgt lediglich in Kurzform. Die maßgeblichen Produktinformationen stehen im Internet unter www.sg-zertifikate.de zur Verfügung. Den Basisprospekt sowie die Endgültigen Bedingungen und die Basisinformationsblätter erhalten Sie bei Klick auf die WKN.

Sie sind im Begriff, ein komplexes Produkt zu erwerben, das nicht einfach ist und schwer zu verstehen sein kann. Bitte beachten Sie, dass bestimmte Produkte nur für kurzfristige Anlagezeiträume geeignet sind. Wir empfehlen Interessenten und potenziellen Anlegern den Basisprospekt und die Endgültigen Bedingungen zu lesen, bevor sie eine Anlageentscheidung treffen, um sich möglichst umfassend über die potenziellen Risiken und Chancen des Wertpapiers zu informieren, insbesondere um die potenziellen Risiken und Chancen der Entscheidung, in die Wertpapiere zu investieren, vollends zu verstehen. Die Billigung des Basisprospekts durch die Bundesanstalt für Finanzdienstleistungsaufsicht ist nicht als ihre Befürwortung der angebotenen Wertpapiere zu verstehen.

RECHTLICHE HINWEISE

Diese Information ist als Werbung im Sinne des Wertpapierhandelsgesetzes und der EU-Prospektverordnung anzusehen. Das heißt, sie genügt nicht allen Anforderungen für Finanzanalysen und für die Société Générale oder ihre Mitarbeiter besteht kein gesetzliches Verbot, vor Veröffentlichung der Information in den darin genannten Wertpapierprodukten zu handeln. Es handelt sich um die unveränderte Weitergabe eines Marktberichtes, einer Chart-Analyse, einer Marktidee bzw. einer sonstigen Marktinformation durch die Société Générale, welche von Ralf Fayad erstellt wurde. Für den Inhalt ist ausschließlich Ralf Fayad verantwortlich. Bezüglich weiterer Informationen sowie der Offenlegung möglicher Interessenkonflikte wird auf die Homepage von Ralf Fayad, Bucher Straße 74, 90408 Nürnberg verwiesen (www.fayad-research.de/disclaimer). Angaben in Bezug auf die Offenlegung möglicher Interessenkonflikte und Informationen zu vorherigen Empfehlungen finden Sie bitte unter folgendem Link. (Verlinkung: <https://www.ideas-daily.de/informationen/offenlegung>). Die in dieser Publikation enthaltenen Texte geben ausschließlich die Meinung oder Einschätzung von Ralf Fayad wieder, die nicht denen der Société Générale entsprechen müssen und daher abweichen können. Die Société Générale übernimmt für den Inhalt, die Richtigkeit, die Vollständigkeit und die Aktualität der Informationen keine Gewähr. Ralf Fayad unterliegt der Aufsicht der Bundesanstalt für Finanzdienstleistungsaufsicht. Die Société Générale unterliegt der Aufsicht der Autorité des marchés financiers (AMF) und der Europäischen Zentralbank (EZB). Die Société Générale Zweigniederlassung Frankfurt ist eine nach § 53b KWG regulierte unselbstständige Zweigniederlassung der Société Générale und unterliegt dementsprechend der lokalen Aufsicht der Bundesanstalt für Finanzdienstleistungsaufsicht (BaFin). Die Publikation stellt keine Anlageberatung oder Handlungsempfehlung in Bezug auf die genannten Finanzinstrumente seitens der Société Générale dar. Wertentwicklungen in der Vergangenheit sind kein verlässlicher Indikator für die künftige Wertentwicklung.

Das Datum und die Uhrzeit der erstmaligen Weitergabe der entsprechenden Inhalte wird in der Kopfzeile dieser Internetseite angegeben. Das Erstellungsdatum und der Zeitpunkt, zu dem die Erstellung des Marktberichtes, der Chart-Analyse und der Marktidee abgeschlossen wurde, wird jeweils in der entsprechenden Analyse angegeben.

Mögliche Interessenkonflikte: Die Offenlegung möglicher Interessenkonflikte der Société Générale, ihrer Tochtergesellschaften, verbundener Unternehmen (»Société Générale«) und Mitarbeiter in Bezug auf die Emittenten oder Finanzinstrumente, die in diesem Dokument analysiert werden, finden Sie unter:

http://email.sgmarkets.com/content/resource/SGM_MAD2MAR_DISCLAIMER

Die Veröffentlichung der Interessenkonflikte erfolgte zum Ende des dem Veröffentlichungszeitpunkt dieses Dokuments vorangegangenen Monats. Bitte beachten Sie, dass eine Aktualisierung dieser Informationen bis zu 10 Tage nach dem Monatsende erfolgen kann.

Die genannten Finanzinstrumente werden lediglich in Kurzform beschrieben. Eine Anlageentscheidung sollte nur auf Grundlage der Informationen in den Endgültigen Bedingungen und den darin enthaltenen allein maßgeblichen vollständigen Emissionsbedingungen getroffen werden. Die Endgültigen Bedingungen sind im Zusammenhang mit dem jeweils zugehörigen Basisprospekt zu lesen und werden auf der Internetseite der Société Générale (www.sg-zertifikate.de) veröffentlicht und von der Société Générale, Zweigniederlassung Frankfurt am Main, Neue Mainzer Straße 46-50, 60311