

## VW-AKTIE TREIBT DAX AN

---

Diese Analyse wurde am 17.03.2021 um 08:22 Uhr erstellt.

Am **deutschen Aktienmarkt** strebten die Kurse am Dienstag aufwärts. Der **DAX** gewann 0,66 Prozent hinzu auf 14.558 Punkte. Im Tagesverlauf hatte der Leitindex bei 14.602 Punkten ein neues Rekordhoch verbuchen können. **MDAX** und **TecDAX** verbesserten sich um 0,89 und 1,12 Prozent. In den drei genannten Indizes gab es 71 Gewinner und 27 Verlierer. Das Abwärtsvolumen überwog jedoch leicht mit 52 Prozent. Stützend für die Stimmung wirkte ein positiver Ausblick von Volkswagen. Zudem hatten sich die vom ZEW gemessenen Konjunkturerwartungen deutscher Finanzexperten im März stärker als erwartet verbessert. Die Vorzugsaktie von **Volkswagen** haussierte um 6,71 Prozent auf 207,85 EUR und belegte damit die DAX-Spitze. Die Wolfsburger hatten die Anleger vor allem mit einem ambitionierten Margenziel begeistert. Bereits länger profitiert die Aktie von der Spekulation auf einen deutlichen Ausbau der Kapazitäten im Bereich Elektromobilität.

An der **Wall Street** notierte der **Dow Jones Industrial** nach schwächer als erwarteten Konjunkturdaten zur Schlussglocke 0,38 Prozent tiefer bei 32.826 Punkten. Für den technologielastrigen **Nasdaq 100** ging es jedoch um 0,53 Prozent nach oben auf 13.152 Zähler. 64 Prozent der Werte an der NYSE mussten Abschlüsse hinnehmen. Das Abwärtsvolumen lag bei 76 Prozent. Es gab 227 neue 52-Wochen-Hochs und 15 neue Tiefs. Schwach tendierten vor allem die Sektoren Energie, Industrie und Finanzen. Die Nase vorne hatten derweil die Sektoren Kommunikationsdienstleister und Technologie.

Die **asiatischen Aktienmärkte** präsentierten sich heute früh überwiegend von der schwachen Seite. Der MSCI Asia Pacific Index handelte 0,24 Prozent tiefer bei 208,37 Punkten. Der S&P Future notierte zuletzt 0,04 Prozent fester. Für den DAX wird gemäß der **vorbörslichen Indikation** (14.536) ein leicht schwächerer Handelsstart erwartet.

Heute richtet sich der Fokus auf die **Zinsentscheidung der US-Notenbank Fed** inklusive der neuen Projektionen. Änderungen in der Geldpolitik werden nicht erwartet. Für Kursausschläge könnten vor allem die Aussagen von Fed-Chairman Jerome Powell auf der anschließenden Pressekonferenz um 19:30 Uhr sorgen. Von der Makroseite sind daneben die Verbraucherpreisdaten aus der Eurozone sowie die Daten zu den Baubeginnen und Baugenehmigungen relevant. Unternehmensseitig gibt es Geschäftszahlen unter anderem von Munich Re und BMW.

---

## Produktideen

---

Volkswagen (Vz)	Faktor-Optionsschein	Faktor-Optionsschein
Typ	Long	Short
WKN	<u>SB0CHN</u>	<u>SR8WF3</u>
Laufzeit	open end	open end
Faktor	4	4
Preis*	31,03 EUR	0,53 EUR

---

\*Indikativ

Die Darstellung der genannten Produkte erfolgt lediglich in Kurzform. Die maßgeblichen Produktinformationen stehen im Internet unter [www.sg-zertifikate.de](http://www.sg-zertifikate.de) zur Verfügung. Den Basisprospekt sowie die Endgültigen Bedingungen und die Basisinformationsblätter erhalten Sie bei Klick auf die WKN.

Sie sind im Begriff, ein komplexes Produkt zu erwerben, das nicht einfach ist und schwer zu verstehen sein kann. Bitte beachten Sie, dass bestimmte Produkte nur für kurzfristige Anlagezeiträume geeignet sind. Wir empfehlen Interessenten und potenziellen Anlegern den Basisprospekt und die Endgültigen Bedingungen zu lesen, bevor sie eine Anlageentscheidung treffen, um sich möglichst umfassend über die potenziellen Risiken und Chancen des Wertpapiers zu informieren, insbesondere um die potenziellen Risiken und Chancen der Entscheidung, in die Wertpapiere zu investieren, vollends zu verstehen. Die Billigung des Basisprospekts durch die Bundesanstalt für Finanzdienstleistungsaufsicht ist nicht als ihre Befürwortung der angebotenen Wertpapiere zu verstehen.

---

## Indexstände

---

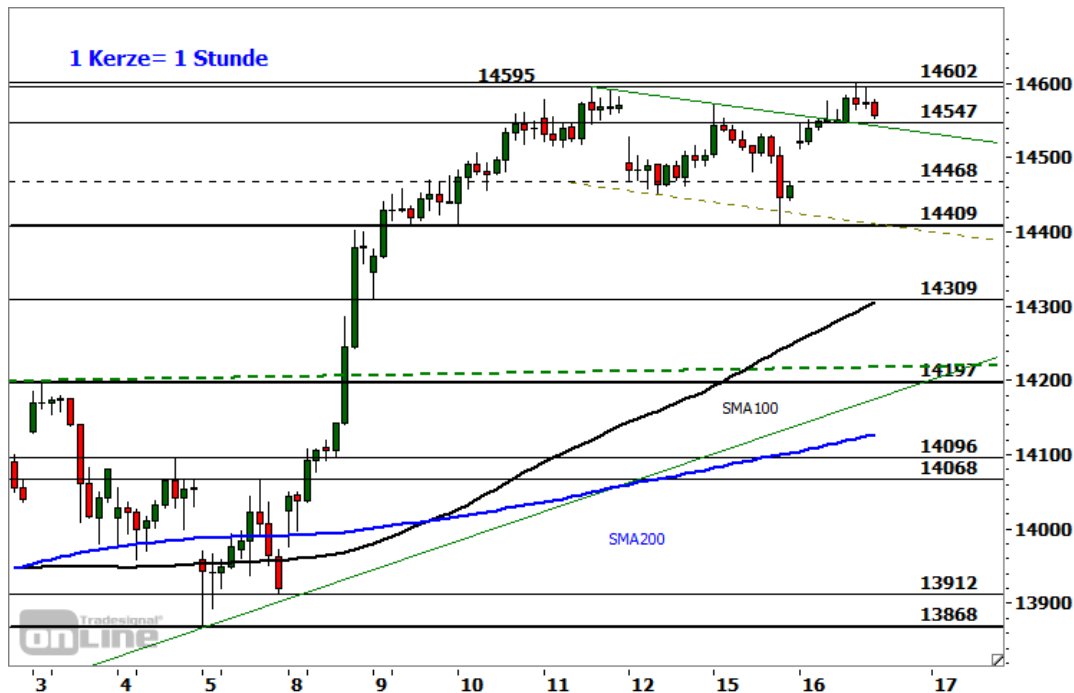
Indizes	Letzter Schlusskurs	Veränderung absolut	Zum Vortag prozentual
<b>Aktienmärkte weltweit</b>			
DAX30	14.557,58	+96,16	+0,66%
MDAX	32.098,29	+284,70	+0,89%
TecDAX	3.386,27	+37,77	+1,12%
EURO STOXX 50	3.850,96	+21,12	+0,55%
Dow Jones	32.825,95	-127,51	-0,38%
Nasdaq 100	13.152,27	+69,73	+0,53%
S&P 500	3.962,71	-6,23	-0,15%
Nikkei 225	29.914,33	-6,76	-0,02%
<b>Währungen</b>			
EUR/USD	1,1902	-0,0025	-0,21%
EUR/JPY	129,74	-0,40	-0,31%
EUR/GBP	0,8566	+0,0004	+0,05%
EUR/CHF	1,1007	-0,0056	-0,50%
USD/JPY	109,01	-0,11	-0,10%
GBP/USD	1,3893	-0,0010	-0,07%
AUD/USD	0,7745	-0,0009	-0,11%
<b>Rohstoffe</b>			
Öl (Brent)	68,54 USD	-0,34	-0,49%
Öl (WTI)	64,97 USD	-0,42	-0,64%
Gold (Comex)	1.730,50 USD	+1,30	+0,08%
Silber (Comex)	26,01 USD	-0,28	-1,06%
Kupfer (Comex)	4,0605 USD	-0,0800	-1,93%
Bund Future	171,75 EUR	+0,03	+0,02%

## Trading-Termine

Uhrzeit	Ereignis	Schätzg.
06:45	DE: TAG Immobilien, Jahresergebnis	–
07:00	DE: Leoni, Jahresergebnis	–
07:00	DE: Demire, Jahresergebnis	–
07:10	DE: Elmos Semiconductor, Jahresergebnis	–
07:30	DE: Munich Re, Geschäftsbericht 2020	–
07:30	DE: OHB, Jahresergebnis	–
08:00	EU: ACEA, Pkw-Neuzulassungen Februar	–
08:00	AT: Verbund AG, Jahresergebnis	–
09:00	DE: BMW, Jahres-PK	–
10:00	FR: IEA, Monatsbericht zum Ölmarkt	–
11:00	EU: Verbraucherpreise Februar	+0,9% gg Vj
12:00	ES: Siemens Gamesa, HV	–
13:30	US: Baubeginne/ -genehmigungen Februar	-2,5%/-7,0%
15:30	US: Rohöllagerbestände (Woche)	–
17:35	DE: Patrizia, Jahresergebnis	–
19:00	US: Fed, Zinsentscheidung	0,00-0,25%

## DAX - HOCH IM TEST

Diese Analyse wurde am 17.03.2021 um 08:29 Uhr erstellt.



Datum: 16.03.2021; Quelle: tradesignalonline; Frühere Wertentwicklungen, Simulationen oder Prognosen sind kein verlässlicher Indikator für die künftige Wertentwicklung

Der **DAX** orientierte sich gestern bereits im frühen Handel nordwärts und konnte sich bis zum Nachmittag über die korrektive Abwärtstrendlinie im Stundenchart auf ein neues Rekordhoch bei 14.602 Punkten hinaufarbeiten. Dort einsetzende Gewinnmitnahmen führten ihn jedoch wieder zeitnah und deutlich unter die alte Bestmarke vom 11. März bei 14.595 Punkten. Der Index verabschiedete sich bei 14.558 Punkten aus dem Handel.

### Nächste Unterstützungen:

- 14.547
- 14.468/14.483
- 14.409

### Nächste Widerstände:

- 14.595/14.602
- 14.639-14.666
- 14.703-14.717

Das **kurzfristige technische Bias** ist **neutral** zu werten. Im Rahmen des übergeordnet intakten und gestern bestätigten Aufwärtstrends würde ein heutiger Anstieg über die aktuelle Hürde bei 14.595/14.602 Punkten (insbesondere per Stundenschluss) ein bullisches Anschlussignal generieren. Nächste **potenzielle Ziele** lauten im Erfolgsfall 14.639-14.666 Punkte und 14.703-14.717 Punkte. Nächste **Unterstützungen** befinden sich bei 14.547 Punkten und 14.468/14.483 Punkten. Darunter wäre ein ernsthafter Test des kurzfristig kritischen Supports bei 14.409 Punkten zu erwarten.

## PRODUKTIDEEN

### Long Strategien

	Unlimited Turbo	BEST Turbo	Faktor
Typ	Call	Call	Long
WKN	<u>SD95VN</u>	<u>SD8RYP</u>	<u>SB2957</u>
Laufzeit	open end	open end	open end
Basispreis	13.010,6987 P.	13.996,38 P.	–
Barriere	13.290,8602 P.	13.996,38 P.	–
Hebel/Faktor*	9,4	24,3	10
Preis*	15,54 EUR	5,99 EUR	8,18 EUR

### Short Strategien

	Unlimited Turbo	BEST Turbo	Faktor
Typ	Put	Put	Short
WKN	<u>SD95U7</u>	<u>CJ5PXP</u>	<u>SB293M</u>
Laufzeit	open end	open end	open end
Basispreis	15.902,6031 P.	15.110,49 P.	–
Barriere	15.560,0000 P.	15.110,49 P.	–
Hebel/Faktor*	10,9	25,5	10
Preis*	13,41 EUR	5,72 EUR	0,72 EUR

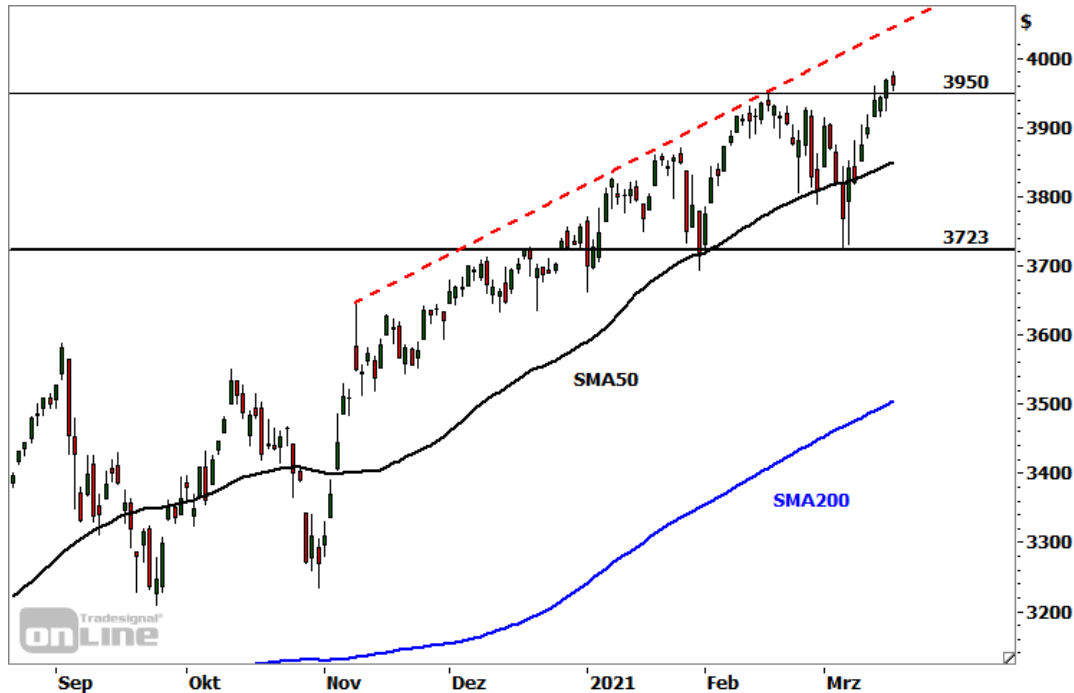
\*Indikativ

Die Darstellung der genannten Produkte erfolgt lediglich in Kurzform. Die maßgeblichen Produktinformationen stehen im Internet unter [www.sg-zertifikate.de](http://www.sg-zertifikate.de) zur Verfügung. Den Basisprospekt sowie die Endgültigen Bedingungen und die Basisinformationsblätter erhalten Sie bei Klick auf die WKN.

Sie sind im Begriff, ein komplexes Produkt zu erwerben, das nicht einfach ist und schwer zu verstehen sein kann. Bitte beachten Sie, dass bestimmte Produkte nur für kurzfristige Anlagezeiträume geeignet sind. Wir empfehlen Interessenten und potenziellen Anlegern den Basisprospekt und die Endgültigen Bedingungen zu lesen, bevor sie eine Anlageentscheidung treffen, um sich möglichst umfassend über die potenziellen Risiken und Chancen des Wertpapiers zu informieren, insbesondere um die potenziellen Risiken und Chancen der Entscheidung, in die Wertpapiere zu investieren, vollends zu verstehen. Die Billigung des Basisprospekts durch die Bundesanstalt für Finanzdienstleistungsaufsicht ist nicht als ihre Befürwortung der angebotenen Wertpapiere zu verstehen.

## S&P 500 - NACHHALTIGER AUSBRUCH?

Diese Analyse wurde am 17.03.2021 um 08:25 Uhr erstellt.



Datum: 16.03.2021; Quelle: tradesignalonline; Frühere Wertentwicklungen, Simulationen oder Prognosen sind kein verlässlicher Indikator für die künftige Wertentwicklung

Der marktweite US-Index **S&P 500** hatte ausgehend vom im März vergangenen Jahres verzeichneten Crash-Tief bei 2.192 Punkten eine dynamische Rally gestartet und dabei einen V-förmigen Boden ausgebildet. Der entsprechende Aufwärtstrend beförderte die Notierung bereits im August auf neue historische Höchststände. Zuletzt hatte der Index nach einem Rücksetzer bis auf ein Korrekturtief bei 3.723 Punkten über die letzte Bestmarke bei 3.950 Punkten klettern können. Vom Ausmaß her (in der Spitze 0,77%) kann der Ausbruch jedoch noch nicht als nachhaltig klassifiziert werden. Der Index erreichte im gestrigen Handel ein neues Intraday-**Rekordhoch** bei 3.981 Punkten und damit eine relevante Fibonacci-Zielzone, bevor Gewinnmitnahmen einsetzten. Der geformte Spinning Top im Kerzenchart signalisiert ein **kurzfristiges Patt** zwischen Bullen und Bären auf dem aktuellen Kursniveau. Ein kurzfristig bullishes Signal entstünde nun mit einem Anstieg über den aktuellen Widerstand bei 3.980/3.981 Punkten und anschließend 3.992 Punkten. Potenzielle Ziele lauten im Erfolgsfall 4.000/4.012 Punkte und 4.037/4.048 Punkte. Mit Blick auf die bereits **euphorische Anlegerstimmung** wäre maximal ein unmittelbarer Vorstoß in Richtung 4.091 Punkte zu erwarten. Ein signifikanter Tagesschluss unter 3.950 Punkten oder ein Intraday-Rutsch unter 3.915 Punkte würde derweil für den Start einer Konsolidierung oder Korrektur sprechen. Mögliche nächste Auffangbereiche lauten dann 3.884 Punkte und 3.850 Punkte. Darunter käme es zu einer deutlicheren Eintrübung des Chartbildes und es müsste ein ernsthafter Test der mittelfristig kritischen Unterstützung bei 3.723 Punkten eingeplant werden.

## Produktideen

	BEST Turbo	BEST Turbo
Typ	Call	Put
WKN	<u>SD9UYW</u>	<u>SD8GJ1</u>
Laufzeit	open end	open end
Basispreis	3.722,89	4.182,44
Barriere	3.722,89	4.182,44
Hebel	15,5	17,8
Preis*	2,16 EUR	1,88 EUR

\*Indikativ

Die Darstellung der genannten Produkte erfolgt lediglich in Kurzform. Die maßgeblichen Produktinformationen stehen im Internet unter [www.sg-zertifikate.de](http://www.sg-zertifikate.de) zur Verfügung. Den Basisprospekt sowie die Endgültigen Bedingungen und die Basisinformationsblätter erhalten Sie bei Klick auf die WKN.

Sie sind im Begriff, ein komplexes Produkt zu erwerben, das nicht einfach ist und schwer zu verstehen sein kann. Bitte beachten Sie, dass bestimmte Produkte nur für kurzfristige Anlagezeiträume geeignet sind. Wir empfehlen Interessenten und potenziellen Anlegern den Basisprospekt und die Endgültigen Bedingungen zu lesen, bevor sie eine Anlageentscheidung treffen, um sich möglichst umfassend über die potenziellen Risiken und Chancen des Wertpapiers zu informieren, insbesondere um die potenziellen Risiken und Chancen der Entscheidung, in die Wertpapiere zu investieren, vollends zu verstehen. Die Billigung des Basisprospekts durch die Bundesanstalt für Finanzdienstleistungsaufsicht ist nicht als ihre Befürwortung der angebotenen Wertpapiere zu verstehen.



## RECHTLICHE HINWEISE

---

Diese Information ist als Werbung im Sinne des Wertpapierhandelsgesetzes und der EU-Prospektverordnung anzusehen. Das heißt, sie genügt nicht allen Anforderungen für Finanzanalysen und für die Société Générale oder ihre Mitarbeiter besteht kein gesetzliches Verbot, vor Veröffentlichung der Information in den darin genannten Wertpapierprodukten zu handeln. Es handelt sich um die unveränderte Weitergabe eines Marktberichtes, einer Chart-Analyse, einer Marktidee bzw. einer sonstigen Marktinformation durch die Société Générale, welche von Ralf Fayad erstellt wurde. Für den Inhalt ist ausschließlich Ralf Fayad verantwortlich. Bezüglich weiterer Informationen sowie der Offenlegung möglicher Interessenkonflikte wird auf die Homepage von Ralf Fayad, Bucher Straße 74, 90408 Nürnberg verwiesen ([www.fayad-research.de/disclaimer](http://www.fayad-research.de/disclaimer)). Angaben in Bezug auf die Offenlegung möglicher Interessenkonflikte und Informationen zu vorherigen Empfehlungen finden Sie bitte unter folgendem Link. (Verlinkung: <https://www.ideas-daily.de/informationen/offenlegung>). Die in dieser Publikation enthaltenen Texte geben ausschließlich die Meinung oder Einschätzung von Ralf Fayad wieder, die nicht denen der Société Générale entsprechen müssen und daher abweichen können. Die Société Générale übernimmt für den Inhalt, die Richtigkeit, die Vollständigkeit und die Aktualität der Informationen keine Gewähr. Ralf Fayad unterliegt der Aufsicht der Bundesanstalt für Finanzdienstleistungsaufsicht. Die Société Générale unterliegt der Aufsicht der Autorité des marchés financiers (AMF) und der Europäischen Zentralbank (EZB). Die Société Générale Zweigniederlassung Frankfurt ist eine nach § 53b KWG regulierte unselbstständige Zweigniederlassung der Société Générale und unterliegt dementsprechend der lokalen Aufsicht der Bundesanstalt für Finanzdienstleistungsaufsicht (BaFin). Die Publikation stellt keine Anlageberatung oder Handlungsempfehlung in Bezug auf die genannten Finanzinstrumente seitens der Société Générale dar. Wertentwicklungen in der Vergangenheit sind kein verlässlicher Indikator für die künftige Wertentwicklung.

Das Datum und die Uhrzeit der erstmaligen Weitergabe der entsprechenden Inhalte wird in der Kopfzeile dieser Internetseite angegeben. Das Erstellungsdatum und der Zeitpunkt, zu dem die Erstellung des Marktberichtes, der Chart-Analyse und der Marktidee abgeschlossen wurde, wird jeweils in der entsprechenden Analyse angegeben.

Mögliche Interessenkonflikte: Die Offenlegung möglicher Interessenkonflikte der Société Générale, ihrer Tochtergesellschaften, verbundener Unternehmen (»Société Générale«) und Mitarbeiter in Bezug auf die Emittenten oder Finanzinstrumente, die in diesem Dokument analysiert werden, finden Sie unter:

[http://email.sgmarkets.com/content/resource/SGM\\_MAD2MAR\\_DISCLAIMER](http://email.sgmarkets.com/content/resource/SGM_MAD2MAR_DISCLAIMER)

Die Veröffentlichung der Interessenkonflikte erfolgte zum Ende des dem Veröffentlichungszeitpunkt dieses Dokuments vorangegangenen Monats. Bitte beachten Sie, dass eine Aktualisierung dieser Informationen bis zu 10 Tage nach dem Monatsende erfolgen kann.

Die genannten Finanzinstrumente werden lediglich in Kurzform beschrieben. Eine Anlageentscheidung sollte nur auf Grundlage der Informationen in den Endgültigen Bedingungen und den darin enthaltenen allein maßgeblichen vollständigen Emissionsbedingungen getroffen werden. Die Endgültigen Bedingungen sind im Zusammenhang mit dem jeweils zugehörigen Basisprospekt zu lesen und werden auf der Internetseite der Société Générale ([www.sg-zertifikate.de](http://www.sg-zertifikate.de)) veröffentlicht und von der Société Générale, Zweigniederlassung Frankfurt am Main, Neue Mainzer Straße 46-50, 60311