

KURSSTUTSCH BEIM ÖL

Diese Analyse wurde am 19.03.2021 um 08:24 Uhr erstellt.

Am **deutschen Aktienmarkt** zeigten sich die Anleger am Donnerstag in Kauflaune. Kurstreibend wirkte die Anhebung der US-Wachstumsprognose bei gleichzeitiger Bekräftigung einer noch bis mindestens 2024 lockeren Geldpolitik seitens der Notenbank Fed vom Vorabend. Der **DAX** verbesserte sich um 1,22 Prozent auf ein Rekordhoch bei 14.776 Punkten. **MDAX** und **TecDAX** sahen Zugewinne von 0,33 respektive 0,80 Prozent. In den drei genannten Indizes gab es 58 Gewinner und 38 Verlierer. Das Aufwärtsvolumen lag bei 64 Prozent. Der Kursaufschwung fiel besonders kräftig in den Sektoren Banken und Versicherungen aus. Bauwerte, Einzelhandelsaktien und Technologietitel tendierten hingegen auffällig schwach. Deutsche Bank haussierte an der DAX-Spitze um 4,89 Prozent. Die Branchentitel gelten als Profiteure des jüngsten Trends steigender Anleiherenditen am langen Ende.

An der **Wall Street** notierte der **Dow** zur Schlussglocke belastet von deutlich anziehenden Anleiherenditen 0,46 Prozent tiefer bei 32.862 Punkten. Der technologielastriche **Nasdaq 100** sackte um 3,13 Prozent auf 12.789 Zähler ab. 77 Prozent der Werte an der NYSE verbuchten Kursrückgänge. Das Abwärtsvolumen lag bei 72 Prozent. Es gab 338 neue 52-Wochen-Hochs und 34 Tiefs. Der Energiesektor (-4,49%) stand mit kräftig einbrechenden Ölpreisen unter Druck. Daneben fielen vor allem Technologiewerte (-2,77%) durch Schwäche auf. Gegen den Trend konnte lediglich der Finanzsektor (+0,52%) zulegen. **Rohöl** der Sorte **Brent** verbilligte sich um 7,59 Prozent auf 62,84 USD und verzeichnete damit den stärksten Tageseinbruch seit letztem Sommer. Händler verwiesen zur Begründung auf die steigenden Covid-Fallzahlen in Europa sowie auf den steigenden US-Dollar. Die Rendite **10-jähriger US-Treasuries** sprang um acht Basispunkte auf 1,71 Prozent, den höchsten Stand seit Anfang 2020.

Die **asiatischen Aktienmärkte** präsentierten sich heute früh belastet von den negativen Vorgaben der Wall Street schwächer. Der MSCI Asia Pacific Index gab um 1,05 Prozent auf 207,65 Punkte nach. Der S&P Future notierte zuletzt 0,06 Prozent tiefer. Für den DAX wird gemäß der vorbörslichen Indikation ein Handelsstart im Minus (14.690) erwartet.

Heute richtet sich der Blick von der Makroseite auf die deutschen Erzeugerpreise für den Februar. Unternehmensseitig gibt es Geschäftszahlen unter anderem von Bechtle und Continental. Bereits gestern nach US-Börsenschluss hatten Nike und Fedex ihre Quartalszahlen vorgelegt. Der weltgrößte Sportartikelhersteller enttäuschte die Anleger umsatzseitig. Die Aktie notierte im nachbörslichen Handel mit einem Abschlag von rund 3,9 Prozent. Die Zahlen des Post-Rivalen übertrafen derweil die Konsensschätzungen, was der Aktie zu einem nachbörslichen Plus von rund 4,4 Prozent verhalf.

Produktideen

Brent Future 05/2021	Faktor-Optionsschein	Faktor-Optionsschein
Typ	Long	Short
WKN	<u>SD2S7U</u>	<u>SD2TAN</u>
Laufzeit	open end	open end
Faktor	5	5
Preis*	1,35 EUR	3,80 EUR

*Indikativ

Die Darstellung der genannten Produkte erfolgt lediglich in Kurzform. Die maßgeblichen Produktinformationen stehen im Internet unter www.sg-zertifikate.de zur Verfügung. Den Basisprospekt sowie die Endgültigen Bedingungen und die Basisinformationsblätter erhalten Sie bei Klick auf die WKN.

Sie sind im Begriff, ein komplexes Produkt zu erwerben, das nicht einfach ist und schwer zu verstehen sein kann. Bitte beachten Sie, dass bestimmte Produkte nur für kurzfristige Anlagezeiträume geeignet sind. Wir empfehlen Interessenten und potenziellen Anlegern den Basisprospekt und die Endgültigen Bedingungen zu lesen, bevor sie eine Anlageentscheidung treffen, um sich möglichst umfassend über die potenziellen Risiken und Chancen des Wertpapiers zu informieren, insbesondere um die potenziellen Risiken und Chancen der Entscheidung, in die Wertpapiere zu investieren, vollends zu verstehen. Die Billigung des Basisprospekts durch die Bundesanstalt für Finanzdienstleistungsaufsicht ist nicht als ihre Befürwortung der angebotenen Wertpapiere zu verstehen.

Indexstände

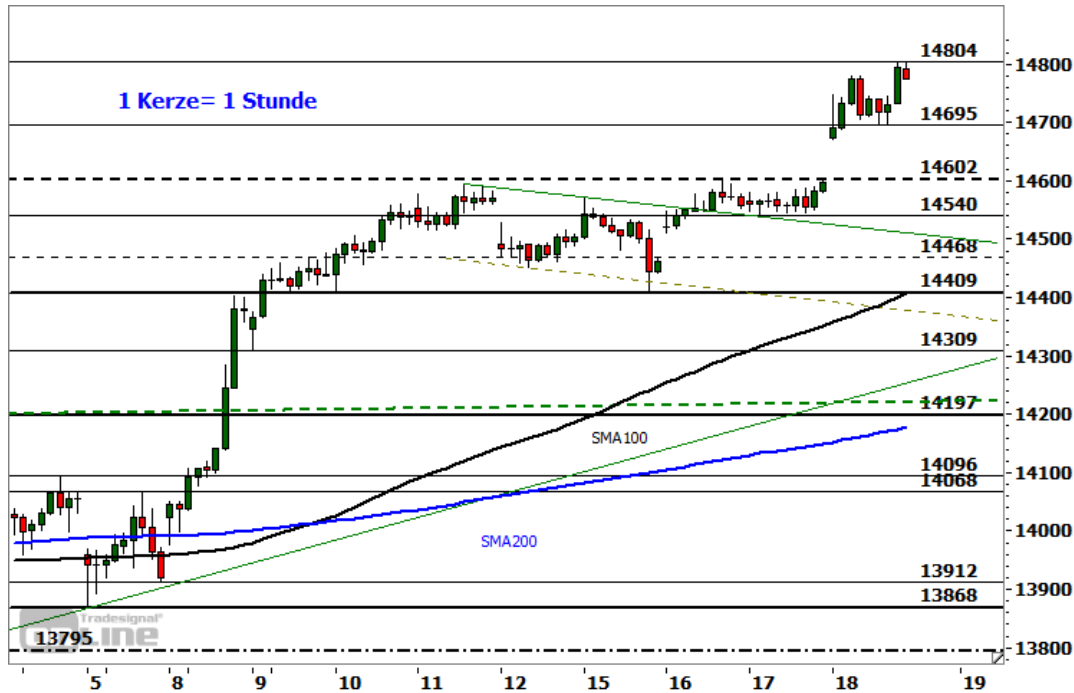
Indizes	Letzter Schlusskurs	Veränderung absolut	Zum Vortag prozentual
Aktienmärkte weltweit			
DAX30	14.775,52	+178,91	+1,22%
MDAX	31.972,96	+105,56	+0,33%
TecDAX	3.400,06	+27,27	+0,80%
EURO STOXX 50	3.867,54	+17,80	+0,46%
Dow Jones	32.862,30	-153,07	-0,46%
Nasdaq 100	12.789,14	-413,23	-3,13%
S&P 500	3.915,46	-58,66	-1,47%
Nikkei 225	29.792,05	-424,70	-1,41%
Währungen			
EUR/USD	1,1916	-0,0063	-0,52%
EUR/JPY	129,76	-0,61	-0,47%
EUR/GBP	0,8550	-0,0026	-0,30%
EUR/CHF	1,1051	+0,0003	+0,02%
USD/JPY	108,89	+0,06	+0,05%
GBP/USD	1,3936	-0,0025	-0,18%
AUD/USD	0,7763	-0,0032	-0,42%
Rohstoffe			
Öl (Brent)	62,84 USD	-5,16	-7,59%
Öl (WTI)	59,58 USD	-5,02	-7,77%
Gold (Comex)	1.734,30 USD	+7,20	+0,42%
Silber (Comex)	26,14 USD	+0,08	+0,30%
Kupfer (Comex)	4,0640 USD	-0,0550	-1,34%
Bund Future	171,00 EUR	-0,34	-0,20%

Trading-Termine

Uhrzeit	Ereignis	Schätzg.
08:00	DE: Erzeugerpreise Februar	+2,0% gg Vj
08:00	DE: Baader Bank, Jahresergebnis	—
08:00	DE: Secunet Security, Jahresergebnis	—
10:00	DE: Bechtle, BI-PK	—
10:00	DE: Porsche AG, Jahres-PK	—
11:30	RU: Russische Zentralbank, Zinsentscheidung	—
N/A	JP: BoJ, Zinsentscheidung	—
N/A	DE: Eurex, Großer Verfallstag	—
N/A	DE: Continental, Geschäftsbericht 2020	—

DAX - AUSBRUCH AUS DER KONSOLIDIERUNG

Diese Analyse wurde am 19.03.2021 um 08:28 Uhr erstellt.



Datum: 18.03.2021; Quelle: tradesignalonline; Frühere Wertentwicklungen, Simulationen oder Prognosen sind kein verlässlicher Indikator für die künftige Wertentwicklung

Der **DAX** sprang gestern bereits zur Eröffnung auf ein neues Allzeithoch. Bis zum späten Handel konnte er bis auf eine Bestmarke bei 14.804 Punkten vorstoßen. Mit 14.776 Punkten schloss der Index nur knapp darunter.

Nächste Unterstützungen:

- 14.695
- 14.602
- 14.540

Nächste Widerstände:

- 14.804
- 14.988/15.000
- 15.302

Der **Ausbruch** aus der jüngsten Konsolidierung stellt ein **Anschlusskaufsignal** im Rahmen des übergeordneten Aufwärtstrends dar. Den primären Kurzfrist-Zielbereich bei knapp über 14.700 Punkten konnte die Notierung jedoch bereits abarbeiten. Mit Blick auf das längerfristige Chartbild erscheint eine Ausdehnung der Rally in Richtung 14.988/15.000 Punkte und eventuell 15.302 Punkte vorstellbar. Im Stundenchart liegt allerdings eine **überkaufte Situation** mit negativen Divergenzen in den momentum-basierten Indikatoren vor. Entsprechend ist ein erhöhtes **Risiko für eine deutlichere Verschnaufpause** zu konstatieren. Potenzielle Auffangregionen für einen Rücksetzer lassen sich

bei 14.695 Punkten und 14.602 Punkten ausmachen. Ein nachhaltiger Rutsch unter die letztgenannte Marke (Unterkante der gestrigen Kurslücke) per Tagesschluss würde das technische Bild im kurzfristigen Zeitfenster deutlich trüben. Nächste Unterstützungen und mögliche Ziele darunter befinden sich bei 14.540 Punkten, 14.468 Punkten und 14.409 Punkten.

PRODUKTIDEEN

Long Strategien

	Unlimited Turbo	BEST Turbo	Faktor
Typ	Call	Call	Long
WKN	<u>SD95VH</u>	<u>SD8RYU</u>	<u>SB2957</u>
Laufzeit	open end	open end	open end
Basispreis	13.266,8183 P.	14.078,53 P.	–
Barriere	13.550,8602 P.	14.078,53 P.	–
Hebel/Faktor*	10,3	22,7	10
Preis*	14,20 EUR	6,42 EUR	8,80 EUR

Short Strategien

	Unlimited Turbo	BEST Turbo	Faktor
Typ	Put	Put	Short
WKN	<u>CU8DT6</u>	<u>CJ5PX3</u>	<u>SB293M</u>
Laufzeit	open end	open end	open end
Basispreis	16.125,9591 P.	15.246,00 P.	–
Barriere	15.780,0000 P.	15.246,00 P.	–
Hebel/Faktor*	10,2	25,2	10
Preis*	14,44 EUR	5,87 EUR	0,65 EUR

*Indikativ

Die Darstellung der genannten Produkte erfolgt lediglich in Kurzform. Die maßgeblichen Produktinformationen stehen im Internet unter www.sg-zertifikate.de zur Verfügung. Den Basisprospekt sowie die Endgültigen Bedingungen und die Basisinformationsblätter erhalten Sie bei Klick auf die WKN.

Sie sind im Begriff, ein komplexes Produkt zu erwerben, das nicht einfach ist und schwer zu verstehen sein kann. Bitte beachten Sie, dass bestimmte Produkte nur für kurzfristige Anlagezeiträume geeignet sind. Wir empfehlen Interessenten und potenziellen Anlegern den Basisprospekt und die Endgültigen Bedingungen zu lesen, bevor sie eine Anlageentscheidung treffen, um sich möglichst umfassend über die potenziellen Risiken und Chancen des Wertpapiers zu informieren, insbesondere um die potenziellen Risiken und Chancen der Entscheidung, in die Wertpapiere zu investieren, vollends zu verstehen. Die Billigung des Basisprospekts durch die Bundesanstalt für Finanzdienstleistungsaufsicht ist nicht als ihre Befürwortung der angebotenen Wertpapiere zu verstehen.

AMAZON.COM - ABWÄRTSRISIKEN

Diese Analyse wurde am 19.03.2021 um 08:25 Uhr erstellt.



Datum: 18.03.2021; Quelle: tradesignalonline; Frühere Wertentwicklungen, Simulationen oder Prognosen sind kein verlässlicher Indikator für die künftige Wertentwicklung

Die Aktie von **Amazon.com** (WKN: 906866) hatte vom Corona-Crash-Tief im März 2020 bei 1.626 USD dynamisch bis auf ein im September verzeichnetes Allzeithoch bei 3.552 USD zulegen können. Seither prägt eine seitwärts gerichtete **Korrekturbewegung** oberhalb von 2.871 USD das Kursgeschehen. Zuletzt stiegen die Risiken auf der Unterseite an. Nach dem erfolgreichen Test der unteren Begrenzung der Range scheiterte die nachhaltige Rückeroberung der **200-Tage-Linie**. Im gestrigen Handel rutschte das Papier wieder signifikant darunter auf ein **Wochentief**. Bei hohem Handelsvolumen formte sich eine **bearische Tageskerze**. Ein erneuter Test des Korrekturtiefs bei 2.871 USD sowie eine Ausdehnung in Richtung des Fibonacci-Clusters bei 2.816/2.820 USD sollten fest eingeplant werden, solange die massive Widerstandszone bei 3.121-3.246 USD nicht überwunden werden kann. Eine nachhaltige Verletzung der 2.816 USD würde deutlichere Abwärtsrisiken in Richtung 2.589/2.630 USD und 2.362/2.402 USD mit sich bringen.

Produktideen

	BEST Turbo	BEST Turbo
Typ	Call	Put
WKN	<u>SB07CV</u>	<u>SB9SCY</u>
Laufzeit	open end	open end
Basispreis	2.423,75 USD	3.543,28 USD
Barriere	2.423,75 USD	3.543,28 USD
Hebel	4,8	5,8
Preis*	0,52 EUR	0,44 EUR

*Indikativ

Die Darstellung der genannten Produkte erfolgt lediglich in Kurzform. Die maßgeblichen Produktinformationen stehen im Internet unter www.sg-zertifikate.de zur Verfügung. Den Basisprospekt sowie die Endgültigen Bedingungen und die Basisinformationsblätter erhalten Sie bei Klick auf die WKN.

Sie sind im Begriff, ein komplexes Produkt zu erwerben, das nicht einfach ist und schwer zu verstehen sein kann. Bitte beachten Sie, dass bestimmte Produkte nur für kurzfristige Anlagezeiträume geeignet sind. Wir empfehlen Interessenten und potenziellen Anlegern den Basisprospekt und die Endgültigen Bedingungen zu lesen, bevor sie eine Anlageentscheidung treffen, um sich möglichst umfassend über die potenziellen Risiken und Chancen des Wertpapiers zu informieren, insbesondere um die potenziellen Risiken und Chancen der Entscheidung, in die Wertpapiere zu investieren, vollends zu verstehen. Die Billigung des Basisprospekts durch die Bundesanstalt für Finanzdienstleistungsaufsicht ist nicht als ihre Befürwortung der angebotenen Wertpapiere zu verstehen.

RECHTLICHE HINWEISE

Diese Information ist als Werbung im Sinne des Wertpapierhandelsgesetzes und der EU-Prospektverordnung anzusehen. Das heißt, sie genügt nicht allen Anforderungen für Finanzanalysen und für die Société Générale oder ihre Mitarbeiter besteht kein gesetzliches Verbot, vor Veröffentlichung der Information in den darin genannten Wertpapierprodukten zu handeln. Es handelt sich um die unveränderte Weitergabe eines Marktberichtes, einer Chart-Analyse, einer Marktidée bzw. einer sonstigen Marktinformation durch die Société Générale, welche von Ralf Fayad erstellt wurde. Für den Inhalt ist ausschließlich Ralf Fayad verantwortlich. Bezüglich weiterer Informationen sowie der Offenlegung möglicher Interessenkonflikte wird auf die Homepage von Ralf Fayad, Bucher Straße 74, 90408 Nürnberg verwiesen (www.fayad-research.de/disclaimer). Angaben in Bezug auf die Offenlegung möglicher Interessenkonflikte und Informationen zu vorherigen Empfehlungen finden Sie bitte unter folgendem Link. (Verlinkung: <https://www.ideas-daily.de/informationen/offenlegung>). Die in dieser Publikation enthaltenen Texte geben ausschließlich die Meinung oder Einschätzung von Ralf Fayad wieder, die nicht denen der Société Générale entsprechen müssen und daher abweichen können. Die Société Générale übernimmt für den Inhalt, die Richtigkeit, die Vollständigkeit und die Aktualität der Informationen keine Gewähr. Ralf Fayad unterliegt der Aufsicht der Bundesanstalt für Finanzdienstleistungsaufsicht. Die Société Générale unterliegt der Aufsicht der Autorité des marchés financiers (AMF) und der Europäischen Zentralbank (EZB). Die Société Générale Zweigniederlassung Frankfurt ist eine nach § 53b KWG regulierte unselbstständige Zweigniederlassung der Société Générale und unterliegt dementsprechend der lokalen Aufsicht der Bundesanstalt für Finanzdienstleistungsaufsicht (BaFin). Die Publikation stellt keine Anlageberatung oder Handlungsempfehlung in Bezug auf die genannten Finanzinstrumente seitens der Société Générale dar. Wertentwicklungen in der Vergangenheit sind kein verlässlicher Indikator für die künftige Wertentwicklung.

Das Datum und die Uhrzeit der erstmaligen Weitergabe der entsprechenden Inhalte wird in der Kopfzeile dieser Internetseite angegeben. Das Erstellungsdatum und der Zeitpunkt, zu dem die Erstellung des Marktberichtes, der Chart-Analyse und der Marktidée abgeschlossen wurde, wird jeweils in der entsprechenden Analyse angegeben.

Mögliche Interessenkonflikte: Die Offenlegung möglicher Interessenkonflikte der Société Générale, ihrer Tochtergesellschaften, verbundener Unternehmen (»Société Générale«) und Mitarbeiter in Bezug auf die Emittenten oder Finanzinstrumente, die in diesem Dokument analysiert werden, finden Sie unter:

http://email.sgmarkets.com/content/resource/SGM_MAD2MAR_DISCLAIMER

Die Veröffentlichung der Interessenkonflikte erfolgte zum Ende des dem Veröffentlichungszeitpunkt dieses Dokuments vorangegangenen Monats. Bitte beachten Sie, dass eine Aktualisierung dieser Informationen bis zu 10 Tage nach dem Monatsende erfolgen kann.

Die genannten Finanzinstrumente werden lediglich in Kurzform beschrieben. Eine Anlageentscheidung sollte nur auf Grundlage der Informationen in den Endgültigen Bedingungen und den darin enthaltenen allein maßgeblichen vollständigen Emissionsbedingungen getroffen werden. Die Endgültigen Bedingungen sind im Zusammenhang mit dem jeweils zugehörigen Basisprospekt zu lesen und werden auf der Internetseite der Société Générale (www.sg-zertifikate.de) veröffentlicht und von der Société Générale, Zweigniederlassung Frankfurt am Main, Neue Mainzer Straße 46-50, 60311