

VOLKSWAGEN-AKTIE BLEIBT GESUCHT

Diese Analyse wurde am 23.03.2021 um 08:29 Uhr erstellt.

Am **deutschen Aktienmarkt** dominierten zum Wochenstart mit Blick auf die Indizes die positiven Vorzeichen. Der **DAX** kletterte um 0,24 Prozent auf 14.657 Punkte. **MDAX** und **TecDAX** sahen Aufschläge von 0,71 und 1,01 Prozent. Die Marktbreite gestaltete sich jedoch von der schwachen Seite. In den drei genannten Indizes gab es 47 Gewinner und 50 Verlierer. Das Abwärtsvolumen lag bei 54 Prozent. Kurstreiber waren die Sektoren Technologie und Automobile mit Zugewinnen von jeweils über 3 Prozent. Auffällige Schwäche zeigten derweil Bauwerte, Versicherungen und Banken. **Volkswagen** haussierte an der DAX-Spitze um 7,19 Prozent. Auf Wochensicht konnte die Aktie des Autobauers das Plus damit auf knapp 22 Prozent ausbauen. Der Wert profitiert derzeit von der Fantasie im Bereich der Elektromobilität.

An der **Wall Street** konnte der **Dow Jones Industrial** um 0,31 Prozent auf 32.731 Punkte zulegen. Der von Technologiewerten geprägte **Nasdaq 100** zog gestützt von fallenden Anleiherenditen um 1,70 Prozent auf 13.087 Zähler an. Die Marktbreite bestätigte dieses positive Bild jedoch nicht. 54 Prozent der Werte an der NYSE endeten im Minus. Das Abwärtsvolumen lag bei 61 Prozent. Es gab 119 neue 52-Wochen-Hochs und 30 Tiefs. Mit Blick auf die Sektoren-Performance hatten Technologiewerte (+1,75%) mit Abstand die Nase vorne. Kräftig abwärts tendierten die zuletzt gut gelaufenen Sektoren Energie und Finanzen. Die Rendite 10-jähriger US-Treasuries sackte um fünf Basispunkte auf 1,69 Prozent ab.

Die **asiatischen Aktienmärkte** präsentierten sich heute früh auf breiter Front von der schwachen Seite. Der MSCI Asia Pacific Index gab um 0,73 Prozent auf 206,45 Punkte nach. Der chinesische Autobauer Geely enttäuschte mit seinen Quartalszahlen die Markterwartung, was die Aktie in Hongkong massiv unter Druck setzte. Baidu notierte am Tag des Börsendebüts in Hongkong kaum verändert. Der S&P Future notierte zuletzt 0,25 Prozent tiefer. Für den DAX wird gemäß der **vorbörslichen Indikation** (14.602) ein schwächerer Handelsstart erwartet.

Heute richtet sich der Blick von der Makroseite auf die Neubauverkäufe in den USA. Unternehmensseitig gibt es Geschäftszahlen unter anderem von Fresenius Medical Care, Nordex und Nemetschek.

Produktideen

Volkswagen (Vz)	Faktor-Optionsschein	Faktor-Optionsschein
Typ	Long	Short
WKN	<u>SD4RQZ</u>	<u>SD4AKW</u>
Laufzeit	open end	open end
Faktor	4	4
Preis*	13,05 EUR	2,64 EUR

*Indikativ

Die Darstellung der genannten Produkte erfolgt lediglich in Kurzform. Die maßgeblichen Produktinformationen stehen im Internet unter www.sg-zertifikate.de zur Verfügung. Den Basisprospekt sowie die Endgültigen Bedingungen und die Basisinformationsblätter erhalten Sie bei Klick auf die WKN.

Sie sind im Begriff, ein komplexes Produkt zu erwerben, das nicht einfach ist und schwer zu verstehen sein kann. Bitte beachten Sie, dass bestimmte Produkte nur für kurzfristige Anlagezeiträume geeignet sind. Wir empfehlen Interessenten und potenziellen Anlegern den Basisprospekt und die Endgültigen Bedingungen zu lesen, bevor sie eine Anlageentscheidung treffen, um sich möglichst umfassend über die potenziellen Risiken und Chancen des Wertpapiers zu informieren, insbesondere um die potenziellen Risiken und Chancen der Entscheidung, in die Wertpapiere zu investieren, vollends zu verstehen. Die Billigung des Basisprospekts durch die Bundesanstalt für Finanzdienstleistungsaufsicht ist nicht als ihre Befürwortung der angebotenen Wertpapiere zu verstehen.

Indexstände

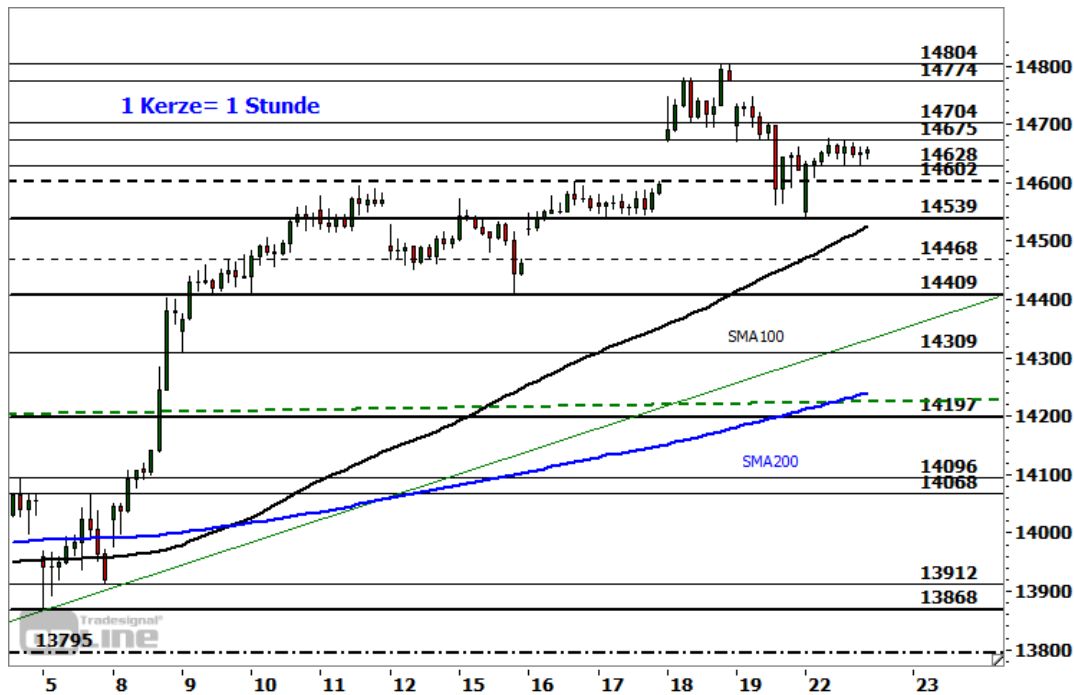
Indizes	Letzter Schlusskurs	Veränderung absolut	Zum Vortag prozentual
Aktienmärkte weltweit			
DAX30	14.657,21	+36,21	+0,24%
MDAX	31.848,33	+225,79	+0,71%
TecDAX	3.407,01	+34,25	+1,01%
EURO STOXX 50	3.833,84	-3,18	-0,08%
Dow Jones	32.731,20	+103,23	+0,31%
Nasdaq 100	13.086,51	+219,52	+1,70%
S&P 500	3.940,59	+27,49	+0,70%
Nikkei 225	28.995,92	-178,23	-0,61%
Währungen			
EUR/USD	1,1935	+0,0031	+0,26%
EUR/JPY	129,90	+0,34	+0,26%
EUR/GBP	0,8608	+0,0050	+0,58%
EUR/CHF	1,1018	-0,0041	-0,37%
USD/JPY	108,84	+0,06	+0,05%
GBP/USD	1,3864	-0,0002	-0,01%
AUD/USD	0,7745	+0,0040	+0,52%
Rohstoffe			
Öl (Brent)	64,28 USD	-0,25	-0,39%
Öl (WTI)	61,24 USD	-0,20	-0,33%
Gold (Comex)	1.737,40 USD	-4,30	-0,25%
Silber (Comex)	25,82 USD	-0,50	-1,90%
Kupfer (Comex)	4,1430 USD	+0,0300	+0,73%
Bund Future	171,43 EUR	+0,24	+0,14%

Trading-Termine

Uhrzeit	Ereignis	Schätzg.
07:00	DE: Nordex, Jahresergebnis	–
07:00	DE: Nemetschek, Jahresergebnis	–
07:00	DE: Hornbach Baumarkt, Trading Statement	–
07:00	DE: Hornbach Holding, Trading Statement	–
07:30	DE: CTS Eventim, Jahresergebnis	–
07:30	DE: Indus Holding, Jahresergebnis	–
07:55	DE: Amadeus Fire, Jahresergebnis	–
08:00	GB: Arbeitsmarktdaten Februar	-20.000/5,2%
10:00	DE: Porsche Holding, Jahresergebnis	–
10:00	DE: Dr. Höhle, Online-HV	–
15:00	US: Neubauverkäufe Februar	-4,8% gg Vm
17:00	US: Fed-Chairman Powell, Anhörung	–
21:05	US: Adobe, Ergebnis 1Q	–
N/A	DE: Encavis, Jahresergebnis	–
N/A	DE: Fresenius Medical Care, Geschäftsbericht 2020	–

DAX - STABILISIERUNGSVERSUCH

Diese Analyse wurde am 23.03.2021 um 08:34 Uhr erstellt.



Datum: 22.03.2021; Quelle: tradesignalonline; Frühere Wertentwicklungen, Simulationen oder Prognosen sind kein verlässlicher Indikator für die künftige Wertentwicklung

Der **DAX** rutschte gestern nach einer schwachen Eröffnung auf ein 4-Tages-Tief bei 14.539 Punkten und setzte damit seinen kurzfristigen Abwärtstrend vom Rekordhoch bei 14.804 Punkten fort. Noch in der ersten Handelsstunde konnte er sich jedoch in den positiven Bereich vorarbeiten. Am Nachmittag ging der Index unterhalb des Tageshochs bei 14.677 Punkten in eine Seitwärtskonsolidierung über.

Nächste Unterstützungen:

- 14.628
- 14.525-14.539
- 14.468

Nächste Widerstände:

- 14.672/14.677
- 14.703/14.704
- 14.774/14.804

Das gestrige Kursgeschehen ist als **Stabilisierungsversuch** im Dunstkreis der Kurslücke vom vergangenen Donnerstag, des 23,6%-Fibonacci-Retracements des am 26. Februar gestarteten Aufwärtsimpulses und der Stauzone vom 16./17. März zu werten. Zusammen mit der steigenden 100-Stunden-Linie bildet der Bereich 14.525-14.539 Punkte nun ein kurzfristig kritisches **Supportcluster**. Darunter würde sich das technische Bild eintrüben mit potenziellen nächsten Zielen bei 14.468 Punkten und 14.372/14.409 Punkten. Eine Ausdehnung des Pullbacks in Richtung 14.197-14.241 Punkte

würde nicht überraschen. Der übergeordnete Aufwärtstrend würde hierdurch aus heutiger Sicht noch nicht gefährdet. Mit Blick auf die Oberseite verfügt der Index über nächste Hürden bei 14.672/14.677 Punkten, 14.703/14.704 Punkten und 14.774/14.804 Punkten. Oberhalb der letztgenannten Marke wäre eine unmittelbare Ausdehnung der Rally in Richtung 14.988/15.000 Punkte und eventuell 15.302 Punkte vorstellbar.

PRODUKTIDEEN

Long Strategien

	Unlimited Turbo	BEST Turbo	Faktor
Typ	Call	Call	Long
WKN	<u>SD95VH</u>	<u>SD8RYU</u>	<u>SB2957</u>
Laufzeit	open end	open end	open end
Basispreis	13.270,5994 P.	14.082,72 P.	–
Barriere	13.550,8602 P.	14.082,72 P.	–
Hebel/Faktor*	10,6	24,2	10
Preis*	13,91 EUR	6,11 EUR	8,62 EUR

Short Strategien

	Unlimited Turbo	BEST Turbo	Faktor
Typ	Put	Put	Short
WKN	<u>CU8DT6</u>	<u>CJ5PX3</u>	<u>SB293M</u>
Laufzeit	open end	open end	open end
Basispreis	16.120,4704 P.	15.240,18 P.	–
Barriere	15.780,0000 P.	15.240,18 P.	–
Hebel/Faktor*	9,5	23,9	10
Preis*	15,39 EUR	6,08 EUR	0,66 EUR

*Indikativ

Die Darstellung der genannten Produkte erfolgt lediglich in Kurzform. Die maßgeblichen Produktinformationen stehen im Internet unter www.sg-zertifikate.de zur Verfügung. Den Basisprospekt sowie die Endgültigen Bedingungen und die Basisinformationsblätter erhalten Sie bei Klick auf die WKN.

Sie sind im Begriff, ein komplexes Produkt zu erwerben, das nicht einfach ist und schwer zu verstehen sein kann. Bitte beachten Sie, dass bestimmte Produkte nur für kurzfristige Anlagezeiträume geeignet sind. Wir empfehlen Interessenten und potenziellen Anlegern den Basisprospekt und die Endgültigen Bedingungen zu lesen, bevor sie eine Anlageentscheidung treffen, um sich möglichst umfassend über die potenziellen Risiken und Chancen des Wertpapiers zu informieren, insbesondere um die potenziellen Risiken und Chancen der Entscheidung, in die Wertpapiere zu investieren, vollends zu verstehen. Die Billigung des Basisprospekts durch die Bundesanstalt für Finanzdienstleistungsaufsicht ist nicht als ihre Befürwortung der angebotenen Wertpapiere zu verstehen.

TESLA - ZWEITE WELLE?

Diese Analyse wurde am 23.03.2021 um 08:31 Uhr erstellt.



Datum: 22.03.2021; Quelle: tradesignalonline; Frühere Wertentwicklungen, Simulationen oder Prognosen sind kein verlässlicher Indikator für die künftige Wertentwicklung

Die **Tesla-Aktie** (WKN: A1CX3T) weist einen intakten langfristigen Aufwärtstrend auf. Vom im vergangenen März verzeichneten Crash-Tief bei 70,10 USD haussierte das Papier des Elektroautobauers in der Spitze um rund 1.184 Prozent. Ausgehend vom am 25. Januar markierten Rekordhoch bei 900,40 USD, befindet sich der Wert im **Korrekturmodus**. In fünf Wellen rutschte er bis auf ein 4-Monats-Tief bei 539,49 USD ab. Auf eine **dynamische Erholungswelle** bis auf 717,85 USD folgte zuletzt ein Rücksetzer an das 50%-Retracement. Der auf diesem Support am Freitag geformte **bullische Hammer** im Kerzenchart hatte im gestrigen Handel Anschlusskäufe zur Folge. Solange die Unterstützung bei 624,62 USD hält, bestehen im kurzfristigen Zeitfenster gute Aussichten auf eine zweite Erholungswelle. Bestätigt würde dieses Szenario oberhalb von 717,85 USD mit potenziellen Zielen bei 734,85 USD und 760,89-777,37 USD. Eine unmittelbare Ausdehnung in Richtung 799,84-815,23 USD wäre vorstellbar. Erst darüber entstünde ein erstes prozyklisches Indiz für eine Fortsetzung des übergeordneten Hausstrends. Unterhalb von 624,62 USD wäre hingegen ein erneuter Test der bedeutenden Unterstützungszone bei aktuell 502,49-539,49 USD zu favorisieren. Zwischengeschaltete Supportbereiche lauten in diesem Fall 607,62 USD und 581,58 USD.

Produktideen

	BEST Turbo	BEST Turbo
Typ	Call	Put
WKN	<u>SD8TMY</u>	<u>SD943V</u>
Laufzeit	open end	open end
Basispreis	554,99 USD	804,52 USD
Barriere	554,99 USD	804,52 USD
Hebel	4,6	4,5
Preis*	12,52 EUR	12,69 EUR

*Indikativ

Die Darstellung der genannten Produkte erfolgt lediglich in Kurzform. Die maßgeblichen Produktinformationen stehen im Internet unter www.sg-zertifikate.de zur Verfügung. Den Basisprospekt sowie die Endgültigen Bedingungen und die Basisinformationsblätter erhalten Sie bei Klick auf die WKN.

Sie sind im Begriff, ein komplexes Produkt zu erwerben, das nicht einfach ist und schwer zu verstehen sein kann. Bitte beachten Sie, dass bestimmte Produkte nur für kurzfristige Anlagezeiträume geeignet sind. Wir empfehlen Interessenten und potenziellen Anlegern den Basisprospekt und die Endgültigen Bedingungen zu lesen, bevor sie eine Anlageentscheidung treffen, um sich möglichst umfassend über die potenziellen Risiken und Chancen des Wertpapiers zu informieren, insbesondere um die potenziellen Risiken und Chancen der Entscheidung, in die Wertpapiere zu investieren, vollends zu verstehen. Die Billigung des Basisprospekts durch die Bundesanstalt für Finanzdienstleistungsaufsicht ist nicht als ihre Befürwortung der angebotenen Wertpapiere zu verstehen.

RECHTLICHE HINWEISE

Diese Information ist als Werbung im Sinne des Wertpapierhandelsgesetzes und der EU-Prospektverordnung anzusehen. Das heißt, sie genügt nicht allen Anforderungen für Finanzanalysen und für die Société Générale oder ihre Mitarbeiter besteht kein gesetzliches Verbot, vor Veröffentlichung der Information in den darin genannten Wertpapierprodukten zu handeln. Es handelt sich um die unveränderte Weitergabe eines Marktberichtes, einer Chart-Analyse, einer Marktidee bzw. einer sonstigen Marktinformation durch die Société Générale, welche von Ralf Fayad erstellt wurde. Für den Inhalt ist ausschließlich Ralf Fayad verantwortlich. Bezüglich weiterer Informationen sowie der Offenlegung möglicher Interessenkonflikte wird auf die Homepage von Ralf Fayad, Bucher Straße 74, 90408 Nürnberg verwiesen (www.fayad-research.de/disclaimer). Angaben in Bezug auf die Offenlegung möglicher Interessenkonflikte und Informationen zu vorherigen Empfehlungen finden Sie bitte unter folgendem Link. (Verlinkung: <https://www.ideas-daily.de/informationen/offenlegung>). Die in dieser Publikation enthaltenen Texte geben ausschließlich die Meinung oder Einschätzung von Ralf Fayad wieder, die nicht denen der Société Générale entsprechen müssen und daher abweichen können. Die Société Générale übernimmt für den Inhalt, die Richtigkeit, die Vollständigkeit und die Aktualität der Informationen keine Gewähr. Ralf Fayad unterliegt der Aufsicht der Bundesanstalt für Finanzdienstleistungsaufsicht. Die Société Générale unterliegt der Aufsicht der Autorité des marchés financiers (AMF) und der Europäischen Zentralbank (EZB). Die Société Générale Zweigniederlassung Frankfurt ist eine nach § 53b KWG regulierte unselbstständige Zweigniederlassung der Société Générale und unterliegt dementsprechend der lokalen Aufsicht der Bundesanstalt für Finanzdienstleistungsaufsicht (BaFin). Die Publikation stellt keine Anlageberatung oder Handlungsempfehlung in Bezug auf die genannten Finanzinstrumente seitens der Société Générale dar. Wertentwicklungen in der Vergangenheit sind kein verlässlicher Indikator für die künftige Wertentwicklung.

Das Datum und die Uhrzeit der erstmaligen Weitergabe der entsprechenden Inhalte wird in der Kopfzeile dieser Internetseite angegeben. Das Erstellungsdatum und der Zeitpunkt, zu dem die Erstellung des Marktberichtes, der Chart-Analyse und der Marktidee abgeschlossen wurde, wird jeweils in der entsprechenden Analyse angegeben.

Mögliche Interessenkonflikte: Die Offenlegung möglicher Interessenkonflikte der Société Générale, ihrer Tochtergesellschaften, verbundener Unternehmen (»Société Générale«) und Mitarbeiter in Bezug auf die Emittenten oder Finanzinstrumente, die in diesem Dokument analysiert werden, finden Sie unter:

http://email.sgmarkets.com/content/resource/SGM_MAD2MAR_DISCLAIMER

Die Veröffentlichung der Interessenkonflikte erfolgte zum Ende des dem Veröffentlichungszeitpunkt dieses Dokuments vorangegangenen Monats. Bitte beachten Sie, dass eine Aktualisierung dieser Informationen bis zu 10 Tage nach dem Monatsende erfolgen kann.

Die genannten Finanzinstrumente werden lediglich in Kurzform beschrieben. Eine Anlageentscheidung sollte nur auf Grundlage der Informationen in den Endgültigen Bedingungen und den darin enthaltenen allein maßgeblichen vollständigen Emissionsbedingungen getroffen werden. Die Endgültigen Bedingungen sind im Zusammenhang mit dem jeweils zugehörigen Basisprospekt zu lesen und werden auf der Internetseite der Société Générale (www.sg-zertifikate.de) veröffentlicht und von der Société Générale, Zweigniederlassung Frankfurt am Main, Neue Mainzer Straße 46-50, 60311