

SYMRISE UND DHL GROUP NACH ZAHLEN IM FOKUS

Diese Analyse wurde am 07.03.2024 um 08:47 Uhr erstellt.

Am **deutschen Aktienmarkt** überwogen zur Wochenmitte die positiven Vorzeichen. Der **DAX** kletterte um 0,10 Prozent auf 17.717 Punkte. **MDAX** und **TecDAX** verbesserten sich um 0,63 respektive 0,65 Prozent. In den drei Indizes gab es 58 Gewinner und 39 Verlierer. Aufwärtsvolumen und Abwärtsvolumen hielten sich in etwa die Waage. Stärkste Sektoren waren Einzelhandel (+3,55%), Chemie (+2,61%) und Technologie (+1,71%). Die kräftigsten Verluste auf der Sektorebene waren bei Transportwerten (-4,67%) und Automobilwerten (-1,25%) zu beobachten. Symrise sprang an der DAX-Spitze nach positiv aufgenommenen Jahreszahlen um 6,59 Prozent. DHL Group (ex Deutsche Post) sackte als Schlusslicht nach schwachen Geschäftszahlen um 6,28 Prozent ab. Encavis (+18,06%) haussierte im MDAX nach der Meldung, dass KKR an einer Übernahme des Solarparkbetreibers interessiert sei.

An der **Wall Street** rückte der **Dow Jones Industrial** zur Schlussglocke um 0,20 Prozent auf 38.661 Punkte vor. Für den von Technologiewerten geprägten **Nasdaq 100** ging es um 0,67 Prozent nach oben auf 18.018 Zähler. 68 Prozent der Werte an der NYSE verbuchten Zugewinne. Das Aufwärtsvolumen betrug 72 Prozent. Es gab 217 neue 52-Wochen-Hochs und 31 Tiefs. Der **US-Dollar** wertete gegenüber allen anderen Hauptwährungen ab. EUR/USD handelte gegen Ende des New Yorker Geschäfts 0,36 Prozent fester bei 1,0896 USD. Der Bitcoin haussierte um 5,73 Prozent auf 67.117 USD. Die **Rendite zehnjähriger US-Treasuries** sank um zwei Basispunkte auf ein Mehrwochentief bei 4,11 Prozent. **Gold** setzte seine Rally an der Comex mit einem Plus von 0,61 Prozent auf 2.155 USD fort. **WTI-Öl** notierte nach Lagerbestandsdaten 1,24 Prozent höher bei 79,12 USD.

Die **asiatischen Aktienmärkte** präsentierten sich heute früh uneinheitlich. Der MSCI Asia Pacific Index handelte 0,22 Prozent fester bei 175,77 Punkten. Die **chinesischen Exporte** stiegen in den ersten beiden Monaten des Jahres um 7,1 Prozent gegenüber der entsprechenden Vorjahresperiode und überraschten damit klar positiv. Experten hatten im Schnitt ein Plus von lediglich 1,9 Prozent vorausgesagt. Die **Importe** in das Reich der Mitte zogen um 3,5 Prozent an. Der chinesische CSI 300 gab dennoch um 0,55 Prozent nach. Der japanische Nikkei 225 fiel um 1,23 Prozent. Der TOPIX-Bankenindex legte hingegen mit der Spekulation auf eine zeitnahe Beendigung der Negativzinspolitik seitens der Bank of Japan um 1,51 Prozent zu. Der S&P Future notierte zuletzt mit einem Abschlag von 0,21 Prozent. Für den DAX wird gemäß der **vorbörslichen Indikation** (17.653) ein Handelsstart im Minus erwartet.

Heute richtet sich der Blick von der Makroseite vor allem auf die Daten zum deutschen **Auftragseingang** sowie auf die **EZB-Zinsentscheidung**. Es wird erwartet, dass die Notenbank ihre Geldpolitik noch unverändert lässt und erst im Juni oder Juli eine erste Leitzinssenkung vornimmt. Von Interesse sind daneben die neuen EZB-Projektionen für Wachstum und Inflation in der Eurozone. Unternehmensseitig gibt es Geschäftszahlen unter anderem von **Brenntag**, **Merck KGaA**, **Continental** und **Lufthansa**.

Produktideen

Symrise	Faktor-Optionsschein	Faktor-Optionsschein
Typ	Long	Short
WKN	<u>SBOCFE</u>	<u>SF3EEL</u>
Laufzeit	open end	open end
Faktor	4	4
Preis*	2,70 EUR	3,89 EUR

*Indikativ

Die Darstellung der genannten Produkte erfolgt lediglich in Kurzform. Die maßgeblichen Produktinformationen stehen im Internet unter www.sg-zertifikate.de zur Verfügung. Den Basisprospekt sowie die Endgültigen Bedingungen und die Basisinformationsblätter erhalten Sie bei Klick auf die WKN.

Sie sind im Begriff, ein komplexes Produkt zu erwerben, das nicht einfach ist und schwer zu verstehen sein kann. Bitte beachten Sie, dass bestimmte Produkte nur für kurzfristige Anlagezeiträume geeignet sind. Wir empfehlen Interessenten und potenziellen Anlegern den Basisprospekt und die Endgültigen Bedingungen zu lesen, bevor sie eine Anlageentscheidung treffen, um sich möglichst umfassend über die potenziellen Risiken und Chancen des Wertpapiers zu informieren, insbesondere um die potenziellen Risiken und Chancen der Entscheidung, in die Wertpapiere zu investieren, vollends zu verstehen. Die Billigung des Basisprospekts durch die Bundesanstalt für Finanzdienstleistungsaufsicht ist nicht als ihre Befürwortung der angebotenen Wertpapiere zu verstehen.

Informationen hinsichtlich der Offenlegung von Interessen und Interessenkonflikten sowie Angaben zu vorherigen Empfehlungen sind über die [Rechtlichen Hinweise](#) erhältlich.

Trading-Termine

Uhrzeit	Ereignis	Schätzg.
07:00	DE: Brenntag, Jahresergebnis	-
07:00	DE: Lufthansa, Jahresergebnis	-
07:00	DE: Merck KGaA, Jahresergebnis	-
07:00	DE: Dt. Pfandbriefbank, Jahresergebnis	-
07:00	DE: Grenke, Jahresergebnis	-
07:25	IT: Telecom Italia, Jahresergebnis	-
07:30	DE: Continental, Jahresergebnis	-
07:30	DE: Gea Group, Jahresergebnis	-
07:30	DE: Hugo Boss, Jahresergebnis	-
07:30	DE: Prosiebensat1 Media, Jahresergebnis	-
07:30	DE: Drägerwerk, Jahresergebnis	-
07:30	DE: GFT Technologies, Jahresergebnis	-
07:35	DE: MLP, Jahresergebnis	-
08:00	DE: Auftragseingang Januar	-6,0% gg Vm
14:15	EU: EZB, Zinsentscheidung	4,50%
14:30	US: Erstanträge Arbeitslosenhilfe (Woche)	217.000
14:30	US: Handelsbilanz Januar	-63,4 Mrd USD
14:30	US: Produktivität ex Agrar 4Q	+3,1% gg Vq
14:45	EU: EZB, PK und Stabsprojektion	-
16:00	US: Anhörung v. Fed-Chairman Powell	-
18:00	FR: Vivendi, Jahresergebnis	-
N/A	DE: Allianz, Geschäftsbericht	-

DAX - ANHALTENDE VERSCHNAUFPAUSE

Diese Analyse wurde am 07.03.2024 um 08:22 Uhr erstellt.



Datum: 06.03.2024; Quelle: stock3; Frühere Wertentwicklungen, Simulationen oder Prognosen sind kein verlässlicher Indikator für die künftige Wertentwicklung

Der **DAX** pendelte gestern **seitwärts** in einer **engen Range** von 17.683 Punkten bis 17.745 Punkte. Er verblieb damit innerhalb der Handelsspanne des Vortages und formte einen **Inside Day**.

Nächste Unterstützungen:

- 17.677
- 17.643/17.661
- 17.584/17.606

Nächste Widerstände:

- 17.745-17.761
- 17.817
- 17.864

Die **Verschlaufpause** unterhalb des am vergangenen Freitag bei 17.817 Punkten verbuchten Rekordhoch dehnt sich aus. Das ganz kurzfristige technische Bias gestaltet sich **neutral**. Ein Break über die aktuelle Hürde bei **17.745-17.761** Punkten per Stundenschluss würde ein bullisches Anschlussignal mit Zielrichtung Rekordhoch liefern. Darüber würde der in allen relevanten Zeitebenen intakte Aufwärtstrend bestätigt mit möglichen nächsten Ausdehnungszielen bei 17.864 Punkten, 17.883 Punkten und 17.924/17.934 Punkten. Nächste Unterstützungen lauten 17.677 Punkte und **17.643/17.661** Punkte. Darunter wäre eine Ausdehnung und Dynamisierung des Abschwungs im kurzfristigen Zeitfenster fest einzuplanen. Potenzielle nächste

Auffangbereiche liegen in diesem Fall bei 17.584/17.606 Punkten und 17.553 Punkten.

PRODUKTIDEEN

Long Strategien

	Unlimited Turbo	BEST Turbo	Faktor
Typ	Call	Call	Long
WKN	<u>SV238E</u>	<u>SU9STK</u>	<u>SH31UU</u>
Laufzeit	open end	open end	open end
Basispreis	14.159,8599 P.	16.629,0156 P.	-
Barriere	14.510,0000 P.	16.629,0156 P.	-
Hebel/Faktor*	5,0	16,1	10
Preis*	35,56 EUR	1,11 EUR	3,26 EUR

Short Strategien

	Unlimited Turbo	BEST Turbo	Faktor
Typ	Put	Put	Short
WKN	<u>SU32F4</u>	<u>SF6VSK</u>	<u>SW1RK3</u>
Laufzeit	open end	open end	open end
Basispreis	20.560,7118 P.	18.685,6511 P.	-
Barriere	20.140,0000 P.	18.685,6511 P.	-
Hebel/Faktor*	6,2	17,7	10
Preis*	28,48 EUR	9,92 EUR	3,44 EUR

*Indikativ

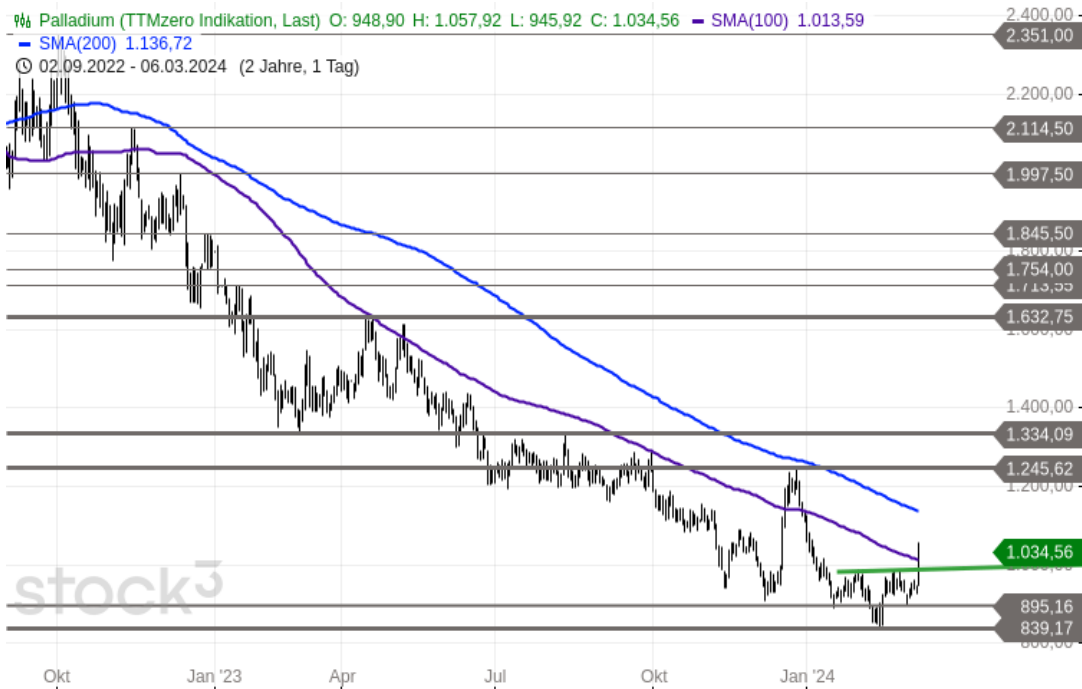
Die Darstellung der genannten Produkte erfolgt lediglich in Kurzform. Die maßgeblichen Produktinformationen stehen im Internet unter www.sg-zertifikate.de zur Verfügung. Den Basisprospekt sowie die Endgültigen Bedingungen und die Basisinformationsblätter erhalten Sie bei Klick auf die WKN.

Sie sind im Begriff, ein komplexes Produkt zu erwerben, das nicht einfach ist und schwer zu verstehen sein kann. Bitte beachten Sie, dass bestimmte Produkte nur für kurzfristige Anlagezeiträume geeignet sind. Wir empfehlen Interessenten und potenziellen Anlegern den Basisprospekt und die Endgültigen Bedingungen zu lesen, bevor sie eine Anlageentscheidung treffen, um sich möglichst umfassend über die potenziellen Risiken und Chancen des Wertpapiers zu informieren, insbesondere um die potenziellen Risiken und Chancen der Entscheidung, in die Wertpapiere zu investieren, vollends zu verstehen. Die Billigung des Basisprospekts durch die Bundesanstalt für Finanzdienstleistungsaufsicht ist nicht als ihre Befürwortung der angebotenen Wertpapiere zu verstehen.

Informationen hinsichtlich der Offenlegung von Interessen und Interessenkonflikten sowie Angaben zu vorherigen Empfehlungen sind über die [Rechtlichen Hinweise](#) erhältlich.

PALLADIUM - BULLEN PROBEN EIN COMEBACK

Diese Analyse wurde am 07.03.2024 um 07:35 Uhr erstellt.



Der Preis für **Palladium** bewegt sich ausgehend vom im März 2022 bei 3.436 USD verbuchten Allzeithoch in einem **übergeordneten Abwärtstrend**. Zuletzt verzeichnete die Notierung Mitte Februar ein **Mehrjahrestief im Supportbereich bei 839-850 USD**. Das Kursgeschehen darüber entwickelte sich zu einer mehrwöchigen **inversen Kopf-Schulter-Formation**. Die bullische Implikation dieses Musters wurde mit dem gestrigen **dynamischen Ausbruch** über die entsprechende Nackenlinie auf ein **2-Monats-Hoch** bestätigt. Zugleich kam es zu einer Überwindung der 100-Tage-Linie und des oberen Bollinger Bandes im Tageschart. Bullische Signale liefern auch zahlreiche weitere Indikatoren wie MACD, RSI, ADX und Supertrend. Zur Aufrechterhaltung des konstruktiven Chartbildes im mittelfristigen Zeitfenster sollte nun idealerweise der Supportbereich bei **946-990 USD** nicht mehr signifikant unterboten werden. Als potenzielle nächste Zielregion fungiert der Bereich **1.124-1.144 USD**, wo sich unter anderem derzeit die fallende 200-Tage-Linie befindet. Darüber entstünde deutlicheres Potenzial in Richtung zunächst 1.200-1.246 USD. Ein Rutsch unter 895/900 USD würde den Bären wieder den technischen Vorteil verschaffen.

Produktideen

	BEST Turbo	BEST Turbo
Typ	Call	Put
WKN	<u>SU9PWQ</u>	<u>SU6BR9</u>
Laufzeit	open end	open end
Basispreis	854,9759 USD	1.244,9446 USD
Barriere	854,9759 USD	1.244,9446 USD
Hebel	5,2	5,0
Preis*	1,86 EUR	1,91 EUR

*Indikativ

Die Darstellung der genannten Produkte erfolgt lediglich in Kurzform. Die maßgeblichen Produktinformationen stehen im Internet unter www.sg-zertifikate.de zur Verfügung. Den Basisprospekt sowie die Endgültigen Bedingungen und die Basisinformationsblätter erhalten Sie bei Klick auf die WKN.

Sie sind im Begriff, ein komplexes Produkt zu erwerben, das nicht einfach ist und schwer zu verstehen sein kann. Bitte beachten Sie, dass bestimmte Produkte nur für kurzfristige Anlagezeiträume geeignet sind. Wir empfehlen Interessenten und potenziellen Anlegern den Basisprospekt und die Endgültigen Bedingungen zu lesen, bevor sie eine Anlageentscheidung treffen, um sich möglichst umfassend über die potenziellen Risiken und Chancen des Wertpapiers zu informieren, insbesondere um die potenziellen Risiken und Chancen der Entscheidung, in die Wertpapiere zu investieren, vollends zu verstehen. Die Billigung des Basisprospekts durch die Bundesanstalt für Finanzdienstleistungsaufsicht ist nicht als ihre Befürwortung der angebotenen Wertpapiere zu verstehen.

Informationen hinsichtlich der Offenlegung von Interessen und Interessenkonflikten sowie Angaben zu vorherigen Empfehlungen sind über die [Rechtlichen Hinweise](#) erhältlich.

RECHTLICHE HINWEISE

Diese Information ist als Werbung im Sinne des Wertpapierhandelsgesetzes und der EU-Prospektverordnung anzusehen. Das heißt, sie genügt nicht allen Anforderungen für Finanzanalysen und für die Société Générale oder ihre Mitarbeiter besteht kein gesetzliches Verbot, vor Veröffentlichung der Information in den darin genannten Wertpapierprodukten zu handeln. Es handelt sich um die unveränderte Weitergabe eines Marktberichtes, einer Chart-Analyse, einer Marktidee bzw. einer sonstigen Marktinformation durch die Société Générale, welche von Ralf Fayad erstellt wurde. Für den Inhalt ist ausschließlich Ralf Fayad verantwortlich. Bezüglich weiterer Informationen sowie der Offenlegung möglicher Interessenkonflikte wird auf die Homepage von Ralf Fayad, Bucher Straße 74, 90408 Nürnberg verwiesen (www.fayad-research.de/disclaimer). Angaben in Bezug auf die Offenlegung möglicher Interessenkonflikte und Informationen zu vorherigen Empfehlungen finden Sie bitte unter folgendem Link. (Verlinkung: <https://www.ideas-daily.de/informationen/offenlegung>). Die in dieser Publikation enthaltenen Texte geben ausschließlich die Meinung oder Einschätzung von Ralf Fayad wieder, die nicht denen der Société Générale entsprechen müssen und daher abweichen können. Die Société Générale übernimmt für den Inhalt, die Richtigkeit, die Vollständigkeit und die Aktualität der Informationen keine Gewähr. Ralf Fayad unterliegt der Aufsicht der Bundesanstalt für Finanzdienstleistungsaufsicht. Die Société Générale unterliegt der Aufsicht der Autorité des marchés financiers (AMF) und der Europäischen Zentralbank (EZB). Die Société Générale Zweigniederlassung Frankfurt ist eine nach § 53b KWG regulierte unselbstständige Zweigniederlassung der Société Générale und unterliegt dementsprechend der lokalen Aufsicht der Bundesanstalt für Finanzdienstleistungsaufsicht (BaFin). Die Publikation stellt keine Anlageberatung oder Handlungsempfehlung in Bezug auf die genannten Finanzinstrumente seitens der Société Générale dar. Wertentwicklungen in der Vergangenheit sind kein verlässlicher Indikator für die künftige Wertentwicklung.

Das Datum und die Uhrzeit der erstmaligen Weitergabe der entsprechenden Inhalte wird in der Kopfzeile dieser Internetseite angegeben. Das Erstellungsdatum und der Zeitpunkt, zu dem die Erstellung des Marktberichtes, der Chart-Analyse und der Marktidee abgeschlossen wurde, wird jeweils in der entsprechenden Analyse angegeben.

Mögliche Interessenkonflikte: Die Offenlegung möglicher Interessenkonflikte der Société Générale, ihrer Tochtergesellschaften, verbundener Unternehmen («Société Générale») und Mitarbeiter in Bezug auf die Emittenten oder Finanzinstrumente, die in diesem Dokument analysiert werden, finden Sie unter: https://content.sgmmarkets.com/sgm_mad2mar_disclaimer

Die Veröffentlichung der Interessenkonflikte erfolgte zum Ende des dem Veröffentlichungszeitpunkt dieses Dokuments vorangegangenen Monats. Bitte beachten Sie, dass eine Aktualisierung dieser Informationen bis zu 10 Tage nach dem Monatsende erfolgen kann.

Die genannten Finanzinstrumente werden lediglich in Kurzform beschrieben. Eine Anlageentscheidung sollte nur auf Grundlage der Informationen in den Endgültigen Bedingungen und den darin enthaltenen allein maßgeblichen vollständigen Emissionsbedingungen getroffen werden. Die Endgültigen Bedingungen sind im Zusammenhang mit dem jeweils zugehörigen Basisprospekt zu lesen und werden auf der Internetseite der Société Générale (www.sg-zertifikate.de) veröffentlicht und von der Société Générale, Zweigniederlassung Frankfurt am Main, Neue Mainzer Straße 46-50, 60311 Frankfurt am Main, oder von den Finanzintermediären, die die Finanzinstrumente platzieren oder verkaufen, auf Verlangen in Papierform kostenlos zur Verfügung gestellt.

Beschwerden können in Textform (zum Beispiel per Brief oder E-Mail) an die Société Générale unter folgender Anschrift gerichtet werden: Société Générale, Niederlassung Frankfurt, Derivatives Public Distribution, Neue Mainzer Straße 46–50, 60311 Frankfurt am Main oder per E-Mail an <mailto:service.zertifikate@sgcib.com> eingereicht werden. Weitere Informationen zum Beschwerdemanagement erhalten Sie unter www.sg-zertifikate.de/beschwerden.