

MARKTÜBERBLICK

Der deutsche Aktienmarkt konnte am Donnerstag in einem nachrichtenarmen Umfeld Zugewinne verbuchen. Für den DAX ging es um 0,24 Prozent nach oben auf 11.935 Punkte. Der MDAX der mittelgroßen Werte legte um 0,33 Prozent auf 25.251 Punkte zu. Der TecDAX verabschiedete sich unverändert bei 2.742 Zählern aus dem Handel. In den drei Indizes gab es 60 Gewinner und 39 Verlierer. Das Aufwärtsvolumen lag bei 58 Prozent. Das Gesamtvolumen im DAX lag bei 78,6 Millionen Aktien (Vortag: 68,6) im Wert von 3,05 Milliarden EUR (10-Tages-Durchschnitt: 3,36). Bei den Sektoren lagen Banken (2,69%), Transportwerte (+1,36%) und Automobilwerte (+1,28%) bei der Performance vorne. Am schwächsten tendierten Rohstoffwerte (-2,86%), Versorger (-0,80%) und Immobilienwerte (-0,54%). Die Aktie der Lufthansa belegte nach soliden Verkehrszahlen die DAX-Spitze mit einem Anstieg um 3,11 Prozent. Hier stützte zudem – wie bei den anderen europäischen Branchenvertretern – die Aussicht auf einen geregelten Brexit. Deutsche Bank und Covestro notierten 2,89 und 2,67 Prozent fester. Am anderen Indexende verloren RWE, Linde und Bayer zwischen 1,10 und 1,61 Prozent.

An der Wall Street schloss der Dow 0,05 Prozent tiefer bei 26.143 Punkten. Der technologielastige Nasdaq 100 büßte 0,21 Prozent auf 7.595 Zähler ein. 52 Prozent der Werte an der NYSE endeten im positiven Terrain. Das Abwärtsvolumen dominierte jedoch mit 56 Prozent. Es gab 121 neue 52-Wochen-Hochs und 17 neue Tiefs. Mit Blick auf die Sektorenperformance waren Industrietitel und Finanzwerte am stärksten gesucht. Am kräftigsten unter Druck stand der Healthcare-Sektor.

Am Devisenmarkt verzeichnete der US-Dollar gegenüber allen anderen Hauptwährungen Kursgewinne. Der Dollar-Index notierte gegen Ende des New Yorker Handels 0,27 Prozent fester bei 97,16 Punkten. EUR/USD fiel um 0,15 Prozent auf 1,1256 USD.

Am Rentenmarkt sank die Umlaufrendite um zwei Basispunkte auf minus 0,09 Prozent. Die Rendite zehnjähriger Bundesanleihen endete zwei Basispunkte höher bei minus 0,01 Prozent. Der Euro-Bund-Future verabschiedete sich 0,17 Prozent tiefer bei 165,55 Punkten aus dem Handel. Die Rendite zehnjähriger US-Treasury Notes stieg um drei Basispunkte auf 2,51 Prozent.

Die asiatischen Aktienmärkte präsentierten sich heute früh vor den Zahlen zur chinesischen Handelsbilanz uneinheitlich. Der MSCI Asia Pacific Index gab um 0,13 Prozent auf 161,94 Punkte nach.

Heute stehen von der Makroseite die Daten zur Industrieproduktion in der Eurozone im Fokus. Die beiden Großbanken JP Morgan und Wells Fargo läuten mit ihren Quartalszahlen die Berichtserstattungssaison der US-Unternehmen ein.

Produktideen

Lufthansa	Faktor-Zertifikat	Faktor-Zertifikat
Typ	Long	Short
WKN	<u>CU0CYD</u>	<u>CJ23T9</u>
Laufzeit	open end	open end
Faktor	4	4
Preis*	8,27 EUR	2,03 EUR

*Indikativ

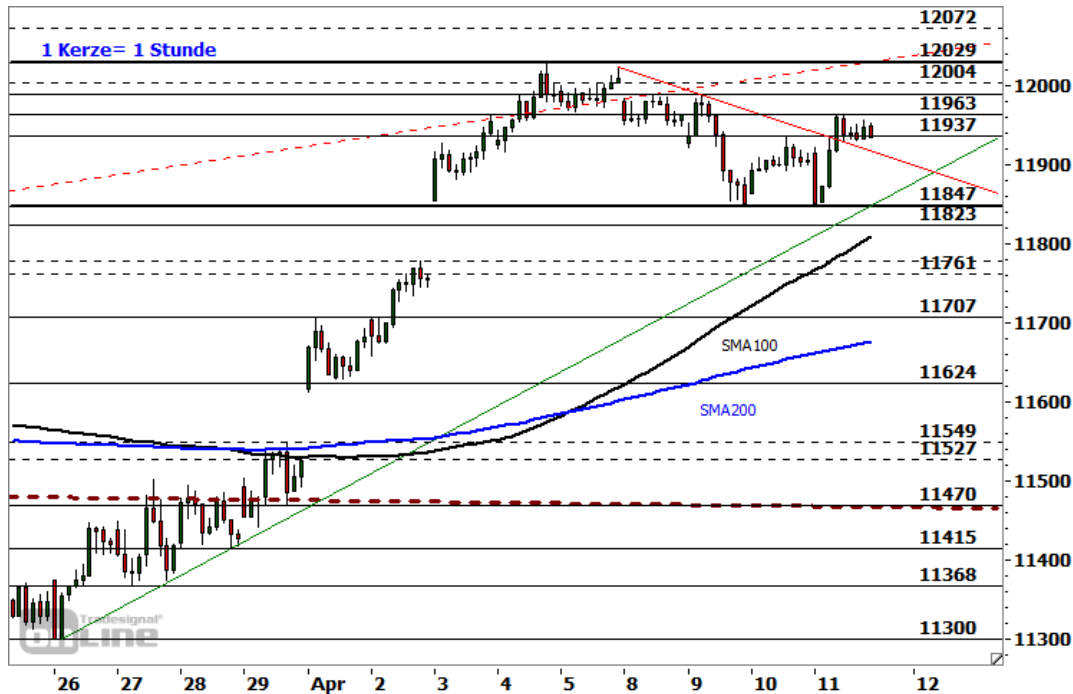
Indexstände

Indizes	Letzter Schlusskurs	Veränderung absolut	Zum Vortag prozentual
Aktienmärkte weltweit			
DAX30	11.935,20	+29,29	+0,24%
MDAX	25.250,52	+84,68	+0,33%
TecDAX	2.741,83	+0,10	+0,00%
EURO STOXX 50	3.435,34	+10,69	+0,31%
Dow Jones	26.143,05	-14,11	-0,05%
Nasdaq 100	7.594,88	-16,59	-0,21%
S&P 500	2.888,32	+0,11	+0,00%
Nikkei 225	21.870,56	+159,18	+0,73%
Währungen			
EUR/USD	1,1256	-0,0017	-0,15%
EUR/JPY	125,66	+0,53	+0,42%
EUR/GBP	0,8619	+0,0008	+0,09%
EUR/CHF	1,1294	-0,0007	-0,06%
USD/JPY	111,64	+0,63	+0,57%
GBP/USD	1,3059	-0,0028	-0,21%
AUD/USD	0,7122	-0,0047	-0,66%
Rohstoffe			
Öl (Brent)	70,96 USD	-0,77	-1,07%
Öl (WTI)	63,73 USD	-0,88	-1,36%
Gold (Comex)	1.295,80 USD	-18,10	-1,38%
Silber (Comex)	14,91 USD	-0,33	-2,19%
Kupfer (Comex)	2,8945 USD	-0,0310	-1,06%
Bund Future	165,55 EUR	-0,28	-0,17%

Trading-Termine

Uhrzeit	Ereignis	Schätzg.
07:00	DE: Fraport, Verkehrszahlen März	–
10:00	DE: Covestro, HV	–
11:00	EU: Industrieproduktion Februar	-0,6% gg Vm
12:50	US: JP Morgan Chase, Ergebnis 1Q	–
14:00	US: Wells Fargo, Ergebnis 1Q	–
14:30	US: Importpreise März	+0,5% gg Vm

TECHNISCHE ANALYSE DAX - TRENDLINIE GEBROCHEN



Frühere Wertentwicklungen, Simulationen oder Prognosen sind kein verlässlicher Indikator für die künftige Wertentwicklung

Nächste Unterstützungen:

- 11.914
- 11.823-11.851
- 11.677-11.707

Nächste Widerstände:

- 11.963
- 11.989-12.004
- 12.029

Der DAX zeigte sich im gestrigen Handel schwankungsfreudig. Nach einem erneuten Rutsch auf die bereits am Vortag getestete Unterstützungszone bei 11.823-11.851 Punkten kam es ausgehend vom Tagestief bei 11.847 Punkten zu einer dynamischen Kurserholung, die zur Überwindung der mehrtägigen korrektiven Abwärtstrendlinie im Stundenchart sowie des Horizontalwiderstands bei 11.937 Punkten führte. Unterhalb des am frühen Nachmittag erreichten Tageshochs bei 11.963 Punkten ging der Index in den Konsolidierungsmodus über.

Das kurzfristige Chartbild hat sich mit dem erfolgreichen Ausbruch aufgehellt. Fortgesetzte Kursavancen in Richtung 11.989-12.004 Punkte oder 12.029 Punkte sind nun möglich. Erst oberhalb des Jahreshochs bei 12.029 Punkten würde eine unmittelbare Fortsetzung des intakten mittelfristigen Erholungstrends vom Dezember-Tief indiziert. Auf der Unterseite fungiert nun die überwundene Abwärtstrendlinie bei aktuell 11.914 Punkten als nächster Support. Ein signifikanter Rutsch darunter – insbesondere per Stundenschluss – würde die Abwärtsrisiken wieder in den Vordergrund rücken. Kurzfristig kritisch bleibt die Unterstützungszone bei 11.823-11.851 Punkten. Darunter wäre der Übergang in eine deutlich ausgedehnte Korrekturphase zu erwarten. Nächste potenzielle Auffangbereiche lauten dann 11.761-11.778 Punkte und 11.677-11.707 Punkte.

Produktideen

Long Strategien

	Classic Turbo	Unlimited Turbo	Faktor
Typ	Call	Call	Long
WKN	<u>CJ9X2F</u>	<u>CJ68Y3</u>	<u>CJ263K</u>
Laufzeit	21.06.19	open end	open end
Basispreis	11.545,00 P.	10.790,56 P.	–
Barriere	11.545,00 P.	10.970,59 P.	–
Hebel/Faktor*	28,3	10,5	10
Preis*	4,30 EUR	11,40 EUR	6,09 EUR

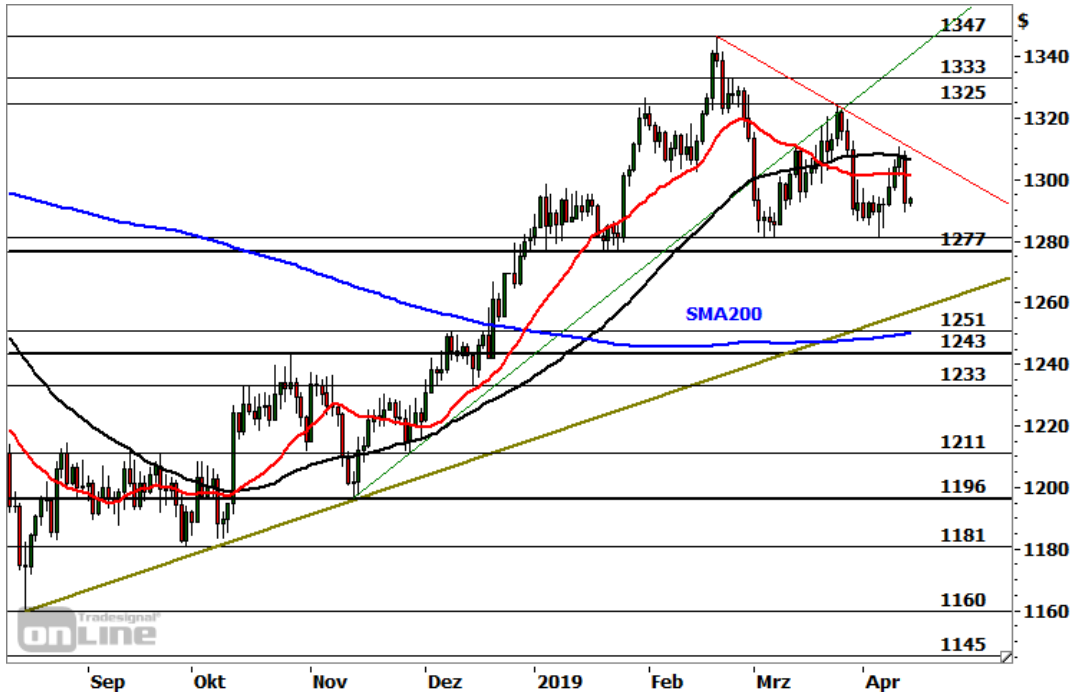
*Indikativ

Short Strategien

	Classic Turbo	Unlimited Turbo	Faktor
Typ	Put	Put	Short
WKN	<u>CU06XH</u>	<u>CJ9LY4</u>	<u>CJ262L</u>
Laufzeit	21.06.19	open end	open end
Basispreis	12.300,00 P.	13.078,95 P.	–
Barriere	12.300,00 P.	12.900,00 P.	–
Hebel/Faktor*	30,8	10,3	10
Preis*	3,78 EUR	11,51 EUR	3,59 EUR

*Indikativ

MARKTIDEE: GOLD - ENTSCHEIDUNG VERTAGT



Frühere Wertentwicklungen, Simulationen oder Prognosen sind kein verlässlicher Indikator für die künftige Wertentwicklung

Der Goldpreis hatte ausgehend vom im Dezember 2018 bei 1.123 USD markierten Korrekturtief einen Aufwärtstrend etabliert, der ihn bis zum Januar vergangenen Jahres in der Spitze bis auf 1.366 USD und damit in Rufweite zum im Juli 2018 gesehenen Hoch bei 1.375 USD beförderte. Anschließend kam es zu einer mittelfristig relevanten Top-Bildung, die mit dem Rutsch unter das Zwischentief bei 1.303 USD im Mai bestätigt wurde. Mitte August markierte das Edelmetall ein Jahrestief bei 1.160 USD. Dort meldeten sich die Bullen schließlich zurück und es kam zur erneuten Etablierung eines Aufwärtstrends, der weiterhin intakt ist und zur nachhaltigen Überwindung der 200-Tage-Linie führte. Zuletzt markierte der Kurs im Februar ein 10-Monats-Hoch bei 1.347 USD und vollzog von dort aus einen Rücksetzer bis in eine wichtige Unterstützungszone hinein, die bis 1.277 USD hinabreicht. Darüber versucht er sich seither zu stabilisieren. Eine Verletzung der genannten Supportzone, insbesondere per Tagesschluss, würde einen Übergang von der bislang seitwärtsgerichteten Konsolidierung in eine deutlichere Korrektur signalisieren. Im Fokus stünde dann die potenzielle Ziel- und Supportzone bei 1.243-1.259 USD, die als kritisch für den Bestand des mittelfristigen Aufwärtstrends anzusehen ist. Solange diese nicht nachhaltig unterschritten wird, bleiben die Aussichten auf ein Erreichen der potenziellen mittelfristigen Zielzone auf der Oberseite bei 1.358-1.375 USD günstig. Oberhalb der Marke von 1.375 USD entstünde ein bullisches Anschlussignal im Langfristchart. Prozyklische Kurzfristsignale zugunsten der Bullen würden über 1.311 USD, 1.325 USD und 1.347 USD generiert.

Produktideen

	Faktor-Zertifikat	Faktor-Zertifikat
Typ	Long	Short
WKN	<u>CJ7RLS</u>	<u>CJ7RLD</u>
Laufzeit	open end	open end
Faktor	10	10
Preis*	10,70 EUR	5,94 EUR

*Indikativ

RECHTLICHE HINWEISE

Bei dieser Publikation handelt es sich um eine Werbemitteilung im Sinne des Wertpapierhandelsgesetzes, d.h. sie genügt nicht allen Anforderungen für Finanzanalysen und für die Commerzbank AG oder ihre Mitarbeiter besteht kein gesetzliches Verbot, vor Veröffentlichung der Information in den darin genannten Wertpapierprodukten zu handeln. Es handelt sich um die unveränderte Weitergabe eines Marktberichtes, einer Chart-Analyse, einer Marktidee bzw. einer sonstigen Marktinformation von Ralf Fayad durch die Commerzbank AG. Für den Inhalt ist ausschließlich Ralf Fayad verantwortlich. Wegen weiterer Informationen sowie der Offenlegung möglicher Interessenkonflikte wird auf die Homepage von Ralf Fayad, Bucher Straße 74, 90408 Nürnberg verwiesen (www.fayad-research.de/disclaimer). Die in dieser Publikation enthaltenen Texte geben ausschließlich die Meinung oder Einschätzung von Ralf Fayad wieder, die von denen der Commerzbank AG abweichen können. Die Commerzbank AG übernimmt für den Inhalt, die Richtigkeit, die Vollständigkeit und die Aktualität der Informationen keine Gewähr. Die Commerzbank AG und Ralf Fayad unterliegen der Aufsicht der Bundesanstalt für Finanzdienstleistungsaufsicht. Die Publikation stellt keine Anlageberatung oder Handlungsempfehlung in Bezug auf die genannten Wertpapiere seitens der Commerzbank AG dar. Wertentwicklungen in der Vergangenheit sind kein verlässlicher Indikator für die künftige Wertentwicklung.

Bei dem Datum auf der Startseite bzw. dem Datum im Header dieser Internetseite handelt es sich sowohl um den Erstellungstag der veröffentlichten Inhalte als auch um das Datum der erstmaligen Weiterleitung. Die erste Uhrzeit bezieht sich auf den Abschlusszeitpunkt der Erstellung, die zweite Uhrzeit bezieht sich auf die erstmalige Weitergabe.

Offenlegung möglicher Interessenkonflikte der Commerzbank AG, ihrer Tochtergesellschaften, verbundenen Unternehmen (»Commerzbank«) und Mitarbeiter in Bezug auf die Emittenten oder Finanzinstrumente, die in diesem Dokument analysiert werden, zum Ende des dem Veröffentlichungszeitpunkt dieses Dokuments vorangegangenen Monats*: Für Angaben zu den in Kompendien genannten Unternehmen bzw. den von den Analysten der Commerzbank analysierten Unternehmen folgen Sie bitte diesem Link: research.commerzbank.com/portal/de/site/equity/disclaimer_1/index.jsf*

*Die Aktualisierung dieser Informationen kann bis zu zehn Tage nach Monatsende erfordern.

Eine Anlageentscheidung sollte nur auf der Grundlage der Informationen in den Endgültigen Bedingungen und den darin enthaltenen allein maßgeblichen vollständigen Emissionsbedingungen getroffen werden. Die Endgültigen Bedingungen sind im Zusammenhang mit dem jeweils zugehörigen Basisprospekt zu lesen und können zusammen mit dem Basisprospekt unter Angabe der WKN bei der Commerzbank AG, GS-MO, 2.1.5 New Issue and SSD Services, Neue Börsenstrasse 1, 60487 Frankfurt am Main, angefordert werden.