

DEFENSIVE WERTE GESUCHT

Der deutsche Aktienmarkt konnte zum Wochenstart Zugewinne verbuchen und damit eine zwischenzeitliche Schwäche überwinden. Der DAX endete 0,47 Prozent fester bei 10.676 Punkten. MDAX und TecDAX notierten mit Aufschlägen von 0,46 und 1,23 Prozent. In den drei Indizes gab es 55 Gewinner und 44 Verlierer. Das Abwärtsvolumen überwog jedoch mit 55 Prozent. Im DAX wechselten 103,6 Millionen Aktien (Vortag: 143,3) im Wert von 3,61 Milliarden EUR (10-Tages-Durchschnitt: 4,55) den Besitzer. Stärkste Sektoren waren Medien sowie Pharma & Healthcare. Schwach präsentierten sich derweil vor allem Versorger und Banken. Im DAX hatten defensive Werte die Nase vorne. Fresenius Medical Care verbesserte sich ohne Nachrichten an der Indexspitze um 3,91 Prozent. Merck und Munich Re stiegen dahinter um 2,53 und 2,48 Prozent. Am anderen Ende des Indextableaus büßten E.ON, Continental und Daimler zwischen 1,25 und 3,03 Prozent ein.

An der Wall Street wurden die Kurse von Turbulenzen beim US-Ölpreis WTI belastet. Dieser rutschte erstmals in der Geschichte in den negativen Bereich ab und markierte damit ein Rekordtief. Der Dow schloss 2,44 Prozent schwächer bei 23.650 Punkten. Für den Nasdaq 100 ging es um 1,19 Prozent abwärts auf 8.727 Zähler. 76 Prozent der Werte an der NYSE verbuchten Kursverluste. Das Abwärtsvolumen lag ebenfalls bei 76 Prozent. 19 neuen 52-Wochen-Hochs standen 14 neue Tiefs gegenüber. Alle Sektoren wiesen deutliche Abschlüge auf. Am deutlichsten abwärts tendierten Versorger und Immobilienwerte.

Am Devisenmarkt notierte der Dollar-Index gegen Ende des New Yorker Handels 0,26 Prozent höher bei 99,97 Punkten. EUR/USD gab um 0,09 Prozent auf 1,0861 USD nach. Am schwächsten unter den Hauptwährungen präsentierte sich der Kanada-Dollar belastet von den einbrechenden Ölpreisen.

Der S&P GSCI Rohstoffindex für 24 Spotpreise fiel um 4,39 Prozent auf 258,69 Punkte. Brent-Öl verbilligte sich um 7,44 Prozent auf 25,99 USD. Der heute auslaufende Mai-Kontrakt für US-Öl (WTI) brach um 206 Prozent auf minus 19,39 USD ein. Hintergrund für diesen historisch bislang einmaligen Vorgang war die Kombination aus massiven Fehlpositionierungen von Anlegern und der Sorge bei einer physischen Lieferung des Rohstoffes keinen ausreichenden Lagerplatz zu finden. Für den am stärksten gehandelten Juni-Kontrakt ging es derweil „nur“ um 14,22 Prozent abwärts auf 21,47 USD. Der Preis für US-Erdgas haussierte um 10,38 Prozent auf ein Monatshoch bei 1,94 USD. Comex-Kupfer handelte 1,98 Prozent schwächer bei 2,30 USD. Gold notierte mit einem Aufschlag von 0,78 Prozent bei 1.712 USD (1.562 EUR). Silber legte um 1,63 Prozent auf 15,55 USD zu.

Am Rentenmarkt notierte die gegen Mittag festgestellte Umlaufrendite einen Basispunkt tiefer bei minus 0,48 Prozent. Die Rendite zehnjähriger Bundesanleihen legte bis zum Abend um einen Basispunkt auf minus 0,46 Prozent zu. Der Euro-Bund-Future schloss 0,10 Prozent tiefer bei 172,51 Punkten. Die Rendite zehnjähriger US-Treasury Notes gab um zwei Basispunkte auf 0,63 Prozent nach.

Die asiatischen Aktienmärkte tendierten heute früh auf breiter Front schwächer. Der MSCI Asia Pacific Index fiel um 2,00 Prozent auf 141,23 Punkte. Neben den schwachen Vorgaben von der Wall Street belasteten Medienberichte über den Gesundheitszustand des nordkoreanischen Machthabers Kim Jong Un. Demnach lägen dem US-Geheimdienst Informationen vor, wonach sich Kim möglicherweise nach einer Herzoperation in einem kritischen Zustand befindet.

Heute stehen von der Makroseite der ZEW-Index der Konjunkturerwartungen sowie der Verkauf bestehender Häuser in

den USA im Fokus. Unternehmensseitig gibt es Geschäftszahlen unter anderem von SAP, Sartorius, Coca-Cola und Netflix (nach US-Börsenschluss).

Produktideen

Fresenius Medical Care	Faktor-Zertifikat	Faktor-Zertifikat
Typ	Long	Short
WKN	<u>CJ7QYP</u>	<u>CJ22B8</u>
Laufzeit	open end	open end
Faktor	4	4
Preis*	7,84 EUR	2,62 EUR

*Indikativ

Die Darstellung der genannten Produkte erfolgt lediglich in Kurzform. Die maßgeblichen Produktinformationen stehen im Internet unter www.sg-zertifikate.de zur Verfügung. Den Basisprospekt sowie die Endgültigen Bedingungen und die Basisinformationsblätter erhalten Sie bei Klick auf die WKN.

Sie sind im Begriff, ein komplexes Produkt zu erwerben, das nicht einfach ist und schwer zu verstehen sein kann. Wir empfehlen Interessenten und potenziellen Anlegern den Basisprospekt und die Endgültigen Bedingungen zu lesen, bevor sie eine Anlageentscheidung treffen, um sich möglichst umfassend über die potenziellen Risiken und Chancen des Wertpapiers zu informieren, insbesondere um die potenziellen Risiken und Chancen der Entscheidung, in die Wertpapiere zu investieren, vollends zu verstehen. Die Billigung des Basisprospekts durch die Bundesanstalt für Finanzdienstleistungsaufsicht ist nicht als ihre Befürwortung der angebotenen Wertpapiere zu verstehen.

Indexstände

Indizes	Letzter Schlusskurs	Veränderung absolut	Zum Vortag prozentual
Aktienmärkte weltweit			
DAX30	10.675,90	+50,12	+0,47%
MDAX	22.460,84	+104,48	+0,46%
TecDAX	2.906,50	+35,42	+1,23%
EURO STOXX 50	2.909,50	+21,20	+0,73%
Dow Jones	23.650,44	-592,05	-2,44%
Nasdaq 100	8.726,51	-105,90	-1,19%
S&P 500	2.823,16	-51,40	-1,78%
Nikkei 225	19.280,78	-388,34	-1,97%
Währungen			
EUR/USD	1,0861	-0,0010	-0,09%
EUR/JPY	116,97	+0,10	+0,09%
EUR/GBP	0,8734	+0,0045	+0,52%
EUR/CHF	1,0515	+0,0006	+0,05%
USD/JPY	107,69	+0,18	+0,17%
GBP/USD	1,2435	-0,0063	-0,50%
AUD/USD	0,6339	-0,0022	-0,34%
Rohstoffe			
Öl (Brent)	25,99 USD	-2,09	-7,44%
Öl (WTI)	21,47 USD	-3,56	-14,22%
Gold (Comex)	1.712,10 USD	+13,30	+0,78%
Silber (Comex)	15,55 USD	+0,25	+1,63%
Kupfer (Comex)	2,2980 USD	-0,0465	-1,98%
Bund Future	172,51 EUR	-0,18	-0,10%

Trading-Termine

Uhrzeit	Ereignis	Schätzg.
07:00	DE: SAP SE, Ergebnis 1Q	–
07:00	DE: Sartorius, Ergebnis 1Q	–
07:30	FR: PSA Peugeot Citroen, Umsatz 1Q	–
07:30	FR: Danone, Umsatz 1Q	–
08:00	GB: Arbeitsmarktdaten März	+50.000/3,9%
09:00	DE: Stemmer Imaging, Ergebnis 2019	–
11:00	DE: ZEW-Index Konjunkturerwartungen April	-41,0
12:55	US: Coca-Cola, Ergebnis 1Q	–
13:00	US: Philip Morris, Ergebnis 1Q	–
16:00	US: Verkauf bestehender Häuser März	-4,7% gg Vm
17:40	FR: Kering, Umsatz 1Q	–
22:00	US: Netflix, Ergebnis 1Q	–
22:01	US: Texas Instruments, Ergebnis 1Q	–

DAX - RANGE-TRADING



Datum: 20.04.2020; Quelle: tradesignalonline; Frühere Wertentwicklungen, Simulationen oder Prognosen sind kein verlässlicher Indikator für die künftige Wertentwicklung

Der DAX eröffnete gestern freundlich. Dann übernahmen jedoch die Bären das Ruder und leiteten eine weitere Abwärtswelle vom Vortageshoch ein, die die Notierung vom Tageshoch bei 10.707 Punkten bis auf ein 2-Tages-Tief bei 10.445 Punkten drückte. Im Verlauf des Nachmittags setzte eine deutliche Erholung ein. Der Tagesschluss lag mit 10.676 Punkten unweit des Hochs.

Nächste Unterstützungen:

- 10.438/10.445
- 10.263/10.263
- 10.097-10.138

Nächste Widerstände:

- 10.757
- 10.820
- 11.025-11.131

Das kurzfristige Chartbild ist nun neutral zu werten. Der Index befindet sich in einer mehrtägigen Seitwärtsbewegung. Der mehrwöchige Aufwärtstrend vom Crash-Tief im März (8.256) bleibt intakt. Unterstützt ist der Kurs als Nächstes bei 10.438/10.445 Punkten. Darunter würde die Supportzone bei derzeit 10.236/10.263 Punkten in den Blick rücken. Zu einer deutlicheren Eintrübung des kurzfristigen Chartbildes käme es erst unter der Unterstützungszone bei 10.097-10.138

Punkten. Mögliche Ziele lauten dann 9.841 Punkte und 9.562-9.650 Punkte. Mit Blick auf die Oberseite lassen sich nächste Hürden bei 10.757 Punkten und 10.820 Punkten ausmachen. Darüber würde die Fortsetzung des Erholungstrends in Richtung 11.025-11.131 Punkte und 11.266/11.447 Punkte signalisiert.

PRODUKTIDEEN

Long Strategien

	Classic Turbo	Unlimited Turbo	Faktor
Typ	Call	Call	Long
WKN	<u>CL9FU0</u>	<u>CL7JZE</u>	<u>CJ2630</u>
Laufzeit	19.06.20	open end	open end
Basispreis	9.950,00 P.	9.518,42 P.	–
Barriere	9.950,00 P.	9.750,00 P.	–
Hebel/Faktor*	15,6	10,0	5
Preis*	6,59 EUR	10,35 EUR	2,18 EUR

Short Strategien

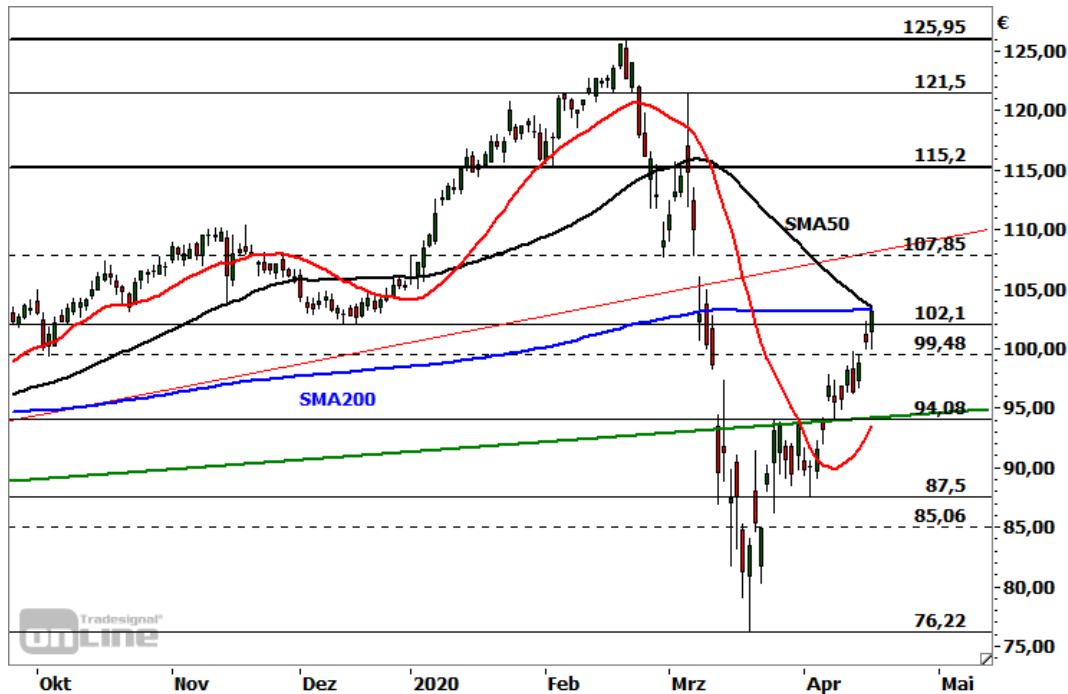
	Classic Turbo	Unlimited Turbo	Faktor
Typ	Put	Put	Short
WKN	<u>CL4Y76</u>	<u>CL45A3</u>	<u>CJ2620</u>
Laufzeit	19.06.20	open end	open end
Basispreis	11.175,00 P.	11.790,59 P.	–
Barriere	11.175,00 P.	11.480,00 P.	–
Hebel/Faktor*	15,8	8,6	5
Preis*	6,83 EUR	12,43 EUR	2,18 EUR

*Indikativ

Die Darstellung der genannten Produkte erfolgt lediglich in Kurzform. Die maßgeblichen Produktinformationen stehen im Internet unter www.sg-zertifikate.de zur Verfügung. Den Basisprospekt sowie die Endgültigen Bedingungen und die Basisinformationsblätter erhalten Sie bei Klick auf die WKN.

Sie sind im Begriff, ein komplexes Produkt zu erwerben, das nicht einfach ist und schwer zu verstehen sein kann. Wir empfehlen Interessenten und potenziellen Anlegern den Basisprospekt und die Endgültigen Bedingungen zu lesen, bevor sie eine Anlageentscheidung treffen, um sich möglichst umfassend über die potenziellen Risiken und Chancen des Wertpapiers zu informieren, insbesondere um die potenziellen Risiken und Chancen der Entscheidung, in die Wertpapiere zu investieren, vollends zu verstehen. Die Billigung des Basisprospekts durch die Bundesanstalt für Finanzdienstleistungsaufsicht ist nicht als ihre Befürwortung der angebotenen Wertpapiere zu verstehen.

MERCK KGAA - WIDERSTAND IM FOKUS



Datum: 20.04.2020; Quelle: tradesignalonline; Frühere Wertentwicklungen, Simulationen oder Prognosen sind kein verlässlicher Indikator für die künftige Wertentwicklung

Die im DAX notierte Aktie von Merck KGaA (WKN: 659990) hatte im Februar ein Rekordhoch bei 125,95 EUR markiert. Der anschließende Kursrutsch beendete den zyklischen Aufwärtstrend und ließ den Kurs bis auf ein am 16. März gesehenes 2-Jahres-Tief bei 76,22 EUR und damit in unmittelbare Rufweite zum 2018er-Tief (74,54 EUR) einbrechen. Im Rahmen des seither laufenden Erholungstrends konnte der Wert die langfristige Aufwärtstrendlinie zurückerobern und im gestrigen Handel schließlich ein 6-Wochen-Hoch erreichen. Das Papier sieht sich nun dem Widerstandscluster bestehend aus den beiden gleitenden Durchschnitten der vergangenen 200 und 50 Tage gegenüber. Eine Verschnaufpause würde daher an dieser Stelle nicht überraschen. Mit einem Tagesschluss über 103,50 EUR entstünde weiteres unmittelbares Erholungspotenzial in Richtung der Ziel- und Widerstandszone bei 106,83-108,50 EUR, bevor das Thema Konsolidierung oder Korrektur erneut auf die Agenda rücken würde. Erst darüber würde sich das mittelfristige Chartbild deutlicher aufhellen mit möglichen Zielen bei 114/115 EUR, 121,50 EUR und 125,95 EUR. Unterhalb von 108,50 EUR bleibt hingegen die Wahrscheinlichkeit für eine anschließende Fortsetzung der übergeordneten Abwärtsbewegung vom Rekordhoch erhöht. Ein erstes Warnsignal wäre aktuell in einem Tagesschluss unter der Kurslücke bei 99,48 EUR zu sehen. In diesem Fall dürfte ein Test der Unterstützungszone bei 94/95 EUR anstehen. Darunter würde sich das kurzfristige Chartbild beginnen einzutrüben. Unmittelbar bearish würde es unterhalb des Konsolidierungstiefs bei 87,50 EUR mit potenziellen Zielen bei 85,06 EUR und 74,54/76,22 EUR.

Produktideen

	Faktor-Zertifikat	Faktor-Zertifikat
Typ	Long	Short
WKN	<u>CU0BY5</u>	<u>CJ22CW</u>
Laufzeit	open end	open end
Faktor	4	4
Preis*	7,57 EUR	0,83 EUR

*Indikativ

Die Darstellung der genannten Produkte erfolgt lediglich in Kurzform. Die maßgeblichen Produktinformationen stehen im Internet unter www.sg-zertifikate.de zur Verfügung. Den Basisprospekt sowie die Endgültigen Bedingungen und die Basisinformationsblätter erhalten Sie bei Klick auf die WKN.

Sie sind im Begriff, ein komplexes Produkt zu erwerben, das nicht einfach ist und schwer zu verstehen sein kann. Wir empfehlen Interessenten und potenziellen Anlegern den Basisprospekt und die Endgültigen Bedingungen zu lesen, bevor sie eine Anlageentscheidung treffen, um sich möglichst umfassend über die potenziellen Risiken und Chancen des Wertpapiers zu informieren, insbesondere um die potenziellen Risiken und Chancen der Entscheidung, in die Wertpapiere zu investieren, vollends zu verstehen. Die Billigung des Basisprospekts durch die Bundesanstalt für Finanzdienstleistungsaufsicht ist nicht als ihre Befürwortung der angebotenen Wertpapiere zu verstehen.

RECHTLICHE HINWEISE

Diese Information ist als Werbung im Sinne des Wertpapierhandelsgesetzes und der EU-Prospektverordnung anzusehen. Das heißt, sie genügt nicht allen Anforderungen für Finanzanalysen und für die Société Générale oder ihre Mitarbeiter besteht kein gesetzliches Verbot, vor Veröffentlichung der Information in den darin genannten Wertpapierprodukten zu handeln. Es handelt sich um die unveränderte Weitergabe eines Marktberichtes, einer Chart-Analyse, einer Marktidee bzw. einer sonstigen Marktinformation durch die Société Générale, welche von Ralf Fayad erstellt wurde. Für den Inhalt ist ausschließlich Ralf Fayad verantwortlich. Bezüglich weiterer Informationen sowie der Offenlegung möglicher Interessenkonflikte wird auf die Homepage von Ralf Fayad, Bucher Straße 74, 90408 Nürnberg verwiesen (www.fayad-research.de/disclaimer). Angaben in Bezug auf die Offenlegung möglicher Interessenkonflikte und Informationen zu vorherigen Empfehlungen finden Sie bitte unter folgendem Link. (Verlinkung: <https://www.ideas-daily.de/informationen/offenlegung>). Die in dieser Publikation enthaltenen Texte geben ausschließlich die Meinung oder Einschätzung von Ralf Fayad wieder, die nicht denen der Société Générale entsprechen müssen und daher abweichen können. Die Société Générale übernimmt für den Inhalt, die Richtigkeit, die Vollständigkeit und die Aktualität der Informationen keine Gewähr. Ralf Fayad unterliegt der Aufsicht der Bundesanstalt für Finanzdienstleistungsaufsicht. Die Société Générale unterliegt der Aufsicht der Autorité des marchés financiers (AMF) und der Europäischen Zentralbank (EZB). Die Société Générale Zweigniederlassung Frankfurt ist eine nach § 53b KWG regulierte unselbstständige Zweigniederlassung der Société Générale und unterliegt dementsprechend der lokalen Aufsicht der Bundesanstalt für Finanzdienstleistungsaufsicht (BaFin). Die Publikation stellt keine Anlageberatung oder Handlungsempfehlung in Bezug auf die genannten Finanzinstrumente seitens der Société Générale dar. Wertentwicklungen in der Vergangenheit sind kein verlässlicher Indikator für die künftige Wertentwicklung.

Bei dem Datum auf der Startseite bzw. dem Datum in der Kopfzeile dieser Internetseite handelt es sich sowohl um den Erstellungstag der veröffentlichten Inhalte als auch um das Datum der erstmaligen Weiterleitung. Die erste Uhrzeit bezieht sich auf den Abschlusszeitpunkt der Erstellung, die zweite Uhrzeit bezieht sich auf die erstmalige Weitergabe.

Mögliche Interessenkonflikte: Die Offenlegung möglicher Interessenkonflikte der Société Générale, ihrer Tochtergesellschaften, verbundener Unternehmen (»Société Générale«) und Mitarbeiter in Bezug auf die Emittenten oder Finanzinstrumente, die in diesem Dokument analysiert werden, finden Sie unter:

http://email.sgmarkets.com/content/resource/SGM_MAD2MAR_DISCLAIMER

Die Veröffentlichung der Interessenkonflikte erfolgte zum Ende des dem Veröffentlichungszeitpunkt dieses Dokuments vorangegangenen Monats. Bitte beachten Sie, dass eine Aktualisierung dieser Informationen bis zu 10 Tage nach dem Monatsende erfolgen kann.

Die genannten Finanzinstrumente werden lediglich in Kurzform beschrieben. Eine Anlageentscheidung sollte nur auf Grundlage der Informationen in den Endgültigen Bedingungen und den darin enthaltenen allein maßgeblichen vollständigen Emissionsbedingungen getroffen werden. Die Endgültigen Bedingungen sind im Zusammenhang mit dem jeweils zugehörigen Basisprospekt zu lesen und werden auf der Internetseite der Société Générale (www.sg-zertifikate.de) veröffentlicht und von der Société Générale, Zweigniederlassung Frankfurt am Main, Neue Mainzer Straße 46-50, 60311