

## LUFTHANSA IM SINKFLUG

---

Der deutsche Aktienmarkt stand zum Wochenausklang unter Druck. Belastend wirkten Zweifel an der Wirksamkeit des Anti-Virus-Medikaments Remdesivir im Kampf gegen das Coronavirus. Ferner zeigten sich Beobachter ernüchtert über den EU-Gipfel zur Bekämpfung der wirtschaftlichen Folgen der Pandemie, da viele Dinge ungeklärt blieben. Der ifo-Geschäftsklimaindex bewegte derweil die Kurse kaum, obwohl er im April auf ein Rekordtief von 74,3 Punkten gefallen war. Der DAX schloss 1,69 Prozent tiefer bei 10.336 Punkten. MDAX und TecDAX verloren 1,18 und 2,15 Prozent. In den drei genannten Indizes gab es 17 Gewinner und 82 Verlierer. Das Abwärtsvolumen betrug 78 Prozent. Das Gesamtvolumen im DAX betrug 120,0 Millionen Aktien (Vortag: 97,9) im Wert von 4,06 Milliarden EUR (10-Tages-Durchschnitt: 4,29). Einzige Sektoren im Plus waren Einzelhandel und Versorger. Am schwächsten tendierten Banken und Automobile. Vonovia legte an der DAX-Spitze gestützt von einer positiven Analysteneinschätzung um 2,15 Prozent zu. RWE und E.ON rückten dahinter um 1,09 und 0,81 Prozent vor. Lufthansa brach als Schlusslicht um 8,01 Prozent auf ein 17-Jahres-Tief ein. Die Kranich-Airline hatte am Vortag einen operativen Verlust von 1,2 Milliarden EUR für das erste Quartal gemeldet und mitgeteilt, aufgrund der Corona-Krise Liquiditätshilfe zu benötigen. Deutsche Bank und Wirecard verloren 6,75 und 6,68 Prozent.

An der Wall Street kletterte der Dow Jones Industrial um 1,10 Prozent auf 23.775 Punkte. Der von Technologiewerten geprägte Nasdaq 100 stieg um 1,67 Prozent. 61 Prozent der Werte an der NYSE schlossen im positiven Terrain. Das Aufwärtsvolumen betrug 56 Prozent. Sechs neuen 52-Wochen-Hochs standen zwei neue Tiefs gegenüber. Alle Sektoren konnten zulegen. Am stärksten aufwärts ging es mit Technologiewerten.

Am Devisenmarkt sank der Dollar-Index um 0,22 Prozent auf 100,29 Punkte. Der Euro konnte gegenüber allen anderen Hauptwährungen aufwerten. EUR/USD stieg nach zwischenzeitlicher Markierung eines Monatstiefs um 0,41 Prozent auf 1,0820 USD und beendete damit eine vier Tage andauernde Verlustserie.

Der S&P GSCI Rohstoffindex sank um 0,78 Prozent auf 241,44 Punkte. Brent-Öl verteuerte sich um 0,52 Prozent auf 21,44 USD. Die US-Sorte WTI stieg um 2,67 Prozent auf 16,94 USD. Der Preis für US-Erdgas fiel um 2,42 Prozent auf 1,90 USD. Comex-Kupfer legte um 0,80 Prozent auf 2,34 USD zu. Gold handelte 0,56 Prozent schwächer bei 1.736 USD (1.597 EUR). Silber, Platin und Palladium verloren zwischen 0,61 und 1,80 Prozent.

Am Rentenmarkt sank die Umlaufrendite um vier Basispunkte auf minus 0,46 Prozent. Die Rendite zehnjähriger Bundesanleihen fiel um fünf Basispunkte auf minus 0,47 Prozent. Der Euro-Bund-Future schloss 0,22 Prozent fester bei 172,74 Punkten. Die Rendite zehnjähriger US-Treasury Notes notierte einen Basispunkt tiefer bei 0,60 Prozent.

Die asiatischen Aktienmärkte präsentierten sich heute früh von der freundlichen Seite. Der MSCI Asia Pacific Index stieg um 1,84 Prozent auf 144,25 Punkte.

Heute stehen keine relevanten Konjunkturdaten zur Veröffentlichung an. Quartalszahlen gibt es unter anderem von adidas und Bayer. Die Aktie von Wirecard könnte Impulse von der Veröffentlichung des KPMG-Untersuchungsberichts erhalten.

---

## Produktideen

---

Lufthansa	Faktor-Zertifikat	Faktor-Zertifikat
Typ	Long	Short
WKN	<u><a href="#">CU0B8Q</a></u>	<u><a href="#">CJ27FV</a></u>
Laufzeit	open end	open end
Faktor	3	3
Preis*	0,17 EUR	12,61 EUR

---

\*Indikativ

Die Darstellung der genannten Produkte erfolgt lediglich in Kurzform. Die maßgeblichen Produktinformationen stehen im Internet unter [www.sg-zertifikate.de](http://www.sg-zertifikate.de) zur Verfügung. Den Basisprospekt sowie die Endgültigen Bedingungen und die Basisinformationsblätter erhalten Sie bei Klick auf die WKN.

Sie sind im Begriff, ein komplexes Produkt zu erwerben, das nicht einfach ist und schwer zu verstehen sein kann. Wir empfehlen Interessenten und potenziellen Anlegern den Basisprospekt und die Endgültigen Bedingungen zu lesen, bevor sie eine Anlageentscheidung treffen, um sich möglichst umfassend über die potenziellen Risiken und Chancen des Wertpapiers zu informieren, insbesondere um die potenziellen Risiken und Chancen der Entscheidung, in die Wertpapiere zu investieren, vollends zu verstehen. Die Billigung des Basisprospekts durch die Bundesanstalt für Finanzdienstleistungsaufsicht ist nicht als ihre Befürwortung der angebotenen Wertpapiere zu verstehen.

---

## Indexstände

---

Indizes	Letzter Schlusskurs	Veränderung absolut	Zum Vortag prozentual
<b>Aktienmärkte weltweit</b>			
DAX30	10.336,09	-177,70	-1,69%
MDAX	22.240,69	-266,12	-1,18%
TecDAX	2.886,40	-63,57	-2,15%
EURO STOXX 50	2.809,07	-43,39	-1,52%
Dow Jones	23.775,27	+260,01	+1,10%
Nasdaq 100	8.786,60	+145,10	+1,67%
S&P 500	2.836,74	+38,94	+1,39%
Nikkei 225	19.793,19	+531,19	+2,76%
<b>Währungen</b>			
EUR/USD	1,0820	+0,0044	+0,41%
EUR/JPY	116,28	+0,37	+0,32%
EUR/GBP	0,8741	+0,0020	+0,22%
EUR/CHF	1,0525	+0,0010	+0,09%
USD/JPY	107,46	-0,11	-0,10%
GBP/USD	1,2361	+0,0018	+0,14%
AUD/USD	0,6392	+0,0023	+0,35%
<b>Rohstoffe</b>			
Öl (Brent)	21,44 USD	+0,11	+0,52%
Öl (WTI)	16,94 USD	+0,44	+2,67%
Gold (Comex)	1.735,60 USD	-9,80	-0,56%
Silber (Comex)	15,26 USD	-0,09	-0,61%
Kupfer (Comex)	2,3365 USD	+0,0185	+0,80%
Bund Future	172,74 EUR	+0,38	+0,22%

---

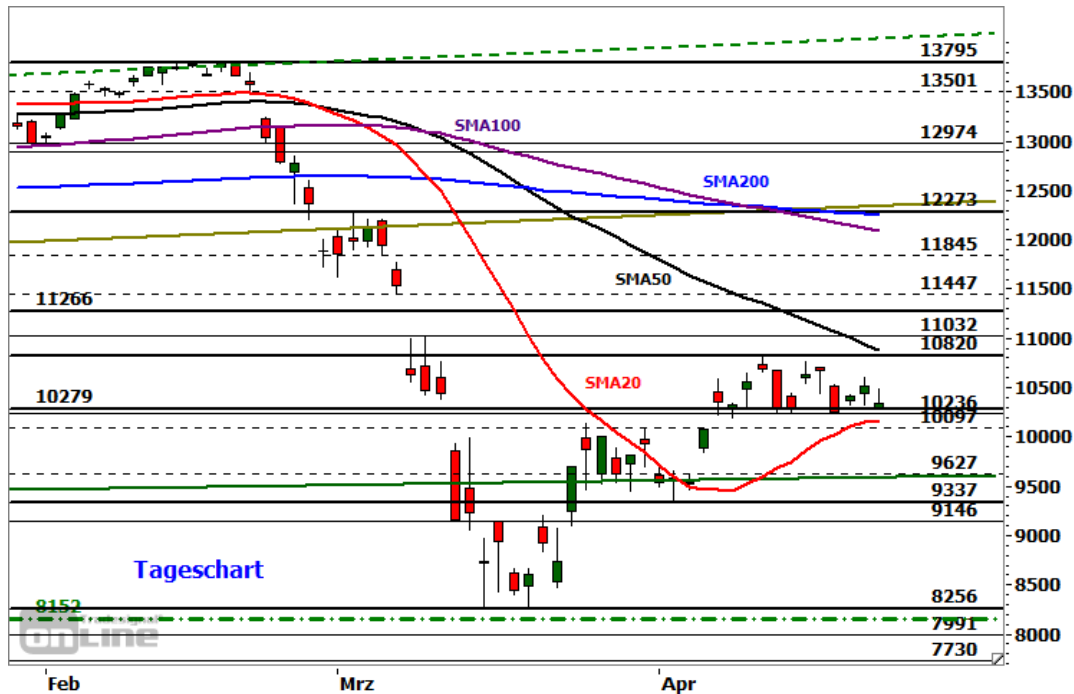
## Trading-Termine

---

Uhrzeit	Ereignis	Schätzg.
07:00	DE: Kuka, Ergebnis 1Q	–
07:30	DE: adidas, Ergebnis 1Q	–
07:30	DE: Bayer, Ergebnis 1Q	–
08:00	DE: Amadeus Fire, Ergebnis 1Q	–
N/A	JP: BoJ, Zinsentscheidung	–

---

## DAX - WARTEN AUF DEN AUSBRUCH



Datum: 24.04.2020; Quelle: tradesignalonline; Frühere Wertentwicklungen, Simulationen oder Prognosen sind kein verlässlicher Indikator für die künftige Wertentwicklung

Der DAX markierte am Freitag nach einer schwachen Eröffnung das Tagestief bei 10.299 Punkten und zeigte anschließend eine mehrstündige Erholungsbewegung bis auf 10.486 Punkte. Im späten Handel einsetzender Verkaufsdruck ließ die Notierung erneut bis auf 10.336 Punkte absacken.

Nächste Unterstützungen:

- 10.299/10.321
- 10.236/10.249
- 10.097

Nächste Widerstände:

- 10.459-10.514
- 10.608
- 10.676

An der technischen Ausgangslage ergeben sich keine relevanten Veränderungen. Der mittelfristige Erholungstrend vom im März gesehenen Crash-Tief bei 8.256 Punkten ist intakt. Im kurzfristigen Zeitfenster bleibt das Bild angesichts der etablierten Seitwärtsbewegung der vergangenen zwölf Handelstage zwischen 10.198 Punkten und 10.820 Punkten neutral. Nächste potenzielle Widerstände im heutigen Handel lauten 10.459-10.514 Punkte und 10.608 Punkte. Darüber (Stundenschlusskursbasis) würde ein Vorstoß in Richtung 10.676 Punkte und 10.757/10.820 Punkte möglich. Mit einem nachhaltigen Anstieg über die letztgenannte Zone (Tagesschlusskursbasis) entstünde ein bullisches Anschlussignal im übergeordneten Erholungstrend mit nächsten potenziellen Zielen bei 11.032/11.043 Punkten und 11.404/11.447 Punkten.

Mit Blick auf die Unterseite verfügt der Index über nächste Supports bei 10.299/10.321 Punkten und 10.236/10.249 Punkten. Ein Ausbruch unter die letztgenannte Zone würde das kurzfristige Bild eintrüben und das Schließen der Kurslücke bei 10.097 Punkten oder einen weitergehenden Rutsch in Richtung zunächst 9.841-9.915 Punkte wahrscheinlich machen.

## PRODUKTIDEEN

### Long Strategien

	Classic Turbo	Unlimited Turbo	Faktor
Typ	Call	Call	Long
WKN	<u>CL9FU3</u>	<u>CL7J1B</u>	<u>CJ263X</u>
Laufzeit	19.06.20	open end	open end
Basispreis	9.875,00 P.	8.885,28 P.	–
Barriere	9.875,00 P.	9.100,00 P.	–
Hebel/Faktor*	16,7	6,7	6
Preis*	6,49 EUR	15,89 EUR	1,04 EUR

### Short Strategien

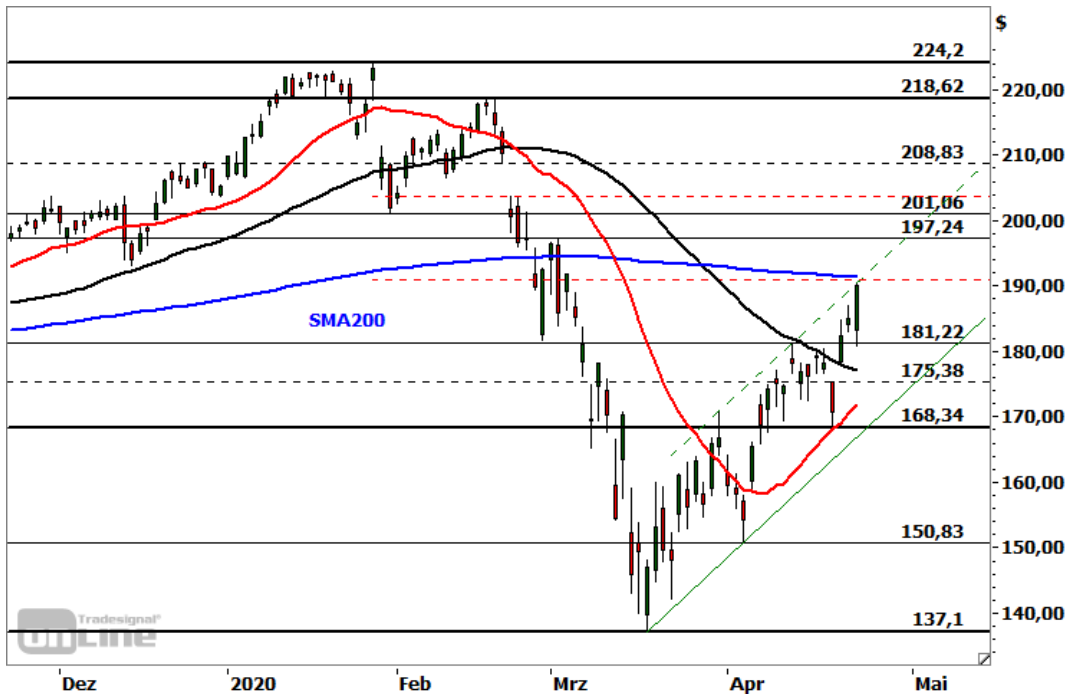
	Classic Turbo	Unlimited Turbo	Faktor
Typ	Put	Put	Short
WKN	<u>CL9GQQ</u>	<u>CL7JTB</u>	<u>CJ262X</u>
Laufzeit	19.06.20	open end	open end
Basispreis	10.760,00 P.	11.493,31 P.	–
Barriere	10.760,00 P.	11.220,00 P.	–
Hebel/Faktor*	27,6	10,0	6
Preis*	3,53 EUR	10,24 EUR	1,38 EUR

\*Indikativ

Die Darstellung der genannten Produkte erfolgt lediglich in Kurzform. Die maßgeblichen Produktinformationen stehen im Internet unter [www.sg-zertifikate.de](http://www.sg-zertifikate.de) zur Verfügung. Den Basisprospekt sowie die Endgültigen Bedingungen und die Basisinformationsblätter erhalten Sie bei Klick auf die WKN.

Sie sind im Begriff, ein komplexes Produkt zu erwerben, das nicht einfach ist und schwer zu verstehen sein kann. Wir empfehlen Interessenten und potenziellen Anlegern den Basisprospekt und die Endgültigen Bedingungen zu lesen, bevor sie eine Anlageentscheidung treffen, um sich möglichst umfassend über die potenziellen Risiken und Chancen des Wertpapiers zu informieren, insbesondere um die potenziellen Risiken und Chancen der Entscheidung, in die Wertpapiere zu investieren, vollends zu verstehen. Die Billigung des Basisprospekts durch die Bundesanstalt für Finanzdienstleistungsaufsicht ist nicht als ihre Befürwortung der angebotenen Wertpapiere zu verstehen.

## FACEBOOK - RALLY TRIFFT AUF HÜRDE



Datum: 24.04.2020; Quelle: tradesignalonline; Frühere Wertentwicklungen, Simulationen oder Prognosen sind kein verlässlicher Indikator für die künftige Wertentwicklung

Die Facebook-Aktie (WKN: A1JWVX) hatte im Rahmen des mehrjährigen Aufwärtstrends im Januar dieses Jahres ein Rekordhoch bei 224,20 USD markiert. Dort startete eine dynamische Abwärtskorrektur, die die Notierung bis auf im März gesehene 137,10 USD absacken ließ. Seither befindet sich der Wert in einer Erholungsrally und konnte dabei am Freitag ein 7-Wochen-Hoch verzeichnen. Im charttechnischen Fokus steht nun das erreichte und sich derzeit bis 191,34 USD erstreckende Widerstandscluster, welches sich aus der Rückkehrlinie des Erholungstrendkanals, dem 61,8%-Fibonacci-Retracement der gesamten Abwärtskorrektur sowie der 200-Tage-Linie ergibt. Eine kurzfristige Konsolidierung sollte eingeplant werden. Ein Tagesschluss darüber könnte die Rally unmittelbar ausdehnen in Richtung 197,24 USD, 201,06/203,64 USD und 208,83 USD. Mögliche Auffangbereiche für einen Rücksetzer lauten 180,50/181,22 USD und 175,38-177,00 USD. Erst mit einem nachhaltigen Rutsch unter die Supportzone 167,00-168,34 USD per Tagesschluss entstünde ein prozyklisches Signal für eine erneute Abwärtswelle in Richtung 150,83 USD und 137,10 USD. Das Unternehmen wird am Mittwoch nach US-Börsenschluss seine Quartalszahlen präsentieren.

## Produktideen

	Faktor-Zertifikat	Faktor-Zertifikat
Typ	Long	Short
WKN	<u>CJ7T8Q</u>	<u>CU3V3K</u>
Laufzeit	open end	open end
Faktor	4	4
Preis*	8,93 EUR	3,58 EUR

\*Indikativ

Die Darstellung der genannten Produkte erfolgt lediglich in Kurzform. Die maßgeblichen Produktinformationen stehen im Internet unter [www.sg-zertifikate.de](http://www.sg-zertifikate.de) zur Verfügung. Den Basisprospekt sowie die Endgültigen Bedingungen und die Basisinformationsblätter erhalten Sie bei Klick auf die WKN.

Sie sind im Begriff, ein komplexes Produkt zu erwerben, das nicht einfach ist und schwer zu verstehen sein kann. Wir empfehlen Interessenten und potenziellen Anlegern den Basisprospekt und die Endgültigen Bedingungen zu lesen, bevor sie eine Anlageentscheidung treffen, um sich möglichst umfassend über die potenziellen Risiken und Chancen des Wertpapiers zu informieren, insbesondere um die potenziellen Risiken und Chancen der Entscheidung, in die Wertpapiere zu investieren, vollends zu verstehen. Die Billigung des Basisprospekts durch die Bundesanstalt für Finanzdienstleistungsaufsicht ist nicht als ihre Befürwortung der angebotenen Wertpapiere zu verstehen.



## RECHTLICHE HINWEISE

---

Diese Information ist als Werbung im Sinne des Wertpapierhandelsgesetzes und der EU-Prospektverordnung anzusehen. Das heißt, sie genügt nicht allen Anforderungen für Finanzanalysen und für die Société Générale oder ihre Mitarbeiter besteht kein gesetzliches Verbot, vor Veröffentlichung der Information in den darin genannten Wertpapierprodukten zu handeln. Es handelt sich um die unveränderte Weitergabe eines Marktberichtes, einer Chart-Analyse, einer Marktidee bzw. einer sonstigen Marktinformation durch die Société Générale, welche von Ralf Fayad erstellt wurde. Für den Inhalt ist ausschließlich Ralf Fayad verantwortlich. Bezüglich weiterer Informationen sowie der Offenlegung möglicher Interessenkonflikte wird auf die Homepage von Ralf Fayad, Bucher Straße 74, 90408 Nürnberg verwiesen ([www.fayad-research.de/disclaimer](http://www.fayad-research.de/disclaimer)). Angaben in Bezug auf die Offenlegung möglicher Interessenkonflikte und Informationen zu vorherigen Empfehlungen finden Sie bitte unter folgendem Link. (Verlinkung: <https://www.ideas-daily.de/informationen/offenlegung>). Die in dieser Publikation enthaltenen Texte geben ausschließlich die Meinung oder Einschätzung von Ralf Fayad wieder, die nicht denen der Société Générale entsprechen müssen und daher abweichen können. Die Société Générale übernimmt für den Inhalt, die Richtigkeit, die Vollständigkeit und die Aktualität der Informationen keine Gewähr. Ralf Fayad unterliegt der Aufsicht der Bundesanstalt für Finanzdienstleistungsaufsicht. Die Société Générale unterliegt der Aufsicht der Autorité des marchés financiers (AMF) und der Europäischen Zentralbank (EZB). Die Société Générale Zweigniederlassung Frankfurt ist eine nach § 53b KWG regulierte unselbstständige Zweigniederlassung der Société Générale und unterliegt dementsprechend der lokalen Aufsicht der Bundesanstalt für Finanzdienstleistungsaufsicht (BaFin). Die Publikation stellt keine Anlageberatung oder Handlungsempfehlung in Bezug auf die genannten Finanzinstrumente seitens der Société Générale dar. Wertentwicklungen in der Vergangenheit sind kein verlässlicher Indikator für die künftige Wertentwicklung.

Bei dem Datum auf der Startseite bzw. dem Datum in der Kopfzeile dieser Internetseite handelt es sich sowohl um den Erstellungstag der veröffentlichten Inhalte als auch um das Datum der erstmaligen Weiterleitung. Die erste Uhrzeit bezieht sich auf den Abschlusszeitpunkt der Erstellung, die zweite Uhrzeit bezieht sich auf die erstmalige Weitergabe.

Mögliche Interessenkonflikte: Die Offenlegung möglicher Interessenkonflikte der Société Générale, ihrer Tochtergesellschaften, verbundener Unternehmen (»Société Générale«) und Mitarbeiter in Bezug auf die Emittenten oder Finanzinstrumente, die in diesem Dokument analysiert werden, finden Sie unter:

[http://email.sgmarkets.com/content/resource/SGM\\_MAD2MAR\\_DISCLAIMER](http://email.sgmarkets.com/content/resource/SGM_MAD2MAR_DISCLAIMER)

Die Veröffentlichung der Interessenkonflikte erfolgte zum Ende des dem Veröffentlichungszeitpunkt dieses Dokuments vorangegangenen Monats. Bitte beachten Sie, dass eine Aktualisierung dieser Informationen bis zu 10 Tage nach dem Monatsende erfolgen kann.

Die genannten Finanzinstrumente werden lediglich in Kurzform beschrieben. Eine Anlageentscheidung sollte nur auf Grundlage der Informationen in den Endgültigen Bedingungen und den darin enthaltenen allein maßgeblichen vollständigen Emissionsbedingungen getroffen werden. Die Endgültigen Bedingungen sind im Zusammenhang mit dem jeweils zugehörigen Basisprospekt zu lesen und werden auf der Internetseite der Société Générale ([www.sg-zertifikate.de](http://www.sg-zertifikate.de)) veröffentlicht und von der Société Générale, Zweigniederlassung Frankfurt am Main, Neue Mainzer Straße 46-50, 60311