

DEUTSCHE POST NACH ZAHLEN GESUCHT

Diese Analyse wurde am 12.04.2021 um 08:23 Uhr erstellt.

Am **deutschen Aktienmarkt** orientierten sich die Kurse zum Wochenausklang moderat aufwärts. Belastend wirkten schwächer als erwartet ausgefallene Daten zur deutschen Industrieproduktion. Diese sank gegenüber dem Vormonat um 1,6 Prozent, während Analysten im Schnitt einen Anstieg um 1,1 Prozent prognostiziert hatten. Der **DAX** schloss 0,20 Prozent fester bei 15.234 Punkten. Auf Wochensicht verbesserte sich der Leitindex damit um 0,84 Prozent. **MDAX** und **TecDAX** legten am Berichtstag um 0,32 und 0,22 Prozent zu. Die Marktbreite gestaltete sich indes schwach. In den drei genannten Indizes gab es 49 Gewinner und 48 Verlierer. Das Abwärtsvolumen lag bei 71 Prozent. Die Aktie der **Deutschen Post** stand mit vorläufigen Quartalszahlen im Fokus. Diese trafen auf ein positives Echo. Zudem hob der Logistikkonzern die Gewinnprognose für das Gesamtjahr an. Der Anteilsschein stieg in Reaktion auf die Zahlen um 1,88 Prozent auf ein neues Rekordhoch bei 48,05 EUR. Nur Delivery Hero konnte im DAX mit 2,61 Prozent stärker zulegen. Continental büßte als Schlusslicht 1,81 Prozent ein.

An der **Wall Street** verzeichneten die Indizes deutlichere Zugewinne. Der **Dow Jones Industrial** legte um 0,88 Prozent auf ein neues Rekordhoch bei 33.801 Punkten zu. Der von Technologiewerten geprägte **Nasdaq 100** stieg um 0,62 Prozent auf 13.845 Zähler. Der Aufschwung war jedoch nicht breit angelegt. Nur 53 Prozent der Werte an der NYSE endeten im grünen Bereich. Das Aufwärtsvolumen lag lediglich bei 50 Prozent. Es gab 267 neue 52-Wochen-Hochs und 15 neue Tiefs. Stark gesucht waren die Sektoren HealthCare, Industrie und Technologie. Deutlich unter Druck stand derweil der Energiesektor mit nachgebenden Ölpreisen.

Die **asiatischen Aktienmärkte** präsentierten sich heute früh ganz überwiegend schwächer. Der MSCI Asia Pacific Index fiel um 0,63 Prozent auf 205,17 Punkte. Gegen den Trend freundlich tendierten die Börsen in Südkorea und Taiwan. Die Aktie von **Alibaba** konnte in Hongkong um rund 7 Prozent zulegen, obwohl der Tech-Riese von den chinesischen Behörden mit einer Kartellstrafe von umgerechnet rund 2,8 Milliarden USD belegt wurde. Der S&P Future notierte zuletzt 0,32 Prozent tiefer. Für den DAX wird gemäß der **vorbörslichen Indikation** (15.204) ein Handelsstart im Minus erwartet.

Heute richtet sich der Blick auf die Februar-Daten zum Einzelhandelsumsatz in der Eurozone.

Produktideen

Deutsche Post	Faktor-Optionsschein	Faktor-Optionsschein
Typ	Long	Short
WKN	<u>SB0CGE</u>	<u>SD2YEG</u>
Laufzeit	open end	open end
Faktor	4	4
Preis*	60,03 EUR	4,73 EUR

*Indikativ

Die Darstellung der genannten Produkte erfolgt lediglich in Kurzform. Die maßgeblichen Produktinformationen stehen im Internet unter www.sg-zertifikate.de zur Verfügung. Den Basisprospekt sowie die Endgültigen Bedingungen und die Basisinformationsblätter erhalten Sie bei Klick auf die WKN.

Sie sind im Begriff, ein komplexes Produkt zu erwerben, das nicht einfach ist und schwer zu verstehen sein kann. Bitte beachten Sie, dass bestimmte Produkte nur für kurzfristige Anlagezeiträume geeignet sind. Wir empfehlen Interessenten und potenziellen Anlegern den Basisprospekt und die Endgültigen Bedingungen zu lesen, bevor sie eine Anlageentscheidung treffen, um sich möglichst umfassend über die potenziellen Risiken und Chancen des Wertpapiers zu informieren, insbesondere um die potenziellen Risiken und Chancen der Entscheidung, in die Wertpapiere zu investieren, vollends zu verstehen. Die Billigung des Basisprospekts durch die Bundesanstalt für Finanzdienstleistungsaufsicht ist nicht als ihre Befürwortung der angebotenen Wertpapiere zu verstehen.

Indexstände

Indizes	Letzter Schlusskurs	Veränderung absolut	Zum Vortag prozentual
Aktienmärkte weltweit			
DAX30	15.234,16	+31,48	+0,20%
MDAX	32.737,55	+105,52	+0,32%
TecDAX	3.483,12	+7,67	+0,22%
EURO STOXX 50	3.978,84	+1,01	+0,02%
Dow Jones	33.800,60	+297,03	+0,88%
Nasdaq 100	13.845,05	+86,54	+0,62%
S&P 500	4.128,80	+31,63	+0,77%
Nikkei 225	29.564,46	-203,60	-0,68%
Währungen			
EUR/USD	1,1898	-0,0016	-0,13%
EUR/JPY	130,47	+0,30	+0,23%
EUR/GBP	0,8656	-0,0018	-0,20%
EUR/CHF	1,0996	-0,0012	-0,11%
USD/JPY	109,66	+0,46	+0,42%
GBP/USD	1,3704	-0,0029	-0,21%
AUD/USD	0,7617	-0,0035	-0,45%
Rohstoffe			
Öl (Brent)	62,95 USD	-0,25	-0,40%
Öl (WTI)	59,32 USD	-0,28	-0,47%
Gold (Comex)	1.744,80 USD	-13,40	-0,76%
Silber (Comex)	25,33 USD	-0,26	-1,02%
Kupfer (Comex)	4,0400 USD	-0,0545	-1,33%
Bund Future	171,37 EUR	-0,69	-0,40%

Trading-Termine

Uhrzeit	Ereignis	Schätzg.
11:00	EU: Einzelhandelsumsatz Februar	+1,0% gg Vm

DAX - ANHALTENDE VERSCHNAUFPAUSE

Diese Analyse wurde am 12.04.2021 um 08:28 Uhr erstellt.



Datum: 09.04.2021; Quelle: tradesignalonline; Frühere Wertentwicklungen, Simulationen oder Prognosen sind kein verlässlicher Indikator für die künftige Wertentwicklung

Der **DAX** arbeitete sich am Freitag in einem volatilen Geschäft vom in der ersten Handelsstunde markierten Tages Tief bei 15.157 Punkten bis auf ein am Nachmittag verzeichnetes Tageshoch bei 15.244 Punkten hinauf. Anschließend pendelte er seitwärts und schloss bei 15.234 Punkten.

Nächste Unterstützungen:

- 15.102/15.111
- 15.026-15.037
- 14.974

Nächste Widerstände:

- 15.248
- 15.302/15.312
- 15.415/15.421

Der Index verbleibt übergeordnet im **Konsolidierungsmodus** unterhalb des Rekordhochs bei 15.312 Punkten und formte einen Inside Day (Handelsspanne komplett innerhalb der Spanne des Vortages). Das ganz kurzfristige technische Bias ist **neutral** zu werten. Mit einem Anstieg über den aktuellen Widerstand bei 15.248 Punkten per Stundenschluss wäre ein erneuter Vorstoß an die Bestmarke von 15.312 Punkten zu erwarten. Dessen Überwindung würde schließlich ein Anschlusskaufsignal im Rahmen des intakten Aufwärtstrends mit nächstem Ziel bei 15.415/15.421 Punkten generieren. Darüber befindet sich eine relevante Zielzone bei 15.637-15.911 Punkten. Stützend wirkt derzeit bis Ende April die

Saisonalität. Als Belastungsfaktor ist derweil die Situation in den Sentimentdaten zu interpretieren. Unterstützt ist der Index aktuell bei 15.102/15.111 Punkten. Unterhalb dieses Supportclusters wäre eine Abwärtskorrektur zu favorisieren mit nächsten potenziellen Zielen bei 15.026-15.037 Punkten und 14.974 Punkten. Zu einer Eintrübung des übergeordneten Bildes käme es erst unterhalb der Unterstützungszone bei 14.762-14.845 Punkten.

PRODUKTIDEEN

Long Strategien

	Unlimited Turbo	BEST Turbo	Faktor
Typ	Call	Call	Long
WKN	<u>SD8WX0</u>	<u>SD87AA</u>	<u>SB2957</u>
Laufzeit	open end	open end	open end
Basispreis	13.771,6132 P.	14.671,77 P.	–
Barriere	14.075,7897 P.	14.671,77 P.	–
Hebel/Faktor*	10,3	24,9	10
Preis*	14,92 EUR	6,25 EUR	12,64 EUR

Short Strategien

	Unlimited Turbo	BEST Turbo	Faktor
Typ	Put	Put	Short
WKN	<u>SD9NUF</u>	<u>CJ1RFA</u>	<u>SB293M</u>
Laufzeit	open end	open end	open end
Basispreis	16.575,1033 P.	15.791,73 P.	–
Barriere	16.210,0000 P.	15.791,73 P.	–
Hebel/Faktor*	11,4	26,7	10
Preis*	13,18 EUR	5,58 EUR	0,44 EUR

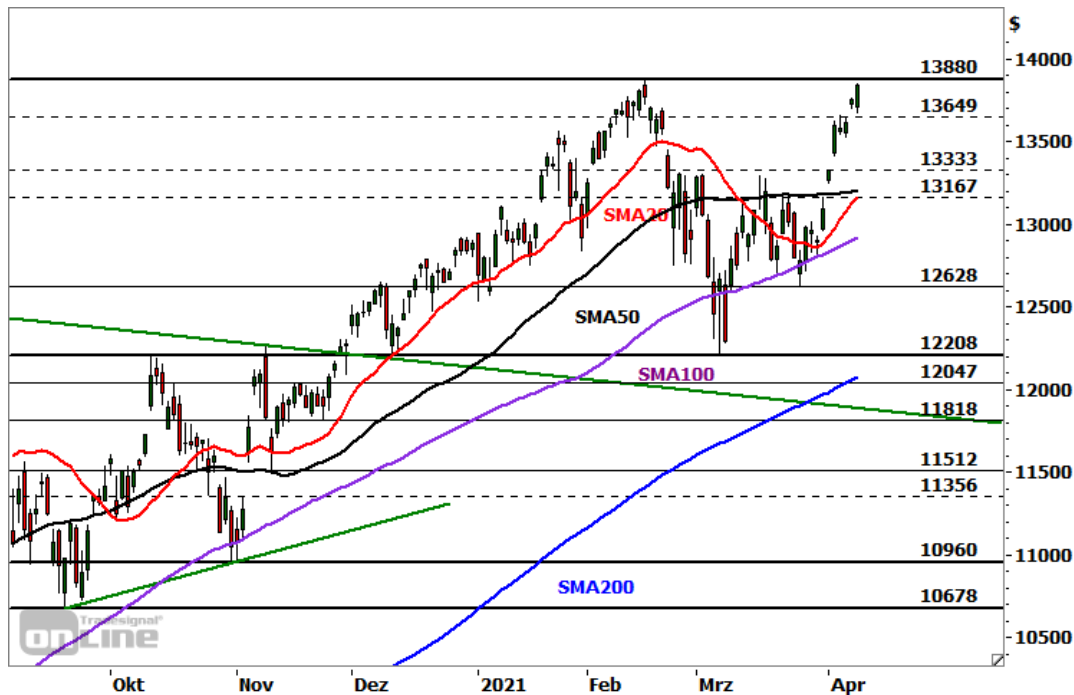
*Indikativ

Die Darstellung der genannten Produkte erfolgt lediglich in Kurzform. Die maßgeblichen Produktinformationen stehen im Internet unter www.sg-zertifikate.de zur Verfügung. Den Basisprospekt sowie die Endgültigen Bedingungen und die Basisinformationsblätter erhalten Sie bei Klick auf die WKN.

Sie sind im Begriff, ein komplexes Produkt zu erwerben, das nicht einfach ist und schwer zu verstehen sein kann. Bitte beachten Sie, dass bestimmte Produkte nur für kurzfristige Anlagezeiträume geeignet sind. Wir empfehlen Interessenten und potenziellen Anlegern den Basisprospekt und die Endgültigen Bedingungen zu lesen, bevor sie eine Anlageentscheidung treffen, um sich möglichst umfassend über die potenziellen Risiken und Chancen des Wertpapiers zu informieren, insbesondere um die potenziellen Risiken und Chancen der Entscheidung, in die Wertpapiere zu investieren, vollends zu verstehen. Die Billigung des Basisprospekts durch die Bundesanstalt für Finanzdienstleistungsaufsicht ist nicht als ihre Befürwortung der angebotenen Wertpapiere zu verstehen.

NASDAQ 100 - GELINGT DER AUSBRUCH?

Diese Analyse wurde am 12.04.2021 um 08:25 Uhr erstellt.



Datum: 09.04.2021; Quelle: tradesignalonline; Frühere Wertentwicklungen, Simulationen oder Prognosen sind kein verlässlicher Indikator für die künftige Wertentwicklung

Der **Nasdaq 100** hatte nach dem Corona-Crash-Tief im März vergangenen Jahres bei 6.772 Punkten eine V-förmige Rally gestartet. Im Juni gelang dem technologieelastigen Index die Überwindung des aus dem Februar stammenden Rekordhochs bei 9.737 Punkten und damit die Bestätigung des **langfristigen Haussetrends**. Zuletzt hatte er am 16. Februar ein Allzeithoch bei 13.880 Punkten markiert und war anschließend in eine **Korrekturphase** übergegangen. Seit dem dabei gesehenen mehrwöchigen Kursrutsch um rund 12 Prozent bis auf ein Tief bei 12.208 Punkten befinden sich die Bullen wieder am Ruder. Der jüngste Kursschub vom Zwischentief bei 12.628 Punkten beförderte die Notierung dynamisch über alle relevanten gleitenden Durchschnittslinien. Am Freitag näherte sie sich schließlich der **Bestmarke vom Februar** wieder bis auf Rufweite an. Eine **Verschnaufpause würde an dieser Stelle nicht überraschen**. Kurzfristig relevante Supportbereiche befinden sich bei 13.649-13.675 Punkten und 13.533 Punkten. Darunter wäre ein deutlicher Rücksetzer in Richtung 13.333 Punkte oder 13.167-13.256 Punkte zu erwarten. Erst unterhalb der letztgenannten Zone käme es zu einer signifikanten Eintrübung der technischen Ausgangslage mit unmittelbaren Abwärtsrisiken in Richtung 12.628 Punkte und der mittelfristig kritischen Marke von 12.208 Punkten. Zur Generierung eines **prozyklischen Anschlusskaufsignals** bedarf es eines nachhaltigen Anstiegs über die aktuelle Hürde bei 13.880 Punkten per Tagesschluss. Potenzielle nächste **Ziele** ergeben sich im Erfolgsfall aus Fibonacci-Extensionsmarken bei 14.334 Punkten und 14.518 Punkten. Darüber wäre eine unmittelbare Ausdehnung der Rally in Richtung 14.913 Punkte vorstellbar.

Produktideen

	BEST Turbo	BEST Turbo
Typ	Call	Put
WKN	<u>SD8SY5</u>	<u>SD8C51</u>
Laufzeit	open end	open end
Basispreis	12.624,04	14.663,19
Barriere	12.624,04	14.663,19
Hebel	11,4	15,5
Preis*	10,48 EUR	7,24 EUR

*Indikativ

Die Darstellung der genannten Produkte erfolgt lediglich in Kurzform. Die maßgeblichen Produktinformationen stehen im Internet unter www.sg-zertifikate.de zur Verfügung. Den Basisprospekt sowie die Endgültigen Bedingungen und die Basisinformationsblätter erhalten Sie bei Klick auf die WKN.

Sie sind im Begriff, ein komplexes Produkt zu erwerben, das nicht einfach ist und schwer zu verstehen sein kann. Bitte beachten Sie, dass bestimmte Produkte nur für kurzfristige Anlagezeiträume geeignet sind. Wir empfehlen Interessenten und potenziellen Anlegern den Basisprospekt und die Endgültigen Bedingungen zu lesen, bevor sie eine Anlageentscheidung treffen, um sich möglichst umfassend über die potenziellen Risiken und Chancen des Wertpapiers zu informieren, insbesondere um die potenziellen Risiken und Chancen der Entscheidung, in die Wertpapiere zu investieren, vollends zu verstehen. Die Billigung des Basisprospekts durch die Bundesanstalt für Finanzdienstleistungsaufsicht ist nicht als ihre Befürwortung der angebotenen Wertpapiere zu verstehen.

RECHTLICHE HINWEISE

Diese Information ist als Werbung im Sinne des Wertpapierhandelsgesetzes und der EU-Prospektverordnung anzusehen. Das heißt, sie genügt nicht allen Anforderungen für Finanzanalysen und für die Société Générale oder ihre Mitarbeiter besteht kein gesetzliches Verbot, vor Veröffentlichung der Information in den darin genannten Wertpapierprodukten zu handeln. Es handelt sich um die unveränderte Weitergabe eines Marktberichtes, einer Chart-Analyse, einer Marktidee bzw. einer sonstigen Marktinformation durch die Société Générale, welche von Ralf Fayad erstellt wurde. Für den Inhalt ist ausschließlich Ralf Fayad verantwortlich. Bezüglich weiterer Informationen sowie der Offenlegung möglicher Interessenkonflikte wird auf die Homepage von Ralf Fayad, Bucher Straße 74, 90408 Nürnberg verwiesen (www.fayad-research.de/disclaimer). Angaben in Bezug auf die Offenlegung möglicher Interessenkonflikte und Informationen zu vorherigen Empfehlungen finden Sie bitte unter folgendem Link. (Verlinkung: <https://www.ideas-daily.de/informationen/offenlegung>). Die in dieser Publikation enthaltenen Texte geben ausschließlich die Meinung oder Einschätzung von Ralf Fayad wieder, die nicht denen der Société Générale entsprechen müssen und daher abweichen können. Die Société Générale übernimmt für den Inhalt, die Richtigkeit, die Vollständigkeit und die Aktualität der Informationen keine Gewähr. Ralf Fayad unterliegt der Aufsicht der Bundesanstalt für Finanzdienstleistungsaufsicht. Die Société Générale unterliegt der Aufsicht der Autorité des marchés financiers (AMF) und der Europäischen Zentralbank (EZB). Die Société Générale Zweigniederlassung Frankfurt ist eine nach § 53b KWG regulierte unselbstständige Zweigniederlassung der Société Générale und unterliegt dementsprechend der lokalen Aufsicht der Bundesanstalt für Finanzdienstleistungsaufsicht (BaFin). Die Publikation stellt keine Anlageberatung oder Handlungsempfehlung in Bezug auf die genannten Finanzinstrumente seitens der Société Générale dar. Wertentwicklungen in der Vergangenheit sind kein verlässlicher Indikator für die künftige Wertentwicklung.

Das Datum und die Uhrzeit der erstmaligen Weitergabe der entsprechenden Inhalte wird in der Kopfzeile dieser Internetseite angegeben. Das Erstellungsdatum und der Zeitpunkt, zu dem die Erstellung des Marktberichtes, der Chart-Analyse und der Marktidee abgeschlossen wurde, wird jeweils in der entsprechenden Analyse angegeben.

Mögliche Interessenkonflikte: Die Offenlegung möglicher Interessenkonflikte der Société Générale, ihrer Tochtergesellschaften, verbundener Unternehmen (»Société Générale«) und Mitarbeiter in Bezug auf die Emittenten oder Finanzinstrumente, die in diesem Dokument analysiert werden, finden Sie unter:

http://email.sgmarkets.com/content/resource/SGM_MAD2MAR_DISCLAIMER

Die Veröffentlichung der Interessenkonflikte erfolgte zum Ende des dem Veröffentlichungszeitpunkt dieses Dokuments vorangegangenen Monats. Bitte beachten Sie, dass eine Aktualisierung dieser Informationen bis zu 10 Tage nach dem Monatsende erfolgen kann.

Die genannten Finanzinstrumente werden lediglich in Kurzform beschrieben. Eine Anlageentscheidung sollte nur auf Grundlage der Informationen in den Endgültigen Bedingungen und den darin enthaltenen allein maßgeblichen vollständigen Emissionsbedingungen getroffen werden. Die Endgültigen Bedingungen sind im Zusammenhang mit dem jeweils zugehörigen Basisprospekt zu lesen und werden auf der Internetseite der Société Générale (www.sg-zertifikate.de) veröffentlicht und von der Société Générale, Zweigniederlassung Frankfurt am Main, Neue Mainzer Straße 46-50, 60311