

ZALANDO NACHBÖRSLICH GESUCHT

Diese Analyse wurde am 21.04.2021 um 08:29 Uhr erstellt.

Der **deutsche Aktienmarkt** stand am Dienstag deutlich unter Druck. Händler verwiesen zur Begründung auf anhaltende Gewinnmitnahmen nach der jüngsten Kursrally auf neue Rekordstände. Daneben traten Corona-Sorgen wieder vermehrt in den Vordergrund. Der **DAX** fiel um 1,55 Prozent auf 15.130 Punkte. **MDAX** und **TecDAX** sahen Abgaben von 1,68 und 1,13 Prozent. In den drei Indizes gab es 15 Gewinner und 80 Verlierer. Das Abwärtsvolumen lag bei 85 Prozent. Mit Blick auf die Sektoren-Performance konnten sich Immobilienwerte gegen den Negativtrend stemmen. Am schwächsten tendierten Banken, Technologieaktien und Industrierwerte. Deutsche Wohnen, Vonovia und E.ON konnten als einzige DAX-Gewinner zwischen 0,18 und 1,64 Prozent zulegen. Deutsche Bank büßte als Schlusslicht 4,15 Prozent ein. Infineon und MTU gaben um 4,11 respektive 3,85 Prozent nach. Munich Re verlor nach der Vorlage vorläufiger Zahlen 1,45 Prozent. BMW handelte ebenfalls nach Zahlen 1,73 Prozent schwächer.

An der **Wall Street** endete der **Dow Jones Industrial** mit einem Minus von 0,75 Prozent bei 33.821 Punkten. Der technologielastige **Nasdaq 100** fiel um 0,70 Prozent auf 13.809 Zähler. 71 Prozent der Werte an der NYSE schlossen im negativen Terrain. Das Abwärtsvolumen lag bei 75 Prozent. 177 neuen 52-Wochen-Hochs standen 44 Tiefs gegenüber. Versorger und Immobilienwerte waren gegen den Trend gesucht. Sehr schwach tendierten derweil vor allem Energiewerte und Finanztitel. IBM haussierte als stärkster Wert im Dow dank erfreulicher Quartalszahlen um 3,79 Prozent. Johnson & Johnson und Procter & Gamble verbesserten sich nach Zahlen um 2,19 und 0,58 Prozent.

Die **asiatischen Aktienmärkte** präsentierten sich heute früh ganz überwiegend schwächer. Der MSCI Asia Pacific Index gab um 1,31 Prozent auf 205,19 Punkte nach. Besonders deutliche Abgaben waren in Japan zu beobachten. Dort belastete die mögliche Ausrufung des Notstands in den Regionen Tokio und Osaka aufgrund der Corona-Pandemie. Gegen den Trend hielt sich der chinesische CSI 300 stabil. Der S&P Future notierte zuletzt 0,22 Prozent tiefer. Für den DAX wird gemäß der **vorbörslichen Indikation** (15.168) ein Handelsstart im Plus erwartet.

Heute stehen keine marktbewegenden Konjunkturdaten zur Veröffentlichung an. Die Bank of Canada gibt ihre Zinsentscheidung bekannt. Unternehmensseitig richtet sich der Blick auf Geschäftszahlen unter anderem von der **Deutschen Börse**, Verizon Communications und Carrefour. Der Online-Modehändler **Zalando** hatte bereits gestern nach Xetra-Schluss seine Eckdaten für das erste Quartal präsentiert. Diese fielen besser als erwartet aus, was die Aktie im nachbörslichen Handel um rund 5 Prozent ansteigen ließ. Der Online-Streaming-Dienst **Netflix** enttäuschte hingegen massiv mit seinen nach der Schlussglocke an der Wall Street vorgelegten Abonnenten-Zahlen. Umsatz und Gewinn kamen für das erste Quartal derweil besser als erwartet herein. Die Aktie sackte nachbörslich um rund 9 Prozent ab.

Produktideen

Zalando SE	Faktor-Optionsschein	Faktor-Optionsschein
Typ	Long	Short
WKN	<u>SB0CLN</u>	<u>SD23TW</u>
Laufzeit	open end	open end
Faktor	5	5
Preis*	19,25 EUR	7,33 EUR

*Indikativ

Die Darstellung der genannten Produkte erfolgt lediglich in Kurzform. Die maßgeblichen Produktinformationen stehen im Internet unter www.sg-zertifikate.de zur Verfügung. Den Basisprospekt sowie die Endgültigen Bedingungen und die Basisinformationsblätter erhalten Sie bei Klick auf die WKN.

Sie sind im Begriff, ein komplexes Produkt zu erwerben, das nicht einfach ist und schwer zu verstehen sein kann. Bitte beachten Sie, dass bestimmte Produkte nur für kurzfristige Anlagezeiträume geeignet sind. Wir empfehlen Interessenten und potenziellen Anlegern den Basisprospekt und die Endgültigen Bedingungen zu lesen, bevor sie eine Anlageentscheidung treffen, um sich möglichst umfassend über die potenziellen Risiken und Chancen des Wertpapiers zu informieren, insbesondere um die potenziellen Risiken und Chancen der Entscheidung, in die Wertpapiere zu investieren, vollends zu verstehen. Die Billigung des Basisprospekts durch die Bundesanstalt für Finanzdienstleistungsaufsicht ist nicht als ihre Befürwortung der angebotenen Wertpapiere zu verstehen.

Indexstände

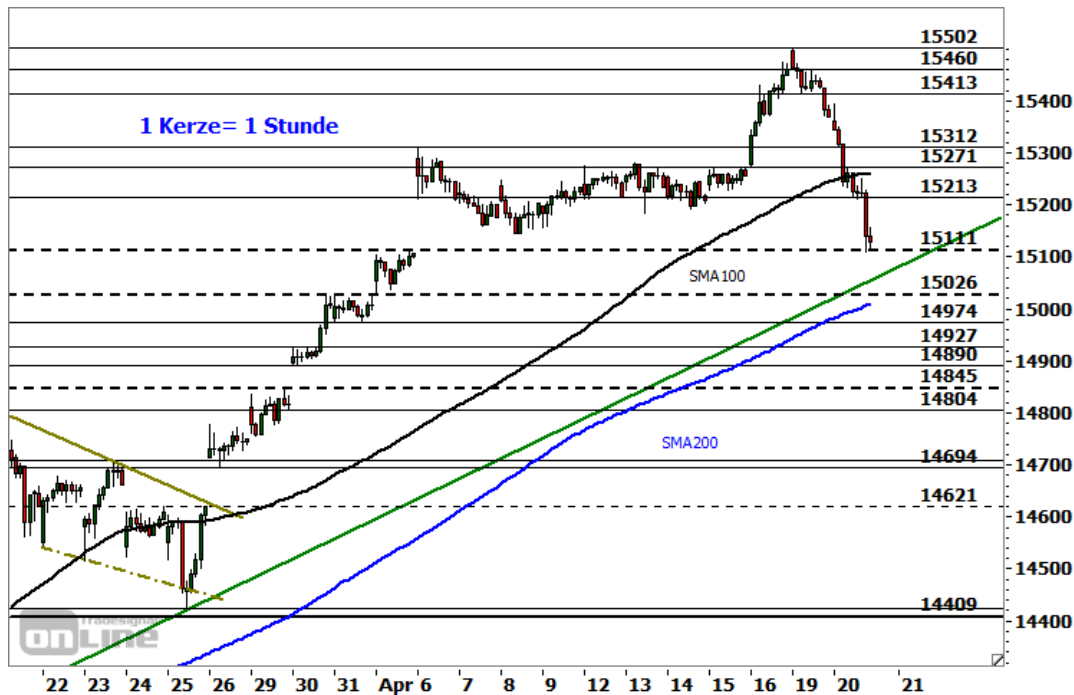
Indizes	Letzter Schlusskurs	Veränderung absolut	Zum Vortag prozentual
Aktienmärkte weltweit			
DAX30	15.129,51	-238,88	-1,55%
MDAX	32.540,15	-558,31	-1,68%
TecDAX	3.471,52	-39,87	-1,13%
EURO STOXX 50	3.940,46	-79,45	-1,97%
Dow Jones	33.821,30	-256,33	-0,75%
Nasdaq 100	13.809,30	-98,36	-0,70%
S&P 500	4.134,94	-28,32	-0,68%
Nikkei 225	28.508,55	-591,83	-2,03%
Währungen			
EUR/USD	1,2031	-0,0004	-0,03%
EUR/JPY	130,05	-0,02	-0,01%
EUR/GBP	0,8631	+0,0039	+0,45%
EUR/CHF	1,1020	+0,0010	+0,09%
USD/JPY	108,09	-0,04	-0,04%
GBP/USD	1,3938	-0,0047	-0,34%
AUD/USD	0,7724	-0,0028	-0,36%
Rohstoffe			
Öl (Brent)	66,50 USD	-0,55	-0,82%
Öl (WTI)	62,61 USD	-0,82	-1,29%
Gold (Comex)	1.779,40 USD	+8,80	+0,50%
Silber (Comex)	25,89 USD	+0,05	+0,21%
Kupfer (Comex)	4,2130 USD	-0,0250	-0,59%
Bund Future	170,87 EUR	+0,47	+0,28%

Trading-Termine

Uhrzeit	Ereignis	Schätzg.
07:00	DE: Sartorius, Ergebnis 1Q	–
07:00	CH: Roche Holding, Umsatz 1Q	–
07:00	NL: ASML Holding, Ergebnis 1Q	–
07:00	SE: Ericsson, Ergebnis 1Q	–
07:35	DE: SNP, Jahresergebnis	–
10:00	DE: MTU, Online-HV	–
10:00	NL: Shop Apotheke Europe, Online-HV	–
13:00	US: Verizon, Ergebnis 1Q	–
16:00	CA: Bank of Canada, Zinsentscheidung	–
16:30	US: Rohöllagerbestände (Woche)	–
17:45	FR: Carrefour, Umsatz 1Q	–
17:45	FR: Accor, Umsatz 1Q	–
19:00	DE: Deutsche Börse, Ergebnis 1Q	–

DAX - LÜCKENSCHLUSS

Diese Analyse wurde am 21.04.2021 um 08:34 Uhr erstellt.



Datum: 20.04.2021; Quelle: tradesignalonline; Frühere Wertentwicklungen, Simulationen oder Prognosen sind kein verlässlicher Indikator für die künftige Wertentwicklung

Der **DAX** setzte gestern seinen am Vortag am Rekordhoch bei 15.502 Punkten gestarteten Rücksetzer fort und bestätigte damit das „Dark Cloud Cover“-Warnsignal aus dem Kerzenchart. Er rutschte bis auf ein im späten Geschäft verzeichnetes 3-Wochen-Tief bei 15.110 Punkten und schloss somit die Kurslücke vom 6. April, die sich bis 15.111 Punkte erstreckte.

Nächste Unterstützungen:

- 15.090/15.111
- 15.061
- 15.009/15.026

Nächste Widerstände:

- 15.202/15.213
- 15.259/15.271
- 15.312

Per Tagesschluss (15.130) konnte der Index zwar den genannten Gap-Support verteidigen. Doch ist die Wahrscheinlichkeit für eine **Ausdehnung der laufenden Abwärtskorrektur** dennoch als hoch anzusehen. Potenzielle nächste Ziele und Unterstützungen lauten 15.090 Punkte, 15.061 Punkte und 15.009/15.026 Punkte. Darunter käme es zu einer weiteren Eintrübung des kurzfristigen Chartbildes mit möglichen Zielen bei 14.974 Punkten, 14.890-14.927 Punkten und vor allem 14.804-14.845 Punkten. Mit Blick auf den aktuellen Support erscheint zunächst eine

Gegenbewegung in Richtung 15.202/15.213 Punkte oder 15.259/15.271 Punkte möglich. Erst mit einem dynamischen Anstieg über die letztgenannte Zone käme es zu einer leichten Aufhellung der kurzfristigen Ausgangslage. Potenzielle nächste Hürden lauten dann 15.312 Punkte, 15.352 Punkte und 15.409/15.413 Punkte.

PRODUKTIDEEN

Long Strategien

	Unlimited Turbo	BEST Turbo	Faktor
Typ	Call	Call	Long
WKN	<u>SD8WX0</u>	<u>SD89CU</u>	<u>SB2957</u>
Laufzeit	open end	open end	open end
Basispreis	13.783,7254 P.	14.569,68 P.	–
Barriere	14.078,5641 P.	14.569,68 P.	–
Hebel/Faktor*	11,0	24,0	10
Preis*	13,79 EUR	6,28 EUR	11,48 EUR

Short Strategien

	Unlimited Turbo	BEST Turbo	Faktor
Typ	Put	Put	Short
WKN	<u>SD8WYA</u>	<u>SD7JNX</u>	<u>SD4NAK</u>
Laufzeit	open end	open end	open end
Basispreis	16.993,7034 P.	15.921,71 P.	–
Barriere	16.640,0000 P.	15.921,71 P.	–
Hebel/Faktor*	8,3	19,3	10
Preis*	18,38 EUR	7,89 EUR	6,23 EUR

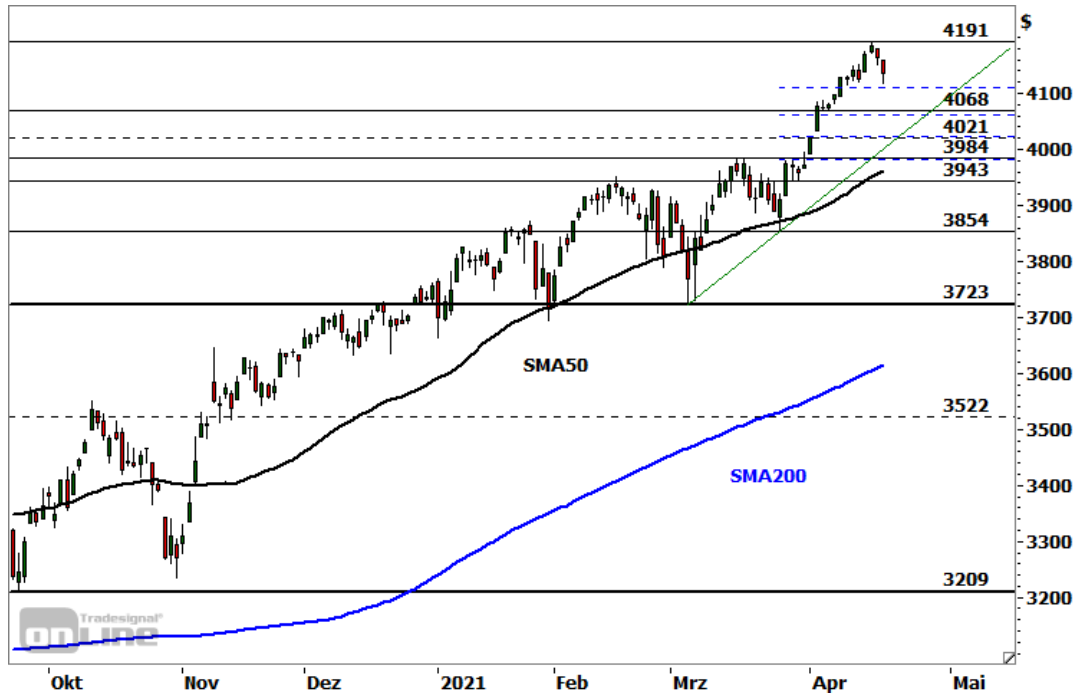
*Indikativ

Die Darstellung der genannten Produkte erfolgt lediglich in Kurzform. Die maßgeblichen Produktinformationen stehen im Internet unter www.sg-zertifikate.de zur Verfügung. Den Basisprospekt sowie die Endgültigen Bedingungen und die Basisinformationsblätter erhalten Sie bei Klick auf die WKN.

Sie sind im Begriff, ein komplexes Produkt zu erwerben, das nicht einfach ist und schwer zu verstehen sein kann. Bitte beachten Sie, dass bestimmte Produkte nur für kurzfristige Anlagezeiträume geeignet sind. Wir empfehlen Interessenten und potenziellen Anlegern den Basisprospekt und die Endgültigen Bedingungen zu lesen, bevor sie eine Anlageentscheidung treffen, um sich möglichst umfassend über die potenziellen Risiken und Chancen des Wertpapiers zu informieren, insbesondere um die potenziellen Risiken und Chancen der Entscheidung, in die Wertpapiere zu investieren, vollends zu verstehen. Die Billigung des Basisprospekts durch die Bundesanstalt für Finanzdienstleistungsaufsicht ist nicht als ihre Befürwortung der angebotenen Wertpapiere zu verstehen.

S&P 500 - IM KORREKTURMODUS

Diese Analyse wurde am 21.04.2021 um 08:31 Uhr erstellt.



Datum: 20.04.2021; Quelle: tradesignalonline; Frühere Wertentwicklungen, Simulationen oder Prognosen sind kein verlässlicher Indikator für die künftige Wertentwicklung

Der marktweite US-Index **S&P 500** hatte ausgehend vom im März vergangenen Jahres verzeichneten Crash-Tief bei 2.192 Punkten eine dynamische Rally gestartet und dabei einen V-förmigen Boden ausgebildet. Der entsprechende **Aufwärtstrend** beförderte die Notierung bereits im August auf neue historische Höchststände. Die jüngste dynamische Impulswelle ließ sie bis auf ein Allzeithoch bei 4.191 Punkten ansteigen. Dort begann zum Wochenstart ein **Rücksetzer**. Im kurzfristigen Chartbild ist nun die gestern erreichte **Supportzone bei 4.112/4.121 Punkten** relevant. Ein Rutsch darunter, insbesondere per Tagesschluss, würde eine **Ausdehnung der Korrekturphase** mit möglichen nächsten Zielen bei 4.062/4.068 Punkten und 4.021/4.022 Punkten signalisieren. Zu einer Eintrübung auch des mittelfristigen Chartbildes käme es erst unterhalb der Supportzone bei 3.943-3.984 Punkten. In diesem Fall entstünden Abwärtsrisiken in Richtung 3.854 Punkte und 3.723 Punkte. Mit Blick auf die Oberseite bedarf es eines nachhaltigen Anstiegs über die Hürde bei 4.191 Punkten, um eine unmittelbare Ausdehnung der übergeordneten Rally in Richtung der nächsten Fibonacci-Zielmarke bei 4.236 Punkten zu ermöglichen. Dort würde die Wahrscheinlichkeit für Gewinnmitnahmen erneut ansteigen.

Produktideen

	BEST Turbo	BEST Turbo
Typ	Call	Put
WKN	<u>SD9UYW</u>	<u>SD7JNE</u>
Laufzeit	open end	open end
Basispreis	3.734,01	4.452,70
Barriere	3.734,01	4.452,70
Hebel	10,2	12,5
Preis*	3,31 EUR	2,72 EUR

*Indikativ

Die Darstellung der genannten Produkte erfolgt lediglich in Kurzform. Die maßgeblichen Produktinformationen stehen im Internet unter www.sg-zertifikate.de zur Verfügung. Den Basisprospekt sowie die Endgültigen Bedingungen und die Basisinformationsblätter erhalten Sie bei Klick auf die WKN.

Sie sind im Begriff, ein komplexes Produkt zu erwerben, das nicht einfach ist und schwer zu verstehen sein kann. Bitte beachten Sie, dass bestimmte Produkte nur für kurzfristige Anlagezeiträume geeignet sind. Wir empfehlen Interessenten und potenziellen Anlegern den Basisprospekt und die Endgültigen Bedingungen zu lesen, bevor sie eine Anlageentscheidung treffen, um sich möglichst umfassend über die potenziellen Risiken und Chancen des Wertpapiers zu informieren, insbesondere um die potenziellen Risiken und Chancen der Entscheidung, in die Wertpapiere zu investieren, vollends zu verstehen. Die Billigung des Basisprospekts durch die Bundesanstalt für Finanzdienstleistungsaufsicht ist nicht als ihre Befürwortung der angebotenen Wertpapiere zu verstehen.

RECHTLICHE HINWEISE

Diese Information ist als Werbung im Sinne des Wertpapierhandelsgesetzes und der EU-Prospektverordnung anzusehen. Das heißt, sie genügt nicht allen Anforderungen für Finanzanalysen und für die Société Générale oder ihre Mitarbeiter besteht kein gesetzliches Verbot, vor Veröffentlichung der Information in den darin genannten Wertpapierprodukten zu handeln. Es handelt sich um die unveränderte Weitergabe eines Marktberichtes, einer Chart-Analyse, einer Marktidee bzw. einer sonstigen Marktinformation durch die Société Générale, welche von Ralf Fayad erstellt wurde. Für den Inhalt ist ausschließlich Ralf Fayad verantwortlich. Bezüglich weiterer Informationen sowie der Offenlegung möglicher Interessenkonflikte wird auf die Homepage von Ralf Fayad, Bucher Straße 74, 90408 Nürnberg verwiesen (www.fayad-research.de/disclaimer). Angaben in Bezug auf die Offenlegung möglicher Interessenkonflikte und Informationen zu vorherigen Empfehlungen finden Sie bitte unter folgendem Link. (Verlinkung: <https://www.ideas-daily.de/informationen/offenlegung>). Die in dieser Publikation enthaltenen Texte geben ausschließlich die Meinung oder Einschätzung von Ralf Fayad wieder, die nicht denen der Société Générale entsprechen müssen und daher abweichen können. Die Société Générale übernimmt für den Inhalt, die Richtigkeit, die Vollständigkeit und die Aktualität der Informationen keine Gewähr. Ralf Fayad unterliegt der Aufsicht der Bundesanstalt für Finanzdienstleistungsaufsicht. Die Société Générale unterliegt der Aufsicht der Autorité des marchés financiers (AMF) und der Europäischen Zentralbank (EZB). Die Société Générale Zweigniederlassung Frankfurt ist eine nach § 53b KWG regulierte unselbstständige Zweigniederlassung der Société Générale und unterliegt dementsprechend der lokalen Aufsicht der Bundesanstalt für Finanzdienstleistungsaufsicht (BaFin). Die Publikation stellt keine Anlageberatung oder Handlungsempfehlung in Bezug auf die genannten Finanzinstrumente seitens der Société Générale dar. Wertentwicklungen in der Vergangenheit sind kein verlässlicher Indikator für die künftige Wertentwicklung.

Das Datum und die Uhrzeit der erstmaligen Weitergabe der entsprechenden Inhalte wird in der Kopfzeile dieser Internetseite angegeben. Das Erstellungsdatum und der Zeitpunkt, zu dem die Erstellung des Marktberichtes, der Chart-Analyse und der Marktidee abgeschlossen wurde, wird jeweils in der entsprechenden Analyse angegeben.

Mögliche Interessenkonflikte: Die Offenlegung möglicher Interessenkonflikte der Société Générale, ihrer Tochtergesellschaften, verbundener Unternehmen (»Société Générale«) und Mitarbeiter in Bezug auf die Emittenten oder Finanzinstrumente, die in diesem Dokument analysiert werden, finden Sie unter:

http://email.sgmarkets.com/content/resource/SGM_MAD2MAR_DISCLAIMER

Die Veröffentlichung der Interessenkonflikte erfolgte zum Ende des dem Veröffentlichungszeitpunkt dieses Dokuments vorangegangenen Monats. Bitte beachten Sie, dass eine Aktualisierung dieser Informationen bis zu 10 Tage nach dem Monatsende erfolgen kann.

Die genannten Finanzinstrumente werden lediglich in Kurzform beschrieben. Eine Anlageentscheidung sollte nur auf Grundlage der Informationen in den Endgültigen Bedingungen und den darin enthaltenen allein maßgeblichen vollständigen Emissionsbedingungen getroffen werden. Die Endgültigen Bedingungen sind im Zusammenhang mit dem jeweils zugehörigen Basisprospekt zu lesen und werden auf der Internetseite der Société Générale (www.sg-zertifikate.de) veröffentlicht und von der Société Générale, Zweigniederlassung Frankfurt am Main, Neue Mainzer Straße 46-50, 60311