

NETFLIX UNTER DRUCK

Diese Analyse wurde am 22.04.2021 um 08:29 Uhr erstellt.

Der **deutsche Aktienmarkt** konnte sich zur Wochenmitte von einer zwischenzeitlichen Schwäche erholen. Stützend wirkte eine freundlich eröffnende Wall Street, während die heute anstehende EZB-Sitzung manche Marktteilnehmer zurückhaltend agieren ließ. Der **DAX** schloss 0,43 Prozent fester bei 15.196 Punkten. **MDAX** und **TecDAX** sahen Aufschläge von 0,01 und 0,26 Prozent. In den drei Indizes gab es 55 Gewinner und 41 Verlierer. Das Abwärtsvolumen dominierte indes mit 62 Prozent. Besonders gesucht waren die Sektoren Pharma & HealthCare, Chemie und Konsum. Auffällige Schwäche zeigten derweil Versorger, Einzelhandelswerte und Immobilienaktien. Bayer, Fresenius SE und Linde führten die Gewinnerliste im DAX an. Am anderen Ende des Indextableaus rangierten Volkswagen, Vonovia und Delivery Hero.

An der **Wall Street** notierte der **Dow Jones Industrial** zur Schlussglocke bei 34.137 Punkten, ein Plus von 0,93 Prozent. Der technologielastige **Nasdaq 100** verbesserte sich um 0,91 Prozent auf 13.935 Zähler. 76 Prozent der Werte an der NYSE konnten zulegen. Das Aufwärtsvolumen gestaltete sich ordentlich mit 87 Prozent. 228 neuen 52-Wochen-Hochs standen 41 Tiefs gegenüber. Stärkste Sektoren waren Rohstoffaktien und Finanzwerte. Lediglich Versorger mussten in der Sektorenbetrachtung Abschlüsse hinnehmen. Die **Netflix**-Aktie sackte um 7,40 Prozent ab und war damit der schwächste Wert im marktbreiten S&P 500. Der Streaming-Konzern hatte die Anleger mit seinem Kundenwachstum enttäuscht. **Edelmetalle** und **Industriemetalle** waren stark gesucht. Gold stieg an der Comex um 0,93 Prozent auf 1.795 USD. Silber, Platin und Palladium haussierten zwischen 1,86 und 4,39 Prozent. Comex-Kupfer verteuerte sich um 1,76 Prozent auf 4,29 USD.

Die **asiatischen Aktienmärkte** präsentierten sich heute früh gestützt von den positiven Vorgaben der Wall Street auf breiter Front von der freundlichen Seite. Der MSCI Asia Pacific Index stieg um 0,77 Prozent auf 206,93 Punkte. Besonders kräftig aufwärts tendierte der japanische Nikkei 225. Der S&P Future notierte zuletzt 0,11 Prozent schwächer. Für den DAX wird gemäß der **vorbörslichen Indikation** (15.280) ein Handelsstart im Plus erwartet.

Heute richtet sich der Fokus auf die **EZB-Zinsentscheidung** und die anschließende Pressekonferenz. Experten erwarten keine Änderung der Geldpolitik oder des Volumens des Corona-Kaufprogramms PEPP. An Konjunkturdaten sind vor allem die Erstanträge auf Arbeitslosenhilfe und der Verkauf bestehender Häuser in den USA relevant. Unternehmensseitig gibt es Geschäftszahlen unter anderem von **SAP**, **Nestle** und **Intel** (nach US-Börsenschluss). Auf die Veröffentlichung der Quartalszahlen der **Deutschen Börse** gestern nach Xetra-Schluss reagierte die Aktie des Börsenbetreibers im nachbörslichen Handel mit einem Plus von rund 0,4 Prozent.

Produktideen

Netflix Inc	Faktor-Optionsschein	Faktor-Optionsschein
Typ	Long	Short
WKN	<u>SB01LM</u>	<u>SD2X91</u>
Laufzeit	open end	open end
Faktor	4	4
Preis*	6,54 EUR	3,03 EUR

*Indikativ

Die Darstellung der genannten Produkte erfolgt lediglich in Kurzform. Die maßgeblichen Produktinformationen stehen im Internet unter www.sg-zertifikate.de zur Verfügung. Den Basisprospekt sowie die Endgültigen Bedingungen und die Basisinformationsblätter erhalten Sie bei Klick auf die WKN.

Sie sind im Begriff, ein komplexes Produkt zu erwerben, das nicht einfach ist und schwer zu verstehen sein kann. Bitte beachten Sie, dass bestimmte Produkte nur für kurzfristige Anlagezeiträume geeignet sind. Wir empfehlen Interessenten und potenziellen Anlegern den Basisprospekt und die Endgültigen Bedingungen zu lesen, bevor sie eine Anlageentscheidung treffen, um sich möglichst umfassend über die potenziellen Risiken und Chancen des Wertpapiers zu informieren, insbesondere um die potenziellen Risiken und Chancen der Entscheidung, in die Wertpapiere zu investieren, vollends zu verstehen. Die Billigung des Basisprospekts durch die Bundesanstalt für Finanzdienstleistungsaufsicht ist nicht als ihre Befürwortung der angebotenen Wertpapiere zu verstehen.

Indexstände

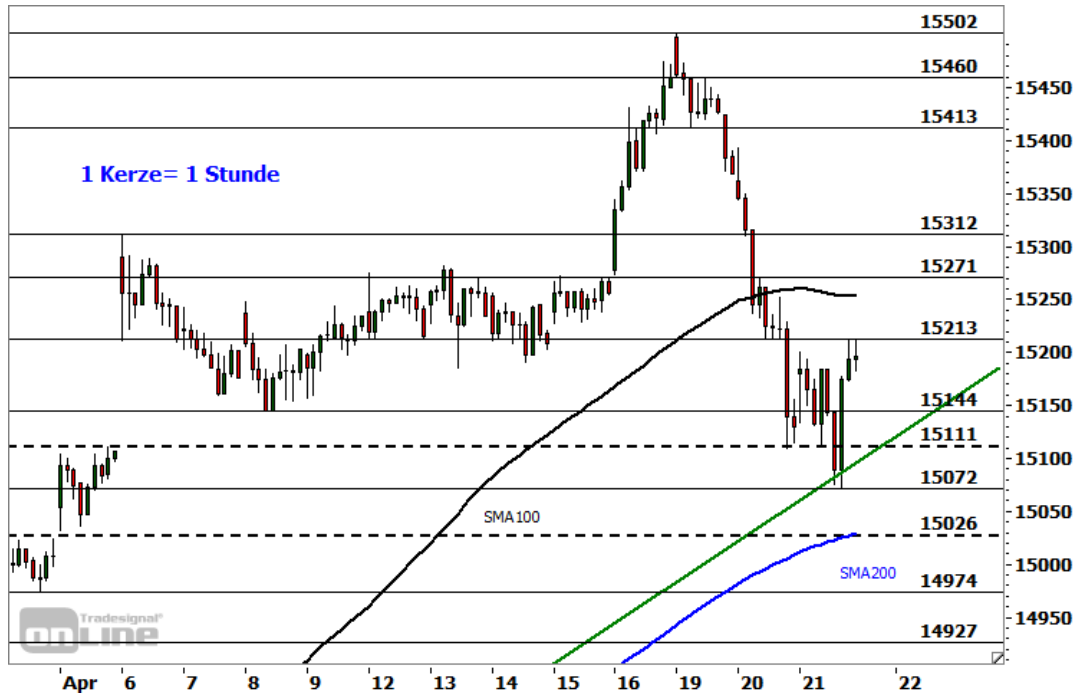
Indizes	Letzter Schlusskurs	Veränderung absolut	Zum Vortag prozentual
Aktienmärkte weltweit			
DAX30	15.195,97	+66,46	+0,43%
MDAX	32.545,76	+5,61	+0,01%
TecDAX	3.480,69	+9,17	+0,26%
EURO STOXX 50	3.976,41	+35,95	+0,91%
Dow Jones	34.137,31	+316,01	+0,93%
Nasdaq 100	13.935,15	+125,84	+0,91%
S&P 500	4.173,42	+38,48	+0,93%
Nikkei 225	29.188,17	+679,62	+2,38%
Währungen			
EUR/USD	1,2034	-0,0001	-0,01%
EUR/JPY	130,05	+0,10	+0,08%
EUR/GBP	0,8640	+0,0018	+0,21%
EUR/CHF	1,1035	+0,0018	+0,16%
USD/JPY	108,07	-0,00	-0,00%
GBP/USD	1,3928	-0,0008	-0,06%
AUD/USD	0,7751	+0,0028	+0,37%
Rohstoffe			
Öl (Brent)	65,02 USD	-1,55	-2,33%
Öl (WTI)	61,04 USD	-1,63	-2,60%
Gold (Comex)	1.749,90 USD	+16,50	+0,93%
Silber (Comex)	26,65 USD	+0,81	+3,12%
Kupfer (Comex)	4,2870 USD	+0,0740	+1,76%
Bund Future	171,00 EUR	+0,13	+0,08%

Trading-Termine

Uhrzeit	Ereignis	Schätzg.
06:45	CH: Credit Suisse, Ergebnis 1Q	–
07:00	DE: SAP, Ergebnis 1Q	–
07:15	CH: Nestle, Umsatz 1Q	–
07:55	DE: Amadeus Fire, Ergebnis 1Q	–
08:00	DE: Villeroy & Boch, Ergebnis 1Q	–
08:45	FR: Geschäftsklimaindex April	99
12:00	US: Dow, Ergebnis 1Q	–
12:30	US: AT&T, Ergebnis 1Q	–
13:00	US: American Airlines, Ergebnis 1Q	–
13:45	EU: EZB, Zinsentscheidung	0,00%
14:00	DE: Deutsche Börse, Telko zu Ergebnis 1Q	–
14:30	EU: EZB, PK nach Ratssitzung	–
14:30	US: Erstanträge Arbeitslosenhilfe (Woche)	603.000
14:30	US: Chicago Fed National Activity Index März	–
16:00	EU: Index Verbrauchervertrauen April	-10,8
16:00	US: Index der Frühindikatoren März	+1,0% gg Vm
16:00	US: Verkauf bestehender Häuser März	-1,8% gg Vm
17:45	FR: Vinci, Umsatz 1Q	–
18:00	FR: Vivendi, Umsatz 1Q	–
22:02	US: Intel, Ergebnis 1Q	–

DAX - STABILISIERUNG AM SUPPORT

Diese Analyse wurde am 22.04.2021 um 08:34 Uhr erstellt.



Datum: 21.04.2021; Quelle: tradesignalonline; Frühere Wertentwicklungen, Simulationen oder Prognosen sind kein verlässlicher Indikator für die künftige Wertentwicklung

Der **DAX** markierte gestern nach einer anfänglichen Erholung im Verlauf des Nachmittags ein neues Korrekturtief bei 15.072 Punkten. Dort konnte er sich im Dunstkreis des 38,2%-Fibonacci-Retracements und der Aufwärtstrendlinie vom 26. Februar stabilisieren und bis auf ein im späten Handel verzeichnetes Tageshoch bei 15.211 Punkten erholen.

Nächste Unterstützungen:

- 15.072-15.111
- 15.026/15.030
- 14.947

Nächste Widerstände:

- 15.213
- 15.236-15.271
- 15.312/15.338

Auf Basis des Tagescharts (hier nicht abgebildet) formte der Index eine **Bullish-Harami-Kerze** mit ausgeprägtem unterem Schatten. Per Tagesschluss (15.196) konnte zudem die Unterkante der Kurslücke vom 6. April bei 15.111 Punkten erneut verteidigt werden. Eine **Ausdehnung der Erholung vom gestrigen Tief ist für den heutigen Handel zu favorisieren**. Mit einem Anstieg über den aktuellen Widerstand bei 15.213 Punkten würde die potenzielle Ziel- und Widerstandszone **15.236-15.271** Punkte in den Fokus rücken. Deren nachhaltige Überwindung per Stundenschluss würde das kurzfristige Chartbild deutlicher aufhellen und die Hürden bei 15.312/15.338 Punkten und 15.400/15.413

Punkten als mögliche Ziele aktivieren. Mit Blick auf die Unterseite ist die Supportzone **15.072-15.111** Punkte als kritisch zu werten. Darunter müsste eine deutliche Ausdehnung der übergeordneten Abwärtskorrektur in Richtung 14.804-14.845 Punkte eingeplant werden. Potenzielle zwischengeschaltete Auffangzonen befinden sich in diesem Fall bei 15.026/15.030 Punkten, 14.947 Punkten und 14.890-14.927 Punkten.

PRODUKTIDEEN

Long Strategien

	Unlimited Turbo	BEST Turbo	Faktor
Typ	Call	Call	Long
WKN	<u>SD8WX0</u>	<u>SD89CU</u>	<u>SB2957</u>
Laufzeit	open end	open end	open end
Basispreis	13.784,8888 P.	14.570,93 P.	–
Barriere	14.078,6900 P.	14.570,93 P.	–
Hebel/Faktor*	10,5	21,6	10
Preis*	14,79 EUR	7,26 EUR	12,28 EUR

Short Strategien

	Unlimited Turbo	BEST Turbo	Faktor
Typ	Put	Put	Short
WKN	<u>SD8WYA</u>	<u>SD7JNX</u>	<u>SD4NAK</u>
Laufzeit	open end	open end	open end
Basispreis	16.992,2274 P.	15.920,07 P.	–
Barriere	16.640,0000 P.	15.920,07 P.	–
Hebel/Faktor*	8,7	21,6	10
Preis*	17,32 EUR	6,85 EUR	5,81 EUR

*Indikativ

Die Darstellung der genannten Produkte erfolgt lediglich in Kurzform. Die maßgeblichen Produktinformationen stehen im Internet unter www.sg-zertifikate.de zur Verfügung. Den Basisprospekt sowie die Endgültigen Bedingungen und die Basisinformationsblätter erhalten Sie bei Klick auf die WKN.

Sie sind im Begriff, ein komplexes Produkt zu erwerben, das nicht einfach ist und schwer zu verstehen sein kann. Bitte beachten Sie, dass bestimmte Produkte nur für kurzfristige Anlagezeiträume geeignet sind. Wir empfehlen Interessenten und potenziellen Anlegern den Basisprospekt und die Endgültigen Bedingungen zu lesen, bevor sie eine Anlageentscheidung treffen, um sich möglichst umfassend über die potenziellen Risiken und Chancen des Wertpapiers zu informieren, insbesondere um die potenziellen Risiken und Chancen der Entscheidung, in die Wertpapiere zu investieren, vollends zu verstehen. Die Billigung des Basisprospekts durch die Bundesanstalt für Finanzdienstleistungsaufsicht ist nicht als ihre Befürwortung der angebotenen Wertpapiere zu verstehen.

SILBER - BULLEN WAGEN SICH VOR

Diese Analyse wurde am 22.04.2021 um 08:30 Uhr erstellt.



Datum: 22.04.2021; Quelle: tradesignalonline; Frühere Wertentwicklungen, Simulationen oder Prognosen sind kein verlässlicher Indikator für die künftige Wertentwicklung

Nachdem der **Silberpreis** im März vergangenen Jahres ein Dekadentief bei 11,64 USD ausgebildet hatte, übernahmen die Bullen das Ruder. Der dort etablierte dynamische Aufwärtstrend führte zum Ausbruch über die kritische Widerstandszone bei 18,92/18,95 USD und damit zur Aufhellung des langfristigen Chartbildes. Seit August befindet sich die Notierung innerhalb einer korrektiven Seitwärtsbewegung. Diese **Stauzone** erstreckt sich vom Korrekturtief bei 21,66 USD bis zum Anfang Februar verzeichneten 7-Jahres-Hoch bei 30,06 USD. Zuletzt konnte das Edelmetall nach einem Zwischentief bei 23,78 USD wieder deutlich über die steigende 200-Tage-Linie klettern sowie im gestrigen Handel schließlich die zuvor deckelnde 50-Tage-Linie überwinden und ein **7-Wochen-Hoch** markieren. Kurzfristig würde nach dem dynamischen Anstieg eine Verschnaufpause nicht überraschen. Solange die Unterstützungszone 25,62-26,00 USD nicht unterschritten wird, bleiben die **Bullen in einer aussichtsreichen Position für weitere Kursavancen** in Richtung zunächst 26,92 USD, 27,66 USD und 28,33/28,57 USD. Ein nachhaltiger Break über die Widerstandsregion 29,86/30,06 USD per Wochenschluss würde ein übergeordnetes Anschlusskaufsignal in Richtung 32,50 USD und 33,93-35,41 USD generieren. Unter 24,69 USD würde es bearish mit nächstem Ziel 23,53/23,78 USD.

Produktideen

	BEST Turbo	BEST Turbo
Typ	Call	Put
WKN	<u>SD9T7P</u>	<u>SD4K1Z</u>
Laufzeit	open end	open end
Basispreis	20,871 USD	31,968 USD
Barriere	20,871 USD	31,968 USD
Hebel	4,5	4,8
Preis*	4,89 EUR	4,55 EUR

*Indikativ

Die Darstellung der genannten Produkte erfolgt lediglich in Kurzform. Die maßgeblichen Produktinformationen stehen im Internet unter www.sg-zertifikate.de zur Verfügung. Den Basisprospekt sowie die Endgültigen Bedingungen und die Basisinformationsblätter erhalten Sie bei Klick auf die WKN.

Sie sind im Begriff, ein komplexes Produkt zu erwerben, das nicht einfach ist und schwer zu verstehen sein kann. Bitte beachten Sie, dass bestimmte Produkte nur für kurzfristige Anlagezeiträume geeignet sind. Wir empfehlen Interessenten und potenziellen Anlegern den Basisprospekt und die Endgültigen Bedingungen zu lesen, bevor sie eine Anlageentscheidung treffen, um sich möglichst umfassend über die potenziellen Risiken und Chancen des Wertpapiers zu informieren, insbesondere um die potenziellen Risiken und Chancen der Entscheidung, in die Wertpapiere zu investieren, vollends zu verstehen. Die Billigung des Basisprospekts durch die Bundesanstalt für Finanzdienstleistungsaufsicht ist nicht als ihre Befürwortung der angebotenen Wertpapiere zu verstehen.

RECHTLICHE HINWEISE

Diese Information ist als Werbung im Sinne des Wertpapierhandelsgesetzes und der EU-Prospektverordnung anzusehen. Das heißt, sie genügt nicht allen Anforderungen für Finanzanalysen und für die Société Générale oder ihre Mitarbeiter besteht kein gesetzliches Verbot, vor Veröffentlichung der Information in den darin genannten Wertpapierprodukten zu handeln. Es handelt sich um die unveränderte Weitergabe eines Marktberichtes, einer Chart-Analyse, einer Marktidee bzw. einer sonstigen Marktinformation durch die Société Générale, welche von Ralf Fayad erstellt wurde. Für den Inhalt ist ausschließlich Ralf Fayad verantwortlich. Bezüglich weiterer Informationen sowie der Offenlegung möglicher Interessenkonflikte wird auf die Homepage von Ralf Fayad, Bucher Straße 74, 90408 Nürnberg verwiesen (www.fayad-research.de/disclaimer). Angaben in Bezug auf die Offenlegung möglicher Interessenkonflikte und Informationen zu vorherigen Empfehlungen finden Sie bitte unter folgendem Link. (Verlinkung: <https://www.ideas-daily.de/informationen/offenlegung>). Die in dieser Publikation enthaltenen Texte geben ausschließlich die Meinung oder Einschätzung von Ralf Fayad wieder, die nicht denen der Société Générale entsprechen müssen und daher abweichen können. Die Société Générale übernimmt für den Inhalt, die Richtigkeit, die Vollständigkeit und die Aktualität der Informationen keine Gewähr. Ralf Fayad unterliegt der Aufsicht der Bundesanstalt für Finanzdienstleistungsaufsicht. Die Société Générale unterliegt der Aufsicht der Autorité des marchés financiers (AMF) und der Europäischen Zentralbank (EZB). Die Société Générale Zweigniederlassung Frankfurt ist eine nach § 53b KWG regulierte unselbstständige Zweigniederlassung der Société Générale und unterliegt dementsprechend der lokalen Aufsicht der Bundesanstalt für Finanzdienstleistungsaufsicht (BaFin). Die Publikation stellt keine Anlageberatung oder Handlungsempfehlung in Bezug auf die genannten Finanzinstrumente seitens der Société Générale dar. Wertentwicklungen in der Vergangenheit sind kein verlässlicher Indikator für die künftige Wertentwicklung.

Das Datum und die Uhrzeit der erstmaligen Weitergabe der entsprechenden Inhalte wird in der Kopfzeile dieser Internetseite angegeben. Das Erstellungsdatum und der Zeitpunkt, zu dem die Erstellung des Marktberichtes, der Chart-Analyse und der Marktidee abgeschlossen wurde, wird jeweils in der entsprechenden Analyse angegeben.

Mögliche Interessenkonflikte: Die Offenlegung möglicher Interessenkonflikte der Société Générale, ihrer Tochtergesellschaften, verbundener Unternehmen (»Société Générale«) und Mitarbeiter in Bezug auf die Emittenten oder Finanzinstrumente, die in diesem Dokument analysiert werden, finden Sie unter:

http://email.sgmarkets.com/content/resource/SGM_MAD2MAR_DISCLAIMER

Die Veröffentlichung der Interessenkonflikte erfolgte zum Ende des dem Veröffentlichungszeitpunkt dieses Dokuments vorangegangenen Monats. Bitte beachten Sie, dass eine Aktualisierung dieser Informationen bis zu 10 Tage nach dem Monatsende erfolgen kann.

Die genannten Finanzinstrumente werden lediglich in Kurzform beschrieben. Eine Anlageentscheidung sollte nur auf Grundlage der Informationen in den Endgültigen Bedingungen und den darin enthaltenen allein maßgeblichen vollständigen Emissionsbedingungen getroffen werden. Die Endgültigen Bedingungen sind im Zusammenhang mit dem jeweils zugehörigen Basisprospekt zu lesen und werden auf der Internetseite der Société Générale (www.sg-zertifikate.de) veröffentlicht und von der Société Générale, Zweigniederlassung Frankfurt am Main, Neue Mainzer Straße 46-50, 60311