

SAP SETZT RALLY FORT

Diese Analyse wurde am 23.04.2021 um 08:29 Uhr erstellt.

Am **deutschen Aktienmarkt** ging es am Donnerstag mit den Kursen deutlich nach oben. Keine Impulse lieferte dabei die EZB-Sitzung. Die Notenbank beließ, wie allgemein erwartet, ihre Geldpolitik unverändert. Der **DAX** legte um 0,81 Prozent auf 15.321 Punkte zu. **MDAX** und **TecDAX** sahen Zugewinne von 1,00 und 1,47 Prozent. In den drei genannten Indizes gab es 77 Gewinner und 19 Verlierer. Das Aufwärtsvolumen lag bei 80 Prozent. Stark gesucht waren die Sektoren Versorger und Software. **SAP** sprang nach der Vorlage der endgültigen Quartalszahlen um 3,43 Prozent auf 120,70 EUR und markierte damit ein 6-Monats-Hoch. Charttechnisch gelang der signifikante Ausbruch aus einer mehrtägigen Konsolidierung über die vielbeachtete 200-Tage-Linie. **Deutsche Börse** gewann nach Zahlen 0,45 Prozent hinzu. **Werte aus der Energiebranche** waren mit Blick auf den von US-Präsident Joe Biden initiierten Klimagipfel gefragt. RWE und E.ON verbesserten sich um 4,51 und 1,71 Prozent. Nordex und Encavis haussierten im MDAX um 8,60 respektive 5,03 Prozent.

An der **Wall Street** gab der **Dow Jones Industrial** trotz positiv hereingekommener Konjunkturdaten um 0,94 Prozent auf 33.816 Punkte nach. Belastend wirkte ein Bericht über Pläne von US-Präsident Joe Biden, die Kapitalertragsteuer deutlich anzuheben. Der von Technologiewerten geprägte **Nasdaq 100** büßte 1,24 Prozent auf 13.762 Zähler ein. 58 Prozent der Werte an der NYSE endeten im Minus. Das Abwärtsvolumen lag bei 59 Prozent. Es gab 247 neue 52-Wochen-Hochs und 14 Tiefs. Alle Sektorenindizes verzeichneten Abschläge. Am deutlichsten verloren Rohstoffwerte, Technologieaktien und Energiewerte.

Die **asiatischen Aktienmärkte** präsentierten sich heute früh uneinheitlich. Der MSCI Asia Pacific Index handelte nahezu unverändert bei 207,27 Punkten. Der S&P Future notierte zuletzt 0,17 Prozent fester. Für den DAX wird gemäß der **vorbörslichen Indikation** (15.252) ein Handelsstart im Minus erwartet.

Heute richtet sich der Blick von der Makroseite auf die Markt-Einkaufsmanagerindizes aus der Eurozone, Großbritannien und den USA. Unternehmensseitig gibt es Geschäftszahlen unter anderem von Daimler, American Express und Honeywell. Bereits gestern nach US-Börsenschluss hatte Intel seine Quartalszahlen vorgelegt. Der Chipriese konnte sowohl beim Umsatz als auch beim Gewinn die Markterwartungen übertreffen. Zudem hob der Konzern seine Jahresprognose an. Dennoch büßte das Papier im nachbörslichen Handel rund 2,2 Prozent ein.

Produktideen

SAP SE	Faktor-Optionsschein	Faktor-Optionsschein
Typ	Long	Short
WKN	<u>SBOCHD</u>	<u>SR8WFU</u>
Laufzeit	open end	open end
Faktor	4	4
Preis*	3,72 EUR	2,73 EUR

*Indikativ

Die Darstellung der genannten Produkte erfolgt lediglich in Kurzform. Die maßgeblichen Produktinformationen stehen im Internet unter www.sg-zertifikate.de zur Verfügung. Den Basisprospekt sowie die Endgültigen Bedingungen und die Basisinformationsblätter erhalten Sie bei Klick auf die WKN.

Sie sind im Begriff, ein komplexes Produkt zu erwerben, das nicht einfach ist und schwer zu verstehen sein kann. Bitte beachten Sie, dass bestimmte Produkte nur für kurzfristige Anlagezeiträume geeignet sind. Wir empfehlen Interessenten und potenziellen Anlegern den Basisprospekt und die Endgültigen Bedingungen zu lesen, bevor sie eine Anlageentscheidung treffen, um sich möglichst umfassend über die potenziellen Risiken und Chancen des Wertpapiers zu informieren, insbesondere um die potenziellen Risiken und Chancen der Entscheidung, in die Wertpapiere zu investieren, vollends zu verstehen. Die Billigung des Basisprospekts durch die Bundesanstalt für Finanzdienstleistungsaufsicht ist nicht als ihre Befürwortung der angebotenen Wertpapiere zu verstehen.

Indexstände

Indizes	Letzter Schlusskurs	Veränderung absolut	Zum Vortag prozentual
Aktienmärkte weltweit			
DAX30	15.320,52	+124,55	+0,81%
MDAX	32.872,95	+327,19	+1,00%
TecDAX	3.531,88	+51,19	+1,47%
EURO STOXX 50	4.014,80	+38,39	+0,96%
Dow Jones	33.815,90	-321,41	-0,94%
Nasdaq 100	13.762,35	-172,79	-0,92%
S&P 500	4.134,98	-38,44	-0,92%
Nikkei 225	29.020,63	-167,54	-0,57%
Währungen			
EUR/USD	1,2015	-0,0019	-0,16%
EUR/JPY	129,78	-0,18	-0,13%
EUR/GBP	0,8680	+0,0042	+0,48%
EUR/CHF	1,1018	-0,0015	-0,13%
USD/JPY	108,01	-0,02	-0,02%
GBP/USD	1,3841	-0,0086	-0,62%
AUD/USD	0,7711	-0,0039	-0,50%
Rohstoffe			
Öl (Brent)	65,54 USD	+0,22	+0,34%
Öl (WTI)	61,62 USD	+0,27	+0,44%
Gold (Comex)	1.783,70 USD	-9,40	-0,52%
Silber (Comex)	26,16 USD	-0,41	-1,54%
Kupfer (Comex)	4,2620 USD	-0,0170	-0,40%
Bund Future	171,09 EUR	+0,09	+0,05%

Trading-Termine

Uhrzeit	Ereignis	Schätzg.
07:00	DE: Daimler, Ergebnis 1Q	–
07:00	DE: Software AG, Ergebnis 1Q	–
07:20	FR: Air Liquide, Umsatz 1Q	–
09:30	DE: Einkaufsmanagerindex Dienste April	50,8
09:30	DE: Einkaufsmanagerindex Industrie April	65,8
10:00	EU: Einkaufsmanagerindex Dienste April	49,0
10:00	EU: Einkaufsmanagerindex Industrie April	62,0
10:00	DE: Merck KGaA, Online-HV	–
10:00	DE: Schaeffler, Online-HV	–
10:30	GB: Einkaufsmanagerindex Dienste April	60,0
10:30	GB: Einkaufsmanagerindex Industrie April	59,0
13:00	US: American Express, Ergebnis 1Q	–
13:00	US: Honeywell International, Ergebnis 1Q	–
15:45	US: Einkaufsmanagerindex Dienste April	61,0
15:45	US: Einkaufsmanagerindex Industrie April	60,5
16:00	US: Neubauverkäufe März	+14,6% gg Vm

DAX - IM ERHOLUNGSMODUS

Diese Analyse wurde am 23.04.2021 um 08:35 Uhr erstellt.



Datum: 22.04.2021; Quelle: tradesignalonline; Frühere Wertentwicklungen, Simulationen oder Prognosen sind kein verlässlicher Indikator für die künftige Wertentwicklung

Der **DAX** setzte gestern mit einer bullischen Eröffnungslücke seine am Vortag bei 15.072 Punkten gestartete **Erholungsbewegung** fort und konnte sich nach mehrstündiger Verschnaufpause bis auf ein im späten Geschäft erzieltes Hoch bei 15.328 Punkten hinaufarbeiten.

Nächste Unterstützungen:

- 15.251-15.260
- 15.211
- 15.072-15.134

Nächste Widerstände:

- 15.338
- 15.400/15.413
- 15.460

Die **bullische Vortageskerze** (Harami) wurde damit **bestätigt**. Im heutigen Handel steht nun das 61,8%-Fibonacci-Retracement bei **15.338** Punkten im charttechnischen Fokus. Ein nachhaltiger Anstieg darüber, insbesondere per Stundenschluss, würde das nächste potenzielle Erholungsziel bei 15.400/15.413 Punkten aktivieren. Dessen Überwindung würde schließlich die Hürde bei 15.460 Punkten sowie das Rekordhoch bei 15.502 Punkten auf die Agenda rücken. Nächste Unterstützungen lauten 15.251-15.260 Punkte und 15.211 Punkte. Darunter wäre ein erneuter Test der **kritischen Supportzone bei derzeit 15.072-15.134** Punkten zu erwarten.

PRODUKTIDEEN

Long Strategien

	Unlimited Turbo	BEST Turbo	Faktor
Typ	Call	Call	Long
WKN	<u>SD8WX0</u>	<u>SD89CU</u>	<u>SB2957</u>
Laufzeit	open end	open end	open end
Basispreis	13.785,9263 P.	14.572,06 P.	–
Barriere	14.078,6900 P.	14.572,06 P.	–
Hebel/Faktor*	10,5	21,8	10
Preis*	14,53 EUR	7,02 EUR	12,08 EUR

Short Strategien

	Unlimited Turbo	BEST Turbo	Faktor
Typ	Put	Put	Short
WKN	<u>SD8WYA</u>	<u>SD7JNX</u>	<u>SD4NAK</u>
Laufzeit	open end	open end	open end
Basispreis	16.990,7514 P.	15.918,42 P.	–
Barriere	16.640,0000 P.	15.918,42 P.	–
Hebel/Faktor*	8,7	21,6	10
Preis*	17,56 EUR	7,04 EUR	5,85 EUR

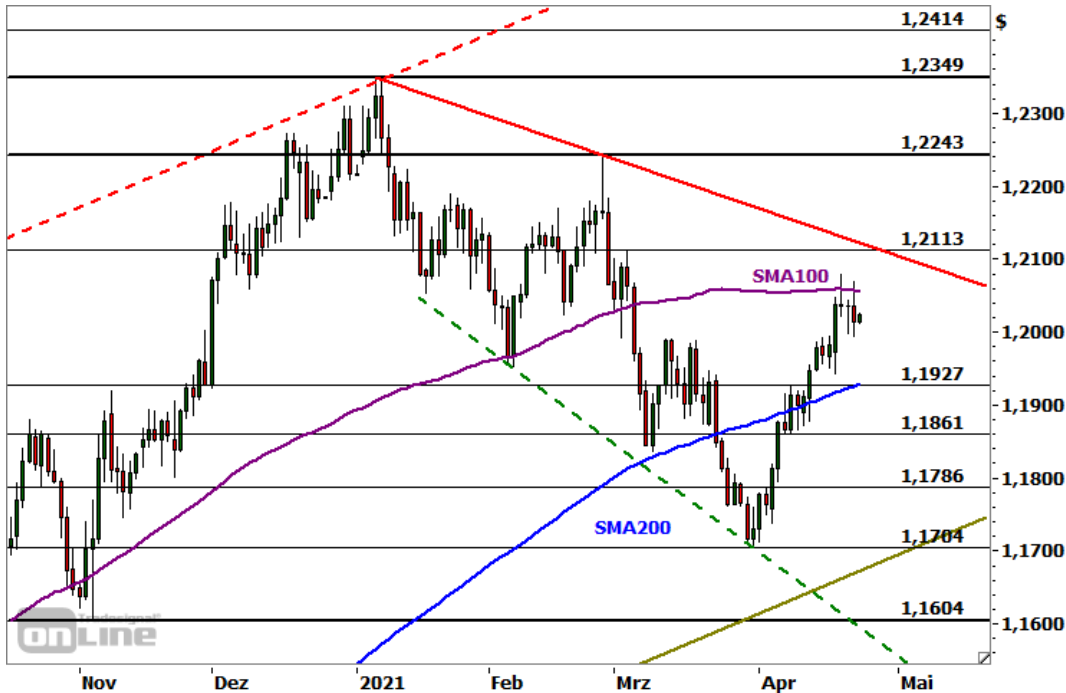
*Indikativ

Die Darstellung der genannten Produkte erfolgt lediglich in Kurzform. Die maßgeblichen Produktinformationen stehen im Internet unter www.sg-zertifikate.de zur Verfügung. Den Basisprospekt sowie die Endgültigen Bedingungen und die Basisinformationsblätter erhalten Sie bei Klick auf die WKN.

Sie sind im Begriff, ein komplexes Produkt zu erwerben, das nicht einfach ist und schwer zu verstehen sein kann. Bitte beachten Sie, dass bestimmte Produkte nur für kurzfristige Anlagezeiträume geeignet sind. Wir empfehlen Interessenten und potenziellen Anlegern den Basisprospekt und die Endgültigen Bedingungen zu lesen, bevor sie eine Anlageentscheidung treffen, um sich möglichst umfassend über die potenziellen Risiken und Chancen des Wertpapiers zu informieren, insbesondere um die potenziellen Risiken und Chancen der Entscheidung, in die Wertpapiere zu investieren, vollends zu verstehen. Die Billigung des Basisprospekts durch die Bundesanstalt für Finanzdienstleistungsaufsicht ist nicht als ihre Befürwortung der angebotenen Wertpapiere zu verstehen.

EUR/USD - GELINGT DER AUSBRUCH?

Diese Analyse wurde am 23.04.2021 um 08:31 Uhr erstellt.



Datum: 23.04.2021; Quelle: tradesignalonline; Frühere Wertentwicklungen, Simulationen oder Prognosen sind kein verlässlicher Indikator für die künftige Wertentwicklung

Das Währungspaar **EUR/USD** hatte im Jahr 2018 ein Mehrjahreshoch bei 1,2555 USD markiert und anschließend einen Abwärtstrend etabliert, der die Notierung bis auf im vergangenen März verzeichnete 1,0636 USD zurückwarf. Mit dem im Juli gelungenen Anstieg über die wichtige Widerstandszone bei 1,1495-1,1570 USD wurde eine **übergeordnete Umkehrformation** komplettiert, so dass die Euro-Bullen wieder die Oberhand gewannen. Im Januar prallte der Kurs an der oberen Kanallinie des Aufwärtstrendkanals bei 1,2349 USD ab und startete dort eine **Abwärtskorrektur**. Ausgehend vom Ende März bei 1,1704 USD notierten Korrekturtief, zeigte das Devisenpaar zuletzt eine **dynamische Aufwärtswelle, die nun auf eine bedeutende Widerstandszone trifft**. Diese Hürde resultiert unter anderem aus der korrektiven Abwärtstrendlinie, der 100-Tage-Linie sowie dem 61,8%-Fibonacci-Retracement und **erstreckt sich bis 1,2113 USD**. Mit einem nachhaltigen Anstieg darüber entstünde ein erstes Indiz für eine mögliche Fortsetzung des längerfristigen Aufwärtstrends. Bestätigungen hierfür lägen in der Überwindung der darüber befindlichen Marken 1,2243 USD und 1,2349 USD. Mittelfristig wäre im Erfolgsfall ein Vorstoß in Richtung 1,2555/1,2600 USD zu erwarten. Mit Blick auf die Unterseite sollten die Euro-Bullen nun den nächsten **Support bei 1,1927-1,1955 USD** verteidigen, um den kurzfristigen Aufwärtstrend nicht zu gefährden. Unmittelbar bearishe Signale entstünden unter 1,1861 USD sowie unter der übergeordnet bedeutsamen Unterstützungszone 1,1604-1,1704 USD.

Produktideen

	BEST Turbo	BEST Turbo
Typ	Call	Put
WKN	<u>SD8A23</u>	<u>SD9QS6</u>
Laufzeit	open end	open end
Basispreis	1,1620 USD	1,2605 USD
Barriere	1,1620 USD	1,2605 USD
Hebel	30,4	22,2
Preis*	3,32 EUR	4,51 EUR

*Indikativ

Die Darstellung der genannten Produkte erfolgt lediglich in Kurzform. Die maßgeblichen Produktinformationen stehen im Internet unter www.sg-zertifikate.de zur Verfügung. Den Basisprospekt sowie die Endgültigen Bedingungen und die Basisinformationsblätter erhalten Sie bei Klick auf die WKN.

Sie sind im Begriff, ein komplexes Produkt zu erwerben, das nicht einfach ist und schwer zu verstehen sein kann. Bitte beachten Sie, dass bestimmte Produkte nur für kurzfristige Anlagezeiträume geeignet sind. Wir empfehlen Interessenten und potenziellen Anlegern den Basisprospekt und die Endgültigen Bedingungen zu lesen, bevor sie eine Anlageentscheidung treffen, um sich möglichst umfassend über die potenziellen Risiken und Chancen des Wertpapiers zu informieren, insbesondere um die potenziellen Risiken und Chancen der Entscheidung, in die Wertpapiere zu investieren, vollends zu verstehen. Die Billigung des Basisprospekts durch die Bundesanstalt für Finanzdienstleistungsaufsicht ist nicht als ihre Befürwortung der angebotenen Wertpapiere zu verstehen.

RECHTLICHE HINWEISE

Diese Information ist als Werbung im Sinne des Wertpapierhandelsgesetzes und der EU-Prospektverordnung anzusehen. Das heißt, sie genügt nicht allen Anforderungen für Finanzanalysen und für die Société Générale oder ihre Mitarbeiter besteht kein gesetzliches Verbot, vor Veröffentlichung der Information in den darin genannten Wertpapierprodukten zu handeln. Es handelt sich um die unveränderte Weitergabe eines Marktberichtes, einer Chart-Analyse, einer Marktidee bzw. einer sonstigen Marktinformation durch die Société Générale, welche von Ralf Fayad erstellt wurde. Für den Inhalt ist ausschließlich Ralf Fayad verantwortlich. Bezüglich weiterer Informationen sowie der Offenlegung möglicher Interessenkonflikte wird auf die Homepage von Ralf Fayad, Bucher Straße 74, 90408 Nürnberg verwiesen (www.fayad-research.de/disclaimer). Angaben in Bezug auf die Offenlegung möglicher Interessenkonflikte und Informationen zu vorherigen Empfehlungen finden Sie bitte unter folgendem Link. (Verlinkung: <https://www.ideas-daily.de/informationen/offenlegung>). Die in dieser Publikation enthaltenen Texte geben ausschließlich die Meinung oder Einschätzung von Ralf Fayad wieder, die nicht denen der Société Générale entsprechen müssen und daher abweichen können. Die Société Générale übernimmt für den Inhalt, die Richtigkeit, die Vollständigkeit und die Aktualität der Informationen keine Gewähr. Ralf Fayad unterliegt der Aufsicht der Bundesanstalt für Finanzdienstleistungsaufsicht. Die Société Générale unterliegt der Aufsicht der Autorité des marchés financiers (AMF) und der Europäischen Zentralbank (EZB). Die Société Générale Zweigniederlassung Frankfurt ist eine nach § 53b KWG regulierte unselbstständige Zweigniederlassung der Société Générale und unterliegt dementsprechend der lokalen Aufsicht der Bundesanstalt für Finanzdienstleistungsaufsicht (BaFin). Die Publikation stellt keine Anlageberatung oder Handlungsempfehlung in Bezug auf die genannten Finanzinstrumente seitens der Société Générale dar. Wertentwicklungen in der Vergangenheit sind kein verlässlicher Indikator für die künftige Wertentwicklung.

Das Datum und die Uhrzeit der erstmaligen Weitergabe der entsprechenden Inhalte wird in der Kopfzeile dieser Internetseite angegeben. Das Erstellungsdatum und der Zeitpunkt, zu dem die Erstellung des Marktberichtes, der Chart-Analyse und der Marktidee abgeschlossen wurde, wird jeweils in der entsprechenden Analyse angegeben.

Mögliche Interessenkonflikte: Die Offenlegung möglicher Interessenkonflikte der Société Générale, ihrer Tochtergesellschaften, verbundener Unternehmen (»Société Générale«) und Mitarbeiter in Bezug auf die Emittenten oder Finanzinstrumente, die in diesem Dokument analysiert werden, finden Sie unter:

http://email.sgmarkets.com/content/resource/SGM_MAD2MAR_DISCLAIMER

Die Veröffentlichung der Interessenkonflikte erfolgte zum Ende des dem Veröffentlichungszeitpunkt dieses Dokuments vorangegangenen Monats. Bitte beachten Sie, dass eine Aktualisierung dieser Informationen bis zu 10 Tage nach dem Monatsende erfolgen kann.

Die genannten Finanzinstrumente werden lediglich in Kurzform beschrieben. Eine Anlageentscheidung sollte nur auf Grundlage der Informationen in den Endgültigen Bedingungen und den darin enthaltenen allein maßgeblichen vollständigen Emissionsbedingungen getroffen werden. Die Endgültigen Bedingungen sind im Zusammenhang mit dem jeweils zugehörigen Basisprospekt zu lesen und werden auf der Internetseite der Société Générale (www.sg-zertifikate.de) veröffentlicht und von der Société Générale, Zweigniederlassung Frankfurt am Main, Neue Mainzer Straße 46-50, 60311