

SAP BESTÄTIGT PROGNOSE

Diese Analyse wurde am 23.04.2024 um 08:45 Uhr erstellt.

Der **deutsche Aktienmarkt** zeigte zum Wochenaufstart eine freundliche Tendenz und konnte damit die Schwäche vom Freitag wieder wett machen. Der **DAX** schloss 0,70 Prozent fester bei 17.861 Punkten. **MDAX** und **TecDAX** verbesserten sich um 1,15 respektive 0,93 Prozent. In den drei Indizes gab es 77 Gewinner und 21 Verlierer. Das Aufwärtsvolumen betrug 83 Prozent. Der Volatilitätsindex VDAX sank um 0,71 Punkte auf ein 6-Tages-Tief bei 16,13 Zählern. Mit Blick auf die Sektorenperformance hatte Pharma & HealthCare (+2,33%) die Nase vorne, gefolgt von Telekommunikationswerten (+2,10%) und Medienwerten (+1,28%). Schwach präsentierten sich derweil die Sektoren Technologie (-0,98%), Einzelhandel (-0,54%) und Versorger (-0,13%). Bayer haussierte an der DAX-Spitze nachrichtenlos um 3,76 Prozent.

An der Wall Street rückte der **Dow Jones Industrial** nach soliden Konjunkturdaten um 0,67 Prozent auf 38.240 Punkte vor und konnte damit seine zuletzt deckelnde 100-Tage-Linie zurückerobern. Der von Technologiewerten geprägte **Nasdaq 100** stieg um 1,02 Prozent auf 17.211 Zähler. 72 Prozent der Werte an der NYSE endeten mit Kursaufschlägen. Das Aufwärtsvolumen lag bei 71 Prozent. 29 neuen 52-Wochen-Hochs standen 44 Tiefs gegenüber. Die **Rendite zehnjähriger US-Treasuries** gab um einen Basispunkt auf 4,61 Prozent nach. **EUR/USD** notierte gegen Ende des New Yorker Handels 0,04 Prozent tiefer bei 1,0652 USD. **Gold** verbilligte sich an der Comex um 2,93 Prozent auf 2.343 USD. **Silber** sackte um 5,39 Prozent auf 27,29 USD ab. **WTI-Öl** handelte 0,24 Prozent schwächer bei 82,02 USD.

Die **asiatischen Aktienmärkte** präsentierten sich heute früh überwiegend von der freundlichen Seite. Der MSCI Asia Pacific Index handelte 0,55 Prozent fester bei 170,16 Punkten. Besonders deutliche Aufschläge waren beim Hang Seng Index (+1,68%) in Hongkong zu beobachten. Der chinesische CSI 300 (-0,70%) orientierte sich derweil südwärts. Der S&P Future notierte zuletzt kaum verändert. Für den DAX wird gemäß der **vorbörslichen Indikation** (17.982) ein Handelsstart im Plus erwartet.

Heute richtet sich der Blick von der Makroseite auf die **Einkaufsmanagerindizes** von S&P Global für die Eurozone, Großbritannien und die USA. In den USA sind daneben die **Neubauverkäufe** relevant. Unternehmensseitig gibt es Geschäftszahlen unter anderem von **Deutsche Börse**, **Novartis**, **PepsiCo**, **UPS**, **General Electric** und **General Motors**. Nach US-Börsenschluss liefern **Tesla** und **Visa** ihre Zahlenwerke ab. Bereits gestern nach Handelsschluss stand **SAP** (nachbörslich: +2,42%) mit Quartalszahlen im Fokus. Der Walldorfer Konzern konnte seinen Wachstumskurs gestützt von einer hohen Nachfrage nach Cloudprodukten fortsetzen und bestätigte seine Jahresprognose.

Produktideen

SAP	Faktor-Optionsschein	Faktor-Optionsschein
Typ	Long	Short
WKN	<u>SB0CHD</u>	<u>SQ72NN</u>
Laufzeit	open end	open end
Faktor	4	4
Preis*	4,93 EUR	1,01 EUR

*Indikativ

Die Darstellung der genannten Produkte erfolgt lediglich in Kurzform. Die maßgeblichen Produktinformationen stehen im Internet unter www.sg-zertifikate.de zur Verfügung. Den Basisprospekt sowie die Endgültigen Bedingungen und die Basisinformationsblätter erhalten Sie bei Klick auf die WKN.

Sie sind im Begriff, ein komplexes Produkt zu erwerben, das nicht einfach ist und schwer zu verstehen sein kann. Bitte beachten Sie, dass bestimmte Produkte nur für kurzfristige Anlagezeiträume geeignet sind. Wir empfehlen Interessenten und potenziellen Anlegern den Basisprospekt und die Endgültigen Bedingungen zu lesen, bevor sie eine Anlageentscheidung treffen, um sich möglichst umfassend über die potenziellen Risiken und Chancen des Wertpapiers zu informieren, insbesondere um die potenziellen Risiken und Chancen der Entscheidung, in die Wertpapiere zu investieren, vollends zu verstehen. Die Billigung des Basisprospekts durch die Bundesanstalt für Finanzdienstleistungsaufsicht ist nicht als ihre Befürwortung der angebotenen Wertpapiere zu verstehen.

Informationen hinsichtlich der Offenlegung von Interessen und Interessenkonflikten sowie Angaben zu vorherigen Empfehlungen sind über die [Rechtlichen Hinweise](#) erhältlich.

Trading-Termine

Uhrzeit	Ereignis	Schätzg.
07:00	FR: Renault, Umsatz 1Q	-
07:00	NL: Akzo Nobel, Ergebnis 1Q	-
07:00	DE: Amadeus Fire, Ergebnis 1Q	-
07:00	DE: Hamborner Reit, Ergebnis 1Q	-
07:00	CH: Novartis, Ergebnis 1Q	-
08:00	DE: OHB, Jahresergebnis	-
09:30	DE: Einkaufsmanagerindex Dienste April	50,5
09:30	DE: Einkaufsmanagerindex Industrie April	42,7
10:00	DE: Nordex, HV	-
10:00	EU: Einkaufsmanagerindex Dienste April	51,8
10:00	EU: Einkaufsmanagerindex Industrie April	46,5
10:30	GB: Einkaufsmanagerindex Dienste April	53,1

Uhrzeit	Ereignis	Schätzg.
10:30	GB: Einkaufsmanagerindex Industrie April	50,3
12:00	US: Pepsico, Ergebnis 1Q	-
12:00	US: Spotify, Ergebnis 1Q	-
12:00	US: UPS, Ergebnis 1Q	-
12:20	US: General Electric, Ergebnis 1Q	-
12:30	US: General Motors, Ergebnis 1Q	-
13:30	US: Lockheed Martin, Ergebnis 1Q	-
15:45	US: Einkaufsmanagerindex Dienste April	52,0
15:45	US: Einkaufsmanagerindex Industrie April	52,0
16:00	US: Neubauverkäufe März	+1,2% gg Vm
17:45	FR: Kering, Umsatz 1Q	-
19:00	DE: Deutsche Börse, Ergebnis 1Q	-
22:00	US: Visa, Ergebnis 2Q	-
22:00	US: Tesla, Ergebnis 1Q	-

DAX - ERHOLUNGSBEWEGUNG

Diese Analyse wurde am 23.04.2024 um 08:26 Uhr erstellt.



Datum: 22.04.2024; Quelle: stock3; Frühere Wertentwicklungen, Simulationen oder Prognosen sind kein verlässlicher Indikator für die künftige Wertentwicklung

Der **DAX** orientierte sich gestern vom frühen Handel an nordwärts. Die **Erholung** beförderte die Notierung bis zum Nachmittag auf ein **3-Tages-Hoch bei 17.889** Punkte und ging am dort befindlichen Widerstandsbereich in den **Konsolidierungsmodus** über.

Nächste Unterstützungen:

- 17.758/17.781
- 17.690-17.714
- 17.606-17.663

Nächste Widerstände:

- 17.873-17.889
- 17.938/17.953
- 17.975/17.986

Positiv ist zu werten, dass die Rückeroberung der am Freitag verletzten **steigenden 50-Tage-Linie** (aktuell: 17.778) per Tagesschluss (17.861) gelang. Der **Trend vom Rekordhoch** (18.567) weist jedoch weiterhin **abwärts**. Nächste Widerstände liegen heute bei 17.873-17.889 Punkten, 17.938/17.953 Punkten und 17.975/17.986 Punkten. Darüber (Stundenschlusskursbasis) käme es zu einer leichten Aufhellung des kurzfristigen Chartbildes, mit der Chance die Erholungsrally in Richtung 18.097-18.208 Punkte auszudehnen. Nächste Supportbereiche lauten 17.758/17.781 Punkte und 17.690-17.714 Punkte. Darunter wäre eine unmittelbare Fortsetzung des Abschwungs in Richtung zunächst 17.606-17.663 Punkte zu favorisieren. Mit einem Tagesschluss unterhalb der

letztgenannten Zone wäre perspektivisch eine Korrekturausdehnung in Richtung 17.158-17.280 Punkte zu erwarten. Dort befinden sich unter anderem die Aufwärtzlücke vom 22. Februar, die steigende 100-Tage-Linie und das 61,8%-Fibonacci-Retracement der Aufwärtswelle vom Januar-Tief.

PRODUKTIDEEN

Long Strategien

	Unlimited Turbo	BEST Turbo	Faktor
Typ	Call	Call	Long
WKN	<u>SQ27DU</u>	<u>SU9STK</u>	<u>SH31UU</u>
Laufzeit	open end	open end	open end
Basispreis	14.751,5837 P.	16.817,8610 P.	-
Barriere	15.077,7283 P.	16.817,8610 P.	-
Hebel/Faktor*	5,6	15,5	10
Preis*	31,87 EUR	1,15 EUR	3,21 EUR

Short Strategien

	Unlimited Turbo	BEST Turbo	Faktor
Typ	Put	Put	Short
WKN	<u>SW8JAS</u>	<u>SU9GBA</u>	<u>SW1RK3</u>
Laufzeit	open end	open end	open end
Basispreis	20.887,8855 P.	19.069,7544 P.	-
Barriere	20.470,0000 P.	19.069,7544 P.	-
Hebel/Faktor*	6,1	15,6	10
Preis*	29,56 EUR	11,58 EUR	2,90 EUR

*Indikativ

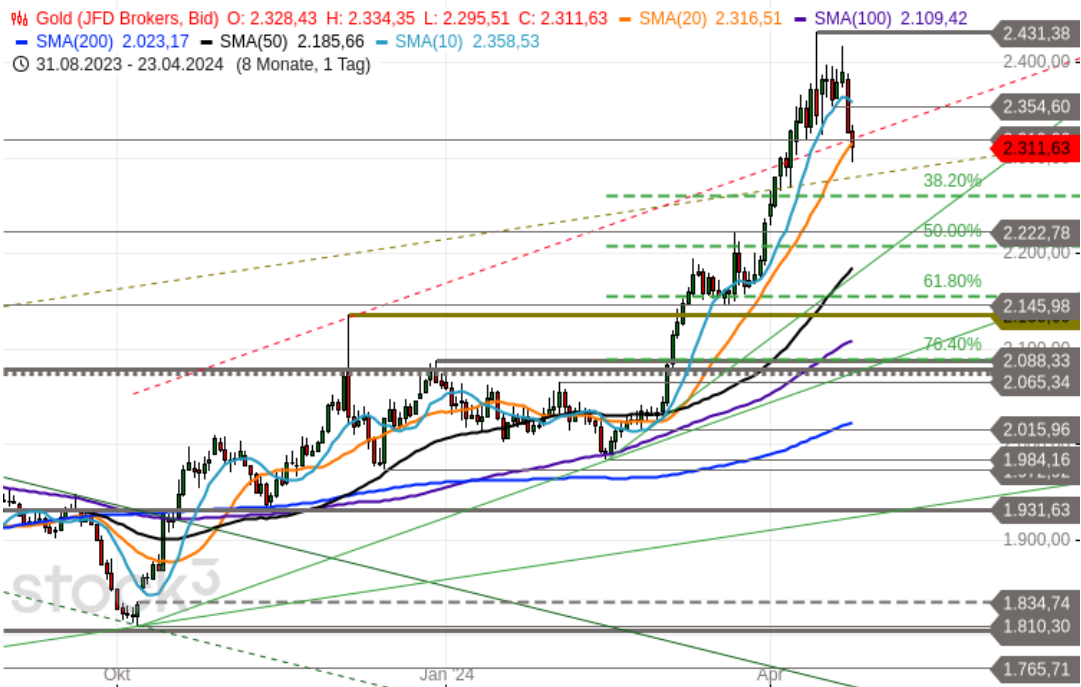
Die Darstellung der genannten Produkte erfolgt lediglich in Kurzform. Die maßgeblichen Produktinformationen stehen im Internet unter www.sg-zertifikate.de zur Verfügung. Den Basisprospekt sowie die Endgültigen Bedingungen und die Basisinformationsblätter erhalten Sie bei Klick auf die WKN.

Sie sind im Begriff, ein komplexes Produkt zu erwerben, das nicht einfach ist und schwer zu verstehen sein kann. Bitte beachten Sie, dass bestimmte Produkte nur für kurzfristige Anlagezeiträume geeignet sind. Wir empfehlen Interessenten und potenziellen Anlegern den Basisprospekt und die Endgültigen Bedingungen zu lesen, bevor sie eine Anlageentscheidung treffen, um sich möglichst umfassend über die potenziellen Risiken und Chancen des Wertpapiers zu informieren, insbesondere um die potenziellen Risiken und Chancen der Entscheidung, in die Wertpapiere zu investieren, vollends zu verstehen. Die Billigung des Basisprospekts durch die Bundesanstalt für Finanzdienstleistungsaufsicht ist nicht als ihre Befürwortung der angebotenen Wertpapiere zu verstehen.

Informationen hinsichtlich der Offenlegung von Interessen und Interessenkonflikten sowie Angaben zu vorherigen Empfehlungen sind über die [Rechtlichen Hinweise](#) erhältlich.

GOLD - KORREKTUR GESTARTET

Diese Analyse wurde am 23.04.2024 um 07:31 Uhr erstellt.



Datum: 23.04.2024; Quelle: stock3; Frühere Wertentwicklungen, Simulationen oder Prognosen sind kein verlässlicher Indikator für die künftige Wertentwicklung

Der **Goldpreis** konnte im März die zuvor etablierte mehrjährige Trading-Range nach oben auflösen und damit ein langfristig bedeutsames Anschlusskaufsignal generieren. Bis auf ein am 21. April gesehenes neues **Rekordhoch bei 2.431 USD** haussierte das Edelmetall bevor die Rally auf Widerstand traf. Mit dem gestrigen kräftigen Kursrutsch signalisierte die Preiskurve den **Übergang vom Konsolidierungsmodus in den Korrekturmodus**. Nach der Verletzung der 10-Tage-Linie unterschritt sie im heutigen asiatischen Handel auch die 20-Tage-Linie und verzeichnet ein **3-Wochen-Tief bei 2.296 USD**. Eine Ausdehnung der Schwächephase würde mit Blick auf die Euphorie ausweisenden **Sentimentdaten** und die nicht mehr stützende **Saisonalität** nicht überraschen. Der **übergeordnete Aufwärtstrend** erscheint derzeit nicht gefährdet. Als potenzielle nächste Auffangregionen kommen vor allem die Bereiche 2.289 USD, 2.261-2.274 USD, 2.249 USD und 2.177-2.223 USD in Betracht. Darunter käme es zu einer leichten Eintrübung des mittelfristigen Chartbildes mit Abwärtsrisiken in Richtung 2.131-2.155 USD und eventuell 2.075-2.090 USD. Ein Tagesschluss (New Yorker Handel) oberhalb von 2.355-2.363 USD sowie ein Break über 2.418/2.431 USD würden nun bullische Anschlussignale senden. Als potenzielle nächste aktive Zielzone fungiert der Bereich 2.512-2.560 USD. Darüber würden mögliche Ausdehnungsziele bei 2.738 USD und 2.820 USD in den Fokus rücken.

Produktideen

	BEST Turbo	BEST Turbo
Typ	Call	Put
WKN	<u>SQ28BC</u>	<u>SU27BX</u>
Laufzeit	open end	open end
Basispreis	1.889,3571 USD	2.766,6081 USD
Barriere	1.889,3571 USD	2.766,6081 USD
Hebel	5,3	5,3
Preis*	41,44 EUR	41,24 EUR

*Indikativ

Die Darstellung der genannten Produkte erfolgt lediglich in Kurzform. Die maßgeblichen Produktinformationen stehen im Internet unter www.sg-zertifikate.de zur Verfügung. Den Basisprospekt sowie die Endgültigen Bedingungen und die Basisinformationsblätter erhalten Sie bei Klick auf die WKN.

Sie sind im Begriff, ein komplexes Produkt zu erwerben, das nicht einfach ist und schwer zu verstehen sein kann. Bitte beachten Sie, dass bestimmte Produkte nur für kurzfristige Anlagezeiträume geeignet sind. Wir empfehlen Interessenten und potenziellen Anlegern den Basisprospekt und die Endgültigen Bedingungen zu lesen, bevor sie eine Anlageentscheidung treffen, um sich möglichst umfassend über die potenziellen Risiken und Chancen des Wertpapiers zu informieren, insbesondere um die potenziellen Risiken und Chancen der Entscheidung, in die Wertpapiere zu investieren, vollends zu verstehen. Die Billigung des Basisprospekts durch die Bundesanstalt für Finanzdienstleistungsaufsicht ist nicht als ihre Befürwortung der angebotenen Wertpapiere zu verstehen.

Informationen hinsichtlich der Offenlegung von Interessen und Interessenkonflikten sowie Angaben zu vorherigen Empfehlungen sind über die [Rechtlichen Hinweise](#) erhältlich.

RECHTLICHE HINWEISE

Diese Information ist als Werbung im Sinne des Wertpapierhandelsgesetzes und der EU-Prospektverordnung anzusehen. Das heißt, sie genügt nicht allen Anforderungen für Finanzanalysen und für die Société Générale oder ihre Mitarbeiter besteht kein gesetzliches Verbot, vor Veröffentlichung der Information in den darin genannten Wertpapierprodukten zu handeln. Es handelt sich um die unveränderte Weitergabe eines Marktberichtes, einer Chart-Analyse, einer Marktidee bzw. einer sonstigen Marktinformation durch die Société Générale, welche von Ralf Fayad erstellt wurde. Für den Inhalt ist ausschließlich Ralf Fayad verantwortlich. Bezüglich weiterer Informationen sowie der Offenlegung möglicher Interessenkonflikte wird auf die Homepage von Ralf Fayad, Bucher Straße 74, 90408 Nürnberg verwiesen (www.fayad-research.de/disclaimer). Angaben in Bezug auf die Offenlegung möglicher Interessenkonflikte und Informationen zu vorherigen Empfehlungen finden Sie bitte unter folgendem Link. (Verlinkung: <https://www.ideas-daily.de/informationen/offenlegung>). Die in dieser Publikation enthaltenen Texte geben ausschließlich die Meinung oder Einschätzung von Ralf Fayad wieder, die nicht denen der Société Générale entsprechen müssen und daher abweichen können. Die Société Générale übernimmt für den Inhalt, die Richtigkeit, die Vollständigkeit und die Aktualität der Informationen keine Gewähr. Ralf Fayad unterliegt der Aufsicht der Bundesanstalt für Finanzdienstleistungsaufsicht. Die Société Générale unterliegt der Aufsicht der Autorité des marchés financiers (AMF) und der Europäischen Zentralbank (EZB). Die Société Générale Zweigniederlassung Frankfurt ist eine nach § 53b KWG regulierte unselbstständige Zweigniederlassung der Société Générale und unterliegt dementsprechend der lokalen Aufsicht der Bundesanstalt für Finanzdienstleistungsaufsicht (BaFin). Die Publikation stellt keine Anlageberatung oder Handlungsempfehlung in Bezug auf die genannten Finanzinstrumente seitens der Société Générale dar. Wertentwicklungen in der Vergangenheit sind kein verlässlicher Indikator für die künftige Wertentwicklung.

Das Datum und die Uhrzeit der erstmaligen Weitergabe der entsprechenden Inhalte wird in der Kopfzeile dieser Internetseite angegeben. Das Erstellungsdatum und der Zeitpunkt, zu dem die Erstellung des Marktberichtes, der Chart-Analyse und der Marktidee abgeschlossen wurde, wird jeweils in der entsprechenden Analyse angegeben.

Mögliche Interessenkonflikte: Die Offenlegung möglicher Interessenkonflikte der Société Générale, ihrer Tochtergesellschaften, verbundener Unternehmen («Société Générale») und Mitarbeiter in Bezug auf die Emittenten oder Finanzinstrumente, die in diesem Dokument analysiert werden, finden Sie unter: https://content.sgmmarkets.com/sgm_mad2mar_disclaimer

Die Veröffentlichung der Interessenkonflikte erfolgte zum Ende des dem Veröffentlichungszeitpunkt dieses Dokuments vorangegangenen Monats. Bitte beachten Sie, dass eine Aktualisierung dieser Informationen bis zu 10 Tage nach dem Monatsende erfolgen kann.

Die genannten Finanzinstrumente werden lediglich in Kurzform beschrieben. Eine Anlageentscheidung sollte nur auf Grundlage der Informationen in den Endgültigen Bedingungen und den darin enthaltenen allein maßgeblichen vollständigen Emissionsbedingungen getroffen werden. Die Endgültigen Bedingungen sind im Zusammenhang mit dem jeweils zugehörigen Basisprospekt zu lesen und werden auf der Internetseite der Société Générale (www.sg-zertifikate.de) veröffentlicht und von der Société Générale, Zweigniederlassung Frankfurt am Main, Neue Mainzer Straße 46-50, 60311 Frankfurt am Main, oder von den Finanzintermediären, die die Finanzinstrumente platzieren oder verkaufen, auf Verlangen in Papierform kostenlos zur Verfügung gestellt.

Beschwerden können in Textform (zum Beispiel per Brief oder E-Mail) an die Société Générale unter folgender Anschrift gerichtet werden: Société Générale, Niederlassung Frankfurt, Derivatives Public Distribution, Neue Mainzer Straße 46–50, 60311 Frankfurt am Main oder per E-Mail an <mailto:service.zertifikate@sgcib.com> eingereicht werden. Weitere Informationen zum Beschwerdemanagement erhalten Sie unter www.sg-zertifikate.de/beschwerden.