

DEUTSCHE BANK HAUSSIERT NACH ZAHLEN

Diese Analyse wurde am 26.04.2024 um 08:47 Uhr erstellt.

Der **deutsche Aktienmarkt** litt am Donnerstag unter US-Konjunkturdaten, die ein deutlich schwächer als erwartetes Wachstum bei zugleich steigender Inflation auswiesen. Die Erwartung der Marktteilnehmer reduzierte sich auf nur noch eine Leitzinssenkung seitens der US-Notenbank Fed im laufenden Jahr. Zu Beginn des Jahres wurden noch sieben Senkungen antizipiert. Ein zum dritten Mal in Folge gestiegener GfK-Konsumklimaindikator vermochte keine Kauflaune zu entfachen. Der **DAX** schloss 0,95 Prozent tiefer bei 17.917 Punkten. **MDAX** und **TecDAX** büßten 1,15 respektive 1,00 Prozent ein. In den drei genannten Indizes gab es 17 Gewinner und 85 Verlierer. Das Abwärtsvolumen überwog jedoch nur moderat mit 55 Prozent. Der Volatilitätsindex VDAX stieg um 0,57 Punkte auf 15,42 Zähler und überquerte damit wieder seine 200-Tage-Linie. Stärkste Sektoren waren Banken (+5,89%) und Technologie (+2,75%). Am schwächsten präsentierten sich die Sektoren Software (-2,91%) und Versicherungen (-1,59%). Die Aktie der Deutschen Bank sprang nach der Vorlage ihrer Quartalszahlen um 8,18 Prozent auf ein 6-Jahres-Hoch und belegte damit klar die Indexspitze, gefolgt von Infineon (+3,60%) und Commerzbank (+1,44%). Das größte heimische Geldinstitut profitierte von steigenden Erträgen im Investmentbanking sowie von geringeren Kosten. BASF und Symrise verbuchten nach ihren Quartalsbilanzen Abschläge von 0,64 beziehungsweise 4,02 Prozent. Im MDAX zog Delivery Hero als stärkster Wert nach Zahlen um 6,43 Prozent an, während Befesa mit einem Minus von 16,61 Prozent ebenfalls nach Zahlen die rote Laterne hielt.

An der **Wall Street** notierte der **Dow Jones Industrial** zur Schlussglocke 0,98 Prozent tiefer bei 38.086 Punkten. Der technologielastige **Nasdaq 100** verlor 0,55 Prozent auf 17.431 Zähler. 68 Prozent der Werte an der NYSE endeten im roten Bereich. Das Abwärtsvolumen lag bei 55 Prozent. Es gab 44 neue 52-Wochen-Hochs und 48 Tiefs. Der **US-Dollar** wertete gegenüber allen anderen Hauptwährungen mit Ausnahme des Yen ab. EUR/USD legte gegen Ende des New Yorker Handels um 0,30 Prozent auf 1,0731 USD zu. Die **Rendite zehnjähriger US-Treasuries** verbesserte sich um sechs Basispunkte auf ein 5-Monats-Hoch bei 4,71 Prozent. **Gold** handelte an der Comex 0,26 Prozent fester bei 2.345 USD. **WTI-Öl** verteuerte sich um 1,17 Prozent auf 83,78 USD.

Die **asiatischen Aktienmärkte** präsentierten sich heute früh auf breiter Front von der freundlichen Seite. Der MSCI Asia Pacific Index handelte 0,70 Prozent fester bei 172,73 Punkten. Besonders kräftige Zugewinne waren beim Hang Seng Index (+2,48%) in Hongkong zu beobachten. Der Index verzeichnete ein 5-Monats-Hoch und überwand erstmals seit August vergangenen Jahres seine 200-Tage-Linie. Die **Bank of Japan** ließ wie überwiegend erwartet ihre Geldpolitik unverändert. Der Yen rutschte auf ein neues 34-Jahres-Tief zum Dollar. Im Nikkei 225 ging es um 0,81 Prozent nach oben. Der S&P Future notierte zuletzt mit einem Aufschlag von 0,82 Prozent. Der Nasdaq Future zieht um 1,14 Prozent an. Für den DAX wird gemäß der **vorbörslichen Indikation** (18.036) ein Handelsstart im Plus erwartet.

Heute richtet sich der Blick von der Makroseite auf die US-Daten zum **PCE-Preisindex**, den persönlichen **Ausgaben und Einkommen** sowie der **Verbraucherstimmung** nach Lesart der University of Michigan. Unternehmensseitig gibt es Geschäftszahlen unter anderem von **Porsche AG**, **Traton**, **Stratec**, **AMS-Osram**, **Totalenergies**, **Exxon Mobil**, **Chevron** und **Abbvie**. Bereits gestern nach US-Börsenschluss lieferten **Microsoft** (nachbörslich: +4,41%), **Alphabet** (nachbörslich: +11,43%), **Intel** (nachbörslich: -7,75 %) und **T-Mobile US** (nachbörslich: -1,19%) ihre Zahlenwerke ab. Nach Xetra-Schluss gab es Zahlen von

Airbus (nachbörslich: -1,41%), **Talanx** (nachbörslich: +3,14%) und **Flatexdegiro** (nachbörslich: +6,40%). **Thyssenkrupp** könnte heute Impulse von der Meldung erhalten, dass die Kretinsky-Holding EPCG 20 Prozent der Stahlsparte erwerben wird.

Produktideen

Deutsche Bank	Faktor-Optionsschein	Faktor-Optionsschein
Typ	Long	Short
WKN	<u>SB0CDU</u>	<u>SW7Q83</u>
Laufzeit	open end	open end
Faktor	4	4
Preis*	5,38 EUR	3,90 EUR

*Indikativ

Die Darstellung der genannten Produkte erfolgt lediglich in Kurzform. Die maßgeblichen Produktinformationen stehen im Internet unter www.sg-zertifikate.de zur Verfügung. Den Basisprospekt sowie die Endgültigen Bedingungen und die Basisinformationsblätter erhalten Sie bei Klick auf die WKN.

Sie sind im Begriff, ein komplexes Produkt zu erwerben, das nicht einfach ist und schwer zu verstehen sein kann. Bitte beachten Sie, dass bestimmte Produkte nur für kurzfristige Anlagezeiträume geeignet sind. Wir empfehlen Interessenten und potenziellen Anlegern den Basisprospekt und die Endgültigen Bedingungen zu lesen, bevor sie eine Anlageentscheidung treffen, um sich möglichst umfassend über die potenziellen Risiken und Chancen des Wertpapiers zu informieren, insbesondere um die potenziellen Risiken und Chancen der Entscheidung, in die Wertpapiere zu investieren, vollends zu verstehen. Die Billigung des Basisprospekts durch die Bundesanstalt für Finanzdienstleistungsaufsicht ist nicht als ihre Befürwortung der angebotenen Wertpapiere zu verstehen.

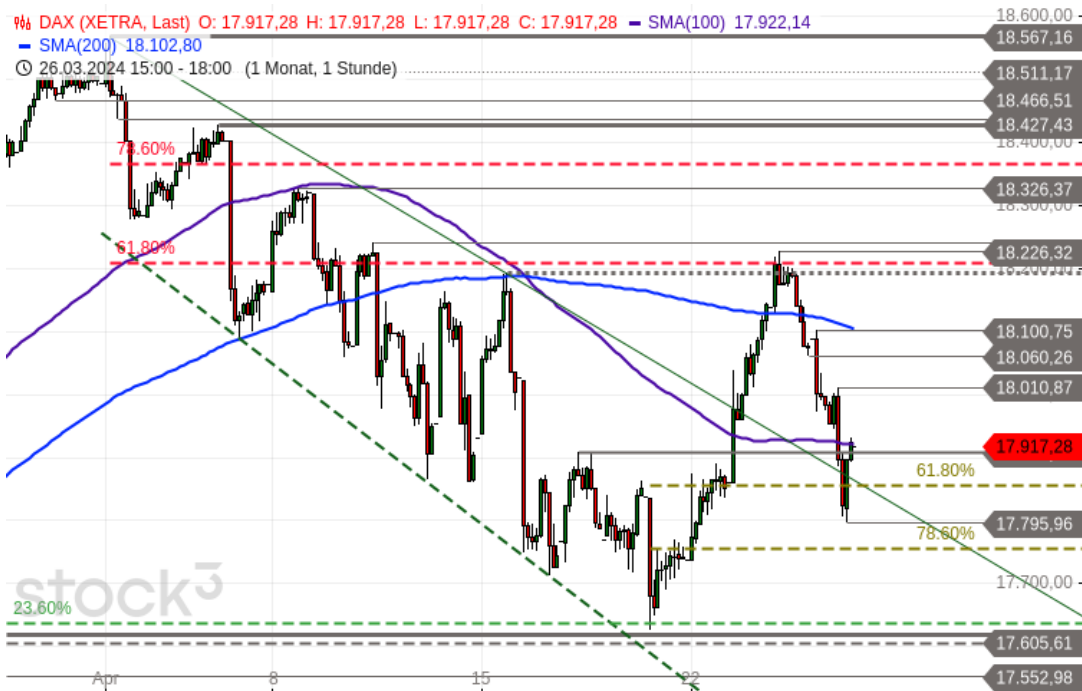
Informationen hinsichtlich der Offenlegung von Interessen und Interessenkonflikten sowie Angaben zu vorherigen Empfehlungen sind über die [Rechtlichen Hinweise](#) erhältlich.

Trading-Termine

Uhrzeit	Ereignis	Schätzg.
06:55	DE: Stratec, Ergebnis 1Q	-
07:00	FR: Safran, Umsatz 1Q	-
07:00	AT: AMS-Osram, Ergebnis 1Q	-
07:00	NL: Signify, Ergebnis 1Q	-
07:30	FR: Remy Cointreau, Jahresumsatz	-
08:15	DE: Traton, Ergebnis 1Q	-
10:00	DE: Bayer, HV	-
10:00	DE: Continental, HV	-
10:00	DE: Merck KGaA, HV	-
10:00	EU: EZB, Geldmenge M3 März	+0,5% gg Vj
12:30	US: Exxon Mobil, Ergebnis 1Q	-
12:45	US: Chevron, Ergebnis 1Q	-
12:55	US: Colgate-Palmolive, Ergebnis 1Q	-
13:45	US: Abbvie, Ergebnis 1Q	-
14:30	US: Pers. Ausgaben und Einkommen März	+0,7%/+0,5%
14:30	US: PCE-Preisindex Kernrate März	+2,7% gg Vj
16:00	US: Verbraucherstimmung Univ. Mich. April	77,9
17:30	DE: Porsche AG, Ergebnis 1Q	-
18:00	DE: Deutsche Euroshop, Jahresergebnis	-
N/A	JP: BoJ, Zinsentscheidung	-

DAX - SMA 50 VERTEIDIGT

Diese Analyse wurde am 26.04.2024 um 08:17 Uhr erstellt.



Datum: 25.04.2024; Quelle: stock3; Frühere Wertentwicklungen, Simulationen oder Prognosen sind kein verlässlicher Indikator für die künftige Wertentwicklung

Der **DAX** orientierte sich gestern südwärts und rutschte bis auf ein **3-Tages-Tief bei 17.796** Punkten. Dort im späten Handel einsetzendes Kaufinteresse führte die Notierung bis auf einen Schlusskurs bei **17.917** Punkten. Das Tagesminus reduzierte sich damit auf 171 Punkte und die am 22. April zurückeroberte **50-Tage-Linie** bei aktuell 17.844 Punkten konnte von den Bullen auf Schlusskursbasis verteidigt werden.

Nächste Unterstützungen:

- 17.796-17.846
- 17.755-17.770
- 17.690-17.714

Nächste Widerstände:

- 17.922
- 18.011
- 18.039-18.103

Der Support bei **17.796-17.846** Punkten ist heute kritisch. Ein signifikanter Rutsch darunter würde für eine unmittelbare Fortsetzung des **korrektiven Abwärtstrends vom Rekordhoch** sprechen mit nächsten potenziellen Unterstützungen und Korrekturzielen bei 17.755-17.770 Punkten, 17.690-17.714 Punkten und 17.606-17.627 Punkten. Mit Blick auf die Oberseite sieht sich der Index gestaffelten Widerstandsthemen bei 17.922 Punkten, 18.011 Punkten, **18.039-18.103** Punkten gegenüber. Ein

Stundenschluss darüber sowie ein Anstieg über **18.163-18.226** Punkte wären bullish mit möglichen Ausdehnungszielen bei 18.240 Punkten, 18.327-18.366 Punkten und 18.427/18.431 Punkten.

PRODUKTIDEEN

Long Strategien

	Unlimited Turbo	BEST Turbo	Faktor
Typ	Call	Call	Long
WKN	<u>SQ27DU</u>	<u>SU9STK</u>	<u>SH31UU</u>
Laufzeit	open end	open end	open end
Basispreis	14.779,2900 P.	16.846,9166 P.	-
Barriere	15.095,8134 P.	16.846,9166 P.	-
Hebel/Faktor*	5,6	15,7	10
Preis*	31,78 EUR	1,14 EUR	3,15 EUR

Short Strategien

	Unlimited Turbo	BEST Turbo	Faktor
Typ	Put	Put	Short
WKN	<u>SV4DEA</u>	<u>SU9GBA</u>	<u>SW1RK3</u>
Laufzeit	open end	open end	open end
Basispreis	21.528,5723 P.	19.069,7388 P.	-
Barriere	21.090,0000 P.	19.069,7388 P.	-
Hebel/Faktor*	5,0	15,6	10
Preis*	35,96 EUR	11,55 EUR	2,85 EUR

*Indikativ

Die Darstellung der genannten Produkte erfolgt lediglich in Kurzform. Die maßgeblichen Produktinformationen stehen im Internet unter www.sg-zertifikate.de zur Verfügung. Den Basisprospekt sowie die Endgültigen Bedingungen und die Basisinformationsblätter erhalten Sie bei Klick auf die WKN.

Sie sind im Begriff, ein komplexes Produkt zu erwerben, das nicht einfach ist und schwer zu verstehen sein kann. Bitte beachten Sie, dass bestimmte Produkte nur für kurzfristige Anlagezeiträume geeignet sind. Wir empfehlen Interessenten und potenziellen Anlegern den Basisprospekt und die Endgültigen Bedingungen zu lesen, bevor sie eine Anlageentscheidung treffen, um sich möglichst umfassend über die potenziellen Risiken und Chancen des Wertpapiers zu informieren, insbesondere um die potenziellen Risiken und Chancen der Entscheidung, in die Wertpapiere zu investieren, vollends zu verstehen. Die Billigung des Basisprospekts durch die Bundesanstalt für Finanzdienstleistungsaufsicht ist nicht als ihre Befürwortung der angebotenen Wertpapiere zu verstehen.

Informationen hinsichtlich der Offenlegung von Interessen und Interessenkonflikten sowie Angaben zu vorherigen Empfehlungen sind über die [Rechtlichen Hinweise](#) erhältlich.

DELIVERY HERO - GELINGT DER AUSBRUCH?

Diese Analyse wurde am 26.04.2024 um 07:26 Uhr erstellt.



Datum: 25.04.2024; Quelle: stock3; Frühere Wertentwicklungen, Simulationen oder Prognosen sind kein verlässlicher Indikator für die künftige Wertentwicklung

Die Aktie des Essenslieferanten **Delivery Hero** (WKN: A2E4K4) hatte unterhalb des im Januar 2021 bei 145,40 EUR markierten Rekordhochs eine große bearische Umkehrformation ausgebildet, die im Dezember 2021 mit der Verletzung der Supportzone bei rund 100 EUR bestätigt wurde. Seither weist der **ganz langfristige Trend abwärts**. Zuletzt war die Notierung am 5. Februar bis auf ein neues **Allzeittief bei 14,92 EUR** gerutscht. Dort endete ein zwei Tage andauernder **hochvolumiger Sell-off** mit einer **bullischen Hammer-Kerze** im Tageschart. Im **mittelfristigen** Zeitfenster haben die Bullen seither das Sagen. Der laufende **Aufschwung** führte das Papier über die **Abwärtstrendlinie vom zyklischen Zwischenhoch im Februar 2023** bis auf ein am 10. April markiertes **7-Monats-Hoch** bei 33,93 EUR. Nach einem **Pullback** bis auf 27,27 EUR versucht sich der Wert nun wieder von der überwundenen **200-Tage-Linie** nach oben abzusetzen. Gelänge ein nachhaltiger Anstieg über die nächste Barriere bei **33,93 EUR** würde sich das **langfristige** Chartbild deutlich aufhellen. Potenzielle nächste Ziele lauten im Erfolgsfall 35,74-36,56 EUR, 38,05 EUR, 39,40 EUR und 40,59-41,43 EUR. Mit Blick auf die Unterseite verfügt der Anteilsschein über nächsten Support in den Bereichen 28,63-29,91 EUR und 26,52-27,78 EUR. Darunter müsste ein kräftigerer Rücksetzer in Richtung zunächst 23,60-25,35 EUR eingeplant werden.

Produktideen

	BEST Turbo	BEST Turbo
Typ	Call	Put
WKN	<u>SU83RZ</u>	<u>SW03CL</u>
Laufzeit	open end	open end
Basispreis	22,7066 EUR	37,6924 EUR
Barriere	22,7066 EUR	37,6924 EUR
Hebel	4,0	4,3
Preis*	0,74 EUR	0,72 EUR

*Indikativ

Die Darstellung der genannten Produkte erfolgt lediglich in Kurzform. Die maßgeblichen Produktinformationen stehen im Internet unter www.sg-zertifikate.de zur Verfügung. Den Basisprospekt sowie die Endgültigen Bedingungen und die Basisinformationsblätter erhalten Sie bei Klick auf die WKN.

Sie sind im Begriff, ein komplexes Produkt zu erwerben, das nicht einfach ist und schwer zu verstehen sein kann. Bitte beachten Sie, dass bestimmte Produkte nur für kurzfristige Anlagezeiträume geeignet sind. Wir empfehlen Interessenten und potenziellen Anlegern den Basisprospekt und die Endgültigen Bedingungen zu lesen, bevor sie eine Anlageentscheidung treffen, um sich möglichst umfassend über die potenziellen Risiken und Chancen des Wertpapiers zu informieren, insbesondere um die potenziellen Risiken und Chancen der Entscheidung, in die Wertpapiere zu investieren, vollends zu verstehen. Die Billigung des Basisprospekts durch die Bundesanstalt für Finanzdienstleistungsaufsicht ist nicht als ihre Befürwortung der angebotenen Wertpapiere zu verstehen.

Informationen hinsichtlich der Offenlegung von Interessen und Interessenkonflikten sowie Angaben zu vorherigen Empfehlungen sind über die [Rechtlichen Hinweise](#) erhältlich.

RECHTLICHE HINWEISE

Diese Information ist als Werbung im Sinne des Wertpapierhandelsgesetzes und der EU-Prospektverordnung anzusehen. Das heißt, sie genügt nicht allen Anforderungen für Finanzanalysen und für die Société Générale oder ihre Mitarbeiter besteht kein gesetzliches Verbot, vor Veröffentlichung der Information in den darin genannten Wertpapierprodukten zu handeln. Es handelt sich um die unveränderte Weitergabe eines Marktberichtes, einer Chart-Analyse, einer Marktidee bzw. einer sonstigen Marktinformation durch die Société Générale, welche von Ralf Fayad erstellt wurde. Für den Inhalt ist ausschließlich Ralf Fayad verantwortlich. Bezüglich weiterer Informationen sowie der Offenlegung möglicher Interessenkonflikte wird auf die Homepage von Ralf Fayad, Bucher Straße 74, 90408 Nürnberg verwiesen (www.fayad-research.de/disclaimer). Angaben in Bezug auf die Offenlegung möglicher Interessenkonflikte und Informationen zu vorherigen Empfehlungen finden Sie bitte unter folgendem Link. (Verlinkung: <https://www.ideas-daily.de/informationen/offenlegung>). Die in dieser Publikation enthaltenen Texte geben ausschließlich die Meinung oder Einschätzung von Ralf Fayad wieder, die nicht denen der Société Générale entsprechen müssen und daher abweichen können. Die Société Générale übernimmt für den Inhalt, die Richtigkeit, die Vollständigkeit und die Aktualität der Informationen keine Gewähr. Ralf Fayad unterliegt der Aufsicht der Bundesanstalt für Finanzdienstleistungsaufsicht. Die Société Générale unterliegt der Aufsicht der Autorité des marchés financiers (AMF) und der Europäischen Zentralbank (EZB). Die Société Générale Zweigniederlassung Frankfurt ist eine nach § 53b KWG regulierte unselbstständige Zweigniederlassung der Société Générale und unterliegt dementsprechend der lokalen Aufsicht der Bundesanstalt für Finanzdienstleistungsaufsicht (BaFin). Die Publikation stellt keine Anlageberatung oder Handlungsempfehlung in Bezug auf die genannten Finanzinstrumente seitens der Société Générale dar. Wertentwicklungen in der Vergangenheit sind kein verlässlicher Indikator für die künftige Wertentwicklung.

Das Datum und die Uhrzeit der erstmaligen Weitergabe der entsprechenden Inhalte wird in der Kopfzeile dieser Internetseite angegeben. Das Erstellungsdatum und der Zeitpunkt, zu dem die Erstellung des Marktberichtes, der Chart-Analyse und der Marktidee abgeschlossen wurde, wird jeweils in der entsprechenden Analyse angegeben.

Mögliche Interessenkonflikte: Die Offenlegung möglicher Interessenkonflikte der Société Générale, ihrer Tochtergesellschaften, verbundener Unternehmen («Société Générale») und Mitarbeiter in Bezug auf die Emittenten oder Finanzinstrumente, die in diesem Dokument analysiert werden, finden Sie unter: https://content.sgmmarkets.com/sgm_mad2mar_disclaimer

Die Veröffentlichung der Interessenkonflikte erfolgte zum Ende des dem Veröffentlichungszeitpunkt dieses Dokuments vorangegangenen Monats. Bitte beachten Sie, dass eine Aktualisierung dieser Informationen bis zu 10 Tage nach dem Monatsende erfolgen kann.

Die genannten Finanzinstrumente werden lediglich in Kurzform beschrieben. Eine Anlageentscheidung sollte nur auf Grundlage der Informationen in den Endgültigen Bedingungen und den darin enthaltenen allein maßgeblichen vollständigen Emissionsbedingungen getroffen werden. Die Endgültigen Bedingungen sind im Zusammenhang mit dem jeweils zugehörigen Basisprospekt zu lesen und werden auf der Internetseite der Société Générale (www.sg-zertifikate.de) veröffentlicht und von der Société Générale, Zweigniederlassung Frankfurt am Main, Neue Mainzer Straße 46-50, 60311 Frankfurt am Main, oder von den Finanzintermediären, die die Finanzinstrumente platzieren oder verkaufen, auf Verlangen in Papierform kostenlos zur Verfügung gestellt.

Beschwerden können in Textform (zum Beispiel per Brief oder E-Mail) an die Société Générale unter folgender Anschrift gerichtet werden: Société Générale, Niederlassung Frankfurt, Derivatives Public Distribution, Neue Mainzer Straße 46–50, 60311 Frankfurt am Main oder per E-Mail an <mailto:service.zertifikate@sgcib.com> eingereicht werden. Weitere Informationen zum Beschwerdemanagement erhalten Sie unter www.sg-zertifikate.de/beschwerden.