

LUFTHANSA NACH RETTUNGSPAKET GESUCHT

Der deutsche Aktienmarkt zeigte sich an Himmelfahrt bei dünnen Umsätzen von seiner schwachen Seite. Belastet wurde die Stimmung der Anleger von einer neuen Verbal-Attacke von US-Präsident Donald Trump gegen Chinas Machthaber Xi Jinping. Der DAX schloss 1,40 Prozent tiefer bei 11.066 Punkten und beendete damit eine vier Tage andauernde Gewinnserie. MDAX und TecDAX verbuchten Rückgänge von 0,29 beziehungsweise 1,15 Prozent. In den drei genannten Indizes gab es 20 Gewinner und 78 Verlierer. Das Abwärtsvolumen lag bei 74 Prozent. Im DAX wechselten 73,6 Millionen Aktien (Vortag: 98,8) im Wert von 2,63 Milliarden EUR (10-Tages-Durchschnitt: 4,08) den Besitzer. Mit Blick auf die Sektorenperformance waren Einzelhandelswerte und Versorger gesucht. Die größten Abschlüsse auf Sektorebene waren bei Technologiewerten und Banken zu beobachten. An der DAX-Spitze ging es für die Lufthansa-Aktie um 2,70 Prozent aufwärts. Die Fluglinie hatte in der Nacht zuvor bestätigt, sich unmittelbar vor einer Einigung mit der Bundesregierung auf ein Rettungspaket im Umfang von bis zu 9 Milliarden EUR zu befinden. E.ON und RWE stellten die einzigen weiteren DAX-Gewinner mit Aufschlägen von 0,52 und 0,03 Prozent. Fresenius SE verbilligte sich als Schlusslicht im Leitindex nach Gewinnmitnahmen um 4,07 Prozent. SAP und Wirecard büßten 3,10 und 2,93 Prozent ein.

An der Wall Street schloss der Dow 0,41 Prozent tiefer bei 24.474 Punkten. Der von Technologiewerten geprägte Nasdaq 100 sackte um 1,12 Prozent auf 9.378 Zähler ab. 51 Prozent der Werte an der NYSE endeten im Plus und 46 Prozent im Minus. Aufwärtsvolumen und Abwärtsvolumen hielten sich die Waage. Einzige Sektorenindizes mit Zugewinnen waren zyklischer Konsum und Industrie. Am schwächsten tendierten Energie und Technologie.

Am Devisenmarkt stieg der Dollar-Index bis gegen Ende des New Yorker Handels um 0,15 Prozent auf 99,32 Punkte und beendete damit eine drei Tage andauernde Abwärtsbewegung. EUR/USD notierte 0,16 Prozent tiefer bei 1,0961 USD. Stark gesucht war das Pfund Sterling, während der Franken gegenüber allen anderen Hauptwährungen abwertete.

Der S&P GSCI Rohstoffindex für 24 Spotpreise notierte kaum verändert bei 301,66 Punkten. Brent-Öl stieg um 1,20 Prozent auf 36,18 USD. Der Preis für US-Erdgas fiel nach den Lagerbestandsdaten um 2,36 Prozent auf 1,86 USD. Comex-Kupfer gab um 1,04 Prozent auf 2,43 USD nach. Die Edelmetallpreise orientierten sich auf breiter Front südwärts. Gold verbilligte sich um 1,56 Prozent auf 1.725 USD (1.576 EUR). Silber, Platin und Palladium büßten zwischen 3,25 und 7,44 Prozent ein.

Am Rentenmarkt hielten sich die Ausschläge trotz zahlreicher Konjunkturdaten in engen Grenzen. Die Umlaufrendite stieg um einen Basispunkt auf minus 0,45 Prozent. Die Rendite zehnjähriger Bundesanleihen gab um zwei Basispunkte auf minus 0,49 Prozent nach. Der Euro-Bund-Future schloss 0,13 Prozent höher bei 173,04 Punkten. Die Rendite zehnjähriger US-Treasury Notes verharrte bei 0,68 Prozent.

Die asiatischen Aktienmärkte tendierten heute früh auf breiter Front schwächer. Der MSCI Asia Pacific Index fiel um 1,98 Prozent auf 145,21 Punkte. Besonders schwach präsentierte sich die Börse in Hongkong, nachdem die chinesische Regierung vor dem heute gestarteten Volkskongress ankündigte, die Kontrolle über die Sonderverwaltungszone mit einem eigenen Sicherheitsgesetz zu verschärfen.

Heute richtet sich der Blick auf das Protokoll der letzten geldpolitischen Sitzung der EZB. Geschäftszahlen gibt es unter anderem von Alibaba.

Produktideen

Lufthansa	Faktor-Zertifikat	Faktor-Zertifikat
Typ	Long	Short
WKN	<u>CU0B8Q</u>	<u>CJ27FV</u>
Laufzeit	open end	open end
Faktor	3	3
Preis*	0,23 EUR	7,13 EUR

*Indikativ

Die Darstellung der genannten Produkte erfolgt lediglich in Kurzform. Die maßgeblichen Produktinformationen stehen im Internet unter www.sg-zertifikate.de zur Verfügung. Den Basisprospekt sowie die Endgültigen Bedingungen und die Basisinformationsblätter erhalten Sie bei Klick auf die WKN.

Sie sind im Begriff, ein komplexes Produkt zu erwerben, das nicht einfach ist und schwer zu verstehen sein kann. Wir empfehlen Interessenten und potenziellen Anlegern den Basisprospekt und die Endgültigen Bedingungen zu lesen, bevor sie eine Anlageentscheidung treffen, um sich möglichst umfassend über die potenziellen Risiken und Chancen des Wertpapiers zu informieren, insbesondere um die potenziellen Risiken und Chancen der Entscheidung, in die Wertpapiere zu investieren, vollends zu verstehen. Die Billigung des Basisprospekts durch die Bundesanstalt für Finanzdienstleistungsaufsicht ist nicht als ihre Befürwortung der angebotenen Wertpapiere zu verstehen.

Indexstände

Indizes	Letzter Schlusskurs	Veränderung absolut	Zum Vortag prozentual
Aktienmärkte weltweit			
DAX30	11.065,93	-157,78	-1,40%
MDAX	24.406,91	-71,97	-0,29%
TecDAX	3.068,89	-35,90	-1,15%
EURO STOXX 50	2.904,98	-37,41	-1,27%
Dow Jones	24.474,12	-101,78	-0,41%
Nasdaq 100	9.377,99	-107,02	-1,12%
S&P 500	2.948,51	-23,10	-0,77%
Nikkei 225	20.358,75	-193,56	-0,94%
Währungen			
EUR/USD	1,0961	-0,0018	-0,16%
EUR/JPY	117,92	-0,07	-0,06%
EUR/GBP	0,8954	-0,0012	-0,13%
EUR/CHF	1,0634	+0,0042	+0,40%
USD/JPY	107,59	+0,07	+0,07%
GBP/USD	1,2240	+0,0005	+0,04%
AUD/USD	0,6574	-0,0023	-0,35%
Rohstoffe			
Öl (Brent)	36,18 USD	+0,43	+1,20%
Öl (WTI)	34,02 USD	+0,53	+1,58%
Gold (Comex)	1.724,80 USD	-27,30	-1,56%
Silber (Comex)	17,45 USD	-0,59	-3,25%
Kupfer (Comex)	2,4345 USD	-0,0255	-1,04%
Bund Future	173,04 EUR	+0,23	+0,13%

Trading-Termine

Uhrzeit	Ereignis	Schätzg.
08:00	GB: Burberry Group, Jahresergebnis	–
10:00	DE: Elmos Semiconductor, Online-HV	–
11:00	DE: TAG Immobilien, Online-HV	–
12:45	CN: Alibaba Group, Ergebnis 4Q	–
13:30	EU: EZB, Protokoll der letzten Sitzung	–

DAX - WARNSIGNAL



Datum: 21.05.2020; Quelle: tradesignalonline; Frühere Wertentwicklungen, Simulationen oder Prognosen sind kein verlässlicher Indikator für die künftige Wertentwicklung

Der DAX orientierte sich gestern bereits im frühen Handel südwärts und unterschritt dabei die kurzfristig relevante Marke von 11.082 Punkten. Nach einer mehrstündigen Erholung bis auf ein Tageshoch bei 11.195 Punkten meldeten sich die Bären zurück und drückten die Notierung bis auf ein Tagestief bei 11.037 Punkten.

Nächste Unterstützungen:

- 10.991-10.994
- 10.936
- 10.870/10.886

Nächste Widerstände:

- 11.195
- 11.236/11.247
- 11.365

Im Tageschart (hier nicht abgebildet) formte sich eine Bearish-Harami-Kerze. Diese stellt im Rahmen des laufenden Erholungstrends vom Crash-Tief im März ebenso wie der Rutsch unter die Marke von 11.082 Punkten ein Warnsignal für die Bullen dar. Eine ausgedehnte Konsolidierung oder eine deutlichere Korrektur sollte eingeplant werden. Aus der Fibonacci-Analyse ergibt sich eine nächste Ziel- und Supportzone bei 10.991-10.994 Punkten. Darunter würde das letzte Konsolidierungstief bei 10.936 Punkten in den charttechnischen Fokus rücken. Dessen Verletzung würde das kurzfristige Bild deutlicher eintrüben mit nächsten potenziellen Zielen bei 10.870/10.886 Punkten, 10.832 Punkten, 10.794 Punkten, 10.704-10.731 Punkten und 10.576-10.617 Punkten. Mit Blick auf die Oberseite befindet sich der nächste Widerstand bei

11.195 Punkten. Darüber würden die Bullen bereits wieder den kurzfristigen technischen Vorteil erhalten. Ein anschließender Anstieg über die Hürde bei 11.236/11.247 Punkten würde die Kurslücke bei 11.447 Punkten vom 9. März als nächstes primäres Ziel- und Widerstandsthema aktivieren. Zwischengeschaltete Fibonacci-Ziele lauten dann 11.273/11.302 Punkte und 11.365 Punkte.

PRODUKTIDEEN

Long Strategien

	Classic Turbo	Unlimited Turbo	Faktor
Typ	Call	Call	Long
WKN	<u>SR8GVN</u>	<u>CL9T6C</u>	<u>CJ263X</u>
Laufzeit	18.09.20	open end	open end
Basispreis	10.600,00 P.	10.033,84 P.	–
Barriere	10.600,00 P.	10.281,36 P.	–
Hebel/Faktor*	20,7	10,4	6
Preis*	5,23 EUR	10,49 EUR	1,26 EUR

Short Strategien

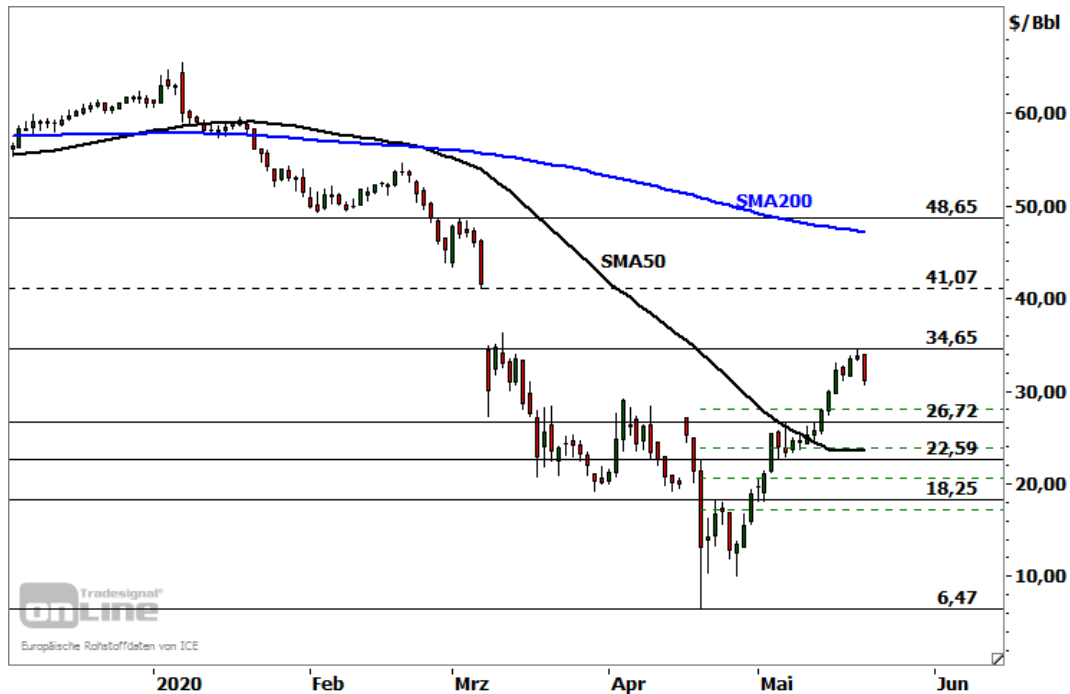
	Classic Turbo	Unlimited Turbo	Faktor
Typ	Put	Put	Short
WKN	<u>SR86WL</u>	<u>CL44FU</u>	<u>CJ262X</u>
Laufzeit	18.09.20	open end	open end
Basispreis	11.650,00 P.	12.259,38 P.	–
Barriere	11.650,00 P.	11.940,00 P.	–
Hebel/Faktor*	18,2	9,5	6
Preis*	6,25 EUR	11,82 EUR	0,78 EUR

*Indikativ

Die Darstellung der genannten Produkte erfolgt lediglich in Kurzform. Die maßgeblichen Produktinformationen stehen im Internet unter www.sg-zertifikate.de zur Verfügung. Den Basisprospekt sowie die Endgültigen Bedingungen und die Basisinformationsblätter erhalten Sie bei Klick auf die WKN.

Sie sind im Begriff, ein komplexes Produkt zu erwerben, das nicht einfach ist und schwer zu verstehen sein kann. Wir empfehlen Interessenten und potenziellen Anlegern den Basisprospekt und die Endgültigen Bedingungen zu lesen, bevor sie eine Anlageentscheidung treffen, um sich möglichst umfassend über die potenziellen Risiken und Chancen des Wertpapiers zu informieren, insbesondere um die potenziellen Risiken und Chancen der Entscheidung, in die Wertpapiere zu investieren, vollends zu verstehen. Die Billigung des Basisprospekts durch die Bundesanstalt für Finanzdienstleistungsaufsicht ist nicht als ihre Befürwortung der angebotenen Wertpapiere zu verstehen.

WTI-ÖL - RÜCKSETZER NACH RALLY



Datum: 22.05.2020; Quelle: tradesignalonline; Frühere Wertentwicklungen, Simulationen oder Prognosen sind kein verlässlicher Indikator für die künftige Wertentwicklung

Rohöl der US-Sorte WTI hatte ausgehend von einem im Januar gesehenen Hoch bei knapp über 65 USD einen dramatischen Einbruch vollzogen. Im April notierte der auslaufende Mai-Kontrakt sogar für einige Stunden im negativen Terrain, während der liquidierte und seinerzeit maßgebliche Juni-Kontrakt stets positiv blieb. Im hier dargestellten adjustierten Endloskontrakt läuft seit dem Crash-Tief im April bei rund 6,50 USD eine kräftige Erholungsrally. Im gestrigen Handel verzeichnete der Kurs ein 2-Monats-Hoch bei 34,65 USD und traf dort auf einen Horizontalwiderstand. Nach einer Verschnaufpause unterhalb dieser Hürde kam im heutigen asiatischen Handel deutlicher Verkaufsdruck auf, der die Notierung im Tief bis auf 30,72 USD drückte. Eine Ausdehnung des Rücksetzers würde auf Sicht der kommenden Tage nicht überraschen. Potenzielle Korrekturziele lauten 26,72/28,00 USD und 22,59/23,89 USD. Erst mit einem nachhaltigen Rutsch unter die letztgenannte Region würde der mehrwöchige Erholungstrend gebrochen. Solange dies nicht geschieht, bleiben die Chancen auf eine zeitnahe Ausdehnung der Rally nach dem laufenden Rücksetzer erhalten. Ein entsprechendes Anschlussignal entstünde mit einem signifikanten Anstieg über das gestrige Hoch bei 34,65 USD. Als mögliche Kursziele würden im Erfolgsfall die Bereiche 35,98 USD und 41,00-43,00 USD fungieren.

Produktideen

	BEST Turbo	BEST Turbo
Typ	Call	Put
WKN	<u>SR9K7R</u>	<u>CL9JLN</u>
Laufzeit	open end	open end
Basispreis	21,156 USD	39,680 USD
Barriere	21,156 USD	39,680 USD
Hebel	2,8	4,9
Preis*	10,51 EUR	6,74 EUR

*Indikativ

Die Darstellung der genannten Produkte erfolgt lediglich in Kurzform. Die maßgeblichen Produktinformationen stehen im Internet unter www.sg-zertifikate.de zur Verfügung. Den Basisprospekt sowie die Endgültigen Bedingungen und die Basisinformationsblätter erhalten Sie bei Klick auf die WKN.

Sie sind im Begriff, ein komplexes Produkt zu erwerben, das nicht einfach ist und schwer zu verstehen sein kann. Wir empfehlen Interessenten und potenziellen Anlegern den Basisprospekt und die Endgültigen Bedingungen zu lesen, bevor sie eine Anlageentscheidung treffen, um sich möglichst umfassend über die potenziellen Risiken und Chancen des Wertpapiers zu informieren, insbesondere um die potenziellen Risiken und Chancen der Entscheidung, in die Wertpapiere zu investieren, vollends zu verstehen. Die Billigung des Basisprospekts durch die Bundesanstalt für Finanzdienstleistungsaufsicht ist nicht als ihre Befürwortung der angebotenen Wertpapiere zu verstehen.

RECHTLICHE HINWEISE

Diese Information ist als Werbung im Sinne des Wertpapierhandelsgesetzes und der EU-Prospektverordnung anzusehen. Das heißt, sie genügt nicht allen Anforderungen für Finanzanalysen und für die Société Générale oder ihre Mitarbeiter besteht kein gesetzliches Verbot, vor Veröffentlichung der Information in den darin genannten Wertpapierprodukten zu handeln. Es handelt sich um die unveränderte Weitergabe eines Marktberichtes, einer Chart-Analyse, einer Marktidee bzw. einer sonstigen Marktinformation durch die Société Générale, welche von Ralf Fayad erstellt wurde. Für den Inhalt ist ausschließlich Ralf Fayad verantwortlich. Bezüglich weiterer Informationen sowie der Offenlegung möglicher Interessenkonflikte wird auf die Homepage von Ralf Fayad, Bucher Straße 74, 90408 Nürnberg verwiesen (www.fayad-research.de/disclaimer). Angaben in Bezug auf die Offenlegung möglicher Interessenkonflikte und Informationen zu vorherigen Empfehlungen finden Sie bitte unter folgendem Link. (Verlinkung: <https://www.ideas-daily.de/informationen/offenlegung>). Die in dieser Publikation enthaltenen Texte geben ausschließlich die Meinung oder Einschätzung von Ralf Fayad wieder, die nicht denen der Société Générale entsprechen müssen und daher abweichen können. Die Société Générale übernimmt für den Inhalt, die Richtigkeit, die Vollständigkeit und die Aktualität der Informationen keine Gewähr. Ralf Fayad unterliegt der Aufsicht der Bundesanstalt für Finanzdienstleistungsaufsicht. Die Société Générale unterliegt der Aufsicht der Autorité des marchés financiers (AMF) und der Europäischen Zentralbank (EZB). Die Société Générale Zweigniederlassung Frankfurt ist eine nach § 53b KWG regulierte unselbstständige Zweigniederlassung der Société Générale und unterliegt dementsprechend der lokalen Aufsicht der Bundesanstalt für Finanzdienstleistungsaufsicht (BaFin). Die Publikation stellt keine Anlageberatung oder Handlungsempfehlung in Bezug auf die genannten Finanzinstrumente seitens der Société Générale dar. Wertentwicklungen in der Vergangenheit sind kein verlässlicher Indikator für die künftige Wertentwicklung.

Bei dem Datum auf der Startseite bzw. dem Datum in der Kopfzeile dieser Internetseite handelt es sich sowohl um den Erstellungstag der veröffentlichten Inhalte als auch um das Datum der erstmaligen Weiterleitung. Die erste Uhrzeit bezieht sich auf den Abschlusszeitpunkt der Erstellung, die zweite Uhrzeit bezieht sich auf die erstmalige Weitergabe.

Mögliche Interessenkonflikte: Die Offenlegung möglicher Interessenkonflikte der Société Générale, ihrer Tochtergesellschaften, verbundener Unternehmen (»Société Générale«) und Mitarbeiter in Bezug auf die Emittenten oder Finanzinstrumente, die in diesem Dokument analysiert werden, finden Sie unter:

http://email.sgmarkets.com/content/resource/SGM_MAD2MAR_DISCLAIMER

Die Veröffentlichung der Interessenkonflikte erfolgte zum Ende des dem Veröffentlichungszeitpunkt dieses Dokuments vorangegangenen Monats. Bitte beachten Sie, dass eine Aktualisierung dieser Informationen bis zu 10 Tage nach dem Monatsende erfolgen kann.

Die genannten Finanzinstrumente werden lediglich in Kurzform beschrieben. Eine Anlageentscheidung sollte nur auf Grundlage der Informationen in den Endgültigen Bedingungen und den darin enthaltenen allein maßgeblichen vollständigen Emissionsbedingungen getroffen werden. Die Endgültigen Bedingungen sind im Zusammenhang mit dem jeweils zugehörigen Basisprospekt zu lesen und werden auf der Internetseite der Société Générale (www.sg-zertifikate.de) veröffentlicht und von der Société Générale, Zweigniederlassung Frankfurt am Main, Neue Mainzer Straße 46-50, 60311