

## **TAG IMMOBILIEN SPRINGT MIT FUSIONSSPEKULATIONEN**

---

Am deutschen Aktienmarkt überwogen zum Wochenschluss nach anfänglicher Schwäche die positiven Vorzeichen. Belastend hatten zunächst die Pläne der chinesischen Regierung gewirkt, mit einem Sicherheitsgesetz gegen die Demokratiebewegung in Hongkong vorzugehen. Dies könnte die ohnehin angespannten Beziehungen zwischen den USA und China weiter verschlechtern. Der DAX verabschiedete sich mit einem Plus von 0,07 Prozent bei 11.074 Punkten ins Wochenende. Auf Wochensicht legte er damit um 5,82 Prozent zu. MDAX und TecDAX verbesserten sich am Berichtstag um 0,75 und 0,62 Prozent. In den drei genannten Indizes gab es 58 Gewinner und 40 Verlierer. Das Abwärtsvolumen dominierte mit 54 Prozent. Das Gesamtvolumen im DAX betrug 86,2 Millionen Aktien (Vortag: 73,6) im Wert von 3,11 Milliarden EUR (10-Tages-Durchschnitt: 3,94). Bei der Sektorenperformance hatten Einzelhandel und Technologie die Nase vorne. Am schwächsten tendierten Transportwerte und Industrietitel. Munich Re stieg an der DAX-Spitze ohne Nachrichten um 1,82 Prozent. Infineon und Vonovia zogen dahinter um jeweils 1,41 Prozent an. Lufthansa-Papiere bildeten mit einem Abschlag von 1,15 Prozent das Indexende. Deutsche Post und MTU büßten 1,07 und 0,86 Prozent ein. Im MDAX haussierte TAG Immobilien um 6,57 Prozent und überquerte damit die 200-Tage-Linie. Der Konkurrent LEG Immobilien hatte mitgeteilt, Gespräche mit TAG über einen möglichen Zusammenschluss zu führen.

An der Wall Street endete der Dow Jones Industrial 0,03 Prozent schwächer bei 24.465 Punkten. Der von Technologiewerten geprägte Nasdaq 100 kletterte um 0,38 Prozent auf 9.414 Zähler. 55 Prozent der Werte an der NYSE konnten Zugewinne verbuchen. Das Abwärtsvolumen überwog jedoch mit 55 Prozent. 26 neuen 52-Wochen-Hochs standen acht Tiefs gegenüber. Stark gesucht waren die als defensiv geltenden Immobilienwerte und Versorger. Am schwächsten tendierten Energiewerte.

Am Devisenmarkt wertete der US-Dollar gegenüber allen anderen Hauptwährungen auf und profitierte damit von seinem Status als sicherer Hafen. Der Dollar-Index stieg um 0,37 Prozent auf 99,79 Punkte. Stark gesucht war ebenfalls der Yen. EUR/USD fiel um 0,49 Prozent auf 1,0896 USD. Schwach präsentierten sich daneben der Austral-Dollar sowie das Pfund Sterling.

Der S&P GSCI Rohstoffindex gab um 1,19 Prozent auf 297,92 Punkte nach. Brent-Öl verbilligte sich um 2,58 Prozent auf 35,13 USD. Der Preis für US-Erdgas stieg um 1,57 Prozent auf 1,88 USD. Comex-Kupfer fiel um 1,87 Prozent auf 2,39 USD. Gold handelte 0,79 Prozent fester bei 1.736 USD (1.592 EUR). Silber und Platin rückten um 1,89 und 2,29 Prozent vor. Palladium büßte gegen den Trend 4,00 Prozent auf 1.976 USD ein.

Am Rentenmarkt sank die Umlaufrendite um drei Basispunkte auf minus 0,48 Prozent. Die Rendite zehnjähriger Bundesanleihen verharrte bei minus 0,49 Prozent. Der Euro-Bund-Future endete 0,03 Prozent höher bei 173,10 Punkten. Die Rendite zehnjähriger US-Treasury Notes gab um zwei Basispunkte auf 0,66 Prozent nach.

Die asiatischen Aktienmärkte tendierten heute früh ganz überwiegend freundlich. Der MSCI Asia Pacific Index stieg um 0,48 Prozent auf 145,46 Punkte. Gegen den Trend stand die Börse in Hongkong mit wiederauflebenden Protesten der Demokratiebewegung unter Druck.

Heute stehen von der Makroseite die Daten zum deutschen BIP sowie der ifo-Geschäftsklimaindex im Fokus. Die Börsen in Großbritannien und den USA bleiben feiertagsbedingt geschlossen. Die Umsätze dürften daher dünn bleiben.

---

## Produktideen

---

<b>TAG Immobilien</b>	<b>Faktor-Zertifikat</b>	<b>Faktor-Zertifikat</b>
Typ	Long	Short
WKN	<u>CU0B08</u>	<u>CJ7RFH</u>
Laufzeit	open end	open end
Faktor	4	4
Preis*	5,57 EUR	1,00 EUR

---

\*Indikativ

Die Darstellung der genannten Produkte erfolgt lediglich in Kurzform. Die maßgeblichen Produktinformationen stehen im Internet unter [www.sg-zertifikate.de](http://www.sg-zertifikate.de) zur Verfügung. Den Basisprospekt sowie die Endgültigen Bedingungen und die Basisinformationsblätter erhalten Sie bei Klick auf die WKN.

Sie sind im Begriff, ein komplexes Produkt zu erwerben, das nicht einfach ist und schwer zu verstehen sein kann. Wir empfehlen Interessenten und potenziellen Anlegern den Basisprospekt und die Endgültigen Bedingungen zu lesen, bevor sie eine Anlageentscheidung treffen, um sich möglichst umfassend über die potenziellen Risiken und Chancen des Wertpapiers zu informieren, insbesondere um die potenziellen Risiken und Chancen der Entscheidung, in die Wertpapiere zu investieren, vollends zu verstehen. Die Billigung des Basisprospekts durch die Bundesanstalt für Finanzdienstleistungsaufsicht ist nicht als ihre Befürwortung der angebotenen Wertpapiere zu verstehen.

---

## Indexstände

---

Indizes	Letzter Schlusskurs	Veränderung absolut	Zum Vortag prozentual
<b>Aktienmärkte weltweit</b>			
DAX30	11.073,87	+7,94	+0,07%
MDAX	24.590,01	+183,10	+0,75%
TecDAX	3.088,18	+19,29	+0,62%
EURO STOXX 50	2.905,47	+0,49	+0,01%
Dow Jones	24.465,16	-8,96	-0,03%
Nasdaq 100	9.413,98	+35,99	+0,38%
S&P 500	2.955,45	+6,94	+0,23%
Nikkei 225	20.705,43	+317,27	+1,56%
<b>Währungen</b>			
EUR/USD	1,0896	-0,0053	-0,49%
EUR/JPY	117,28	-0,51	-0,43%
EUR/GBP	0,8956	+0,0004	+0,04%
EUR/CHF	1,0584	-0,0041	-0,39%
USD/JPY	107,61	+0,01	+0,01%
GBP/USD	1,2162	-0,0058	-0,48%
AUD/USD	0,6535	-0,0029	-0,44%
<b>Rohstoffe</b>			
Öl (Brent)	35,13 USD	-0,93	-2,58%
Öl (WTI)	33,25 USD	-0,67	-1,98%
Gold (Comex)	1.735,50 USD	+13,60	+0,79%
Silber (Comex)	17,69 USD	+0,33	+1,89%
Kupfer (Comex)	2,3865 USD	-0,0455	-1,87%
Bund Future	173,10 EUR	+0,06	+0,03%

---

## Trading-Termine

---

Uhrzeit	Ereignis	Schätzg.
08:00	DE: BIP 1Q	-2,2% gg Vq
09:15	DE: Exasol, Erstnotiz	–
10:00	DE: ifo-Geschäftsklimaindex Mai	76,8
11:00	DE: Schaltbau Holding, Online-HV	–
15:00	BE: Geschäftsklimaindex Mai	-22,5
N/A	GB/US: Börsenfeiertag	–

---

## DAX - KORREKTUR BEENDET?



Datum: 22.05.2020; Quelle: tradesignalonline; Frühere Wertentwicklungen, Simulationen oder Prognosen sind kein verlässlicher Indikator für die künftige Wertentwicklung

Der DAX eröffnete am Freitag mit einer großen Abwärtslücke und markierte in der ersten Handelsstunde ein 4-Tages-Tief bei 10.867 Punkten. Dort griffen die Schnäppchenjäger zu und beförderten ihn bis auf ein am Nachmittag erreichtes Hoch bei 11.138 Punkten, wo eine Konsolidierungsphase startete.

Nächste Unterstützungen:

- 10.867/10.870
- 10.832
- 10.731/10.786

Nächste Widerstände:

- 11.138
- 11.195
- 11.236/11.247

Die Abwärtsbewegung vom am Mittwoch verzeichneten Rallyehoch bei 11.247 Punkten ist bislang dreiwellig und führte die Notierung bis auf ein klassisches Fibonacci-Projektionsniveau (161,8%) zurück. Jedoch entstünde erst mit einem Anstieg über die nächsten beiden Hürden bei 11.138 Punkten und 11.195 Punkten eine erste preisliche Bestätigung für ein mögliches Ende der Korrekturphase. Darunter bleibt der mehrtägige Abwärtstrend intakt und könnte sich unmittelbar ausdehnen. Entsprechend erscheinen prozyklische Long-Positionierungen erst über der Marke von 10.195 Punkten interessant. Oberhalb des Widerstands bei 11.236/11.247 Punkten würde der Aufwärtstrend vom Crash-Tief im März bestätigt mit potenziellen nächsten Zielen bei 11.350 Punkten, 11.392 Punkten und 11.447 Punkten (obere Begrenzung

der Kurslücke vom 9. März). Darüber würden das 61,8%-Fibonacci-Retracement bei 11.679 Punkten sowie die 200-Tage-Linie bei derzeit 12.108 Punkten in den Fokus rücken. Mit Blick auf die Unterseite verfügt der Index über nächste relevante Supportbereiche bei 10.867/10.870 Punkten und 10.832 Punkten. Deutlicher eintrüben würde sich das kurzfristige Bild erst unter 10.731/10.786 Punkten.

## PRODUKTIDEEN

### Long Strategien

	Classic Turbo	Unlimited Turbo	Faktor
Typ	Call	Call	Long
WKN	<u>SR8GVN</u>	<u>CL9T6C</u>	<u>CJ263X</u>
Laufzeit	18.09.20	open end	open end
Basispreis	10.600,00 P.	10.033,84 P.	–
Barriere	10.600,00 P.	10.281,36 P.	–
Hebel/Faktor*	20,6	10,4	6
Preis*	5,65 EUR	10,96 EUR	1,29 EUR

### Short Strategien

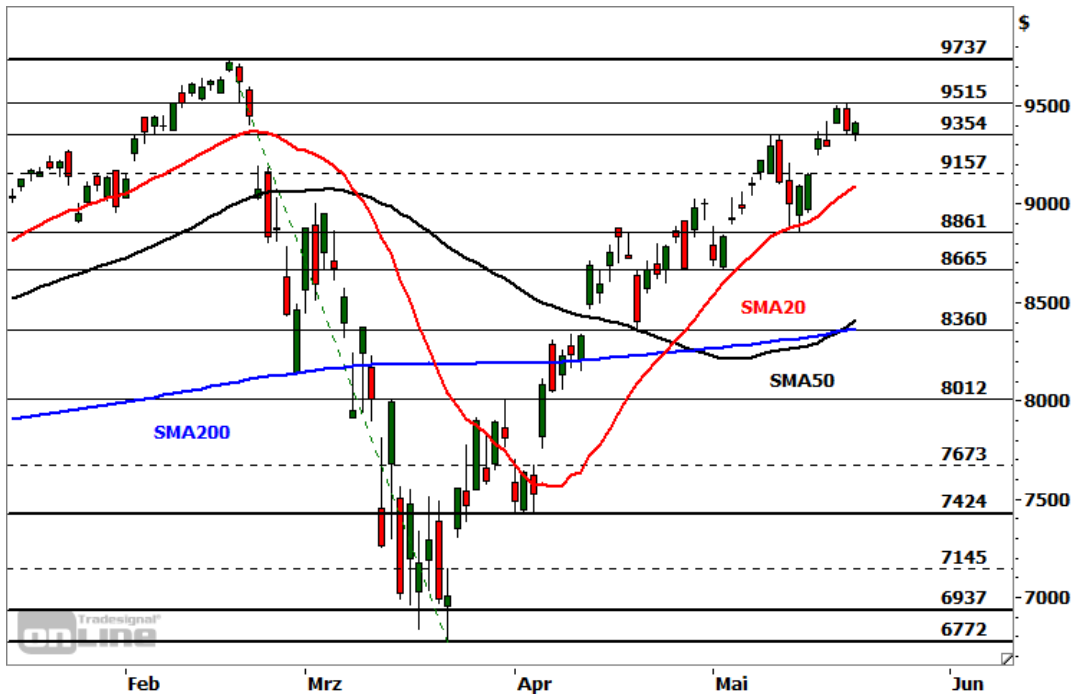
	Classic Turbo	Unlimited Turbo	Faktor
Typ	Put	Put	Short
WKN	<u>SR86WL</u>	<u>CL44FU</u>	<u>CJ262X</u>
Laufzeit	18.09.20	open end	open end
Basispreis	11.650,00 P.	12.259,38 P.	–
Barriere	11.650,00 P.	11.940,00 P.	–
Hebel/Faktor*	18,5	9,6	6
Preis*	5,74 EUR	11,30 EUR	0,76 EUR

\*Indikativ

Die Darstellung der genannten Produkte erfolgt lediglich in Kurzform. Die maßgeblichen Produktinformationen stehen im Internet unter [www.sg-zertifikate.de](http://www.sg-zertifikate.de) zur Verfügung. Den Basisprospekt sowie die Endgültigen Bedingungen und die Basisinformationsblätter erhalten Sie bei Klick auf die WKN.

Sie sind im Begriff, ein komplexes Produkt zu erwerben, das nicht einfach ist und schwer zu verstehen sein kann. Wir empfehlen Interessenten und potenziellen Anlegern den Basisprospekt und die Endgültigen Bedingungen zu lesen, bevor sie eine Anlageentscheidung treffen, um sich möglichst umfassend über die potenziellen Risiken und Chancen des Wertpapiers zu informieren, insbesondere um die potenziellen Risiken und Chancen der Entscheidung, in die Wertpapiere zu investieren, vollends zu verstehen. Die Billigung des Basisprospekts durch die Bundesanstalt für Finanzdienstleistungsaufsicht ist nicht als ihre Befürwortung der angebotenen Wertpapiere zu verstehen.

## NASDAQ 100 - DIE LUFT WIRD DÜNNER



Datum: 22.05.2020; Quelle: tradesignalonline; Frühere Wertentwicklungen, Simulationen oder Prognosen sind kein verlässlicher Indikator für die künftige Wertentwicklung

Der Nasdaq 100 hatte am 19. Februar ein Rekordhoch bei 9.737 Punkten markiert. Im Rahmen des anschließenden dynamischen Abverkaufs rutschte der von Technologiewerten geprägte US-Index bis zum 23. März um rund 30 Prozent ab. Mit dem bei 6.772 Punkten notierten 14-Monats-Tief erreichte er eine langfristig bedeutende Supportzone und startete hier eine V-förmige Erholungsbewegung. Dabei konnte die Notierung alle relevanten gleitenden Durchschnittslinien und zuletzt auch die obere Begrenzung der Kurslücke vom 24. Februar bei 9.406 Punkten überwinden. Ausgehend vom Rallyehoch bei 9.515 Punkten, leitete ein Bearish-Engulfing-Muster im Kerzenchart am Donnerstag eine Verschnaufpause ein. Ein Tagesschluss oberhalb des Hochs würde im Rahmen des intakten Erholungstrends ein Anschlusskaufsignal in Richtung des Allzeithochs bei 9.737 Punkten generieren. Erst mit einem nachhaltigen Anstieg über die letztgenannte Marke würde der langfristige Aufwärtstrend bestätigt. Das ableitbare unmittelbare Potenzial wäre jedoch zunächst begrenzt auf die Rückkehrlinie des langfristigen Trendkanals bei derzeit 9.909 Punkten sowie das obere Bollinger-Band im Wochenchart bei derzeit 10.110 Punkten. Erst darüber entstünde deutlicheres Potenzial in Richtung der Fibonacci-Extensionsmarken bei 10.543 Punkten und 10.869 Punkten. Mit Blick auf die Unterseite verfügt der Index über einen nächsten Support bei 9.354 Punkten, der am Freitag getestet wurde. Ein Tagesschluss darunter würde ein erstes Warnsignal für eine deutliche Ausdehnung der am Donnerstag begonnenen Verschnaufpause liefern. Potenzielle nächste Auffangbereiche lauten dann 9.100/9.157 Punkte und 8.861/8.868 Punkte. Darunter würde sich das technische Bild signifikant eintrüben und es müsste ein Test der mittelfristig kritischen Supportzone bei 8.360-8.467 Punkten eingeplant werden.

## Produktideen

	BEST Turbo	BEST Turbo
Typ	Call	Put
WKN	<u>CL73TU</u>	<u>CU8B2U</u>
Laufzeit	open end	open end
Basispreis	8.293,54	10.703,74
Barriere	8.293,54	10.703,74
Hebel	8,4	7,1
Preis*	10,39 EUR	11,97 EUR

\*Indikativ

Die Darstellung der genannten Produkte erfolgt lediglich in Kurzform. Die maßgeblichen Produktinformationen stehen im Internet unter [www.sg-zertifikate.de](http://www.sg-zertifikate.de) zur Verfügung. Den Basisprospekt sowie die Endgültigen Bedingungen und die Basisinformationsblätter erhalten Sie bei Klick auf die WKN.

Sie sind im Begriff, ein komplexes Produkt zu erwerben, das nicht einfach ist und schwer zu verstehen sein kann. Wir empfehlen Interessenten und potenziellen Anlegern den Basisprospekt und die Endgültigen Bedingungen zu lesen, bevor sie eine Anlageentscheidung treffen, um sich möglichst umfassend über die potenziellen Risiken und Chancen des Wertpapiers zu informieren, insbesondere um die potenziellen Risiken und Chancen der Entscheidung, in die Wertpapiere zu investieren, vollends zu verstehen. Die Billigung des Basisprospekts durch die Bundesanstalt für Finanzdienstleistungsaufsicht ist nicht als ihre Befürwortung der angebotenen Wertpapiere zu verstehen.



## RECHTLICHE HINWEISE

---

Diese Information ist als Werbung im Sinne des Wertpapierhandelsgesetzes und der EU-Prospektverordnung anzusehen. Das heißt, sie genügt nicht allen Anforderungen für Finanzanalysen und für die Société Générale oder ihre Mitarbeiter besteht kein gesetzliches Verbot, vor Veröffentlichung der Information in den darin genannten Wertpapierprodukten zu handeln. Es handelt sich um die unveränderte Weitergabe eines Marktberichtes, einer Chart-Analyse, einer Marktidee bzw. einer sonstigen Marktinformation durch die Société Générale, welche von Ralf Fayad erstellt wurde. Für den Inhalt ist ausschließlich Ralf Fayad verantwortlich. Bezüglich weiterer Informationen sowie der Offenlegung möglicher Interessenkonflikte wird auf die Homepage von Ralf Fayad, Bucher Straße 74, 90408 Nürnberg verwiesen ([www.fayad-research.de/disclaimer](http://www.fayad-research.de/disclaimer)). Angaben in Bezug auf die Offenlegung möglicher Interessenkonflikte und Informationen zu vorherigen Empfehlungen finden Sie bitte unter folgendem Link. (Verlinkung: <https://www.ideas-daily.de/informationen/offenlegung>). Die in dieser Publikation enthaltenen Texte geben ausschließlich die Meinung oder Einschätzung von Ralf Fayad wieder, die nicht denen der Société Générale entsprechen müssen und daher abweichen können. Die Société Générale übernimmt für den Inhalt, die Richtigkeit, die Vollständigkeit und die Aktualität der Informationen keine Gewähr. Ralf Fayad unterliegt der Aufsicht der Bundesanstalt für Finanzdienstleistungsaufsicht. Die Société Générale unterliegt der Aufsicht der Autorité des marchés financiers (AMF) und der Europäischen Zentralbank (EZB). Die Société Générale Zweigniederlassung Frankfurt ist eine nach § 53b KWG regulierte unselbstständige Zweigniederlassung der Société Générale und unterliegt dementsprechend der lokalen Aufsicht der Bundesanstalt für Finanzdienstleistungsaufsicht (BaFin). Die Publikation stellt keine Anlageberatung oder Handlungsempfehlung in Bezug auf die genannten Finanzinstrumente seitens der Société Générale dar. Wertentwicklungen in der Vergangenheit sind kein verlässlicher Indikator für die künftige Wertentwicklung.

Bei dem Datum auf der Startseite bzw. dem Datum in der Kopfzeile dieser Internetseite handelt es sich sowohl um den Erstellungstag der veröffentlichten Inhalte als auch um das Datum der erstmaligen Weiterleitung. Die erste Uhrzeit bezieht sich auf den Abschlusszeitpunkt der Erstellung, die zweite Uhrzeit bezieht sich auf die erstmalige Weitergabe.

Mögliche Interessenkonflikte: Die Offenlegung möglicher Interessenkonflikte der Société Générale, ihrer Tochtergesellschaften, verbundener Unternehmen (»Société Générale«) und Mitarbeiter in Bezug auf die Emittenten oder Finanzinstrumente, die in diesem Dokument analysiert werden, finden Sie unter:

[http://email.sgmarkets.com/content/resource/SGM\\_MAD2MAR\\_DISCLAIMER](http://email.sgmarkets.com/content/resource/SGM_MAD2MAR_DISCLAIMER)

Die Veröffentlichung der Interessenkonflikte erfolgte zum Ende des dem Veröffentlichungszeitpunkt dieses Dokuments vorangegangenen Monats. Bitte beachten Sie, dass eine Aktualisierung dieser Informationen bis zu 10 Tage nach dem Monatsende erfolgen kann.

Die genannten Finanzinstrumente werden lediglich in Kurzform beschrieben. Eine Anlageentscheidung sollte nur auf Grundlage der Informationen in den Endgültigen Bedingungen und den darin enthaltenen allein maßgeblichen vollständigen Emissionsbedingungen getroffen werden. Die Endgültigen Bedingungen sind im Zusammenhang mit dem jeweils zugehörigen Basisprospekt zu lesen und werden auf der Internetseite der Société Générale ([www.sg-zertifikate.de](http://www.sg-zertifikate.de)) veröffentlicht und von der Société Générale, Zweigniederlassung Frankfurt am Main, Neue Mainzer Straße 46-50, 60311