

RENDITEANSTIEG SETZT SICH FORT

Diese Analyse wurde am 12.05.2021 um 08:24 Uhr erstellt.

Am **deutschen Aktienmarkt** dominierten am Dienstag die Verkäufer das Kursgeschehen. Dass der **ZEW-Index der Konjunkturerwartungen** im Mai auf den höchsten Stand seit über 20 Jahren und damit weit deutlicher als von Experten erwartet geklettert war, konnte keine Käufer anlocken. Mehrere Unternehmen veröffentlichten besser als prognostizierte Quartalszahlen und positive Ausblicke, ohne dass die Kurse der entsprechenden Aktien hiervon profitieren konnten. Die Marktteilnehmer fokussierten sich viel mehr auf die deutlich gestiegenen Inflationserwartungen und den damit einhergehenden Anstieg der Anleiherenditen. Der **DAX** schloss 1,82 Prozent tiefer bei 15.120 Punkten. **MDAX** und **TecDAX** verloren 2,06 und 1,92 Prozent. Der Abverkauf war breit angelegt. In den drei genannten Indizes gab es lediglich fünf Gewinner und 92 Verlierer. Das Abwärtsvolumen betrug 94 Prozent. Kein einziger Wert im DAX schaffte den Sprung ins Plus. **E.ON** fiel nach der Zahlenvorlage um 0,54 Prozent. Schwächster Titel im Leitindex war nachrichtenlos Delivery Hero mit minus 3,06 Prozent.

An der **Wall Street** notierte der **Dow Jones Industrial** zur Schlussglocke 1,36 Prozent tiefer bei 34.269 Punkten. Der technologieelastige **Nasdaq 100** endete 0,05 Prozent schwächer bei 13.351 Punkten und damit deutlich erholt vom Tagestief (13.095). 71 Prozent der Werte an der NYSE verbuchten Abschlüge. Das Abwärtsvolumen lag bei 58 Prozent. 75 neuen 52-Wochen-Hochs standen 95 Tiefs gegenüber. Mit Blick auf die Sektorenperformance konnten lediglich Rohstoffwerte zulegen. Am schwächsten tendierten Energiewerte und Finanztitel. Die **Rendite zehnjähriger US-Treasuries** kletterte um einen Basispunkt auf 1,64 Prozent. Der **Euro Bund Future** schloss 0,41 Prozent schwächer auf einem 3-Monats-Tief bei 169,46 Punkten. Die **Rendite zehnjähriger Bundesanleihen** zog um fünf Basispunkte auf ein 14-Monats-Hoch bei minus 0,16 Prozent an.

Die **asiatischen Aktienmärkte** präsentierten sich heute früh ganz überwiegend schwächer und bauten im Handelsverlauf ihr Minus sukzessive aus. Der MSCI Asia Pacific Index gab um 1,53 Prozent auf 201,42 Punkte nach. Besonders deutliche Verluste zeigte die Börse in Taipeh mit unter Druck stehenden Chip-Werten. Der Leitindex Taiex verzeichnete zwischenzeitlich mit 8,5 Prozent den größten Tagesverlust seit seiner Entstehung im Jahr 1967. Der S&P Future notierte zuletzt 0,72 Prozent tiefer. Für den DAX wird gemäß der **vorbörslichen Indikation** (15.066) ein Handelsstart im Minus erwartet.

Heute richtet sich der Blick von der Makroseite auf die **April-Verbraucherpreisdaten aus den USA**. Unternehmensseitig gibt es Geschäftszahlen unter anderem von **Allianz, Merck KGaA, Deutsche Telekom, RWE, Deutsche Wohnen** und **Bayer**.

Produktideen

| Euro Bund Future 06/2021 | Faktor-Optionsschein | Faktor-Optionsschein |
|--------------------------|----------------------|----------------------|
| Typ | Long | Short |
| WKN | <u>SB3CQE</u> | <u>SB25V9</u> |
| Laufzeit | open end | open end |
| Faktor | 10 | 10 |
| Preis* | 7,40 EUR | 11,11 EUR |

*Indikativ

Die Darstellung der genannten Produkte erfolgt lediglich in Kurzform. Die maßgeblichen Produktinformationen stehen im Internet unter www.sg-zertifikate.de zur Verfügung. Den Basisprospekt sowie die Endgültigen Bedingungen und die Basisinformationsblätter erhalten Sie bei Klick auf die WKN.

Sie sind im Begriff, ein komplexes Produkt zu erwerben, das nicht einfach ist und schwer zu verstehen sein kann. Bitte beachten Sie, dass bestimmte Produkte nur für kurzfristige Anlagezeiträume geeignet sind. Wir empfehlen Interessenten und potenziellen Anlegern den Basisprospekt und die Endgültigen Bedingungen zu lesen, bevor sie eine Anlageentscheidung treffen, um sich möglichst umfassend über die potenziellen Risiken und Chancen des Wertpapiers zu informieren, insbesondere um die potenziellen Risiken und Chancen der Entscheidung, in die Wertpapiere zu investieren, vollends zu verstehen. Die Billigung des Basisprospekts durch die Bundesanstalt für Finanzdienstleistungsaufsicht ist nicht als ihre Befürwortung der angebotenen Wertpapiere zu verstehen.

Zum anschauen der Echtzeit-Indexstände müssen Sie
unsere **Statistik-Cookies** akzeptieren.

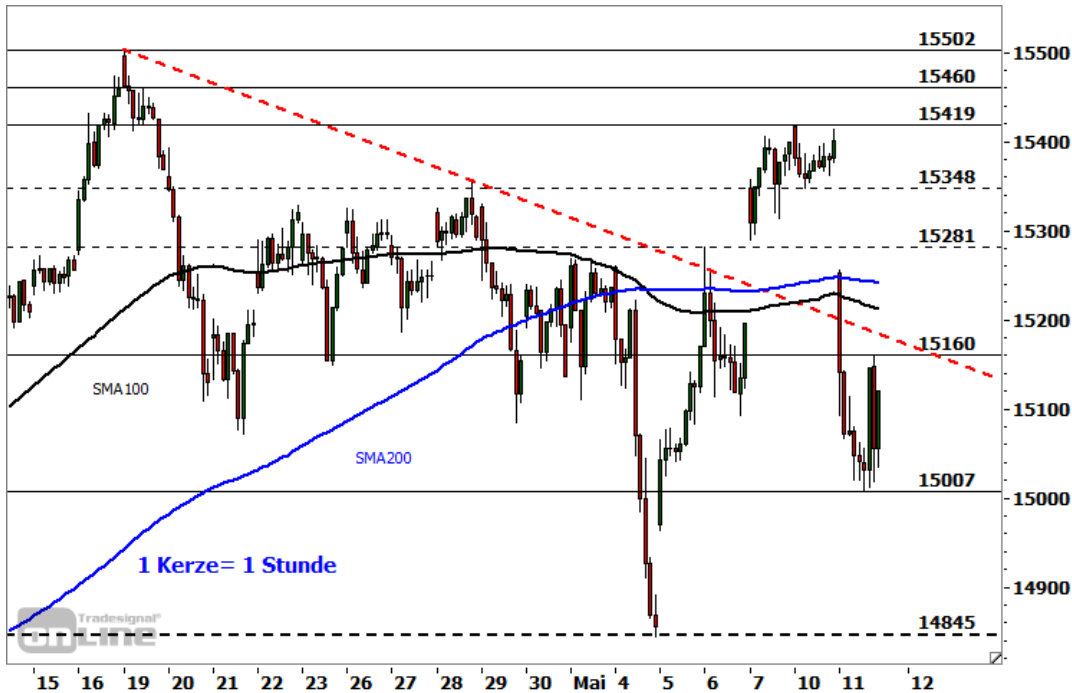
| Uhrzeit | Ereignis | Schätzg. |
|----------------|---|-----------------|
| 06:10 | JP: Toyota Motor, Jahresergebnis | – |
| 07:00 | DE: Allianz SE, Ergebnis 1Q | – |
| 07:00 | DE: Merck KGaA, Ergebnis 1Q | – |
| 07:00 | DE: Deutsche Telekom, Ergebnis 1Q | – |
| 07:00 | DE: RWE, Ergebnis 1Q | – |
| 07:00 | DE: Commerzbank, Ergebnis 1Q | – |
| 07:00 | DE: Deutsche Wohnen, Ergebnis 1Q | – |
| 07:00 | DE: Lanxess, Ergebnis 1Q | – |
| 07:00 | DE: Varta, Ergebnis 1Q | – |
| 07:00 | DE: SMA Solar, Ergebnis 1Q | – |
| 07:00 | DE: KWS Saat, Ergebnis 9 Monate | – |
| 07:00 | DE: Cewe Stiftung, Ergebnis 1Q | – |
| 07:00 | DE: Bauer, Ergebnis 1Q | – |
| 07:05 | DE: Leoni, Ergebnis 1Q | – |
| 07:30 | DE: Bayer, Ergebnis 1Q | – |
| 07:30 | DE: ProSiebensat1 Media, Ergebnis 1Q | – |
| 07:30 | DE: Telefonica Deutschland, Ergebnis 1Q | – |
| 07:30 | DE: Scout24, Ergebnis 1Q | – |
| 07:30 | DE: Salzgitter, Ergebnis 1Q | – |
| 07:30 | DE: Zooplus, Ergebnis 1Q | – |
| 07:30 | DE: HHLA, Ergebnis 1Q | – |
| 07:30 | DE: SGL Carbon, Ergebnis 1Q | – |
| 07:30 | DE: Hapag-Lloyd, Ergebnis 1Q | – |
| 07:30 | DE: Aurelius, Ergebnis 1Q | – |
| 07:30 | DE: MVV Energie, Ergebnis 1H | – |
| 07:30 | DE: MLP, Ergebnis 1Q | – |

| Uhrzeit | Ereignis | Schätzg. |
|----------------|---|-----------------|
| 07:30 | DE: SLM Solutions, Ergebnis 1Q | – |
| 07:30 | DE: Dialog Semiconductor, Ergebnis 1Q | – |
| 07:30 | DE: GFT Technologies, Ergebnis 1Q | – |
| 07:30 | FR: EDF, Umsatz 1Q | – |
| 07:40 | DE: Sixt SE, Ergebnis 1Q | – |
| 07:40 | DE: SAF-Holland, Ergebnis 1Q | – |
| 07:45 | DE: Indus Holding, Ergebnis 1Q | – |
| 08:00 | DE: Verbraucherpreise April | +2,0% gg Vj |
| 08:00 | GB: BIP 1Q | -1,6% gg Vq |
| 08:00 | GB: Industrieproduktion März | +0,8% gg Vm |
| 08:00 | DE: TUI, Ergebnis 2Q | – |
| 08:00 | DE: Cancom, Ergebnis 1Q | – |
| 08:00 | DE: Schaeffler, Ergebnis 1Q | – |
| 08:00 | DE: Westwing, Ergebnis 1Q | – |
| 08:00 | DE: Süss Microtec, Ergebnis 1Q | – |
| 08:00 | DE: Dr. Hönle, Ergebnis 1H | – |
| 08:00 | DE: Jost Werke, Ergebnis 1Q | – |
| 08:00 | DE: Deutsche Beteiligungs AG, Ergebnis 1H | – |
| 08:00 | LU: Global Fashion Group, Ergebnis 1Q | – |
| 08:00 | AT: Verbund AG, Ergebnis 1Q | – |
| 09:00 | DE: W&W, Ergebnis 1Q | – |
| 09:15 | DE: Meinauto Group, Erstnotiz | – |
| 10:00 | DE: BMW, Online-HV | – |
| 10:00 | DE: SAP, Online-HV | – |
| 10:00 | DE: adidas, Online-HV | – |
| 10:00 | DE: K+S, Online-HV | – |
| 10:00 | DE: Software AG, Online-HV | – |

| Uhrzeit | Ereignis | Schätzg. |
|----------------|--|-----------------|
| 10:00 | DE: Secunet, Online-HV | – |
| 10:00 | DE: Deutsche Pfandbriefbank, Online-HV | – |
| 10:00 | DE: Nemetschek, Online-HV | – |
| 10:00 | DE: Rational, Online-HV | – |
| 10:00 | DE: Wacker Chemie, Online-HV | – |
| 10:00 | DE: Pfeiffer Vacuum, Online-HV | – |
| 10:00 | FR: IEA, Ölmarkt-Monatsbericht | – |
| 10:30 | DE: Klöckner & Co, Online-HV | – |
| 11:00 | EU: Industrieproduktion März | +0,7% gg Vm |
| 11:00 | DE: q.beyond, Online-HV | – |
| 14:30 | US: Verbraucherpreise April | +3,6% gg Vj |
| 14:30 | US: Realeinkommen April | – |
| 16:30 | US: Rohöllagerbestände (Woche) | – |
| 17:55 | IT: Pirelli, Ergebnis 1Q | – |
| N/A | DE: Synlab, Ergebnis 1Q | – |

DAX - BÄREN MELDEN SICH ZURÜCK

Diese Analyse wurde am 12.05.2021 um 08:29 Uhr erstellt.



Datum: 11.05.2021; Quelle: tradesignalonline; Frühere Wertentwicklungen, Simulationen oder Prognosen sind kein verlässlicher Indikator für die künftige Wertentwicklung

Der **DAX** stand gestern von Beginn des Handels an unter massivem Verkaufsdruck. Er unterschritt dabei noch in der ersten Handelsstunde den kurzfristig kritischen Support und rutschte bis zum Nachmittag auf ein **4-Tages-Tief** bei 15.007 Punkten. Dort startete ein Stabilisierungsversuch. Der Index schloss bei 15.120 Punkten, einem Minus von 281 Punkten.

Nächste Unterstützungen:

- 15.007
- 14.891/14.905
- 14.835/14.845

Nächste Widerstände:

- 15.160-15.182
- 15.210-15.258
- 15.318-15.348

Das **kurzfristige Chartbild** hat sich mit dem Kursgeschehen deutlich **eingetrübt**. Der am Freitag erfolgte Bruch des korrektiven Abwärtstrends vom Rekordhoch wurde negiert. Eine **Ausdehnung der Korrekturphase** ist daher zu favorisieren. Nächste Unterstützungen und potenzielle Ziele lauten 15.007 Punkte, 14.891/14.905 Punkte und **14.835/14.845** Punkte. Mit Blick auf die Oberseite befinden sich heute nächste Widerstände und mögliche Erholungsziele

bei 15.160-15.182 Punkten und **15.210-15.258** Punkten. Solange die letztgenannte Zone nicht signifikant überwunden wird (Stundenschlusskursbasis), bleiben die Bären kurzfristig im Vorteil. Darüber befinden sich relevante Hürden bei 15.318-15.348 Punkten und 15.414/15.419 Punkten.

PRODUKTIDEEN

Long Strategien

| | Unlimited Turbo | BEST Turbo | Faktor |
|---------------|-----------------|---------------|---------------|
| Typ | Call | Call | Long |
| WKN | <u>SD8R1J</u> | <u>SE8LZ8</u> | <u>SB2957</u> |
| Laufzeit | open end | open end | open end |
| Basispreis | 13.649,9278 P. | 14.507,33 P. | – |
| Barriere | 13.950,5887 P. | 14.507,33 P. | – |
| Hebel/Faktor* | 10,1 | 22,6 | 10 |
| Preis* | 14,78 EUR | 6,58 EUR | 10,12 EUR |

Short Strategien

| | Unlimited Turbo | BEST Turbo | Faktor |
|---------------|-----------------|---------------|---------------|
| Typ | Put | Put | Short |
| WKN | <u>SD9NUF</u> | <u>SD7HMJ</u> | <u>SD4NAK</u> |
| Laufzeit | open end | open end | open end |
| Basispreis | 16.530,7457 P. | 15.795,08 P. | – |
| Barriere | 16.170,0000 P. | 15.795,08 P. | – |
| Hebel/Faktor* | 10,9 | 22,1 | 10 |
| Preis* | 14,08 EUR | 6,98 EUR | 5,72 EUR |

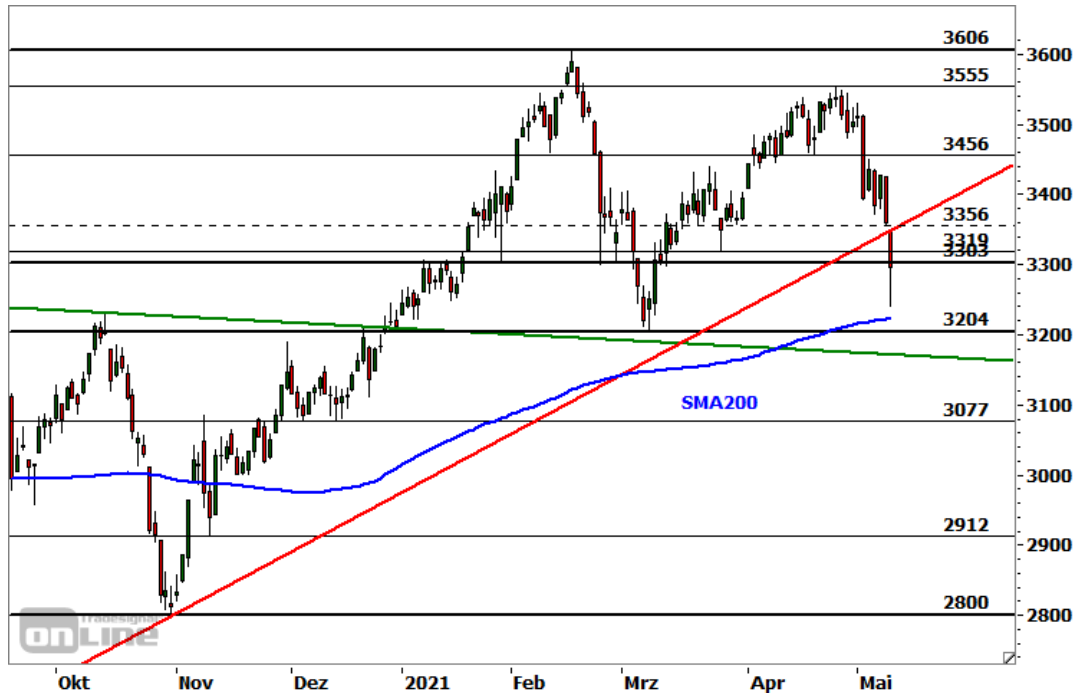
*Indikativ

Die Darstellung der genannten Produkte erfolgt lediglich in Kurzform. Die maßgeblichen Produktinformationen stehen im Internet unter www.sg-zertifikate.de zur Verfügung. Den Basisprospekt sowie die Endgültigen Bedingungen und die Basisinformationsblätter erhalten Sie bei Klick auf die WKN.

Sie sind im Begriff, ein komplexes Produkt zu erwerben, das nicht einfach ist und schwer zu verstehen sein kann. Bitte beachten Sie, dass bestimmte Produkte nur für kurzfristige Anlagezeiträume geeignet sind. Wir empfehlen Interessenten und potenziellen Anlegern den Basisprospekt und die Endgültigen Bedingungen zu lesen, bevor sie eine Anlageentscheidung treffen, um sich möglichst umfassend über die potenziellen Risiken und Chancen des Wertpapiers zu informieren, insbesondere um die potenziellen Risiken und Chancen der Entscheidung, in die Wertpapiere zu investieren, vollends zu verstehen. Die Billigung des Basisprospekts durch die Bundesanstalt für Finanzdienstleistungsaufsicht ist nicht als ihre Befürwortung der angebotenen Wertpapiere zu verstehen.

TECDAX - ABVERKAUF TRIFFT AUF SUPPORT

Diese Analyse wurde am 12.05.2021 um 08:25 Uhr erstellt.



Datum: 11.05.2021; Quelle: tradesignalonline; Frühere Wertentwicklungen, Simulationen oder Prognosen sind kein verlässlicher Indikator für die künftige Wertentwicklung

Der **TecDAX** weist einen **intakten langfristigen Aufwärtstrend** auf. Vom Corona-Crash-Tief im März 2020 bei 2.128 Punkten kletterte der Index im Rahmen von zwei Aufwärtswellen bis auf ein am 16. Februar markiertes Dekadenhoch bei 3.606 Punkten. Seither befindet er sich mittelfristig im Korrekturmodus. In einer ersten Abwärtswelle rutschte er bis auf 3.204 Punkte. Es folgte eine dreiwellige Erholung bis auf 3.555 Punkte. Nach der Ausformung einer bearishen Doji-Kerze am 27. April etablierte der Index erneut einen dynamischen Abwärtstrend. Zum Wochenstart verletzte er die zuvor stützende 100-Tage-Linie. Im gestrigen Handel setzte sich der Abverkauf bis auf ein Tief bei 3.241 Punkten fort, bevor knapp oberhalb der **200-Tage-Linie** eine **technische Gegenbewegung** startete. Eine Ausdehnung der Gegenbewegung in Richtung 3.356 Punkte oder 3.384-3.414 Punkte wäre vorstellbar. Erst mit einem Tagesschluss über der letztgenannten Zone käme es jedoch zu einer nennenswerten Aufhellung des kurzfristigen Chartbildes. Darunter bleibt eine Fortsetzung der Abwärtskorrektur in Richtung 3.224 Punkte, 3.204 Punkte und 3.153-3.171 Punkte zu favorisieren. Kann sich der Index nicht spätestens im letztgenannten Bereich stabilisieren, droht eine signifikante Eintrübung auch des übergeordneten Chartbildes. Fortgesetzte Kursverluste in Richtung 3.077/3.108 Punkte, 2.990/3.000 Punkte und 2.905/2.912 Punkte würden in dem Fall nicht überraschen.

Produktideen

| | BEST Turbo | BEST Turbo |
|------------|---------------|---------------|
| Typ | Call | Put |
| WKN | <u>SB96UG</u> | <u>SE8SKW</u> |
| Laufzeit | open end | open end |
| Basispreis | 2.915,94 | 3.638,85 |
| Barriere | 2.915,94 | 3.638,85 |
| Hebel | 8,0 | 9,4 |
| Preis* | 4,12 EUR | 3,52 EUR |

*Indikativ

Die Darstellung der genannten Produkte erfolgt lediglich in Kurzform. Die maßgeblichen Produktinformationen stehen im Internet unter www.sg-zertifikate.de zur Verfügung. Den Basisprospekt sowie die Endgültigen Bedingungen und die Basisinformationsblätter erhalten Sie bei Klick auf die WKN.

Sie sind im Begriff, ein komplexes Produkt zu erwerben, das nicht einfach ist und schwer zu verstehen sein kann. Bitte beachten Sie, dass bestimmte Produkte nur für kurzfristige Anlagezeiträume geeignet sind. Wir empfehlen Interessenten und potenziellen Anlegern den Basisprospekt und die Endgültigen Bedingungen zu lesen, bevor sie eine Anlageentscheidung treffen, um sich möglichst umfassend über die potenziellen Risiken und Chancen des Wertpapiers zu informieren, insbesondere um die potenziellen Risiken und Chancen der Entscheidung, in die Wertpapiere zu investieren, vollends zu verstehen. Die Billigung des Basisprospekts durch die Bundesanstalt für Finanzdienstleistungsaufsicht ist nicht als ihre Befürwortung der angebotenen Wertpapiere zu verstehen.

RECHTLICHE HINWEISE

Diese Information ist als Werbung im Sinne des Wertpapierhandelsgesetzes und der EU-Prospektverordnung anzusehen. Das heißt, sie genügt nicht allen Anforderungen für Finanzanalysen und für die Société Générale oder ihre Mitarbeiter besteht kein gesetzliches Verbot, vor Veröffentlichung der Information in den darin genannten Wertpapierprodukten zu handeln. Es handelt sich um die unveränderte Weitergabe eines Marktberichtes, einer Chart-Analyse, einer Marktidee bzw. einer sonstigen Marktinformation durch die Société Générale, welche von Ralf Fayad erstellt wurde. Für den Inhalt ist ausschließlich Ralf Fayad verantwortlich. Bezüglich weiterer Informationen sowie der Offenlegung möglicher Interessenkonflikte wird auf die Homepage von Ralf Fayad, Bucher Straße 74, 90408 Nürnberg verwiesen (www.fayad-research.de/disclaimer). Angaben in Bezug auf die Offenlegung möglicher Interessenkonflikte und Informationen zu vorherigen Empfehlungen finden Sie bitte unter folgendem Link. (Verlinkung: <https://www.ideas-daily.de/informationen/offenlegung>). Die in dieser Publikation enthaltenen Texte geben ausschließlich die Meinung oder Einschätzung von Ralf Fayad wieder, die nicht denen der Société Générale entsprechen müssen und daher abweichen können. Die Société Générale übernimmt für den Inhalt, die Richtigkeit, die Vollständigkeit und die Aktualität der Informationen keine Gewähr. Ralf Fayad unterliegt der Aufsicht der Bundesanstalt für Finanzdienstleistungsaufsicht. Die Société Générale unterliegt der Aufsicht der Autorité des marchés financiers (AMF) und der Europäischen Zentralbank (EZB). Die Société Générale Zweigniederlassung Frankfurt ist eine nach § 53b KWG regulierte unselbstständige Zweigniederlassung der Société Générale und unterliegt dementsprechend der lokalen Aufsicht der Bundesanstalt für Finanzdienstleistungsaufsicht (BaFin). Die Publikation stellt keine Anlageberatung oder Handlungsempfehlung in Bezug auf die genannten Finanzinstrumente seitens der Société Générale dar. Wertentwicklungen in der Vergangenheit sind kein verlässlicher Indikator für die künftige Wertentwicklung.

Das Datum und die Uhrzeit der erstmaligen Weitergabe der entsprechenden Inhalte wird in der Kopfzeile dieser Internetseite angegeben. Das Erstellungsdatum und der Zeitpunkt, zu dem die Erstellung des Marktberichtes, der Chart-Analyse und der Marktidee abgeschlossen wurde, wird jeweils in der entsprechenden Analyse angegeben.

Mögliche Interessenkonflikte: Die Offenlegung möglicher Interessenkonflikte der Société Générale, ihrer Tochtergesellschaften, verbundener Unternehmen (»Société Générale«) und Mitarbeiter in Bezug auf die Emittenten oder Finanzinstrumente, die in diesem Dokument analysiert werden, finden Sie unter:

http://email.sgmarkets.com/content/resource/SGM_MAD2MAR_DISCLAIMER

Die Veröffentlichung der Interessenkonflikte erfolgte zum Ende des dem Veröffentlichungszeitpunkt dieses Dokuments vorangegangenen Monats. Bitte beachten Sie, dass eine Aktualisierung dieser Informationen bis zu 10 Tage nach dem Monatsende erfolgen kann.

Die genannten Finanzinstrumente werden lediglich in Kurzform beschrieben. Eine Anlageentscheidung sollte nur auf Grundlage der Informationen in den Endgültigen Bedingungen und den darin enthaltenen allein maßgeblichen vollständigen Emissionsbedingungen getroffen werden. Die Endgültigen Bedingungen sind im Zusammenhang mit dem jeweils zugehörigen Basisprospekt zu lesen und werden auf der Internetseite der Société Générale (www.sg-zertifikate.de) veröffentlicht und von der Société Générale, Zweigniederlassung Frankfurt am Main, Neue Mainzer Straße 46-50, 60311