

## DEFENSIVE WERTE GESUCHT

---

Diese Analyse wurde am 14.05.2021 um 08:20 Uhr erstellt.

Der **deutsche Aktienmarkt** konnte am Donnerstag anfängliche deutliche Schwäche abschütteln und am Ende Zugewinne verbuchen. Sowohl die Nachrichtenlage als auch die Umsätze waren aufgrund des Feiertages dünn. Stützend wirkte eine freundliche Wall Street. Der **DAX** schloss 0,32 Prozent fester bei 15.200 Punkten. **MDAX** und **TecDAX** legten um 0,17 beziehungsweise 0,68 Prozent zu. In den drei Indizes gab es 49 Gewinner und 46 Verlierer. Das Abwärtsvolumen lag bei 55 Prozent. Gesucht waren vor allem defensive Werte wie die Versorger. **RWE** kletterte als stärkster DAX-Wert ohne Nachrichten um 2,38 Prozent. Merck KGaA, FMC und Henkel folgten mit Zugewinnen von 0,85 bis 1,84 Prozent. Schwach tendierten vor allem die Autowerte. BMW büßte 3,11 Prozent ein und hielt damit die rote Laterne im Leitindex. Allerdings war der Großteil des Minus auf den Dividendenabschlag von 1,90 EUR zurückzuführen. Continental und Daimler verloren 1,15 respektive 0,95 Prozent.

An der **Wall Street** schloss der **Dow Jones Industrial** 1,29 Prozent fester bei 34.021 Punkten. Der technologielastige **Nasdaq 100** stieg um 0,82 Prozent auf 13.109 Zähler. 65 Prozent der Werte an der NYSE verbuchten Kursgewinne. Das Aufwärtsvolumen lag bei 60 Prozent. 45 neuen 52-Wochen-Hochs standen 88 Tiefs gegenüber. Mit Blick auf die Sektorenperformance wies lediglich der Energiesektor ein Minus auf. Hier belasteten deutlich fallende Ölpreise. Am stärksten gesucht waren Versorger und Industriewerte.

Die **asiatischen Aktienmärkte** präsentierten sich heute früh ganz überwiegend von der freundlichen Seite. Der MSCI Asia Pacific Index stieg um 1,15 Prozent auf 200,22 Punkte. Der S&P Future notierte zuletzt 0,43 Prozent fester. Für den DAX wird gemäß der **vorbörslichen Indikation** (15.281) ein Handelsstart im Plus erwartet.

Heute richtet sich der Blick von der Makroseite auf das Protokoll der letzten EZB-Sitzung sowie auf die US-Daten zum Einzelhandelsumsatz und der Industrieproduktion. Unternehmensseitig gibt es Geschäftszahlen unter anderem von Knorr-Bremse und Encavis.

## Produktideen

RWE	Faktor-Optionsschein	Faktor-Optionsschein
Typ	Long	Short
WKN	<u>SB0CE3</u>	<u>SD2YCS</u>
Laufzeit	open end	open end
Faktor	4	4
Preis*	8,67 EUR	16,75 EUR

\*Indikativ

Die Darstellung der genannten Produkte erfolgt lediglich in Kurzform. Die maßgeblichen Produktinformationen stehen im Internet unter [www.sg-zertifikate.de](http://www.sg-zertifikate.de) zur Verfügung. Den Basisprospekt sowie die Endgültigen Bedingungen und die Basisinformationsblätter erhalten Sie bei Klick auf die WKN.

Sie sind im Begriff, ein komplexes Produkt zu erwerben, das nicht einfach ist und schwer zu verstehen sein kann. Bitte beachten Sie, dass bestimmte Produkte nur für kurzfristige Anlagezeiträume geeignet sind. Wir empfehlen Interessenten und potenziellen Anlegern den Basisprospekt und die Endgültigen Bedingungen zu lesen, bevor sie eine Anlageentscheidung treffen, um sich möglichst umfassend über die potenziellen Risiken und Chancen des Wertpapiers zu informieren, insbesondere um die potenziellen Risiken und Chancen der Entscheidung, in die Wertpapiere zu investieren, vollends zu verstehen. Die Billigung des Basisprospekts durch die Bundesanstalt für Finanzdienstleistungsaufsicht ist nicht als ihre Befürwortung der angebotenen Wertpapiere zu verstehen.

Zum anschauen der Echtzeit-Indexstände müssen Sie  
unsere **Statistik-Cookies** akzeptieren.



---

## Trading-Termine

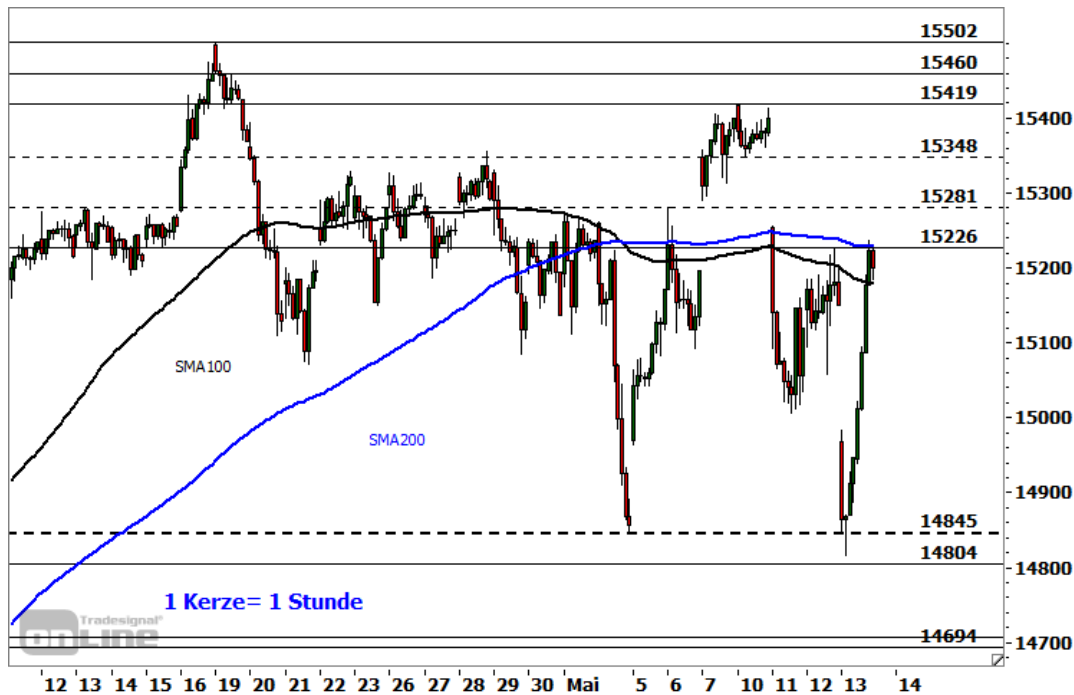
---

Uhrzeit	Ereignis	Schätzg.
07:00	DE: Knorr-Bremse, Ergebnis 1Q	–
07:05	DE: Encavis, Ergebnis 1Q	–
07:00	DE: Fraport, Verkehrszahlen (Woche)	–
11:00	DE: Windeln.de, Online-HV	–
13:30	EU: EZB, Protokoll der letzten Sitzung	–
14:30	US: Einzelhandelsumsatz April	+0,8% gg Vm
14:30	US: Importpreise April	+0,5% gg Vm
15:15	US: Industrieproduktion April	+0,8% gg Vm
16:00	US: Uni Michigan Verbraucherstimmung Mai	90,1
16:00	US: Lagerbestände März	+0,3% gg Vm

---

## DAX - SCHNÄPPCHENJÄGER GREIFEN ZU

Diese Analyse wurde am 14.05.2021 um 08:25 Uhr erstellt.



Datum: 13.05.2021; Quelle: tradesignalonline; Frühere Wertentwicklungen, Simulationen oder Prognosen sind kein verlässlicher Indikator für die künftige Wertentwicklung

Der **DAX** sackte gestern zur Eröffnung ab und rutschte anschließend weiter bis auf ein in der zweiten Handelsstunde markiertes 2-Monats-Tief bei 14.816 Punkten. In der dort befindlichen Supportzone kam Kaufinteresse in den Markt. Der Index formte eine **bullische Hammer-Kerze** im Stundenchart und startete eine sehr **dynamische Rally**, die die Notierung bis zum späten Handel auf ein 2-Tages-Hoch bei 15.236 Punkten ansteigen ließ.

### Nächste Unterstützungen:

- 14.803-14.845
- 14.677-14.707
- 14.621

### Nächste Widerstände:

- 15.226-15.236
- 15.277
- 15.348

Mittelfristig befindet sich der Index in einer **Seitwärtskorrektur unterhalb des Rekordhochs** bei 15.502 Punkten. Als kurzfristig kritisch ist nun die erreichte Supportzone **14.803-14.845 Punkte** zu werten. Deren nachhaltige Unterschreitung, insbesondere per Tagesschluss, würde eine Dynamisierung der Abwärtskorrektur nahelegen mit möglichen nächsten Zielen bei 14.677-14.707 Punkten, 14.621 Punkten und 14.372/14.409 Punkten. Mit einem Anstieg über die aktuelle

Widerstandsregion 15.226-15.236 Punkte würden fortgesetzte Kursavancen in Richtung 15.277 Punkte und 15.348 Punkte möglich werden. Darüber würde sich das kurzfristige Bild deutlicher aufhellen mit potenziellen Zielen bei 15.419 Punkten und 15.502 Punkten.

## PRODUKTIDEEN

### Long Strategien

	Unlimited Turbo	BEST Turbo	Faktor
Typ	Call	Call	Long
WKN	<u>SD8R1J</u>	<u>SE8LZ8</u>	<u>SB2957</u>
Laufzeit	open end	open end	open end
Basispreis	13.657,8531 P.	14.515,44 P.	–
Barriere	13.956,4069 P.	14.515,44 P.	–
Hebel/Faktor*	9,6	19,9	10
Preis*	15,90 EUR	7,70 EUR	10,93 EUR

### Short Strategien

	Unlimited Turbo	BEST Turbo	Faktor
Typ	Put	Put	Short
WKN	<u>SD9NUF</u>	<u>SD7HMJ</u>	<u>SD4NAK</u>
Laufzeit	open end	open end	open end
Basispreis	16.527,7623 P.	15.791,91 P.	–
Barriere	16.170,0000 P.	15.791,91 P.	–
Hebel/Faktor*	11,8	26,2	10
Preis*	12,84 EUR	5,76 EUR	5,26 EUR

\*Indikativ

Die Darstellung der genannten Produkte erfolgt lediglich in Kurzform. Die maßgeblichen Produktinformationen stehen im Internet unter [www.sg-zertifikate.de](http://www.sg-zertifikate.de) zur Verfügung. Den Basisprospekt sowie die Endgültigen Bedingungen und die Basisinformationsblätter erhalten Sie bei Klick auf die WKN.

Sie sind im Begriff, ein komplexes Produkt zu erwerben, das nicht einfach ist und schwer zu verstehen sein kann. Bitte beachten Sie, dass bestimmte Produkte nur für kurzfristige Anlagezeiträume geeignet sind. Wir empfehlen Interessenten und potenziellen Anlegern den Basisprospekt und die Endgültigen Bedingungen zu lesen, bevor sie eine Anlageentscheidung treffen, um sich möglichst umfassend über die potenziellen Risiken und Chancen des Wertpapiers zu informieren, insbesondere um die potenziellen Risiken und Chancen der Entscheidung, in die Wertpapiere zu investieren, vollends zu verstehen. Die Billigung des Basisprospekts durch die Bundesanstalt für Finanzdienstleistungsaufsicht ist nicht als ihre Befürwortung der angebotenen Wertpapiere zu verstehen.

## TELEFONICA DEUTSCHLAND - BODENBILDUNG?

Diese Analyse wurde am 14.05.2021 um 08:22 Uhr erstellt.



Datum: 13.05.2021; Quelle: tradesignalonline; Frühere Wertentwicklungen, Simulationen oder Prognosen sind kein verlässlicher Indikator für die künftige Wertentwicklung

Die Aktie der **Telefonica Deutschland Holding** (WKN: A1J5RX) war im Rahmen einer mehrjährigen Baisse bis auf ein im März vergangenen Jahres erreichtes Allzeittief bei 1,72 EUR abgestürzt. Die anschließende Erholungsrally beförderte den Wert dynamisch bis knapp unter das Hoch vom November 2019 (2,92 EUR). Nach einem korrektiven Rücksetzer **konnte er oberhalb von 2,10 EUR einen mehrmonatigen Boden ausbilden** und mit dem Ausbruch über die Widerstandszone 2,40/2,44 EUR bestätigen. Zuletzt vollzog die Notierung einen Pullback an die steigende 50-Tage-Linie und brach im gestrigen Handel auf ein **10-Monats-Hoch** aus. Die Aussicht auf weitere Kursavancen ist gut. Nächster Widerstand befindet sich bei 2,57/2,60 EUR. Ein nachhaltiger Anstieg darüber per Tagesschluss würde die Ziele bei 2,72/2,75 EUR und **2,91/2,92 EUR** in den charttechnischen Fokus rücken. Zur Bestätigung einer ganz langfristigen bullischen Trendumkehr ist eine nachhaltige Überwindung der letztgenannten Zone erforderlich. Im Erfolgsfall würde ein Vorstoß in Richtung 4,00/4,10 EUR möglich werden. Zwischenziele lauten dann 3,13/3,21 EUR, 3,28 EUR und 3,40 EUR. Mit Blick auf die Unterseite verfügt die Aktie über nächsten Support bei 2,40 EUR und **2,30/2,33 EUR**. Solange die letztgenannte Zone nicht signifikant unterboten wird, bleiben die Bullen mittelfristig im Vorteil.

## Produktideen

	BEST Turbo	BEST Turbo
Typ	Call	Put
WKN	<u>SD8U7Y</u>	<u>SD4TW1</u>
Laufzeit	open end	open end
Basispreis	2,18 EUR	2,13 EUR
Barriere	2,18 EUR	2,13 EUR
Hebel	6,4	5,7
Preis*	0,37 EUR	0,42 EUR

\*Indikativ

Die Darstellung der genannten Produkte erfolgt lediglich in Kurzform. Die maßgeblichen Produktinformationen stehen im Internet unter [www.sg-zertifikate.de](http://www.sg-zertifikate.de) zur Verfügung. Den Basisprospekt sowie die Endgültigen Bedingungen und die Basisinformationsblätter erhalten Sie bei Klick auf die WKN.

Sie sind im Begriff, ein komplexes Produkt zu erwerben, das nicht einfach ist und schwer zu verstehen sein kann. Bitte beachten Sie, dass bestimmte Produkte nur für kurzfristige Anlagezeiträume geeignet sind. Wir empfehlen Interessenten und potenziellen Anlegern den Basisprospekt und die Endgültigen Bedingungen zu lesen, bevor sie eine Anlageentscheidung treffen, um sich möglichst umfassend über die potenziellen Risiken und Chancen des Wertpapiers zu informieren, insbesondere um die potenziellen Risiken und Chancen der Entscheidung, in die Wertpapiere zu investieren, vollends zu verstehen. Die Billigung des Basisprospekts durch die Bundesanstalt für Finanzdienstleistungsaufsicht ist nicht als ihre Befürwortung der angebotenen Wertpapiere zu verstehen.



## RECHTLICHE HINWEISE

---

Diese Information ist als Werbung im Sinne des Wertpapierhandelsgesetzes und der EU-Prospektverordnung anzusehen. Das heißt, sie genügt nicht allen Anforderungen für Finanzanalysen und für die Société Générale oder ihre Mitarbeiter besteht kein gesetzliches Verbot, vor Veröffentlichung der Information in den darin genannten Wertpapierprodukten zu handeln. Es handelt sich um die unveränderte Weitergabe eines Marktberichtes, einer Chart-Analyse, einer Marktidee bzw. einer sonstigen Marktinformation durch die Société Générale, welche von Ralf Fayad erstellt wurde. Für den Inhalt ist ausschließlich Ralf Fayad verantwortlich. Bezüglich weiterer Informationen sowie der Offenlegung möglicher Interessenkonflikte wird auf die Homepage von Ralf Fayad, Bucher Straße 74, 90408 Nürnberg verwiesen ([www.fayad-research.de/disclaimer](http://www.fayad-research.de/disclaimer)). Angaben in Bezug auf die Offenlegung möglicher Interessenkonflikte und Informationen zu vorherigen Empfehlungen finden Sie bitte unter folgendem Link. (Verlinkung: <https://www.ideas-daily.de/informationen/offenlegung>). Die in dieser Publikation enthaltenen Texte geben ausschließlich die Meinung oder Einschätzung von Ralf Fayad wieder, die nicht denen der Société Générale entsprechen müssen und daher abweichen können. Die Société Générale übernimmt für den Inhalt, die Richtigkeit, die Vollständigkeit und die Aktualität der Informationen keine Gewähr. Ralf Fayad unterliegt der Aufsicht der Bundesanstalt für Finanzdienstleistungsaufsicht. Die Société Générale unterliegt der Aufsicht der Autorité des marchés financiers (AMF) und der Europäischen Zentralbank (EZB). Die Société Générale Zweigniederlassung Frankfurt ist eine nach § 53b KWG regulierte unselbstständige Zweigniederlassung der Société Générale und unterliegt dementsprechend der lokalen Aufsicht der Bundesanstalt für Finanzdienstleistungsaufsicht (BaFin). Die Publikation stellt keine Anlageberatung oder Handlungsempfehlung in Bezug auf die genannten Finanzinstrumente seitens der Société Générale dar. Wertentwicklungen in der Vergangenheit sind kein verlässlicher Indikator für die künftige Wertentwicklung.

Das Datum und die Uhrzeit der erstmaligen Weitergabe der entsprechenden Inhalte wird in der Kopfzeile dieser Internetseite angegeben. Das Erstellungsdatum und der Zeitpunkt, zu dem die Erstellung des Marktberichtes, der Chart-Analyse und der Marktidee abgeschlossen wurde, wird jeweils in der entsprechenden Analyse angegeben.

Mögliche Interessenkonflikte: Die Offenlegung möglicher Interessenkonflikte der Société Générale, ihrer Tochtergesellschaften, verbundener Unternehmen (»Société Générale«) und Mitarbeiter in Bezug auf die Emittenten oder Finanzinstrumente, die in diesem Dokument analysiert werden, finden Sie unter:

[http://email.sgmarkets.com/content/resource/SGM\\_MAD2MAR\\_DISCLAIMER](http://email.sgmarkets.com/content/resource/SGM_MAD2MAR_DISCLAIMER)

Die Veröffentlichung der Interessenkonflikte erfolgte zum Ende des dem Veröffentlichungszeitpunkt dieses Dokuments vorangegangenen Monats. Bitte beachten Sie, dass eine Aktualisierung dieser Informationen bis zu 10 Tage nach dem Monatsende erfolgen kann.

Die genannten Finanzinstrumente werden lediglich in Kurzform beschrieben. Eine Anlageentscheidung sollte nur auf Grundlage der Informationen in den Endgültigen Bedingungen und den darin enthaltenen allein maßgeblichen vollständigen Emissionsbedingungen getroffen werden. Die Endgültigen Bedingungen sind im Zusammenhang mit dem jeweils zugehörigen Basisprospekt zu lesen und werden auf der Internetseite der Société Générale ([www.sg-zertifikate.de](http://www.sg-zertifikate.de)) veröffentlicht und von der Société Générale, Zweigniederlassung Frankfurt am Main, Neue Mainzer Straße 46-50, 60311