

CISCO NACHBÖRSLICH SCHWACH

Diese Analyse wurde am 20.05.2021 um 08:41 Uhr erstellt.

Am **deutschen Aktienmarkt** dominierten zur Wochenmitte klar die negativen Vorzeichen. Für Nervosität unter den Anlegern sorgten ein Crash bei den Krypto-Währungen sowie anhaltende Inflationsängste. Der **DAX** schloss 1,77 Prozent tiefer bei 15.114 Punkten. **MDAX** und **TecDAX** sahen Verluste von 1,18 und 0,93 Prozent. Der Abverkauf war breit angelegt. In den drei genannten Indizes gab es zwölf Gewinner und 84 Verlierer. Das Abwärtsvolumen lag bei 98 Prozent. Alle Sektoren verzeichneten Abschlüsse. Am schwächsten tendierten Telekommunikationsaktien, Bauwerte und Industrietitel. Merck KGaA und adidas stellten die einzigen beiden DAX-Gewinner mit einem Plus von 1,06 respektive 0,26 Prozent. Am anderen Ende des Index-Tableaus büßten Siemens, Delivery Hero und Heidelbergcement zwischen 3,27 und 3,84 Prozent ein. Im TecDAX haussierte **Eckert & Ziegler** nach einer von Hauck & Aufhäuser erfolgten Kurszielanhebung um 11,82 Prozent und setzte damit seine am Vortag mit der Vorlage von positiv aufgenommenen Geschäftszahlen gestartete Rallye fort. **Wacker Chemie** profitierte an der Spitze des MDAX von der Spekulation auf steigende Polysilizium-Preise und zog um 1,34 Prozent an.

An der **Wall Street** verabschiedete sich der **Dow Jones Industrial** nach zwischenzeitlich wesentlich deutlicheren Abschlüssen mit einem Minus von 0,48 Prozent bei 33.896 Punkten aus dem Handel. Der technologie-lastige **Nasdaq 100** legte am Ende sogar um 0,15 Prozent auf 13.238 Zähler zu. 62 Prozent der Werte an der NYSE verbuchten Kursverluste. Das Abwärtsvolumen lag bei 78 Prozent. Es gab 51 neue 52-Wochen-Hochs und 35 Tiefs. Einzige Sektorenindizes im Plus waren die für Technologiewerte und Kommunikationsdienstleister. Mit Abstand am deutlichsten fielen die Verluste in den Sektoren Energie und Rohstoffe aus. Am Devisenmarkt erhielt der **US-Dollar** Rückenwind vom Protokoll der letzten Fed-Sitzung. Demnach hatten sich einige FOMC-Mitglieder dafür ausgesprochen, „ab einem gewissen Punkt“ bei einer weiter anziehenden US-Wirtschaft die Diskussion um ein Zurückführen der lockeren Geldpolitik zu starten. EUR/USD gab um 0,37 Prozent auf 1,2176 USD nach. **Brent-Öl** verbilligte sich um 2,95 Prozent auf 66,68 USD. **Comex-Kupfer** sackte um 3,29 Prozent auf 4,57 USD ab.

Die **asiatischen Aktienmärkte** präsentierten sich heute früh uneinheitlich. Der MSCI Asia Pacific Index gab um 0,22 Prozent auf 203,15 Punkte nach. Für den Nikkei 225 ging es nach besser als erwarteten japanischen Exportdaten um 0,41 Prozent aufwärts. Mit 1,24 Prozent fiel der Aufschlag beim australischen ASX 200 noch deutlicher aus. Hier stützten besser als erwartete Daten vom Arbeitsmarkt. Der S&P Future notierte zuletzt 0,25 Prozent fester. Für den DAX wird gemäß der **vorbörslichen Indikation** (15.210) ein Handelsstart im Plus erwartet.

Heute richtet sich der Blick von der Makroseite zunächst auf die deutschen **Erzeugerpreise** für den April. In den USA könnten die wöchentlichen **Erstanträge auf Arbeitslosenhilfe** und der **Philadelphia-Fed-Index** für Impulse sorgen. Unternehmensseitig veranstaltet die **Deutsche Telekom** einen virtuellen Kapitalmarkttag. Geschäftszahlen gibt es unter anderem von CTS Eventim, Instone Real Estate und Easyjet. **Cisco Systems** berichtete bereits gestern nach US-Börsenschluss über den Geschäftsverlauf. Die Anleger zeigten sich enttäuscht und schickten das Papier des Netzwerkausrüsters im nachbörslichen Handel um rund 5,6 Prozent nach unten.

Produktideen

Cisco	Faktor-Optionsschein	Faktor-Optionsschein
Typ	Long	Short
WKN	<u>SB01KF</u>	<u>SB0QYG</u>
Laufzeit	open end	open end
Faktor	4	4
Preis*	7,77 EUR	2,28 EUR

*Indikativ

Die Darstellung der genannten Produkte erfolgt lediglich in Kurzform. Die maßgeblichen Produktinformationen stehen im Internet unter www.sg-zertifikate.de zur Verfügung. Den Basisprospekt sowie die Endgültigen Bedingungen und die Basisinformationsblätter erhalten Sie bei Klick auf die WKN.

Sie sind im Begriff, ein komplexes Produkt zu erwerben, das nicht einfach ist und schwer zu verstehen sein kann. Bitte beachten Sie, dass bestimmte Produkte nur für kurzfristige Anlagezeiträume geeignet sind. Wir empfehlen Interessenten und potenziellen Anlegern den Basisprospekt und die Endgültigen Bedingungen zu lesen, bevor sie eine Anlageentscheidung treffen, um sich möglichst umfassend über die potenziellen Risiken und Chancen des Wertpapiers zu informieren, insbesondere um die potenziellen Risiken und Chancen der Entscheidung, in die Wertpapiere zu investieren, vollends zu verstehen. Die Billigung des Basisprospekts durch die Bundesanstalt für Finanzdienstleistungsaufsicht ist nicht als ihre Befürwortung der angebotenen Wertpapiere zu verstehen.

Zum anschauen der Echtzeit-Indexstände müssen Sie unsere **Statistik-Cookies** akzeptieren.

Trading-Termine

Uhrzeit	Ereignis	Schätzg.
06:15	DE: Bertrandt, Ergebnis 2Q	–
07:00	DE: Deutsche Telekom, Kapitalmarkttag	–
07:30	DE: CTS Eventim, Ergebnis 1Q	–
07:30	DE: Instone Real Estate, Ergebnis 1Q	–
07:30	FR: Bouygues, Ergebnis 1Q	–
08:00	DE: Erzeugerpreise April	+5,2% gg Vj
08:00	GB: Easyjet, Ergebnis 1H	–
10:00	DE: FMC, Online-HV	–
10:00	DE: Elmos Semiconductor, Online-HV	–
10:00	DE: W&W, Online-HV	–
10:00	DE: Telefonica Deutschland, Online-HV	–
10:00	DE: Norma Group, Online-HV	–
10:00	DE: Knorr-Bremse, Online-HV	–
10:00	DE: LPKF Laser, Online-HV	–
10:00	DE: Südzucker, BI-PK	–
12:00	DE: Zooplus, Online-HV	–
13:00	DE: Stratec, Online-HV	–
14:00	DE: Daimler Truck, Strategy Day	–
14:30	US: Philadelphia-Fed-Index Mai	40,5
14:30	US: Erstanträge Arbeitslosenhilfe (Woche)	452.000
16:00	US: Index der Frühindikatoren April	+1,4% gg Vm

DAX - RUTSCH UNTER DEN SUPPORT

Diese Analyse wurde am 20.05.2021 um 08:45 Uhr erstellt.



Datum: 19.05.2021; Quelle: tradesignalonline; Frühere Wertentwicklungen, Simulationen oder Prognosen sind kein verlässlicher Indikator für die künftige Wertentwicklung

Der **DAX** setzte gestern bereits zur Eröffnung mit einer bearishen Kurslücke seinen Abschwung vom erst am Vortag markierten Rekordhoch (15.538) unmittelbar fort. Noch in der ersten Handelsstunde verdüsterte sich das kurzfristige Chartbild zuungunsten der Bullen weiter, nachdem der Support bei 15.223-15.262 Punkten verletzt wurde. Der Index sackte bis auf ein 4-Tages-Tief bei 14.961 Punkten ab, bevor kurz vor Handelsschluss eine Erholungsrally startete. Der Schlusskurs lag bei 15.114 Punkten und damit in der Mitte der Tagesspanne.

Nächste Unterstützungen:

- 14.961
- 14.803-14.845
- 14.770-14.780

Nächste Widerstände:

- 15.182-15.227
- 15.318-15.375
- 15.402/15.415

Eine Ausdehnung der **technischen Erholung** an die nächste Widerstandsregion **15.182-15.227** Punkte dürfte im frühen Handel anstehen. Es bedarf eines nachhaltigen Anstiegs darüber, idealerweise per Stundenschluss, um das Chartbild leicht aufzuhellen und fortgesetzte Kursavancen in Richtung **15.318-15.375** Punkte zu ermöglichen. Dort befinden sich die Oberkante der gestrigen Kurslücke, das 61,8%-Fibonacci-Retracement der Abwärtswelle vom Allzeithoch sowie die

interne Abwärtstrendlinie vom am 19. April verzeichneten Hoch. Solange die letztgenannte Zone nicht signifikant (Schlusskursbasis) überwunden wird, bleibt der Index **anfällig für eine anschließende Fortsetzung des Abschwungs** in Richtung zunächst **14.803-14.845** Punkte. Eine Bestätigung hierfür entstünde mit einem Rutsch unter das gestrige Tief bei **14.961** Punkten.

PRODUKTIDEEN

Long Strategien

	Unlimited Turbo	BEST Turbo	Faktor
Typ	Call	Call	Long
WKN	<u>SD8R1J</u>	<u>SD8SYT</u>	<u>SB2957</u>
Laufzeit	open end	open end	open end
Basispreis	13.667,0567 P.	14.509,83 P.	–
Barriere	13.959,2895 P.	14.509,83 P.	–
Hebel/Faktor*	10,0	21,4	10
Preis*	15,12 EUR	7,08 EUR	10,14 EUR

Short Strategien

	Unlimited Turbo	BEST Turbo	Faktor
Typ	Put	Put	Short
WKN	<u>SD9NUF</u>	<u>SD7JNX</u>	<u>SD4NAK</u>
Laufzeit	open end	open end	open end
Basispreis	16.518,8123 P.	15.875,17 P.	–
Barriere	16.170,0000 P.	15.875,17 P.	–
Hebel/Faktor*	11,3	20,9	10
Preis*	13,48 EUR	7,27 EUR	5,36 EUR

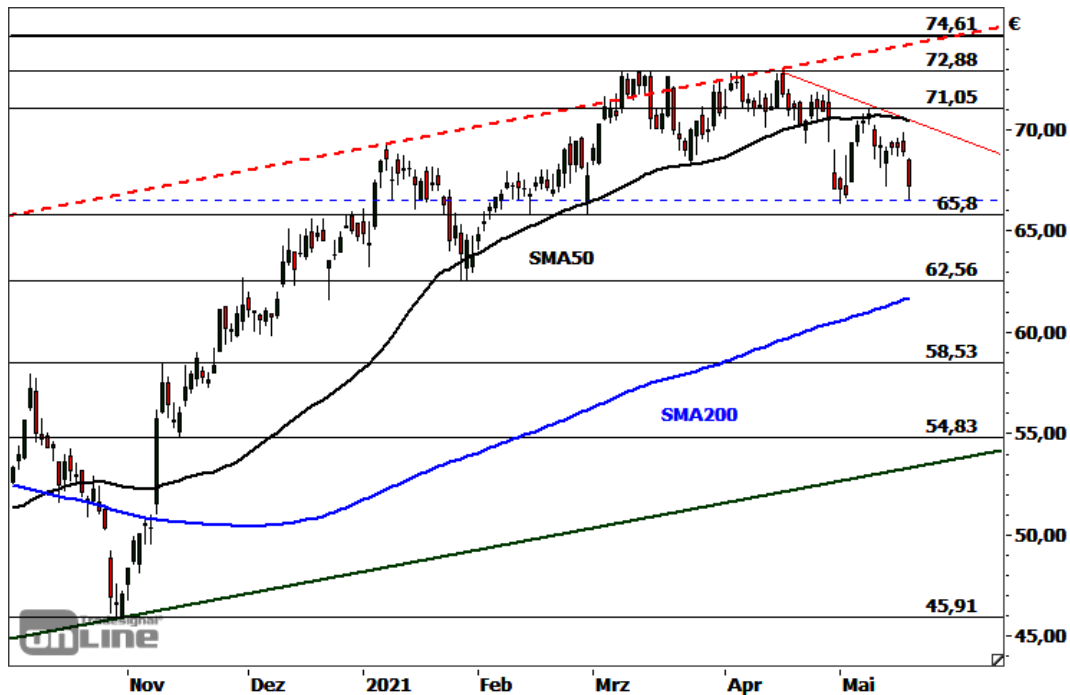
*Indikativ

Die Darstellung der genannten Produkte erfolgt lediglich in Kurzform. Die maßgeblichen Produktinformationen stehen im Internet unter www.sg-zertifikate.de zur Verfügung. Den Basisprospekt sowie die Endgültigen Bedingungen und die Basisinformationsblätter erhalten Sie bei Klick auf die WKN.

Sie sind im Begriff, ein komplexes Produkt zu erwerben, das nicht einfach ist und schwer zu verstehen sein kann. Bitte beachten Sie, dass bestimmte Produkte nur für kurzfristige Anlagezeiträume geeignet sind. Wir empfehlen Interessenten und potenziellen Anlegern den Basisprospekt und die Endgültigen Bedingungen zu lesen, bevor sie eine Anlageentscheidung treffen, um sich möglichst umfassend über die potenziellen Risiken und Chancen des Wertpapiers zu informieren, insbesondere um die potenziellen Risiken und Chancen der Entscheidung, in die Wertpapiere zu investieren, vollends zu verstehen. Die Billigung des Basisprospekts durch die Bundesanstalt für Finanzdienstleistungsaufsicht ist nicht als ihre Befürwortung der angebotenen Wertpapiere zu verstehen.

BASF - IM KORREKTURMODUS

Diese Analyse wurde am 20.05.2021 um 08:42 Uhr erstellt.



Datum: 19.05.2021; Quelle: tradesignalonline; Frühere Wertentwicklungen, Simulationen oder Prognosen sind kein verlässlicher Indikator für die künftige Wertentwicklung

Die **BASF**-Aktie (WKN: BASF11) war nach dem Erreichen eines Allzeithochs bei 98,80 EUR im Januar 2018 in einen Bärenmarkt übergegangen, der sie bis auf ein im März 2020 markiertes Dekadentief bei 37,36 EUR zurückwarf. Seither **weist der übergeordnete Trend wieder aufwärts**. Zuletzt verzeichnete der Anteilsschein nach einer zweiten mittelfristigen Aufwärtswelle ein **2-Jahres-Hoch bei 72,88 EUR** und ging dort in den **Korrekturmodus** über. Aktuell testet er das am 3. Mai verzeichnete Korrekturtief bei 66,37 EUR erneut. Mit Blick auf das Handelsvolumen und die südwärts drehenden gleitenden Durchschnittslinien der vergangenen 20 und 50 Tage sollten ein Rutsch unter die bis 65,80 EUR reichende Supportzone und damit eine Ausdehnung der Korrektur eingeplant werden. Potenzielle Korrekturziele lauten in diesem Fall 64,50 EUR und 62,56/62,58 EUR. Die steigende 200-Tage-Linie befindet sich derzeit bei 61,70 EUR. Spätestens dort sollte sich die Aktie stabilisieren, um das langfristige Chartbild nicht einzutrüben. Mit Blick auf die Oberseite lassen sich nächste Hürden bei 68,69-70,05 EUR und 71,05 EUR ausmachen. Darüber würde sich das kurzfristige Chartbild aufhellen mit möglichem nächstem Ziel 72,88-74,61 EUR.

Produktideen

	BEST Turbo	BEST Turbo
Typ	Call	Put
WKN	<u>SB7ZH3</u>	<u>SD7ESD</u>
Laufzeit	open end	open end
Basispreis	53,34 EUR	79,88 EUR
Barriere	53,34 EUR	79,88 EUR
Hebel	4,7	5,3
Preis*	1,43 EUR	1,27 EUR

*Indikativ

Die Darstellung der genannten Produkte erfolgt lediglich in Kurzform. Die maßgeblichen Produktinformationen stehen im Internet unter www.sg-zertifikate.de zur Verfügung. Den Basisprospekt sowie die Endgültigen Bedingungen und die Basisinformationsblätter erhalten Sie bei Klick auf die WKN.

Sie sind im Begriff, ein komplexes Produkt zu erwerben, das nicht einfach ist und schwer zu verstehen sein kann. Bitte beachten Sie, dass bestimmte Produkte nur für kurzfristige Anlagezeiträume geeignet sind. Wir empfehlen Interessenten und potenziellen Anlegern den Basisprospekt und die Endgültigen Bedingungen zu lesen, bevor sie eine Anlageentscheidung treffen, um sich möglichst umfassend über die potenziellen Risiken und Chancen des Wertpapiers zu informieren, insbesondere um die potenziellen Risiken und Chancen der Entscheidung, in die Wertpapiere zu investieren, vollends zu verstehen. Die Billigung des Basisprospekts durch die Bundesanstalt für Finanzdienstleistungsaufsicht ist nicht als ihre Befürwortung der angebotenen Wertpapiere zu verstehen.

RECHTLICHE HINWEISE

Diese Information ist als Werbung im Sinne des Wertpapierhandelsgesetzes und der EU-Prospektverordnung anzusehen. Das heißt, sie genügt nicht allen Anforderungen für Finanzanalysen und für die Société Générale oder ihre Mitarbeiter besteht kein gesetzliches Verbot, vor Veröffentlichung der Information in den darin genannten Wertpapierprodukten zu handeln. Es handelt sich um die unveränderte Weitergabe eines Marktberichtes, einer Chart-Analyse, einer Marktidee bzw. einer sonstigen Marktinformation durch die Société Générale, welche von Ralf Fayad erstellt wurde. Für den Inhalt ist ausschließlich Ralf Fayad verantwortlich. Bezüglich weiterer Informationen sowie der Offenlegung möglicher Interessenkonflikte wird auf die Homepage von Ralf Fayad, Bucher Straße 74, 90408 Nürnberg verwiesen (www.fayad-research.de/disclaimer). Angaben in Bezug auf die Offenlegung möglicher Interessenkonflikte und Informationen zu vorherigen Empfehlungen finden Sie bitte unter folgendem Link. (Verlinkung: <https://www.ideas-daily.de/informationen/offenlegung>). Die in dieser Publikation enthaltenen Texte geben ausschließlich die Meinung oder Einschätzung von Ralf Fayad wieder, die nicht denen der Société Générale entsprechen müssen und daher abweichen können. Die Société Générale übernimmt für den Inhalt, die Richtigkeit, die Vollständigkeit und die Aktualität der Informationen keine Gewähr. Ralf Fayad unterliegt der Aufsicht der Bundesanstalt für Finanzdienstleistungsaufsicht. Die Société Générale unterliegt der Aufsicht der Autorité des marchés financiers (AMF) und der Europäischen Zentralbank (EZB). Die Société Générale Zweigniederlassung Frankfurt ist eine nach § 53b KWG regulierte unselbstständige Zweigniederlassung der Société Générale und unterliegt dementsprechend der lokalen Aufsicht der Bundesanstalt für Finanzdienstleistungsaufsicht (BaFin). Die Publikation stellt keine Anlageberatung oder Handlungsempfehlung in Bezug auf die genannten Finanzinstrumente seitens der Société Générale dar. Wertentwicklungen in der Vergangenheit sind kein verlässlicher Indikator für die künftige Wertentwicklung.

Das Datum und die Uhrzeit der erstmaligen Weitergabe der entsprechenden Inhalte wird in der Kopfzeile dieser Internetseite angegeben. Das Erstellungsdatum und der Zeitpunkt, zu dem die Erstellung des Marktberichtes, der Chart-Analyse und der Marktidee abgeschlossen wurde, wird jeweils in der entsprechenden Analyse angegeben.

Mögliche Interessenkonflikte: Die Offenlegung möglicher Interessenkonflikte der Société Générale, ihrer Tochtergesellschaften, verbundener Unternehmen (»Société Générale«) und Mitarbeiter in Bezug auf die Emittenten oder Finanzinstrumente, die in diesem Dokument analysiert werden, finden Sie unter:

http://email.sgmarkets.com/content/resource/SGM_MAD2MAR_DISCLAIMER

Die Veröffentlichung der Interessenkonflikte erfolgte zum Ende des dem Veröffentlichungszeitpunkt dieses Dokuments vorangegangenen Monats. Bitte beachten Sie, dass eine Aktualisierung dieser Informationen bis zu 10 Tage nach dem Monatsende erfolgen kann.

Die genannten Finanzinstrumente werden lediglich in Kurzform beschrieben. Eine Anlageentscheidung sollte nur auf Grundlage der Informationen in den Endgültigen Bedingungen und den darin enthaltenen allein maßgeblichen vollständigen Emissionsbedingungen getroffen werden. Die Endgültigen Bedingungen sind im Zusammenhang mit dem jeweils zugehörigen Basisprospekt zu lesen und werden auf der Internetseite der Société Générale (www.sg-zertifikate.de) veröffentlicht und von der Société Générale, Zweigniederlassung Frankfurt am Main, Neue Mainzer Straße 46-50, 60311