

IMMOBILIENWERTE IM AUFWIND

Diese Analyse wurde am 16.05.2024 um 08:52 Uhr erstellt.

Der **deutsche Aktienmarkt** profitierte zur Wochenmitte von schwächer als erwarteten US-Daten zu den Verbraucherpreisen und Einzelhandelsumsätzen, die die Spekulation auf Zinssenkungen seitens der US-Notenbank Fed stützten. Der **DAX** schloss 0,82 Prozent fester auf einem Rekordhoch bei 18.869 Punkten. **MDAX** und **TecDAX** verbuchten Aufschläge von 0,85 beziehungsweise 1,14 Prozent. In den drei Indizes gab es 62 Gewinner und 33 Verlierer. Das Aufwärtsvolumen betrug 69 Prozent. Der Volatilitätsindex VDAX sackte um 0,96 Punkte auf 13,03 Zähler ab. Stark gesucht waren Immobilienwerte dank deutlich fallender Marktzinsen. Die Rendite zehnjähriger Bundesanleihen fiel um 12 Basispunkte auf ein Mehrwochentief bei 2,42 Prozent. Vonovia haussierte an der DAX-Spitze um 6,74 Prozent auf ein 2-Jahres-Hoch und beendete damit eine mehrmonatige Korrekturphase. Ebenfalls kräftige Kurssprünge waren bei Siemens Energy (+6,50%), Commerzbank (+5,13%) und Merck (+4,77%) zu beobachten.

An der **Wall Street** zog der Dow Jones Industrial um 0,88 Prozent auf 39.908 Punkte an. Der technologielastrige Nasdaq 100 verbesserte sich um 150 Prozent auf 18.597 Zähler. Beide Indizes brachen damit auf neue Allzeithochs aus. 69 Prozent der Werte an der NYSE verbuchten grüne Vorzeichen. Das Aufwärtsvolumen lag bei 52 Prozent. Es gab 285 neue 52-Wochen-Hochs und zwölf Tiefs. Der **US-Dollar** stand unter Druck. EUR/USD legte gegen Ende des New Yorker Handels um 0,56 Prozent auf 1,0880 USD zu. Die Rendite zehnjähriger US-Treasuries sank um zehn Basispunkte auf 4,34 Prozent. **Gold** verteuerte sich an der Comex um 1,39 Prozent auf 2.393 USD. **WTI-Öl** stieg nach stärker als erwartet gesunkenen Lagerbeständen um 1,06 Prozent auf 78,85 USD.

Die **asiatischen Aktienmärkte** präsentierten sich heute früh auf breiter Front von der freundlichen Seite. Der MSCI Asia Pacific Index handelte 1,34 Prozent fester auf einem Mehrjahreshoch bei 181,99 Punkten. Besonders deutlich aufwärts ging es mit dem australischen ASX 200 (+1,75%) nach schwachen Arbeitsmarktdaten Down Under, die die Hoffnung auf eine Leitzinssenkung seitens der RBA befeuerten. Ebenfalls im Rallymodus blieb der Hang Seng Index (+1,75%) in Hongkong. Der Subindex für chinesische Immobilienentwickler haussierte mit Spekulationen um mögliche staatliche Stimulierungsmaßnahmen um rund 13 Prozent. In Japan schrumpfte die Volkswirtschaft im ersten Quartal um annualisierte 2,0 Prozent. Experten hatten laut Konsensschätzung mit einem Rückgang um 1,5 Prozent gerechnet. Der Yen wertete dennoch den zweiten Tag in Folge deutlich auf. Für den Nikkei 225 ging es um 1,01 Prozent nach oben. Der S&P Future notierte zuletzt mit einem Aufschlag von 0,15 Prozent. Für den DAX wird gemäß der **vorbörslichen Indikation** (18.871) ein behaupteter Handelsstart erwartet.

Heute richtet sich der Blick von der Makroseite auf die US-Daten zu den **Erstanträgen auf Arbeitslosenhilfe**, zur **Industrieproduktion** und zu den **Baubeginnen/Baugenehmigungen**. Unternehmensseitig gibt es Geschäftszahlen unter anderem von **Deutsche Telekom**, **Siemens** und **Walmart**.

Produktideen

Vonovia SE	Faktor-Optionsschein	Faktor-Optionsschein
Typ	Long	Short
WKN	<u>SN8YN6</u>	<u>SU5ZBK</u>
Laufzeit	open end	open end
Faktor	4	4
Preis*	2,51 EUR	4,50 EUR

*Indikativ

Die Darstellung der genannten Produkte erfolgt lediglich in Kurzform. Die maßgeblichen Produktinformationen stehen im Internet unter www.sg-zertifikate.de zur Verfügung. Den Basisprospekt sowie die Endgültigen Bedingungen und die Basisinformationsblätter erhalten Sie bei Klick auf die WKN.

Sie sind im Begriff, ein komplexes Produkt zu erwerben, das nicht einfach ist und schwer zu verstehen sein kann. Bitte beachten Sie, dass bestimmte Produkte nur für kurzfristige Anlagezeiträume geeignet sind. Wir empfehlen Interessenten und potenziellen Anlegern den Basisprospekt und die Endgültigen Bedingungen zu lesen, bevor sie eine Anlageentscheidung treffen, um sich möglichst umfassend über die potenziellen Risiken und Chancen des Wertpapiers zu informieren, insbesondere um die potenziellen Risiken und Chancen der Entscheidung, in die Wertpapiere zu investieren, vollends zu verstehen. Die Billigung des Basisprospekts durch die Bundesanstalt für Finanzdienstleistungsaufsicht ist nicht als ihre Befürwortung der angebotenen Wertpapiere zu verstehen.

Informationen hinsichtlich der Offenlegung von Interessen und Interessenkonflikten sowie Angaben zu vorherigen Empfehlungen sind über die [Rechtlichen Hinweise](#) erhältlich.

Trading-Termine

Uhrzeit	Ereignis	Schätzg.
06:45	CH: Zurich Insurance, Ergebnis 1Q	-
06:50	LU: Grand City Properties, Ergebnis 1Q	-
07:00	CH: Swiss Re, Ergebnis 1Q	-
07:00	DE: Deutsche Telekom, Ergebnis 1Q	-
07:00	DE: Siemens, Ergebnis 2Q	-
07:00	AT: Wienerberger, Ergebnis 1Q	-
07:00	DE: Südzucker, Jahresergebnis	-
07:00	NL: Aegon, Trading Update 1Q	-
07:15	DE: Branicks Group, Ergebnis 1Q	-
08:00	GB: BT Group, Jahresergebnis	-
10:00	DE: adidas, HV	-
10:00	DE: Deutsche Bank, HV	-

Uhrzeit	Ereignis	Schätzg.
10:00	DE: E.ON, HV	-
10:00	DE: FMC, HV	-
10:00	DE: Heidelberg Materials, HV	-
10:00	DE: Elringklinger, HV	-
10:00	DE: Norma Group, HV	-
11:00	DE: 1&1, HV	-
11:00	DE: SFC Energy, HV	-
14:00	US: Walmart, Ergebnis 1Q	-
14:30	US: Baubeginne/ -genehmigungen April	+6,0%/+1,5%
14:30	US: Erstanträge Arbeitslosenhilfe (Woche)	221.000
14:30	US: Importpreise April	+0,3% gg Vm
14:30	US: Philadelphia-Fed-Index Mai	8,0
15:15	US: Industrieproduktion April	+0,1% gg Vm
18:00	DE: Freenet, Ergebnis 1Q	-
18:00	GB: Easyjet, Ergebnis 1H	-

DAX - BULLEN BLEIBEN AM RUDER

Diese Analyse wurde am 16.05.2024 um 08:27 Uhr erstellt.



Datum: 15.05.2024; Quelle: stock3; Frühere Wertentwicklungen, Simulationen oder Prognosen sind kein verlässlicher Indikator für die künftige Wertentwicklung

Der **DAX** orientierte sich gestern von Beginn des Handels an nordwärts und kletterte bis zum Nachmittag auf ein neues **Allzeithoch bei 18.893** Punkten.

Nächste Unterstützungen:

- 18.736-18.784
- 18.635
- 18.527-18.567

Nächste Widerstände:

- 18.893/18.903
- 18.926/18.928
- 18.976-19.026

Mit der bullischen Auflösung der jüngsten Konsolidierung weist der **Trend wieder in allen Zeitebenen aufwärts**. Angesichts **überhitzter markttechnischer Indikatoren** und einer zur Vorsicht mahnenden **Sentimentkonstellation** sollten die Stops bestehender Long-Positionen zur Gewinnsicherung engmaschig nachgezogen werden. Nächste Widerstände und potenzielle Ziele liegen bei 18.893/18.903 Punkten, 18.926/18.928 Punkten und 18.976-19.026 Punkten. Unterstützt ist der Index als Nächstes bei 18.736-18.784 Punkten. Darunter entstünde bereits ein preisliches Warnsignal für die kurzfristige Perspektive. Unterhalb von 18.635 Punkten wäre eine Korrektur in Richtung zunächst 18.527-18.567 Punkte zu favorisieren.

PRODUKTIDEEN

Long Strategien

	Unlimited Turbo	BEST Turbo	Faktor
Typ	Call	Call	Long
WKN	<u>SU3DY6</u>	<u>SU8MC3</u>	<u>SH31UU</u>
Laufzeit	open end	open end	open end
Basispreis	15.478,5513 P.	17.679,0101 P.	-
Barriere	15.841,3644 P.	17.679,0101 P.	-
Hebel/Faktor*	5,5	15,4	10
Preis*	34,25 EUR	12,37 EUR	4,75 EUR

Short Strategien

	Unlimited Turbo	BEST Turbo	Faktor
Typ	Put	Put	Short
WKN	<u>SU8LKP</u>	<u>SW7TS6</u>	<u>SW1RK3</u>
Laufzeit	open end	open end	open end
Basispreis	22.438,2561 P.	20.070,0927 P.	-
Barriere	21.980,0000 P.	20.070,0927 P.	-
Hebel/Faktor*	5,3	15,4	10
Preis*	35,77 EUR	12,12 EUR	1,66 EUR

*Indikativ

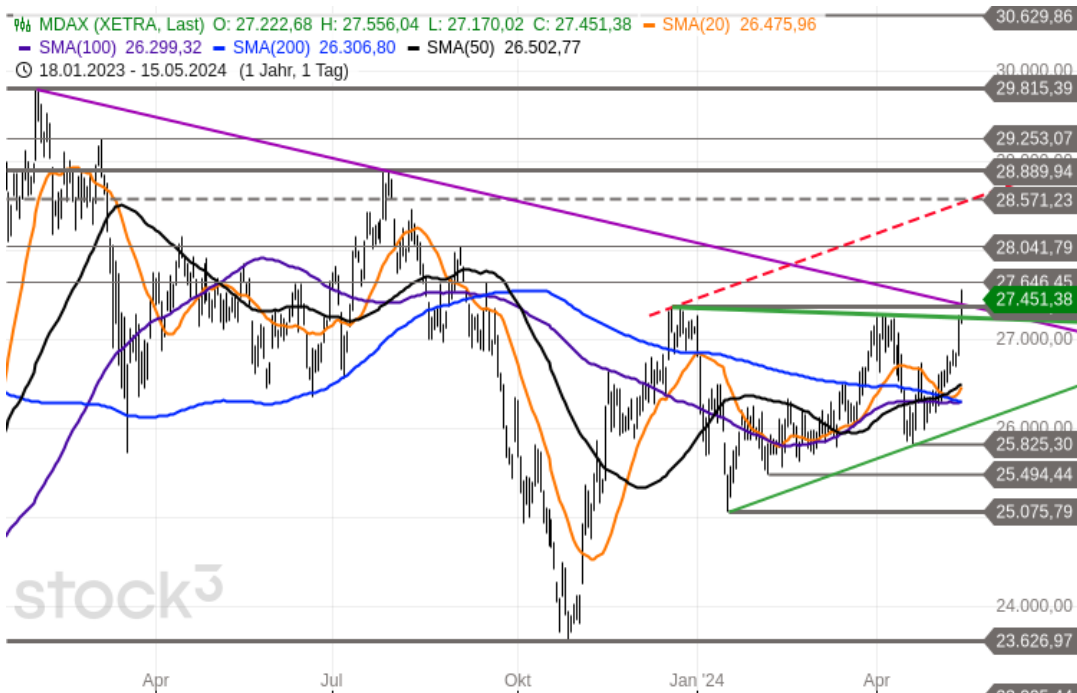
Die Darstellung der genannten Produkte erfolgt lediglich in Kurzform. Die maßgeblichen Produktinformationen stehen im Internet unter www.sg-zertifikate.de zur Verfügung. Den Basisprospekt sowie die Endgültigen Bedingungen und die Basisinformationsblätter erhalten Sie bei Klick auf die WKN.

Sie sind im Begriff, ein komplexes Produkt zu erwerben, das nicht einfach ist und schwer zu verstehen sein kann. Bitte beachten Sie, dass bestimmte Produkte nur für kurzfristige Anlagezeiträume geeignet sind. Wir empfehlen Interessenten und potenziellen Anlegern den Basisprospekt und die Endgültigen Bedingungen zu lesen, bevor sie eine Anlageentscheidung treffen, um sich möglichst umfassend über die potenziellen Risiken und Chancen des Wertpapiers zu informieren, insbesondere um die potenziellen Risiken und Chancen der Entscheidung, in die Wertpapiere zu investieren, vollends zu verstehen. Die Billigung des Basisprospekts durch die Bundesanstalt für Finanzdienstleistungsaufsicht ist nicht als ihre Befürwortung der angebotenen Wertpapiere zu verstehen.

Informationen hinsichtlich der Offenlegung von Interessen und Interessenkonflikten sowie Angaben zu vorherigen Empfehlungen sind über die [Rechtlichen Hinweise](#) erhältlich.

MDAX - KREUZWIDERSTAND GEKNACKT

Diese Analyse wurde am 16.05.2024 um 07:31 Uhr erstellt.



Datum: 15.05.2024; Quelle: stock3; Frühere Wertentwicklungen, Simulationen oder Prognosen sind kein verlässlicher Indikator für die künftige Wertentwicklung

Der **MDAX** der mittelgroßen Werte hatte im Oktober 2022 ein 2-Jahres-Tief bei 21.457 Punkten verbucht. Der darüber geformte mehrwöchige Doppelboden bildete den Ausgangspunkt für eine Erholungsrally bis auf ein im Februar 2023 markiertes 8-Monats-Hoch bei 29.815 Punkten. Die seither laufende Abwärtsbewegung ist bislang dreiwellig und kann damit noch als klassisches abc-Korrektur-Muster gewertet werden. Vom im Oktober vergangenen Jahres gesehenen **Verlaufstief bei 23.627** Punkten strebte der Index wieder nordwärts und gönnte sich nach einem ersten Aufwärtsimpuls eine mehrmonatige Verschnaufpause unterhalb des **Rallyhochs bei 27.371** Punkten. Das dabei geformte **Dreiecksmuster** wurde schließlich im gestrigen Handel nach oben verlassen. Die Notierung **knackte das Widerstandscluster** resultierend aus der oberen Dreiecksbegrenzung, dem Rallyhoch vom Dezember und der Abwärtstrendlinie vom im Februar 2023 verbuchten Zwischenhoch. Erweist sich dieser Ausbruch in den kommenden Tagen als nachhaltig, ergäbe sich in der mittelfristigen Perspektive Anschlusspotenzial in Richtung 29.500-29.815 Punkte mit Zwischenetappen bei 27.646-27.764 Punkten, 28.042 Punkten, 28.293 Punkten und 28.571-28.943 Punkten. Ein Tagesschluss unterhalb von 27.170 Punkten würde den gestrigen Ausbruch derweil als Bullenfall entlarven. In diesem Fall drohen in der kurzen Frist weitere Abgaben in Richtung zunächst 26.749-26.893 Punkte. Zu einer Eintrübung auch des übergeordneten Chartbildes käme es erst im Falle der Verletzung der massiven Supportzone 25.825-26.307 Punkte.

Produktideen

	BEST Turbo	BEST Turbo
Typ	Call	Put
WKN	<u>SN4BZ7</u>	<u>SH49MJ</u>
Laufzeit	open end	open end
Basispreis	22.246,5109	32.595,7744
Barriere	22.246,5109	32.595,7744
Hebel	5,0	5,0
Preis*	5,44 EUR	5,42 EUR

*Indikativ

Die Darstellung der genannten Produkte erfolgt lediglich in Kurzform. Die maßgeblichen Produktinformationen stehen im Internet unter www.sg-zertifikate.de zur Verfügung. Den Basisprospekt sowie die Endgültigen Bedingungen und die Basisinformationsblätter erhalten Sie bei Klick auf die WKN.

Sie sind im Begriff, ein komplexes Produkt zu erwerben, das nicht einfach ist und schwer zu verstehen sein kann. Bitte beachten Sie, dass bestimmte Produkte nur für kurzfristige Anlagezeiträume geeignet sind. Wir empfehlen Interessenten und potenziellen Anlegern den Basisprospekt und die Endgültigen Bedingungen zu lesen, bevor sie eine Anlageentscheidung treffen, um sich möglichst umfassend über die potenziellen Risiken und Chancen des Wertpapiers zu informieren, insbesondere um die potenziellen Risiken und Chancen der Entscheidung, in die Wertpapiere zu investieren, vollends zu verstehen. Die Billigung des Basisprospekts durch die Bundesanstalt für Finanzdienstleistungsaufsicht ist nicht als ihre Befürwortung der angebotenen Wertpapiere zu verstehen.

Informationen hinsichtlich der Offenlegung von Interessen und Interessenkonflikten sowie Angaben zu vorherigen Empfehlungen sind über die [Rechtlichen Hinweise](#) erhältlich.

RECHTLICHE HINWEISE

Diese Information ist als Werbung im Sinne des Wertpapierhandelsgesetzes und der EU-Prospektverordnung anzusehen. Das heißt, sie genügt nicht allen Anforderungen für Finanzanalysen und für die Société Générale oder ihre Mitarbeiter besteht kein gesetzliches Verbot, vor Veröffentlichung der Information in den darin genannten Wertpapierprodukten zu handeln. Es handelt sich um die unveränderte Weitergabe eines Marktberichtes, einer Chart-Analyse, einer Marktidee bzw. einer sonstigen Marktinformation durch die Société Générale, welche von Ralf Fayad erstellt wurde. Für den Inhalt ist ausschließlich Ralf Fayad verantwortlich. Bezüglich weiterer Informationen sowie der Offenlegung möglicher Interessenkonflikte wird auf die Homepage von Ralf Fayad, Bucher Straße 74, 90408 Nürnberg verwiesen (www.fayad-research.de/disclaimer). Angaben in Bezug auf die Offenlegung möglicher Interessenkonflikte und Informationen zu vorherigen Empfehlungen finden Sie bitte unter folgendem Link. (Verlinkung: <https://www.ideas-daily.de/informationen/offenlegung>). Die in dieser Publikation enthaltenen Texte geben ausschließlich die Meinung oder Einschätzung von Ralf Fayad wieder, die nicht denen der Société Générale entsprechen müssen und daher abweichen können. Die Société Générale übernimmt für den Inhalt, die Richtigkeit, die Vollständigkeit und die Aktualität der Informationen keine Gewähr. Ralf Fayad unterliegt der Aufsicht der Bundesanstalt für Finanzdienstleistungsaufsicht. Die Société Générale unterliegt der Aufsicht der Autorité des marchés financiers (AMF) und der Europäischen Zentralbank (EZB). Die Société Générale Zweigniederlassung Frankfurt ist eine nach § 53b KWG regulierte unselbstständige Zweigniederlassung der Société Générale und unterliegt dementsprechend der lokalen Aufsicht der Bundesanstalt für Finanzdienstleistungsaufsicht (BaFin). Die Publikation stellt keine Anlageberatung oder Handlungsempfehlung in Bezug auf die genannten Finanzinstrumente seitens der Société Générale dar. Wertentwicklungen in der Vergangenheit sind kein verlässlicher Indikator für die künftige Wertentwicklung.

Das Datum und die Uhrzeit der erstmaligen Weitergabe der entsprechenden Inhalte wird in der Kopfzeile dieser Internetseite angegeben. Das Erstellungsdatum und der Zeitpunkt, zu dem die Erstellung des Marktberichtes, der Chart-Analyse und der Marktidee abgeschlossen wurde, wird jeweils in der entsprechenden Analyse angegeben.

Mögliche Interessenkonflikte: Die Offenlegung möglicher Interessenkonflikte der Société Générale, ihrer Tochtergesellschaften, verbundener Unternehmen («Société Générale») und Mitarbeiter in Bezug auf die Emittenten oder Finanzinstrumente, die in diesem Dokument analysiert werden, finden Sie unter: https://content.sgmmarkets.com/sgm_mad2mar_disclaimer

Die Veröffentlichung der Interessenkonflikte erfolgte zum Ende des dem Veröffentlichungszeitpunkt dieses Dokuments vorangegangenen Monats. Bitte beachten Sie, dass eine Aktualisierung dieser Informationen bis zu 10 Tage nach dem Monatsende erfolgen kann.

Die genannten Finanzinstrumente werden lediglich in Kurzform beschrieben. Eine Anlageentscheidung sollte nur auf Grundlage der Informationen in den Endgültigen Bedingungen und den darin enthaltenen allein maßgeblichen vollständigen Emissionsbedingungen getroffen werden. Die Endgültigen Bedingungen sind im Zusammenhang mit dem jeweils zugehörigen Basisprospekt zu lesen und werden auf der Internetseite der Société Générale (www.sg-zertifikate.de) veröffentlicht und von der Société Générale, Zweigniederlassung Frankfurt am Main, Neue Mainzer Straße 46-50, 60311 Frankfurt am Main, oder von den Finanzintermediären, die die Finanzinstrumente platzieren oder verkaufen, auf Verlangen in Papierform kostenlos zur Verfügung gestellt.

Beschwerden können in Textform (zum Beispiel per Brief oder E-Mail) an die Société Générale unter folgender Anschrift gerichtet werden: Société Générale, Niederlassung Frankfurt, Derivatives Public Distribution, Neue Mainzer Straße 46–50, 60311 Frankfurt am Main oder per E-Mail an <mailto:service.zertifikate@sgcib.com> eingereicht werden. Weitere Informationen zum Beschwerdemanagement erhalten Sie unter www.sg-zertifikate.de/beschwerden.