

SAP GESUCHT

Am deutschen Aktienmarkt dominierten vor dem Pfingstwochenende bei hohen Umsätzen die negativen Vorzeichen. Die Anleger nahmen angesichts erhöhter Spannungen zwischen den USA und China aufgrund der Hongkong-Krise Gewinne mit. Der DAX schloss 1,64 Prozent tiefer bei 11.587 Punkten und beendete damit eine fünf Handelstage andauernde Gewinnserie. Auf Wochensicht verblieb dennoch ein Plus von 4,63 Prozent. Für den MDAX der mittelgroßen Werte ging es am Berichtstag um 0,92 Prozent abwärts auf 25.396 Punkte. Gegen den Trend kletterte der TecDAX um 0,40 Prozent auf ein 3-Monats-Hoch bei 3.186 Zählern. In den drei genannten Indizes gab es 24 Gewinner und 73 Verlierer. Das Abwärtsvolumen betrug 82 Prozent. Das Gesamtvolumen im DAX lag bei 170,6 Millionen Aktien (Vortag: 124,1) im Wert von 6,95 Milliarden EUR (10-Tages-Durchschnitt: 4,16). Mit Blick auf die Sektorenperformance waren lediglich Softwaretitel gesucht. Am schwächsten präsentierten sich Banken, Transportwerte und Automobile. Henkel rückte an der DAX-Spitze nachrichtenlos um 0,87 Prozent vor. Die Aktie von SAP verbesserte sich dahinter um 0,79 Prozent und schloss erstmals seit Februar wieder knapp über der vielbeachteten 200-Tage-Linie. Händler verwiesen zur Begründung auf schwache Zahlen des Konkurrenten Salesforce. Wirecard stieg um 0,62 Prozent. Lufthansa rutschte am Indexende nach der jüngsten Rally um 6,42 Prozent ab. Hier befürchteten Beobachter den Abstieg aus dem DAX im Rahmen der am Donnerstag anstehenden Indexentscheidungen der Deutschen Börse.

An der Wall Street konnten die Indizes gestern ungeachtet gestiegener Spannungen zwischen den USA und China und gewalttätiger Unruhen in den USA zulegen. Der Dow Jones Industrial verabschiedete sich mit einem Plus von 0,36 Prozent bei 25.475 Punkten. Der technologieelastige Nasdaq 100 verbesserte sich um 0,45 Prozent auf ein 4-Monats-Hoch bei 9.599 Zählern. 74 Prozent der Werte an der NYSE verzeichneten Kursgewinne. Das Aufwärtsvolumen lag bei 81 Prozent. 50 neuen 52-Wochen-Hochs standen sieben neue Tiefs gegenüber. Stärkste Sektoren waren Immobilien und Energie. Einzige Verlierer-Sektoren waren HealthCare und Tech.

Am Devisenmarkt sank der Dollar-Index gegen Ende des New Yorker Handels um 0,43 Prozent auf ein 3-Monats-Tief bei 97,87 Punkten. Belastet wurde der Greenback von der anhaltenden Risikofreude. EUR/USD stieg um 0,18 Prozent auf ein 3-Monats-Hoch bei 1,1124 USD. Stark gesucht war der Austral-Dollar.

Der S&P GSCI Rohstoffindex für 24 Spotpreise notierte 0,03 Prozent schwächer bei 306,97 Punkten. Brent-Öl verteuerte sich gestützt von der Erwartung einer Verlängerung der laufenden Produktionskürzungen seitens OPEC+ um 0,98 Prozent auf 38,21 USD. Der Preis für US-Erdgas sank um 3,35 Prozent auf 1,79 USD. Comex-Kupfer legte um 1,92 Prozent auf 2,47 USD zu. Gold handelte 0,13 Prozent tiefer bei 1.750 USD (1.562 EUR). Silber kletterte um 1,33 Prozent auf ein 3-Monats-Hoch bei 18,75 USD. Platin und Palladium stiegen um 2,89 respektive 0,58 Prozent.

Am Rentenmarkt stieg die Rendite zehnjähriger Bundesanleihen um vier Basispunkte auf minus 0,41 Prozent. Der Euro-Bund-Future schloss 0,29 Prozent tiefer bei 171,88 Punkten. Die Rendite zehnjähriger US-Treasury Notes notierte einen Basispunkt höher bei 0,66 Prozent.

Die asiatischen Aktienmärkte präsentierten sich heute früh überwiegend von der freundlichen Seite. Der MSCI Asia Pacific Index stieg um 0,67 Prozent auf 154,31 Punkte.

Heute stehen keine marktbewegenden Konjunkturdaten auf der Agenda. Geschäftszahlen gibt es unter anderem vom Spezialmaschinenbauer Isra Vision. Fraport legt die wöchentlichen Verkehrszahlen für den Flughafen Frankfurt vor.

Produktideen

SAP	Faktor-Zertifikat	Faktor-Zertifikat
Typ	Long	Short
WKN	<u>CJ234B</u>	<u>SR8WFU</u>
Laufzeit	open end	open end
Faktor	4	4
Preis*	2,84 EUR	9,07 EUR

*Indikativ

Die Darstellung der genannten Produkte erfolgt lediglich in Kurzform. Die maßgeblichen Produktinformationen stehen im Internet unter www.sg-zertifikate.de zur Verfügung. Den Basisprospekt sowie die Endgültigen Bedingungen und die Basisinformationsblätter erhalten Sie bei Klick auf die WKN.

Sie sind im Begriff, ein komplexes Produkt zu erwerben, das nicht einfach ist und schwer zu verstehen sein kann. Wir empfehlen Interessenten und potenziellen Anlegern den Basisprospekt und die Endgültigen Bedingungen zu lesen, bevor sie eine Anlageentscheidung treffen, um sich möglichst umfassend über die potenziellen Risiken und Chancen des Wertpapiers zu informieren, insbesondere um die potenziellen Risiken und Chancen der Entscheidung, in die Wertpapiere zu investieren, vollends zu verstehen. Die Billigung des Basisprospekts durch die Bundesanstalt für Finanzdienstleistungsaufsicht ist nicht als ihre Befürwortung der angebotenen Wertpapiere zu verstehen.

Indexstände

Indizes	Letzter Schlusskurs	Veränderung absolut	Zum Vortag prozentual
Aktienmärkte weltweit			
DAX30	11.586,85	-194,28	-1,64%
MDAX	25.396,00	-237,68	-0,92%
TecDAX	3.185,72	+12,76	+0,40%
EURO STOXX 50	3.077,92	+27,72	+0,90%
Dow Jones	25.475,02	+91,91	+0,36%
Nasdaq 100	9.598,88	+43,36	+0,45%
S&P 500	3.055,73	+11,42	+0,37%
Nikkei 225	22.321,91	+259,52	+1,18%
Währungen			
EUR/USD	1,1124	+0,0020	+0,18%
EUR/JPY	119,71	+0,05	+0,04%
EUR/GBP	0,8914	-0,0054	-0,60%
EUR/CHF	1,0704	+0,0031	+0,29%
USD/JPY	107,62	-0,19	-0,17%
GBP/USD	1,2478	+0,0132	+1,07%
AUD/USD	0,6788	+0,0122	+1,83%
Rohstoffe			
Öl (Brent)	38,21 USD	+0,37	+0,98%
Öl (WTI)	35,31 USD	-0,18	-0,51%
Gold (Comex)	1.749,50 USD	-2,20	-0,13%
Silber (Comex)	18,75 USD	+0,25	+1,33%
Kupfer (Comex)	2,4720 USD	+0,0465	+1,92%
Bund Future	171,88 EUR	-0,50	-0,29%

Trading-Termine

Uhrzeit	Ereignis	Schätzg.
06:30	AU: RBA, Zinsentscheidung	–
07:00	DE: Fraport, Verkehrszahlen FH Frankfurt (Woche)	–
07:50	DE: Isra Vision, Ergebnis 1H	–
15:45	EU: EZB, Monatsbericht Mai	–

DAX - PULLBACK



Datum: 29.05.2020; Quelle: tradesignalonline; Frühere Wertentwicklungen, Simulationen oder Prognosen sind kein verlässlicher Indikator für die künftige Wertentwicklung

Der DAX zeigte am Freitag bereits zu Handelsbeginn Schwäche. Nach einer anschließenden mehrstündigen Erholungsbewegung bis auf ein Tageshoch bei 11.730 Punkten orientierte er sich wieder südwärts und rutschte bis auf ein kurz vor Handelsschluss notiertes 2-Tages-Tief bei 11.576 Punkten.

Nächste Unterstützungen:

- 11.517-11.573
- 11.391-11.450
- 11.247

Nächste Widerstände:

- 11.730
- 11.813/11.845
- 11.900

Der Index befindet sich nun im Konsolidierungsmodus im Rahmen des intakten Erholungstrends vom Crash-Tief im März. Das technische Bias ist kurzfristig neutral. Mit Blick auf die vorgängige Indikation ist zum heutigen Handelsstart ein deutlicher Kursanstieg zu erwarten. Nächster Widerstand lässt sich bei 11.730 Punkten ausmachen. Darüber wäre ein erneuter Test der Hürde bei 11.813/11.845 Punkten zu erwarten. Bei 11.900 Punkten und 11.953 Punkten befinden sich noch offene nächste Fibonacci-Ziele. Bei 12.000-12.005 Punkten notiert ein weiteres wichtiges potenzielles Ziel- und Widerstandskluster, welches unter anderem aus der flach verlaufenden 200-Tage-Linie resultiert. Auf der Unterseite fungiert der Bereich 11.517-11.573 Punkte als aktuelle Supportzone. Darunter würde aus der laufenden Konsolidierung

eine Korrektur und es würden die Regionen 11.391-11.450 Punkte und 11.247 Punkte als mögliche Ziele aktiviert. Zu einer leichten Eintrübung des mittelfristigen Chartbildes käme es erst unterhalb des letzten Korrekturtiefs bei 10.867 Punkten.

PRODUKTIDEEN

Long Strategien

	Classic Turbo	Unlimited Turbo	Faktor
Typ	Call	Call	Long
WKN	<u>SR8QL8</u>	<u>CL9U2A</u>	<u>CJ263X</u>
Laufzeit	19.06.20	open end	open end
Basispreis	11.150,00 P.	10.458,38 P.	–
Barriere	11.150,00 P.	10.713,68 P.	–
Hebel/Faktor*	21,4	9,8	6
Preis*	5,72 EUR	12,21 EUR	1,69 EUR

Short Strategien

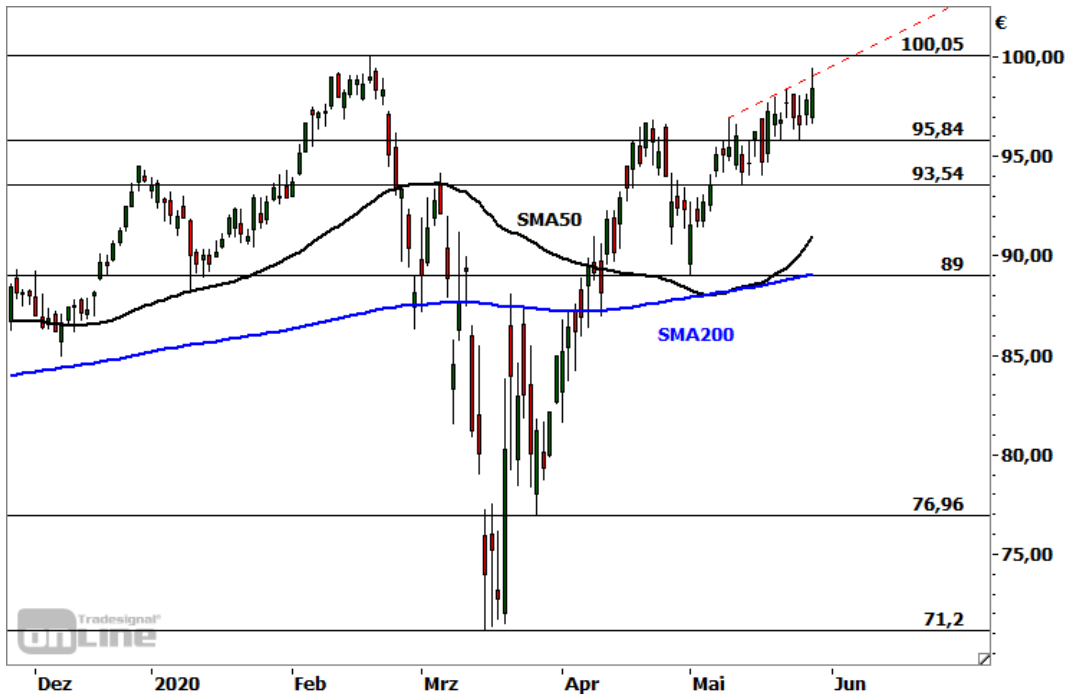
	Classic Turbo	Unlimited Turbo	Faktor
Typ	Put	Put	Short
WKN	<u>SB9A8B</u>	<u>CL9LG1</u>	<u>CJ262X</u>
Laufzeit	19.06.20	open end	open end
Basispreis	12.115,00 P.	13.053,87 P.	–
Barriere	12.115,00 P.	12.750,00 P.	–
Hebel/Faktor*	22,7	8,3	6
Preis*	4,89 EUR	13,81 EUR	0,55 EUR

*Indikativ

Die Darstellung der genannten Produkte erfolgt lediglich in Kurzform. Die maßgeblichen Produktinformationen stehen im Internet unter www.sg-zertifikate.de zur Verfügung. Den Basisprospekt sowie die Endgültigen Bedingungen und die Basisinformationsblätter erhalten Sie bei Klick auf die WKN.

Sie sind im Begriff, ein komplexes Produkt zu erwerben, das nicht einfach ist und schwer zu verstehen sein kann. Wir empfehlen Interessenten und potenziellen Anlegern den Basisprospekt und die Endgültigen Bedingungen zu lesen, bevor sie eine Anlageentscheidung treffen, um sich möglichst umfassend über die potenziellen Risiken und Chancen des Wertpapiers zu informieren, insbesondere um die potenziellen Risiken und Chancen der Entscheidung, in die Wertpapiere zu investieren, vollends zu verstehen. Die Billigung des Basisprospekts durch die Bundesanstalt für Finanzdienstleistungsaufsicht ist nicht als ihre Befürwortung der angebotenen Wertpapiere zu verstehen.

SYMRISE - AUSBRUCH ODER RÜCKSETZER?



Datum: 29.05.2020; Quelle: tradesignalonline; Frühere Wertentwicklungen, Simulationen oder Prognosen sind kein verlässlicher Indikator für die künftige Wertentwicklung

Die Aktie des Duftstoff- und Aromenherstellers Symrise (WKN: SYM999) hatte im Februar ein Allzeithoch bei 100,05 EUR verzeichnet und war anschließend in eine dynamische Abwärtskorrektur übergegangen. Ausgehend vom im März notierten 14-Monats-Tief bei 71,20 EUR, etablierte der Wert einen weiterhin intakten Aufwärtstrend und konnte dabei alle relevanten gleitenden Durchschnittslinien überqueren. Mit dem am Freitag erreichten Hoch bei 99,14 EUR näherte sich das Papier bereits wieder der alten Bestmarke bis auf unmittelbare Rufweite an. Es bleibt abzuwarten, ob ein nachhaltiger Ausbruch über die aktuelle Widerstandszone 99,00-100,05 EUR und damit eine Fortsetzung des langfristigen Haussetrends gelingt. Ein Tagesschluss über die nächste Fibonacci-Extensionsmarke bei 101,72 EUR würde einen solchen Ausbruch bestätigen. Im Erfolgsfall würden potenzielle nächste Ziele bei 104,72 EUR/105,88 EUR und 107,90 EUR in den charttechnischen Fokus rücken. Angesichts der aktuellen Hürde sollte jedoch auch eine kurzfristige Konsolidierung oder auch ein deutlicherer Rücksetzer eingeplant werden. Ein entsprechendes Indiz entstünde mit der Verletzung der nächsten Unterstützung bei 95,50/95,84 EUR. In diesem Fall würden die Bereiche 92,78/93,54 EUR und die steigende 50-Tage-Linie bei derzeit 91,01 EUR als mögliche Auffangzonen fungieren. Erst mit einer nachhaltigen Verletzung der Supportzone 88,65-89,13 EUR käme es zu einer Eintrübung des mittelfristigen Chartbildes.

Produktideen

	BEST Turbo	BEST Turbo
Typ	Call	Put
WKN	<u>CL7G6V</u>	<u>CJ9D9J</u>
Laufzeit	open end	open end
Basispreis	84,83 EUR	107,94 EUR
Barriere	84,83 EUR	107,94 EUR
Hebel	6,9	10,1
Preis*	1,46 EUR	0,94 EUR

*Indikativ

Die Darstellung der genannten Produkte erfolgt lediglich in Kurzform. Die maßgeblichen Produktinformationen stehen im Internet unter www.sg-zertifikate.de zur Verfügung. Den Basisprospekt sowie die Endgültigen Bedingungen und die Basisinformationsblätter erhalten Sie bei Klick auf die WKN.

Sie sind im Begriff, ein komplexes Produkt zu erwerben, das nicht einfach ist und schwer zu verstehen sein kann. Wir empfehlen Interessenten und potenziellen Anlegern den Basisprospekt und die Endgültigen Bedingungen zu lesen, bevor sie eine Anlageentscheidung treffen, um sich möglichst umfassend über die potenziellen Risiken und Chancen des Wertpapiers zu informieren, insbesondere um die potenziellen Risiken und Chancen der Entscheidung, in die Wertpapiere zu investieren, vollends zu verstehen. Die Billigung des Basisprospekts durch die Bundesanstalt für Finanzdienstleistungsaufsicht ist nicht als ihre Befürwortung der angebotenen Wertpapiere zu verstehen.

RECHTLICHE HINWEISE

Diese Information ist als Werbung im Sinne des Wertpapierhandelsgesetzes und der EU-Prospektverordnung anzusehen. Das heißt, sie genügt nicht allen Anforderungen für Finanzanalysen und für die Société Générale oder ihre Mitarbeiter besteht kein gesetzliches Verbot, vor Veröffentlichung der Information in den darin genannten Wertpapierprodukten zu handeln. Es handelt sich um die unveränderte Weitergabe eines Marktberichtes, einer Chart-Analyse, einer Marktidee bzw. einer sonstigen Marktinformation durch die Société Générale, welche von Ralf Fayad erstellt wurde. Für den Inhalt ist ausschließlich Ralf Fayad verantwortlich. Bezüglich weiterer Informationen sowie der Offenlegung möglicher Interessenkonflikte wird auf die Homepage von Ralf Fayad, Bucher Straße 74, 90408 Nürnberg verwiesen (www.fayad-research.de/disclaimer). Angaben in Bezug auf die Offenlegung möglicher Interessenkonflikte und Informationen zu vorherigen Empfehlungen finden Sie bitte unter folgendem Link. (Verlinkung: <https://www.ideas-daily.de/informationen/offenlegung>). Die in dieser Publikation enthaltenen Texte geben ausschließlich die Meinung oder Einschätzung von Ralf Fayad wieder, die nicht denen der Société Générale entsprechen müssen und daher abweichen können. Die Société Générale übernimmt für den Inhalt, die Richtigkeit, die Vollständigkeit und die Aktualität der Informationen keine Gewähr. Ralf Fayad unterliegt der Aufsicht der Bundesanstalt für Finanzdienstleistungsaufsicht. Die Société Générale unterliegt der Aufsicht der Autorité des marchés financiers (AMF) und der Europäischen Zentralbank (EZB). Die Société Générale Zweigniederlassung Frankfurt ist eine nach § 53b KWG regulierte unselbstständige Zweigniederlassung der Société Générale und unterliegt dementsprechend der lokalen Aufsicht der Bundesanstalt für Finanzdienstleistungsaufsicht (BaFin). Die Publikation stellt keine Anlageberatung oder Handlungsempfehlung in Bezug auf die genannten Finanzinstrumente seitens der Société Générale dar. Wertentwicklungen in der Vergangenheit sind kein verlässlicher Indikator für die künftige Wertentwicklung.

Bei dem Datum auf der Startseite bzw. dem Datum in der Kopfzeile dieser Internetseite handelt es sich sowohl um den Erstellungstag der veröffentlichten Inhalte als auch um das Datum der erstmaligen Weiterleitung. Die erste Uhrzeit bezieht sich auf den Abschlusszeitpunkt der Erstellung, die zweite Uhrzeit bezieht sich auf die erstmalige Weitergabe.

Mögliche Interessenkonflikte: Die Offenlegung möglicher Interessenkonflikte der Société Générale, ihrer Tochtergesellschaften, verbundener Unternehmen (»Société Générale«) und Mitarbeiter in Bezug auf die Emittenten oder Finanzinstrumente, die in diesem Dokument analysiert werden, finden Sie unter:

http://email.sgmarkets.com/content/resource/SGM_MAD2MAR_DISCLAIMER

Die Veröffentlichung der Interessenkonflikte erfolgte zum Ende des dem Veröffentlichungszeitpunkt dieses Dokuments vorangegangenen Monats. Bitte beachten Sie, dass eine Aktualisierung dieser Informationen bis zu 10 Tage nach dem Monatsende erfolgen kann.

Die genannten Finanzinstrumente werden lediglich in Kurzform beschrieben. Eine Anlageentscheidung sollte nur auf Grundlage der Informationen in den Endgültigen Bedingungen und den darin enthaltenen allein maßgeblichen vollständigen Emissionsbedingungen getroffen werden. Die Endgültigen Bedingungen sind im Zusammenhang mit dem jeweils zugehörigen Basisprospekt zu lesen und werden auf der Internetseite der Société Générale (www.sg-zertifikate.de) veröffentlicht und von der Société Générale, Zweigniederlassung Frankfurt am Main, Neue Mainzer Straße 46-50, 60311