

LUFTHANSA IM STEIGFLUG

Diese Analyse wurde am 26.06.2020 um 08:20 Uhr erstellt.

Am deutschen Aktienmarkt orientierten sich die Kurse am Donnerstag überwiegend nordwärts. Im nachrichtlichen Fokus stand einmal mehr Wirecard. Das unter einem Bilanzskandal leidende Unternehmen meldete Insolvenz an. Der DAX schloss dennoch 0,69 Prozent fester bei 12.178 Punkten. MDAX und TecDAX verbesserten sich um 1,39 respektive 0,05 Prozent. In den drei Indizes gab es 70 Gewinner und 26 Verlierer. Das Aufwärtsvolumen überwog mit 60 Prozent. Im DAX wechselten 128,2 Millionen Aktien (Vortag: 102,8) im Wert von 3,97 Milliarden EUR (10-Tages-Durchschnitt: 5,26) den Besitzer. Stärkste Sektoren waren Banken und Automobile. Moderate Abschläge waren bei Rohstoffwerten, Pharma & HealthCare und Versorgern zu beobachten. Deutsche Bank sprang als bester DAX-Wert um 3,27 Prozent nach oben. Henkel und Merck notierten dahinter 3,22 und 3,14 Prozent fester. Wirecard brach am Indexende um 71,28 Prozent ein. Lufthansa-Papiere haussierten um 7,08 Prozent und belegten damit die MDAX-Spitze. Hier beflügelte die Erwartung der Anleger, dass die Hauptversammlung dem milliardenschweren staatlichen Rettungspaket für die Kranich-Airline zustimmen werde.

An der Wall Street gewann der Dow Jones Industrial 1,17 Prozent auf 25.746 Punkte hinzu. Der Nasdaq 100 stieg um 0,99 Prozent auf 10.102 Zähler. 63 Prozent der Werte an der NYSE verzeichneten Kursgewinne. Das Aufwärtsvolumen lag bei 75 Prozent. 25 neuen 52-Wochen-Hochs standen 16 neue Tiefs gegenüber. Alle Sektoren bis auf Versorger konnten zulegen. Am deutlichsten nach oben ging es mit den Finanzwerten. Sie profitierten von einem Medienbericht, wonach die Einlagensicherungskommission mehrere einschränkende Regularien für den Sektor in Kürze lockern könnte.

Am Devisenmarkt war der US-Dollar den zweiten Tag in Folge gesucht. Der Dollar-Index kletterte bis zum Ende des New Yorker Handels um 0,13 Prozent auf 97,37 Punkte. Der Euro wertete gegenüber allen anderen Hauptwährungen ab. EUR/USD fiel um 0,25 Prozent auf 1,1222 USD. Mit Blick auf die anderen wichtigen Währungen präsentierte sich der Austral-Dollar stark, während der als sicherer Hafen geltende Yen durch Schwäche auffiel.

Der S&P GSCI Rohstoffindex für 24 Spotpreise stieg nach dem kräftigen Rücksetzer des Vortages um 0,46 Prozent auf 320,48 Punkte. Brent-Öl verteuerte sich um 2,31 Prozent auf 41,24 USD. Der Preis für US-Erdgas brach nach den Lagerbestandsdaten der EIA um 7,59 Prozent auf ein 25-Jahres-Tief bei 1,54 USD ein. Comex-Kupfer notierte 0,81 Prozent höher bei 2,68 USD. Gold fiel nach Gewinnmitnahmen vom am Vortag markierten 8-Jahres-Hoch um 0,15 Prozent auf 1.772 USD (1.570 EUR). Silber konnte um 1,19 Prozent auf 17,88 USD zulegen.

Am Rentenmarkt gab die Umlaufrendite um vier Basispunkte auf minus 0,47 Prozent nach. Die Rendite zehnjähriger Bundesanleihen fiel um zwei Basispunkte auf ein Monatstief bei minus 0,46 Prozent. Der Euro-Bund-Future schloss 0,16 Prozent fester bei 176,38 Punkten. Die Rendite zehnjähriger US-Treasury Notes notierte einen Basispunkt tiefer bei 0,68 Prozent.

Die asiatischen Aktienmärkte präsentierten sich heute früh ganz überwiegend von der freundlichen Seite. Der MSCI Asia Pacific Index stieg um 0,75 Prozent auf 159,88 Punkte. Die Börsen in China blieben feiertagsbedingt geschlossen.

Heute stehen von der Makroseite die US-Daten zu den persönlichen Ausgaben und Einkommen sowie der Verbraucherstimmungsindex der Universität Michigan im Fokus. Geschäftszahlen gibt es unter anderem von Hornbach Holding und Hennes & Mauritz. Bei RWE findet die Online-Hauptversammlung statt. Die Lufthansa-Aktie machte bereits

gestern im nachbörslichen Handel einen Satz von rund 6 Prozent nach oben, nachdem die außerordentliche Hauptversammlung dem staatlichen Rettungspaket zugestimmt hat. Daneben richtet sich der Blick auf die Nike-Aktie. Der US-Sportartikelhersteller hat gestern nach Börsenschluss Zahlen vorgelegt, die die Markterwartungen enttäuscht haben. Das Papier verlor im nachbörslichen US-Handel rund 4 Prozent.

Produktideen

Lufthansa	Faktor-Zertifikat	Faktor-Zertifikat
Typ	Long	Short
WKN	<u>SB0CDV</u>	<u>SR8WCJ</u>
Laufzeit	open end	open end
Faktor	4	4
Preis*	8,11 EUR	1,60 EUR

*Indikativ

Die Darstellung der genannten Produkte erfolgt lediglich in Kurzform. Die maßgeblichen Produktinformationen stehen im Internet unter www.sg-zertifikate.de zur Verfügung. Den Basisprospekt sowie die Endgültigen Bedingungen und die Basisinformationsblätter erhalten Sie bei Klick auf die WKN.

Sie sind im Begriff, ein komplexes Produkt zu erwerben, das nicht einfach ist und schwer zu verstehen sein kann. Wir empfehlen Interessenten und potenziellen Anlegern den Basisprospekt und die Endgültigen Bedingungen zu lesen, bevor sie eine Anlageentscheidung treffen, um sich möglichst umfassend über die potenziellen Risiken und Chancen des Wertpapiers zu informieren, insbesondere um die potenziellen Risiken und Chancen der Entscheidung, in die Wertpapiere zu investieren, vollends zu verstehen. Die Billigung des Basisprospekts durch die Bundesanstalt für Finanzdienstleistungsaufsicht ist nicht als ihre Befürwortung der angebotenen Wertpapiere zu verstehen.

Indexstände

Indizes	Letzter Schlusskurs	Veränderung absolut	Zum Vortag prozentual
Aktienmärkte weltweit			
DAX30	12.177,87	+83,93	+0,69%
MDAX	25.879,25	+355,27	+1,39%
TecDAX	2.929,82	+1,48	+0,05%
EURO STOXX 50	3.218,91	+22,79	+0,71%
Dow Jones	25.745,60	+299,66	+1,17%
Nasdaq 100	10.101,83	+99,13	+0,99%
S&P 500	3.083,76	+33,43	+1,09%
Nikkei 225	22.505,96	+246,17	+1,11%
Währungen			
EUR/USD	1,1222	-0,0028	-0,25%
EUR/JPY	120,30	-0,12	-0,10%
EUR/GBP	0,9040	-0,0018	-0,19%
EUR/CHF	1,0644	-0,0020	-0,19%
USD/JPY	107,20	+0,16	+0,15%
GBP/USD	1,2413	-0,0005	-0,04%
AUD/USD	0,6880	+0,0011	+0,16%
Rohstoffe			
Öl (Brent)	41,24 USD	+0,93	+2,31%
Öl (WTI)	38,89 USD	+0,88	+2,32%
Gold (Comex)	1.772,40 USD	-2,70	-0,15%
Silber (Comex)	17,88 USD	+0,21	+1,19%
Kupfer (Comex)	2,6790 USD	+0,0215	+0,81%
Bund Future	176,38 EUR	+0,28	+0,16%

Trading-Termine

Uhrzeit	Ereignis	Schätzg.
07:00	DE: Hornbach Holding, Ergebnis 1Q	–
08:00	DE: Importpreise Mai	-6,0% gg Vj
08:00	SE: Hennes & Mauritz, Ergebnis 2Q	–
10:00	EU: EZB, Geldmenge M3 Mai	+8,5% gg Vj
10:00	DE: RWE, Online-HV	–
10:00	DE: Siltronic, Online-HV	–
10:00	DE: Software AG, Online-HV	–
10:00	DE: Sartorius, Online-HV	–
12:00	DE: RIB Software, Online-HV	–
14:30	US: Persönliche Ausgaben/Einkommen Mai	+8,7%/-7,0%
16:00	US: Verbraucherstimmung Uni Mich. Juni	79,0

DAX - LÜCKE GESCHLOSSEN

Diese Analyse wurde am 26.06.2020 um 08:24 Uhr erstellt.



Datum: 25.06.2020; Quelle: tradesignalonline; Frühere Wertentwicklungen, Simulationen oder Prognosen sind kein verlässlicher Indikator für die künftige Wertentwicklung

Der DAX setzte gestern seinen Abwärtsimpuls zunächst fort bis auf ein in der ersten Handelsstunde erreichtes 8-Tages-Tief bei 11.957 Punkten. Er schloss damit die Kurslücke vom 16. Juni, die als Unterstützung wirkte. Die anschließend einsetzende Kurserholung beförderte den Index in zwei Aufwärtswellen bis auf ein kurz vor Handelsschluss markiertes Hoch bei 12.236 Punkten.

Nächste Unterstützungen:

- 12.081
- 11.957/11.968
- 11.873

Nächste Widerstände:

- 12.214-12.263
- 12.347-12.364
- 12.453/12.484

Mit Blick auf den Stundenchart bedarf es heute einer nachhaltigen Überwindung der beiden Widerstandsthemen 12.214-12.263 Punkte und 12.347-12.364 Punkte, um ein erstes Indiz für eine Beendigung der bei 12.616 Punkten gestarteten Abwärtskorrektur zu erhalten. Im Erfolgsfall würden zeitnah weitere Kursavancen in Richtung 12.453/12.484 Punkte und 12.603/12.616 Punkte möglich. Auf der Unterseite ist nun der Support bei 12.081 Punkten kurzfristig kritisch. Darunter

wäre eine Fortsetzung des Abschwungs in Richtung 11.957/11.968 Punkte zu favorisieren. Ein Rutsch unter die letztgenannte Zone würde deutlicheres Abwärtspotenzial bis 11.573/11.598 Punkte nahelegen mit Zwischenetappen bei 11.873 Punkten und 11.759 Punkten.

PRODUKTIDEEN

Long Strategien

	Classic Turbo	Unlimited Turbo	Faktor
Typ	Call	Call	Long
WKN	<u>SB1QCG</u>	<u>CL9Z8P</u>	<u>CJ263X</u>
Laufzeit	21.08.20	open end	open end
Basispreis	11.680,00 P.	11.122,15 P.	–
Barriere	11.680,00 P.	11.407,54 P.	–
Hebel/Faktor*	18,2	10,3	6
Preis*	6,87 EUR	12,05 EUR	2,01 EUR

Short Strategien

	Classic Turbo	Unlimited Turbo	Faktor
Typ	Put	Put	Short
WKN	<u>SB1JD4</u>	<u>CL9LG2</u>	<u>CJ262X</u>
Laufzeit	21.08.20	open end	open end
Basispreis	12.780,00 P.	13.584,31 P.	–
Barriere	12.780,00 P.	13.240,00 P.	–
Hebel/Faktor*	23,3	9,7	6
Preis*	5,15 EUR	12,57 EUR	0,32 EUR

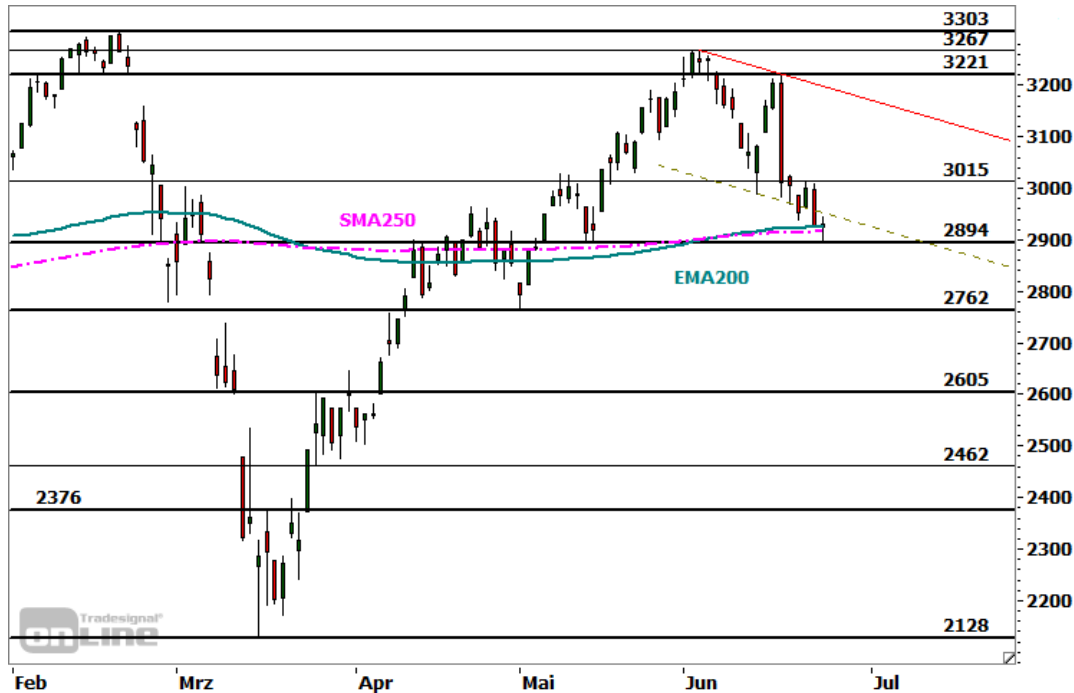
*Indikativ

Die Darstellung der genannten Produkte erfolgt lediglich in Kurzform. Die maßgeblichen Produktinformationen stehen im Internet unter www.sg-zertifikate.de zur Verfügung. Den Basisprospekt sowie die Endgültigen Bedingungen und die Basisinformationsblätter erhalten Sie bei Klick auf die WKN.

Sie sind im Begriff, ein komplexes Produkt zu erwerben, das nicht einfach ist und schwer zu verstehen sein kann. Wir empfehlen Interessenten und potenziellen Anlegern den Basisprospekt und die Endgültigen Bedingungen zu lesen, bevor sie eine Anlageentscheidung treffen, um sich möglichst umfassend über die potenziellen Risiken und Chancen des Wertpapiers zu informieren, insbesondere um die potenziellen Risiken und Chancen der Entscheidung, in die Wertpapiere zu investieren, vollends zu verstehen. Die Billigung des Basisprospekts durch die Bundesanstalt für Finanzdienstleistungsaufsicht ist nicht als ihre Befürwortung der angebotenen Wertpapiere zu verstehen.

TECDAX - KRITISCHE ZONE

Diese Analyse wurde am 26.06.2020 um 08:21 Uhr erstellt.



Datum: 25.06.2020; Quelle: tradesignalonline; Frühere Wertentwicklungen, Simulationen oder Prognosen sind kein verlässlicher Indikator für die künftige Wertentwicklung

Der TecDAX hatte im Rahmen des langfristigen Aufwärtstrends im Februar ein 19-Jahres-Hoch bei 3.303 Punkten markiert. Im Anschluss schickte ein dynamischer Abverkauf den Technologieindex hinunter bis auf ein 3-Jahres-Tief bei 2.128 Punkten, womit der langfristige Aufwärtstrend gebrochen wurde. Dem Kurseinbruch von rund 36 Prozent folgte eine Rally, die die Notierung in der Spitze nahezu zurück bis an das Februar-Hoch ansteigen ließ. Aktuell befindet sich der Index im Korrekturmodus ausgehend vom am 4. Juni gesehenen Verlaufshoch bei 3.267 Punkten. Die laufende zweite Abwärtswelle schickte den Kurs hinab an ein bedeutendes und als kurz- bis mittelfristig kritisch anzusehendes Unterstützungscluster, welches sich bis 2.894 Punkte erstreckt. Dort kam es gestern zur Ausbildung einer Spinning-Top-Kerze im Tageschart, die ein kurzfristiges Patt zwischen Bullen und Bären signalisiert. Zur Vermeidung einer Eintrübung des Chartbildes sollten sich die Bullen nun zurückmelden und die Notierung dynamisch und auf Tagesschlusskursbasis zurück über die nun als Widerstand fungierende Zone bei 3.000-3.017 Punkten schicken. Bullische Anschlussignale im Rahmen des Aufwärtstrends vom März-Tief entstünden oberhalb der korrektiven Abwärtstrendlinie bei derzeit 3.198 Punkten sowie über dem Reaktionshoch bei 3.221 Punkten. In diesem Fall würde sich der Fokus erneut auf die langfristig wichtige Hürde bei 3.267/3.303 Punkten richten. Ein Tagesschluss unter 2.894 Punkten würde hingegen die Wahrscheinlichkeit für eine deutliche Ausdehnung und Dynamisierung des laufenden Kursrücksetzers signifikant steigen lassen. Potenzielle nächste Kurzfrist-Ziele lauten dann 2.832 Punkte und 2.762/2.770 Punkte. Darunter befinden sich mögliche Haltezone bei 2.663-2.698 Punkten und 2.563-2.605 Punkten.

Produktideen

	Unlimited Turbo	Unlimited Turbo
Typ	Call	Put
WKN	<u>CL9DKZ</u>	<u>SB9MS9</u>
Laufzeit	open end	open end
Basispreis	2.674,81	3.216,64
Barriere	2.743,94	3.138,00
Hebel	10,1	10,2
Preis*	2,94 EUR	2,87 EUR

*Indikativ

Die Darstellung der genannten Produkte erfolgt lediglich in Kurzform. Die maßgeblichen Produktinformationen stehen im Internet unter www.sg-zertifikate.de zur Verfügung. Den Basisprospekt sowie die Endgültigen Bedingungen und die Basisinformationsblätter erhalten Sie bei Klick auf die WKN.

Sie sind im Begriff, ein komplexes Produkt zu erwerben, das nicht einfach ist und schwer zu verstehen sein kann. Wir empfehlen Interessenten und potenziellen Anlegern den Basisprospekt und die Endgültigen Bedingungen zu lesen, bevor sie eine Anlageentscheidung treffen, um sich möglichst umfassend über die potenziellen Risiken und Chancen des Wertpapiers zu informieren, insbesondere um die potenziellen Risiken und Chancen der Entscheidung, in die Wertpapiere zu investieren, vollends zu verstehen. Die Billigung des Basisprospekts durch die Bundesanstalt für Finanzdienstleistungsaufsicht ist nicht als ihre Befürwortung der angebotenen Wertpapiere zu verstehen.

RECHTLICHE HINWEISE

Diese Information ist als Werbung im Sinne des Wertpapierhandelsgesetzes und der EU-Prospektverordnung anzusehen. Das heißt, sie genügt nicht allen Anforderungen für Finanzanalysen und für die Société Générale oder ihre Mitarbeiter besteht kein gesetzliches Verbot, vor Veröffentlichung der Information in den darin genannten Wertpapierprodukten zu handeln. Es handelt sich um die unveränderte Weitergabe eines Marktberichtes, einer Chart-Analyse, einer Marktidee bzw. einer sonstigen Marktinformation durch die Société Générale, welche von Ralf Fayad erstellt wurde. Für den Inhalt ist ausschließlich Ralf Fayad verantwortlich. Bezüglich weiterer Informationen sowie der Offenlegung möglicher Interessenkonflikte wird auf die Homepage von Ralf Fayad, Bucher Straße 74, 90408 Nürnberg verwiesen (www.fayad-research.de/disclaimer). Angaben in Bezug auf die Offenlegung möglicher Interessenkonflikte und Informationen zu vorherigen Empfehlungen finden Sie bitte unter folgendem Link. (Verlinkung: <https://www.ideas-daily.de/informationen/offenlegung>). Die in dieser Publikation enthaltenen Texte geben ausschließlich die Meinung oder Einschätzung von Ralf Fayad wieder, die nicht denen der Société Générale entsprechen müssen und daher abweichen können. Die Société Générale übernimmt für den Inhalt, die Richtigkeit, die Vollständigkeit und die Aktualität der Informationen keine Gewähr. Ralf Fayad unterliegt der Aufsicht der Bundesanstalt für Finanzdienstleistungsaufsicht. Die Société Générale unterliegt der Aufsicht der Autorité des marchés financiers (AMF) und der Europäischen Zentralbank (EZB). Die Société Générale Zweigniederlassung Frankfurt ist eine nach § 53b KWG regulierte unselbstständige Zweigniederlassung der Société Générale und unterliegt dementsprechend der lokalen Aufsicht der Bundesanstalt für Finanzdienstleistungsaufsicht (BaFin). Die Publikation stellt keine Anlageberatung oder Handlungsempfehlung in Bezug auf die genannten Finanzinstrumente seitens der Société Générale dar. Wertentwicklungen in der Vergangenheit sind kein verlässlicher Indikator für die künftige Wertentwicklung.

Das Datum und die Uhrzeit der erstmaligen Weitergabe der entsprechenden Inhalte wird in der Kopfzeile dieser Internetseite angegeben. Das Erstellungsdatum und der Zeitpunkt, zu dem die Erstellung des Marktberichtes, der Chart-Analyse und der Marktidee abgeschlossen wurde, wird jeweils in der entsprechenden Analyse angegeben.

Mögliche Interessenkonflikte: Die Offenlegung möglicher Interessenkonflikte der Société Générale, ihrer Tochtergesellschaften, verbundener Unternehmen (»Société Générale«) und Mitarbeiter in Bezug auf die Emittenten oder Finanzinstrumente, die in diesem Dokument analysiert werden, finden Sie unter:

http://email.sgmarkets.com/content/resource/SGM_MAD2MAR_DISCLAIMER

Die Veröffentlichung der Interessenkonflikte erfolgte zum Ende des dem Veröffentlichungszeitpunkt dieses Dokuments vorangegangenen Monats. Bitte beachten Sie, dass eine Aktualisierung dieser Informationen bis zu 10 Tage nach dem Monatsende erfolgen kann.

Die genannten Finanzinstrumente werden lediglich in Kurzform beschrieben. Eine Anlageentscheidung sollte nur auf Grundlage der Informationen in den Endgültigen Bedingungen und den darin enthaltenen allein maßgeblichen vollständigen Emissionsbedingungen getroffen werden. Die Endgültigen Bedingungen sind im Zusammenhang mit dem jeweils zugehörigen Basisprospekt zu lesen und werden auf der Internetseite der Société Générale (www.sg-zertifikate.de) veröffentlicht und von der Société Générale, Zweigniederlassung Frankfurt am Main, Neue Mainzer Straße 46-50, 60311