

TECH-WERTE MIT FALLENDEN RENDITEN GESUCHT

Diese Analyse wurde am 07.06.2021 um 08:22 Uhr erstellt.

Der **deutsche Aktienmarkt** verabschiedete sich mit Zugewinnen in das Wochenende. Für Entspannung unter den Anlegern sorgte der offizielle US-Arbeitsmarktbericht für den Mai. Der Stellenaufbau in der weltgrößten Volkswirtschaft war deutlich schwächer als von Analysten erwartet ausgefallen. Die Befürchtung mancher Marktteilnehmer, dass es zu einer zeitnahen Rückführung der geldpolitischen Lockerungsmaßnahmen kommen könnte, wurde damit zerstreut. Der **DAX** stieg nach der Markierung eines neuen Rekordhochs bei 15.706 Punkten am Ende noch um 0,38 Prozent auf 15.693 Punkte. Auf Wochensicht rückte der Leitindex damit um 1,11 Prozent vor. **MDAX** und **TecDAX** sahen am Berichtstag Aufschläge von 0,67 und 0,97 Prozent. In den drei Indizes gab es 71 Gewinner und 26 Verlierer. Das Aufwärtsvolumen lag bei 60 Prozent. Stark gesucht waren die Sektoren Einzelhandel, Software und Technologie. Schwach tendierten vor allem Bauwerte und Banken. Merck KGaA zog an der DAX-Spitze nachrichtenlos um 2,13 Prozent an. MTU büßte als Schlusslicht 1,42 Prozent ein.

An der **Wall Street** ging es für den **Dow Jones Industrial** um 0,51 Prozent nach oben auf 34.756 Punkte. Der von Technologiewerten geprägte **Nasdaq 100** haussierte gestützt von fallenden Anleiherenditen um 1,78 Prozent auf 13.771 Zähler. 61 Prozent der Werte an der NYSE zeigten Kursgewinne. Das Aufwärtsvolumen lag jedoch lediglich bei 50 Prozent. 311 neuen 52-Wochen-Hochs standen sieben Tiefs gegenüber. Mit weitem Abstand am stärksten gesucht war der Technologiesektor. Ebenfalls fest im Markt lagen Kommunikationsdienstleister. Einziger Sektor im Minus war der Versorgersektor.

Die **asiatischen Aktienmärkte** präsentierten sich heute früh überwiegend schwächer. Der MSCI Asia Pacific Index handelte 0,15 Prozent tiefer bei 209,85 Punkten. Gegen den Trend zeigten der Nikkei 225 und der Kospi Stärke. Die Mai-Exportdaten aus China verfehlten mit einem Plus von 27,9 Prozent gegenüber dem Vorjahr die Markterwartungen. Experten hatten im Schnitt einen Anstieg um 32,1 Prozent prognostiziert. Der S&P Future notierte zuletzt mit 0,14 Prozent im Minus. Für den DAX wird gemäß der **vorbörslichen Indikation** (15.654) ein schwächerer Handelsstart erwartet.

Heute richtet sich der Fokus auf die April-Daten zum **Auftragseingang in der deutschen Industrie**.

Produktideen

| Nasdaq 100 | Faktor-Optionsschein | Faktor-Optionsschein |
|------------|----------------------|----------------------|
| Typ | Long | Short |
| WKN | <u>SD264Q</u> | <u>SD2S87</u> |
| Laufzeit | open end | open end |
| Faktor | 10 | 10 |
| Preis* | 2,09 EUR | 1,64 EUR |

*Indikativ

Die Darstellung der genannten Produkte erfolgt lediglich in Kurzform. Die maßgeblichen Produktinformationen stehen im Internet unter www.sg-zertifikate.de zur Verfügung. Den Basisprospekt sowie die Endgültigen Bedingungen und die Basisinformationsblätter erhalten Sie bei Klick auf die WKN.

Sie sind im Begriff, ein komplexes Produkt zu erwerben, das nicht einfach ist und schwer zu verstehen sein kann. Bitte beachten Sie, dass bestimmte Produkte nur für kurzfristige Anlagezeiträume geeignet sind. Wir empfehlen Interessenten und potenziellen Anlegern den Basisprospekt und die Endgültigen Bedingungen zu lesen, bevor sie eine Anlageentscheidung treffen, um sich möglichst umfassend über die potenziellen Risiken und Chancen des Wertpapiers zu informieren, insbesondere um die potenziellen Risiken und Chancen der Entscheidung, in die Wertpapiere zu investieren, vollends zu verstehen. Die Billigung des Basisprospekts durch die Bundesanstalt für Finanzdienstleistungsaufsicht ist nicht als ihre Befürwortung der angebotenen Wertpapiere zu verstehen.

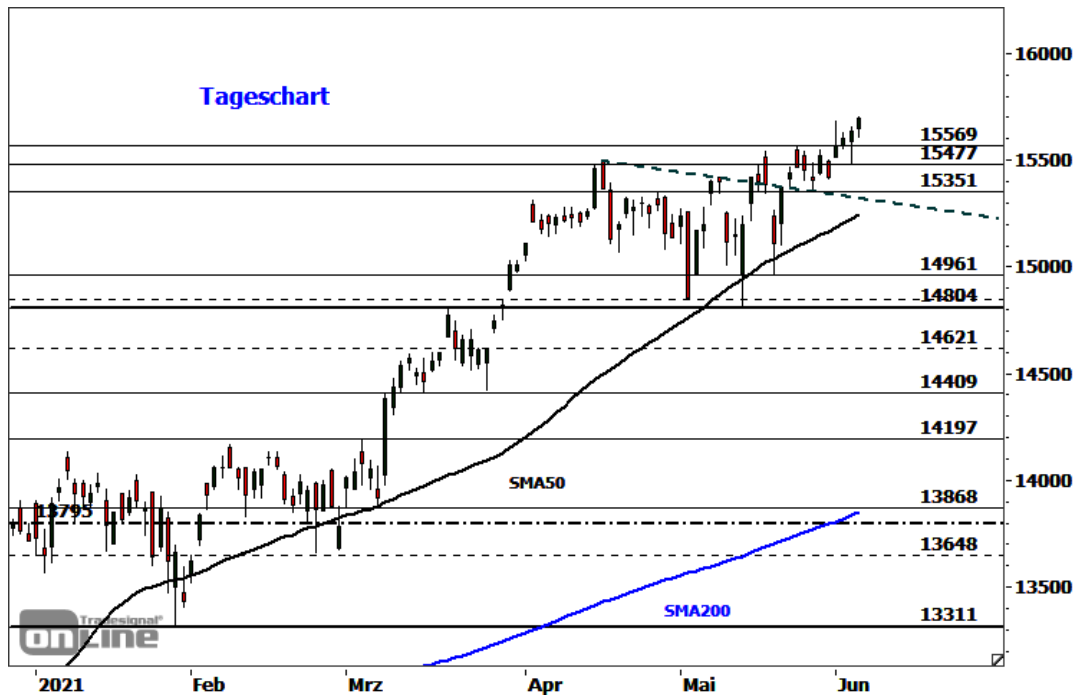
Zum anschauen der Echtzeit-Indexstände müssen Sie
unsere **Statistik-Cookies** akzeptieren.

Trading-Termine

| Uhrzeit | Ereignis | Schätzg. |
|---------|---------------------------------|-------------|
| 08:00 | DE: Auftragseingang April | +0,8% gg Vm |
| 10:30 | DE: sentix-Konjunkturindex Juni | – |
| 15:45 | EU: EZB, Monatsbericht Mai | – |

DAX - BULLEN BLEIBEN IM VORTEIL

Diese Analyse wurde am 07.06.2021 um 08:27 Uhr erstellt.



Datum: 04.06.2021; Quelle: tradesignalonline; Frühere Wertentwicklungen, Simulationen oder Prognosen sind kein verlässlicher Indikator für die künftige Wertentwicklung

Der **DAX** konnte sich am Freitag nach einem zunächst volatilen Handel weiter nach oben arbeiten und im späten Geschäft ein neues **Allzeithoch bei 15.706 Punkten** erzielen. Nach moderaten Gewinnmitnahmen schloss er bei 15.693 Punkten und konnte sich damit oberhalb der alten Bestmarke von 15.685 Punkten halten.

Nächste Unterstützungen:

- 15.608
- 15.477-15.538
- 15.351

Nächste Widerstände:

- 15.706
- 15.758/15.764
- 15.911-16.000

Der übergeordnete **Aufwärtstrend wurde bestätigt**. Vom Ausmaß her kann der erfolgte Ausbruch jedoch noch nicht als nachhaltig bezeichnet werden. Solange der nächste **Support bei 15.608 Punkten** nicht unterschritten wird, bleiben die Bullen in allen Zeitebenen am Ruder. Darunter wäre ein Rücksetzer in Richtung zunächst 15.477-15.538 Punkte einzuplanen. Unterhalb von 15.477 Punkten käme es zu einer deutlicheren Eintrübung des kurzfristigen Chartbildes mit unmittelbaren Abwärtsrisiken in Richtung 15.351 Punkte und 15.243-15.264 Punkte. Mit Blick auf die Oberseite bleibt der

primäre Zielbereich die Region 15.911-16.000 Punkte. Eine unmittelbare Ausdehnung der Rally in Richtung 16.032-16.187 Punkte ist denkbar. Eine Zwischenetappe befindet sich bei 15.758/15.764 Punkten.

PRODUKTIDEEN

Long Strategien

| | Unlimited Turbo | BEST Turbo | Faktor |
|---------------|-----------------|---------------|---------------|
| Typ | Call | Call | Long |
| WKN | <u>SD8WYJ</u> | <u>SF0MDY</u> | <u>SB2957</u> |
| Laufzeit | open end | open end | open end |
| Basispreis | 14.103,8583 P. | 15.057,49 P. | – |
| Barriere | 14.411,4655 P. | 15.057,49 P. | – |
| Hebel/Faktor* | 9,8 | 23,1 | 10 |
| Preis* | 16,01 EUR | 6,77 EUR | 13,92 EUR |

Short Strategien

| | Unlimited Turbo | BEST Turbo | Faktor |
|---------------|-----------------|---------------|---------------|
| Typ | Put | Put | Short |
| WKN | <u>SD7U27</u> | <u>SD6BNJ</u> | <u>SD4NAK</u> |
| Laufzeit | open end | open end | open end |
| Basispreis | 17.105,8907 P. | 16.095,99 P. | – |
| Barriere | 16.720,0000 P. | 16.095,99 P. | – |
| Hebel/Faktor* | 11,2 | 33,4 | 10 |
| Preis* | 14,12 EUR | 4,70 EUR | 3,67 EUR |

*Indikativ

Die Darstellung der genannten Produkte erfolgt lediglich in Kurzform. Die maßgeblichen Produktinformationen stehen im Internet unter www.sg-zertifikate.de zur Verfügung. Den Basisprospekt sowie die Endgültigen Bedingungen und die Basisinformationsblätter erhalten Sie bei Klick auf die WKN.

Sie sind im Begriff, ein komplexes Produkt zu erwerben, das nicht einfach ist und schwer zu verstehen sein kann. Bitte beachten Sie, dass bestimmte Produkte nur für kurzfristige Anlagezeiträume geeignet sind. Wir empfehlen Interessenten und potenziellen Anlegern den Basisprospekt und die Endgültigen Bedingungen zu lesen, bevor sie eine Anlageentscheidung treffen, um sich möglichst umfassend über die potenziellen Risiken und Chancen des Wertpapiers zu informieren, insbesondere um die potenziellen Risiken und Chancen der Entscheidung, in die Wertpapiere zu investieren, vollends zu verstehen. Die Billigung des Basisprospekts durch die Bundesanstalt für Finanzdienstleistungsaufsicht ist nicht als ihre Befürwortung der angebotenen Wertpapiere zu verstehen.

BEIERSDORF - LÜCKE ÜBERWUNDEN

Diese Analyse wurde am 07.06.2021 um 08:24 Uhr erstellt.



Datum: 04.06.2021; Quelle: tradesignalonline; Frühere Wertentwicklungen, Simulationen oder Prognosen sind kein verlässlicher Indikator für die künftige Wertentwicklung

Die Aktie des Konsumgüterherstellers **Beiersdorf** (WKN: 520000) hatte im September 2019 nach langjähriger Hausse ein Rekordhoch bei 117,25 EUR markiert. Im Rahmen einer anschließenden dreiwöchigen Abwärtskorrektur rutschte sie bis zum März 2020 auf ein 4-Jahres-Tief bei 77,62 EUR. Nach einer Erholung bis auf 104,10 EUR erfolgte ein erneuter Test des Korrekturtiefs. Dort startete ein **mittelfristiger Erholungstrend**, der weiterhin intakt ist. Zuletzt hellte sich auch das übergeordnete Chartbild deutlicher auf. Dem Papier gelang ein **nachhaltiger Ausbruch über die langfristige Abwärtstrendlinie** vom Rekordhoch. Ferner wurde die überwundene **200-Tage-Linie von der 50-Tage-Linie bullish gekreuzt** (Golden Cross). Am Freitag sprang der Wert auf ein **7-Monats-Hoch** und schloss oberhalb der **Abwärtslücke vom 18. November** vergangenen Jahres. Als nächster Ziel- und Widerstandsbereich fungiert nun die Zone **102,11-104,10 EUR**. Dort steigt die Wahrscheinlichkeit für eine Konsolidierung oder Korrektur an. Ein nachhaltiger Anstieg darüber würde für weitere Kursavancen in Richtung zunächst **106,55-108,05 EUR** sprechen. Mit Blick auf die Unterseite lassen sich nächste Unterstützungsbereiche bei 97,28-98,46 EUR und **95,06-96,17 EUR** ausmachen. Erst unterhalb der letztgenannten Zone käme es zu einer Eintrübung der technischen Ausgangslage.

Produktideen

| | BEST Turbo | BEST Turbo |
|------------|---------------|---------------|
| Typ | Call | Put |
| WKN | <u>SD7BK2</u> | <u>CU8ZUR</u> |
| Laufzeit | open end | open end |
| Basispreis | 88,91 EUR | 113,78 EUR |
| Barriere | 88,91 EUR | 113,78 EUR |
| Hebel | 8,5 | 7,2 |
| Preis* | 1,17 EUR | 1,40 EUR |

*Indikativ

Die Darstellung der genannten Produkte erfolgt lediglich in Kurzform. Die maßgeblichen Produktinformationen stehen im Internet unter www.sg-zertifikate.de zur Verfügung. Den Basisprospekt sowie die Endgültigen Bedingungen und die Basisinformationsblätter erhalten Sie bei Klick auf die WKN.

Sie sind im Begriff, ein komplexes Produkt zu erwerben, das nicht einfach ist und schwer zu verstehen sein kann. Bitte beachten Sie, dass bestimmte Produkte nur für kurzfristige Anlagezeiträume geeignet sind. Wir empfehlen Interessenten und potenziellen Anlegern den Basisprospekt und die Endgültigen Bedingungen zu lesen, bevor sie eine Anlageentscheidung treffen, um sich möglichst umfassend über die potenziellen Risiken und Chancen des Wertpapiers zu informieren, insbesondere um die potenziellen Risiken und Chancen der Entscheidung, in die Wertpapiere zu investieren, vollends zu verstehen. Die Billigung des Basisprospekts durch die Bundesanstalt für Finanzdienstleistungsaufsicht ist nicht als ihre Befürwortung der angebotenen Wertpapiere zu verstehen.

RECHTLICHE HINWEISE

Diese Information ist als Werbung im Sinne des Wertpapierhandelsgesetzes und der EU-Prospektverordnung anzusehen. Das heißt, sie genügt nicht allen Anforderungen für Finanzanalysen und für die Société Générale oder ihre Mitarbeiter besteht kein gesetzliches Verbot, vor Veröffentlichung der Information in den darin genannten Wertpapierprodukten zu handeln. Es handelt sich um die unveränderte Weitergabe eines Marktberichtes, einer Chart-Analyse, einer Marktidee bzw. einer sonstigen Marktinformation durch die Société Générale, welche von Ralf Fayad erstellt wurde. Für den Inhalt ist ausschließlich Ralf Fayad verantwortlich. Bezüglich weiterer Informationen sowie der Offenlegung möglicher Interessenkonflikte wird auf die Homepage von Ralf Fayad, Bucher Straße 74, 90408 Nürnberg verwiesen (www.fayad-research.de/disclaimer). Angaben in Bezug auf die Offenlegung möglicher Interessenkonflikte und Informationen zu vorherigen Empfehlungen finden Sie bitte unter folgendem Link. (Verlinkung: <https://www.ideas-daily.de/informationen/offenlegung>). Die in dieser Publikation enthaltenen Texte geben ausschließlich die Meinung oder Einschätzung von Ralf Fayad wieder, die nicht denen der Société Générale entsprechen müssen und daher abweichen können. Die Société Générale übernimmt für den Inhalt, die Richtigkeit, die Vollständigkeit und die Aktualität der Informationen keine Gewähr. Ralf Fayad unterliegt der Aufsicht der Bundesanstalt für Finanzdienstleistungsaufsicht. Die Société Générale unterliegt der Aufsicht der Autorité des marchés financiers (AMF) und der Europäischen Zentralbank (EZB). Die Société Générale Zweigniederlassung Frankfurt ist eine nach § 53b KWG regulierte unselbstständige Zweigniederlassung der Société Générale und unterliegt dementsprechend der lokalen Aufsicht der Bundesanstalt für Finanzdienstleistungsaufsicht (BaFin). Die Publikation stellt keine Anlageberatung oder Handlungsempfehlung in Bezug auf die genannten Finanzinstrumente seitens der Société Générale dar. Wertentwicklungen in der Vergangenheit sind kein verlässlicher Indikator für die künftige Wertentwicklung.

Das Datum und die Uhrzeit der erstmaligen Weitergabe der entsprechenden Inhalte wird in der Kopfzeile dieser Internetseite angegeben. Das Erstellungsdatum und der Zeitpunkt, zu dem die Erstellung des Marktberichtes, der Chart-Analyse und der Marktidee abgeschlossen wurde, wird jeweils in der entsprechenden Analyse angegeben.

Mögliche Interessenkonflikte: Die Offenlegung möglicher Interessenkonflikte der Société Générale, ihrer Tochtergesellschaften, verbundener Unternehmen (»Société Générale«) und Mitarbeiter in Bezug auf die Emittenten oder Finanzinstrumente, die in diesem Dokument analysiert werden, finden Sie unter:

http://email.sgmarkets.com/content/resource/SGM_MAD2MAR_DISCLAIMER

Die Veröffentlichung der Interessenkonflikte erfolgte zum Ende des dem Veröffentlichungszeitpunkt dieses Dokuments vorangegangenen Monats. Bitte beachten Sie, dass eine Aktualisierung dieser Informationen bis zu 10 Tage nach dem Monatsende erfolgen kann.

Die genannten Finanzinstrumente werden lediglich in Kurzform beschrieben. Eine Anlageentscheidung sollte nur auf Grundlage der Informationen in den Endgültigen Bedingungen und den darin enthaltenen allein maßgeblichen vollständigen Emissionsbedingungen getroffen werden. Die Endgültigen Bedingungen sind im Zusammenhang mit dem jeweils zugehörigen Basisprospekt zu lesen und werden auf der Internetseite der Société Générale (www.sg-zertifikate.de) veröffentlicht und von der Société Générale, Zweigniederlassung Frankfurt am Main, Neue Mainzer Straße 46-50, 60311