

## **MERCK-AKTIE GESUCHT**

---

Diese Analyse wurde am 09.06.2021 um 08:26 Uhr erstellt.

Der **deutsche Aktienmarkt** zeigte am Dienstag nach einem impulslosen Geschäft moderate Abschlüsse. Schwächer als erwartete Daten zur Industrieproduktion und ein unerwarteter Rückgang im ZEW-Index der Konjunkturerwartungen wirkten sich nicht auf das Kursgeschehen aus. Der **DAX** schloss 0,23 Prozent tiefer bei 15.641 Punkten. **MDAX** und **TecDAX** verloren 0,41 und 0,08 Prozent. In den drei Indizes gab es 32 Gewinner und 64 Verlierer. Es gab mit Blick auf die Sektoren eine Rotation zu beobachten. Die Anleger nahmen bei den zyklischen Branchen Gewinne mit und schichteten in eher defensivere Papiere um. Stark gesucht waren Versorger und Immobilienwerte. Deutliche Schwäche zeigten Autowerte, Transportwerte und Banken. **Merck KGaA** kletterte an der DAX-Spitze um 1,83 Prozent und markierte dabei ein neues Rekordhoch. Händler verwiesen zur Begründung auf die bestehende Vertriebspartnerschaft mit Biogen. Der US-Konzern hatte zuletzt die Zulassung eines Alzheimermedikaments gemeldet. Delivery Hero und Vonovia stiegen dahinter um 1,26 und 1,21 Prozent. Covestro, VW und Daimler büßten am anderen Ende des Indextableaus zwischen 1,43 und 2,48 Prozent ein.

An der **Wall Street** notierte der **Dow Jones Industrial** zur Schlussglocke 0,08 Prozent schwächer bei 34.600 Punkten. Der technologielastige Auswahlindex **Nasdaq 100** gewann 0,05 Prozent hinzu auf 13.811 Zähler. 61 Prozent der Werte an der NYSE konnten zulegen. Das Aufwärtsvolumen lag bei 59 Prozent. Es gab 398 neue 52-Wochen-Hochs und lediglich zehn Tiefs. Energiewerte und zyklische Konsumwerte waren mit Blick auf die Sektoren stark gesucht. Auffällige Schwäche zeigten hingegen Versorger und nicht-zyklischer Konsum.

Die **asiatischen Aktienmärkte** präsentierten sich heute früh bei nur geringen Ausschlägen überwiegend schwächer. Die **Produzentenpreise in China** kamen mit einem kräftigen Anstieg um 9,0 Prozent gegenüber dem Vorjahr im Mai höher herein als von Experten im Schnitt erwartet. Die **Verbraucherpreise** im Reich der Mitte legten hingegen mit 1,3 Prozent etwas weniger zu als prognostiziert. Der S&P Future notierte zuletzt nahezu unverändert. Für den DAX wird gemäß der **vorbörslichen Indikation** (15.643) ebenfalls ein wenig veränderter Handelsstart erwartet.

Heute richtet sich der Blick von der Makroseite auf die deutschen **Exportdaten** für den April sowie auf den Frühindikator der OECD. Die Bank of Canada gibt das Ergebnis der Sitzung ihres geldpolitischen Rates bekannt. Unternehmensseitig gibt es Geschäftszahlen unter anderem von **Heidelberger Druckmaschinen**, Voestalpine und Inditex.

## Produktideen

Merck KGaA	Faktor-Optionsschein	Faktor-Optionsschein
Typ	Long	Short
WKN	<u>SB0CG5</u>	<u>SD23R9</u>
Laufzeit	open end	open end
Faktor	4	4
Preis*	30,40 EUR	7,29 EUR

\*Indikativ

Die Darstellung der genannten Produkte erfolgt lediglich in Kurzform. Die maßgeblichen Produktinformationen stehen im Internet unter [www.sg-zertifikate.de](http://www.sg-zertifikate.de) zur Verfügung. Den Basisprospekt sowie die Endgültigen Bedingungen und die Basisinformationsblätter erhalten Sie bei Klick auf die WKN.

Sie sind im Begriff, ein komplexes Produkt zu erwerben, das nicht einfach ist und schwer zu verstehen sein kann. Bitte beachten Sie, dass bestimmte Produkte nur für kurzfristige Anlagezeiträume geeignet sind. Wir empfehlen Interessenten und potenziellen Anlegern den Basisprospekt und die Endgültigen Bedingungen zu lesen, bevor sie eine Anlageentscheidung treffen, um sich möglichst umfassend über die potenziellen Risiken und Chancen des Wertpapiers zu informieren, insbesondere um die potenziellen Risiken und Chancen der Entscheidung, in die Wertpapiere zu investieren, vollends zu verstehen. Die Billigung des Basisprospekts durch die Bundesanstalt für Finanzdienstleistungsaufsicht ist nicht als ihre Befürwortung der angebotenen Wertpapiere zu verstehen.

Zum anschauen der Echtzeit-Indexstände müssen Sie  
unsere **Statistik-Cookies** akzeptieren.



## Trading-Termine

Uhrzeit	Ereignis	Schätzg.
07:30	DE: Heidelberger Druckmaschinen, Jahresergebnis	–
07:30	AT: Voestalpine, Jahresergebnis	–
07:35	ES: Inditex, Ergebnis 1Q	–
08:00	DE: Handelsbilanz April	+16,0 Mrd EUR
10:00	DE: DWS Group, Online-HV	–
10:00	DE: Rhön-Klinikum, Online-HV	–
10:00	DE: Cewe Stiftung, Online-HV	–
10:00	DE: Instone Real Estate, Online-HV	–
10:00	DE: Gerresheimer, Online-HV	–
11:00	DE: Jenoptik, Online-HV	–
11:00	DE: Stemmer Imaging, Online-HV	–
12:00	FR: OECD, Frühindikator	–
16:00	CA: Bank of Canada, Zinsentscheidung	–
16:30	US: Rohöllagerbestände (Woche)	–

## DAX - VERSCHNAUFPAUSE UNTER BESTMARKE

Diese Analyse wurde am 09.06.2021 um 08:32 Uhr erstellt.



Datum: 08.06.2021; Quelle: tradesignalonline; Frühere Wertentwicklungen, Simulationen oder Prognosen sind kein verlässlicher Indikator für die künftige Wertentwicklung

Der **DAX** pendelte gestern lustlos innerhalb der Spanne des Vortages seitwärts und formte damit einen **Inside Day**. Mit 15.641 Punkten schloss er nahezu auf dem Tagestief.

### Nächste Unterstützungen:

- 15.638
- 15.608/15.614
- 15.561

### Nächste Widerstände:

- 15.727/15.732
- 15.758/15.764
- 15.894

Der Index befindet sich in einer **Konsolidierungsphase** unterhalb des am Montag markierten Rekordhochs bei 15.732 Punkten. Nächste Unterstützungen lassen sich bei 15.638 Punkten und **15.608/15.614** Punkten ausmachen. Darunter wäre der Übergang in eine deutlichere mehrtägige Abwärtskorrektur zu favorisieren. Mögliche Auffangbereiche lauten dann aktuell 15.561 Punkte, 15.477 Punkte und 15.407/15.412 Punkte. Oberhalb des nächsten Widerstands bei **15.727/15.732** Punkten und des Fibonacci-Zielclusters bei **15.758/15.764** Punkten entstünde ein bullishes Anschlussignal im Rahmen des intakten Aufwärtstrends. Potenzielle nächste Ziele liegen im Erfolgsfall bei 15.894 Punkten und 15.911-16.000 Punkten.

## PRODUKTIDEEN

### Long Strategien

	Unlimited Turbo	BEST Turbo	Faktor
Typ	Call	Call	Long
WKN	<u>SD8WYJ</u>	<u>SF0MDY</u>	<u>SB2957</u>
Laufzeit	open end	open end	open end
Basispreis	14.105,9984 P.	15.059,81 P.	–
Barriere	14.411,4655 P.	15.059,81 P.	–
Hebel/Faktor*	10,0	24,0	10
Preis*	15,65 EUR	6,43 EUR	13,64 EUR

### Short Strategien

	Unlimited Turbo	BEST Turbo	Faktor
Typ	Put	Put	Short
WKN	<u>SD7U27</u>	<u>SD6BPQ</u>	<u>SD4NAK</u>
Laufzeit	open end	open end	open end
Basispreis	17.102,8527 P.	16.181,65 P.	–
Barriere	16.720,0000 P.	16.181,65 P.	–
Hebel/Faktor*	11,0	29,5	10
Preis*	14,38 EUR	5,41 EUR	3,74 EUR

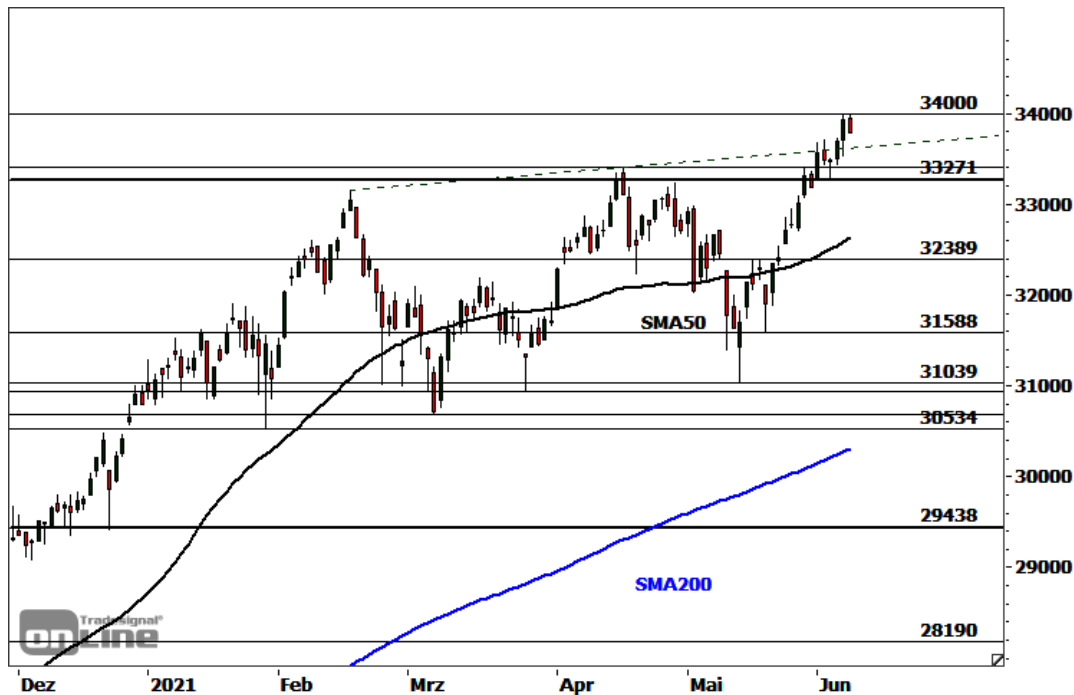
\*Indikativ

Die Darstellung der genannten Produkte erfolgt lediglich in Kurzform. Die maßgeblichen Produktinformationen stehen im Internet unter [www.sg-zertifikate.de](http://www.sg-zertifikate.de) zur Verfügung. Den Basisprospekt sowie die Endgültigen Bedingungen und die Basisinformationsblätter erhalten Sie bei Klick auf die WKN.

Sie sind im Begriff, ein komplexes Produkt zu erwerben, das nicht einfach ist und schwer zu verstehen sein kann. Bitte beachten Sie, dass bestimmte Produkte nur für kurzfristige Anlagezeiträume geeignet sind. Wir empfehlen Interessenten und potenziellen Anlegern den Basisprospekt und die Endgültigen Bedingungen zu lesen, bevor sie eine Anlageentscheidung treffen, um sich möglichst umfassend über die potenziellen Risiken und Chancen des Wertpapiers zu informieren, insbesondere um die potenziellen Risiken und Chancen der Entscheidung, in die Wertpapiere zu investieren, vollends zu verstehen. Die Billigung des Basisprospekts durch die Bundesanstalt für Finanzdienstleistungsaufsicht ist nicht als ihre Befürwortung der angebotenen Wertpapiere zu verstehen.

## MDAX - DUNKLE WOLKE

Diese Analyse wurde am 09.06.2021 um 08:28 Uhr erstellt.



Datum: 08.06.2021; Quelle: tradesignalonline; Frühere Wertentwicklungen, Simulationen oder Prognosen sind kein verlässlicher Indikator für die künftige Wertentwicklung

Der **MDAX** der mittelgroßen Werte bewegt sich in einem **langfristigen Aufwärtstrend**, der im vergangenen Dezember mit einem Ausbruch über das vor dem Corona-Crash markierte Rekordhoch bei 29.438 Punkten bestätigt wurde. Im Mai hatte der Index knapp oberhalb der Marke von 31.000 Punkten ein Korrekturtief ausgebildet. Hiervon ausgehend, schraubte sich der Index dynamisch bis auf ein im vergangenen Handel markiertes neues **Allzeithoch bei 34.000 Punkten** hinauf. Anschließende Gewinnmitnahmen führten im Kerzenchart zur Ausbildung eines bearish zu wertenden **Dark Cloud Cover**. Mit Blick auf die markttechnischen Indikatoren und das erfolgte Abarbeiten eines Fibonacci-Extensionsziels würde eine **kurzfristige Konsolidierung** an dieser Stelle nicht überraschen. Solange dabei die **Supportzone bei 33.271-33.431 Punkten** nicht nachhaltig unterboten wird, bleiben die Bullen in einer guten Position für eine zeitnahe Fortsetzung der intakten Rally. Darunter wäre hingegen zunächst ein ausgedehnter Rücksetzer in Richtung 32.509-32.800 Punkte einzuplanen. Ein Anschlusskaufsignal entstünde mit einem Tagesschluss oberhalb von **34.056 Punkten**. Potenzielle nächste Ziele lauten im Erfolgsfall 34.317 Punkte und 34.877 Punkte.

## Produktideen

	BEST Turbo	BEST Turbo
Typ	Call	Put
WKN	<u>SD9CBP</u>	<u>SD9CBB</u>
Laufzeit	open end	open end
Basispreis	30.605,11	40.972,16
Barriere	30.605,11	40.972,16
Hebel	9,8	4,7
Preis*	3,42 EUR	7,25 EUR

\*Indikativ

Die Darstellung der genannten Produkte erfolgt lediglich in Kurzform. Die maßgeblichen Produktinformationen stehen im Internet unter [www.sg-zertifikate.de](http://www.sg-zertifikate.de) zur Verfügung. Den Basisprospekt sowie die Endgültigen Bedingungen und die Basisinformationsblätter erhalten Sie bei Klick auf die WKN.

Sie sind im Begriff, ein komplexes Produkt zu erwerben, das nicht einfach ist und schwer zu verstehen sein kann. Bitte beachten Sie, dass bestimmte Produkte nur für kurzfristige Anlagezeiträume geeignet sind. Wir empfehlen Interessenten und potenziellen Anlegern den Basisprospekt und die Endgültigen Bedingungen zu lesen, bevor sie eine Anlageentscheidung treffen, um sich möglichst umfassend über die potenziellen Risiken und Chancen des Wertpapiers zu informieren, insbesondere um die potenziellen Risiken und Chancen der Entscheidung, in die Wertpapiere zu investieren, vollends zu verstehen. Die Billigung des Basisprospekts durch die Bundesanstalt für Finanzdienstleistungsaufsicht ist nicht als ihre Befürwortung der angebotenen Wertpapiere zu verstehen.



## RECHTLICHE HINWEISE

---

Diese Information ist als Werbung im Sinne des Wertpapierhandelsgesetzes und der EU-Prospektverordnung anzusehen. Das heißt, sie genügt nicht allen Anforderungen für Finanzanalysen und für die Société Générale oder ihre Mitarbeiter besteht kein gesetzliches Verbot, vor Veröffentlichung der Information in den darin genannten Wertpapierprodukten zu handeln. Es handelt sich um die unveränderte Weitergabe eines Marktberichtes, einer Chart-Analyse, einer Marktidee bzw. einer sonstigen Marktinformation durch die Société Générale, welche von Ralf Fayad erstellt wurde. Für den Inhalt ist ausschließlich Ralf Fayad verantwortlich. Bezüglich weiterer Informationen sowie der Offenlegung möglicher Interessenkonflikte wird auf die Homepage von Ralf Fayad, Bucher Straße 74, 90408 Nürnberg verwiesen ([www.fayad-research.de/disclaimer](http://www.fayad-research.de/disclaimer)). Angaben in Bezug auf die Offenlegung möglicher Interessenkonflikte und Informationen zu vorherigen Empfehlungen finden Sie bitte unter folgendem Link. (Verlinkung: <https://www.ideas-daily.de/informationen/offenlegung>). Die in dieser Publikation enthaltenen Texte geben ausschließlich die Meinung oder Einschätzung von Ralf Fayad wieder, die nicht denen der Société Générale entsprechen müssen und daher abweichen können. Die Société Générale übernimmt für den Inhalt, die Richtigkeit, die Vollständigkeit und die Aktualität der Informationen keine Gewähr. Ralf Fayad unterliegt der Aufsicht der Bundesanstalt für Finanzdienstleistungsaufsicht. Die Société Générale unterliegt der Aufsicht der Autorité des marchés financiers (AMF) und der Europäischen Zentralbank (EZB). Die Société Générale Zweigniederlassung Frankfurt ist eine nach § 53b KWG regulierte unselbstständige Zweigniederlassung der Société Générale und unterliegt dementsprechend der lokalen Aufsicht der Bundesanstalt für Finanzdienstleistungsaufsicht (BaFin). Die Publikation stellt keine Anlageberatung oder Handlungsempfehlung in Bezug auf die genannten Finanzinstrumente seitens der Société Générale dar. Wertentwicklungen in der Vergangenheit sind kein verlässlicher Indikator für die künftige Wertentwicklung.

Das Datum und die Uhrzeit der erstmaligen Weitergabe der entsprechenden Inhalte wird in der Kopfzeile dieser Internetseite angegeben. Das Erstellungsdatum und der Zeitpunkt, zu dem die Erstellung des Marktberichtes, der Chart-Analyse und der Marktidee abgeschlossen wurde, wird jeweils in der entsprechenden Analyse angegeben.

Mögliche Interessenkonflikte: Die Offenlegung möglicher Interessenkonflikte der Société Générale, ihrer Tochtergesellschaften, verbundener Unternehmen (»Société Générale«) und Mitarbeiter in Bezug auf die Emittenten oder Finanzinstrumente, die in diesem Dokument analysiert werden, finden Sie unter:

[http://email.sgmarkets.com/content/resource/SGM\\_MAD2MAR\\_DISCLAIMER](http://email.sgmarkets.com/content/resource/SGM_MAD2MAR_DISCLAIMER)

Die Veröffentlichung der Interessenkonflikte erfolgte zum Ende des dem Veröffentlichungszeitpunkt dieses Dokuments vorangegangenen Monats. Bitte beachten Sie, dass eine Aktualisierung dieser Informationen bis zu 10 Tage nach dem Monatsende erfolgen kann.

Die genannten Finanzinstrumente werden lediglich in Kurzform beschrieben. Eine Anlageentscheidung sollte nur auf Grundlage der Informationen in den Endgültigen Bedingungen und den darin enthaltenen allein maßgeblichen vollständigen Emissionsbedingungen getroffen werden. Die Endgültigen Bedingungen sind im Zusammenhang mit dem jeweils zugehörigen Basisprospekt zu lesen und werden auf der Internetseite der Société Générale ([www.sg-zertifikate.de](http://www.sg-zertifikate.de)) veröffentlicht und von der Société Générale, Zweigniederlassung Frankfurt am Main, Neue Mainzer Straße 46-50, 60311