

WACKER CHEMIE UNTER DRUCK

Diese Analyse wurde am 18.06.2021 um 08:36 Uhr erstellt.

Der **deutsche Aktienmarkt** zeigte sich am Donnerstag nach einem zwischenzeitlichen Schwächeanfall in Reaktion auf eine falkenhaftere US-Notenbank zum Handelsschluss wenig verändert. Der **DAX** verabschiedete sich 0,10 Prozent fester bei 15.728 Punkten. Der **TecDAX** notierte 0,25 Prozent höher bei 3.508 Punkten. Für den **MDAX** der mittelgroßen Werte ging es um homöopathische 0,02 Prozent abwärts auf 34.223 Zähler. In den drei Indizes gab es 40 Gewinner und 57 Verlierer. Das Abwärtsvolumen lag bei 57 Prozent. Die Anleger griffen vor allem bei Versicherungen und Einzelhandelswerten zu. Sehr schwach tendierten hingegen Versorger und Chemiewerte. MTU belegte ohne Nachrichten mit einem Plus von 3,34 Prozent die DAX-Spitze. RWE verlor am anderen Ende 1,74 Prozent. **Wacker Chemie** büßte bei hohen Umsätzen 5,37 Prozent auf ein 4-Wochen-Tief bei 129,55 EUR ein und bildete damit das Schlusslicht im MDAX. Das Unternehmen ist ein Kooperationspartner von **CureVac**. Die CureVac-Aktie brach um drastische 44 Prozent ein, nachdem sich der entwickelte Covid-19-Impfstoff in einer Studie als lediglich zu 47 Prozent wirksam erwiesen hatte.

An der **Wall Street** verlor der **Dow Jones Industrial** 0,61 Prozent auf 33.823 Punkte. Der technologieelastige **Nasdaq 100** konnte hingegen um 1,29 Prozent auf 14.164 Zähler zulegen und damit ein neues Rekordhoch erzielen. 62 Prozent der Werte an der NYSE schlossen im negativen Terrain. Das Abwärtsvolumen lag bei 73 Prozent. 141 neuen 52-Wochen-Hochs standen 25 Tiefs gegenüber. Die Microsoft-Aktie stieg als stärkster Wert im Dow um 1,37 Prozent, gefolgt von Apple mit plus 1,26 Prozent. Zyklische Wert und Finanzwerte fielen derweil durch Schwäche auf. Caterpillar gab um 3,61 Prozent nach und hielt damit die rote Laterne im Leitindex. JP Morgan und Goldman Sachs verloren 2,99 respektive 2,57 Prozent. Belastet wurden die Banken von wieder **nachgebenden Anleiherenditen**. Die Rendite zehnjähriger US-Treasuries fiel um fünf Basispunkte auf 1,52 Prozent.

Die **asiatischen Aktienmärkte** präsentierten sich heute früh uneinheitlich. Der MSCI Asia Pacific Index handelte 0,11 Prozent schwächer bei 207,94 Punkten. Die japanische Notenbank ließ wie allgemein erwartet ihre Geldpolitik unverändert und verkündete eine zeitliche Ausdehnung des Corona-Hilfs-Programms. Der S&P Future notierte zuletzt 0,15 Prozent fester. Für den DAX wird gemäß der **vorbörslichen Indikation** (15.731) ein nur wenig veränderter Handelsstart erwartet.

Heute richtet sich der Blick von der Makroseite auf die heimischen **Erzeugerpreisdaten** für den Mai. Unternehmensseitig halten **Deutsche Euroshop** und **Freenet** ihre Online-Hauptversammlungen ab. Nach US-Börsenschluss berichtete gestern bereits **Adobe** über den Geschäftsverlauf (nachbörslich: +2,5%) und konnte die Markterwartungen übertreffen. **Brenntag** hob gestern Abend die Prognose für das laufende Geschäftsjahr an (nachbörslich: +3,5%). An der Terminbörse Eurex findet der **große Verfall** („Hexensabbat“) statt.

Produktideen

Wacker Chemie	Faktor-Optionsschein	Faktor-Optionsschein
Typ	Long	Short
WKN	<u>SB0CFT</u>	<u>SF0PSU</u>
Laufzeit	open end	open end
Faktor	4	4
Preis*	103,17 EUR	11,64 EUR

*Indikativ

Die Darstellung der genannten Produkte erfolgt lediglich in Kurzform. Die maßgeblichen Produktinformationen stehen im Internet unter www.sg-zertifikate.de zur Verfügung. Den Basisprospekt sowie die Endgültigen Bedingungen und die Basisinformationsblätter erhalten Sie bei Klick auf die WKN.

Sie sind im Begriff, ein komplexes Produkt zu erwerben, das nicht einfach ist und schwer zu verstehen sein kann. Bitte beachten Sie, dass bestimmte Produkte nur für kurzfristige Anlagezeiträume geeignet sind. Wir empfehlen Interessenten und potenziellen Anlegern den Basisprospekt und die Endgültigen Bedingungen zu lesen, bevor sie eine Anlageentscheidung treffen, um sich möglichst umfassend über die potenziellen Risiken und Chancen des Wertpapiers zu informieren, insbesondere um die potenziellen Risiken und Chancen der Entscheidung, in die Wertpapiere zu investieren, vollends zu verstehen. Die Billigung des Basisprospekts durch die Bundesanstalt für Finanzdienstleistungsaufsicht ist nicht als ihre Befürwortung der angebotenen Wertpapiere zu verstehen.

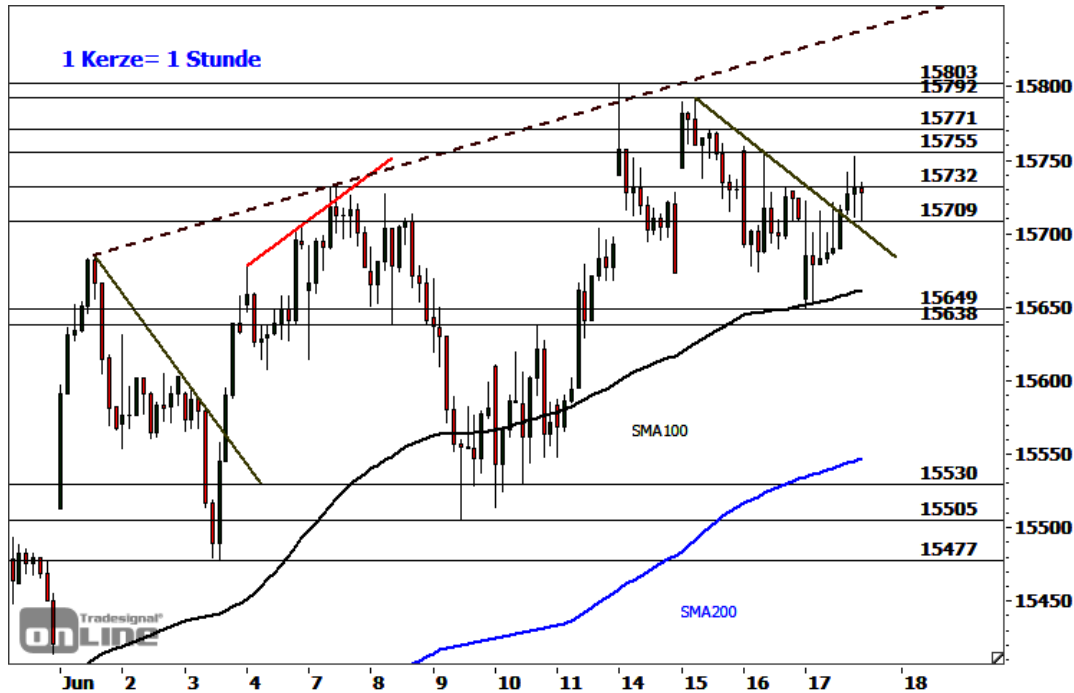
Zum anschauen der Echtzeit-Indexstände müssen Sie
unsere **Statistik-Cookies** akzeptieren.

Trading-Termine

Uhrzeit	Ereignis	Schätzg.
08:00	DE: Erzeugerpreise Mai	+6,4% gg Vj
10:00	DE: Deutsche Euroshop, Online-HV	–
10:00	DE: Freenet, Online-HV	–
N/A	JP: BoJ, Zinsentscheidung	–
N/A	DE: Eurex, Großer Verfallstag	–

DAX - ERHOLUNG VOM SUPPORT

Diese Analyse wurde am 18.06.2021 um 08:41 Uhr erstellt.



Datum: 17.06.2021; Quelle: tradesignalonline; Frühere Wertentwicklungen, Simulationen oder Prognosen sind kein verlässlicher Indikator für die künftige Wertentwicklung

Der **DAX** sackte gestern zur Eröffnung deutlich ab und markierte in der ersten Handelsstunde ein 4-Tages-Tief bei 15.649 Punkten. Am dort befindlichen **Support der steigenden 100-Stunden-Linie** setzte eine **Erholungsbewegung** ein, die die Notierung bis zum späten Handel auf ein Tageshoch bei 15.752 Punkten beförderte.

Nächste Unterstützungen:

- 15.689-15.701
- 15.662
- 15.649

Nächste Widerstände:

- 15.732
- 15.752/15.755
- 15.771

Das **ganz kurzfristige technische Bias** gestaltet sich zur heutigen Eröffnung **neutral**. Eine nächste Unterstützungszone lässt sich im Stundenchart bei **15.689-15.701** Punkten ausmachen. Können die Bullen diese Zone per Stundenschluss verteidigen, kann sich die Erholungsrally in Richtung der kurzfristig kritischen Widerstandszone bei 15.792-15.819 Punkten fortsetzen. Zwischengeschaltete Hürden lauten 15.732 Punkte, 15.752/15.755 Punkte und 15.771 Punkte. Ein signifikanter Rutsch unter 15.689 Punkte würde hingegen einen erneuten Test der Durchschnittslinie bei aktuell 15.662 Punkten und eventuell des Tiefs bei 15.649 Punkten ermöglichen. Zu einem bearishen Anschlussignal im Sinne einer

Ausdehnung des Rücksetzers vom Rekordhoch bei 15.803 Punkten käme es mit einem Rutsch unter die Unterstützung bei 15.638 Punkten. Darunter würde die kritische Supportzone bei aktuell 15.477-15.547 Punkten in den charttechnischen Fokus rücken. Deren nachhaltige Verletzung würde schließlich den Beginn einer mittelfristigen Korrekturphase nahelegen.

PRODUKTIDEEN

Long Strategien

	Unlimited Turbo	BEST Turbo	Faktor
Typ	Call	Call	Long
WKN	<u>SD8WYJ</u>	<u>SF0MDY</u>	<u>SB2957</u>
Laufzeit	open end	open end	open end
Basispreis	14.115,6288 P.	15.070,28 P.	–
Barriere	14.411,4655 P.	15.070,28 P.	–
Hebel/Faktor*	9,7	22,5	10
Preis*	16,20 EUR	6,95 EUR	14,12 EUR

Short Strategien

	Unlimited Turbo	BEST Turbo	Faktor
Typ	Put	Put	Short
WKN	<u>SD7U27</u>	<u>SD6CRB</u>	<u>SD4NAK</u>
Laufzeit	open end	open end	open end
Basispreis	17.089,1819 P.	16.236,27 P.	–
Barriere	16.720,0000 P.	16.236,27 P.	–
Hebel/Faktor*	11,6	29,9	10
Preis*	13,58 EUR	5,29 EUR	3,56 EUR

*Indikativ

Die Darstellung der genannten Produkte erfolgt lediglich in Kurzform. Die maßgeblichen Produktinformationen stehen im Internet unter www.sg-zertifikate.de zur Verfügung. Den Basisprospekt sowie die Endgültigen Bedingungen und die Basisinformationsblätter erhalten Sie bei Klick auf die WKN.

Sie sind im Begriff, ein komplexes Produkt zu erwerben, das nicht einfach ist und schwer zu verstehen sein kann. Bitte beachten Sie, dass bestimmte Produkte nur für kurzfristige Anlagezeiträume geeignet sind. Wir empfehlen Interessenten und potenziellen Anlegern den Basisprospekt und die Endgültigen Bedingungen zu lesen, bevor sie eine Anlageentscheidung treffen, um sich möglichst umfassend über die potenziellen Risiken und Chancen des Wertpapiers zu informieren, insbesondere um die potenziellen Risiken und Chancen der Entscheidung, in die Wertpapiere zu investieren, vollends zu verstehen. Die Billigung des Basisprospekts durch die Bundesanstalt für Finanzdienstleistungsaufsicht ist nicht als ihre Befürwortung der angebotenen Wertpapiere zu verstehen.

ALLIANZ - FORTSETZUNG DER HAUSSE

Diese Analyse wurde am 18.06.2021 um 08:38 Uhr erstellt.



Datum: 17.06.2021; Quelle: tradesignalonline; Frühere Wertentwicklungen, Simulationen oder Prognosen sind kein verlässlicher Indikator für die künftige Wertentwicklung

Die **Allianz**-Aktie (WKN: 840400) hatte im Februar vergangenen Jahres nach dem Erreichen eines Dekadenhochs bei 232,60 EUR einen fünfwöchigen Abverkauf durchlaufen. Dieser führte sie bis auf ein Mehrjahrestief bei 117,10 EUR zurück. Seither weist der Anteilsschein von Europas größtem Versicherungskonzern einen intakten übergeordneten **Aufwärtstrend** auf. Eine mittelfristige **Konsolidierung** dieses Trends konnte die Aktie im gestrigen Handel dynamisch und begleitet von hohem Handelsvolumen nach oben hin auflösen und ein **16-Monats-Hoch** markieren. Eine Fortsetzung der Hausse in Richtung zunächst **232,60 EUR** ist damit indiziert. Zwischentappen stellen die Bereiche 225,14-226,62 EUR und 229,47-229,78 EUR dar. Unterstützt ist die Aktie aktuell bei 221,50 EUR, 220,10 EUR und 216,97 EUR. Darunter würde sich das kurzfristige Chartbild eintrüben. Unmittelbar bearish würde es erst unter 215,60 EUR. In diesem Fall wäre ein ausgedehnter Rücksetzer in Richtung 211,00-212,50 EUR und eventuell 206,00-208,35 EUR einzuplanen.

Produktideen

	BEST Turbo	BEST Turbo
Typ	Call	Put
WKN	<u>SD8TCT</u>	<u>SD6PDH</u>
Laufzeit	open end	open end
Basispreis	197,94 EUR	252,95 EUR
Barriere	197,94 EUR	252,95 EUR
Hebel	8,7	7,1
Preis*	2,53 EUR	3,10 EUR

*Indikativ

Die Darstellung der genannten Produkte erfolgt lediglich in Kurzform. Die maßgeblichen Produktinformationen stehen im Internet unter www.sg-zertifikate.de zur Verfügung. Den Basisprospekt sowie die Endgültigen Bedingungen und die Basisinformationsblätter erhalten Sie bei Klick auf die WKN.

Sie sind im Begriff, ein komplexes Produkt zu erwerben, das nicht einfach ist und schwer zu verstehen sein kann. Bitte beachten Sie, dass bestimmte Produkte nur für kurzfristige Anlagezeiträume geeignet sind. Wir empfehlen Interessenten und potenziellen Anlegern den Basisprospekt und die Endgültigen Bedingungen zu lesen, bevor sie eine Anlageentscheidung treffen, um sich möglichst umfassend über die potenziellen Risiken und Chancen des Wertpapiers zu informieren, insbesondere um die potenziellen Risiken und Chancen der Entscheidung, in die Wertpapiere zu investieren, vollends zu verstehen. Die Billigung des Basisprospekts durch die Bundesanstalt für Finanzdienstleistungsaufsicht ist nicht als ihre Befürwortung der angebotenen Wertpapiere zu verstehen.

RECHTLICHE HINWEISE

Diese Information ist als Werbung im Sinne des Wertpapierhandelsgesetzes und der EU-Prospektverordnung anzusehen. Das heißt, sie genügt nicht allen Anforderungen für Finanzanalysen und für die Société Générale oder ihre Mitarbeiter besteht kein gesetzliches Verbot, vor Veröffentlichung der Information in den darin genannten Wertpapierprodukten zu handeln. Es handelt sich um die unveränderte Weitergabe eines Marktberichtes, einer Chart-Analyse, einer Marktidee bzw. einer sonstigen Marktinformation durch die Société Générale, welche von Ralf Fayad erstellt wurde. Für den Inhalt ist ausschließlich Ralf Fayad verantwortlich. Bezüglich weiterer Informationen sowie der Offenlegung möglicher Interessenkonflikte wird auf die Homepage von Ralf Fayad, Bucher Straße 74, 90408 Nürnberg verwiesen (www.fayad-research.de/disclaimer). Angaben in Bezug auf die Offenlegung möglicher Interessenkonflikte und Informationen zu vorherigen Empfehlungen finden Sie bitte unter folgendem Link. (Verlinkung: <https://www.ideas-daily.de/informationen/offenlegung>). Die in dieser Publikation enthaltenen Texte geben ausschließlich die Meinung oder Einschätzung von Ralf Fayad wieder, die nicht denen der Société Générale entsprechen müssen und daher abweichen können. Die Société Générale übernimmt für den Inhalt, die Richtigkeit, die Vollständigkeit und die Aktualität der Informationen keine Gewähr. Ralf Fayad unterliegt der Aufsicht der Bundesanstalt für Finanzdienstleistungsaufsicht. Die Société Générale unterliegt der Aufsicht der Autorité des marchés financiers (AMF) und der Europäischen Zentralbank (EZB). Die Société Générale Zweigniederlassung Frankfurt ist eine nach § 53b KWG regulierte unselbstständige Zweigniederlassung der Société Générale und unterliegt dementsprechend der lokalen Aufsicht der Bundesanstalt für Finanzdienstleistungsaufsicht (BaFin). Die Publikation stellt keine Anlageberatung oder Handlungsempfehlung in Bezug auf die genannten Finanzinstrumente seitens der Société Générale dar. Wertentwicklungen in der Vergangenheit sind kein verlässlicher Indikator für die künftige Wertentwicklung.

Das Datum und die Uhrzeit der erstmaligen Weitergabe der entsprechenden Inhalte wird in der Kopfzeile dieser Internetseite angegeben. Das Erstellungsdatum und der Zeitpunkt, zu dem die Erstellung des Marktberichtes, der Chart-Analyse und der Marktidee abgeschlossen wurde, wird jeweils in der entsprechenden Analyse angegeben.

Mögliche Interessenkonflikte: Die Offenlegung möglicher Interessenkonflikte der Société Générale, ihrer Tochtergesellschaften, verbundener Unternehmen (»Société Générale«) und Mitarbeiter in Bezug auf die Emittenten oder Finanzinstrumente, die in diesem Dokument analysiert werden, finden Sie unter:

http://email.sgmarkets.com/content/resource/SGM_MAD2MAR_DISCLAIMER

Die Veröffentlichung der Interessenkonflikte erfolgte zum Ende des dem Veröffentlichungszeitpunkt dieses Dokuments vorangegangenen Monats. Bitte beachten Sie, dass eine Aktualisierung dieser Informationen bis zu 10 Tage nach dem Monatsende erfolgen kann.

Die genannten Finanzinstrumente werden lediglich in Kurzform beschrieben. Eine Anlageentscheidung sollte nur auf Grundlage der Informationen in den Endgültigen Bedingungen und den darin enthaltenen allein maßgeblichen vollständigen Emissionsbedingungen getroffen werden. Die Endgültigen Bedingungen sind im Zusammenhang mit dem jeweils zugehörigen Basisprospekt zu lesen und werden auf der Internetseite der Société Générale (www.sg-zertifikate.de) veröffentlicht und von der Société Générale, Zweigniederlassung Frankfurt am Main, Neue Mainzer Straße 46-50, 60311