

## HENKEL-AKTIE UNTER DRUCK

---

Diese Analyse wurde am 21.06.2021 um 08:28 Uhr erstellt.

Der **deutsche Aktienmarkt** befand sich zum Wochenausklang fest in der Hand der Bären. Händler machten hierfür neben den weiterhin belastenden falkenhaften Signalen von Seiten der US-Notenbank den großen Verfall an der Terminbörse Eurex verantwortlich. Der **DAX** schloss 1,77 Prozent tiefer bei 15.448 Punkten. Auf Wochensicht büßte er 1,56 Prozent ein. **MDAX** und **TecDAX** sahen am Berichtstag Abschläge von 0,58 und 0,52 Prozent. In den drei Indizes gab es 22 Gewinner und 73 Verlierer. Das Abwärtsvolumen betrug 91 Prozent. Mit Blick auf die Sektorenperformance zeigten sich vor allem Werte aus den Bereichen Technologie, Banken und Automobile von der schwachen Seite. Einzige Gewinner im DAX waren ohne Nachrichten Deutsche Börse und Vonovia mit Aufschlägen von 0,62 und 0,30 Prozent. **Henkel** büßte als schwächster Wert im Leitindex 5,47 Prozent auf 89,48 EUR ein. Der Wert rutschte damit unter seine 200-Tage-Linie auf ein 3-Monats-Tief. Der Anteilsschein litt unter einem negativen Analystenkommentar von Barclays.

Die Aktienmärkte in den USA litten unter falkenhaften Aussagen des Fed-Mitglieds **James Bullard**, der eine Leitzinserhöhung bereits für das kommende Jahr in Aussicht stellte. An der **Wall Street** notierte der **Dow Jones Industrial** zur Schlussglocke 1,57 Prozent tiefer bei 33.290 Punkten. Damit rutschte er unter das Reaktionstief vom Mai auf ein 2-Monats-Tief. Da zuvor bereits der Dow Jones Transportation Index einen Abwärtstrend etabliert hatte, wurde am Freitag ein sogenanntes **Dow-Theorie-Verkaufssignal** ausgelöst. Der technologielastige **Nasdaq 100** gab um 0,80 Prozent auf 14.050 Zähler nach. 72 Prozent der Werte an der NYSE verzeichneten Kursverluste. Das Abwärtsvolumen lag bei 86 Prozent. Es gab 75 neue 52-Wochen-Hochs und 29 Tiefs. Der **Dollar** wertete gegenüber allen anderen Hauptwährungen auf. Der Dollar-Index stieg um 0,49 Prozent auf 92,32 Punkte. Der Wochengewinn von 2,00 Prozent war der höchste seit 14 Monaten. EUR/USD gab um 0,37 Prozent auf ein 2-Monats-Tief bei 1,1862 USD nach. **Gold** verbilligte sich an der Comex um 0,33 Prozent auf ein 2-Monats-Tief bei 1.769 USD.

Die **asiatischen Aktienmärkte** präsentierten sich heute früh auf breiter Front schwächer. Der MSCI Asia Pacific Index verlor 1,46 Prozent auf 204,44 Punkte. Der S&P Future notierte zuletzt 0,48 Prozent tiefer. Für den DAX wird gemäß der **vorbörslichen Indikation** (15.309) ein Handelsstart im Minus erwartet.

Heute richtet sich der Fokus von der Makroseite auf den **Chicago Fed National Activity Index** für den Mai. Unternehmensseitig steht die Internet-Beteiligungsgesellschaft **Prosus** mit dem Jahresergebnis im Zentrum des Interesses.

## Produktideen

Henkel (Vz)	Faktor-Optionsschein	Faktor-Optionsschein
Typ	Long	Short
WKN	<u>SR8WE7</u>	<u>SB0CGQ</u>
Laufzeit	open end	open end
Faktor	4	4
Preis*	2,85 EUR	13,80 EUR

\*Indikativ

Die Darstellung der genannten Produkte erfolgt lediglich in Kurzform. Die maßgeblichen Produktinformationen stehen im Internet unter [www.sg-zertifikate.de](http://www.sg-zertifikate.de) zur Verfügung. Den Basisprospekt sowie die Endgültigen Bedingungen und die Basisinformationsblätter erhalten Sie bei Klick auf die WKN.

Sie sind im Begriff, ein komplexes Produkt zu erwerben, das nicht einfach ist und schwer zu verstehen sein kann. Bitte beachten Sie, dass bestimmte Produkte nur für kurzfristige Anlagezeiträume geeignet sind. Wir empfehlen Interessenten und potenziellen Anlegern den Basisprospekt und die Endgültigen Bedingungen zu lesen, bevor sie eine Anlageentscheidung treffen, um sich möglichst umfassend über die potenziellen Risiken und Chancen des Wertpapiers zu informieren, insbesondere um die potenziellen Risiken und Chancen der Entscheidung, in die Wertpapiere zu investieren, vollends zu verstehen. Die Billigung des Basisprospekts durch die Bundesanstalt für Finanzdienstleistungsaufsicht ist nicht als ihre Befürwortung der angebotenen Wertpapiere zu verstehen.

Zum anschauen der Echtzeit-Indexstände müssen Sie  
unsere **Statistik-Cookies** akzeptieren.



---

## Trading-Termine

---

Uhrzeit	Ereignis	Schätzg.
07:00	NL: Prosus, Jahresergebnis	–
12:00	DE: Bundesbank, Monatsbericht Juni	–
14:30	US: Chicago Fed National Activity Index Mai	–
16:15	EU: Rede v. EZB-Präsidentin Lagarde	–

---

## DAX - TRENDBRUCH

Diese Analyse wurde am 21.06.2021 um 08:33 Uhr erstellt.



Datum: 18.06.2021; Quelle: tradesignalonline; Frühere Wertentwicklungen, Simulationen oder Prognosen sind kein verlässlicher Indikator für die künftige Wertentwicklung

Der **DAX** bewegte sich am Freitag vom frühen Handel an abwärts. Nach dem Rutsch unter den Support bei 15.638 Punkten **beschleunigte sich der Abverkauf** deutlich. Der Index markierte im späten Handel ein **2-Wochen-Tief** bei 15.427 Punkten und zeigte dort einen Stabilisierungsansatz.

### Nächste Unterstützungen:

- 15.407-15.427
- 15.351/15.382
- 15.193/15.226

### Nächste Widerstände:

- 15.477/15.505
- 15.554
- 15.649

Das technische Bild hat sich mit dem gesehenen Abverkauf merklich **eingetrübt**. Der **Aufwärtstrend** der letzten Wochen wurde **gebrochen**. Die Trenddynamik auf der Unterseite macht weitere Kursverluste wahrscheinlich. Zugleich stellt sich die **kurzfristige Situation** als **extrem überverkauft** dar. Eine technische Erholungsbewegung kann daher jederzeit einsetzen. Potenzielle nächste Widerstände lauten 15.477/15.505 Punkte, 15.554 Punkte und 15.649 Punkte. Unterhalb

der letztgenannten Marke bleiben die Bären kurzfristig im Vorteil. Unterhalb der aktuellen Unterstützungszone bei 15.407-15.427 Punkten würde der korrektive Abwärtstrend vom Rekordhoch bestätigt mit nächsten potenziellen Zielen bei 15.351/15.382 Punkten und 15.193/15.226 Punkten.

## PRODUKTIDEEN

### Long Strategien

	Unlimited Turbo	BEST Turbo	Faktor
Typ	Call	Call	Long
WKN	<u>SD8WXT</u>	<u>SD84UB</u>	<u>SB2957</u>
Laufzeit	open end	open end	open end
Basispreis	13.949,5031 P.	14.841,70 P.	–
Barriere	14.251,4655 P.	14.841,70 P.	–
Hebel/Faktor*	10,1	23,0	10
Preis*	14,97 EUR	6,43 EUR	11,58 EUR

### Short Strategien

	Unlimited Turbo	BEST Turbo	Faktor
Typ	Put	Put	Short
WKN	<u>SD7U28</u>	<u>SD6BN8</u>	<u>SD4NAK</u>
Laufzeit	open end	open end	open end
Basispreis	16.895,7573 P.	16.087,64 P.	–
Barriere	16.540,0000 P.	16.087,64 P.	–
Hebel/Faktor*	10,9	24,3	10
Preis*	14,52 EUR	6,67 EUR	4,20 EUR

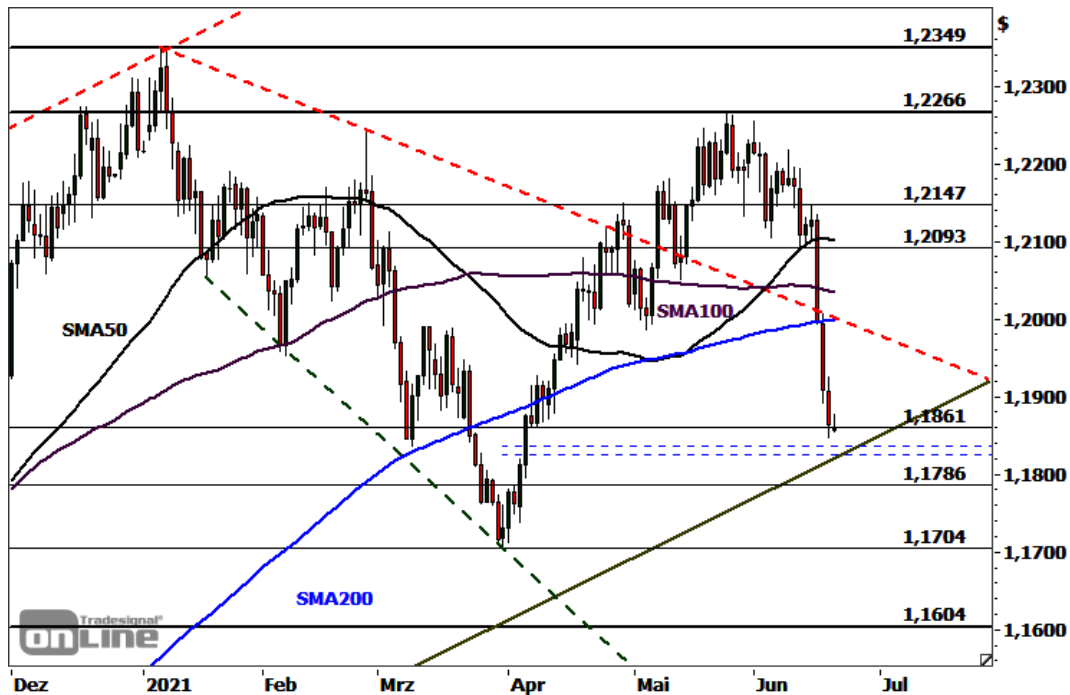
\*Indikativ

Die Darstellung der genannten Produkte erfolgt lediglich in Kurzform. Die maßgeblichen Produktinformationen stehen im Internet unter [www.sg-zertifikate.de](http://www.sg-zertifikate.de) zur Verfügung. Den Basisprospekt sowie die Endgültigen Bedingungen und die Basisinformationsblätter erhalten Sie bei Klick auf die WKN.

Sie sind im Begriff, ein komplexes Produkt zu erwerben, das nicht einfach ist und schwer zu verstehen sein kann. Bitte beachten Sie, dass bestimmte Produkte nur für kurzfristige Anlagezeiträume geeignet sind. Wir empfehlen Interessenten und potenziellen Anlegern den Basisprospekt und die Endgültigen Bedingungen zu lesen, bevor sie eine Anlageentscheidung treffen, um sich möglichst umfassend über die potenziellen Risiken und Chancen des Wertpapiers zu informieren, insbesondere um die potenziellen Risiken und Chancen der Entscheidung, in die Wertpapiere zu investieren, vollends zu verstehen. Die Billigung des Basisprospekts durch die Bundesanstalt für Finanzdienstleistungsaufsicht ist nicht als ihre Befürwortung der angebotenen Wertpapiere zu verstehen.

## EUR/USD - HÄLT DER SUPPORT?

Diese Analyse wurde am 21.06.2021 um 08:30 Uhr erstellt.



Datum: 21.06.2021; Quelle: tradesignalonline; Frühere Wertentwicklungen, Simulationen oder Prognosen sind kein verlässlicher Indikator für die künftige Wertentwicklung

Das Währungspaar **EUR/USD** hatte im Jahr 2018 ein Mehrjahreshoch bei 1,2555 USD markiert und anschließend einen Abwärtstrend etabliert, der die Notierung bis auf im vergangenen März verzeichnete 1,0636 USD zurückwarf. Mit dem im Juli gelungenen Anstieg über die wichtige Widerstandszone bei 1,1495-1,1570 USD wurde eine **übergeordnete Umkehrformation** komplettiert, so dass die Euro-Bullen wieder die Oberhand gewannen. Im Januar prallte der Kurs an der oberen Kanallinie des Aufwärtstrendkanals bei 1,2349 USD ab und startete dort eine **Abwärtskorrektur**. Ausgehend vom Ende März bei 1,1704 USD notierten Korrekturtief, zeigte das Devisenpaar eine Rally bis auf 1,2266 USD. Seit einigen Wochen orientiert sich die Notierung wieder südwärts. Der Abwärtstrend ging schließlich am vergangenen Mittwoch in eine **Beschleunigungsphase** über. Dabei **rutschte der Kurs dynamisch unter alle relevanten Durchschnittslinien und eine Reihe anderer bedeutsamer Unterstützungsthemen**. Der charttechnische Fokus richtet sich nun auf das erreichte **Supportcluster bei aktuell 1,1822-1,1861 USD**, welches unter anderem aus der **primären Aufwärtstrendlinie** vom Tief im März 2020 resultiert. Mit Blick auf die derzeit **extrem überverkauften markttechnischen Indikatoren** besteht eine gute Chance für zumindest eine **technische Gegenbewegung** auf den jüngsten Abverkauf. Potenzielle Widerstände für den Fall einer Erholung lassen sich bei **1,1986-1,2034 USD** und 1,2093-1,2147 USD ausmachen. Erst darüber würde sich das kurzfristige Chartbild signifikant aufhellen. Ein nachhaltiger Rutsch unter 1,1822 USD würde ein bearishes Anschlussignal senden mit möglichen Zielen bei 1,1786 USD und 1,1704 USD. Unterhalb der letztgenannten Marke würde sich schließlich auch das übergeordnete Chartbild eintrüben mit möglichen nächsten Zielen bei 1,1604 USD und 1,1493 USD.

## Produktideen

	BEST Turbo	BEST Turbo
Typ	Call	Put
WKN	<u>SD9QTB</u>	<u>SD8ZAG</u>
Laufzeit	open end	open end
Basispreis	1,1161 USD	1,2337 USD
Barriere	1,1161 USD	1,2337 USD
Hebel	16,6	25,6
Preis*	5,96 EUR	3,98 EUR

\*Indikativ

Die Darstellung der genannten Produkte erfolgt lediglich in Kurzform. Die maßgeblichen Produktinformationen stehen im Internet unter [www.sg-zertifikate.de](http://www.sg-zertifikate.de) zur Verfügung. Den Basisprospekt sowie die Endgültigen Bedingungen und die Basisinformationsblätter erhalten Sie bei Klick auf die WKN.

Sie sind im Begriff, ein komplexes Produkt zu erwerben, das nicht einfach ist und schwer zu verstehen sein kann. Bitte beachten Sie, dass bestimmte Produkte nur für kurzfristige Anlagezeiträume geeignet sind. Wir empfehlen Interessenten und potenziellen Anlegern den Basisprospekt und die Endgültigen Bedingungen zu lesen, bevor sie eine Anlageentscheidung treffen, um sich möglichst umfassend über die potenziellen Risiken und Chancen des Wertpapiers zu informieren, insbesondere um die potenziellen Risiken und Chancen der Entscheidung, in die Wertpapiere zu investieren, vollends zu verstehen. Die Billigung des Basisprospekts durch die Bundesanstalt für Finanzdienstleistungsaufsicht ist nicht als ihre Befürwortung der angebotenen Wertpapiere zu verstehen.



## RECHTLICHE HINWEISE

---

Diese Information ist als Werbung im Sinne des Wertpapierhandelsgesetzes und der EU-Prospektverordnung anzusehen. Das heißt, sie genügt nicht allen Anforderungen für Finanzanalysen und für die Société Générale oder ihre Mitarbeiter besteht kein gesetzliches Verbot, vor Veröffentlichung der Information in den darin genannten Wertpapierprodukten zu handeln. Es handelt sich um die unveränderte Weitergabe eines Marktberichtes, einer Chart-Analyse, einer Marktidee bzw. einer sonstigen Marktinformation durch die Société Générale, welche von Ralf Fayad erstellt wurde. Für den Inhalt ist ausschließlich Ralf Fayad verantwortlich. Bezüglich weiterer Informationen sowie der Offenlegung möglicher Interessenkonflikte wird auf die Homepage von Ralf Fayad, Bucher Straße 74, 90408 Nürnberg verwiesen ([www.fayad-research.de/disclaimer](http://www.fayad-research.de/disclaimer)). Angaben in Bezug auf die Offenlegung möglicher Interessenkonflikte und Informationen zu vorherigen Empfehlungen finden Sie bitte unter folgendem Link. (Verlinkung: <https://www.ideas-daily.de/informationen/offenlegung>). Die in dieser Publikation enthaltenen Texte geben ausschließlich die Meinung oder Einschätzung von Ralf Fayad wieder, die nicht denen der Société Générale entsprechen müssen und daher abweichen können. Die Société Générale übernimmt für den Inhalt, die Richtigkeit, die Vollständigkeit und die Aktualität der Informationen keine Gewähr. Ralf Fayad unterliegt der Aufsicht der Bundesanstalt für Finanzdienstleistungsaufsicht. Die Société Générale unterliegt der Aufsicht der Autorité des marchés financiers (AMF) und der Europäischen Zentralbank (EZB). Die Société Générale Zweigniederlassung Frankfurt ist eine nach § 53b KWG regulierte unselbstständige Zweigniederlassung der Société Générale und unterliegt dementsprechend der lokalen Aufsicht der Bundesanstalt für Finanzdienstleistungsaufsicht (BaFin). Die Publikation stellt keine Anlageberatung oder Handlungsempfehlung in Bezug auf die genannten Finanzinstrumente seitens der Société Générale dar. Wertentwicklungen in der Vergangenheit sind kein verlässlicher Indikator für die künftige Wertentwicklung.

Das Datum und die Uhrzeit der erstmaligen Weitergabe der entsprechenden Inhalte wird in der Kopfzeile dieser Internetseite angegeben. Das Erstellungsdatum und der Zeitpunkt, zu dem die Erstellung des Marktberichtes, der Chart-Analyse und der Marktidee abgeschlossen wurde, wird jeweils in der entsprechenden Analyse angegeben.

Mögliche Interessenkonflikte: Die Offenlegung möglicher Interessenkonflikte der Société Générale, ihrer Tochtergesellschaften, verbundener Unternehmen (»Société Générale«) und Mitarbeiter in Bezug auf die Emittenten oder Finanzinstrumente, die in diesem Dokument analysiert werden, finden Sie unter:

[http://email.sgmarkets.com/content/resource/SGM\\_MAD2MAR\\_DISCLAIMER](http://email.sgmarkets.com/content/resource/SGM_MAD2MAR_DISCLAIMER)

Die Veröffentlichung der Interessenkonflikte erfolgte zum Ende des dem Veröffentlichungszeitpunkt dieses Dokuments vorangegangenen Monats. Bitte beachten Sie, dass eine Aktualisierung dieser Informationen bis zu 10 Tage nach dem Monatsende erfolgen kann.

Die genannten Finanzinstrumente werden lediglich in Kurzform beschrieben. Eine Anlageentscheidung sollte nur auf Grundlage der Informationen in den Endgültigen Bedingungen und den darin enthaltenen allein maßgeblichen vollständigen Emissionsbedingungen getroffen werden. Die Endgültigen Bedingungen sind im Zusammenhang mit dem jeweils zugehörigen Basisprospekt zu lesen und werden auf der Internetseite der Société Générale ([www.sg-zertifikate.de](http://www.sg-zertifikate.de)) veröffentlicht und von der Société Générale, Zweigniederlassung Frankfurt am Main, Neue Mainzer Straße 46-50, 60311