

BRENTTAG NACH ZUKAUF GESUCHT

Diese Analyse wurde am 24.06.2021 um 08:17 Uhr erstellt.

Der **deutsche Aktienmarkt** stand zur Wochenmitte deutlich unter Druck. Auch ein auf den höchsten Stand seit März 2011 gestiegener deutscher Markt-Einkaufsmanagerindex konnte die Stimmung der Anleger nicht heben. Der **DAX** verlor 1,15 Prozent auf 15.456 Punkte. **MDAX** und **TecDAX** gaben um 0,97 beziehungsweise 0,96 Prozent nach. In den drei Indizes gab es 16 Gewinner und 80 Verlierer. Das Abwärtsvolumen betrug 90 Prozent. Alle Sektorenindizes endeten im Minus. Am schwächsten präsentierten sich Einzelhandelswerte, Chemie und Versicherungen. Vonovia und Siemens stellten mit Aufschlägen von 0,26 und 0,12 Prozent ohne Nachrichten die einzigen beiden DAX-Gewinner. Volkswagen sackte am anderen Indexende um 2,44 Prozent ab. MTU, Munich Re und Covestro verbuchten Verluste von 2,12 bis 2,36 Prozent. **Brenntag** stieg im MDAX um 0,66 Prozent auf ein neues Rekordhoch bei 79,38 EUR. Die Aktie des Chemikalienhändlers profitierte von der Meldung eines Zukaufes in den USA.

An der **Wall Street** verabschiedete sich der **Dow Jones Industrial** mit einem Minus von 0,21 Prozent bei 33.874 Punkten aus dem Handel. Der von Technologiewerten geprägte **Nasdaq 100** konnte ein hauchdünnes Plus von 0,03 Prozent erzielen und schloss bei 14.274 Zählern. Falkenhafte Töne von Atlanta-Fed-Präsident **Raphael Bostic** lasteten auf der Kauflaune der Anleger. Bostic rechnet bereits für das kommende Jahr mit einer Anhebung der Leitzinsen. An der NYSE wiesen 1.715 Werte Zugewinne und 1.563 Werte Verluste auf. Das Aufwärtsvolumen lag bei 59 Prozent. Es gab 177 neue 52-Wochen-Hochs und zehn Tiefs. Mit Blick auf die Sektorenperformance waren zyklische Konsumwerte, Energiewerte und Finanztitel gesucht. Kräftig abwärts tendierten derweil Versorger, Rohstoffwerte und nicht-zyklische Konsumwerte. Nach überraschend deutlich gesunkenen Lagerbeständen stieg **Rohöl** der US-Sorte WTI um 0,59 Prozent auf 73,28 USD und damit den höchsten Stand seit Oktober 2018.

Die **asiatischen Aktienmärkte** präsentierten sich heute früh bei überwiegend geringen Ausschlägen uneinheitlich. Der MSCI Asia Pacific Index handelte 0,10 Prozent tiefer bei 206,68 Punkten. Der S&P Future notierte zuletzt 0,24 Prozent fester. Für den DAX wird gemäß der **vorbörslichen Indikation** (15.506) ein positiver Handelsstart erwartet.

Heute richtet sich der Blick von der Makroseite vor allem auf den **ifo-Geschäftsklimaindex**. Experten erwarten für den Juni im Schnitt einen Anstieg von zuvor 99,2 auf 100,5 Punkte. In den USA könnten die Daten zum BIP sowie zum Auftragseingang langlebiger Wirtschaftsgüter für Impulse sorgen. Unternehmensseitig stehen **Siemens** mit einem Kapitalmarkttag und **Nike** mit Quartalszahlen (nach US-Börsenschluss) im Anleger-Fokus.

Produktideen

Brenntag	Faktor-Optionsschein	Faktor-Optionsschein
Typ	Long	Short
WKN	<u>SB0CDM</u>	<u>SD4TWE</u>
Laufzeit	open end	open end
Faktor	4	4
Preis*	58,16 EUR	5,61 EUR

*Indikativ

Die Darstellung der genannten Produkte erfolgt lediglich in Kurzform. Die maßgeblichen Produktinformationen stehen im Internet unter www.sg-zertifikate.de zur Verfügung. Den Basisprospekt sowie die Endgültigen Bedingungen und die Basisinformationsblätter erhalten Sie bei Klick auf die WKN.

Sie sind im Begriff, ein komplexes Produkt zu erwerben, das nicht einfach ist und schwer zu verstehen sein kann. Bitte beachten Sie, dass bestimmte Produkte nur für kurzfristige Anlagezeiträume geeignet sind. Wir empfehlen Interessenten und potenziellen Anlegern den Basisprospekt und die Endgültigen Bedingungen zu lesen, bevor sie eine Anlageentscheidung treffen, um sich möglichst umfassend über die potenziellen Risiken und Chancen des Wertpapiers zu informieren, insbesondere um die potenziellen Risiken und Chancen der Entscheidung, in die Wertpapiere zu investieren, vollends zu verstehen. Die Billigung des Basisprospekts durch die Bundesanstalt für Finanzdienstleistungsaufsicht ist nicht als ihre Befürwortung der angebotenen Wertpapiere zu verstehen.

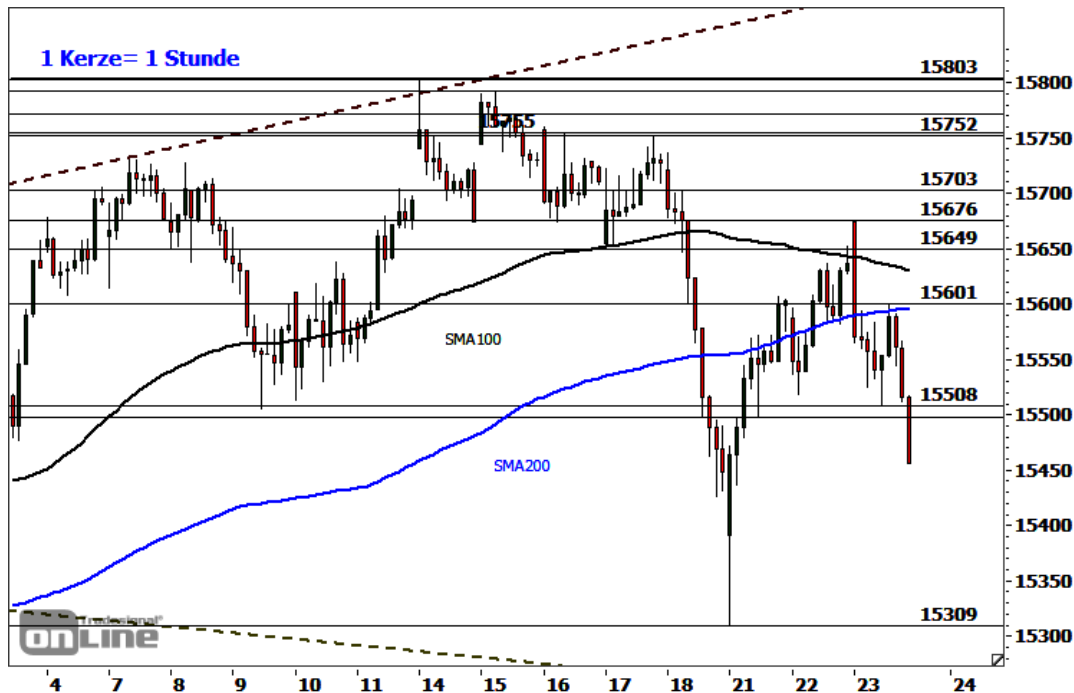
Zum anschauen der Echtzeit-Indexstände müssen Sie
unsere **Statistik-Cookies** akzeptieren.

Trading-Termine

Uhrzeit	Ereignis	Schätzg.
08:45	FR: Geschäftsklimaindex Juni	–
09:00	DE: Siemens, Capital Markets Day	–
10:00	DE: Geschäftsklimaindex Juni	100,5
10:00	DE: Auto1 Group, Online-HV	–
10:00	DE: Bauer, Online-HV	–
10:00	DE: MLP, Online-HV	–
11:00	DE: Medigene, Online-HV	–
13:00	GB: BoE, Zinsentscheidung	0,10%
14:00	DE: Curevac, Online-HV	–
14:30	US: BIP 1Q	+6,4% gg Vq
14:30	US: Erstanträge Arbeitslosenhilfe (Woche)	380.000
14:30	US: Auftragseingang langl. Wg Mai	+2,6% gg Vm
15:00	BE: Geschäftsklimaindex Juni	+8,0
15:00	NL: Centogene, HV	–
22:15	US: Nike, Ergebnis 4Q	–
22:30	US: Fed, Ergebnisse Bankenstresstest	–
23:05	CA: Blackberry, Ergebnis 1Q	–

DAX - SCHWÄCHEANFALL

Diese Analyse wurde am 24.06.2021 um 08:27 Uhr erstellt.



Datum: 23.06.2021; Quelle: tradesignalonline; Frühere Wertentwicklungen, Simulationen oder Prognosen sind kein verlässlicher Indikator für die künftige Wertentwicklung

Der **DAX** konnte gestern nur zur Eröffnung an die Kurserholung vom bisherigen Korrekturtief bei 15.309 Punkten anknüpfen. Nach dem Markieren eines **Rallyhochs bei 15.676** Punkten **übernahmen die Bären das Ruder** und drückten die Notierung in zwei Abwärtswellen bis auf ein zum Handelsschluss verzeichnetes **2-Tages-Tief bei 15.456** Punkten.

Nächste Unterstützungen:

- 15.426/15.433
- 15.402
- 15.309/15.330

Nächste Widerstände:

- 15.498/15.508
- 15.595-15.631
- 15.676

Der **kurzfristig kritische Supportbereich** bei 15.498/15.518 Punkten wurde damit **verletzt**. Der Weg des geringsten Widerstandes weist in diesem Zeitfenster südwärts. Potenzielle nächste Ziele lauten 15.426/15.433 Punkte, 15.402 Punkte und 15.309/15.330 Punkte. Eine zeitnahe Korrekturausdehnung in Richtung 15.183/15.226 Punkte würde nicht überraschen. Mögliche Erholungen dürften in den Regionen 15.498/15.508 Punkte und vor allem 15.595-15.631 Punkte

auf Widerstand treffen. Erst darüber käme es zu einer Aufhellung des kurzfristigen Chartbildes. Unmittelbar bullish würde es schließlich mit einem nachhaltigen Anstieg über 15.676 Punkte mit möglichen Zielen bei 15.752-15.757 Punkten und 15.803 Punkten.

PRODUKTIDEEN

Long Strategien

	Unlimited Turbo	BEST Turbo	Faktor
Typ	Call	Call	Long
WKN	<u>SD8WXT</u>	<u>SD757H</u>	<u>SB2957</u>
Laufzeit	open end	open end	open end
Basispreis	13.955,9377 P.	14.953,46 P.	–
Barriere	14.251,4655 P.	14.953,46 P.	–
Hebel/Faktor*	10,0	26,3	10
Preis*	15,27 EUR	5,65 EUR	11,69 EUR

Short Strategien

	Unlimited Turbo	BEST Turbo	Faktor
Typ	Put	Put	Short
WKN	<u>SD7U28</u>	<u>SD6BN8</u>	<u>SD4NAK</u>
Laufzeit	open end	open end	open end
Basispreis	16.886,6602 P.	16.077,63 P.	–
Barriere	16.540,0000 P.	16.077,63 P.	–
Hebel/Faktor*	11,2	25,9	10
Preis*	14,09 EUR	6,22 EUR	4,06 EUR

*Indikativ

Die Darstellung der genannten Produkte erfolgt lediglich in Kurzform. Die maßgeblichen Produktinformationen stehen im Internet unter www.sg-zertifikate.de zur Verfügung. Den Basisprospekt sowie die Endgültigen Bedingungen und die Basisinformationsblätter erhalten Sie bei Klick auf die WKN.

Sie sind im Begriff, ein komplexes Produkt zu erwerben, das nicht einfach ist und schwer zu verstehen sein kann. Bitte beachten Sie, dass bestimmte Produkte nur für kurzfristige Anlagezeiträume geeignet sind. Wir empfehlen Interessenten und potenziellen Anlegern den Basisprospekt und die Endgültigen Bedingungen zu lesen, bevor sie eine Anlageentscheidung treffen, um sich möglichst umfassend über die potenziellen Risiken und Chancen des Wertpapiers zu informieren, insbesondere um die potenziellen Risiken und Chancen der Entscheidung, in die Wertpapiere zu investieren, vollends zu verstehen. Die Billigung des Basisprospekts durch die Bundesanstalt für Finanzdienstleistungsaufsicht ist nicht als ihre Befürwortung der angebotenen Wertpapiere zu verstehen.

LUFTHANSA - BÄREN-ATTACKE

Diese Analyse wurde am 24.06.2021 um 08:22 Uhr erstellt.



Datum: 23.06.2021; Quelle: tradesignalonline; Frühere Wertentwicklungen, Simulationen oder Prognosen sind kein verlässlicher Indikator für die künftige Wertentwicklung

Die Aktie der **Lufthansa AG** (WKN: 823212) weist ausgehend vom im Januar 2018 bei 31,26 EUR erreichten Rekordhoch einen **intakten langfristigen Abwärtstrend** auf. Oberhalb des im September vergangenen Jahres bei 6,85 EUR verzeichneten 17-Jahres-Tiefs, und damit an einer aus dem ultralangfristigen Chart ersichtlichen Unterstützung, versucht sich das Papier an einer übergeordneten Bodenbildung. Bis auf ein 13-Monats-Hoch bei 12,96 EUR konnte es sich erholen, bevor im März eine Schwächephase startete, die weiterhin andauert. Zuletzt hatte der Wert eine erste Korrekturwelle im Rahmen eines **symmetrischen Dreiecks** auskonsolidiert. Mit den jüngsten Abgaben **rutschte er unter die untere Dreiecksbegrenzung und gestern schließlich unter das Supportcluster bei 10,01/10,06 EUR, welches aus dem bisherigen Korrekturtief und der 200-Tage-Linie resultierte**. Dieses bearische Fortsetzungssignal lässt weitere Abgaben in Richtung **9,46 EUR**, 9,20 EUR und **8,58-8,80 EUR** erwarten. Darunter müsste ein Wiedersehen mit dem Bärenmarktief bei 6,85 EUR eingeplant werden. Um das gestrige Signal zu negieren, müssten die Bullen die Aktie dynamisch und per Tagesschluss über die nun als Widerstand fungierende Zone **10,01-10,33 EUR** befördern. Im Erfolgsfall wäre ein erneuter Vorstoß in Richtung 10,55/10,65 EUR und 11,02-11,25 EUR zu favorisieren.

Produktideen

	Faktor-Optionsschein	Faktor-Optionsschein
Typ	Long	Short
WKN	<u>SB0CDV</u>	<u>SD3F8G</u>
Laufzeit	open end	open end
Faktor	4	4
Preis*	1,55 EUR	7,37 EUR

*Indikativ

Die Darstellung der genannten Produkte erfolgt lediglich in Kurzform. Die maßgeblichen Produktinformationen stehen im Internet unter www.sg-zertifikate.de zur Verfügung. Den Basisprospekt sowie die Endgültigen Bedingungen und die Basisinformationsblätter erhalten Sie bei Klick auf die WKN.

Sie sind im Begriff, ein komplexes Produkt zu erwerben, das nicht einfach ist und schwer zu verstehen sein kann. Bitte beachten Sie, dass bestimmte Produkte nur für kurzfristige Anlagezeiträume geeignet sind. Wir empfehlen Interessenten und potenziellen Anlegern den Basisprospekt und die Endgültigen Bedingungen zu lesen, bevor sie eine Anlageentscheidung treffen, um sich möglichst umfassend über die potenziellen Risiken und Chancen des Wertpapiers zu informieren, insbesondere um die potenziellen Risiken und Chancen der Entscheidung, in die Wertpapiere zu investieren, vollends zu verstehen. Die Billigung des Basisprospekts durch die Bundesanstalt für Finanzdienstleistungsaufsicht ist nicht als ihre Befürwortung der angebotenen Wertpapiere zu verstehen.

RECHTLICHE HINWEISE

Diese Information ist als Werbung im Sinne des Wertpapierhandelsgesetzes und der EU-Prospektverordnung anzusehen. Das heißt, sie genügt nicht allen Anforderungen für Finanzanalysen und für die Société Générale oder ihre Mitarbeiter besteht kein gesetzliches Verbot, vor Veröffentlichung der Information in den darin genannten Wertpapierprodukten zu handeln. Es handelt sich um die unveränderte Weitergabe eines Marktberichtes, einer Chart-Analyse, einer Marktidee bzw. einer sonstigen Marktinformation durch die Société Générale, welche von Ralf Fayad erstellt wurde. Für den Inhalt ist ausschließlich Ralf Fayad verantwortlich. Bezüglich weiterer Informationen sowie der Offenlegung möglicher Interessenkonflikte wird auf die Homepage von Ralf Fayad, Bucher Straße 74, 90408 Nürnberg verwiesen (www.fayad-research.de/disclaimer). Angaben in Bezug auf die Offenlegung möglicher Interessenkonflikte und Informationen zu vorherigen Empfehlungen finden Sie bitte unter folgendem Link. (Verlinkung: <https://www.ideas-daily.de/informationen/offenlegung>). Die in dieser Publikation enthaltenen Texte geben ausschließlich die Meinung oder Einschätzung von Ralf Fayad wieder, die nicht denen der Société Générale entsprechen müssen und daher abweichen können. Die Société Générale übernimmt für den Inhalt, die Richtigkeit, die Vollständigkeit und die Aktualität der Informationen keine Gewähr. Ralf Fayad unterliegt der Aufsicht der Bundesanstalt für Finanzdienstleistungsaufsicht. Die Société Générale unterliegt der Aufsicht der Autorité des marchés financiers (AMF) und der Europäischen Zentralbank (EZB). Die Société Générale Zweigniederlassung Frankfurt ist eine nach § 53b KWG regulierte unselbstständige Zweigniederlassung der Société Générale und unterliegt dementsprechend der lokalen Aufsicht der Bundesanstalt für Finanzdienstleistungsaufsicht (BaFin). Die Publikation stellt keine Anlageberatung oder Handlungsempfehlung in Bezug auf die genannten Finanzinstrumente seitens der Société Générale dar. Wertentwicklungen in der Vergangenheit sind kein verlässlicher Indikator für die künftige Wertentwicklung.

Das Datum und die Uhrzeit der erstmaligen Weitergabe der entsprechenden Inhalte wird in der Kopfzeile dieser Internetseite angegeben. Das Erstellungsdatum und der Zeitpunkt, zu dem die Erstellung des Marktberichtes, der Chart-Analyse und der Marktidee abgeschlossen wurde, wird jeweils in der entsprechenden Analyse angegeben.

Mögliche Interessenkonflikte: Die Offenlegung möglicher Interessenkonflikte der Société Générale, ihrer Tochtergesellschaften, verbundener Unternehmen (»Société Générale«) und Mitarbeiter in Bezug auf die Emittenten oder Finanzinstrumente, die in diesem Dokument analysiert werden, finden Sie unter:

http://email.sgmarkets.com/content/resource/SGM_MAD2MAR_DISCLAIMER

Die Veröffentlichung der Interessenkonflikte erfolgte zum Ende des dem Veröffentlichungszeitpunkt dieses Dokuments vorangegangenen Monats. Bitte beachten Sie, dass eine Aktualisierung dieser Informationen bis zu 10 Tage nach dem Monatsende erfolgen kann.

Die genannten Finanzinstrumente werden lediglich in Kurzform beschrieben. Eine Anlageentscheidung sollte nur auf Grundlage der Informationen in den Endgültigen Bedingungen und den darin enthaltenen allein maßgeblichen vollständigen Emissionsbedingungen getroffen werden. Die Endgültigen Bedingungen sind im Zusammenhang mit dem jeweils zugehörigen Basisprospekt zu lesen und werden auf der Internetseite der Société Générale (www.sg-zertifikate.de) veröffentlicht und von der Société Générale, Zweigniederlassung Frankfurt am Main, Neue Mainzer Straße 46-50, 60311