

NIKE-ZAHLEN BEFLÜGELN WALL STREET

Diese Analyse wurde am 28.06.2021 um 08:19 Uhr erstellt.

Am **deutschen Aktienmarkt** dominierten zum Wochenausklang nach einem lustlosen Geschäft die positiven Vorzeichen. Der **DAX** schloss 0,12 Prozent fester bei 15.608 Punkten. Auf Wochensicht konnte der Leitindex damit um 1,04 Prozent zulegen. **MDAX** und **TecDAX** verzeichneten am Berichtstag Aufschläge von 0,36 und 0,73 Prozent. In den drei Indizes gab es 60 Gewinner und 36 Verlierer. Das Aufwärtsvolumen lag bei 56 Prozent. Stärkste Sektoren waren Konsum, Pharma & HealthCare und Banken. Am schwächsten tendierten Automobiltitel und Transportwerte. An der DAX-Spitze haussierte **adidas** um 6,44 Prozent. Der Anteilsschein profitierte von besser als erwarteten Umsatzzahlen des Wettbewerbers Nike. Puma legte im MDAX um 2,03 Prozent zu.

An der **Wall Street** verabschiedete sich der **Dow Jones Industrial** mit einem Plus von 0,69 Prozent bei 34.434 Punkten aus dem Handel. Für den technologielastrigen **Nasdaq 100** ging es derweil um 0,14 Prozent abwärts auf 14.345 Punkte. 51 Prozent der Werte an der NYSE konnten zulegen. Das Aufwärtsvolumen lag bei 57 Prozent. Es gab 214 neue 52-Wochen-Hochs und sechs Tiefs. Die Aktie von **Nike** sprang an der Dow-Spitze um 20,20 Prozent nach oben und schloss auf einem Rekordhoch bei 154,35 USD. Bis auf den Technologiesektor konnten alle Sektorindizes Zugewinne verbuchen. Am deutlichsten nach oben tendierten Finanzwerte und Versorger. Der **US-Dollar** neigte nach schwächer als erwarteten Inflationsdaten zur Schwäche. Die Rendite zehnjähriger **US-Treasuries** zog um fünf Basispunkte auf 1,54 Prozent an. Rohöl der Nordseesorte **Brent** verteuerte sich um 0,76 Prozent auf ein 3-Jahres-Hoch bei 76,18 USD. **Gold** notierte behauptet bei 1.778 USD.

Die **asiatischen Aktienmärkte** präsentierten sich heute früh uneinheitlich. Der MSCI Asia Pacific Index handelte 0,10 Prozent tiefer bei 209,06 Punkten. Der S&P Future notierte zuletzt 0,06 Prozent fester. Für den DAX wird gemäß der **vorbörslichen Indikation** (15.611) ein freundlicher Handelsstart erwartet.

Heute richtet sich der Blick von der Makroseite auf die **Importpreise** für den Mai. Experten erwarten im Schnitt einen Anstieg um 11,4 Prozent gegenüber dem Vorjahr (April: +10,3%). Unternehmensseitig findet bei Corestate Capital Holding die Hauptversammlung statt.

Produktideen

Nike Inc	Faktor-Optionsschein	Faktor-Optionsschein
Typ	Long	Short
WKN	<u>SB01JU</u>	<u>SB0QXU</u>
Laufzeit	open end	open end
Faktor	4	4
Preis*	22,01 EUR	0,48 EUR

*Indikativ

Die Darstellung der genannten Produkte erfolgt lediglich in Kurzform. Die maßgeblichen Produktinformationen stehen im Internet unter www.sg-zertifikate.de zur Verfügung. Den Basisprospekt sowie die Endgültigen Bedingungen und die Basisinformationsblätter erhalten Sie bei Klick auf die WKN.

Sie sind im Begriff, ein komplexes Produkt zu erwerben, das nicht einfach ist und schwer zu verstehen sein kann. Bitte beachten Sie, dass bestimmte Produkte nur für kurzfristige Anlagezeiträume geeignet sind. Wir empfehlen Interessenten und potenziellen Anlegern den Basisprospekt und die Endgültigen Bedingungen zu lesen, bevor sie eine Anlageentscheidung treffen, um sich möglichst umfassend über die potenziellen Risiken und Chancen des Wertpapiers zu informieren, insbesondere um die potenziellen Risiken und Chancen der Entscheidung, in die Wertpapiere zu investieren, vollends zu verstehen. Die Billigung des Basisprospekts durch die Bundesanstalt für Finanzdienstleistungsaufsicht ist nicht als ihre Befürwortung der angebotenen Wertpapiere zu verstehen.

Zum anschauen der Echtzeit-Indexstände müssen Sie
unsere **Statistik-Cookies** akzeptieren.

Trading-Termine

Uhrzeit	Ereignis	Schätzg.
08:00	DE: Importpreise Mai	+11,4% gg Vj
10:00	LU: Corestate Capital Holding, Online-HV	–

DAX - ERHOLUNG INTAKT

Diese Analyse wurde am 28.06.2021 um 08:24 Uhr erstellt.



Datum: 25.06.2021; Quelle: tradesignalonline; Frühere Wertentwicklungen, Simulationen oder Prognosen sind kein verlässlicher Indikator für die künftige Wertentwicklung

Der **DAX** pendelte am Freitag über weite Strecken impulslos seitwärts. Dank einer späten Rally konnte er die am Vortag gestartete Erholung bis auf ein **3-Tages-Hoch bei 15.613** Punkten ausdehnen und er schloss bei 15.608 Punkten.

Nächste Unterstützungen:

- 15.533/15.546
- 15.456
- 15.417

Nächste Widerstände:

- 15.614-15.628
- 15.676-15.703
- 15.752-15.757

Der **Erholungstrend** bleibt damit **intakt** und trifft nun auf eine Hürde bei 15.614-15.628 Punkten. Ein Stundenschluss darüber würde die Zone 15.676-15.703 Punkte als mögliches nächstes Ziel aktivieren. Erst oberhalb der letztgenannten Zone würde sich das kurzfristige Chartbild deutlicher aufhellen mit potenziellen Zielen bei 15.752-15.757 Punkten und 15.803/15.823 Punkten. Darüber würde schließlich der primäre Aufwärtstrend bestätigt mit der Chance, das ausstehende Ziel bei 15.900/16.000 Punkten und eventuell das Ausdehnungsziel bei 16.187 Punkten zeitnah abzarbeiten. Mit Blick auf die Unterseite entstünden nun bearische Kurzfrist-Signale mit einem Rutsch unter die Supportbereiche 15.533/15.546

Punkte und 15.456 Punkte. Nächste potenzielle Ziele wären dann die 50-Tage-Linie bei aktuell 15.417 Punkten und das Korrekturtief bei 15.309 Punkten. Darunter (Tagesschlusskursbasis) wäre eine preislich und zeitlich deutlichere Korrekturphase zu erwarten. Dabei könnte die Supportzone bei 14.816-14.961 Punkten zügig erreicht werden.

PRODUKTIDEEN

Long Strategien

	Unlimited Turbo	BEST Turbo	Faktor
Typ	Call	Call	Long
WKN	<u>SD8WXT</u>	<u>SD757H</u>	<u>SB2957</u>
Laufzeit	open end	open end	open end
Basispreis	13.960,2275 P.	14.958,12 P.	–
Barriere	14.251,4655 P.	14.958,12 P.	–
Hebel/Faktor*	9,5	22,9	10
Preis*	16,55 EUR	6,88 EUR	12,68 EUR

Short Strategien

	Unlimited Turbo	BEST Turbo	Faktor
Typ	Put	Put	Short
WKN	<u>SD7U25</u>	<u>SD6CRD</u>	<u>SD4NAK</u>
Laufzeit	open end	open end	open end
Basispreis	17.155,7371 P.	16.199,48 P.	–
Barriere	16.800,0000 P.	16.199,48 P.	–
Hebel/Faktor*	10,0	25,1	10
Preis*	15,51 EUR	6,14 EUR	3,72 EUR

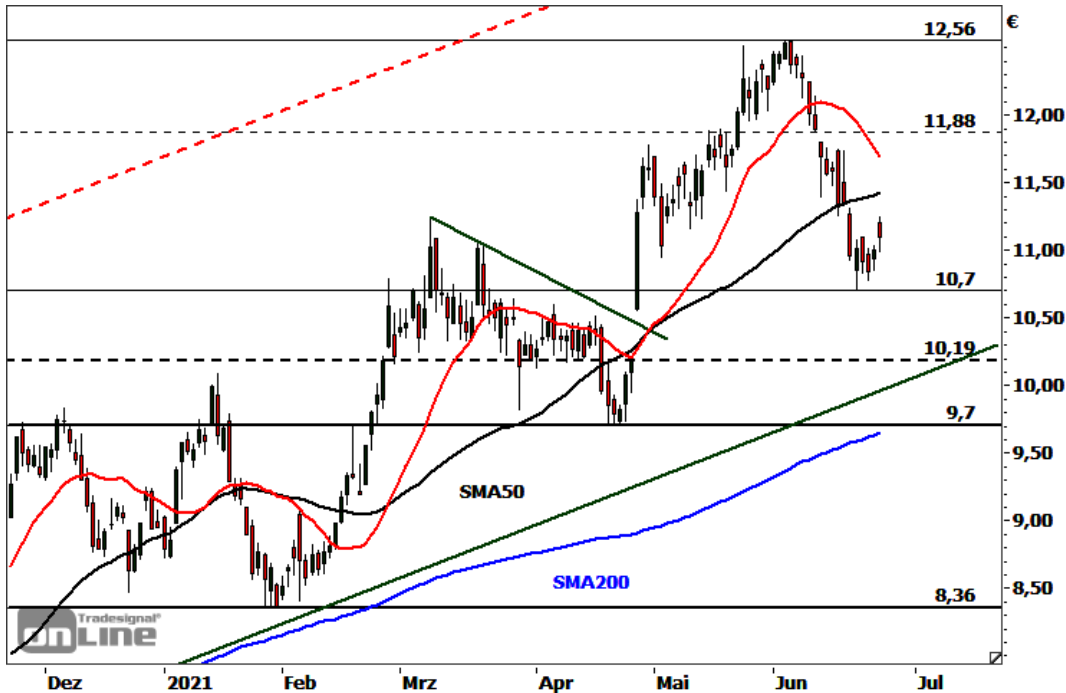
*Indikativ

Die Darstellung der genannten Produkte erfolgt lediglich in Kurzform. Die maßgeblichen Produktinformationen stehen im Internet unter www.sg-zertifikate.de zur Verfügung. Den Basisprospekt sowie die Endgültigen Bedingungen und die Basisinformationsblätter erhalten Sie bei Klick auf die WKN.

Sie sind im Begriff, ein komplexes Produkt zu erwerben, das nicht einfach ist und schwer zu verstehen sein kann. Bitte beachten Sie, dass bestimmte Produkte nur für kurzfristige Anlagezeiträume geeignet sind. Wir empfehlen Interessenten und potenziellen Anlegern den Basisprospekt und die Endgültigen Bedingungen zu lesen, bevor sie eine Anlageentscheidung treffen, um sich möglichst umfassend über die potenziellen Risiken und Chancen des Wertpapiers zu informieren, insbesondere um die potenziellen Risiken und Chancen der Entscheidung, in die Wertpapiere zu investieren, vollends zu verstehen. Die Billigung des Basisprospekts durch die Bundesanstalt für Finanzdienstleistungsaufsicht ist nicht als ihre Befürwortung der angebotenen Wertpapiere zu verstehen.

DEUTSCHE BANK - KORREKTUR BEENDET?

Diese Analyse wurde am 28.06.2021 um 08:21 Uhr erstellt.



Datum: 25.06.2021; Quelle: tradesignalonline; Frühere Wertentwicklungen, Simulationen oder Prognosen sind kein verlässlicher Indikator für die künftige Wertentwicklung

Die Aktie der **Deutschen Bank** (WKN: 514000) war im Rahmen des etablierten langjährigen Abwärtstrends anlässlich des Corona-Ausverkaufs bis auf ein im März vergangenen Jahres markiertes Allzeittief bei 4,45 EUR eingebrochen. Seither **weist der Trend aufwärts**. Der Wert konnte dabei die Widerstandsregion 10,37-10,63 EUR aus dem Weg räumen und damit das langfristige Chartbild signifikant aufhellen. Zuletzt ging der Anteilsschein nach dem **Erreichen eines 3-Jahres-Hochs bei 12,56 EUR** in den **Korrekturmodus** über. Er vollzog dabei einen Rücksetzer an das **61,8%-Fibonacci-Retracement** der vorausgegangenen Aufwärtswelle und konnte sich oberhalb des Korrekturtiefs bei 10,70 EUR stabilisieren. Am Freitag gelang es der Aktie sich deutlicher vom Tief abzusetzen und ein **Wochenhoch** zu markieren. Mögliche kurzfristige **Erholungsziele** lassen sich bei 11,33 EUR und 11,41/11,43 EUR ausmachen. Erst mit einem signifikanten Tagesschluss oberhalb der letztgenannten Zone käme es zu einer deutlicheren Aufhellung des kurzfristigen Chartbildes. Im Erfolgsfall würden potenzielle Ziele bei 11,84/11,88 EUR und 12,56 EUR in den Fokus rücken. Darüber würde der primäre Aufwärtstrend bestätigt mit nächsten Zielen bei 13,07/13,11 EUR, 13,26/13,27 EUR und 13,64-14,44 EUR. Unterhalb des aktuellen Supports bei 10,70-10,79 EUR wäre hingegen zunächst von einer Ausdehnung der Korrektur in Richtung 10,19/10,38 EUR sowie eventuell an die derzeit bei 9,96 EUR befindliche primäre Trendlinie auszugehen. Mittelfristig kritisch ist der Support bei 9,65-9,70 EUR. Darunter würden die Bären auch übergeordnet das Ruder übernehmen.

Produktideen

	BEST Turbo	BEST Turbo
Typ	Call	Put
WKN	<u>SD8EEL</u>	<u>SD9WK6</u>
Laufzeit	open end	open end
Basispreis	8,86 EUR	12,94 EUR
Barriere	8,86 EUR	12,94 EUR
Hebel	4,8	8,2
Preis*	2,34 EUR	1,86 EUR

*Indikativ

Die Darstellung der genannten Produkte erfolgt lediglich in Kurzform. Die maßgeblichen Produktinformationen stehen im Internet unter www.sg-zertifikate.de zur Verfügung. Den Basisprospekt sowie die Endgültigen Bedingungen und die Basisinformationsblätter erhalten Sie bei Klick auf die WKN.

Sie sind im Begriff, ein komplexes Produkt zu erwerben, das nicht einfach ist und schwer zu verstehen sein kann. Bitte beachten Sie, dass bestimmte Produkte nur für kurzfristige Anlagezeiträume geeignet sind. Wir empfehlen Interessenten und potenziellen Anlegern den Basisprospekt und die Endgültigen Bedingungen zu lesen, bevor sie eine Anlageentscheidung treffen, um sich möglichst umfassend über die potenziellen Risiken und Chancen des Wertpapiers zu informieren, insbesondere um die potenziellen Risiken und Chancen der Entscheidung, in die Wertpapiere zu investieren, vollends zu verstehen. Die Billigung des Basisprospekts durch die Bundesanstalt für Finanzdienstleistungsaufsicht ist nicht als ihre Befürwortung der angebotenen Wertpapiere zu verstehen.

RECHTLICHE HINWEISE

Diese Information ist als Werbung im Sinne des Wertpapierhandelsgesetzes und der EU-Prospektverordnung anzusehen. Das heißt, sie genügt nicht allen Anforderungen für Finanzanalysen und für die Société Générale oder ihre Mitarbeiter besteht kein gesetzliches Verbot, vor Veröffentlichung der Information in den darin genannten Wertpapierprodukten zu handeln. Es handelt sich um die unveränderte Weitergabe eines Marktberichtes, einer Chart-Analyse, einer Marktidee bzw. einer sonstigen Marktinformation durch die Société Générale, welche von Ralf Fayad erstellt wurde. Für den Inhalt ist ausschließlich Ralf Fayad verantwortlich. Bezüglich weiterer Informationen sowie der Offenlegung möglicher Interessenkonflikte wird auf die Homepage von Ralf Fayad, Bucher Straße 74, 90408 Nürnberg verwiesen (www.fayad-research.de/disclaimer). Angaben in Bezug auf die Offenlegung möglicher Interessenkonflikte und Informationen zu vorherigen Empfehlungen finden Sie bitte unter folgendem Link. (Verlinkung: <https://www.ideas-daily.de/informationen/offenlegung>). Die in dieser Publikation enthaltenen Texte geben ausschließlich die Meinung oder Einschätzung von Ralf Fayad wieder, die nicht denen der Société Générale entsprechen müssen und daher abweichen können. Die Société Générale übernimmt für den Inhalt, die Richtigkeit, die Vollständigkeit und die Aktualität der Informationen keine Gewähr. Ralf Fayad unterliegt der Aufsicht der Bundesanstalt für Finanzdienstleistungsaufsicht. Die Société Générale unterliegt der Aufsicht der Autorité des marchés financiers (AMF) und der Europäischen Zentralbank (EZB). Die Société Générale Zweigniederlassung Frankfurt ist eine nach § 53b KWG regulierte unselbstständige Zweigniederlassung der Société Générale und unterliegt dementsprechend der lokalen Aufsicht der Bundesanstalt für Finanzdienstleistungsaufsicht (BaFin). Die Publikation stellt keine Anlageberatung oder Handlungsempfehlung in Bezug auf die genannten Finanzinstrumente seitens der Société Générale dar. Wertentwicklungen in der Vergangenheit sind kein verlässlicher Indikator für die künftige Wertentwicklung.

Das Datum und die Uhrzeit der erstmaligen Weitergabe der entsprechenden Inhalte wird in der Kopfzeile dieser Internetseite angegeben. Das Erstellungsdatum und der Zeitpunkt, zu dem die Erstellung des Marktberichtes, der Chart-Analyse und der Marktidee abgeschlossen wurde, wird jeweils in der entsprechenden Analyse angegeben.

Mögliche Interessenkonflikte: Die Offenlegung möglicher Interessenkonflikte der Société Générale, ihrer Tochtergesellschaften, verbundener Unternehmen (»Société Générale«) und Mitarbeiter in Bezug auf die Emittenten oder Finanzinstrumente, die in diesem Dokument analysiert werden, finden Sie unter:

http://email.sgmarkets.com/content/resource/SGM_MAD2MAR_DISCLAIMER

Die Veröffentlichung der Interessenkonflikte erfolgte zum Ende des dem Veröffentlichungszeitpunkt dieses Dokuments vorangegangenen Monats. Bitte beachten Sie, dass eine Aktualisierung dieser Informationen bis zu 10 Tage nach dem Monatsende erfolgen kann.

Die genannten Finanzinstrumente werden lediglich in Kurzform beschrieben. Eine Anlageentscheidung sollte nur auf Grundlage der Informationen in den Endgültigen Bedingungen und den darin enthaltenen allein maßgeblichen vollständigen Emissionsbedingungen getroffen werden. Die Endgültigen Bedingungen sind im Zusammenhang mit dem jeweils zugehörigen Basisprospekt zu lesen und werden auf der Internetseite der Société Générale (www.sg-zertifikate.de) veröffentlicht und von der Société Générale, Zweigniederlassung Frankfurt am Main, Neue Mainzer Straße 46-50, 60311