

MARKTÜBERBLICK

Am deutschen Aktienmarkt überwogen auch zur Wochenmitte erneut die negativen Vorzeichen. Belastend wirkte ein fester Euro. Der DAX schloss 0,50 Prozent tiefer bei 12.373 Punkten. Der MDAX der mittelgroßen Werte notierte praktisch unverändert bei 25.821 Punkten. Gegen den Trend rückte der TecDAX um 0,20 Prozent auf 2.904 Zähler vor. In den genannten drei Indizes gab es 36 Gewinner und 60 Verlierer. Das Abwärtsvolumen überwog jedoch nur geringfügig mit 52 Prozent. Das Gesamtvolumen im DAX lag bei 80,4 Millionen Aktien (Vortag: 105,8) im Wert von 2,96 Milliarden EUR (10-Tages-Durchschnitt: 3,22). Stärkste Sektoren waren Technologie, Banken und Einzelhandel. Am schwächsten tendierten Automobilwerte nach enttäuschenden Juni-Absatzzahlen aus China sowie Rohstoffwerte und Versicherungen. FMC legte an der DAX-Spitze gestützt von einer positiven Analysteneinschätzung um 1,65 Prozent zu. Infineon zog dahinter um 1,41 Prozent an. Hier beflügelten erfreuliche Umsatzzahlen von Taiwan Semiconductor. Daimler bildete das Schlusslicht im Leitindex mit einem Abschlag von 1,57 Prozent. Continental und E.ON verloren 1,53 und 1,33 Prozent.

An der Wall Street verbesserte sich der Dow Jones Industrial um 0,28 Prozent auf 26.860 Punkte. Der technologielastige Nasdaq 100 legte um 0,97 Prozent auf ein Rekordhoch bei 7.903 Zählern zu. Der mit Spannung erwartete taubenhafte Auftritt des Fed-Chairman Jerome Powell vor dem US-Repräsentantenhaus nährte die Erwartung einer Zinssenkung in der Juli-Sitzung. 60 Prozent der Werte an der NYSE endeten im positiven Terrain. Das Aufwärtsvolumen betrug ebenfalls 60 Prozent. 261 neuen 52-Wochen-Hochs standen 39 neue Tiefs gegenüber. Stärkste Sektoren waren Energie und Kommunikationsdienstleister. Am deutlichsten verloren Finanzwerte und Industrietitel.

Am Devisenmarkt litt der US-Dollar unter pessimistischen Aussagen von Powell zum konjunkturellen Ausblick und wertete gegenüber allen anderen Hauptwährungen ab. Der Dollar-Index notierte gegen Ende des New Yorker Handels 0,41 Prozent tiefer bei 97,12 Punkten. EUR/USD stieg um 0,38 Prozent auf ein Wochenhoch bei 1,1250 USD.

Der S&P GSCI Rohstoffindex haussierte um 2,79 Prozent auf 434,12 Punkte. Brent-Öl stieg um 3,80 Prozent auf 66,60 USD. Die US-Sorte WTI verteuerte sich nach bullischen Lagerbestandsdaten und mit Blick auf einen an die Golfküste herannahenden Sturm um 4,22 Prozent auf 60,27 USD. Comex-Kupfer gewann 2,51 Prozent auf 2,69 USD hinzu. Gold handelte 1,46 Prozent fester bei 1.421 USD (1.261 EUR). Silber, Platin und Palladium notierten mit Aufschlägen zwischen 0,78 und 3,06 Prozent.

Am Rentenmarkt kam es wie beim Forexmarkt zu einer deutlichen Gegenbewegung zum jüngsten Trend. Die Umlaufrendite stieg um fünf Basispunkte auf minus 0,31 Prozent. Die Rendite zehnjähriger Bundesanleihen endete vier Basispunkte höher auf einem 2-Wochen-Hoch bei minus 0,31 Prozent. Der Euro-Bund-Future schloss 0,38 Prozent tiefer bei 172,50 Punkten. Die Rendite zehnjähriger US-Treasury Notes notierte unverändert bei 2,07 Prozent.

Die asiatischen Aktienmärkte präsentierten sich heute früh ganz überwiegend von der freundlichen Seite. Der MSCI Asia Pacific Index stieg um 0,98 Prozent auf 160,79 Punkte.

Heute stehen von der Makroseite die US-Verbraucherpreise für den Juni im Zentrum des Interesses. Die Aktien von Krones und Aumann dürften aufgrund gestern Abend veröffentlichter Gewinnwarnungen unter Druck kommen. Geschäftszahlen stehen unter anderem an bei Südzucker und Gerresheimer.

Produktideen

| Infineon | Faktor-Zertifikat | Faktor-Zertifikat |
|-----------------|--------------------------|--------------------------|
| Typ | Long | Short |
| WKN | <u>CJ8GX9</u> | <u>CJ8GZ5</u> |
| Laufzeit | open end | open end |
| Faktor | 4 | 4 |
| Preis* | 4,27 EUR | 9,29 EUR |

*Indikativ

Indexstände

| Indizes | Letzter Schlusskurs | Veränderung absolut | Zum Vortag prozentual |
|------------------------------|------------------------|------------------------|--------------------------|
| Aktienmärkte weltweit | | | |
| DAX30 | 12.373,41 | -63,14 | -0,50% |
| MDAX | 25.821,19 | -2,17 | -0,00% |
| TecDAX | 2.903,54 | +5,90 | +0,20% |
| EURO STOXX 50 | 3.501,52 | -8,23 | -0,23% |
| Dow Jones | 26.860,20 | +76,71 | +0,28% |
| Nasdaq 100 | 7.903,40 | +76,54 | +0,97% |
| S&P 500 | 2.993,07 | +13,44 | +0,45% |
| Nikkei 225 | 21.643,53 | +110,05 | +0,51% |
| Währungen | | | |
| EUR/USD | 1,1250 | +0,0043 | +0,38% |
| EUR/JPY | 122,04 | +0,04 | +0,03% |
| EUR/GBP | 0,8997 | +0,0006 | +0,07% |
| EUR/CHF | 1,1132 | -0,0002 | -0,02% |
| USD/JPY | 108,46 | -0,39 | -0,36% |
| GBP/USD | 1,2504 | +0,0037 | +0,30% |
| AUD/USD | 0,6960 | +0,0033 | +0,47% |
| Rohstoffe | | | |
| Öl (Brent) | 66,60 USD | +2,44 | +3,80% |
| Öl (WTI) | 60,27 USD | +2,44 | +4,22% |
| Gold (Comex) | 1.421,00 USD | +20,50 | +1,46% |
| Silber (Comex) | 15,27 USD | +0,12 | +0,78% |
| Kupfer (Comex) | 2,6910 USD | +0,0660 | +2,51% |
| Bund Future | 172,50 EUR | -0,66 | -0,38% |

Trading-Termine

| Uhrzeit | Ereignis | Schätzg. |
|---------|---|-------------|
| 07:00 | DE: Südzucker, Ergebnis 1Q | – |
| 07:30 | DE: Gerresheimer, Ergebnis 2Q | – |
| 08:00 | DE: Verbraucherpreise Juni | +1,6% gg Vj |
| 10:00 | DE: Fielmann, HV | – |
| 13:00 | DE: Lufthansa, Verkehrszahlen Juni | – |
| 13:30 | EU: EZB, Protokoll d. Sitzung v. 6. Juni | – |
| 14:30 | US: Verbraucherpreise Juni | 0,0% gg Vm |
| 14:30 | US: Realeinkommen Juni | – |
| 14:30 | US: Erstanträge Arbeitslosenhilfe (Woche) | 224.000 |
| 16:00 | US: Anhörung von Fed-Chairman Powell | – |
| N/A | AT: OPEC, Ölmarkt-Monatsbericht | – |

TECHNISCHE ANALYSE DAX - IM KORREKTURMODUS



Frühere Wertentwicklungen, Simulationen oder Prognosen sind kein verlässlicher Indikator für die künftige Wertentwicklung

Nächste Unterstützungen:

- 12.331-12.357
- 12.261
- 12.189/12.209

Nächste Widerstände:

- 12.449/12.464
- 12.476-12.508
- 12.524

Der DAX dehnte gestern seine bei 12.656 Punkten gestartete Abwärtskorrektur geringfügig aus. Oberhalb des am Nachmittag verzeichneten 2-Wochen-Tiefs bei 12.357 Punkten konnte er sich stabilisieren und etablierte eine Trading-Range unterhalb des Tageshochs von 12.449 Punkten.

Mit dem Tagesschluss unterhalb der Kurslücke vom 1. Juli bei 12.408 Punkten kam es zu einer weiteren Eintrübung des kurzfristigen technischen Bildes. Allerdings fungieren aktuell die steigende 20-Tage-Linie sowie knapp darunter die aus dem Stundenchart ersichtliche Supportzone bei 12.331-12.357 Punkten als bedeutende Unterstützung, die den Ausgangspunkt für eine deutlichere Erholungsbewegung bilden könnte. Hierfür sprechen auch die markttechnischen Indikatoren auf Stundenbasis, die im überverkauften Terrain positive Divergenzen ausgebildet haben. Ein Break über die aktuelle Widerstandszone 12.449/12.464 Punkte würde bereits die wichtigere Hürde bei 12.476-12.508 Punkten in den Fokus rücken. Solange die Marke von 12.508 Punkten nicht per Tagesschluss zurückerobert werden kann, bestehen aufgrund der am Dienstag komplettierten Inselumkehr erhöhte Risiken für eine deutliche Ausdehnung der intakten Abwärtskorrektur. Darüber lassen sich potenzielle Widerstände bei 12.524/12.545 Punkten und 12.587/12.593 Punkten ausmachen. Ein Rutsch unter 12.331 Punkte würde heute ein bearishes Anschlussignal senden. Weitere zeitnahe Abgaben bis 12.261 Punkte und anschließend 12.189/12.209 Punkte würden dann wahrscheinlich.

Produktideen

Long Strategien

| | Classic Turbo | Unlimited Turbo | Faktor |
|---------------|----------------------|------------------------|---------------|
| Typ | Call | Call | Long |
| WKN | <u>CU4LDB</u> | <u>CJ9EXR</u> | <u>CJ263K</u> |
| Laufzeit | 20.09.19 | open end | open end |
| Basispreis | 11.975,00 P. | 11.182,90 P. | – |
| Barriere | 11.975,00 P. | 11.370,00 P. | – |
| Hebel/Faktor* | 28,5 | 10,3 | 10 |
| Preis* | 4,32 EUR | 12,02 EUR | 6,87 EUR |

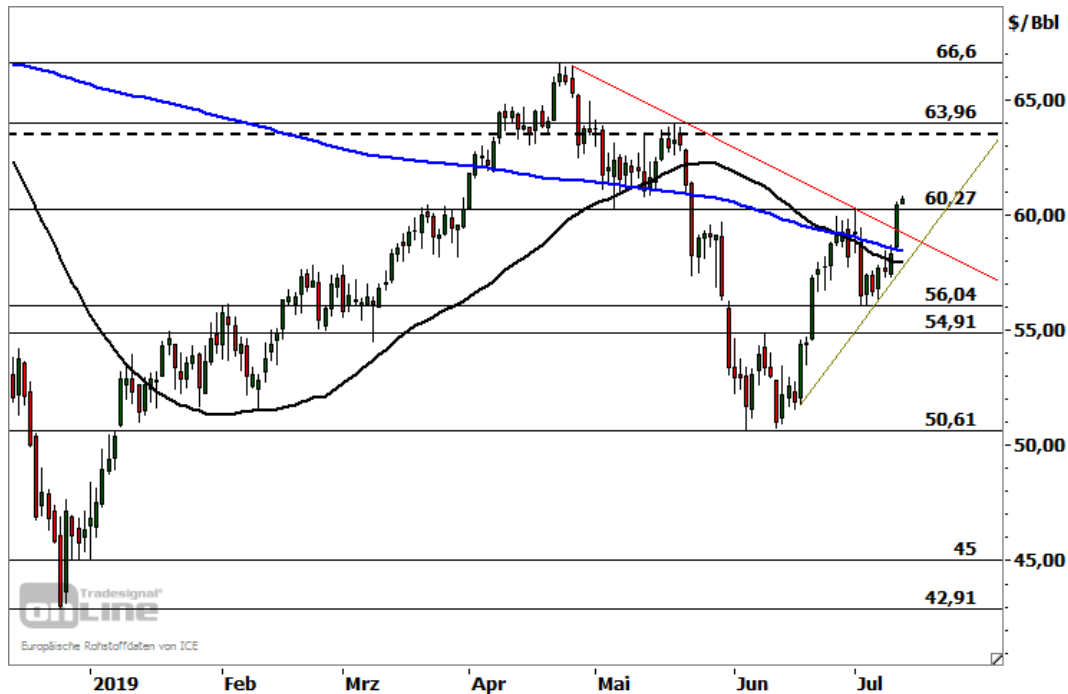
*Indikativ

Short Strategien

| | Classic Turbo | Unlimited Turbo | Faktor |
|---------------|----------------------|------------------------|---------------|
| Typ | Put | Put | Short |
| WKN | <u>CU9K9B</u> | <u>CU8W34</u> | <u>CJ262L</u> |
| Laufzeit | 20.09.19 | open end | open end |
| Basispreis | 12.740,00 P. | 13.584,59 P. | – |
| Barriere | 12.740,00 P. | 13.390,00 P. | – |
| Hebel/Faktor* | 31,8 | 10,3 | 10 |
| Preis* | 3,91 EUR | 12,02 EUR | 1,93 EUR |

*Indikativ

MARKTIDEE: WTI-ÖL - AUSBRUCH!



Frühere Wertentwicklungen, Simulationen oder Prognosen sind kein verlässlicher Indikator für die künftige Wertentwicklung

Der Öl-Future der US-Sorte WTI hatte ausgehend vom im April verzeichneten Rallyehoch bei 66,60 USD eine Abwärtskorrektur des im Dezember gestarteten Kursaufschwungs eingeleitet. Bis auf 50,61 USD rutschte die Notierung ab, bevor im Juni eine Trendumkehr in Gestalt eines Doppelbodens gelang. Zuletzt war eine Konsolidierung dieser Erholungsbewegung zu beobachten. Im gestrigen Handel meldeten sich die Bullen zurück und beförderten den Kurs dynamisch über die zuvor deckelnde Widerstandszone, die unter anderem aus der 200-Tage-Linie, der mittelfristigen Abwärtstrendlinie sowie einer horizontalen Barriere resultierte. Das technische Bias ist mit dem erfolgten Ausbruch auf ein 2-Monats-Hoch als bullish zu werten, solange der Support bei 57,70-59,25 USD nicht signifikant unterschritten wird. Nächste potenzielle Hürden lauten 62,83-63,96 USD und 66,60 USD. Unterhalb von 57,70 USD wäre hingegen ein erneuter Test des jüngsten Zwischentiefs bei 56,04 USD einzuplanen. Dessen Unterschreitung würde den mittelfristigen Erholungstrend brechen und damit das technische Bild deutlicher eintrüben mit möglichen Zielen bei 54,91 USD und 50,61 USD.

Produktideen

| | Faktor-Zertifikat | Faktor-Zertifikat |
|----------|-------------------|-------------------|
| Typ | Long | Short |
| WKN | <u>CJ8JVK</u> | <u>CU2LFD</u> |
| Laufzeit | open end | open end |
| Faktor | 10 | 10 |
| Preis* | 1,61 EUR | 3,03 EUR |

*Indikativ

RECHTLICHE HINWEISE

Bei dieser Publikation handelt es sich um eine Werbemitteilung im Sinne des Wertpapierhandelsgesetzes, d.h. sie genügt nicht allen Anforderungen für Finanzanalysen und für die Commerzbank AG oder ihre Mitarbeiter besteht kein gesetzliches Verbot, vor Veröffentlichung der Information in den darin genannten Wertpapierprodukten zu handeln. Es handelt sich um die unveränderte Weitergabe eines Marktberichtes, einer Chart-Analyse, einer Marktidee bzw. einer sonstigen Marktinformation von Ralf Fayad durch die Commerzbank AG. Für den Inhalt ist ausschließlich Ralf Fayad verantwortlich. Wegen weiterer Informationen sowie der Offenlegung möglicher Interessenkonflikte wird auf die Homepage von Ralf Fayad, Bucher Straße 74, 90408 Nürnberg verwiesen (www.fayad-research.de/disclaimer). Die in dieser Publikation enthaltenen Texte geben ausschließlich die Meinung oder Einschätzung von Ralf Fayad wieder, die von denen der Commerzbank AG abweichen können. Die Commerzbank AG übernimmt für den Inhalt, die Richtigkeit, die Vollständigkeit und die Aktualität der Informationen keine Gewähr. Die Commerzbank AG und Ralf Fayad unterliegen der Aufsicht der Bundesanstalt für Finanzdienstleistungsaufsicht. Die Publikation stellt keine Anlageberatung oder Handlungsempfehlung in Bezug auf die genannten Wertpapiere seitens der Commerzbank AG dar. Wertentwicklungen in der Vergangenheit sind kein verlässlicher Indikator für die künftige Wertentwicklung.

Bei dem Datum auf der Startseite bzw. dem Datum im Header dieser Internetseite handelt es sich sowohl um den Erstellungstag der veröffentlichten Inhalte als auch um das Datum der erstmaligen Weiterleitung. Die erste Uhrzeit bezieht sich auf den Abschlusszeitpunkt der Erstellung, die zweite Uhrzeit bezieht sich auf die erstmalige Weitergabe.

Offenlegung möglicher Interessenkonflikte der Commerzbank AG, ihrer Tochtergesellschaften, verbundenen Unternehmen (»Commerzbank«) und Mitarbeiter in Bezug auf die Emittenten oder Finanzinstrumente, die in diesem Dokument analysiert werden, zum Ende des dem Veröffentlichungszeitpunkt dieses Dokuments vorangegangenen Monats*: Für Angaben zu den in Kompendien genannten Unternehmen bzw. den von den Analysten der Commerzbank analysierten Unternehmen folgen Sie bitte diesem Link: research.commerzbank.com/portal/de/site/equity/disclaimer_1/index.jsf*

*Die Aktualisierung dieser Informationen kann bis zu zehn Tage nach Monatsende erfordern.

Eine Anlageentscheidung sollte nur auf der Grundlage der Informationen in den Endgültigen Bedingungen und den darin enthaltenen allein maßgeblichen vollständigen Emissionsbedingungen getroffen werden. Die Endgültigen Bedingungen sind im Zusammenhang mit dem jeweils zugehörigen Basisprospekt zu lesen und können zusammen mit dem Basisprospekt unter Angabe der WKN bei der Commerzbank AG, GS-MO, 2.1.5 New Issue and SSD Services, Neue Börsenstrasse 1, 60487 Frankfurt am Main, angefordert werden.