

DELIVERY HERO SETZT REKORDRALLY FORT

Diese Analyse wurde am 06.07.2020 um 07:38 Uhr erstellt.

Am deutschen Aktienmarkt überwogen zum Wochenausklang trotz erfreulich ausgefallener Konjunkturdaten die negativen Vorzeichen. Die Anleger nahmen nach dem Kursaufschwung des Vortages Gewinne mit. Impulse aus Übersee blieben aus, da an der Wall Street feiertagsbedingt kein Handel stattfand. Der DAX schloss 0,64 Prozent tiefer bei 12.528 Punkten. Auf Wochensicht gewann der Leitindex dennoch 3,63 Prozent hinzu. Der MDAX der mittelgroßen Werte büßte am Berichtstag 0,10 Prozent auf 26.600 Punkte ein. Gegen den Trend verbesserte sich der TecDAX um 0,13 Prozent auf 3.003 Zähler. In den drei genannten Indizes gab es 34 Gewinner und 61 Verlierer. Das Abwärtsvolumen betrug 67 Prozent. Im DAX wechselten 54,0 Millionen Aktien (Vortag: 103,9) im Wert von 2,11 Milliarden EUR (10-Tages-Durchschnitt: 4,31) den Besitzer. Die stärksten Sektoren waren Einzelhandel und Rohstoffe. Am deutlichsten abwärts ging es mit Konsumwerten und Automobiltiteln. Wirecard stieg an der DAX-Spitze um 4,08 Prozent. Medienberichte, wonach die Deutsche Bank an Teilen des Unternehmens interessiert sei, wirkten als Kurstreiber. Heidelbergcement rückte dahinter um 1,09 Prozent vor. Hier stützte eine positive Analystenstudie von Morgan Stanley. Deutsche Wohnen und Vonovia folgten mit Aufschlägen von 0,64 und 0,43 Prozent. Die rote Laterne hielt Beiersdorf mit einem nachrichtenlosen Minus von 1,97 Prozent. Henkel büßte 1,72 Prozent ein. Im MDAX konnte die Aktie von Delivery Hero um 4,74 Prozent auf ein neues Rekordhoch springen. Der Liefersdienst hatte am Vorabend positiv aufgenommene Geschäftszahlen vorgelegt.

Am Devisenmarkt hielten sich die Ausschläge in sehr engen Grenzen. Der Dollar-Index notierte am Freitagabend 0,08 Prozent tiefer bei 97,15 Punkten. EUR/USD handelte 0,07 Prozent fester bei 1,1247 USD. Mit Blick auf die anderen Hauptwährungen fiel der Austral-Dollar durch Stärke auf, während die als sichere Häfen geltenden Devisen Franken und Yen Schwäche zeigten.

Brent-Öl verbilligte sich um 0,79 Prozent auf 42,80 USD. Belastet wurde die Notierung von der Sorge, dass wiederanziehende Neuinfektionen mit dem Coronavirus zu einem Abwürgen des Nachfragewachstums führen könnten. Der Spotpreis für Gold handelte unverändert bei 1.775 USD (1.580 EUR).

Am Rentenmarkt sank die Umlaufrendite um vier Basispunkte auf minus 0,46 Prozent. Die Rendite zehnjähriger Bundesanleihen notierte am Abend einen Basispunkt tiefer bei minus 0,44 Prozent. Der Euro-Bund-Future endete nach einem impulslosen Handel 0,02 Prozent höher bei 176,01 Punkten.

Die asiatischen Aktienmärkte präsentierten sich heute früh ganz überwiegend von der freundlichen Seite. Der MSCI Asia Pacific Index kletterte um 1,11 Prozent auf 163,71 Punkte. Besonders kräftige Aufschläge waren an den chinesischen Börsen zu beobachten. Der CSI 300 haussierte um rund 4,3 Prozent, den stärksten Tagesanstieg in 16 Monaten.

Heute stehen die Daten zum Auftragseingang in Deutschland sowie der ISM-Index für den US-Servicesektor im Fokus. Unternehmensseitig richtet sich der Blick auf die Commerzbank. Am Freitagabend hatten sowohl CEO Martin Zielke als auch Aufsichtsratschef Stefan Schmittmann ihren Hut genommen.

Produktideen

Delivery Hero	Faktor-Zertifikat	Faktor-Zertifikat
Typ	Long	Short
WKN	<u>CL2SYW</u>	<u>CL19NJ</u>
Laufzeit	open end	open end
Faktor	3	3
Preis*	8,95 EUR	0,63 EUR

*Indikativ

Die Darstellung der genannten Produkte erfolgt lediglich in Kurzform. Die maßgeblichen Produktinformationen stehen im Internet unter www.sg-zertifikate.de zur Verfügung. Den Basisprospekt sowie die Endgültigen Bedingungen und die Basisinformationsblätter erhalten Sie bei Klick auf die WKN.

Sie sind im Begriff, ein komplexes Produkt zu erwerben, das nicht einfach ist und schwer zu verstehen sein kann. Wir empfehlen Interessenten und potenziellen Anlegern den Basisprospekt und die Endgültigen Bedingungen zu lesen, bevor sie eine Anlageentscheidung treffen, um sich möglichst umfassend über die potenziellen Risiken und Chancen des Wertpapiers zu informieren, insbesondere um die potenziellen Risiken und Chancen der Entscheidung, in die Wertpapiere zu investieren, vollends zu verstehen. Die Billigung des Basisprospekts durch die Bundesanstalt für Finanzdienstleistungsaufsicht ist nicht als ihre Befürwortung der angebotenen Wertpapiere zu verstehen.

Indexstände

Indizes	Letzter Schlusskurs	Veränderung absolut	Zum Vortag prozentual
Aktienmärkte weltweit			
DAX30	12.528,18	-80,28	-0,64%
MDAX	26.600,49	-26,97	-0,10%
TecDAX	3.003,45	+3,80	+0,13%
EURO STOXX 50	3.294,38	-25,71	-0,77%
Dow Jones	25.827,36	+92,39	+0,36%
Nasdaq 100	10.341,89	+62,64	+0,61%
S&P 500	3.130,01	+14,15	+0,45%
Nikkei 225	22.672,17	+365,69	+1,64%
Währungen			
EUR/USD	1,1247	+0,0008	+0,07%
EUR/JPY	120,92	+0,11	+0,09%
EUR/GBP	0,8972	-0,0041	-0,46%
EUR/CHF	1,0626	+0,0002	+0,02%
USD/JPY	107,50	+0,01	+0,01%
GBP/USD	1,2481	+0,0014	+0,11%
AUD/USD	0,6938	+0,0014	+0,20%
Rohstoffe			
Öl (Brent)	42,80 USD	-0,34	-0,79%
Öl (WTI)	40,32 USD	-0,33	-0,81%
Gold (Comex)	1.787,30 USD	-2,70	-0,15%
Silber (Comex)	18,31 USD	-0,01	-0,07%
Kupfer (Comex)	2,7210 USD	-0,0275	-1,00%
Bund Future	176,01 EUR	+0,04	+0,02%

Trading-Termine

Uhrzeit	Ereignis	Schätzg.
08:00	DE: Auftragseingang Mai	+15,0% gg Vm
10:30	DE: sentix-Konjunkturindex Juli	–
11:00	EU: Einzelhandelsumsatz Mai	+14,0% gg Vm
15:45	EU: EZB, Monatsbericht Juni	–
16:00	US: ISM-Index Dienste Juni	50,1

DAX - INSIDE DAY

Diese Analyse wurde am 06.07.2020 um 07:41 Uhr erstellt.



Datum: 03.07.2020; Quelle: tradesignalonline; Frühere Wertentwicklungen, Simulationen oder Prognosen sind kein verlässlicher Indikator für die künftige Wertentwicklung

Der DAX scheiterte auch am Freitag an der nachhaltigen Überwindung der aktuellen Widerstandszone bei 12.616-12.677 Punkten. Ausgehend vom in der ersten Handelsstunde notierten Tageshoch bei 12.650 Punkten, rutschte er sukzessive bis auf ein im späten Geschäft verzeichnetes Tief bei 12.476 Punkten.

Nächste Unterstützungen:

- 12.476
- 12.441
- 12.348-12.392

Nächste Widerstände:

- 12.616-12.677
- 12.764/12.795
- 12.865/12.868

Im Tageschart formte der Index einen Inside Day (Handelsspanne komplett innerhalb der Spanne des Vortages). Er befindet sich im Rahmen des Erholungstrends vom Juni-Tief bei 11.598 Punkten im Konsolidierungsmodus. Der Trend ist derzeit von geringer Dynamik geprägt und damit anfällig für einen Rücksetzer, falls kein zeitnaher Ausbruch über die aktuelle Hürde gelingt. Ein Anstieg über 12.677 Punkte per Stundenschluss würde für eine unmittelbare Fortsetzung des Aufwärtstrends in Richtung 12.764/12.795 Punkte, 12.865/12.868 Punkte und 12.913-12.976 Punkte sprechen. Ein noch

offenes potenzielles mittelfristiges Kursziel liegt bei 13.141 Punkten. Nächste Supportmarken befinden sich heute bei 12.476 Punkten und 12.441 Punkten. Darunter wäre ein Rücksetzer in Richtung 12.348-12.392 Punkte zu favorisieren. Deutlicher eintrüben würde sich das kurzfristige Bild erst unter aktuell 12.174-12.234 Punkten.

PRODUKTIDEEN

Long Strategien

	Classic Turbo	Unlimited Turbo	Faktor
Typ	Call	Call	Long
WKN	<u>SB2EF7</u>	<u>SB9EWM</u>	<u>CJ263X</u>
Laufzeit	18.09.20	open end	open end
Basispreis	12.090,00 P.	11.405,89 P.	–
Barriere	12.090,00 P.	11.711,56 P.	–
Hebel/Faktor*	23,3	10,7	6
Preis*	5,42 EUR	11,80 EUR	2,23 EUR

Short Strategien

	Classic Turbo	Unlimited Turbo	Faktor
Typ	Put	Put	Short
WKN	<u>SB1JJ3</u>	<u>CL29XR</u>	<u>CJ262X</u>
Laufzeit	18.09.20	open end	open end
Basispreis	13.080,00 P.	13.826,66 P.	–
Barriere	13.080,00 P.	13.450,00 P.	–
Hebel/Faktor*	22,7	10,1	6
Preis*	5,50 EUR	12,40 EUR	0,28 EUR

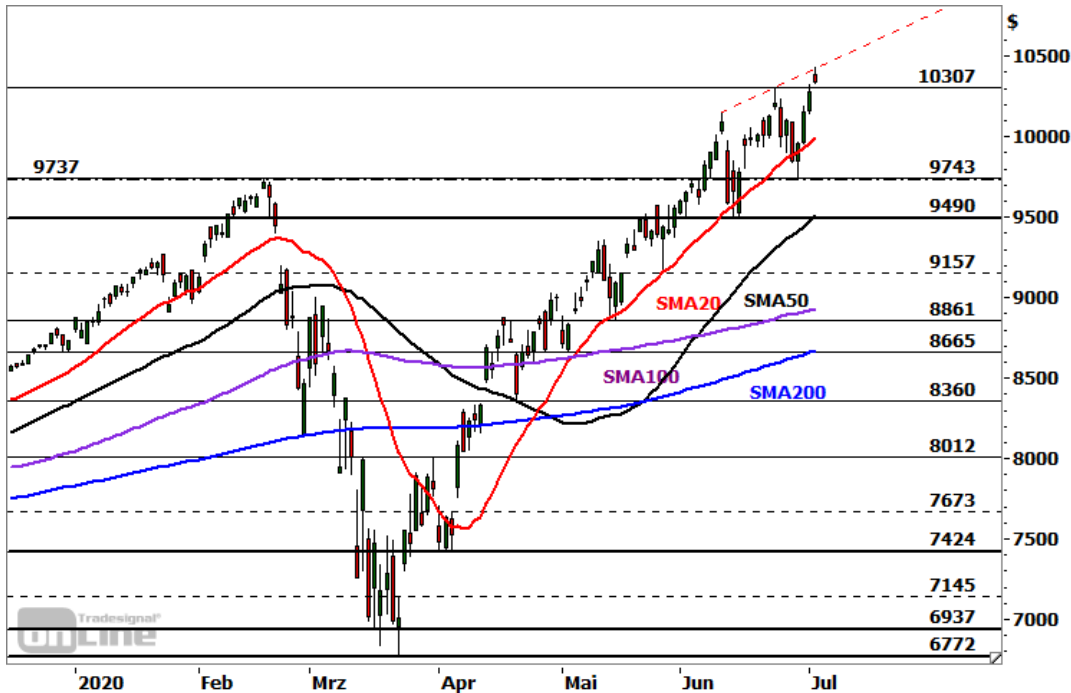
*Indikativ

Die Darstellung der genannten Produkte erfolgt lediglich in Kurzform. Die maßgeblichen Produktinformationen stehen im Internet unter www.sg-zertifikate.de zur Verfügung. Den Basisprospekt sowie die Endgültigen Bedingungen und die Basisinformationsblätter erhalten Sie bei Klick auf die WKN.

Sie sind im Begriff, ein komplexes Produkt zu erwerben, das nicht einfach ist und schwer zu verstehen sein kann. Wir empfehlen Interessenten und potenziellen Anlegern den Basisprospekt und die Endgültigen Bedingungen zu lesen, bevor sie eine Anlageentscheidung treffen, um sich möglichst umfassend über die potenziellen Risiken und Chancen des Wertpapiers zu informieren, insbesondere um die potenziellen Risiken und Chancen der Entscheidung, in die Wertpapiere zu investieren, vollends zu verstehen. Die Billigung des Basisprospekts durch die Bundesanstalt für Finanzdienstleistungsaufsicht ist nicht als ihre Befürwortung der angebotenen Wertpapiere zu verstehen.

NASDAQ 100 - RALLY TRIFFT AUF HÜRDE

Diese Analyse wurde am 06.07.2020 um 07:38 Uhr erstellt.



Datum: 02.07.2020; Quelle: tradesignalonline; Frühere Wertentwicklungen, Simulationen oder Prognosen sind kein verlässlicher Indikator für die künftige Wertentwicklung

Der Nasdaq 100 hatte nach dem Corona-Crash-Tief im März bei 6.772 Punkten eine V-förmige Rally gestartet. Im Juni gelang dem technologieelastigen Index schließlich die Überwindung des aus dem Februar stammenden Rekordhochs bei 9.737 Punkten und damit die Bestätigung des langfristigen Haussetrends. Zuletzt konnte die Notierung am Donnerstag vor dem feiertagsbedingt verlängerten Wochenende das aus der Vorwoche stammende Verlaufshoch bei 10.307 Punkten knacken und bis auf eine neue Bestmarke bei 10.433 Punkten vorstoßen. Sie traf dabei auf die steigende Widerstandslinie entlang der beiden letzten Hochpunkte aus dem Juni, was Gewinnmitnahmen zur Folge hatte. Angesichts einer nachlassenden Schwungkraft in den momentumbasierten Indikatoren auf Basis des Tagescharts ist aktuell eine erhöhte Wahrscheinlichkeit für einen korrektiven Rücksetzer zu unterstellen. Zur Generierung eines Anschlusskaufsignals bedürfte es eines Anstieges per Tagesschluss über die nächste Ziel- und Widerstandszone bei 10.522-10.560 Punkten. Im Erfolgsfall würden die Fibonacci-Marken bei 10.655 Punkten und 10.869/10.871 Punkten in den charttechnischen Blick rücken. Mit Blick auf die Unterseite würde nun ein signifikanter Tagesschluss unterhalb des Hochs bei 10.307 Punkten ein erstes Warnsignal für die Bullen senden. Potenzielle Haltebereiche wären dann die steigende 20-Tage-Linie bei aktuell 9.990 Punkten sowie der Horizontal-Support bei 9.737/9.743 Punkten. Das mittelfristige Chartbild würde sich mit einem nachhaltigen Rutsch unter die letztgenannte Zone und mit einer anschließenden Verletzung des Reaktionstiefs bei 9.490 Punkten beginnen einzutreiben.

Produktideen

	Unlimited Turbo	Unlimited Turbo
Typ	Call	Put
WKN	<u>SB9GME</u>	<u>CL0K4T</u>
Laufzeit	open end	open end
Basispreis	9.408,58	11.342,94
Barriere	9.569,00	11.156,50
Hebel	10,8	10,6
Preis*	8,61 EUR	8,67 EUR

*Indikativ

Die Darstellung der genannten Produkte erfolgt lediglich in Kurzform. Die maßgeblichen Produktinformationen stehen im Internet unter www.sg-zertifikate.de zur Verfügung. Den Basisprospekt sowie die Endgültigen Bedingungen und die Basisinformationsblätter erhalten Sie bei Klick auf die WKN.

Sie sind im Begriff, ein komplexes Produkt zu erwerben, das nicht einfach ist und schwer zu verstehen sein kann. Wir empfehlen Interessenten und potenziellen Anlegern den Basisprospekt und die Endgültigen Bedingungen zu lesen, bevor sie eine Anlageentscheidung treffen, um sich möglichst umfassend über die potenziellen Risiken und Chancen des Wertpapiers zu informieren, insbesondere um die potenziellen Risiken und Chancen der Entscheidung, in die Wertpapiere zu investieren, vollends zu verstehen. Die Billigung des Basisprospekts durch die Bundesanstalt für Finanzdienstleistungsaufsicht ist nicht als ihre Befürwortung der angebotenen Wertpapiere zu verstehen.

RECHTLICHE HINWEISE

Diese Information ist als Werbung im Sinne des Wertpapierhandelsgesetzes und der EU-Prospektverordnung anzusehen. Das heißt, sie genügt nicht allen Anforderungen für Finanzanalysen und für die Société Générale oder ihre Mitarbeiter besteht kein gesetzliches Verbot, vor Veröffentlichung der Information in den darin genannten Wertpapierprodukten zu handeln. Es handelt sich um die unveränderte Weitergabe eines Marktberichtes, einer Chart-Analyse, einer Marktidee bzw. einer sonstigen Marktinformation durch die Société Générale, welche von Ralf Fayad erstellt wurde. Für den Inhalt ist ausschließlich Ralf Fayad verantwortlich. Bezüglich weiterer Informationen sowie der Offenlegung möglicher Interessenkonflikte wird auf die Homepage von Ralf Fayad, Bucher Straße 74, 90408 Nürnberg verwiesen (www.fayad-research.de/disclaimer). Angaben in Bezug auf die Offenlegung möglicher Interessenkonflikte und Informationen zu vorherigen Empfehlungen finden Sie bitte unter folgendem Link. (Verlinkung: <https://www.ideas-daily.de/informationen/offenlegung>). Die in dieser Publikation enthaltenen Texte geben ausschließlich die Meinung oder Einschätzung von Ralf Fayad wieder, die nicht denen der Société Générale entsprechen müssen und daher abweichen können. Die Société Générale übernimmt für den Inhalt, die Richtigkeit, die Vollständigkeit und die Aktualität der Informationen keine Gewähr. Ralf Fayad unterliegt der Aufsicht der Bundesanstalt für Finanzdienstleistungsaufsicht. Die Société Générale unterliegt der Aufsicht der Autorité des marchés financiers (AMF) und der Europäischen Zentralbank (EZB). Die Société Générale Zweigniederlassung Frankfurt ist eine nach § 53b KWG regulierte unselbstständige Zweigniederlassung der Société Générale und unterliegt dementsprechend der lokalen Aufsicht der Bundesanstalt für Finanzdienstleistungsaufsicht (BaFin). Die Publikation stellt keine Anlageberatung oder Handlungsempfehlung in Bezug auf die genannten Finanzinstrumente seitens der Société Générale dar. Wertentwicklungen in der Vergangenheit sind kein verlässlicher Indikator für die künftige Wertentwicklung.

Das Datum und die Uhrzeit der erstmaligen Weitergabe der entsprechenden Inhalte wird in der Kopfzeile dieser Internetseite angegeben. Das Erstellungsdatum und der Zeitpunkt, zu dem die Erstellung des Marktberichtes, der Chart-Analyse und der Marktidee abgeschlossen wurde, wird jeweils in der entsprechenden Analyse angegeben.

Mögliche Interessenkonflikte: Die Offenlegung möglicher Interessenkonflikte der Société Générale, ihrer Tochtergesellschaften, verbundener Unternehmen (»Société Générale«) und Mitarbeiter in Bezug auf die Emittenten oder Finanzinstrumente, die in diesem Dokument analysiert werden, finden Sie unter:

http://email.sgmarkets.com/content/resource/SGM_MAD2MAR_DISCLAIMER

Die Veröffentlichung der Interessenkonflikte erfolgte zum Ende des dem Veröffentlichungszeitpunkt dieses Dokuments vorangegangenen Monats. Bitte beachten Sie, dass eine Aktualisierung dieser Informationen bis zu 10 Tage nach dem Monatsende erfolgen kann.

Die genannten Finanzinstrumente werden lediglich in Kurzform beschrieben. Eine Anlageentscheidung sollte nur auf Grundlage der Informationen in den Endgültigen Bedingungen und den darin enthaltenen allein maßgeblichen vollständigen Emissionsbedingungen getroffen werden. Die Endgültigen Bedingungen sind im Zusammenhang mit dem jeweils zugehörigen Basisprospekt zu lesen und werden auf der Internetseite der Société Générale (www.sg-zertifikate.de) veröffentlicht und von der Société Générale, Zweigniederlassung Frankfurt am Main, Neue Mainzer Straße 46-50, 60311