

## KNORR-BREMSE SPRINGT NACHBÖRSLICH

---

Diese Analyse wurde am 08.07.2021 um 08:21 Uhr erstellt.

Am **deutschen Aktienmarkt** griffen die Käufer zur Wochenmitte wieder zu und beförderten die Notierungen deutlich nach oben. Die kräftigen Vortagesverluste konnten damit wieder wettgemacht werden. Der **DAX** schloss 1,16 Prozent fester bei 15.693 Punkten. **MDAX** und **TecDAX** sahen Aufschläge von 0,73 und 1,16 Prozent. In den drei Indizes gab es 70 Gewinner und 26 Verlierer. Das Aufwärtsvolumen lag bei 64 Prozent. Stärkste Sektoren waren Software und Versorger. Lediglich der Sektorindex für die Banken endete mit einem Minus. Hier belasteten weiterhin die sinkenden Anleiherenditen. Deutlichere Kursausschläge wurden vor allem von Analystenurteilen verursacht. Heidelbergcement und SAP haussierten dank positiver Studien um 4,15 und 3,49 Prozent. Deutsche Post notierte nach der Vorlage vorläufiger Geschäftszahlen und der Anhebung der mittelfristigen Prognose 0,55 Prozent fester. Siemens Energy verlor am DAX-Ende nachrichtenlos 1,41 Prozent. Nordex sprang im MDAX beflügelt von der Meldung eines Großauftrags aus Australien um 3,71 Prozent nach oben.

An der **Wall Street** stieg der **Dow Jones Industrial** zur Schlussglocke um 0,30 Prozent. Der von Technologiewerten geprägte **Nasdaq 100** rückte um 0,16 Prozent auf 14.811 Zähler vor. Das veröffentlichte Protokoll der letzten Fed-Sitzung lieferte keine Impulse. Die Marktbreite gestaltete sich sowohl an der NYSE als auch an der Nasdaq auffallend schlecht. An der NYSE gab es 1.580 Gewinner und 1.703 Verlierer. Das Abwärtsvolumen überwog mit 65 Prozent. 212 neuen 52-Wochen-Hochs standen 38 Tiefs gegenüber. Mit Blick auf die Sektoren-Performance musste der Energiesektor (-1,63%) weiter deutlich Federn lassen. Stark gesucht waren derweil die Sektoren Rohstoffe und Industrie. Die Rendite zehnjähriger US-Treasuries sackte um weitere vier Basispunkte auf ein 5-Monats-Tief bei 1,33 Prozent ab.

Die **asiatischen Aktienmärkte** präsentierten sich heute früh ganz überwiegend von der schwachen Seite. Der MSCI Asia Pacific Index handelte 0,76 Prozent tiefer bei 203,39 Punkten. Der S&P Future notierte zuletzt mit 0,19 Prozent im Minus. Für den DAX wird gemäß der **vorbörslichen Indikation** (15.648) ein schwacher Handelsstart erwartet.

Heute richtet sich der Blick von der Makroseite auf die deutschen **Exportdaten** für den Mai und die wöchentlichen **Erstanträge auf Arbeitslosenhilfe** in den USA. Daneben dürfte die Veröffentlichung des **Protokolls der letzten EZB-Sitzung** auf Interesse stoßen. Unternehmensseitig gibt es Geschäftszahlen unter anderem von **Südzucker**. Gestern Abend meldete **Knorr-Bremse**, dass man von einer Übernahme von **Hella** absehe. Dies schickte die Aktie von Knorr nachbörslich um rund 9,5 Prozent nach oben, während Hella um rund 2,6 Prozent nachgab.

## Produktideen

| Knorr-Bremse | Faktor-Optionsschein | Faktor-Optionsschein |
|--------------|----------------------|----------------------|
| Typ          | Long                 | Short                |
| WKN          | <u>SB0CEF</u>        | <u>SR8WC3</u>        |
| Laufzeit     | open end             | open end             |
| Faktor       | 4                    | 4                    |
| Preis*       | 5,37 EUR             | 4,88 EUR             |

\*Indikativ

Die Darstellung der genannten Produkte erfolgt lediglich in Kurzform. Die maßgeblichen Produktinformationen stehen im Internet unter [www.sg-zertifikate.de](http://www.sg-zertifikate.de) zur Verfügung. Den Basisprospekt sowie die Endgültigen Bedingungen und die Basisinformationsblätter erhalten Sie bei Klick auf die WKN.

Sie sind im Begriff, ein komplexes Produkt zu erwerben, das nicht einfach ist und schwer zu verstehen sein kann. Bitte beachten Sie, dass bestimmte Produkte nur für kurzfristige Anlagezeiträume geeignet sind. Wir empfehlen Interessenten und potenziellen Anlegern den Basisprospekt und die Endgültigen Bedingungen zu lesen, bevor sie eine Anlageentscheidung treffen, um sich möglichst umfassend über die potenziellen Risiken und Chancen des Wertpapiers zu informieren, insbesondere um die potenziellen Risiken und Chancen der Entscheidung, in die Wertpapiere zu investieren, vollends zu verstehen. Die Billigung des Basisprospekts durch die Bundesanstalt für Finanzdienstleistungsaufsicht ist nicht als ihre Befürwortung der angebotenen Wertpapiere zu verstehen.

Zum anschauen der Echtzeit-Indexstände müssen Sie  
unsere **Statistik-Cookies** akzeptieren.



---

## Trading-Termine

---

| Uhrzeit | Ereignis                                  | Schätzg.      |
|---------|---|---------------|
| 07:00   | DE: Südzucker, Ergebnis 1Q                | –             |
| 07:30   | AT: OMV, Trading Update 2Q                | –             |
| 08:00   | DE: Handelsbilanz Mai                     | +16,0 Mrd EUR |
| 10:00   | DE: Scout24, Online-HV                    | –             |
| 10:00   | DE: Fielmann, Online-HV                   | –             |
| 11:00   | DE: Hornbach Holding, Online-HV           | –             |
| 13:30   | EU: EZB, Protokoll der letzten Sitzung    | –             |
| 14:30   | US: Erstanträge Arbeitslosenhilfe (Woche) | 350.000       |
| 17:00   | US: Rohöllagerbestände (Woche)            | –             |

---

## DAX - BULLEN-KONTER

Diese Analyse wurde am 08.07.2021 um 08:27 Uhr erstellt.



Datum: 07.07.2021; Quelle: tradesignalonline; Frühere Wertentwicklungen, Simulationen oder Prognosen sind kein verlässlicher Indikator für die künftige Wertentwicklung

Der **DAX** machte gestern zur Eröffnung einen kräftigen Sprung nach oben und arbeitete sich anschließend weiter nordwärts bis auf ein im Verlauf des Nachmittags markiertes **3-Tages-Hoch** bei 15.701 Punkten.

### Nächste Unterstützungen:

- 15.646
- 15.605-15.625
- 15.556

### Nächste Widerstände:

- 15.701-15.709
- 15.752/15.755
- 15.792/15.803

Die bearische Aussage des Kursrutsches vom Vortag konnte der Index damit negieren. Er **räumte eine Reihe kurzfristig relevanter Widerstandsthemen aus dem Weg**. An der **mittelfristig neutralen Ausgangslage** aufgrund der etablierten **Stauzone unterhalb des Rekordhochs bei 15.803** Punkten hat sich hierdurch jedoch noch nichts geändert. Nächster Widerstand befindet sich heute bei **15.701-15.709** Punkten. Ein Stundenschluss darüber wäre bullish mit nächsten potenziellen Hürden bei 15.752/15.755 Punkten und 15.792/15.803 Punkten. Erst mit einem nachhaltigen Ausbruch über die letztgenannte Region würde der übergeordnete Bullenmarkt bestätigt. Die noch ausstehenden Kursziele bei 15.925-16.000 Punkten und 16.187/16.275 Punkten könnten dann zügig abgearbeitet werden. Auf der Unterseite verfügt der

Index über nächste Supportbereiche bei 15.646 Punkten und **15.605-15.625** Punkten. Ein nachhaltiger Rutsch unter die letztgenannte Zone würde das ganz kurzfristige Chartbild bereits wieder leicht eintrüben. Nächste potenzielle Auffangregionen befinden sich dann bei 15.556 Punkten, 15.522 Punkten und **15.456/15.467** Punkten. Darunter würden die Bären erneut das Ruder übernehmen mit nächstem Ziel 15.309 Punkte.

## PRODUKTIDEEN

### Long Strategien

|               | Unlimited Turbo | BEST Turbo    | Faktor        |
|---------------|-----------------|---------------|---------------|
| Typ           | Call            | Call          | Long          |
| WKN           | <u>SD8WXT</u>   | <u>SD757H</u> | <u>SB2957</u> |
| Laufzeit      | open end        | open end      | open end      |
| Basispreis    | 13.971,8412 P.  | 14.970,65 P.  | –             |
| Barriere      | 14.280,0000 P.  | 14.970,65 P.  | –             |
| Hebel/Faktor* | 9,0             | 20,4          | 10            |
| Preis*        | 17,45 EUR       | 7,76 EUR      | 13,26 EUR     |

### Short Strategien

|               | Unlimited Turbo | BEST Turbo    | Faktor        |
|---------------|-----------------|---------------|---------------|
| Typ           | Put             | Put           | Short         |
| WKN           | <u>SD7U25</u>   | <u>CU8A6X</u> | <u>SD4NAK</u> |
| Laufzeit      | open end        | open end      | open end      |
| Basispreis    | 17.139,7499 P.  | 16.327,68 P.  | –             |
| Barriere      | 16.760,0000 P.  | 16.327,68 P.  | –             |
| Hebel/Faktor* | 10,9            | 21,6          | 10            |
| Preis*        | 14,27 EUR       | 7,25 EUR      | 3,37 EUR      |

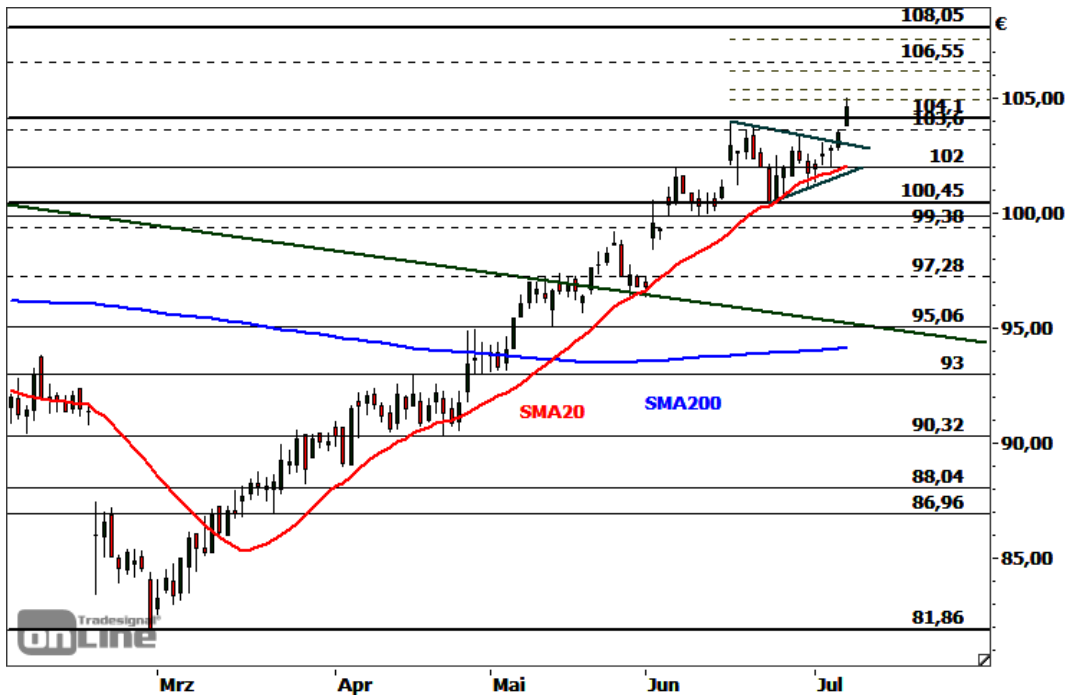
\*Indikativ

Die Darstellung der genannten Produkte erfolgt lediglich in Kurzform. Die maßgeblichen Produktinformationen stehen im Internet unter [www.sg-zertifikate.de](http://www.sg-zertifikate.de) zur Verfügung. Den Basisprospekt sowie die Endgültigen Bedingungen und die Basisinformationsblätter erhalten Sie bei Klick auf die WKN.

Sie sind im Begriff, ein komplexes Produkt zu erwerben, das nicht einfach ist und schwer zu verstehen sein kann. Bitte beachten Sie, dass bestimmte Produkte nur für kurzfristige Anlagezeiträume geeignet sind. Wir empfehlen Interessenten und potenziellen Anlegern den Basisprospekt und die Endgültigen Bedingungen zu lesen, bevor sie eine Anlageentscheidung treffen, um sich möglichst umfassend über die potenziellen Risiken und Chancen des Wertpapiers zu informieren, insbesondere um die potenziellen Risiken und Chancen der Entscheidung, in die Wertpapiere zu investieren, vollends zu verstehen. Die Billigung des Basisprospekts durch die Bundesanstalt für Finanzdienstleistungsaufsicht ist nicht als ihre Befürwortung der angebotenen Wertpapiere zu verstehen.

## BEIERSDORF - FORTSETZUNG DER HAUSE?

Diese Analyse wurde am 08.07.2021 um 08:23 Uhr erstellt.



Datum: 07.07.2021; Quelle: tradesignalonline; Frühere Wertentwicklungen, Simulationen oder Prognosen sind kein verlässlicher Indikator für die künftige Wertentwicklung

Die Aktie des Konsumgüterherstellers **Beiersdorf** (WKN: 520000) hatte im September 2019 nach langjähriger Hausse ein Rekordhoch bei 117,25 EUR markiert. Im Rahmen einer anschließenden dreiwöchigen Abwärtskorrektur rutschte sie bis zum März 2020 auf ein 4-Jahres-Tief bei 77,62 EUR. Nach einer Erholung bis auf 104,10 EUR erfolgte ein erneuter Test des Korrekturtiefs. Dort startete ein **mittelfristiger Aufwärtstrend**, der weiterhin intakt ist. Der nachhaltige **Ausbruch über die langfristige Abwärtstrendlinie** vom Rekordhoch sowie das bullische Kreuzen der überwundenen 200-Tage-Linie mit der 50-Tage-Linie (**Golden Cross**) hellten auch die übergeordnete technische Ausgangslage auf. Nach dem am Dienstag erfolgten **Ausbruch aus einem kurzfristigen Konsolidierungsmuster** gelang im gestrigen Handel der von hohem Volumen begleitete **Ausbruch über die langfristig bedeutsame horizontale Widerstandszone bei 104,00-104,10 EUR**. Solange die Aktie nicht unter die **Supportzone bei 103,60-104,10 EUR** per Tagesschluss zurückfällt, bleibt das Ausbruchssignal gültig. Potenzielle nächste Ziele auf der Oberseite lauten 105,36 EUR, 106,19-107,00 EUR und 107,55-108,05 EUR. Mit Blick auf die Unterseite würde ein signifikanter Rutsch unter die Supportzone bei 101,76-102,08 EUR das kurzfristige Chartbild zugunsten der Bären drehen. Ein fortgesetzter Abschwung in Richtung 99,38-100,45 EUR wäre in diesem Fall zu erwarten.

## Produktideen

|          | Faktor-Optionsschein | Faktor-Optionsschein |
|----------|----------------------|----------------------|
| Typ      | Long                 | Short                |
| WKN      | <u>SB0CDK</u>        | <u>SR8WB8</u>        |
| Laufzeit | open end             | open end             |
| Faktor   | 4                    | 4                    |
| Preis*   | 9,83 EUR             | 3,42 EUR             |

\*Indikativ

Die Darstellung der genannten Produkte erfolgt lediglich in Kurzform. Die maßgeblichen Produktinformationen stehen im Internet unter [www.sg-zertifikate.de](http://www.sg-zertifikate.de) zur Verfügung. Den Basisprospekt sowie die Endgültigen Bedingungen und die Basisinformationsblätter erhalten Sie bei Klick auf die WKN.

Sie sind im Begriff, ein komplexes Produkt zu erwerben, das nicht einfach ist und schwer zu verstehen sein kann. Bitte beachten Sie, dass bestimmte Produkte nur für kurzfristige Anlagezeiträume geeignet sind. Wir empfehlen Interessenten und potenziellen Anlegern den Basisprospekt und die Endgültigen Bedingungen zu lesen, bevor sie eine Anlageentscheidung treffen, um sich möglichst umfassend über die potenziellen Risiken und Chancen des Wertpapiers zu informieren, insbesondere um die potenziellen Risiken und Chancen der Entscheidung, in die Wertpapiere zu investieren, vollends zu verstehen. Die Billigung des Basisprospekts durch die Bundesanstalt für Finanzdienstleistungsaufsicht ist nicht als ihre Befürwortung der angebotenen Wertpapiere zu verstehen.



## RECHTLICHE HINWEISE

---

Diese Information ist als Werbung im Sinne des Wertpapierhandelsgesetzes und der EU-Prospektverordnung anzusehen. Das heißt, sie genügt nicht allen Anforderungen für Finanzanalysen und für die Société Générale oder ihre Mitarbeiter besteht kein gesetzliches Verbot, vor Veröffentlichung der Information in den darin genannten Wertpapierprodukten zu handeln. Es handelt sich um die unveränderte Weitergabe eines Marktberichtes, einer Chart-Analyse, einer Marktidee bzw. einer sonstigen Marktinformation durch die Société Générale, welche von Ralf Fayad erstellt wurde. Für den Inhalt ist ausschließlich Ralf Fayad verantwortlich. Bezüglich weiterer Informationen sowie der Offenlegung möglicher Interessenkonflikte wird auf die Homepage von Ralf Fayad, Bucher Straße 74, 90408 Nürnberg verwiesen ([www.fayad-research.de/disclaimer](http://www.fayad-research.de/disclaimer)). Angaben in Bezug auf die Offenlegung möglicher Interessenkonflikte und Informationen zu vorherigen Empfehlungen finden Sie bitte unter folgendem Link. (Verlinkung: <https://www.ideas-daily.de/informationen/offenlegung>). Die in dieser Publikation enthaltenen Texte geben ausschließlich die Meinung oder Einschätzung von Ralf Fayad wieder, die nicht denen der Société Générale entsprechen müssen und daher abweichen können. Die Société Générale übernimmt für den Inhalt, die Richtigkeit, die Vollständigkeit und die Aktualität der Informationen keine Gewähr. Ralf Fayad unterliegt der Aufsicht der Bundesanstalt für Finanzdienstleistungsaufsicht. Die Société Générale unterliegt der Aufsicht der Autorité des marchés financiers (AMF) und der Europäischen Zentralbank (EZB). Die Société Générale Zweigniederlassung Frankfurt ist eine nach § 53b KWG regulierte unselbstständige Zweigniederlassung der Société Générale und unterliegt dementsprechend der lokalen Aufsicht der Bundesanstalt für Finanzdienstleistungsaufsicht (BaFin). Die Publikation stellt keine Anlageberatung oder Handlungsempfehlung in Bezug auf die genannten Finanzinstrumente seitens der Société Générale dar. Wertentwicklungen in der Vergangenheit sind kein verlässlicher Indikator für die künftige Wertentwicklung.

Das Datum und die Uhrzeit der erstmaligen Weitergabe der entsprechenden Inhalte wird in der Kopfzeile dieser Internetseite angegeben. Das Erstellungsdatum und der Zeitpunkt, zu dem die Erstellung des Marktberichtes, der Chart-Analyse und der Marktidee abgeschlossen wurde, wird jeweils in der entsprechenden Analyse angegeben.

Mögliche Interessenkonflikte: Die Offenlegung möglicher Interessenkonflikte der Société Générale, ihrer Tochtergesellschaften, verbundener Unternehmen (»Société Générale«) und Mitarbeiter in Bezug auf die Emittenten oder Finanzinstrumente, die in diesem Dokument analysiert werden, finden Sie unter:

[http://email.sgmarkets.com/content/resource/SGM\\_MAD2MAR\\_DISCLAIMER](http://email.sgmarkets.com/content/resource/SGM_MAD2MAR_DISCLAIMER)

Die Veröffentlichung der Interessenkonflikte erfolgte zum Ende des dem Veröffentlichungszeitpunkt dieses Dokuments vorangegangenen Monats. Bitte beachten Sie, dass eine Aktualisierung dieser Informationen bis zu 10 Tage nach dem Monatsende erfolgen kann.

Die genannten Finanzinstrumente werden lediglich in Kurzform beschrieben. Eine Anlageentscheidung sollte nur auf Grundlage der Informationen in den Endgültigen Bedingungen und den darin enthaltenen allein maßgeblichen vollständigen Emissionsbedingungen getroffen werden. Die Endgültigen Bedingungen sind im Zusammenhang mit dem jeweils zugehörigen Basisprospekt zu lesen und werden auf der Internetseite der Société Générale ([www.sg-zertifikate.de](http://www.sg-zertifikate.de)) veröffentlicht und von der Société Générale, Zweigniederlassung Frankfurt am Main, Neue Mainzer Straße 46-50, 60311