

MUNICH RE NACH ZAHLEN GESUCHT

Diese Analyse wurde am 21.07.2021 um 08:16 Uhr erstellt.

Der **deutsche Aktienmarkt** erholte sich am Dienstag etwas von den deutlichen Kursverlusten des Vortages. Als Kursstütze wirkte eine freundlich eröffnende Wall Street. Der **DAX** schloss 0,54 Prozent fester bei 15.216 Punkten. **MDAX** und **TecDAX** sahen Aufschläge von 0,22 und 0,07 Prozent. In den drei genannten Indizes gab es 61 Gewinner und 33 Verlierer. Das Aufwärtsvolumen lag bei 62 Prozent. Stärkste Sektoren waren Banken, Chemie und Versicherungen. Auffällige Schwäche zeigten derweil Einzelhandelswerte, Softwaretitel und Versorger. Heidelbergcement gewann an der DAX-Spitze beflügelt von einem positiven Analystenkommentar 2,14 Prozent hinzu. **Munich Re** konnte nach der Vorlage von besser als erwarteten Quartalszahlen um 1,68 Prozent zulegen. FMC gab als Schlusslicht im Leitindex nachrichtenlos um 1,43 Prozent nach.

An der **Wall Street** haussierte der **Dow Jones Industrial** bis zur Schlussglocke um 1,61 Prozent auf 34.512 Punkte. Der technologielastige **Nasdaq 100** stieg um 1,23 Prozent auf 14.728 Zähler. Der Aufschwung war breit angelegt. Alle Sektorenindizes konnten deutlich zulegen. Am stärksten gesucht waren Industriewerte und Finanzwerte. 80 Prozent der Werte an der NYSE schlossen im Plus. Das Aufwärtsvolumen lag bei 89 Prozent. Es gab 96 neue 52-Wochen-Hochs und 30 Tiefs.

Die **asiatischen Aktienmärkte** präsentierten sich heute früh ganz überwiegend von der freundlichen Seite. Der MSCI Asia Pacific Index handelte 0,26 Prozent fester bei 200,98 Punkten. Besonders deutlich nach oben ging es mit dem australischen ASX 200. Gegen den Trend zeigten der Hang Seng Index und der Kospi Schwäche. Der S&P Future notierte zuletzt 0,10 Prozent tiefer. Für den DAX wird gemäß der **vorbörslichen Indikation** (15.242) ein fester Handelsstart erwartet.

Heute stehen keine relevanten Konjunkturdaten zur Veröffentlichung an. Unternehmensseitig gibt es Geschäftszahlen unter anderem von **Daimler**, **SAP**, Novartis, ASML, Johnson & Johnson und Coca-Cola. Bereits gestern nach Börsenschluss erfreute **GFT Technologies** seine Anleger mit einer Anhebung der Prognose für das Geschäftsjahr 2021. Die Aktie sprang im nachbörslichen Handel um rund 7 Prozent nach oben.

Produktideen

Munich Re	Faktor-Optionsschein	Faktor-Optionsschein
Typ	Long	Short
WKN	<u>SB0CNJ</u>	<u>SD4JDY</u>
Laufzeit	open end	open end
Faktor	5	5
Preis*	7,18 EUR	15,21 EUR

*Indikativ

Die Darstellung der genannten Produkte erfolgt lediglich in Kurzform. Die maßgeblichen Produktinformationen stehen im Internet unter www.sg-zertifikate.de zur Verfügung. Den Basisprospekt sowie die Endgültigen Bedingungen und die Basisinformationsblätter erhalten Sie bei Klick auf die WKN.

Sie sind im Begriff, ein komplexes Produkt zu erwerben, das nicht einfach ist und schwer zu verstehen sein kann. Bitte beachten Sie, dass bestimmte Produkte nur für kurzfristige Anlagezeiträume geeignet sind. Wir empfehlen Interessenten und potenziellen Anlegern den Basisprospekt und die Endgültigen Bedingungen zu lesen, bevor sie eine Anlageentscheidung treffen, um sich möglichst umfassend über die potenziellen Risiken und Chancen des Wertpapiers zu informieren, insbesondere um die potenziellen Risiken und Chancen der Entscheidung, in die Wertpapiere zu investieren, vollends zu verstehen. Die Billigung des Basisprospekts durch die Bundesanstalt für Finanzdienstleistungsaufsicht ist nicht als ihre Befürwortung der angebotenen Wertpapiere zu verstehen.

Zum anschauen der Echtzeit-Indexstände müssen Sie
unsere **Statistik-Cookies** akzeptieren.

Trading-Termine

Uhrzeit	Ereignis	Schätzg.
07:00	DE: Daimler, Ergebnis 2Q	–
07:00	DE: SAP, Ergebnis 2Q	–
07:00	DE: Sartorius, Ergebnis 1H	–
07:00	DE: Software AG, Ergebnis 2Q	–
07:00	CH: Novartis, Ergebnis 2Q	–
07:00	NL: ASML, Ergebnis 2Q	–
12:30	US: Johnson & Johnson, Ergebnis 2Q	–
12:55	US: Coca-Cola Co, Ergebnis 2Q	–
13:30	US: Verizon, Ergebnis 2Q	–
16:30	US: Rohöllagerbestände (Woche)	–
22:01	US: Texas Instruments, Ergebnis 2Q	–

DAX - INSIDE DAY

Diese Analyse wurde am 21.07.2021 um 08:25 Uhr erstellt.



Datum: 20.07.2021; Quelle: tradesignalonline; Frühere Wertentwicklungen, Simulationen oder Prognosen sind kein verlässlicher Indikator für die künftige Wertentwicklung

Der **DAX** zeigte gestern im frühen Handel eine Erholung bis auf 15.300 Punkte. Anschließend bröckelte die Notierung bis auf 15.092 Punkte ab, bevor im späten Geschäft ein erneuter Vorstoß in Richtung Tageshoch startete. Nach Gewinnmitnahmen schloss der Index bei 15.216 Punkten.

Nächste Unterstützungen:

- 15.092
- 15.049
- 14.961

Nächste Widerstände:

- 15.300-15.344
- 15.430-15.520
- 15.561-15.592

Der geformte **Inside Day** mit kleinem Kerzenkörper und ausgeprägten Schatten zu beiden Seiten signalisiert eine **Verschnaufpause** im kurzfristigen Abwärtstrend und eine **Patt-Situation** zwischen Bullen und Bären auf dem aktuellen Kursniveau. Eine Fortsetzung der Erholung in Richtung 15.300-15.344 Punkte ist wahrscheinlich, solange das Reaktionstief bei 15.092 Punkten nicht unterschritten wird. Oberhalb von 15.344 Punkten würde eine deutlichere

Erholung in Richtung 15.430-15.532 Punkte möglich. Mit Blick auf die Unterseite entstünden bearische Anschlussignale im **intakten kurzfristigen Abwärtstrend** vom Rekordhoch im Falle der Verletzung der Marken 15.092 Punkte und 15.049 Punkte. Nächste Kursziele lauten dann 14.961 Punkte, 14.804-14.845 Punkte und 14.782 Punkte.

PRODUKTIDEEN

Long Strategien

	Unlimited Turbo	BEST Turbo	Faktor
Typ	Call	Call	Long
WKN	<u>SD96XH</u>	<u>SD89CU</u>	<u>SB2957</u>
Laufzeit	open end	open end	open end
Basispreis	13.591,0185 P.	14.712,71 P.	–
Barriere	13.880,0000 P.	14.712,71 P.	–
Hebel/Faktor*	9,0	25,0	10
Preis*	16,72 EUR	5,87 EUR	9,13 EUR

Short Strategien

	Unlimited Turbo	BEST Turbo	Faktor
Typ	Put	Put	Short
WKN	<u>SD7U28</u>	<u>SF0R0F</u>	<u>SD4NAK</u>
Laufzeit	open end	open end	open end
Basispreis	16.843,6579 P.	15.905,60 P.	–
Barriere	16.490,0000 P.	15.905,60 P.	–
Hebel/Faktor*	9,8	23,4	10
Preis*	15,88 EUR	6,75 EUR	4,17 EUR

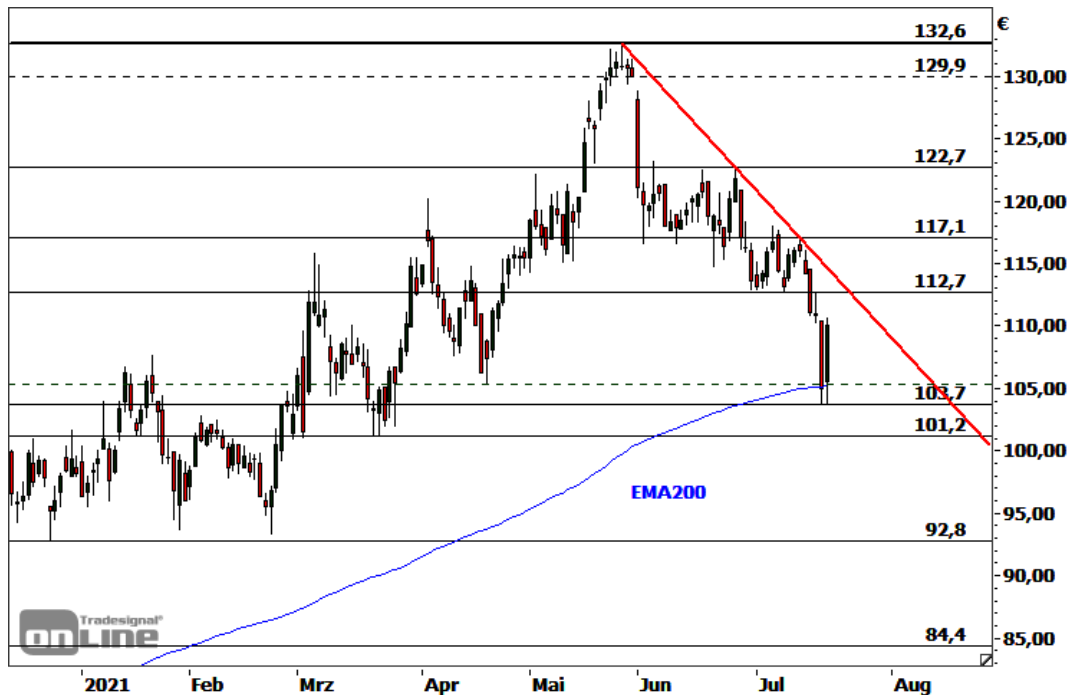
*Indikativ

Die Darstellung der genannten Produkte erfolgt lediglich in Kurzform. Die maßgeblichen Produktinformationen stehen im Internet unter www.sg-zertifikate.de zur Verfügung. Den Basisprospekt sowie die Endgültigen Bedingungen und die Basisinformationsblätter erhalten Sie bei Klick auf die WKN.

Sie sind im Begriff, ein komplexes Produkt zu erwerben, das nicht einfach ist und schwer zu verstehen sein kann. Bitte beachten Sie, dass bestimmte Produkte nur für kurzfristige Anlagezeiträume geeignet sind. Wir empfehlen Interessenten und potenziellen Anlegern den Basisprospekt und die Endgültigen Bedingungen zu lesen, bevor sie eine Anlageentscheidung treffen, um sich möglichst umfassend über die potenziellen Risiken und Chancen des Wertpapiers zu informieren, insbesondere um die potenziellen Risiken und Chancen der Entscheidung, in die Wertpapiere zu investieren, vollends zu verstehen. Die Billigung des Basisprospekts durch die Bundesanstalt für Finanzdienstleistungsaufsicht ist nicht als ihre Befürwortung der angebotenen Wertpapiere zu verstehen.

SIXT SE - KORREKTUR BEENDET?

Diese Analyse wurde am 21.07.2021 um 08:22 Uhr erstellt.



Datum: 20.07.2021; Quelle: tradesignalonline; Frühere Wertentwicklungen, Simulationen oder Prognosen sind kein verlässlicher Indikator für die künftige Wertentwicklung

Die Aktie des Autovermieteters **Sixt** (WKN: 723132) bewegt sich ausgehend vom im März 2020 bei 33,30 EUR verzeichneten Tief in einem **intakten langfristigen Aufwärtstrend**. Dieser führte die Notierung bis auf ein vor wenigen Wochen markiertes **Rekordhoch bei 132,60 EUR** hinauf. Der dort etablierte **korrektive Abwärtstrend** ließ den Wert bis auf ein gestern erreichtes 4-Monats-Tief bei 103,70 EUR absacken. In Reaktion auf die Veröffentlichung von **Geschäftszahlen** schloss das Papier jedoch mit einem Aufschlag von 4,76 Prozent. Der auf dem aktuellen Supportbereich (EMA 200/38,2%-Retracement) geformte **Bullish Harami** im Kerzenchart bei **überverkauften markttechnischen Indikatoren** signalisiert die **Möglichkeit einer deutlicheren Erholungsbewegung**. **Potenzielle Erholungsziele** lassen sich bei 112,70 EUR und 114,21-117,10 EUR ausmachen. Erst oberhalb der letztgenannten Widerstandszone (Tagesschlusskursbasis) käme es zu einem ersten prozyklischen Indiz für ein mögliches Ende des korrektiven Abwärtstrends. Unmittelbar bullish würde es über der Hürde bei 119,70-122,70 EUR mit nächsten möglichen Zielen bei 129,90 EUR und 132,60 EUR. Eine nachhaltige Verletzung der aktuellen **Supportzone bei 101,20-105,38 EUR** per Tagesschluss würde hingegen ein Anschlussverkaufssignal in Richtung 96,97 EUR und 92,80-93,35 EUR senden.

Produktideen

	BEST Turbo	BEST Turbo
Typ	Call	Put
WKN	<u>SD8M7X</u>	<u>SD9U7E</u>
Laufzeit	open end	open end
Basispreis	95,19 EUR	134,37 EUR
Barriere	95,19 EUR	134,37 EUR
Hebel	6,9	4,3
Preis*	1,54 EUR	2,54 EUR

*Indikativ

Die Darstellung der genannten Produkte erfolgt lediglich in Kurzform. Die maßgeblichen Produktinformationen stehen im Internet unter www.sg-zertifikate.de zur Verfügung. Den Basisprospekt sowie die Endgültigen Bedingungen und die Basisinformationsblätter erhalten Sie bei Klick auf die WKN.

Sie sind im Begriff, ein komplexes Produkt zu erwerben, das nicht einfach ist und schwer zu verstehen sein kann. Bitte beachten Sie, dass bestimmte Produkte nur für kurzfristige Anlagezeiträume geeignet sind. Wir empfehlen Interessenten und potenziellen Anlegern den Basisprospekt und die Endgültigen Bedingungen zu lesen, bevor sie eine Anlageentscheidung treffen, um sich möglichst umfassend über die potenziellen Risiken und Chancen des Wertpapiers zu informieren, insbesondere um die potenziellen Risiken und Chancen der Entscheidung, in die Wertpapiere zu investieren, vollends zu verstehen. Die Billigung des Basisprospekts durch die Bundesanstalt für Finanzdienstleistungsaufsicht ist nicht als ihre Befürwortung der angebotenen Wertpapiere zu verstehen.

RECHTLICHE HINWEISE

Diese Information ist als Werbung im Sinne des Wertpapierhandelsgesetzes und der EU-Prospektverordnung anzusehen. Das heißt, sie genügt nicht allen Anforderungen für Finanzanalysen und für die Société Générale oder ihre Mitarbeiter besteht kein gesetzliches Verbot, vor Veröffentlichung der Information in den darin genannten Wertpapierprodukten zu handeln. Es handelt sich um die unveränderte Weitergabe eines Marktberichtes, einer Chart-Analyse, einer Marktidee bzw. einer sonstigen Marktinformation durch die Société Générale, welche von Ralf Fayad erstellt wurde. Für den Inhalt ist ausschließlich Ralf Fayad verantwortlich. Bezüglich weiterer Informationen sowie der Offenlegung möglicher Interessenkonflikte wird auf die Homepage von Ralf Fayad, Bucher Straße 74, 90408 Nürnberg verwiesen (www.fayad-research.de/disclaimer). Angaben in Bezug auf die Offenlegung möglicher Interessenkonflikte und Informationen zu vorherigen Empfehlungen finden Sie bitte unter folgendem Link. (Verlinkung: <https://www.ideas-daily.de/informationen/offenlegung>). Die in dieser Publikation enthaltenen Texte geben ausschließlich die Meinung oder Einschätzung von Ralf Fayad wieder, die nicht denen der Société Générale entsprechen müssen und daher abweichen können. Die Société Générale übernimmt für den Inhalt, die Richtigkeit, die Vollständigkeit und die Aktualität der Informationen keine Gewähr. Ralf Fayad unterliegt der Aufsicht der Bundesanstalt für Finanzdienstleistungsaufsicht. Die Société Générale unterliegt der Aufsicht der Autorité des marchés financiers (AMF) und der Europäischen Zentralbank (EZB). Die Société Générale Zweigniederlassung Frankfurt ist eine nach § 53b KWG regulierte unselbstständige Zweigniederlassung der Société Générale und unterliegt dementsprechend der lokalen Aufsicht der Bundesanstalt für Finanzdienstleistungsaufsicht (BaFin). Die Publikation stellt keine Anlageberatung oder Handlungsempfehlung in Bezug auf die genannten Finanzinstrumente seitens der Société Générale dar. Wertentwicklungen in der Vergangenheit sind kein verlässlicher Indikator für die künftige Wertentwicklung.

Das Datum und die Uhrzeit der erstmaligen Weitergabe der entsprechenden Inhalte wird in der Kopfzeile dieser Internetseite angegeben. Das Erstellungsdatum und der Zeitpunkt, zu dem die Erstellung des Marktberichtes, der Chart-Analyse und der Marktidee abgeschlossen wurde, wird jeweils in der entsprechenden Analyse angegeben.

Mögliche Interessenkonflikte: Die Offenlegung möglicher Interessenkonflikte der Société Générale, ihrer Tochtergesellschaften, verbundener Unternehmen (»Société Générale«) und Mitarbeiter in Bezug auf die Emittenten oder Finanzinstrumente, die in diesem Dokument analysiert werden, finden Sie unter:

http://email.sgmarkets.com/content/resource/SGM_MAD2MAR_DISCLAIMER

Die Veröffentlichung der Interessenkonflikte erfolgte zum Ende des dem Veröffentlichungszeitpunkt dieses Dokuments vorangegangenen Monats. Bitte beachten Sie, dass eine Aktualisierung dieser Informationen bis zu 10 Tage nach dem Monatsende erfolgen kann.

Die genannten Finanzinstrumente werden lediglich in Kurzform beschrieben. Eine Anlageentscheidung sollte nur auf Grundlage der Informationen in den Endgültigen Bedingungen und den darin enthaltenen allein maßgeblichen vollständigen Emissionsbedingungen getroffen werden. Die Endgültigen Bedingungen sind im Zusammenhang mit dem jeweils zugehörigen Basisprospekt zu lesen und werden auf der Internetseite der Société Générale (www.sg-zertifikate.de) veröffentlicht und von der Société Générale, Zweigniederlassung Frankfurt am Main, Neue Mainzer Straße 46-50, 60311