

DISNEY HAUSSIERT NACH ZAHLEN

Diese Analyse wurde am 06.08.2020 um 08:22 Uhr erstellt.

Gestützt von erfreulichen Einkaufsmanagerindizes aus Europa und den USA, konnte der deutsche Aktienmarkt zur Wochenmitte Kursgewinne verbuchen. Daneben blieb die bislang besser als erwartet verlaufende Berichtssaison im Anlegerfokus. Der DAX schloss 0,47 Prozent fester bei 12.660 Punkten. Der MDAX der mittelgroßen Werte verbesserte sich um 1,19 Prozent auf 26.876 Punkte. Gegen den Trend verlor der TecDAX 0,09 Prozent auf 3.017 Zähler. In den drei genannten Indizes gab es 73 Gewinner und 25 Verlierer. Das Aufwärtsvolumen dominierte mit 64 Prozent. Das Gesamtvolumen im DAX betrug 68,0 Millionen Aktien (Vortag: 65,6) im Wert von 3,11 Milliarden EUR (10-Tages-Durchschnitt: 3,06). Mit Blick auf die Sektorenperformance waren Transportwerte und Immobilienwerte am stärksten gesucht. Schwach präsentierten sich derweil vor allem Bauwerte sowie Pharma & HealthCare. Heidelbergcement gewann an der DAX-Spitze nachrichtenlos 3,73 Prozent hinzu. Covestro und Deutsche Wohnen folgten mit Aufschlägen von 3,66 und 3,45 Prozent. Vonovia und Deutsche Post notierten nach der Vorlage von positiv aufgenommenen Geschäftszahlen 3,01 respektive 2,54 Prozent fester. Fresenius SE und FMC sackten nach belastenden Analystenkommentaren um 5,94 Prozent und 3,45 Prozent ab. BMW und Continental büßten nach Zahlen 3,45 und 2,03 Prozent ein.

An der Wall Street verabschiedete sich der Dow Jones Industrial mit einem Plus von 1,39 Prozent auf einem 8-Wochen-Hoch bei 27.202 Punkten aus dem Handel. Der marktbreite S&P 500 kletterte um 0,64 Prozent auf ein 6-Monats-Hoch bei 3.328 Punkten. Der technologielastige Nasdaq 100 verbuchte ein Plus von 0,26 Prozent und endete auf einem Allzeithoch bei 11.125 Zählern. 67 Prozent der Werte an der NYSE schlossen im positiven Terrain. Das Aufwärtsvolumen lag bei 73 Prozent. Es gab 150 neue 52-Wochen-Hochs und vier neue Tiefs. Stärkste Sektoren waren Industrie und Rohstoffe. Am stärksten unter Druck standen die defensiven Sektoren Versorger und Immobilien. Walt Disney haussierte nach der Präsentation schwacher Geschäftszahlen um 8,79 Prozent. Hier hatten die Anleger noch Schlimmeres befürchtet. Die Aktie überquerte erstmals seit Februar die vielbeachtete 200-Tage-Linie und markierte ein 6-Monats-Hoch.

Am Devisenmarkt wertete der US-Dollar gegenüber allen anderen Hauptwährungen ab. Der Dollar-Index sank bis gegen Ende des New Yorker Handels um 0,34 Prozent auf 92,83 Punkte. Stark gesucht blieb der Euro. EUR/USD stieg um 0,51 Prozent auf 1,1863 USD. Der Franken war der Favorit unter den wichtigsten Währungen, während sich der Yen auf breiter Front abschwächte.

Der S&P GSCI Rohstoffindex stieg um 1,05 Prozent auf 350,30 Punkte. Brent-Öl verteuerte sich um 1,64 Prozent auf ein 5-Monats-Hoch bei 45,16 USD. Stützend wirkten ein stärker als erwarteter Rückgang der Rohölbestände in den USA sowie der schwache Dollar. Comex-Kupfer notierte 0,66 Prozent höher bei 2,91 USD. Gold legte um 1,68 Prozent auf ein Rekordhoch bei 2.055 USD (1.718 EUR) zu. Silber, Platin und Palladium verbuchten Aufschläge von 2,69 bis 4,22 Prozent.

Am Rentenmarkt verharrte die Umlaufrendite bei minus 0,55 Prozent. Die Rendite zehnjähriger Bundesanleihen stieg bis zum Abend um fünf Basispunkte auf minus 0,51 Prozent. Der Euro-Bund-Future gab um 0,49 Prozent auf 177,12 Punkte nach. Die Rendite zehnjähriger US-Treasury Notes kletterte um drei Basispunkte auf 0,55 Prozent.

Die asiatischen Aktienmärkte tendierten heute früh uneinheitlich. Der MSCI Asia Pacific Index sank um 0,13 Prozent auf 169,29 Punkte.

Heute stehen von der Makroseite die Daten zum Auftragseingang in der deutschen Industrie sowie zu den wöchentlichen Erstanträgen auf Arbeitslosenhilfe in den USA im Fokus. Unternehmensseitig gibt es Geschäftszahlen unter anderem von Merck KGaA, Siemens, Munich Re, Henkel, adidas, Beiersdorf und Lufthansa.

Produktideen

Walt Disney Co	Faktor-Zertifikat	Faktor-Zertifikat
Typ	Long	Short
WKN	<u>SB01LD</u>	<u>SB0QZF</u>
Laufzeit	open end	open end
Faktor	4	4
Preis*	5,27 EUR	8,79 EUR

*Indikativ

Die Darstellung der genannten Produkte erfolgt lediglich in Kurzform. Die maßgeblichen Produktinformationen stehen im Internet unter www.sg-zertifikate.de zur Verfügung. Den Basisprospekt sowie die Endgültigen Bedingungen und die Basisinformationsblätter erhalten Sie bei Klick auf die WKN.

Sie sind im Begriff, ein komplexes Produkt zu erwerben, das nicht einfach ist und schwer zu verstehen sein kann. Wir empfehlen Interessenten und potenziellen Anlegern den Basisprospekt und die Endgültigen Bedingungen zu lesen, bevor sie eine Anlageentscheidung treffen, um sich möglichst umfassend über die potenziellen Risiken und Chancen des Wertpapiers zu informieren, insbesondere um die potenziellen Risiken und Chancen der Entscheidung, in die Wertpapiere zu investieren, vollends zu verstehen. Die Billigung des Basisprospekts durch die Bundesanstalt für Finanzdienstleistungsaufsicht ist nicht als ihre Befürwortung der angebotenen Wertpapiere zu verstehen.

Indexstände

Indizes	Letzter Schlusskurs	Veränderung absolut	Zum Vortag prozentual
Aktienmärkte weltweit			
DAX30	12.660,25	+59,38	+0,47%
MDAX	26.876,24	+316,40	+1,19%
TecDAX	3.017,26	-2,98	-0,09%
EURO STOXX 50	3.268,38	+14,09	+0,43%
Dow Jones	27.201,52	+373,05	+1,39%
Nasdaq 100	11.125,43	+28,89	+0,26%
S&P 500	3.327,77	+21,26	+0,64%
Nikkei 225	22.395,49	-119,36	-0,53%
Währungen			
EUR/USD	1,1863	+0,0061	+0,51%
EUR/JPY	125,29	+0,53	+0,42%
EUR/GBP	0,9043	+0,0017	+0,19%
EUR/CHF	1,0775	-0,0003	-0,03%
USD/JPY	105,62	-0,10	-0,09%
GBP/USD	1,3118	+0,0047	+0,36%
AUD/USD	0,7195	+0,0034	+0,48%
Rohstoffe			
Öl (Brent)	45,16 USD	+0,73	+1,64%
Öl (WTI)	42,12 USD	+0,42	+1,01%
Gold (Comex)	2.054,90 USD	+33,90	+1,68%
Silber (Comex)	27,09 USD	+1,06	+4,08%
Kupfer (Comex)	2,9135 USD	+0,0190	+0,66%
Bund Future	177,12 EUR	-0,87	-0,49%

Trading-Termine

Uhrzeit	Ereignis	Schätzg.
07:00	DE: Deutsche Lufthansa, Ergebnis 2Q	–
07:00	DE: Merck KGaA, Ergebnis 2Q	–
07:00	DE: Siemens, Ergebnis 3Q	–
07:00	DE: Brenntag, Ergebnis 2Q	–
07:00	DE: Cewe Stiftung, Ergebnis 1H	–
07:00	DE: Rhön-Klinikum, Ergebnis 1H	–
07:00	AT: S&T, Ergebnis 1H	–
07:00	NL: ING Groep, Ergebnis 2Q	–
07:00	NL: Shop Apotheke Europe, Ergebnis 1H	–
07:00	FR: Axa, Ergebnis 1H	–
07:00	FR: Credit Agricole, Ergebnis 2Q	–
07:00	IT: Unicredit, Ergebnis 2Q	–
07:30	DE: Munich Re, Ergebnis 2Q	–
07:30	DE: Henkel, Ergebnis 2Q	–
07:30	DE: adidas, Ergebnis 2Q	–
07:30	DE: Symrise, Ergebnis 1H	–
07:30	DE: Rheinmetall, Ergebnis 2Q	–
07:30	DE: Indus Holding, Ergebnis 1H	–
07:30	DE: Dürr, Ergebnis 1H	–
07:30	DK: Novo Nordisk, Ergebnis 2Q	–
07:40	DE: Jenoptik, Ergebnis 2Q	–
07:45	DE: Baywa, Ergebnis 1H	–
08:00	GB: BoE, Zinsentscheidung	0,10%
08:00	DE: Auftragseingang Juni	+11,0% gg Vm
08:00	DE: Beiersdorf, Ergebnis 1H	–
08:00	DE: Compugroup Medical, Ergebnis 2Q	–

Uhrzeit	Ereignis	Schätzg.
08:00	DE: New Work, Ergebnis 1H	–
08:00	DE: Dt. Beteiligungs AG, Ergebnis 9 Monate	–
08:00	CH: Glencore, Ergebnis 1H	–
09:00	JP: Nintendo, Ergebnis 1Q	–
10:00	DE: Metro, Telko zum Ergebnis 3Q	–
10:00	DE: Carl Zeiss Meditec, Online-HV	–
11:00	DE: Grenke, Online-HV	–
14:30	US: Erstanträge Arbeitslosenhilfe (Woche)	1.423.000
22:05	US: T-Mobile US, Ergebnis 2Q	–
22:05	US: Uber Technologies, Ergebnis 2Q	–
22:45	US: News Corp, Ergebnis 4Q	–

DAX - INSIDE DAY

Diese Analyse wurde am 06.08.2020 um 08:25 Uhr erstellt.



Datum: 05.08.2020; Quelle: tradesignalonline; Frühere Wertentwicklungen, Simulationen oder Prognosen sind kein verlässlicher Indikator für die künftige Wertentwicklung

Der DAX eröffnete gestern freundlich und stieß erneut an die im Fokus stehende Widerstandszone bei aktuell 12.746-12.805 Punkten vor. Wie bereits am Vortag setzten dort nach dem Markieren des Tageshochs (12.757) noch in der ersten Handelsstunde Gewinnmitnahmen ein. Diese führten die Notierung ohne nennenswerten Abwärtsdruck bis auf ein im späten Handel gesehenes Tagestief bei 12.633 Punkten zurück.

Nächste Unterstützungen:

- 12.525
- 12.254/12.313
- 12.095/12.123

Nächste Widerstände:

- 12.746-12.805
- 12.855/12.864
- 12.909/12.936

Auf Basis des Tagescharts formte der Index einen Inside Day (Tagesspanne komplett innerhalb der Spanne des Vortages). Das Kerzenmuster weist in diesem Zeitfenster auf ein kurzfristiges Patt zwischen Bullen und Bären hin. Die technische Ausgangslage ist zur heutigen Eröffnung neutral zu werten. Es bedarf eines Anstiegs über die Hürde bei aktuell 12.746-12.805 Punkten, um eine Ausdehnung der Erholung vom Tief bei 12.254 Punkten in Richtung 12.855/12.864 Punkte und 12.909/12.936 Punkte zu ermöglichen. Erst oberhalb der Marke von 12.936 Punkten

entstünde ein erstes Indiz für eine Beendigung des korrektiven Abwärtstrends vom Juli-Hoch bei 13.314 Punkten. Im Blick stünden dann im Erfolgsfall die Widerstände bei 13.000/13.003 Punkten und 13.064-13.073 Punkten als nächste Kursziele. Sollte es heute zu einer Verletzung der Marke von 12.525 Punkten kommen, würde sich das ganz kurzfristige Chartbild beginnen einzutrüben und es wäre mit einem erneuten Rutsch in Richtung zunächst 12.254/12.313 Punkte zu rechnen. Darunter würde der kurzfristige korrektive Abwärtstrend bestätigt mit nächsten potenziellen Zielen bei 12.095/12.123 Punkten und 11.957-12.045 Punkten.

PRODUKTIDEEN

Long Strategien

	Classic Turbo	Unlimited Turbo	Faktor
Typ	Call	Call	Long
WKN	<u>SB2JS5</u>	<u>SB0AAK</u>	<u>CJ263X</u>
Laufzeit	18.09.20	open end	open end
Basispreis	12.200,00 P.	11.271,69 P.	–
Barriere	12.200,00 P.	11.570,00 P.	–
Hebel/Faktor*	27,3	9,4	6
Preis*	4,62 EUR	13,52 EUR	2,13 EUR

Short Strategien

	Classic Turbo	Unlimited Turbo	Faktor
Typ	Put	Put	Short
WKN	<u>SB3WPX</u>	<u>CL28C6</u>	<u>CU3ESD</u>
Laufzeit	16.10.20	open end	open end
Basispreis	13.100,00 P.	13.690,60 P.	–
Barriere	13.100,00 P.	13.320,00 P.	–
Hebel/Faktor*	24,1	11,8	6
Preis*	5,23 EUR	10,70 EUR	0,84 EUR

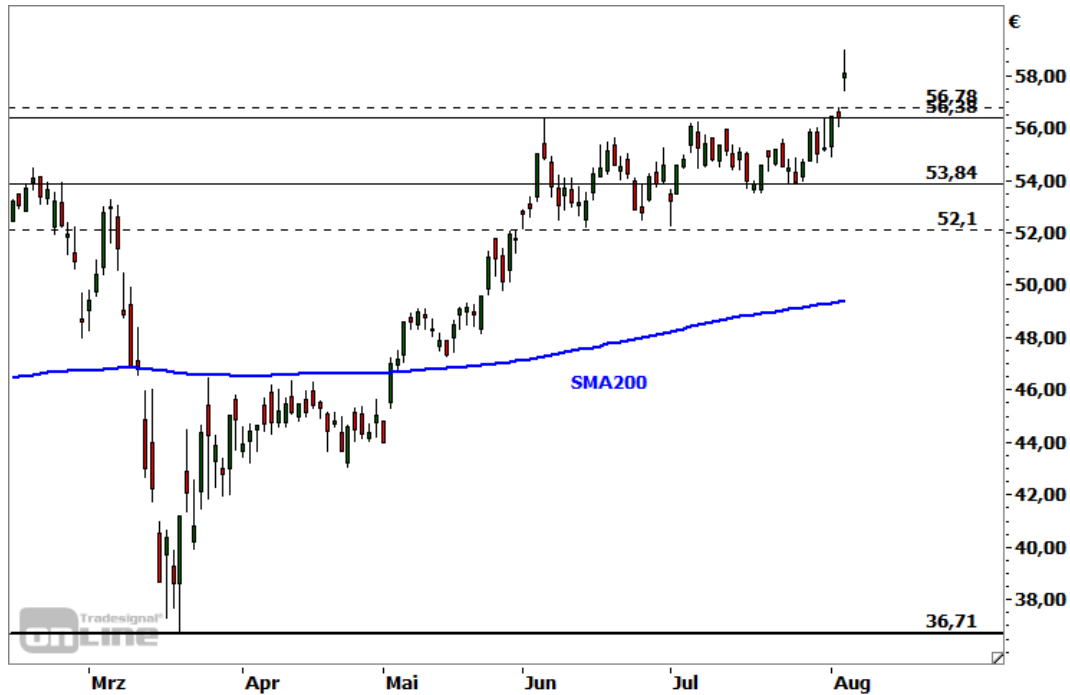
*Indikativ

Die Darstellung der genannten Produkte erfolgt lediglich in Kurzform. Die maßgeblichen Produktinformationen stehen im Internet unter www.sg-zertifikate.de zur Verfügung. Den Basisprospekt sowie die Endgültigen Bedingungen und die Basisinformationsblätter erhalten Sie bei Klick auf die WKN.

Sie sind im Begriff, ein komplexes Produkt zu erwerben, das nicht einfach ist und schwer zu verstehen sein kann. Wir empfehlen Interessenten und potenziellen Anlegern den Basisprospekt und die Endgültigen Bedingungen zu lesen, bevor sie eine Anlageentscheidung treffen, um sich möglichst umfassend über die potenziellen Risiken und Chancen des Wertpapiers zu informieren, insbesondere um die potenziellen Risiken und Chancen der Entscheidung, in die Wertpapiere zu investieren, vollends zu verstehen. Die Billigung des Basisprospekts durch die Bundesanstalt für Finanzdienstleistungsaufsicht ist nicht als ihre Befürwortung der angebotenen Wertpapiere zu verstehen.

VONOVIA - WEITERHIN STARK

Diese Analyse wurde am 06.08.2020 um 08:23 Uhr erstellt.



Datum: 05.08.2020; Quelle: tradesignalonline; Frühere Wertentwicklungen, Simulationen oder Prognosen sind kein verlässlicher Indikator für die künftige Wertentwicklung

Die Aktie des Immobilienkonzerns Vonovia SE (WKN: A1ML7J) bewegt sich in einem intakten langfristigen Hausstrend. Ausgehend vom Corona-Crash-Tief im März bei 36,71 EUR, konnte sich das Papier bis auf ein neues Allzeithoch bei 56,38 EUR hinaufschrauben. Dort startete Anfang Juni eine Seitwärtskonsolidierung oberhalb der letzten Kurslücke vom 2. Juni. Im gestrigen Handel zeigte der Wert nach der Veröffentlichung der Quartalszahlen eine bullische Kurslücke und löste die Konsolidierung begleitet von hohem Handelsvolumen gen Norden auf. Nach dem Erreichen einer neuen Bestmarke bei 58,98 EUR setzten moderate Gewinnmitnahmen ein. Diese könnten sich mit Blick auf die aktuelle Ziel- und Widerstandszone 58,95/59,31 EUR noch etwas fortsetzen. Eine nächste Auffangzone lässt sich bei 56,38-56,78 EUR ausmachen. Zu einer Eintrübung des kurzfristigen Chartbildes käme es erst mit einem signifikanten Tagesschluss darunter. Das mittelfristige Chartbild bleibt bullish, solange der Support bei 53,84-54,92 EUR nicht unterschritten wird. Ein Tagesschluss oberhalb von 59,31 EUR würde für eine unmittelbare Fortsetzung der Rally in Richtung zunächst 60,54/61,27 EUR sprechen. Darüber wäre auf mittelfristige Sicht eine Ausdehnung an die Fibonacci-Marke bei 65,46 EUR vorstellbar.

Produktideen

	Faktor-Zertifikat	Faktor-Zertifikat
Typ	Long	Short
WKN	<u>SB0CHP</u>	<u>SR8WF4</u>
Laufzeit	open end	open end
Faktor	4	4
Preis*	16,54 EUR	4,31 EUR

*Indikativ

Die Darstellung der genannten Produkte erfolgt lediglich in Kurzform. Die maßgeblichen Produktinformationen stehen im Internet unter www.sg-zertifikate.de zur Verfügung. Den Basisprospekt sowie die Endgültigen Bedingungen und die Basisinformationsblätter erhalten Sie bei Klick auf die WKN.

Sie sind im Begriff, ein komplexes Produkt zu erwerben, das nicht einfach ist und schwer zu verstehen sein kann. Wir empfehlen Interessenten und potenziellen Anlegern den Basisprospekt und die Endgültigen Bedingungen zu lesen, bevor sie eine Anlageentscheidung treffen, um sich möglichst umfassend über die potenziellen Risiken und Chancen des Wertpapiers zu informieren, insbesondere um die potenziellen Risiken und Chancen der Entscheidung, in die Wertpapiere zu investieren, vollends zu verstehen. Die Billigung des Basisprospekts durch die Bundesanstalt für Finanzdienstleistungsaufsicht ist nicht als ihre Befürwortung der angebotenen Wertpapiere zu verstehen.

RECHTLICHE HINWEISE

Diese Information ist als Werbung im Sinne des Wertpapierhandelsgesetzes und der EU-Prospektverordnung anzusehen. Das heißt, sie genügt nicht allen Anforderungen für Finanzanalysen und für die Société Générale oder ihre Mitarbeiter besteht kein gesetzliches Verbot, vor Veröffentlichung der Information in den darin genannten Wertpapierprodukten zu handeln. Es handelt sich um die unveränderte Weitergabe eines Marktberichtes, einer Chart-Analyse, einer Marktidee bzw. einer sonstigen Marktinformation durch die Société Générale, welche von Ralf Fayad erstellt wurde. Für den Inhalt ist ausschließlich Ralf Fayad verantwortlich. Bezüglich weiterer Informationen sowie der Offenlegung möglicher Interessenkonflikte wird auf die Homepage von Ralf Fayad, Bucher Straße 74, 90408 Nürnberg verwiesen (www.fayad-research.de/disclaimer). Angaben in Bezug auf die Offenlegung möglicher Interessenkonflikte und Informationen zu vorherigen Empfehlungen finden Sie bitte unter folgendem Link. (Verlinkung: <https://www.ideas-daily.de/informationen/offenlegung>). Die in dieser Publikation enthaltenen Texte geben ausschließlich die Meinung oder Einschätzung von Ralf Fayad wieder, die nicht denen der Société Générale entsprechen müssen und daher abweichen können. Die Société Générale übernimmt für den Inhalt, die Richtigkeit, die Vollständigkeit und die Aktualität der Informationen keine Gewähr. Ralf Fayad unterliegt der Aufsicht der Bundesanstalt für Finanzdienstleistungsaufsicht. Die Société Générale unterliegt der Aufsicht der Autorité des marchés financiers (AMF) und der Europäischen Zentralbank (EZB). Die Société Générale Zweigniederlassung Frankfurt ist eine nach § 53b KWG regulierte unselbstständige Zweigniederlassung der Société Générale und unterliegt dementsprechend der lokalen Aufsicht der Bundesanstalt für Finanzdienstleistungsaufsicht (BaFin). Die Publikation stellt keine Anlageberatung oder Handlungsempfehlung in Bezug auf die genannten Finanzinstrumente seitens der Société Générale dar. Wertentwicklungen in der Vergangenheit sind kein verlässlicher Indikator für die künftige Wertentwicklung.

Das Datum und die Uhrzeit der erstmaligen Weitergabe der entsprechenden Inhalte wird in der Kopfzeile dieser Internetseite angegeben. Das Erstellungsdatum und der Zeitpunkt, zu dem die Erstellung des Marktberichtes, der Chart-Analyse und der Marktidee abgeschlossen wurde, wird jeweils in der entsprechenden Analyse angegeben.

Mögliche Interessenkonflikte: Die Offenlegung möglicher Interessenkonflikte der Société Générale, ihrer Tochtergesellschaften, verbundener Unternehmen (»Société Générale«) und Mitarbeiter in Bezug auf die Emittenten oder Finanzinstrumente, die in diesem Dokument analysiert werden, finden Sie unter:

http://email.sgmarkets.com/content/resource/SGM_MAD2MAR_DISCLAIMER

Die Veröffentlichung der Interessenkonflikte erfolgte zum Ende des dem Veröffentlichungszeitpunkt dieses Dokuments vorangegangenen Monats. Bitte beachten Sie, dass eine Aktualisierung dieser Informationen bis zu 10 Tage nach dem Monatsende erfolgen kann.

Die genannten Finanzinstrumente werden lediglich in Kurzform beschrieben. Eine Anlageentscheidung sollte nur auf Grundlage der Informationen in den Endgültigen Bedingungen und den darin enthaltenen allein maßgeblichen vollständigen Emissionsbedingungen getroffen werden. Die Endgültigen Bedingungen sind im Zusammenhang mit dem jeweils zugehörigen Basisprospekt zu lesen und werden auf der Internetseite der Société Générale (www.sg-zertifikate.de) veröffentlicht und von der Société Générale, Zweigniederlassung Frankfurt am Main, Neue Mainzer Straße 46-50, 60311