

DEUTSCHE TELEKOM GESUCHT

Diese Analyse wurde am 10.08.2020 um 07:54 Uhr erstellt.

Der deutsche Aktienmarkt konnte zum Wochenausklang dank stützender US-Arbeitsmarktdaten Zugewinne verbuchen. Für den DAX ging es um 0,66 Prozent nach oben auf 12.675 Punkte. Auf Wochensicht rückte der Leitindex um 2,94 Prozent vor. MDAX und TecDAX legten am Berichtstag um 1,26 und 1,96 Prozent zu. In den drei Indizes gab es 71 Gewinner und 26 Verlierer. Das Aufwärtsvolumen lag bei 63 Prozent. Im DAX wechselten 57,8 Millionen Aktien (Vortag: 67,7) im Wert von 2,66 Milliarden EUR (10-Tages-Durchschnitt: 3,11) den Besitzer. Mit Blick auf die Sektorenperformance waren Telekommunikation, Einzelhandel und Technologie am stärksten gesucht. Schwach im Markt lagen derweil Bauwerte und Automobiltitel. Die Aktie der Deutschen Telekom stieg nach erfreulichen Quartalszahlen der Tochter T-Mobile US um 2,66 Prozent und belegte damit die DAX-Spitze. Infineon und adidas notierten dahinter 2,44 beziehungsweise 2,08 Prozent fester. Wirecard bildete mit einem Abschlag von 3,16 Prozent das Schlusslicht. Henkel und Continental verloren 1,92 respektive 1,55 Prozent.

An der Wall Street endete der Dow Jones Industrial 0,16 Prozent höher bei 27.433 Punkten. Der von Technologiewerten geprägte Nasdaq sackte hingegen um 1,13 Prozent auf 11.139 Zähler ab. 62 Prozent der Werte an der NYSE konnten Zugewinne verzeichnen. Das Aufwärtsvolumen lag bei 56 Prozent. Stärkste Sektoren waren Finanz und Versorger.

Am Devisenmarkt konnte sich der US-Dollar beflügelt von besser als erwarteten Arbeitsmarktdaten von seinen jüngsten Abgaben erholen und wertete gegenüber allen anderen Hauptwährungen auf. Der Dollar-Index notierte 0,62 Prozent fester bei 93,39 Punkten. EUR/USD fiel um 0,77 Prozent auf 1,1786 USD.

Der S&P GSCI Rohstoffindex für 24 Spotpreise fiel um 1,18 Prozent auf 345,15 Punkte. Brent-Öl verbilligte sich um 1,53 Prozent auf 44,40 USD. Der Preis für US-Erdgas sprang um 3,37 Prozent auf 2,24 USD. Comex-Kupfer sackte um 4,05 Prozent auf 2,79 USD ab. Gold notierte nach Gewinnmitnahmen 2,00 Prozent schwächer bei 2.028 USD (1.724 EUR). Silber, Platin und Palladium verzeichneten Abschläge von 3,03 bis 4,29 Prozent.

Am Rentenmarkt sank die Umlaufrendite um einen Basispunkt auf minus 0,55 Prozent. Die Rendite zehnjähriger Bundesanleihen kletterte bis zum Abend um zwei Basispunkte auf minus 0,51 Prozent. Der Euro-Bund-Future fiel um 0,10 Prozent auf 177,20 Punkte. Die Rendite zehnjähriger US-Treasury Notes legte um zwei Basispunkte auf 0,57 Prozent zu.

Die asiatischen Aktienmärkte präsentierten sich heute früh überwiegend von der freundlichen Seite. Der MSCI Asia Pacific ex Japan Index notierte 0,18 Prozent fester bei 560,57 Punkten. Die Börsen in Japan blieben feiertagsbedingt geschlossen.

Heute stehen von der Makroseite der sentix-Konjunkturindex sowie der OECD-Frühindikator im Fokus. Unternehmensseitig gibt es Geschäftszahlen unter anderem von Bertrandt, QSC und Alstria Office Reit.

Produktideen

Deutsche Telekom	Faktor-Zertifikat	Faktor-Zertifikat
Typ	Long	Short
WKN	<u>SB0CHR</u>	<u>SR8WF6</u>
Laufzeit	open end	open end
Faktor	4	4
Preis*	12,99 EUR	6,08 EUR

*Indikativ

Die Darstellung der genannten Produkte erfolgt lediglich in Kurzform. Die maßgeblichen Produktinformationen stehen im Internet unter www.sg-zertifikate.de zur Verfügung. Den Basisprospekt sowie die Endgültigen Bedingungen und die Basisinformationsblätter erhalten Sie bei Klick auf die WKN.

Sie sind im Begriff, ein komplexes Produkt zu erwerben, das nicht einfach ist und schwer zu verstehen sein kann. Wir empfehlen Interessenten und potenziellen Anlegern den Basisprospekt und die Endgültigen Bedingungen zu lesen, bevor sie eine Anlageentscheidung treffen, um sich möglichst umfassend über die potenziellen Risiken und Chancen des Wertpapiers zu informieren, insbesondere um die potenziellen Risiken und Chancen der Entscheidung, in die Wertpapiere zu investieren, vollends zu verstehen. Die Billigung des Basisprospekts durch die Bundesanstalt für Finanzdienstleistungsaufsicht ist nicht als ihre Befürwortung der angebotenen Wertpapiere zu verstehen.

Indexstände

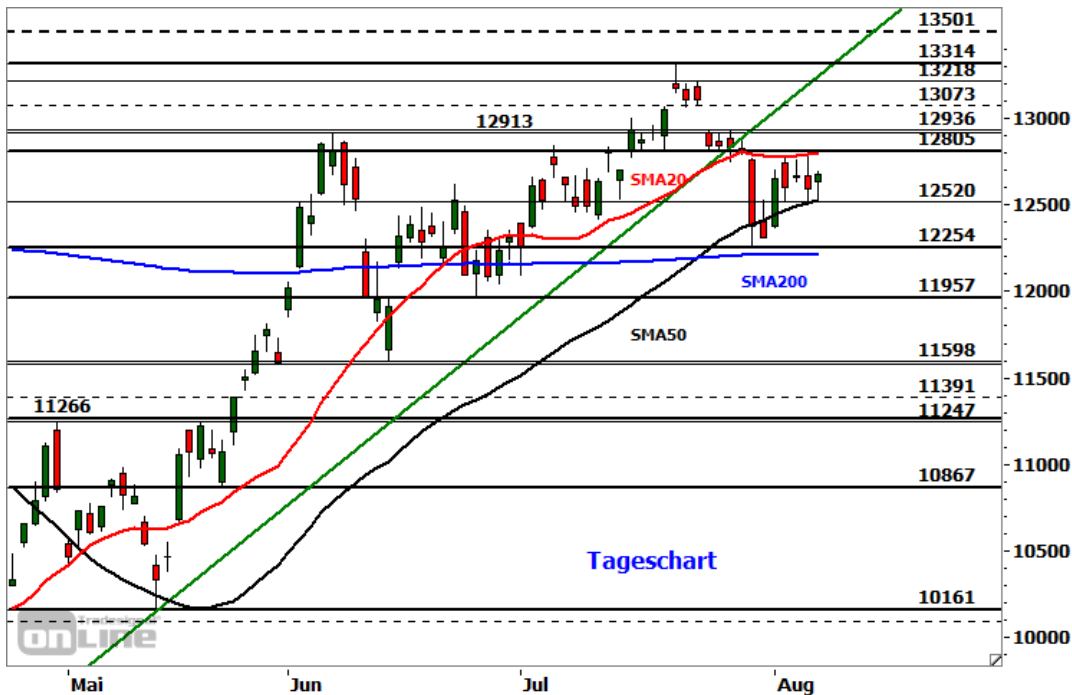
Indizes	Letzter Schlusskurs	Veränderung absolut	Zum Vortag prozentual
Aktienmärkte weltweit			
DAX30	12.674,88	+83,20	+0,66%
MDAX	27.142,45	+339,08	+1,26%
TecDAX	3.057,16	+58,96	+1,96%
EURO STOXX 50	3.252,65	+12,26	+0,37%
Dow Jones	27.433,48	+46,50	+0,16%
Nasdaq 100	11.139,38	-127,69	-1,13%
S&P 500	3.351,28	+2,12	+0,06%
Nikkei 225	22.329,94	-88,21	-0,39%
Währungen			
EUR/USD	1,1786	-0,0091	-0,77%
EUR/JPY	124,84	-0,51	-0,40%
EUR/GBP	0,9027	-0,0009	-0,10%
EUR/CHF	1,0754	-0,0051	-0,47%
USD/JPY	105,93	+0,38	+0,36%
GBP/USD	1,3050	-0,0092	-0,70%
AUD/USD	0,7157	-0,0078	-1,08%
Rohstoffe			
Öl (Brent)	44,40 USD	-0,69	-1,53%
Öl (WTI)	41,22 USD	-0,73	-1,74%
Gold (Comex)	2.028,00 USD	-41,40	-2,00%
Silber (Comex)	27,54 USD	-0,86	-3,03%
Kupfer (Comex)	2,7925 USD	-0,1180	-4,05%
Bund Future	177,20 EUR	-0,17	-0,10%

Trading-Termine

Uhrzeit	Ereignis	Schätzg.
06:15	DE: Bertrandt, Ergebnis 9 Monate	–
07:30	DE: QSC, Ergebnis 2Q	–
10:00	DE: Porsche Holding, Ergebnis 1H	–
10:30	DE: sentix-Konjunkturindex August	–
12:00	FR: OECD, Frühindikator Juli	–
17:40	DE: Alstria Office Reit, Ergebnis 1H	–

DAX - TRADING-RANGE INTAKT

Diese Analyse wurde am 10.08.2020 um 07:59 Uhr erstellt.



Datum: 07.08.2020; Quelle: tradesignalonline; Frühere Wertentwicklungen, Simulationen oder Prognosen sind kein verlässlicher Indikator für die künftige Wertentwicklung

Der DAX testete am Freitagvormittag erneut die kurzfristig kritische Supportzone bei 12.520 Punkten. Nach der Ausbildung eines Tagestiefs bei 12.517 Punkten setzte eine Kurserholung ein, die die Notierung bis auf 12.692 Punkte hinaufbeförderte. Am dort befindlichen Widerstandsbereich setzte eine bis zum Handelsschluss anhaltende Verschnaufpause ein.

Nächste Unterstützungen:

- 12.520
- 12.254/12.313
- 12.095/12.123

Nächste Widerstände:

- 12.692
- 12.746-12.805
- 12.864/12.876

Am Chartbild ergeben sich aus dem Kursgeschehen keine relevanten Veränderungen. Der Index verblieb in der mittlerweile seit vier Handelstagen andauernden Handelsspanne. Im Bereich der unteren Begrenzung stützt nun zusätzlich die steigende 50-Tage-Linie, während Kursavancen aktuell von der flach verlaufenden 20-Tage-Linie gedeckelt werden. Ein Anstieg über 12.805 Punkte würde für eine Ausdehnung der Erholung vom Vorwochen-Tief bei 12.254 Punkten in Richtung 12.864 Punkte und 12.909/12.936 Punkte sprechen. Erst oberhalb der Marke von 12.936 Punkten

entstünde ein erstes Indiz für eine Beendigung des korrektiven Abwärtstrends vom Juli-Hoch bei 13.314 Punkten. Im Blick stünden dann im Erfolgsfall die Widerstände bei 13.000/13.003 Punkten und 13.064-13.073 Punkten als nächste Kursziele. Unterhalb des aktuellen Supports bei 12.520 Punkten müsste hingegen eine fortgesetzte Kursschwäche in Richtung zunächst 12.254/12.313 Punkte favorisiert werden. Die nachhaltige Verletzung der letztgenannten Unterstützungszone würde schließlich den kurzfristigen korrektiven Abwärtstrend vom Hoch bei 13.314 Punkten bestätigen und nächste Ziele bei 12.095/12.123 Punkten und 11.957-12.045 Punkten in den Fokus rücken.

PRODUKTIDEEN

Long Strategien

	Classic Turbo	Unlimited Turbo	Faktor
Typ	Call	Call	Long
WKN	<u>SB2JS5</u>	<u>SB0AAK</u>	<u>CJ263X</u>
Laufzeit	18.09.20	open end	open end
Basispreis	12.200,00 P.	11.274,14 P.	–
Barriere	12.200,00 P.	11.570,00 P.	–
Hebel/Faktor*	25,2	9,1	6
Preis*	5,44 EUR	14,34 EUR	2,21 EUR

Short Strategien

	Classic Turbo	Unlimited Turbo	Faktor
Typ	Put	Put	Short
WKN	<u>SB3WPX</u>	<u>CL28C6</u>	<u>CU3ESD</u>
Laufzeit	16.10.20	open end	open end
Basispreis	13.100,00 P.	13.686,76 P.	–
Barriere	13.100,00 P.	13.320,00 P.	–
Hebel/Faktor*	26,4	12,3	6
Preis*	4,34 EUR	9,82 EUR	0,81 EUR

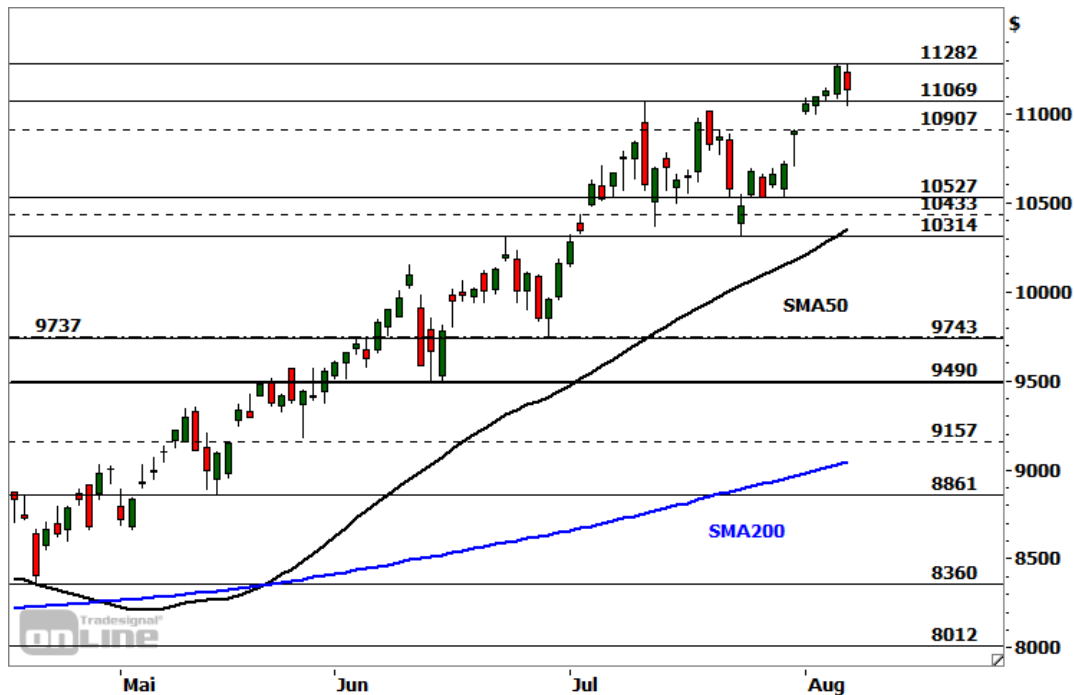
*Indikativ

Die Darstellung der genannten Produkte erfolgt lediglich in Kurzform. Die maßgeblichen Produktinformationen stehen im Internet unter www.sg-zertifikate.de zur Verfügung. Den Basisprospekt sowie die Endgültigen Bedingungen und die Basisinformationsblätter erhalten Sie bei Klick auf die WKN.

Sie sind im Begriff, ein komplexes Produkt zu erwerben, das nicht einfach ist und schwer zu verstehen sein kann. Wir empfehlen Interessenten und potenziellen Anlegern den Basisprospekt und die Endgültigen Bedingungen zu lesen, bevor sie eine Anlageentscheidung treffen, um sich möglichst umfassend über die potenziellen Risiken und Chancen des Wertpapiers zu informieren, insbesondere um die potenziellen Risiken und Chancen der Entscheidung, in die Wertpapiere zu investieren, vollends zu verstehen. Die Billigung des Basisprospekts durch die Bundesanstalt für Finanzdienstleistungsaufsicht ist nicht als ihre Befürwortung der angebotenen Wertpapiere zu verstehen.

NASDAQ 100 - PULLBACK ODER MEHR?

Diese Analyse wurde am 10.08.2020 um 07:56 Uhr erstellt.



Datum: 07.08.2020; Quelle: tradesignalonline; Frühere Wertentwicklungen, Simulationen oder Prognosen sind kein verlässlicher Indikator für die künftige Wertentwicklung

Der Nasdaq 100 hatte nach dem Corona-Crash-Tief im März bei 6.772 Punkten eine V-förmige Rally gestartet. Im Juni gelang dem technologieelastigen Index schließlich die Überwindung des aus dem Februar stammenden Rekordhochs bei 9.737 Punkten und damit die Bestätigung des langfristigen Hausstrends. In der vergangenen Woche beendete er eine mehrwöchige Seitwärtskorrektur und stieß bis auf eine neue Bestmarke bei 11.282 Punkten vor. Am Freitag folgte ein Rücksetzer in Richtung der oberen Begrenzung der vorausgegangenen Handelsspanne. Dabei formte sich auf Basis des Tagescharts eine Bearish-Harami-Kerze. Zu diesem Warnsignal gesellen sich negative Divergenzen in den markttechnischen Indikatoren, die einen Verlust an Schwungkraft im Rahmen des etablierten Aufwärtstrends dokumentieren. Auch Sentiment und Saisonalität mahnen die Bullen zur Vorsicht. Daher ist eine erhöhte Wahrscheinlichkeit für eine deutlichere Abwärtskorrektur zu unterstellen. Aus preislicher Sicht würde ein nachhaltiger Rutsch unter den Support bei 11.069 Punkten per Tagesschluss für einen Kursabschwung in Richtung zunächst 10.800-10.907 Punkte sprechen. Darunter würde sich der Blick auf die potenziellen Auffangbereiche bei 10.527 Punkten und vor allem 10.314-10.433 Punkten richten. Erst darunter käme es zu einer Eintrübung auch des mittelfristigen Chartbildes. Solange der Support bei 11.069 Punkten auf Tagesschlusskursbasis verteidigt werden kann, bleibt der kurzfristige Aufwärtstrend ungefährdet. Mit einem Tagesschluss über der aktuellen Hürde bei 11.282 Punkten entstünde unmittelbares Anschlusspotenzial in Richtung 11.536/11.569 Punkte. Eine zeitnahe Ausdehnung in Richtung 11.825 Punkte wäre vorstellbar.

Produktideen

	Faktor-Zertifikat	Faktor-Zertifikat
Typ	Long	Short
WKN	<u>SB296A</u>	<u>SB294T</u>
Laufzeit	open end	open end
Faktor	6	6
Preis*	9,51 EUR	6,62 EUR

*Indikativ

Die Darstellung der genannten Produkte erfolgt lediglich in Kurzform. Die maßgeblichen Produktinformationen stehen im Internet unter www.sg-zertifikate.de zur Verfügung. Den Basisprospekt sowie die Endgültigen Bedingungen und die Basisinformationsblätter erhalten Sie bei Klick auf die WKN.

Sie sind im Begriff, ein komplexes Produkt zu erwerben, das nicht einfach ist und schwer zu verstehen sein kann. Wir empfehlen Interessenten und potenziellen Anlegern den Basisprospekt und die Endgültigen Bedingungen zu lesen, bevor sie eine Anlageentscheidung treffen, um sich möglichst umfassend über die potenziellen Risiken und Chancen des Wertpapiers zu informieren, insbesondere um die potenziellen Risiken und Chancen der Entscheidung, in die Wertpapiere zu investieren, vollends zu verstehen. Die Billigung des Basisprospekts durch die Bundesanstalt für Finanzdienstleistungsaufsicht ist nicht als ihre Befürwortung der angebotenen Wertpapiere zu verstehen.

RECHTLICHE HINWEISE

Diese Information ist als Werbung im Sinne des Wertpapierhandelsgesetzes und der EU-Prospektverordnung anzusehen. Das heißt, sie genügt nicht allen Anforderungen für Finanzanalysen und für die Société Générale oder ihre Mitarbeiter besteht kein gesetzliches Verbot, vor Veröffentlichung der Information in den darin genannten Wertpapierprodukten zu handeln. Es handelt sich um die unveränderte Weitergabe eines Marktberichtes, einer Chart-Analyse, einer Marktidee bzw. einer sonstigen Marktinformation durch die Société Générale, welche von Ralf Fayad erstellt wurde. Für den Inhalt ist ausschließlich Ralf Fayad verantwortlich. Bezüglich weiterer Informationen sowie der Offenlegung möglicher Interessenkonflikte wird auf die Homepage von Ralf Fayad, Bucher Straße 74, 90408 Nürnberg verwiesen (www.fayad-research.de/disclaimer). Angaben in Bezug auf die Offenlegung möglicher Interessenkonflikte und Informationen zu vorherigen Empfehlungen finden Sie bitte unter folgendem Link. (Verlinkung: <https://www.ideas-daily.de/informationen/offenlegung>). Die in dieser Publikation enthaltenen Texte geben ausschließlich die Meinung oder Einschätzung von Ralf Fayad wieder, die nicht denen der Société Générale entsprechen müssen und daher abweichen können. Die Société Générale übernimmt für den Inhalt, die Richtigkeit, die Vollständigkeit und die Aktualität der Informationen keine Gewähr. Ralf Fayad unterliegt der Aufsicht der Bundesanstalt für Finanzdienstleistungsaufsicht. Die Société Générale unterliegt der Aufsicht der Autorité des marchés financiers (AMF) und der Europäischen Zentralbank (EZB). Die Société Générale Zweigniederlassung Frankfurt ist eine nach § 53b KWG regulierte unselbstständige Zweigniederlassung der Société Générale und unterliegt dementsprechend der lokalen Aufsicht der Bundesanstalt für Finanzdienstleistungsaufsicht (BaFin). Die Publikation stellt keine Anlageberatung oder Handlungsempfehlung in Bezug auf die genannten Finanzinstrumente seitens der Société Générale dar. Wertentwicklungen in der Vergangenheit sind kein verlässlicher Indikator für die künftige Wertentwicklung.

Das Datum und die Uhrzeit der erstmaligen Weitergabe der entsprechenden Inhalte wird in der Kopfzeile dieser Internetseite angegeben. Das Erstellungsdatum und der Zeitpunkt, zu dem die Erstellung des Marktberichtes, der Chart-Analyse und der Marktidee abgeschlossen wurde, wird jeweils in der entsprechenden Analyse angegeben.

Mögliche Interessenkonflikte: Die Offenlegung möglicher Interessenkonflikte der Société Générale, ihrer Tochtergesellschaften, verbundener Unternehmen (»Société Générale«) und Mitarbeiter in Bezug auf die Emittenten oder Finanzinstrumente, die in diesem Dokument analysiert werden, finden Sie unter:

http://email.sgmarkets.com/content/resource/SGM_MAD2MAR_DISCLAIMER

Die Veröffentlichung der Interessenkonflikte erfolgte zum Ende des dem Veröffentlichungszeitpunkt dieses Dokuments vorangegangenen Monats. Bitte beachten Sie, dass eine Aktualisierung dieser Informationen bis zu 10 Tage nach dem Monatsende erfolgen kann.

Die genannten Finanzinstrumente werden lediglich in Kurzform beschrieben. Eine Anlageentscheidung sollte nur auf Grundlage der Informationen in den Endgültigen Bedingungen und den darin enthaltenen allein maßgeblichen vollständigen Emissionsbedingungen getroffen werden. Die Endgültigen Bedingungen sind im Zusammenhang mit dem jeweils zugehörigen Basisprospekt zu lesen und werden auf der Internetseite der Société Générale (www.sg-zertifikate.de) veröffentlicht und von der Société Générale, Zweigniederlassung Frankfurt am Main, Neue Mainzer Straße 46-50, 60311