

**+++ Sind Sie bereit für den Trader 2020? Beweisen Sie beim Börsenspiel Ihr Können und gewinnen Sie einen Jaguar I-PACE. Jetzt anmelden! +++**

## **EDELMETALLE IM KORREKTURMODUS**

---

Diese Analyse wurde am 12.08.2020 um 08:11 Uhr erstellt.

Am deutschen Aktienmarkt ging es am Dienstag deutlich aufwärts. Stützend wirkten ein besser als erwartet ausgefallener ZEW-Index sowie gute Auto-Absatzzahlen aus China. Der DAX schloss 2,04 Prozent höher bei 12.947 Punkten. MDAX und TecDAX legten um 1,59 und 1,75 Prozent zu. In den drei genannten Indizes gab es 80 Gewinner und 18 Verlierer. Das Aufwärtsvolumen lag bei 88 Prozent. Im DAX wechselten 77,6 Millionen Aktien (Vortag: 49,6) im Wert von 3,65 Milliarden EUR (10-Tages-Durchschnitt: 3,08) den Besitzer. Stärkste Sektoren waren Automobile und Technologie. Am schwächsten tendierten Bauwerte und Versorger. Continental, BMW und Volkswagen verzeichneten als Top-Werte im DAX Zugewinne von 5,15 bis 9,07 Prozent. Wirecard notierte nachrichtenlos am DAX-Ende 4,95 Prozent tiefer.

An der Wall Street verlor der Dow zur Schlussglocke 0,37 Prozent auf 27.687 Punkte. Für den technologielastrigen Nasdaq 100 ging es um 1,88 Prozent nach unten auf 10.876 Zähler. Kursgewinner und Verlierer sowie Aufwärtsvolumen und Abwärtsvolumen hielten sich an der NYSE die Waage. Es gab 118 neue 52-Wochen-Hochs und drei neue Tiefs. Einzige Sektoren im Plus waren Finanzwerte und Industrietitel. Die größten Abschlüsse auf Sektorebene zeigten Versorger und Immobilien.

Am Devisenmarkt notierte der Dollar-Index gegen Ende des New Yorker Handels 0,10 Prozent fester bei 93,71 Punkten. EUR/USD handelte kaum verändert bei 1,1734 USD. Stark gesucht war der Kanada-Dollar, während der Yen gegenüber allen anderen Hauptwährungen abwertete.

Der S&P GSCI Rohstoffindex notierte 0,48 Prozent tiefer bei 347,08 Punkten. Brent-Öl verbilligte sich um 1,11 Prozent auf 44,49 USD. Comex-Kupfer gab um 0,56 Prozent auf 2,85 USD nach. Deutlich unter Druck gerieten die Edelmetalle. Die Gewinnmitnahmen in diesem Bereich wurden von der überhitzten markttechnischen Situation, steigenden Anleiherenditen und einem sich weiter stabilisierenden US-Dollar veranlasst. Gold sackte um 5,50 Prozent auf 1.928 USD (1.631 EUR) ab und verbuchte damit den stärksten Tagesverlust seit Juni 2013. Silber rutschte gar um 14,36 Prozent ab, der deutlichste Einbruch seit Oktober 2008. Platin und Palladium sahen Verluste von 5,26 respektive 6,28 Prozent.

Am Rentenmarkt verharrte die gegen Mittag festgestellte Umlaufrendite bei minus 0,53 Prozent. Die Rendite zehnjähriger Bundesanleihen kletterte bis zum Abend um drei Basispunkte auf ein 2-Wochen-Hoch bei minus 0,49 Prozent. Der Euro-Bund-Future schloss 0,27 Prozent tiefer bei 176,92 Punkten. Die Rendite zehnjähriger US-Treasury Notes sprang um fünf Basispunkte nach oben auf ein 4-Wochen-Hoch bei 0,64 Prozent.

Die asiatischen Aktienmärkte präsentierten sich heute früh überwiegend schwächer. Der MSCI Asia Pacific Index notierte 0,24 Prozent tiefer bei 169,12 Punkten. Gegen den Trend konnte der japanische Nikkei 225 zulegen.

Heute stehen von der Makroseite die Daten zur Industrieproduktion in der Eurozone im Fokus. Unternehmensseitig gibt es Geschäftszahlen unter anderem von E.ON, Bechtle, Freenet und Salzgitter. Daneben dürfte die Aktie von Tesla mit einem gestern nachbörslich bekannt gegebenen Stock-Split im Blick stehen. Für je einen Anteilsschein erhalten Aktionäre

mit Wirkung zum 31. August vier weitere Papiere. Im nachbörslichen Handel zog der Wert in Reaktion auf die Meldung um rund 6,5 Prozent an.

---

## Produktideen

---

Gold Future 12/2020	Faktor-Zertifikat	Faktor-Zertifikat
Typ	Long	Short
WKN	<u>SB3T6G</u>	<u>SB3UAA</u>
Laufzeit	open end	open end
Faktor	5	5
Preis*	7,31 EUR	9,32 EUR

---

\*Indikativ

Die Darstellung der genannten Produkte erfolgt lediglich in Kurzform. Die maßgeblichen Produktinformationen stehen im Internet unter [www.sg-zertifikate.de](http://www.sg-zertifikate.de) zur Verfügung. Den Basisprospekt sowie die Endgültigen Bedingungen und die Basisinformationsblätter erhalten Sie bei Klick auf die WKN.

Sie sind im Begriff, ein komplexes Produkt zu erwerben, das nicht einfach ist und schwer zu verstehen sein kann. Wir empfehlen Interessenten und potenziellen Anlegern den Basisprospekt und die Endgültigen Bedingungen zu lesen, bevor sie eine Anlageentscheidung treffen, um sich möglichst umfassend über die potenziellen Risiken und Chancen des Wertpapiers zu informieren, insbesondere um die potenziellen Risiken und Chancen der Entscheidung, in die Wertpapiere zu investieren, vollends zu verstehen. Die Billigung des Basisprospekts durch die Bundesanstalt für Finanzdienstleistungsaufsicht ist nicht als ihre Befürwortung der angebotenen Wertpapiere zu verstehen.

---

## Indexstände

---

Indizes	Letzter Schlusskurs	Veränderung absolut	Zum Vortag prozentual
<b>Aktienmärkte weltweit</b>			
DAX30	12.946,89	+259,36	+2,04%
MDAX	27.609,69	+434,26	+1,59%
TecDAX	3.081,28	+53,04	+1,75%
EURO STOXX 50	3.332,12	+72,41	+2,22%
Dow Jones	27.686,91	-104,53	-0,37%
Nasdaq 100	10.876,07	-209,08	-1,88%
S&P 500	3.333,69	-26,78	-0,79%
Nikkei 225	22.833,02	+82,78	+0,36%
<b>Währungen</b>			
EUR/USD	1,1734	-0,0003	-0,02%
EUR/JPY	125,00	+0,64	+0,52%
EUR/GBP	0,8994	+0,0017	+0,19%
EUR/CHF	1,0764	+0,0018	+0,17%
USD/JPY	106,52	+0,56	+0,53%
GBP/USD	1,3045	-0,0027	-0,20%
AUD/USD	0,7139	-0,0010	-0,14%
<b>Rohstoffe</b>			
Öl (Brent)	44,49 USD	-0,50	-1,11%
Öl (WTI)	41,53 USD	-0,41	-0,98%
Gold (Comex)	1.927,60 USD	-112,10	-5,50%
Silber (Comex)	25,06 USD	-4,20	-14,36%
Kupfer (Comex)	2,8455 USD	-0,0160	-0,56%
Bund Future	176,92 EUR	-0,48	-0,27%

## Trading-Termine

Uhrzeit	Ereignis	Schätzg.
07:00	DE: E.ON, Ergebnis 1H	–
07:00	DE: Evotec, Ergebnis 1H	–
07:00	DE: Leoni, Ergebnis 2Q	–
07:00	NL: ABN Amro, Ergebnis 2Q	–
07:30	DE: Bechtle, Ergebnis 2Q	–
07:30	DE: Salzgitter, Ergebnis 1H	–
07:30	DE: Gea Group, Ergebnis 2Q	–
07:30	DE: Talanx, Ergebnis 2Q	–
07:30	DE: HHLA, Ergebnis 1H	–
07:30	DE: Sixt Leasing, Ergebnis 1H	–
07:35	DE: Deutsche Pfandbriefbank, Ergebnis 1H	–
08:00	GB: BIP 2Q	-21,4% gg Vq
08:00	GB: Industrieproduktion Juni	+7,4% gg Vm
08:00	DE: PNE, Ergebnis 1H	–
08:00	DE: secunet, Ergebnis 1H	–
08:00	DE: Singulus, Ergebnis 1H	–
09:25	DE: Stemmer Imaging, Ergebnis 1H	–
11:00	EU: Industrieproduktion Juni	+9,5% gg Vm
14:30	US: Verbraucherpreise Juli	+0,8% gg Vj
14:30	US: Realeinkommen Juli	–
16:30	US: Rohöllagerbestände (Woche)	–
18:00	DE: Freenet, Ergebnis 2Q	–
22:05	US: Cisco Systems, Ergebnis 4Q	–
N/A	AT: OPEC, Ölmarkt-Monatsbericht	–

+++ Sind Sie bereit für den Trader 2020? Beweisen Sie beim Börsenspiel Ihr Können und gewinnen Sie einen Jaguar I-PACE. Jetzt anmelden! +++

## DAX - AUSBRUCH DER RANGE

Diese Analyse wurde am 12.08.2020 um 08:15 Uhr erstellt.



Datum: 11.08.2020; Quelle: tradesignalonline; Frühere Wertentwicklungen, Simulationen oder Prognosen sind kein verlässlicher Indikator für die künftige Wertentwicklung

Der DAX überwand gestern im frühen Handel die kritische Widerstandszone 12.746-12.805 Punkte, was ihm weiteren Auftrieb bis auf ein noch am Vormittag markiertes 3-Wochen-Hoch bei 13.046 Punkten verschaffte. Dort einsetzende Gewinnmitnahmen ließen den Index bis zum späten Geschäft auf 12.892 Punkte zurückfallen.

Nächste Unterstützungen:

- 12.894
- 12.799/12.800
- 12.733-12.753

Nächste Widerstände:

- 13.046-13.081
- 13.144
- 13.218

Mit dem Anstieg über die Marke von 12.936 Punkten wurde der korrektive Abwärtstrend vom Rallyhoch bei 13.314 Punkten gebrochen. Der Fokus richtet sich nun jedoch auf die bereits erreichte Widerstandszone, die sich aktuell bis

13.081 Punkte erstreckt. Ein nachhaltiger Anstieg darüber, insbesondere per Tagesschluss, würde weitere Kursavancen in Richtung 13.314 Punkte nahelegen. Zwischengeschaltete Hürden befinden sich bei 13.144 Punkten und 13.218 Punkten. Mit Blick auf die Unterseite verfügt der Index heute über nächste Unterstützungen bei 12.894 Punkten, 12.799/12.800 Punkten und 12.733-12.753 Punkten. Darunter käme es zu einer leichten Eintrübung des charttechnischen Bildes. Ein nachhaltiger Rutsch unter die Supportzone bei 12.649-12.664 Punkten würde ein erstes Indiz für ein mögliches Ende des Ende Juli bei 12.254 Punkten gestarteten Erholungstrends liefern.

## PRODUKTIDEEN

### Long Strategien

	Classic Turbo	Unlimited Turbo	Faktor
Typ	Call	Call	Long
WKN	<u>SB35H9</u>	<u>SB97NA</u>	<u>CJ263X</u>
Laufzeit	16.10.20	open end	open end
Basispreis	12.400,00 P.	11.594,98 P.	–
Barriere	12.400,00 P.	11.880,00 P.	–
Hebel/Faktor*	24,7	10,0	6
Preis*	4,69 EUR	12,34 EUR	2,33 EUR

### Short Strategien

	Classic Turbo	Unlimited Turbo	Faktor
Typ	Put	Put	Short
WKN	<u>SB3DM4</u>	<u>CJ49TC</u>	<u>CU3ESD</u>
Laufzeit	16.10.20	open end	open end
Basispreis	13.400,00 P.	14.077,67 P.	–
Barriere	13.400,00 P.	13.700,00 P.	–
Hebel/Faktor*	23,1	10,8	6
Preis*	6,07 EUR	12,48 EUR	0,76 EUR

\*Indikativ

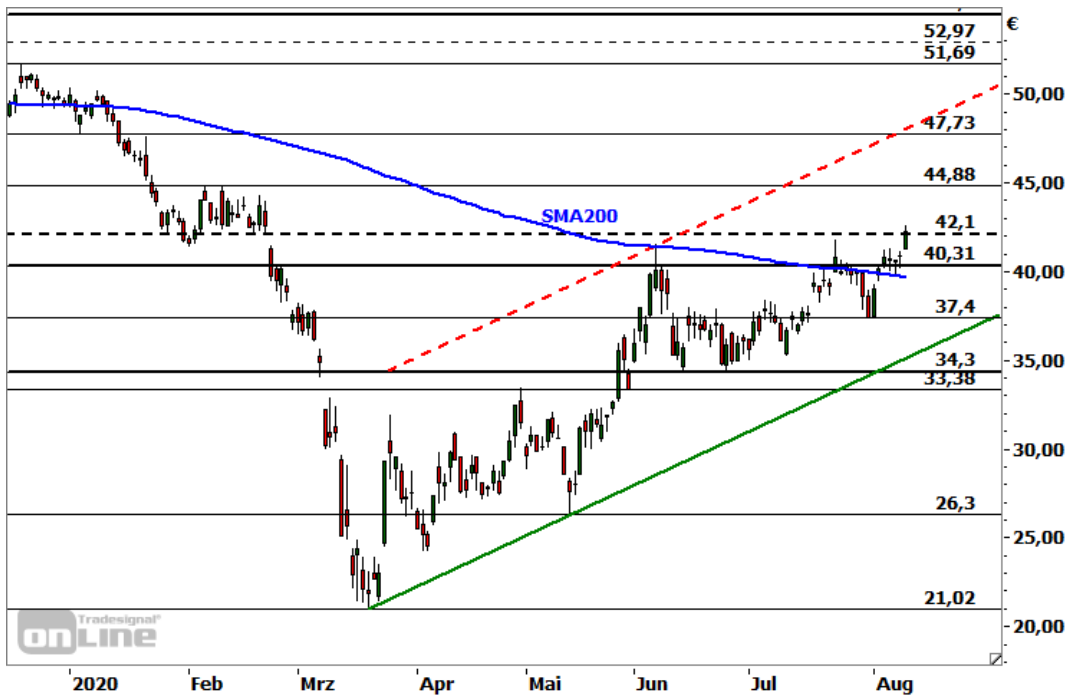
Die Darstellung der genannten Produkte erfolgt lediglich in Kurzform. Die maßgeblichen Produktinformationen stehen im Internet unter [www.sg-zertifikate.de](http://www.sg-zertifikate.de) zur Verfügung. Den Basisprospekt sowie die Endgültigen Bedingungen und die Basisinformationsblätter erhalten Sie bei Klick auf die WKN.

Sie sind im Begriff, ein komplexes Produkt zu erwerben, das nicht einfach ist und schwer zu verstehen sein kann. Wir empfehlen Interessenten und potenziellen Anlegern den Basisprospekt und die Endgültigen Bedingungen zu lesen, bevor sie eine Anlageentscheidung treffen, um sich möglichst umfassend über die potenziellen Risiken und Chancen des Wertpapiers zu informieren, insbesondere um die potenziellen Risiken und Chancen der Entscheidung, in die Wertpapiere zu investieren, vollends zu verstehen. Die Billigung des Basisprospekts durch die Bundesanstalt für Finanzdienstleistungsaufsicht ist nicht als ihre Befürwortung der angebotenen Wertpapiere zu verstehen.

+++ Sind Sie bereit für den Trader 2020? Beweisen Sie beim Börsenspiel Ihr Können und gewinnen Sie einen Jaguar I-PACE. Jetzt anmelden! +++

## DAIMLER - CHARTBILD AUFGEHELLT

Diese Analyse wurde am 12.08.2020 um 08:12 Uhr erstellt.



Datum: 11.08.2020; Quelle: tradesignalonline; Frühere Wertentwicklungen, Simulationen oder Prognosen sind kein verlässlicher Indikator für die künftige Wertentwicklung

Die Daimler-Aktie (WKN: 710000) hatte im März 2015 ein 17-Jahres-Hoch bei 96,07 EUR markiert und befindet sich hiervon ausgehend in einem langfristigen Abwärtstrend. Die letzte mittelfristige Abwärtswelle ließ die Notierung vom am 4. November vergangenen Jahres bei 54,50 EUR gesehene Rallyhoch bis auf ein Mitte März erreichte 11-Jahres-Tief bei 21,02 EUR einbrechen. Seither befindet sich der Wert im Erholungsmodus. Die Rally geriet im Juni nach dem Erreichen eines bedeutenden und sich bis 42,11 EUR erstreckenden Widerstandsclusters ins Stocken. Diese Hürde resultierte unter anderem aus der fallenden 200-Tage-Linie, dem 61,8%-Fibonacci-Retracement der letzten Abwärtswelle, den Tiefpunkten vom August 2019 und Januar 2020 sowie der Kurslücke vom 24. Februar. Mit dem gestrigen Kurssprung konnte der Wert die Zone begleitet von hohem Handelsvolumen überwinden. Hieraus ergibt sich eine Aufhellung des übergeordneten Chartbildes, die mit einem signifikanten Wochenschluss über 42,11 EUR bestätigt würde. Perspektivisch ergibt sich auf Sicht mehrerer Wochen Aufwärtspotenzial in Richtung 44,88 EUR, 45,94-46,60 EUR und 47,73-48,69 EUR. Zwischengeschaltete Ziele lauten 43,45 EUR und 44,24 EUR. Ein deutliches Warnsignal für die Bullen entstände nun mit einem Rutsch unter den Support bei 39,66-40,31 EUR per Tagesschluss. Unmittelbar bearish würde es unter 37,40 EUR und 33,38-35,14 EUR.

## Produktideen

	BEST Turbo	BEST Turbo
Typ	Call	Put
WKN	<u>SB9AQL</u>	<u>CLORGJ</u>
Laufzeit	open end	open end
Basispreis	32,37 EUR	50,77 EUR
Barriere	32,37 EUR	50,77 EUR
Hebel	4,2	4,7
Preis*	0,96 EUR	0,90 EUR

\*Indikativ

Die Darstellung der genannten Produkte erfolgt lediglich in Kurzform. Die maßgeblichen Produktinformationen stehen im Internet unter [www.sg-zertifikate.de](http://www.sg-zertifikate.de) zur Verfügung. Den Basisprospekt sowie die Endgültigen Bedingungen und die Basisinformationsblätter erhalten Sie bei Klick auf die WKN.

Sie sind im Begriff, ein komplexes Produkt zu erwerben, das nicht einfach ist und schwer zu verstehen sein kann. Wir empfehlen Interessenten und potenziellen Anlegern den Basisprospekt und die Endgültigen Bedingungen zu lesen, bevor sie eine Anlageentscheidung treffen, um sich möglichst umfassend über die potenziellen Risiken und Chancen des Wertpapiers zu informieren, insbesondere um die potenziellen Risiken und Chancen der Entscheidung, in die Wertpapiere zu investieren, vollends zu verstehen. Die Billigung des Basisprospekts durch die Bundesanstalt für Finanzdienstleistungsaufsicht ist nicht als ihre Befürwortung der angebotenen Wertpapiere zu verstehen.



## RECHTLICHE HINWEISE

---

Diese Information ist als Werbung im Sinne des Wertpapierhandelsgesetzes und der EU-Prospektverordnung anzusehen. Das heißt, sie genügt nicht allen Anforderungen für Finanzanalysen und für die Société Générale oder ihre Mitarbeiter besteht kein gesetzliches Verbot, vor Veröffentlichung der Information in den darin genannten Wertpapierprodukten zu handeln. Es handelt sich um die unveränderte Weitergabe eines Marktberichtes, einer Chart-Analyse, einer Marktidee bzw. einer sonstigen Marktinformation durch die Société Générale, welche von Ralf Fayad erstellt wurde. Für den Inhalt ist ausschließlich Ralf Fayad verantwortlich. Bezüglich weiterer Informationen sowie der Offenlegung möglicher Interessenkonflikte wird auf die Homepage von Ralf Fayad, Bucher Straße 74, 90408 Nürnberg verwiesen ([www.fayad-research.de/disclaimer](http://www.fayad-research.de/disclaimer)). Angaben in Bezug auf die Offenlegung möglicher Interessenkonflikte und Informationen zu vorherigen Empfehlungen finden Sie bitte unter folgendem Link. (Verlinkung: <https://www.ideas-daily.de/informationen/offenlegung>). Die in dieser Publikation enthaltenen Texte geben ausschließlich die Meinung oder Einschätzung von Ralf Fayad wieder, die nicht denen der Société Générale entsprechen müssen und daher abweichen können. Die Société Générale übernimmt für den Inhalt, die Richtigkeit, die Vollständigkeit und die Aktualität der Informationen keine Gewähr. Ralf Fayad unterliegt der Aufsicht der Bundesanstalt für Finanzdienstleistungsaufsicht. Die Société Générale unterliegt der Aufsicht der Autorité des marchés financiers (AMF) und der Europäischen Zentralbank (EZB). Die Société Générale Zweigniederlassung Frankfurt ist eine nach § 53b KWG regulierte unselbstständige Zweigniederlassung der Société Générale und unterliegt dementsprechend der lokalen Aufsicht der Bundesanstalt für Finanzdienstleistungsaufsicht (BaFin). Die Publikation stellt keine Anlageberatung oder Handlungsempfehlung in Bezug auf die genannten Finanzinstrumente seitens der Société Générale dar. Wertentwicklungen in der Vergangenheit sind kein verlässlicher Indikator für die künftige Wertentwicklung.

Das Datum und die Uhrzeit der erstmaligen Weitergabe der entsprechenden Inhalte wird in der Kopfzeile dieser Internetseite angegeben. Das Erstellungsdatum und der Zeitpunkt, zu dem die Erstellung des Marktberichtes, der Chart-Analyse und der Marktidee abgeschlossen wurde, wird jeweils in der entsprechenden Analyse angegeben.

Mögliche Interessenkonflikte: Die Offenlegung möglicher Interessenkonflikte der Société Générale, ihrer Tochtergesellschaften, verbundener Unternehmen (»Société Générale«) und Mitarbeiter in Bezug auf die Emittenten oder Finanzinstrumente, die in diesem Dokument analysiert werden, finden Sie unter:

[http://email.sgmarkets.com/content/resource/SGM\\_MAD2MAR\\_DISCLAIMER](http://email.sgmarkets.com/content/resource/SGM_MAD2MAR_DISCLAIMER)

Die Veröffentlichung der Interessenkonflikte erfolgte zum Ende des dem Veröffentlichungszeitpunkt dieses Dokuments vorangegangenen Monats. Bitte beachten Sie, dass eine Aktualisierung dieser Informationen bis zu 10 Tage nach dem Monatsende erfolgen kann.

Die genannten Finanzinstrumente werden lediglich in Kurzform beschrieben. Eine Anlageentscheidung sollte nur auf Grundlage der Informationen in den Endgültigen Bedingungen und den darin enthaltenen allein maßgeblichen vollständigen Emissionsbedingungen getroffen werden. Die Endgültigen Bedingungen sind im Zusammenhang mit dem jeweils zugehörigen Basisprospekt zu lesen und werden auf der Internetseite der Société Générale ([www.sg-zertifikate.de](http://www.sg-zertifikate.de)) veröffentlicht und von der Société Générale, Zweigniederlassung Frankfurt am Main, Neue Mainzer Straße 46-50, 60311